



Повреждения предплечья



- » **A. - Простой перелом**
- » A₁ - Простой перелом ulna при интактной radius локтевая кость
- » Простой
- » **dius** - лучевая кость
- » Поперечный
- » С вывихом головки radius (повреждение Монтеджи)
- » A₂ - Простой перелом лучевой кости при интактной локтевой
- » Косой
- » Поперечный
- » С вывихом в дистальном лучелоктевом суставе (повреждение Голеацци)
- » A₃ - Простой перелом обеих костей предплечья
- » Перелом radius в проксимальном отделе
- » Перелом radius в средней зоне
- » Перелом radius в дистальном отделе
- » **B - Переломы с клиновидным фрагментом**
- » B₁ - Клиновидный перелом локтевой кости при интактной лучевой
- » С интактным клином
- » С фрагментированным клином
- » С вывихом головки лучевой кости (Монтеджи)
- » B₂ - Клиновидный перелом лучевой кости при интактной локтевой
- » С целым клином
- » С фрагментированным клином
- » С вывихом в дистальном луче-локтевом сочленении (Галеацци)

ra

- » B₃ - Клиновидный перелом одной кости и простой или клиновидный перелом другой кости **ulna** -
- » Клиновидный локтевой и простой лучевой
- » Клиновидный перелом radius и простой перелом ulna
- » Клиновидный лучевой и локтевой переломы
- » **C - Сложные переломы**
- » C₁ - Сложный перелом локтевой кости с простым переломом лучевой
- » Бифокальный при сохраненной лучевой
- » Бифокальный с переломом лучевой
- » Неправильный
- » C₂ - Сегментарный перелом лучевой кости
- » Бифокальный при интактной локтевой
- » Бифокальный с переломом локтевой
- » Неправильный
- » C₃ - Сложные переломы обеих костей
- » Бифокальные
- » Бифокальный перелом одной кости и неправильный - другой кости
- » Неправильные



- » Переломы локтевого отростка;
- » Переломы венечного отростка локтевой кости;
- » Вывихи головки лучевой кости;
- » Переломы головки и шейки лучевой кости;
- » Диафизарные переломы обеих костей;
- » Изолированные переломы диафизов;
- » Переломовывихи костей предплечья;
- » Перелом лучевой кости в типичном месте.



Переломы локтевого отростка

Клиника

- » Рука прямая, свисает;
- » Припухлость;
- » Болезненность;
- » Нарушение двигательной активности

Классификация:

1. Перелом без смещения
2. Перелом со смещением
3. Отрывной перелом верхушки
4. Скольчатый перелом





Рис. 208



Рис. 209



Рис. 210



Рис. 211



Лечение

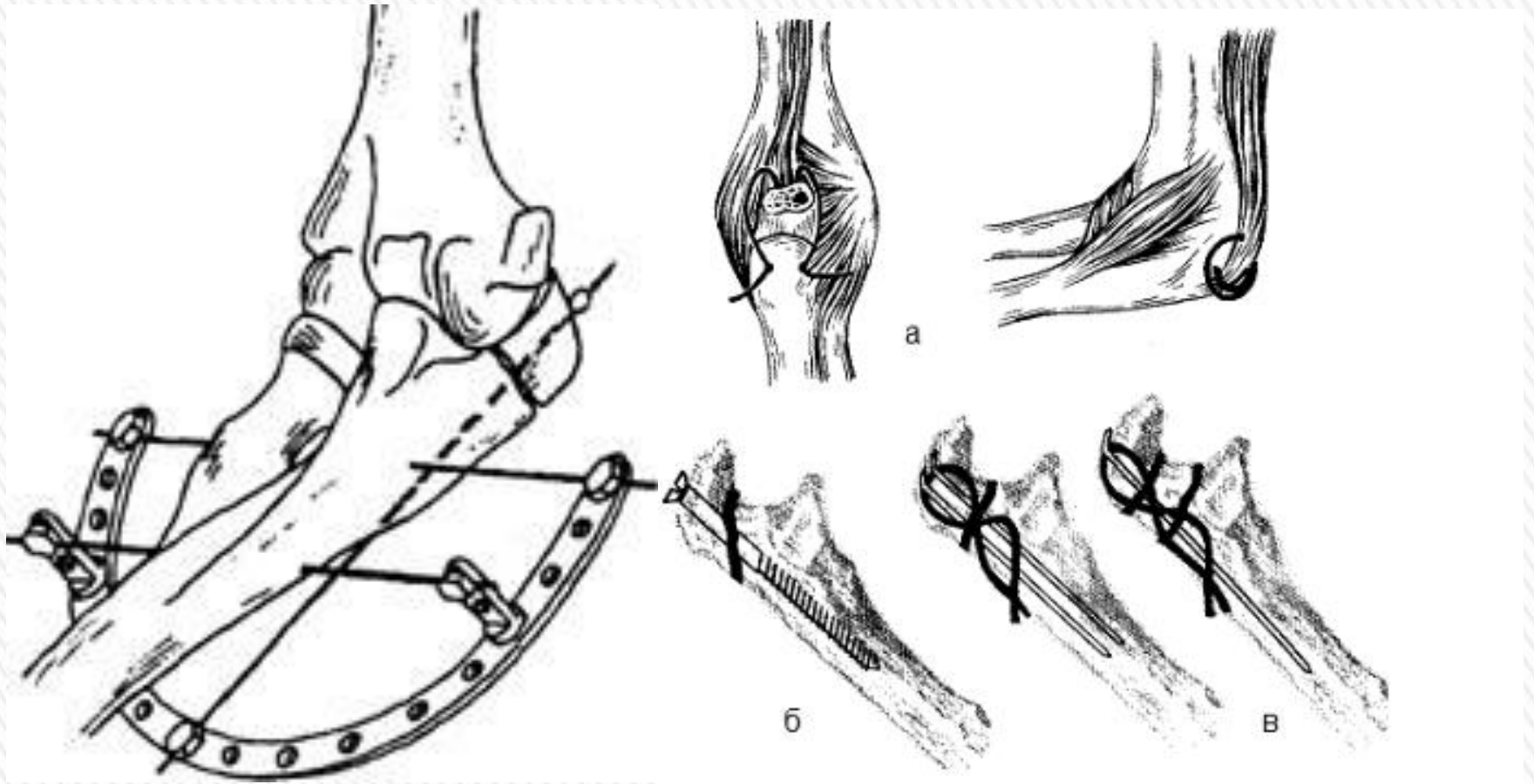
- » Консервативное (1,2 типы);
- » Отрывной перелом
 - > Удаление фрагмента
 - > Остеосинтез
 - > Резекция отростка
- » Ультразвуковая сварка





Гипсовая повязка на плечо и предплечье







Переломы венечного отростка локтевой кости

- » Припухлость в локтевом сгибе
- » Болезненность
- » Ограничение сгибания в локтевом суставе
- » Нет нарушения пронации и супинации





Рис. 213



Рис. 214



Схема к рис. 213



Схема к рис. 214



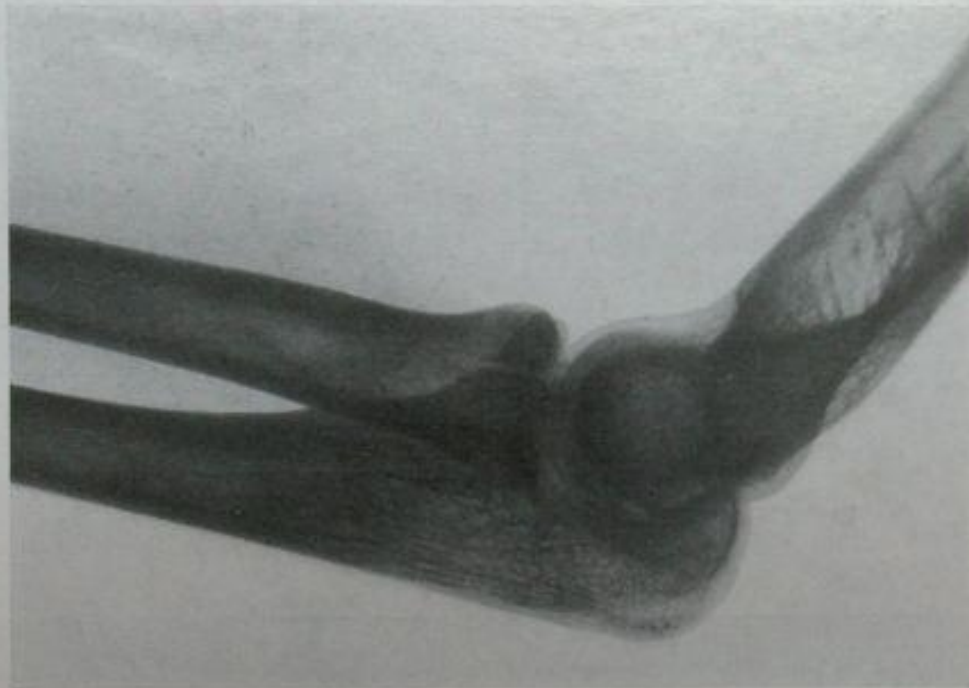
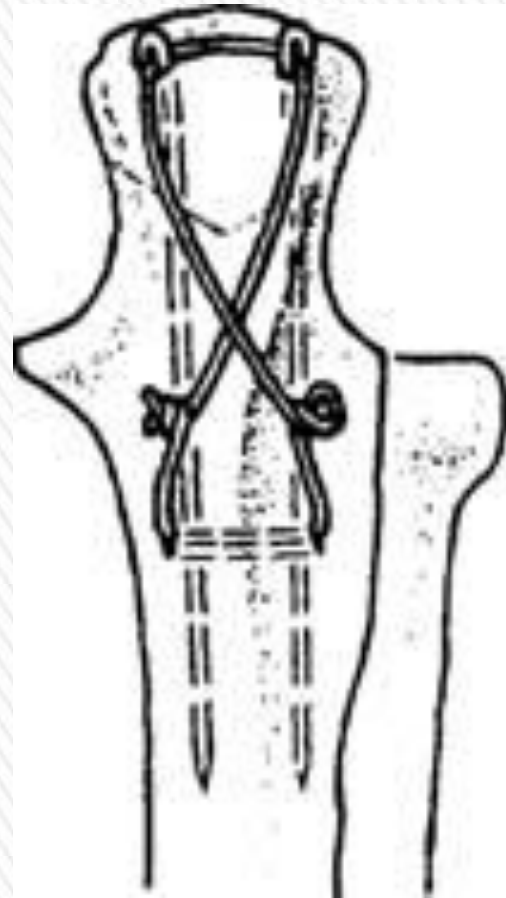
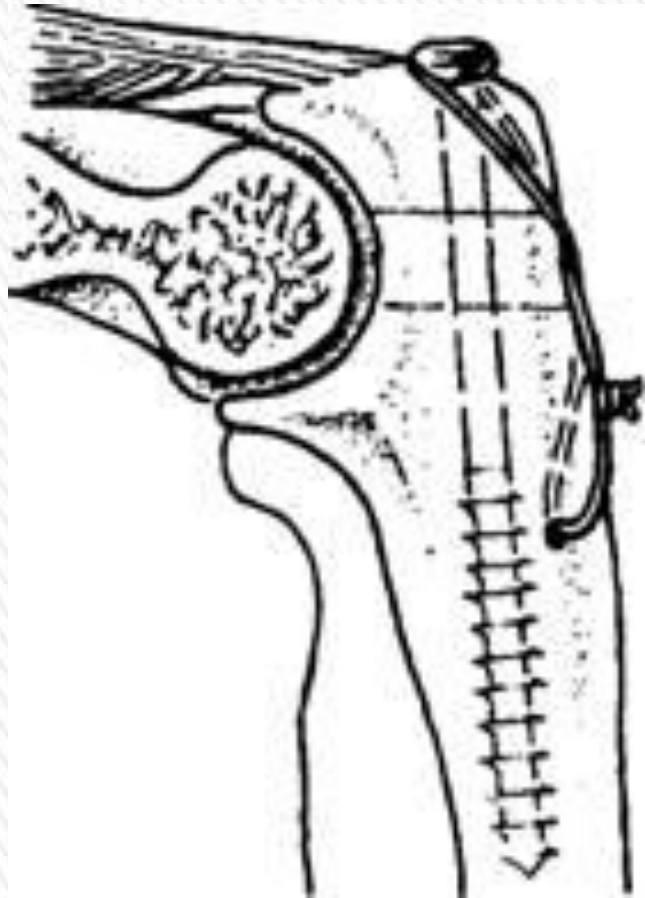


Рис. 212



Схема к рис. 212





ВЫБИЛИ ПОЛОЖИ ЛОКТЕВОЙ КОСТИ

- » Боль
- » Рука прямая, предплечье ротировано или фиксировано
- » Движения болезненны
- » **Диагноз на основании механизма травмы и клиники!!!**
- » Вправление без обезболивания, лонгета или косынка



Переломы головки и шейки лучевой кости

- » Без смещения головки;
- » Трещины головки с переломом шейки;
- » Наружные краевые переломы со смещением отломка кнаружи;
- » Внутренние краевые со смещением кнутри
- » Оскольчатые со смещением отломков



Клиника

- » Припухлость, гематома
- » Болезненность
- » Выпадение / ограничение функции





Рис. 215



Рис. 216

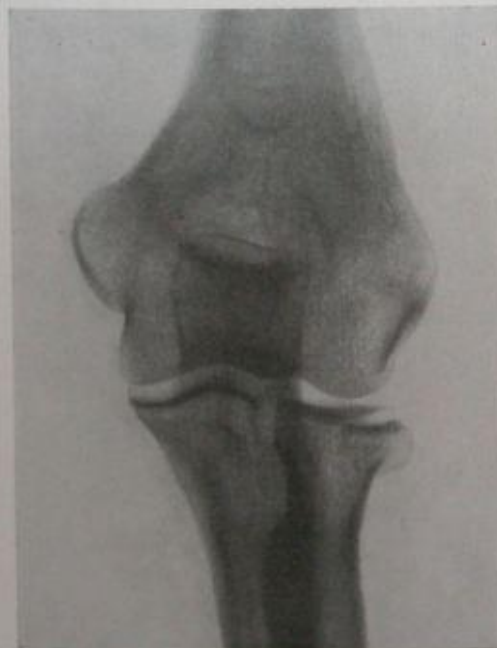


Рис. 217



Рис. 218





Рис. 219



Рис. 220



Схема к рис. 219



Схема к рис. 220



Лечение

- » Без смещения – консервативное
- » Одномоментная репозиция
- » Удаление головки
- » Остеосинтез





Диафизарные переломы обеих костей предплечья

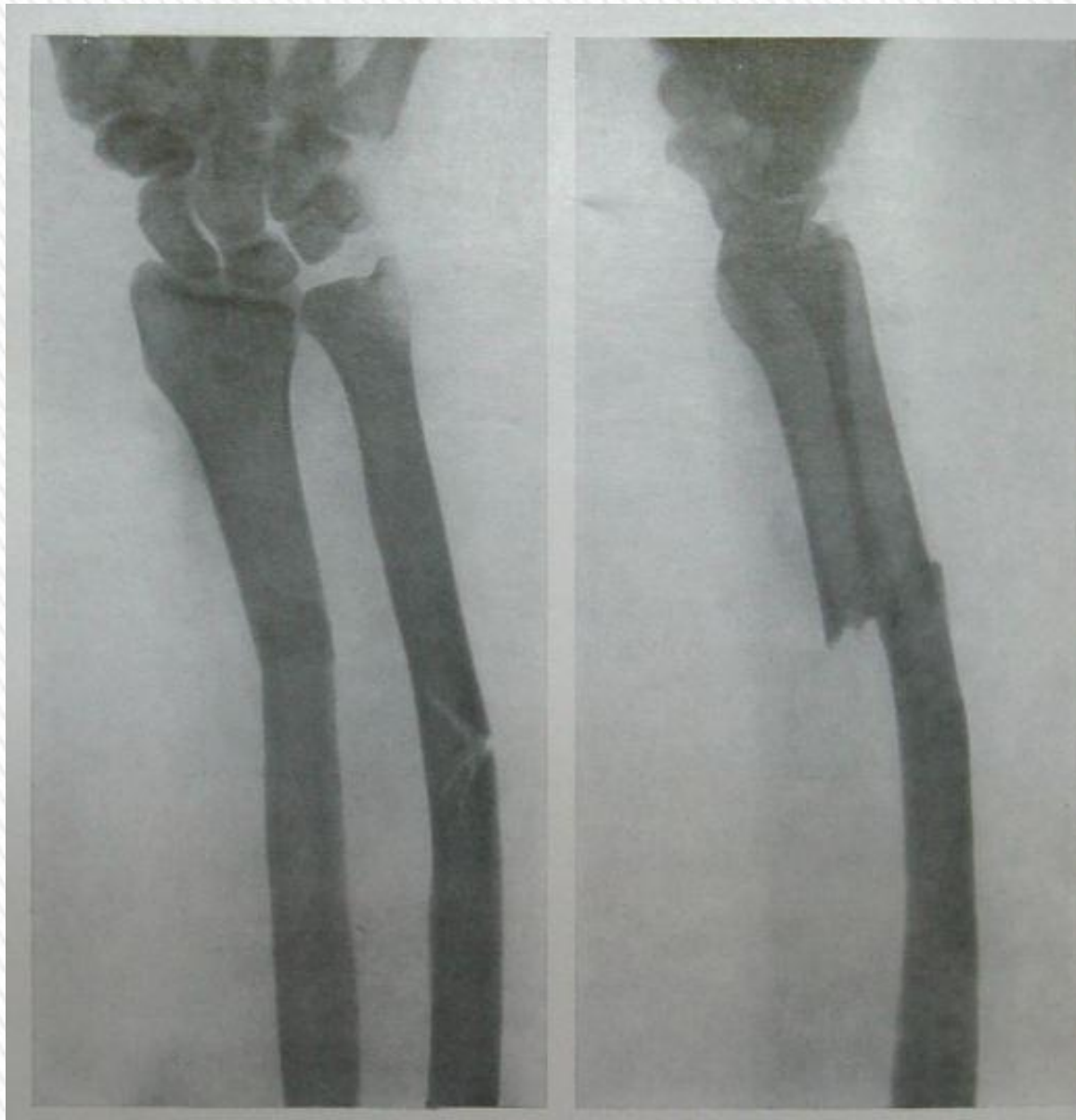
Косые/Винтообразные/Осколочные

Клиника:

- » Деформация
- » Припухлость
- » Болезненность
- » Патологическая подвижность
- » Укорочение конечности
- » Нарушение функции







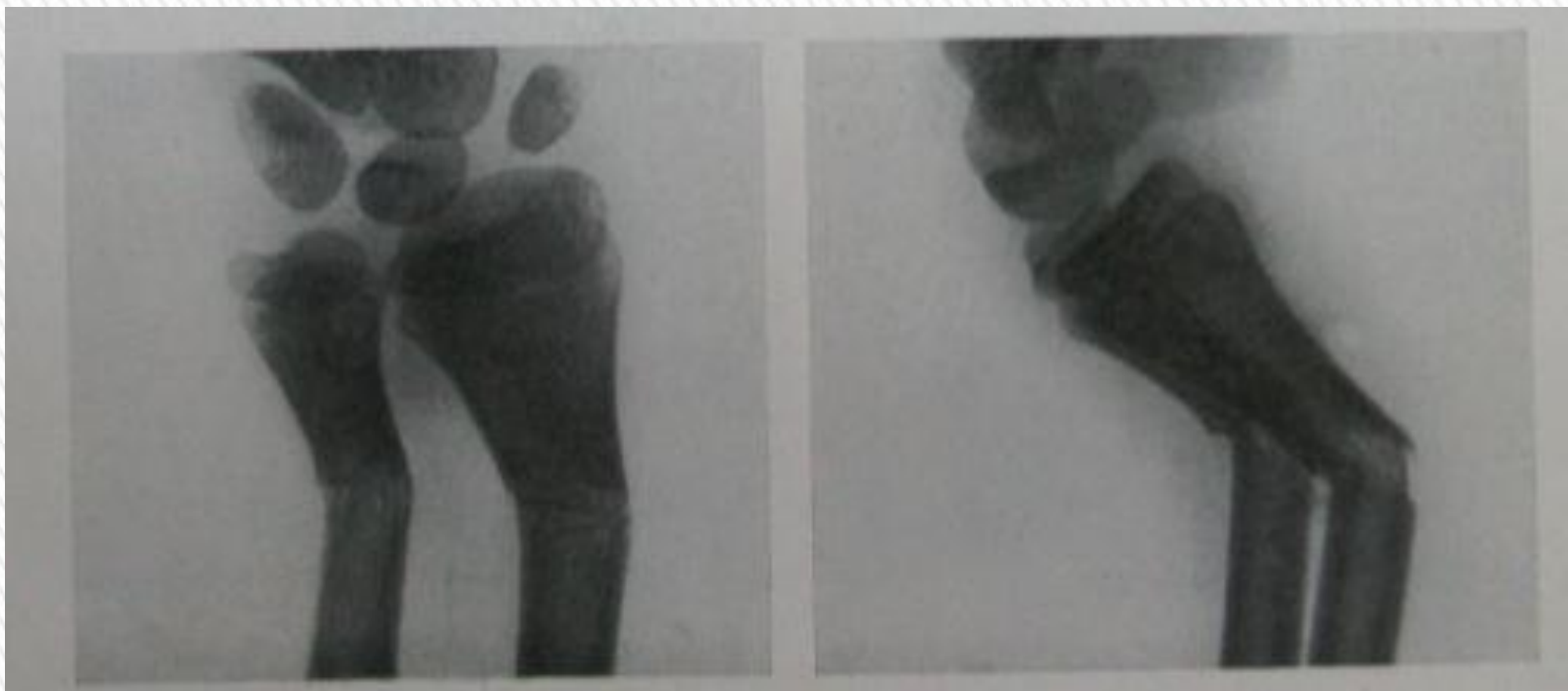
Лечение:

- » Консервативное лечение
- » Одномоментная репозиция
- » Хирургические методы: металлосинтез, ауто- и гомотрансплантация

Показания: интерпозиция мягкими тканями, смещение отломков, вторичное и угловое смещение.







Перелом по типу зеленой ветки

Часто происходит с отслоением
эпифиза, так называемый
Блоунт перелом.



Изолированные переломы диафизов

Лучевой кости

- » Припухлость, деформация, болезненность
- » ограничение и боль при пронации и супинации

Локтевой кости

- » Припухлость, деформация, болезненность
- » при пронации, супинации, сгибании, разгибании – уменьшен объем движений



Переломовывихи костей предплечья

Повреждение

Монтеджи

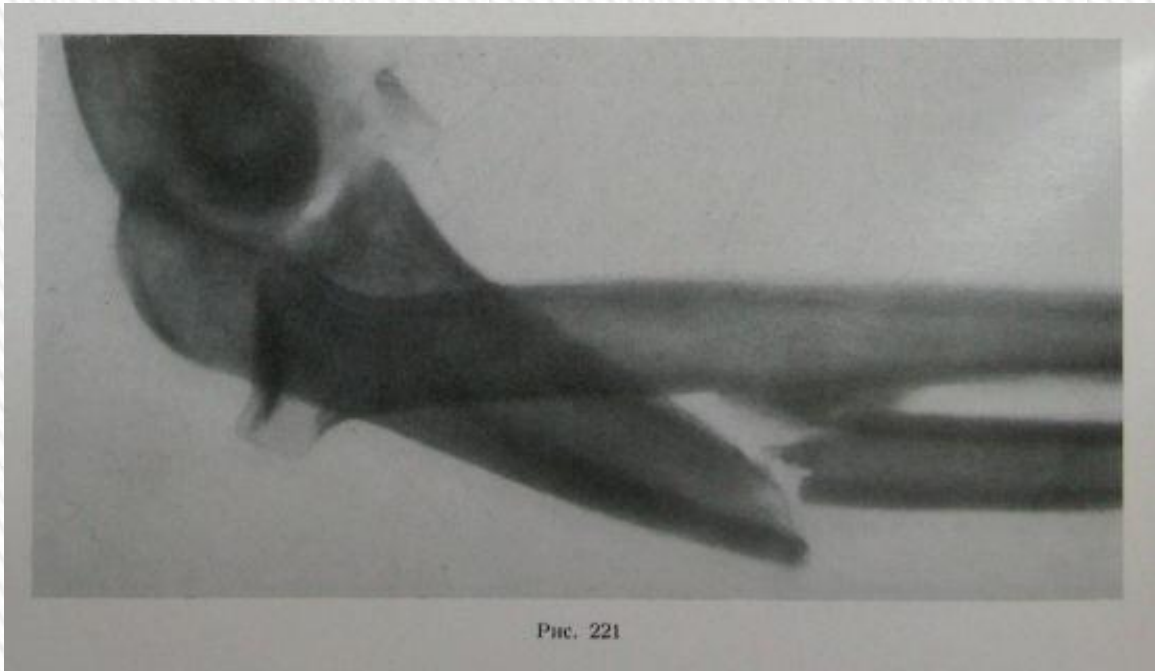
- » Перелом диафиза локтевой кости и вывих головки лучевой
- » Сгибательный/разгибательный
- » Деформация, укорочение, нарушение целостности гребня, болезненность, нарушение движений

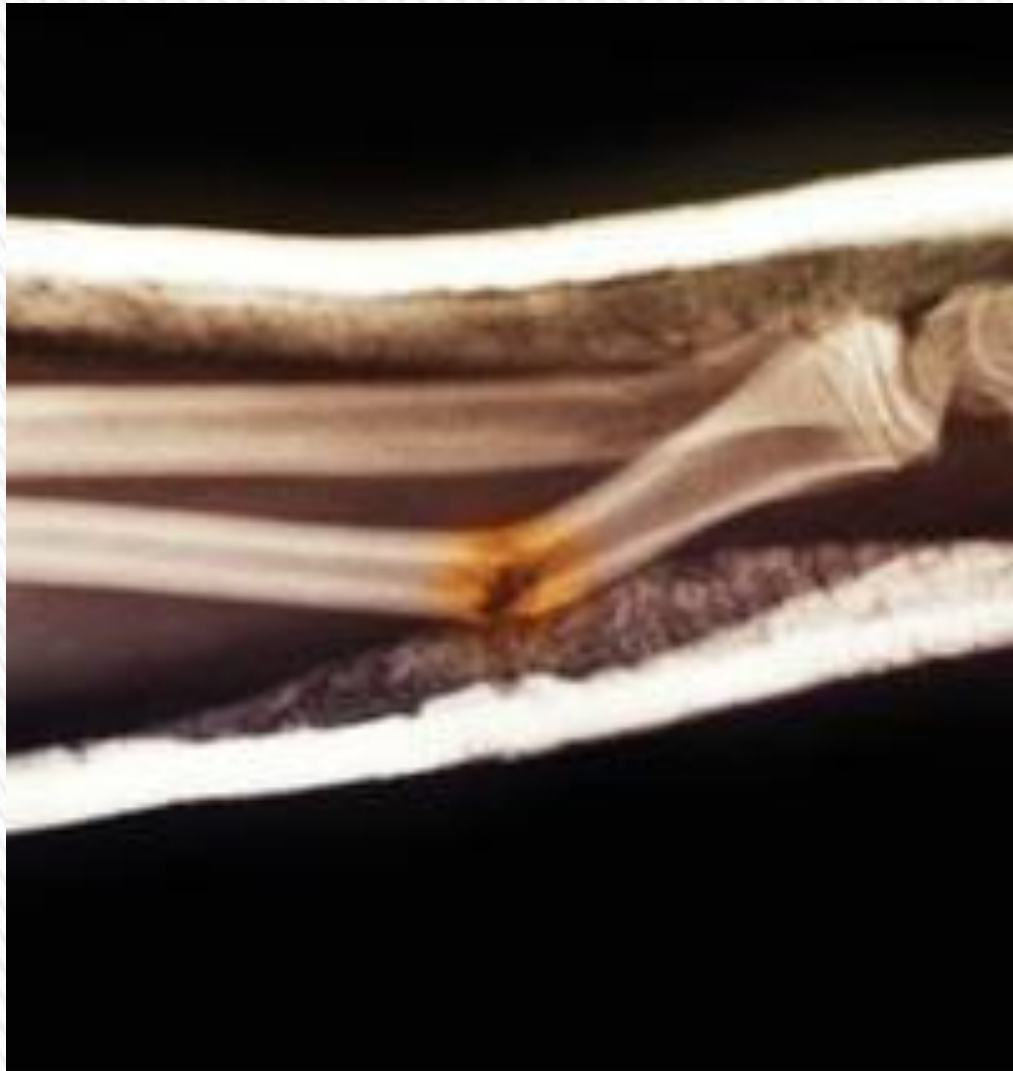
Повреждение

Галеацци

- » Перелом диафиза лучевой кости и вывих головки локтевой
- » Сгибательный/разгибательный
- » Деформация, нарушение осей, болезненность, невозможность пронации и супинации, головка локтевой может легко вправляться, но затем снова выскакивать.







Лечение:

- » Одномоментная репозиция
- » Оперативное лечение: остеосинтез (металлосинтез) + вправление вывиха
- » Последующая иммобилизация





месте

- » Перелом Коллиса – перелом дистального метаэпифиза, если кисть находилась при падении в положении тыльного сгибания, происходит смещение дистального отломка в тыльную сторону;
- » Перелом Смита – дистальный отломок смещается в ладонную сторону (рука при падении в положении тыльного разгибания)



Клиника

- » «вилкообразная» или «штыкообразная» деформация
- » Пальпация отломков в соответствии с переломом
- » Гематома
- » Болезненность
- » Сдавление межкостной ветви лучевого нерва
- » Неврит Турнера



