

ГАОУ СПО «Оренбургский областной  
медицинский колледж»

# **Позвоночные мышцы**

2014 г.

## Поясничная подвздошно-реберная мышца

**Латинское название iliocostalis:** от подвздошной кости до ребра; lumbar - поясничный.

Подвздошно-реберная является самой латеральной частью выпрямляющей мышцы спины.

Она разделяется на поясничную, грудную и шейную части. Целиком подвздошно-реберная мышца иннервируется дорсальными ветвями спинномозговых нервов C4-S5.

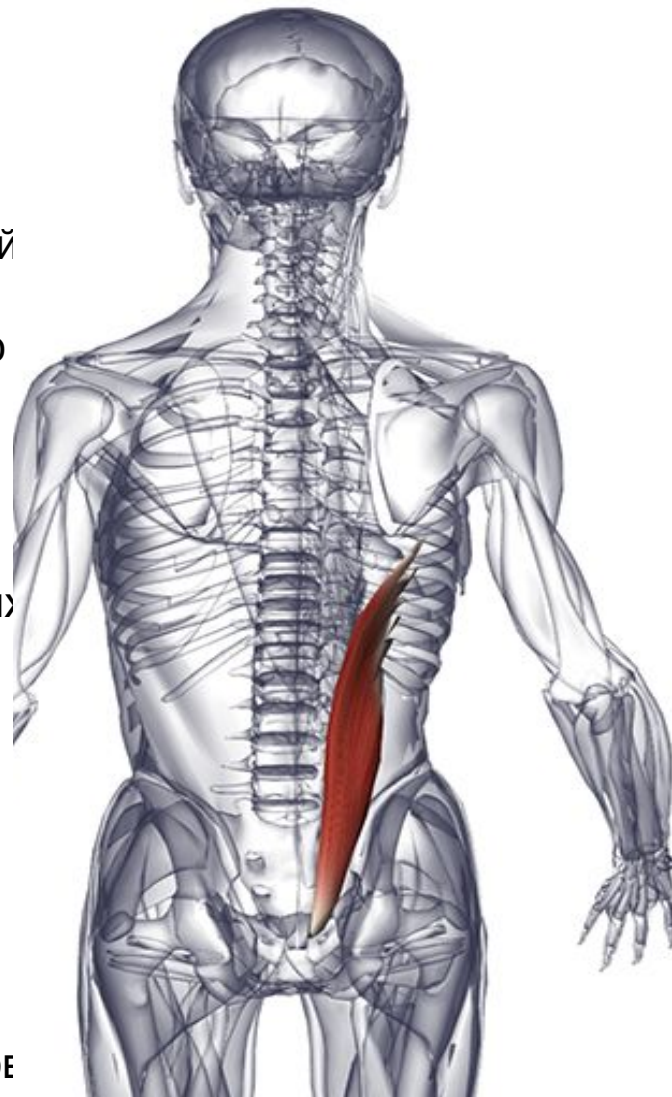
**Место отхождения.** Латеральные и медиальные крестцовые гребни. Медиальная часть подвздошны гребней.

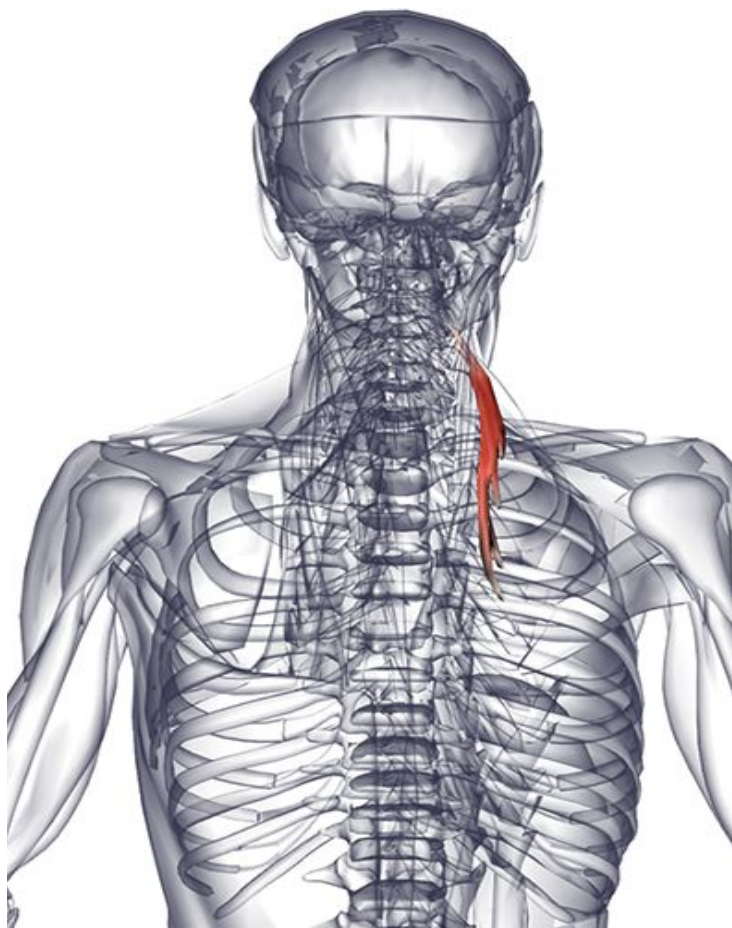
**Место прикрепления.** Углы нижних шести ребер.

**Действие.** Разгибает и латерально сгибает позвоночный столб. Помогает поддерживать правильный изгиб позвоночника в вертикальном и сидячем положениях тела. Стабилизирует позвоночный столб по отношению к тазу во время ходьбы.

**Иннервация.** Дорсальные ветви поясничных нервов

**Кровоснабжение.** Поясничные артерии (от брюшной





## Шейная подвздошно-реберная мышца

**Латинское название:** iliocostalis - от подвздошной кости до ребра; cervix - шея.

**Место отхождения.** Углы 3-6 ребер.

**Место прикрепления.** Поперечные отростки четвертого, пятого и шестого шейных позвонков (С4-С6).

**Действие.** Разгибает и латерально сгибает позвоночный столб.

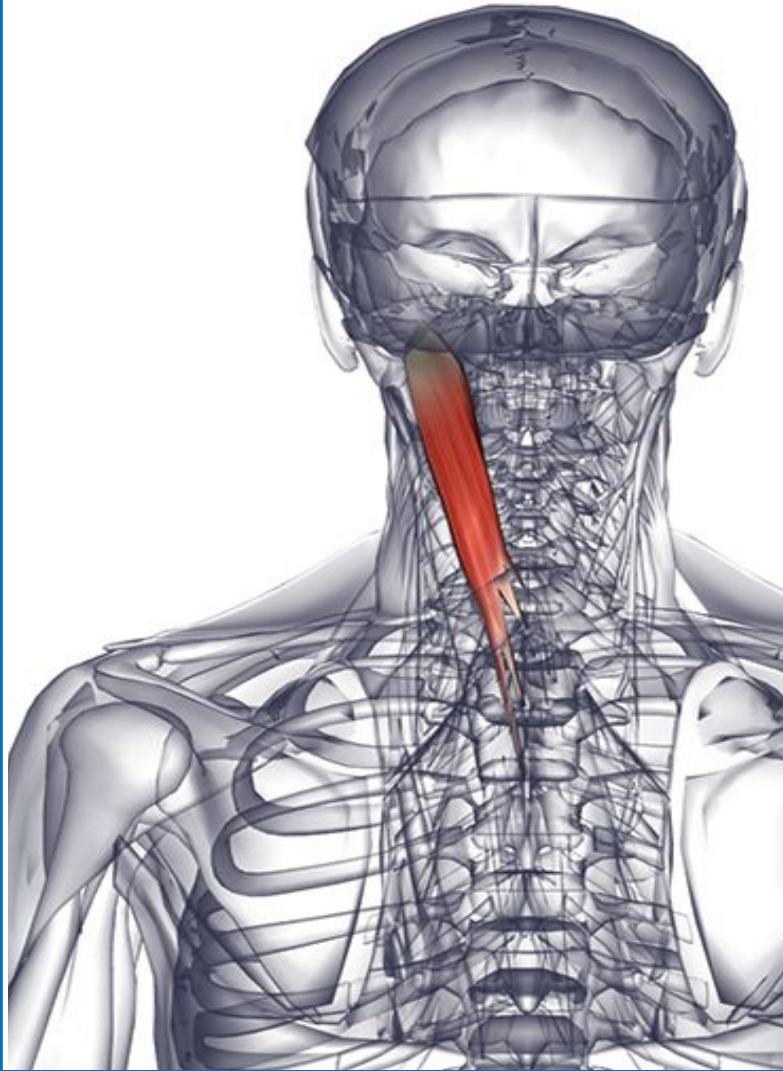
Поддерживает правильные изгибы позвоночника в вертикальном и сидячем положении.

**Иннервация.** Дорсальные ветви шейных нервов.

**Кровоснабжение.** Глубокая шейная артерия реберно-шейного ствола (от подключичной артерии).

**Основное функциональное**

**движение.** удерживает спину прямой (с



## Длиннейшая шейная мышца

**Латинское название:** iliocostalis-longissimus - самый длинный; cervix - шея.

Длиннейшая мышца является промежуточной частью выпрямляющей мышцы спины. Она разделяется на грудную, шейную и головную части. В целом длиннейшая мышца иннервируется через дорсальные ветви спинномозговых нервов C1-S1.

**Место отхождения.** Поперечные отростки верхних четырех или пяти грудных позвонков (T1-T5).

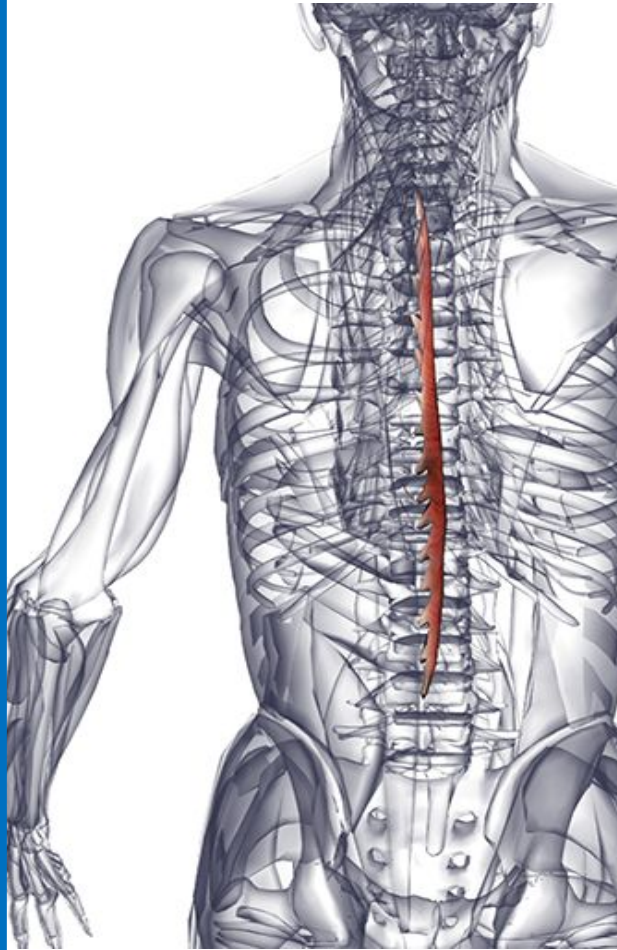
**Место прикрепления.** Поперечные отростки со второго по шестой шейные позвонки (C2-C6).

**Действие.** Разгибает и латерально сгибает верхнюю часть позвоночного столба. Поддерживает правильные изгибы позвоночника в вертикальном и сидячем положении.

**Иннервация.** Дорсальные ветви спинномозговых нервов.

**Кровоснабжение.** Снабжается сегментарно глубокой шейной артерией реберно-шейного ствола (от подключичной артерии). Задние межреберные артерии и подреберные артерии (от грудной аорты).

**Основное функциональное движение.** Удерживает спину прямой (с правильными изгибами).



## Грудная остистая мышца

**Латинское название:** spinalis - остистый; thoracicus - грудной.

Остистая мышца является наиболее медиальной частью выпрямляющей мышцы спины. Она разделяется на грудную, шейную и головную части. В целом остистая мышца иннервируется через дорсальные ветви спинномозговых нервов С2-Л3.

**Место отхождения.** Остистые отростки нижних двух грудных (Т11-Т12) и верхних двух поясничных (L1-L2) позвонков.

**Место прикрепления.** Остистые отростки верхних восьми грудных позвонков (Т1-Т8).

**Действие.** Разгибает позвоночный столб. Поддерживает правильные изгибы позвоночника в вертикальном и сидячем положении.

**Иннервация.** Дорсальные ветви спинномозговых нервов.

**Кровоснабжение.** Снабжается сегментарно задними межреберными и подреберными артериями (от грудной аорты). Поясничные артерии (от брюшной аорты).

**Основное функциональное движение.** Удерживает

## Ременная мышца головы

**греческое название:** splenion - ремень; латинское название capitis - головы.

**Место отхождения.** Нижняя часть вейной связки. Остистые отростки седьмого шейного позвонка (С7) и верхних трех или четырех грудных позвонков (Т1-Т4).

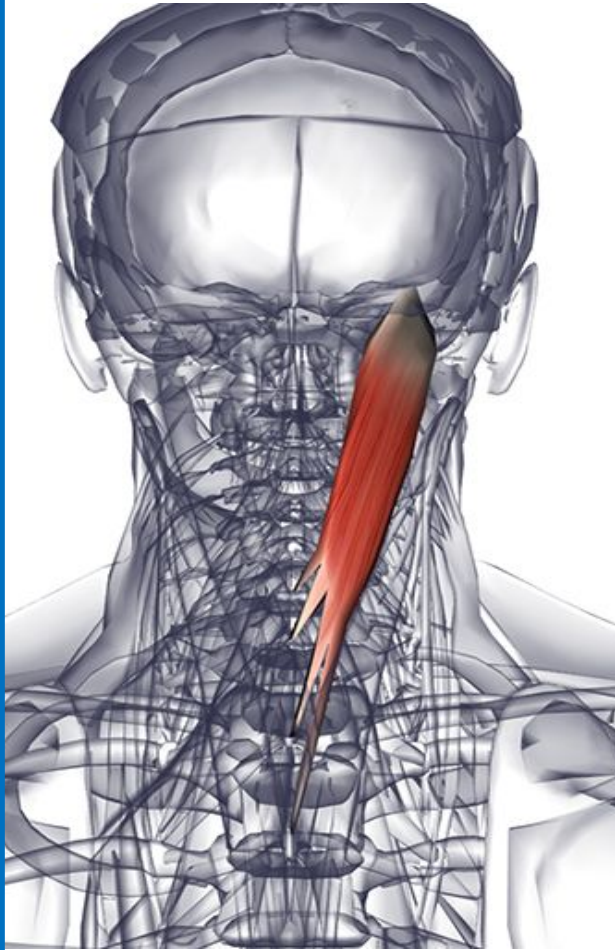
**Место прикрепления.** Задняя сторона сосцевидного отростка височной кости. Латеральная часть верхней вейной линии, располагающейся глубже прикрепления грудиноключично-сосцевидной мышцы.

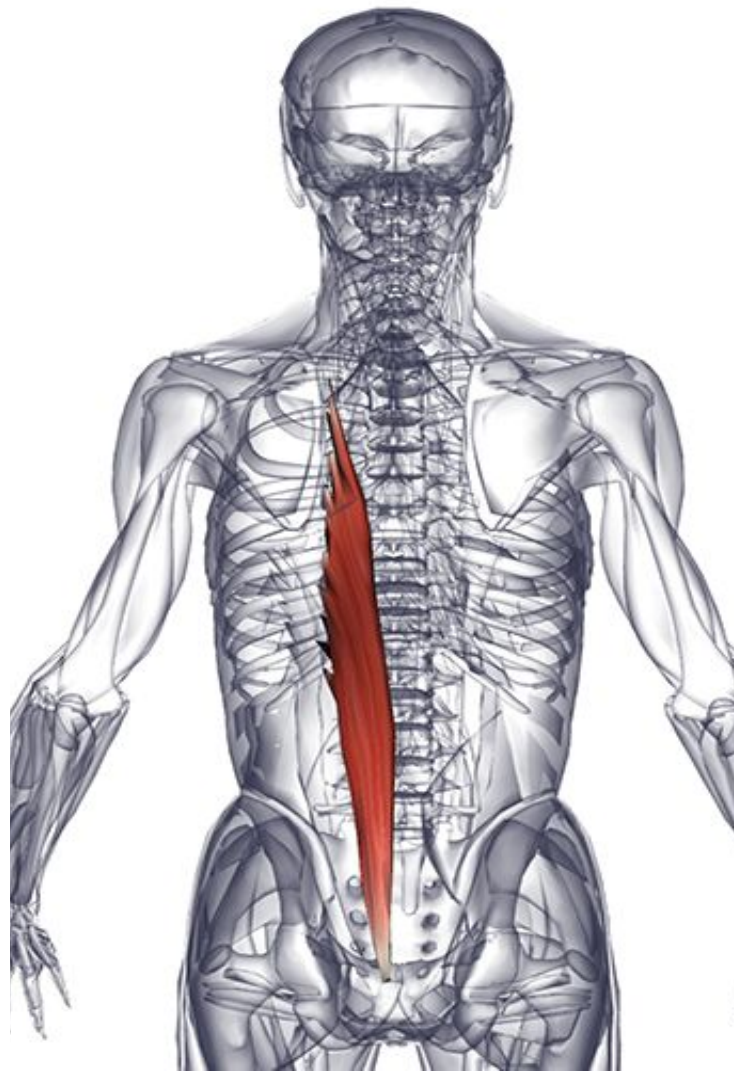
**Действие.** Совместное действие: разгибает голову и шею. Индивидуальное действие: латерально сгибает шею. Поворачивает лицо в сторону на которой сокращается мышца.

**Иннервация.** Дорсальные ветви средних и нижних шейных нервов.

**Кровоснабжение.** Снабжается сегментарно глубокой шейной артерией реберно-шейного ствола (от подключичной артерии). Задние межреберные артерии и подреберные артерии (от грудной аорты).

**Основное функциональное движение.** Пример: взгляд вверх и вращение головой при взгляде назад.





## Грудная подвздошно-реберная мышца

**Латинское название:** iliocostalis - от подвздошной кости до ребра; thoracicus - грудной.

**Место отхождения.** Углы нижних шести ребер, медиально поясничной подвздошно-реберной мышцы.

**Место прикрепления.** Углы верхних шести ребер и поперечный отросток седьмого шейного позвонка (С7).

**Действие.** Разгибает и латерально сгибает позвоночный столб. Поддерживает правильные изгибы позвоночника в вертикальном и сидячем положении. Вращает ребра при усиленном вдохе.

**Иннервация.** Дорсальные ветви грудных (межреберных) нервов.

**Кровоснабжение.** Задние межреберные и подреберные артерии (от грудной аорты).

**Основное функциональное**

**движение.** Удерживает спину прямой (с

## Длиннейшая мышца груди

**Латинское название:** iliocostalis - от подвздошной кости до ребра; thoracicus - грудной.

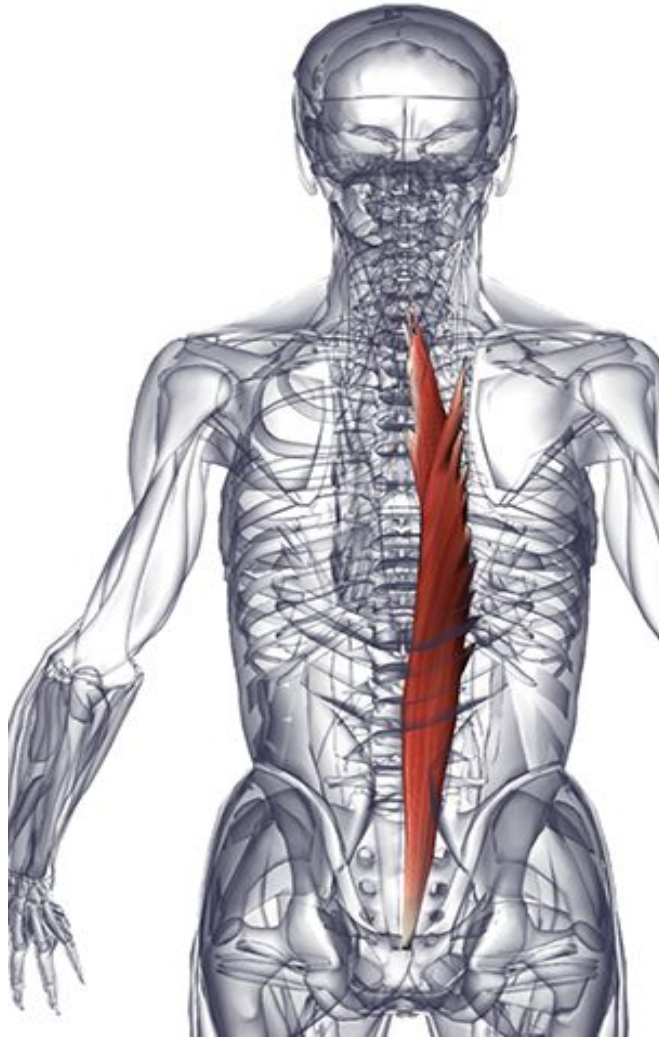
**Место отхождения.** Углы нижних шести ребер, медиально поясничной подвздошно-реберной мышцы.

**Место прикрепления.** Углы верхних шести ребер и поперечный отросток седьмого шейного позвонка (С7).

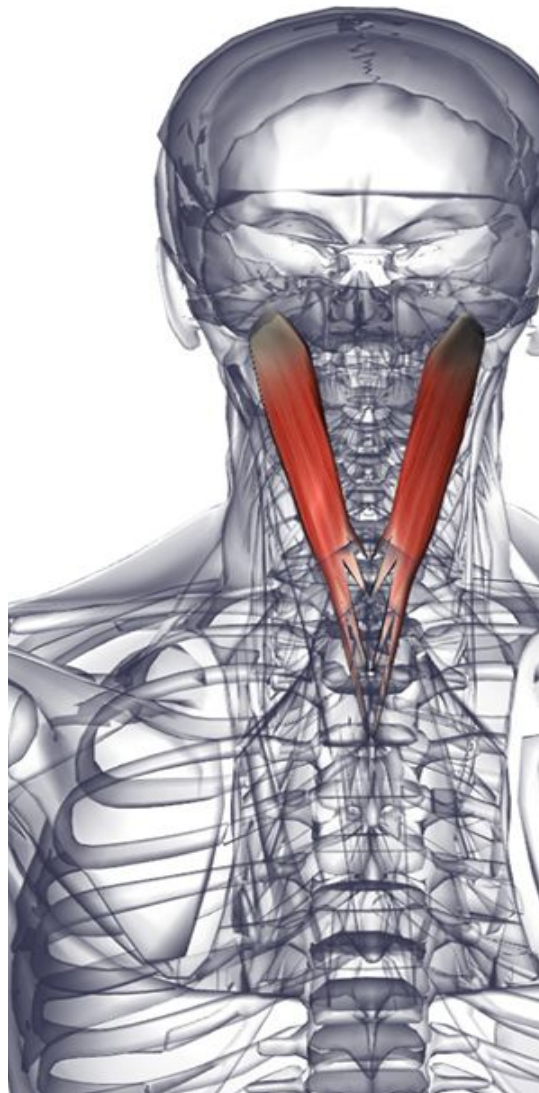
**Действие.** Разгибает и латерально сгибает позвоночный столб. Поддерживает правильные изгибы позвоночника в вертикальном и сидячем положении. Вращает ребра при усиленном вдохе.

**Иннервация.** Дорсальные ветви грудных (межреберных) нервов.

**Кровоснабжение.** - Задние межреберные и подреберные артерии (от грудной аорты).







## Длиннейшая мышца головы

**латинское название:** longissimus - самый длинный; capitis - головы. Длиннейшая мышца является промежуточной частью выпрямляющей мышцы спины. Она разделяется на грудную, шейную и головную части. В целом длиннейшая мышца иннервируется через дорсальные ветви спинномозговых нервов C1-S1.

**Место отхождения.** Поперечные отростки верхних пяти грудных позвонков (Т1-Т5). Суставные отростки трех нижних шейных позвонков (С5-С7).

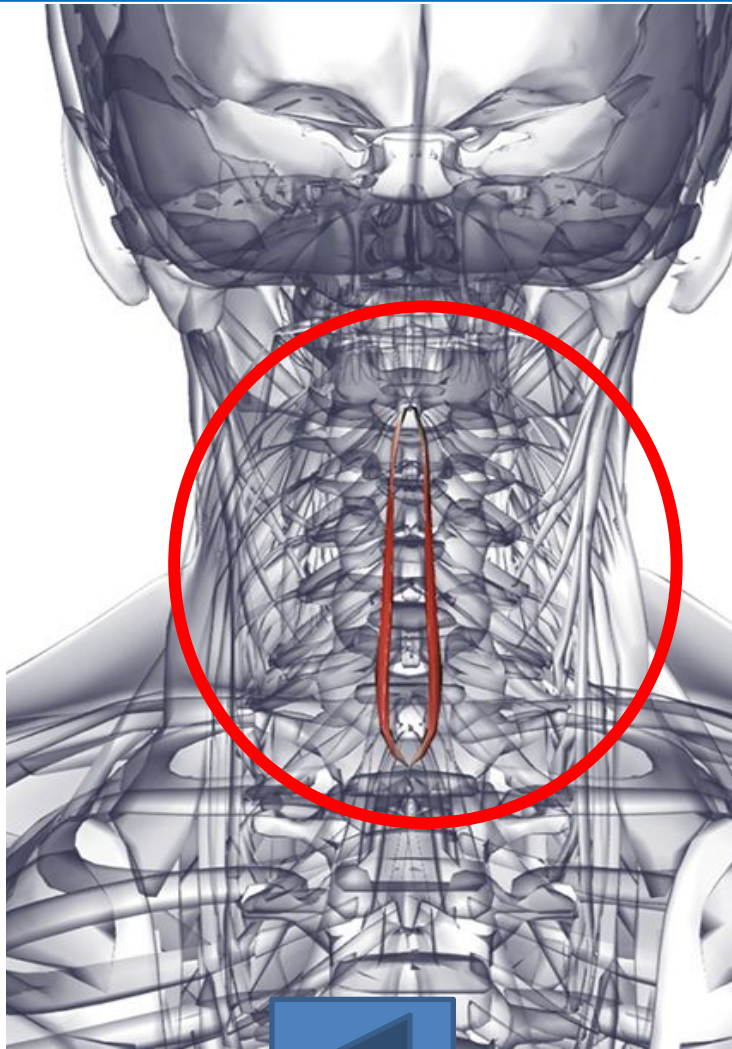
**Место прикрепления.** Задняя часть сосцевидного отростка височной кости.

**Действие.** Отклоняет голову назад и вращает голову. Поддерживает правильные изгибы грудного и шейного отдела позвоночника в вертикальном и сидячем положении.

**Иннервация.** Дорсальные ветви средних и нижних шейных нервов.

**Кровоснабжение.** Снабжается сегментарно глубокой шейной артерией реберно-шейного ствола (от подключичной артерии). Задние межреберные артерии и подреберные артерии (от грудной аорты).

**Основное функциональное движение.** Удерживает верхнюю часть спины прямой (с правильными изгибами)



## Остистая мышца шеи

**Латинское название:** spinalis - остистый; cervix - шея.

Остистая мышца является наиболее медиальной частью выпрямляющей мышцы спины. Она разделяется на грудную, шейную и головную части. В целом остистая мышца иннервируется через дорсальные ветви спинномозговых нервов C2-L3.

**Место отхождения.** Выйная связка. Остистый отросток седьмого шейного позвонка (C7).

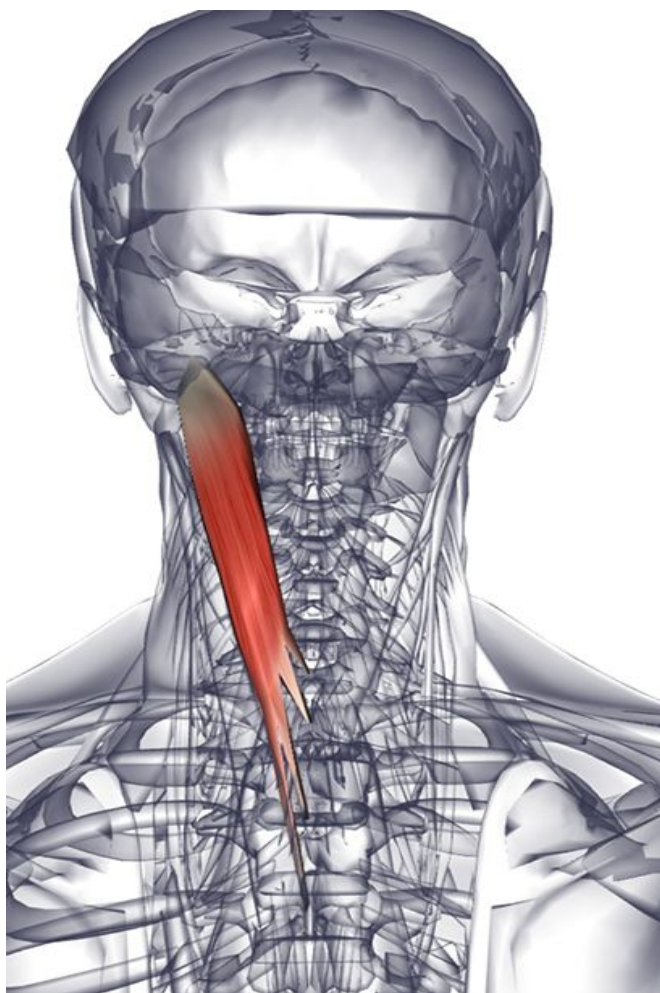
**Место прикрепления.** Остистый отросток эпистрофея.

**Действие.** Разгибает позвоночный столб.

Поддерживает правильные изгибы шейного отдела позвоночника в вертикальном и сидячем положении.

**Иннервация.** Дорсальные ветви спинномозговых нервов.

**Кровоснабжение.** Снабжается сегментарно глубокой шейной артерией реберно-шейного ствола (от подключичной артерии).



## Ременная мышца шеи

**Латинское название:** splenion - ремень; латинское название cervix - шея.

Длиннейшая мышца является промежуточной частью выпрямляющей мышцы спины. Она разделяется на грудную, шейную и головную части. В целом длиннейшая мышца иннервируется через дорсальные ветви спинномозговых нервов C1-S1.

**Место отхождения.** Остистые отростки с третьего по шестой грудные позвонки (Т3-Т6).

**Место прикрепления.** Задние бугорки поперечных отростков верхних двух или трех шейных позвонков (С1-С3).

**Действие.** Совместное действие: разгибает голову и шею. Индивидуальное действие: латерально сгибает шею. Поворачивает лицо в сторону, на которой сокращается мышца.

**Иннервация.** Дорсальные ветви средних и нижних шейных нервов.

**Кровоснабжение.** Снабжается сегментарно глубокой шейной артерией реберно-шейного ствола (от подключичной артерии). Задние межреберные артерии и подреберные артерии (от грудной аорты).

**Основное функциональное движение.** Пример: взгляд вверх и вращение головой, чтобы посмотреть назад.