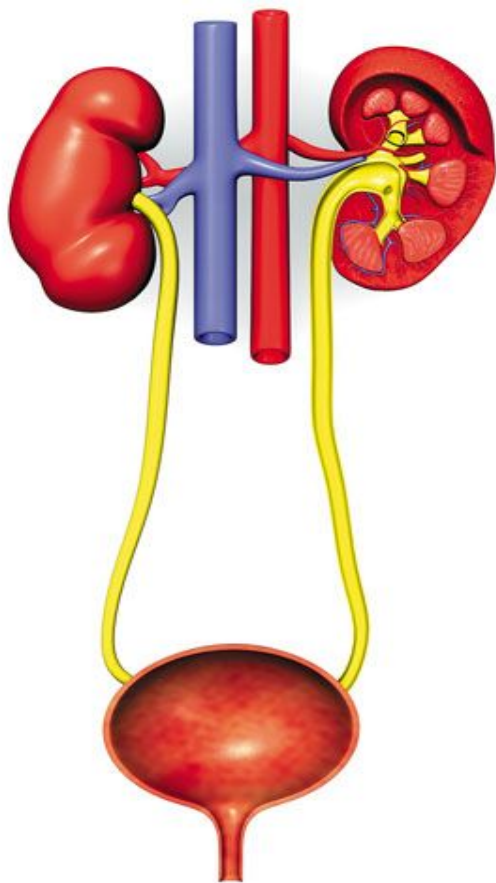


Тема урока: «Предупреждение заболеваний почек. Питьевой режим»



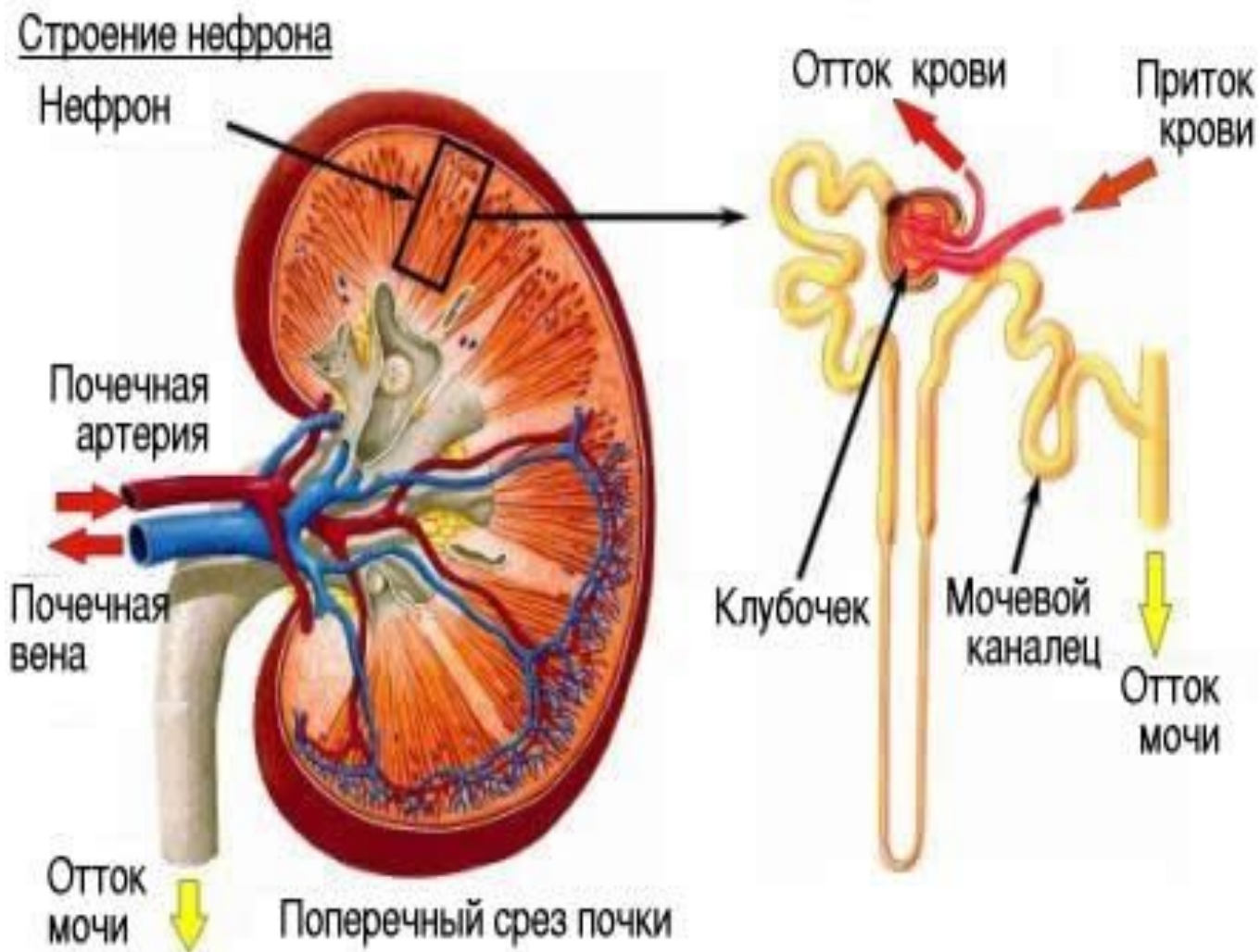
Автор разработки:

Блаженко Светлана Александровна,

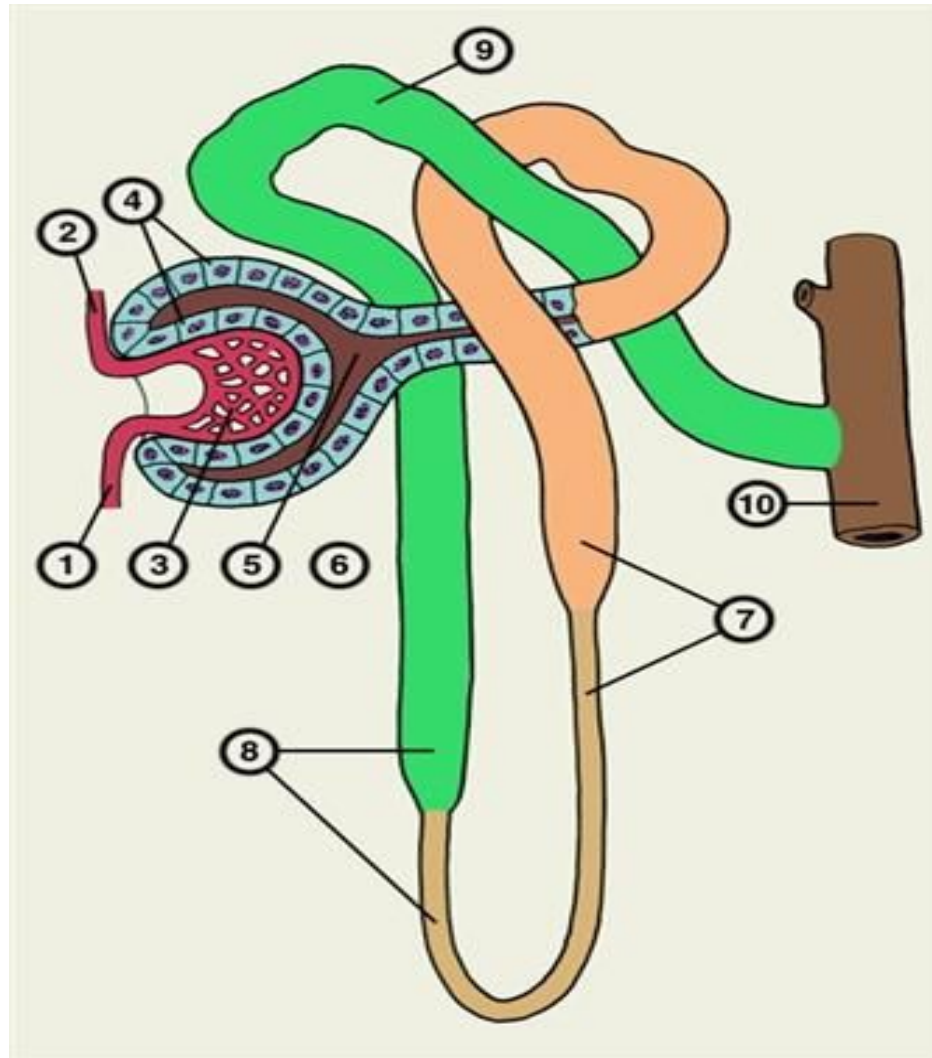
учитель биологии БОУ СОШ №1

станции Динской Динского района

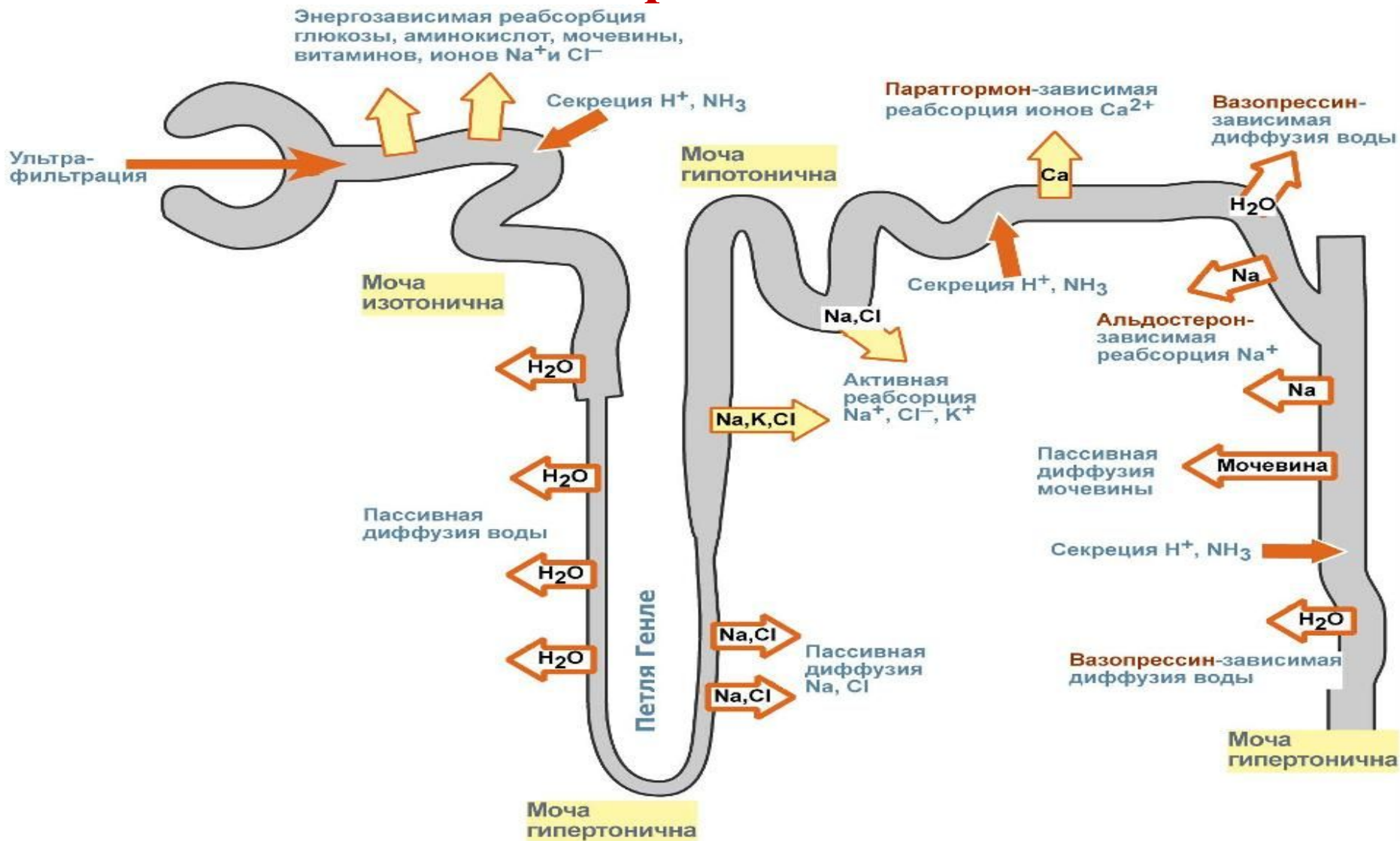
Какие структуры почки выполняют функции биологического фильтра?



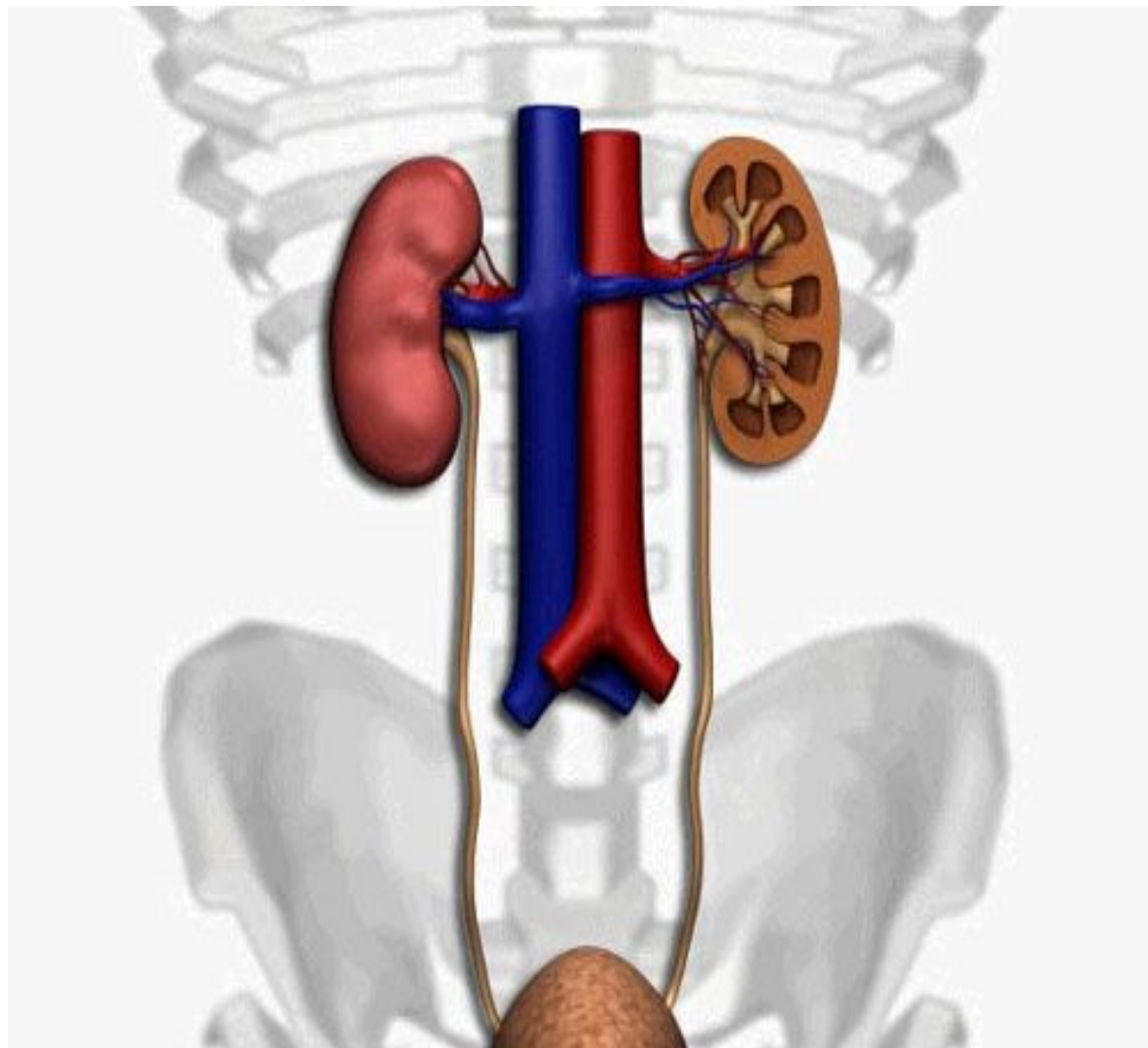
Что такое нефрон? Как он устроен? Как работает?



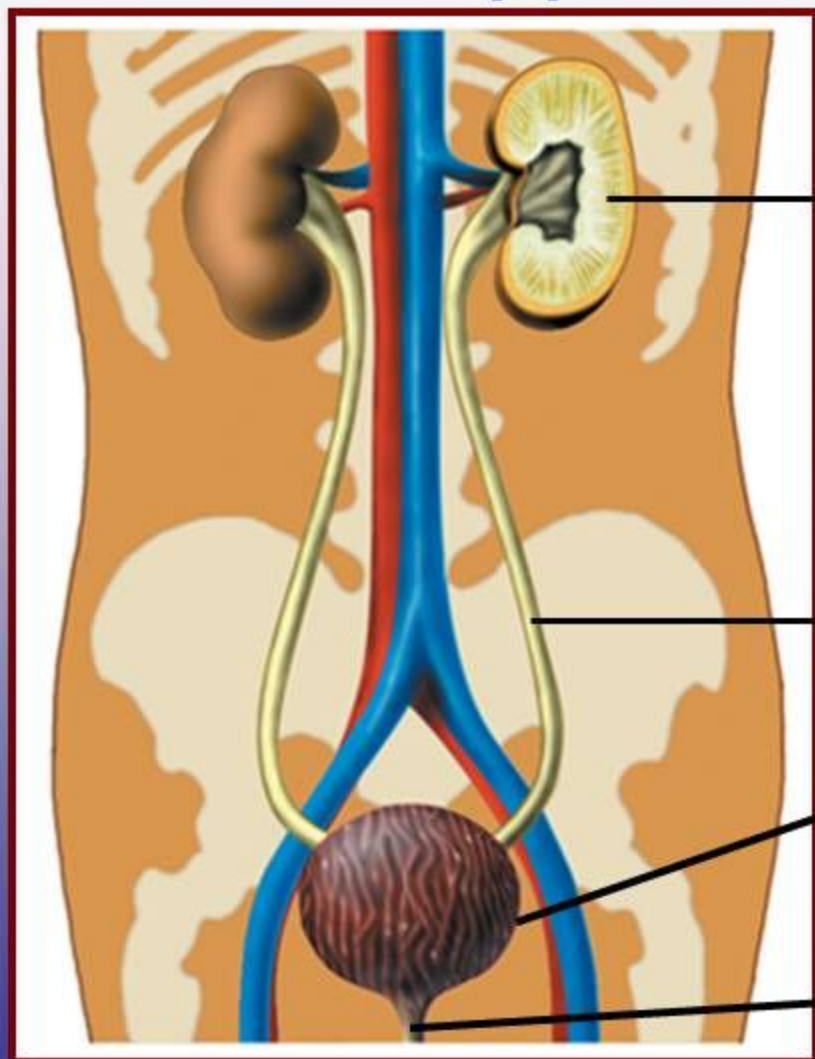
Что происходит с первичной мочой в процессе обратного всасывания? Чем она отличается от вторичной?



Какую функцию выполняют почки?



Строение мочевыделительной системы



МОЧЕОБРАЗУЮЩИЙ ОРГАН

ПОЧКИ

МОЧЕВЫВОДЯЩИЕ ОРГАНЫ

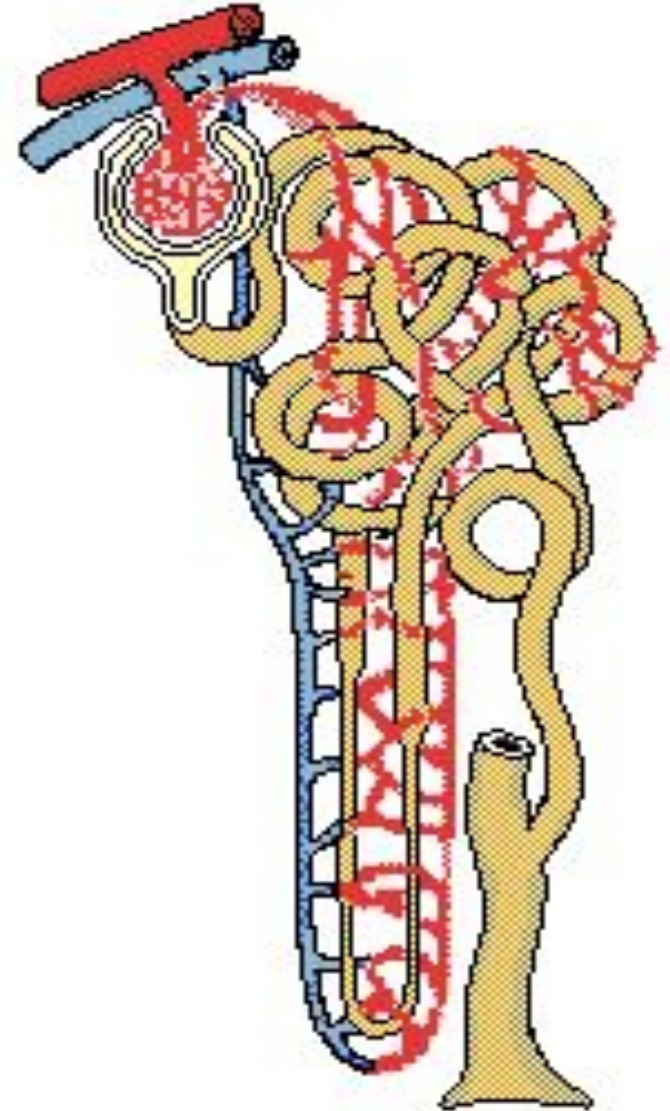
МОЧЕТОЧНИКИ

МОЧЕВОЙ ПУЗЫРЬ

**МОЧЕИСПУСКАТЕЛЬНЫЙ
КАНАЛ**

Опишите работу нефрона по следующему плану:

- А) Как плазма крови попадает в канал нефрона?
- Б) Какие вещества содержатся в плазме?
- В) Почему клетки крови и белки не могут попасть в почечный каналец?
- Г) Какие вещества остаются в каналец, какие всасываются обратно в кровь?
- Д) Каким образом почки поддерживают постоянство состава крови, например, содержания сахара?



Пути распространения инфекции в органах мочевыделительной системы

Нисходящие инфекции	Восходящие инфекции
Ангина	Охлаждение организма
Заболевания ротовой полости	Простуда
Кариес	Несоблюдение правил личной гигиены.

Причины заболеваний почек и их профилактика

Причины заболеваний почек	Меры профилактики
Возбудители инфекционных заболеваний	Своевременное лечение зубов, ангин, простуд; одежда по сезону, закаливание; соблюдение правил личной гигиены.
Острая пища	Не злоупотреблять острой пищей.
Алкоголь	Не употреблять алкоголь
Ядовитые вещества	Осторожное обращение с ядами.
Лекарственные средства	Употребление лекарств только по

Правила написания синквейна

1 строка - одно слово – существительное.

Это и есть тема синквейна.

2 строка - два прилагательных, раскрывающих тему синквейна.

3 строка - три глагола, описывающих действия, относящиеся к теме синквейна.

4 строка - фраза, предложение, состоящее из нескольких слов, с помощью которого ученик высказывает **свое отношение к теме.**

5 строка – слово (словосочетание) резюме, которое дает интерпретацию темы, позволяет выразить к ней **личное отношение.**

Использованные источники

- Мочевыделительная система
http://tonlon.3dn.ru/news/2_nemnogo_o_moche/2013-07-25-76
- Строение почки.
<http://bez-posrednikov.ru/mediczijskij-spravocnik/katalog-bolezn ej/ne...>
- Строение нефрона. <http://zdravie.com.ua/242199991/>
- Обратное всасывание.
<http://www.biokhimija.ru/lekcii-po-biohimii/30-biohimija-pocek/236-re...>
- Выделительная система.
<http://pptcloud.ru/kartinki/biologija/Pochki/005-Stroenie-mochev yd elite...>
- Строение мочевыделительной системы.
http://www.marvistavet.com/html/fluid_therapy.html