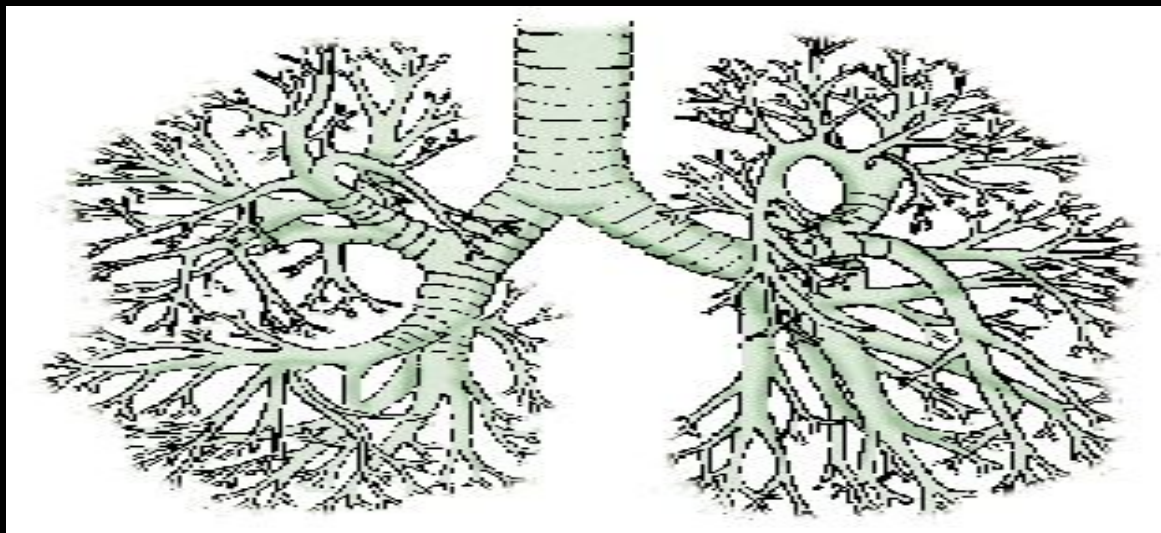


**ГБОУ ВПО
«УГМУ»
Минздрава РФ
Кафедра Нормальной анатомии.**



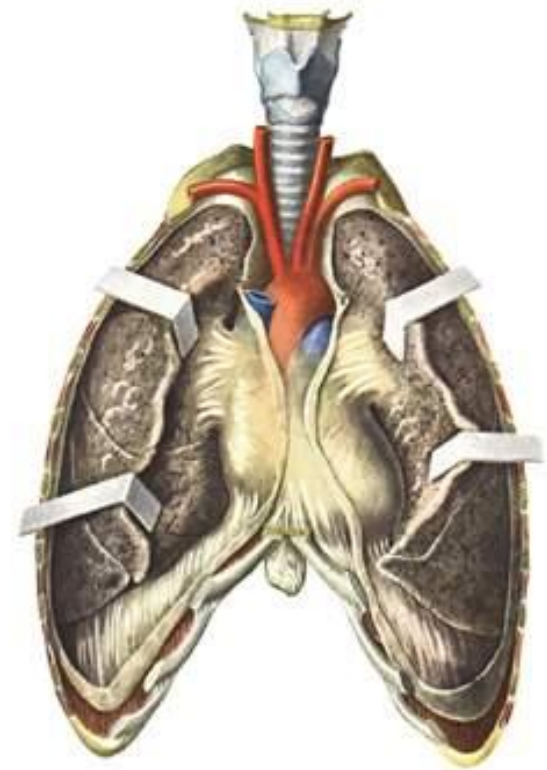
**Тема : препарирование органов средостения,
трахея и бронхиальное дерево.**



**Выполнили студенты:
Бакалейщик Павел
Тарасова Настя
(ОЛД – 207)
Руководитель: Якимов
Андрей Аркадьевич**

Комплекс органов средостения

- Гортань
- Трахея
- Бронхи
- Лёгкие
- Пищевод
- Аорта
- Перикард
- Блуждающие нервы
- Кроме того, в комплекс входили язык и гортань



Цель работы

- **Цель:** сделать из комплекса органов средостения препарат бронхиального дерева. При этом оставить лёгкие, сделав в них “окошки”, и гортань. Изучить бронхиальное дерево, провести измерения с помощью специальных инструментов.

Инструменты

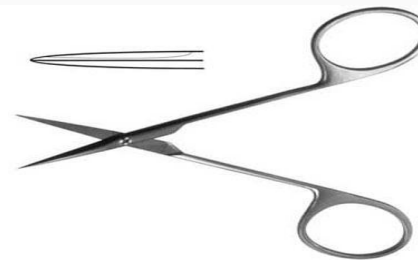
- скальпель
остроконечный - 1
- скальпель брюшистый
- 1
- ножницы
остроконечные - 1
- ножницы изогнутые по
плоскости - 1
- Пинцет
анатомический - 1
- Пинцет
хирургический – 1



Скальпель остроконечный



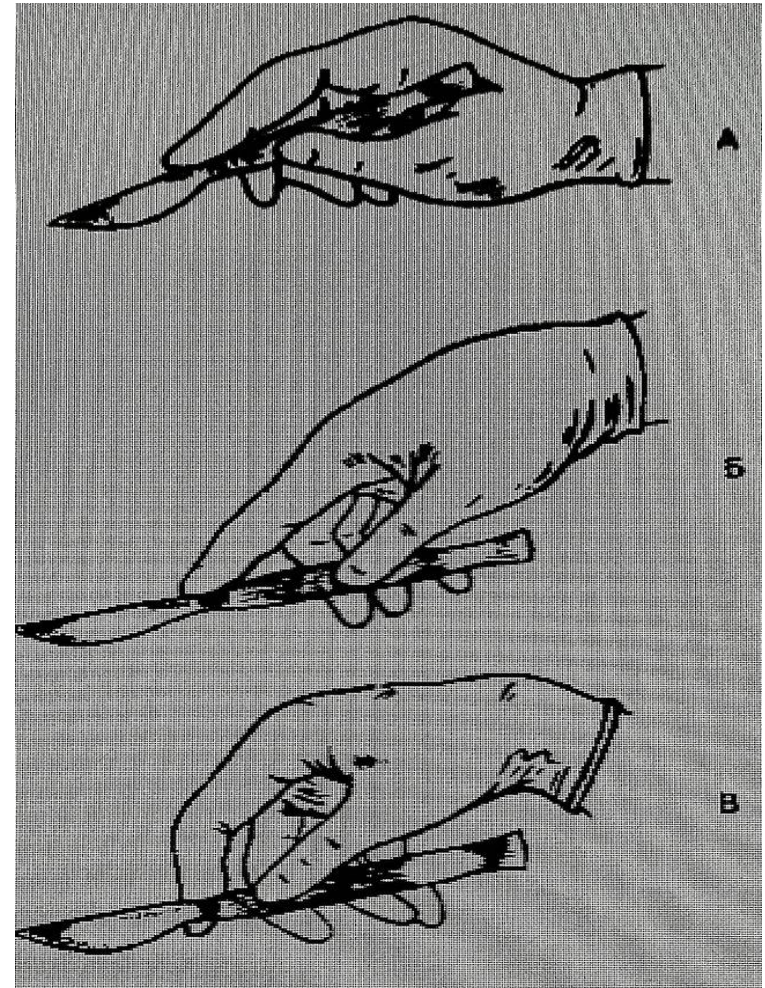
Скальпель брюшистый



Принципы препарирования

1. Позиция писчего пера
2. Позиция столового ножа
3. Позиция смычка

Для использования ножниц и пинцета тоже существуют определённые позиции.



Ход работы

1. Убрать перикард и аорту для лучшего обзора корня правого и левого лёгких, затем язык и подъязычную кость, лежащую в толще мягких тканей. Убрать щитовидную железу. Удалить лимфатические узлы.
2. Отпрепарировать переднюю поверхность пищевода. Убрать пищевод.
3. Удалить вокруг корня лёгкого жировую клетчатку.

Ход работы



Ход работы

4. Постепенно убирать паренхиму лёгких, вырезая “окошки” для долевых и сегментарных бронхов. Вести препарирование от видимых частей долевых бронхов.
5. Выбелить мягкие ткани в 3% растворе перекиси водорода. Держать в растворе 3-4 дня. Это создаёт видимый контраст между бронхами и паренхимой лёгких.

Ход работы



Ход работы

6. Заполнить полость трахеи и долевых и сегментарных бронхов герметиком для аквариумов с помощью специального пистолета.
7. Снимать остатки тканей с щитовидного и перстневидного хрящей гортани, трахеи и бронхов с помощью наждачной бумаги осторожными движениями.

Ход работы



Результат

ДО ПРЕПАРИРОВАНИЯ



ПОСЛЕ ПРЕПАРИРОВАНИЯ



Измерения (левое лёгкое)

Анатомическая структура	Диаметр (см)	Длина (см)
Главный бронх	1	5,7
Верхний долевого бронх	1	2,5
Нижний долевого бронх	0,8	3,5
Верхний сегментарный бронх верх. долевого	0,7	2,3
Нижний сегментарный бронх верх. долевого	0,65	1,5
Верхний сегментарный бронх нижн. долевого	0,35	1,2
Средний сегментарный бронх нижн. долевого	0,35	1,9
Нижний сегментарный бронх нижн. долевого	0,4	2,5

Измерения (правое лёгкое)

Анатомическая структура	Диаметр (см)	Длина (см)
Главный бронх	1,7	3,5
Верхний долевого бронх	0,9	2,2
Средний долевого бронх	0,9	4,5
Нижний долевого бронх	0,7	1,9
Верхний сегментарный бронх верх. Долевого	0,7	1,6
Нижний сегментарный бронх верх. Долевого	0,6	1,4
Верхний сегментарный бронх средн. Долевого	0,4	1,2
Нижний сегментарный бронх средн. долевого	0,3	1,4

Другие препараты

