

Причины нарушения зрения:

- воздействие патогенных факторов в период эмбрионального развития;
- генетических факторов;
- тяжелые заболевания матери во время беременности, особенно на ранних этапах.

Аномалии развития наследственного происхождения

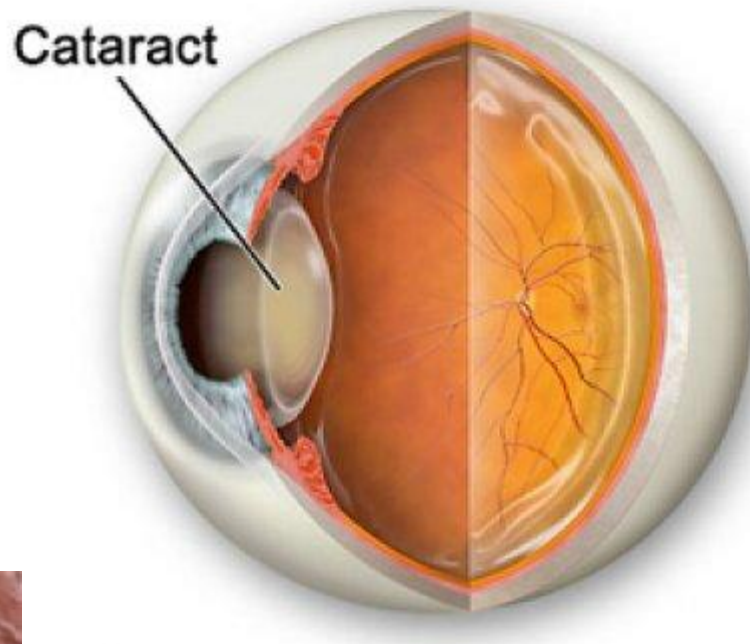
микрофтальм –
грубое структурное
изменение глаза,
характеризующееся
уменьшением
размеров одного
или обоих глаз и
значительным
понижением
зрения



анофтальм –
врожденное безглазие.



катаракта – помутнение хрусталика



пигментная дистрофия сетчатки



астигматизм – аномалия рефракции, т.е. преломляющей способности глаза.



Приобретенные аномалии

- внутричерепное и внутриглазное кровоизлияния
- травмы головы вследствие осложненных родов
- различные травматические повреждения мозга и глаз в послеродовой период

Глаукома – связана с повышением внутриглазного давления и изменениями в тканях глаза, приводит к потере зрения





Атрофия зрительного нерва – заболевание, характеризующееся нарушением связи между сетчаткой глаза и зрительными центрами.

