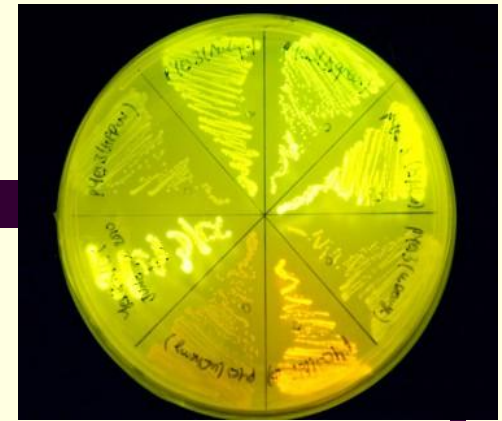


# Принципы диагностики и лечения инфекционных заболеваний.



Рахматуллина Айгуль,  
гр. 01-202

■ Инфекционное заболевание-заболевание, вызываемое проникновением в организм патогенных микроорганизмов.

■ Классификация:

■ 1) Кишечные инфекции

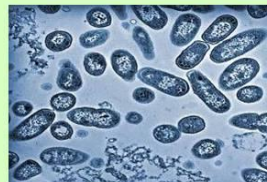
■ 2) Инфекции дыхательных путей

■ 3) Кровяные инфекции

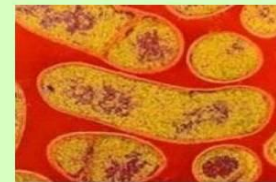
■ 4) Инфекции наружных покровов

## Желудочно-кишечные инфекции

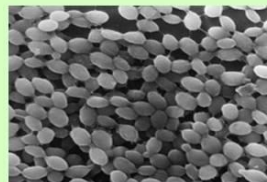
Пищевое отравление может вызываться различными микроорганизмами, чаще всего это сальмонеллы, палочки ботулизма, холерный вибрион, дизентерийная палочка.



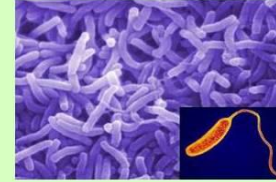
сальмонелла



палочки ботулизма



дизентерийная палочка



холерный вибрион



# Диагностика инфекционного заболевания:

---

- 1) сбор анамнеза
- 2) клиническое обследование
- 3) лабораторное исследование



# Лабораторные методы:

- Бактериологический
- Вирусологический
- Паразитологический
- Биологический
- Иммунологический



# Материал для исследования:

- Кровь
- Спинномозговая жидкость
- Мокрота
- Моча
- Рвотные массы



# Бактериологический метод:

## Этапы выделения чистой культуры бактерий

### *I этап (нативный материал)*

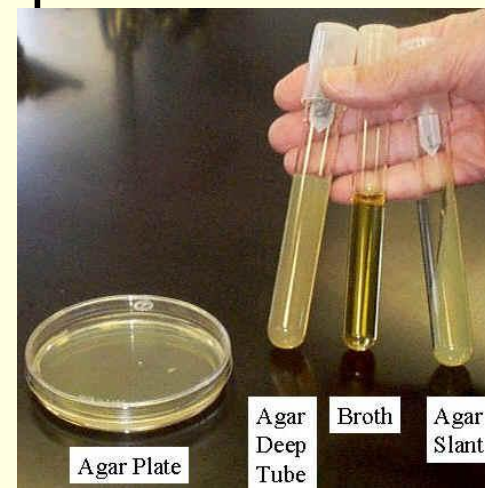
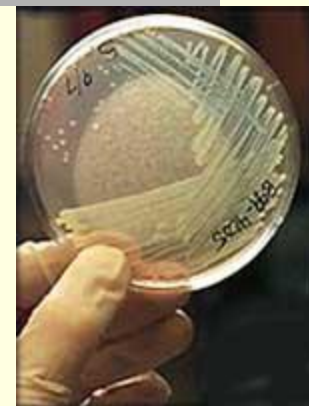
Посев на плотные питательные среды.

### *II этап (изолированные колонии)*

Посев на скошенный питательный агар для выделения чистой культуры.

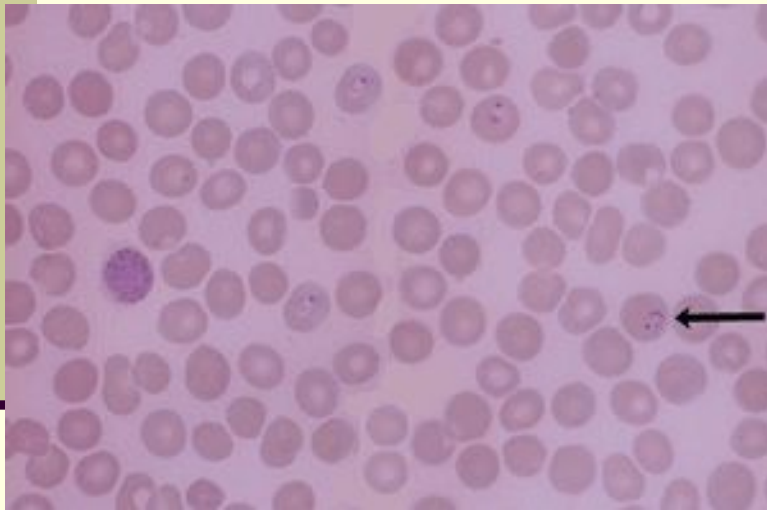
### *III этап (чистая культура)*

Определение культуральных, морфологических, свойств для идентификации культуры бактерий

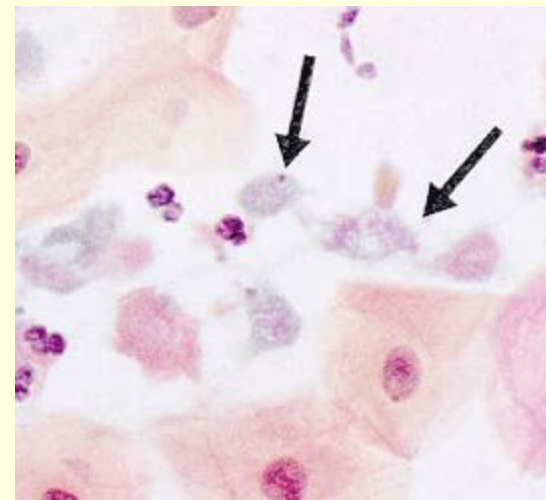


# Паразитологический метод:

## микроскопия толстой капли и мазков крови



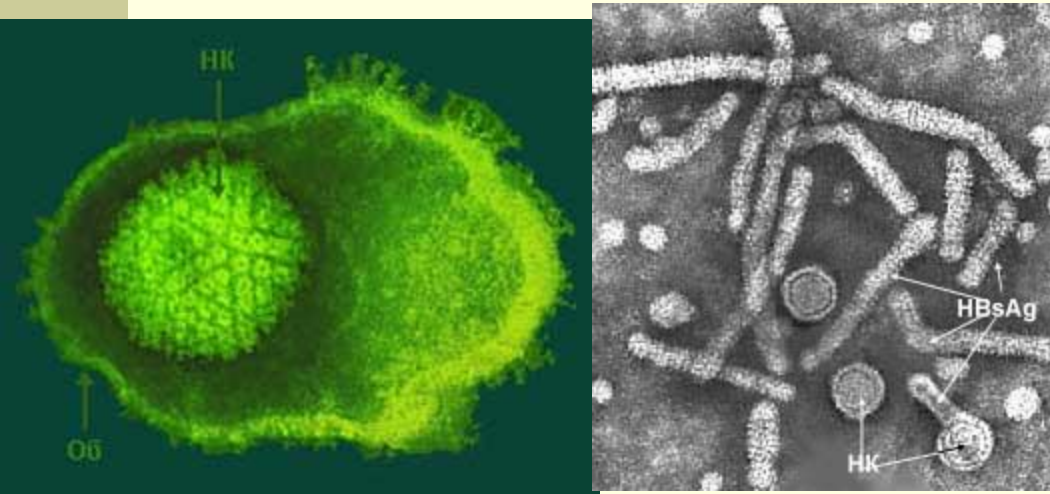
Малярийные плазмодии в эритроцитах, стрелкой указан кольцевидный трофозоит в эритроците.



Трихомонады.

# Вирусологический метод:

- Идентификацию вирусов проводят качественным и количественным определением вирусов, по морфологии вирусов .

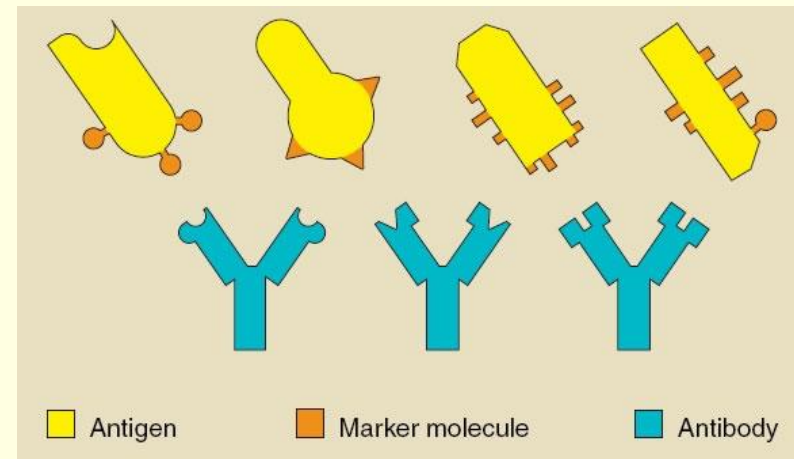


Герпесвирус (слева), вирус гепатита В (справа) электронная микроскопия.



# Иммунологический метод

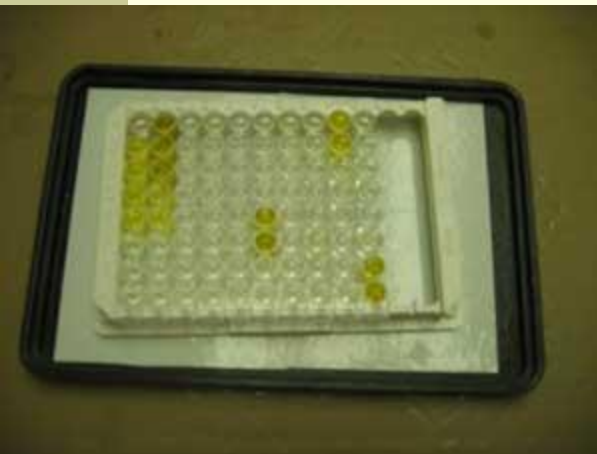
- Исследование сыворотки крови для выявления специфических антител и антигенов.



# Иммуноферментный анализ:

---

- 1) взаимодействие антител с антигеном
- 2) ферментативная индикация комплекса антиген-антитело за счет окрашивания



**Результат ИФА. Желтый цвет раствора в лунке является положительным результатом.**



# Лечение инфекционных заболеваний.

- Применение антибиотиков
- Бактериофаги
- Иммунные сыворотки
- Вакцины

