

# Проблемы обучения и воспитания детей с СДВГ

---

Безруких М.М.

Филиппова Т. А.

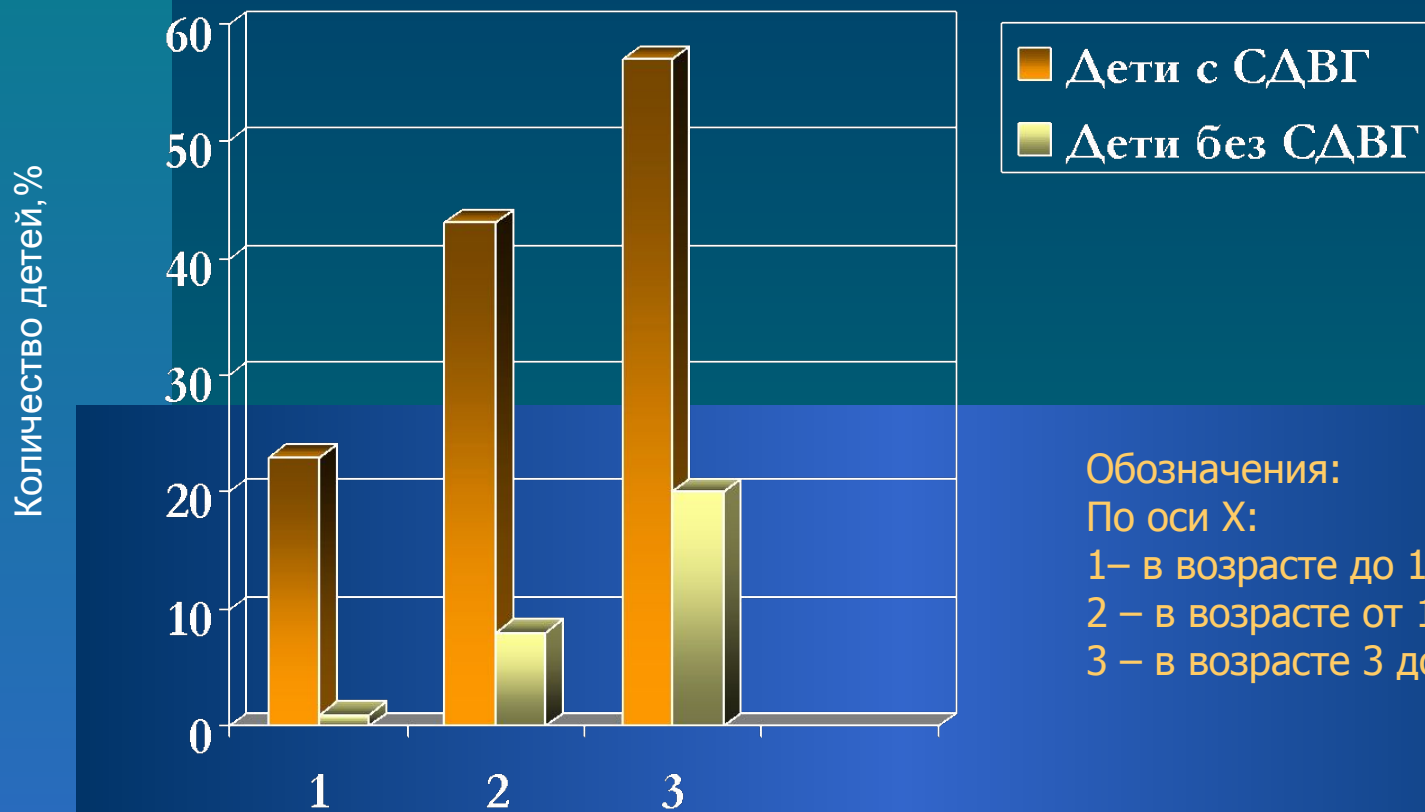
Рейсих Н. Е.



Рис.1. Причины, проявления и механизмы СДВГ



Рис.2. Ситуация развития детей с СДВГ



Обозначения:

По оси X:

1 – в возрасте до 1 года,

2 – в возрасте от 1 до 3 лет

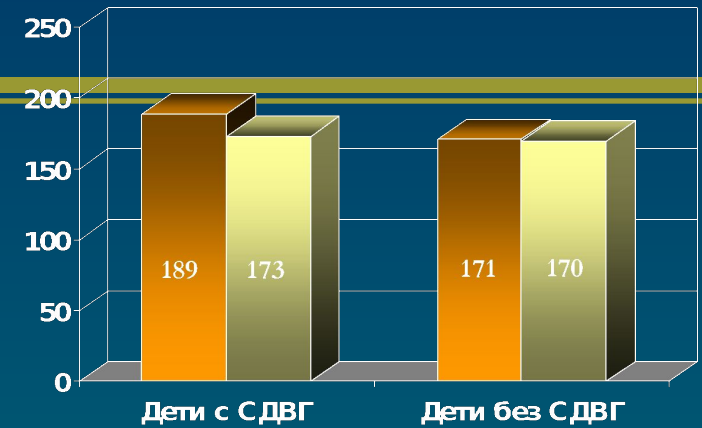
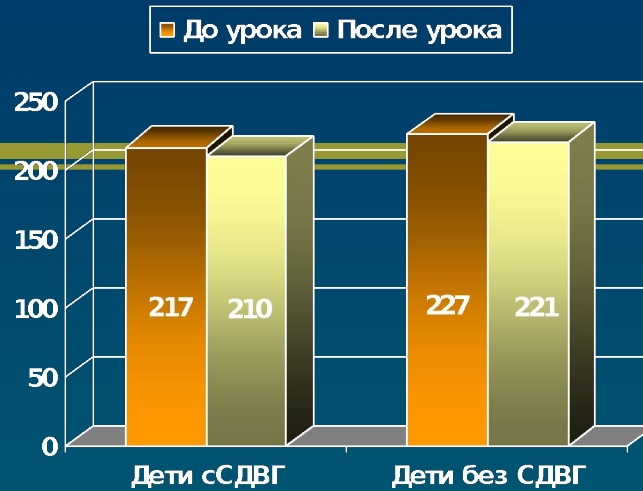
3 – в возрасте 3 до 6 лет

**Рис.3. Выделение факторов риска в развитии гиперактивных и негиперактивных детей (количество детей, %)**

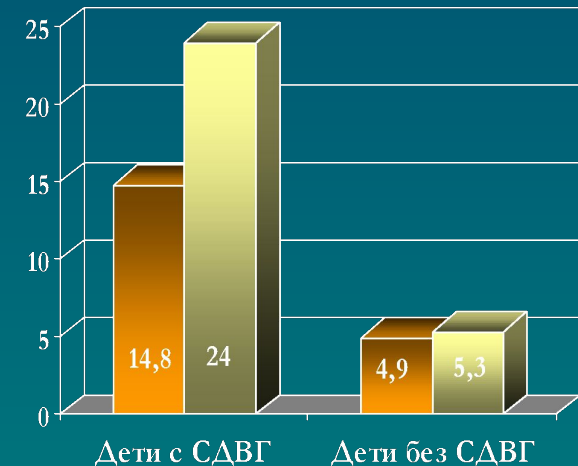
# Начало учебного года

# Конец учебного года

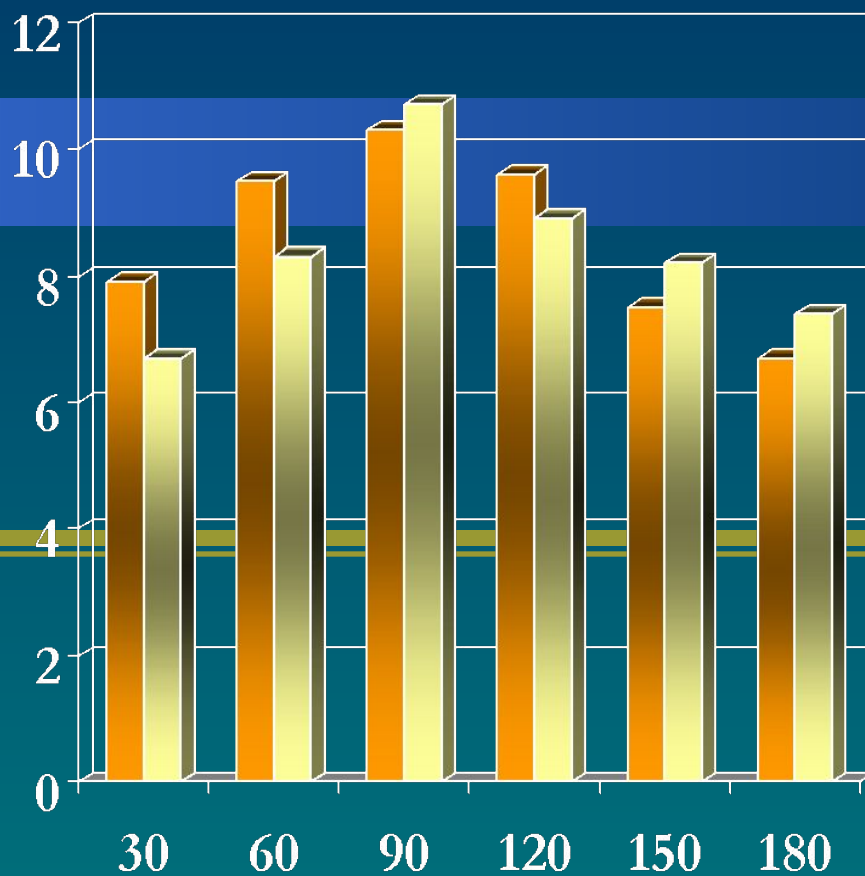
Количество  
просмотренны  
Х  
знаков



Качество  
(количество  
ошибок)



**Рис.4. Динамика работоспособности учащихся в течение года (по данным Кучмы, Платоновой, 1997г.)**



дети с СДВГ  
дети без СДВГ

Обозначения:

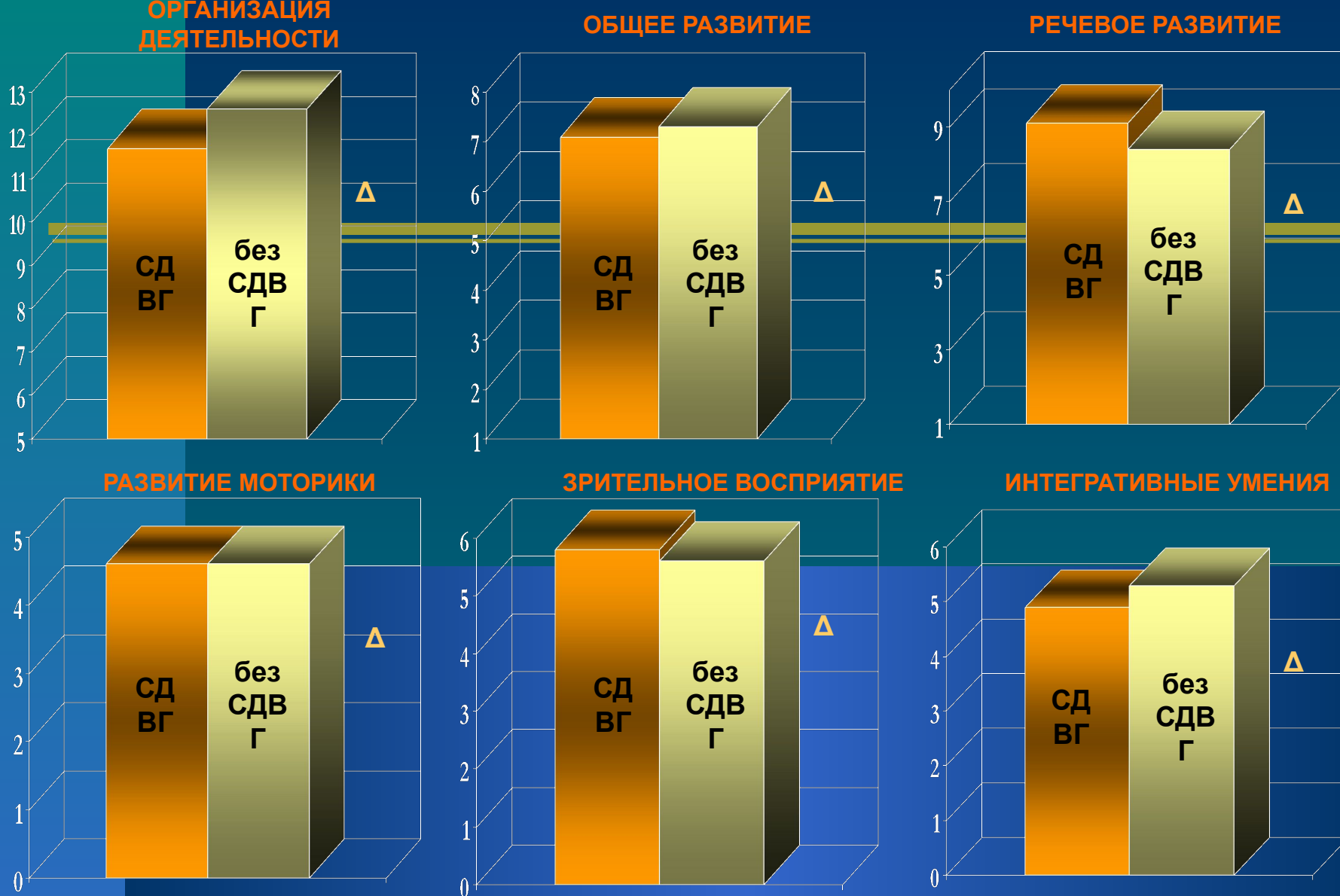
По оси X:

время выполнения задания, сек (каждые 30 сек)

По оси Y:

коэффициенты концентрации Внимания за каждые 30 сек.

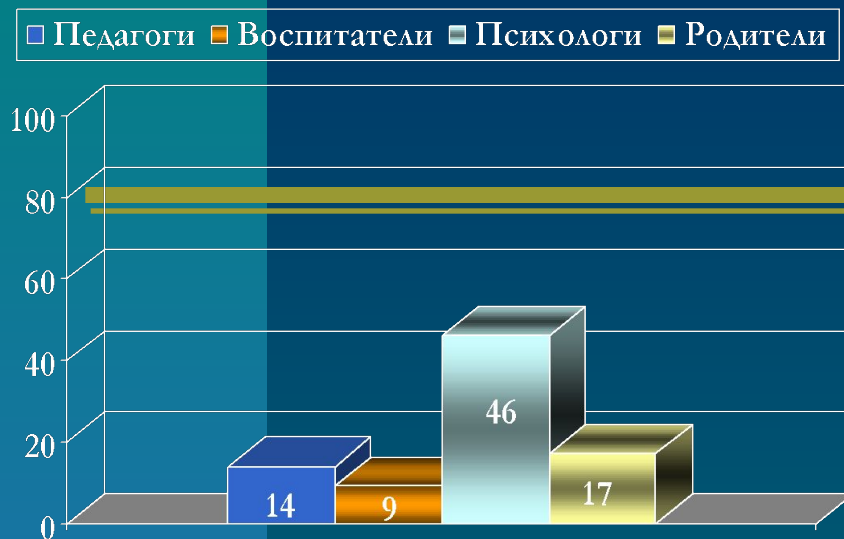
**Рис.5. Коэффициент концентрации внимания гиперактивных и негиперактивных детей**



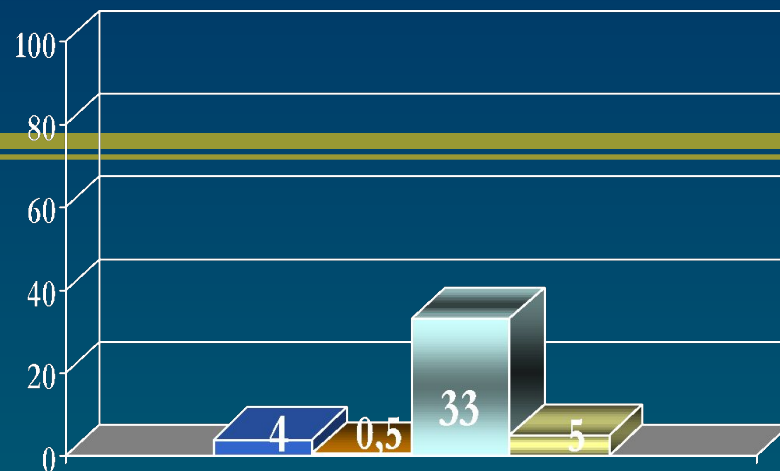
**Рис.6. Уровень развития познавательных функций у гиперактивных и негиперактивных детей 5,5 – 6,5 лет**

(Обозначения: максимальные значения по оси Y соответствуют наивысшему баллу в оценке субтеста; значок Δ – средний уровень сформированности функций в массовых обследованиях)

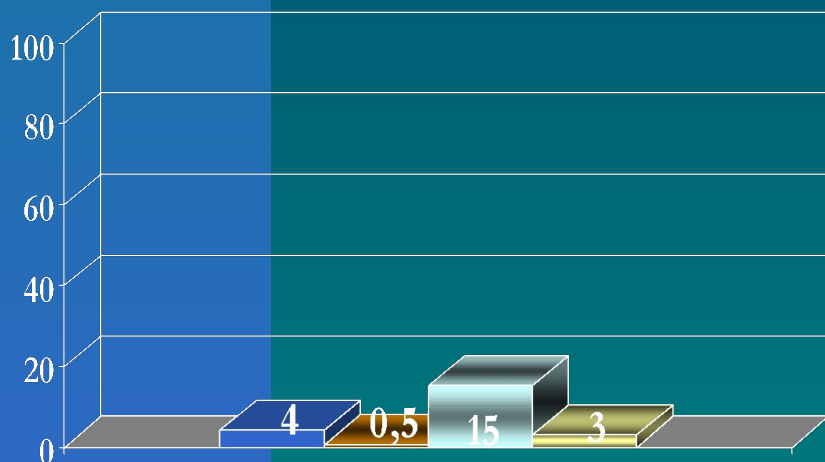
## Имеют некоторые сведения



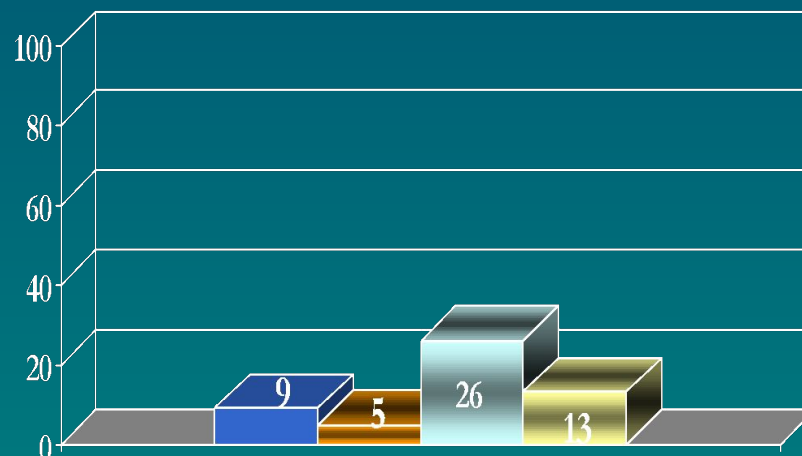
## Знают как диагностировать



## Считают возможной и знают варианты коррекции



## Считают болезнью, необходимо медикаментозное лечение



**Рис.7. Информированность специалистов системы образования и родителей о СДВГ**