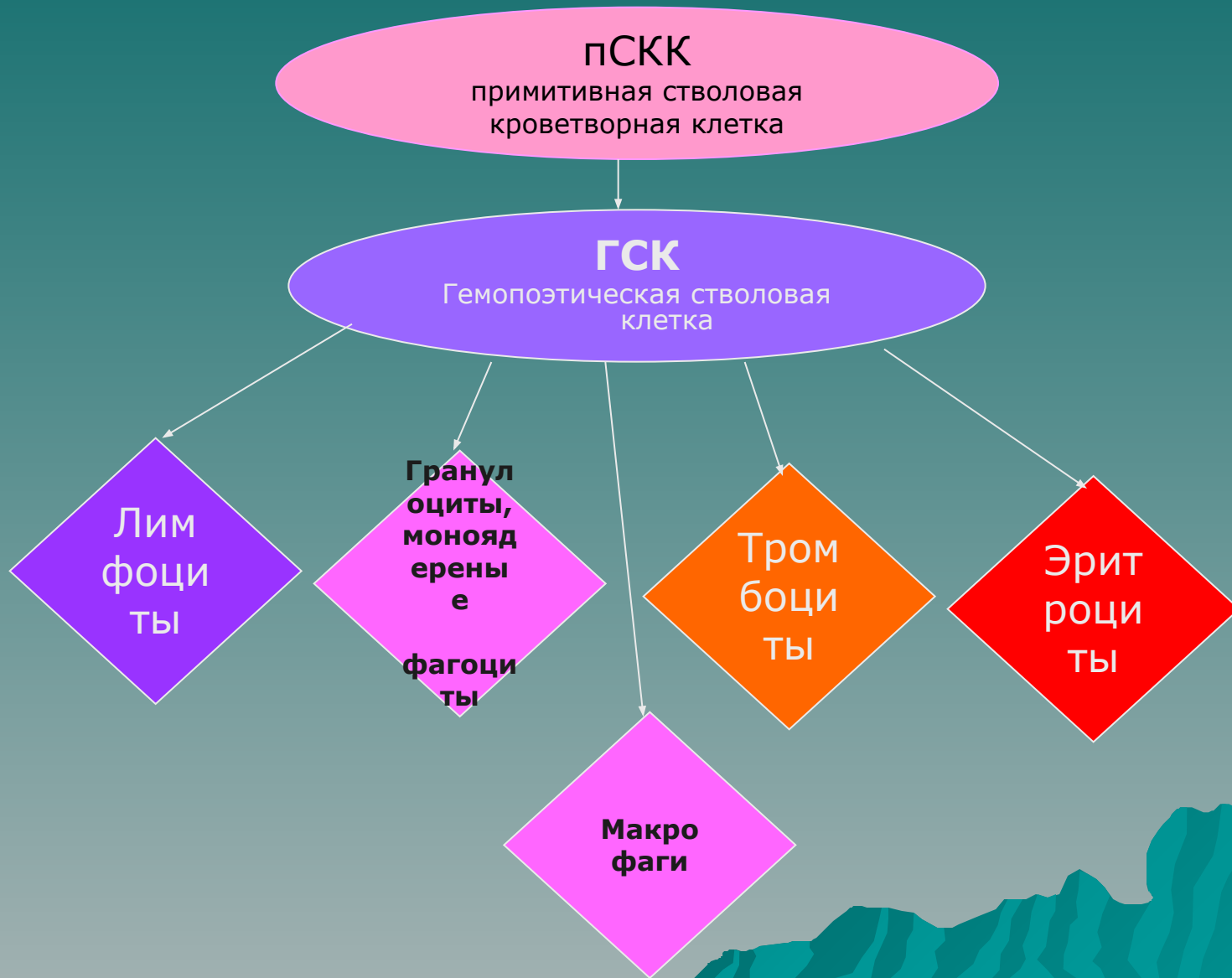


# Профилактические прививки. Семинар.



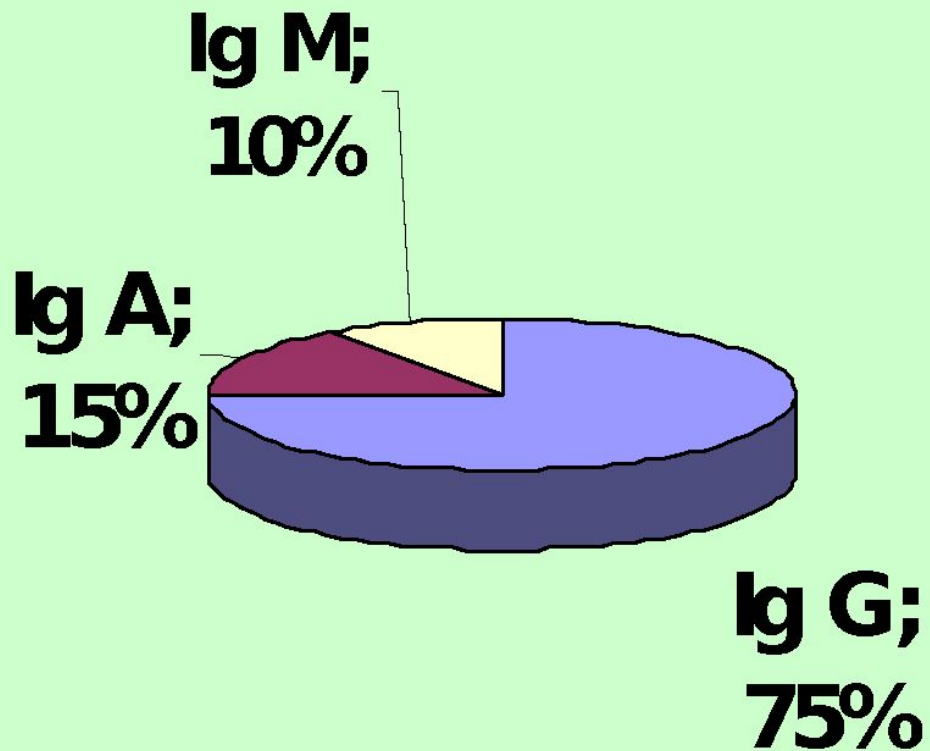
# Схема кроветворения



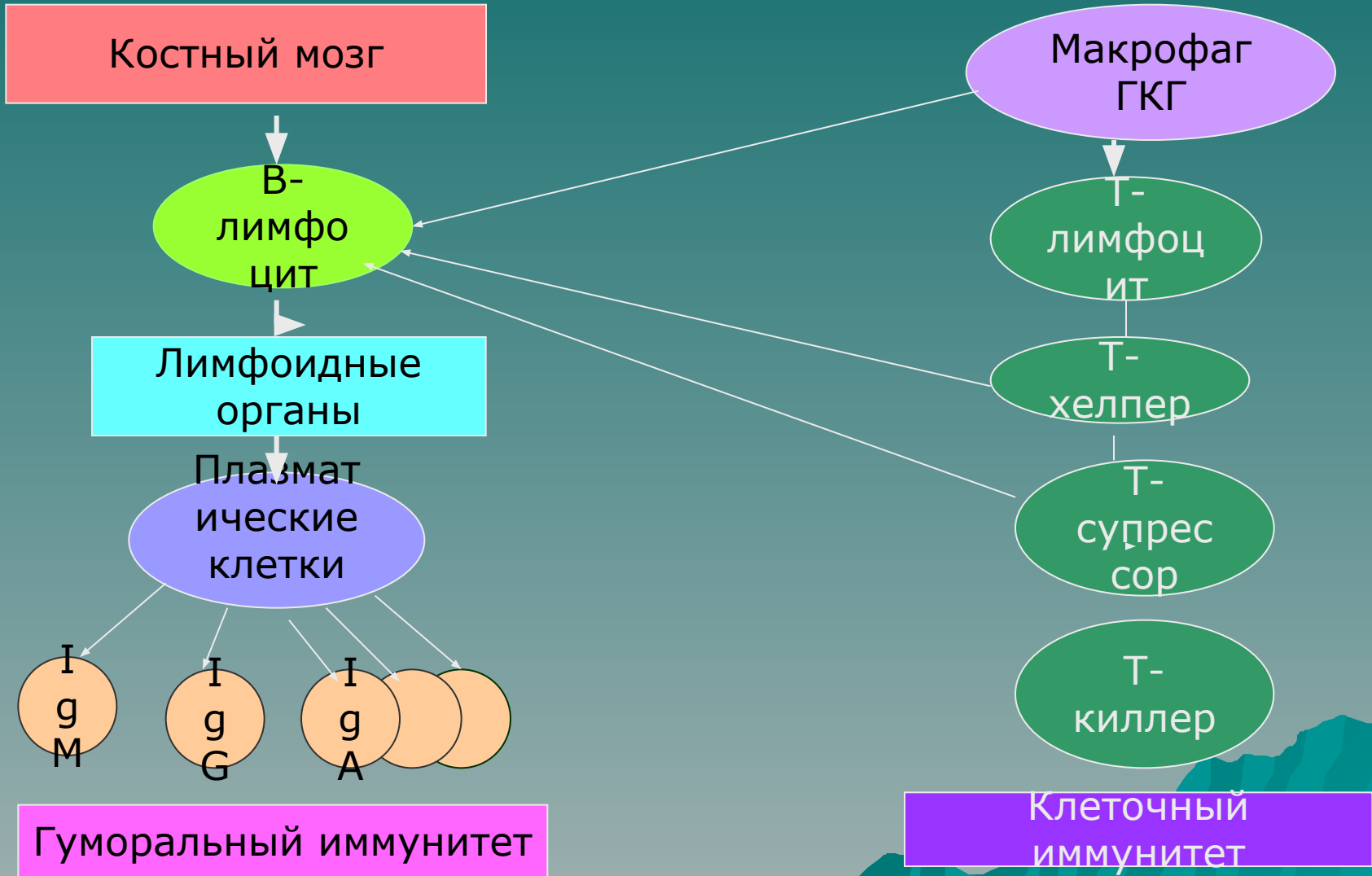
# Лимфоциты периферической крови



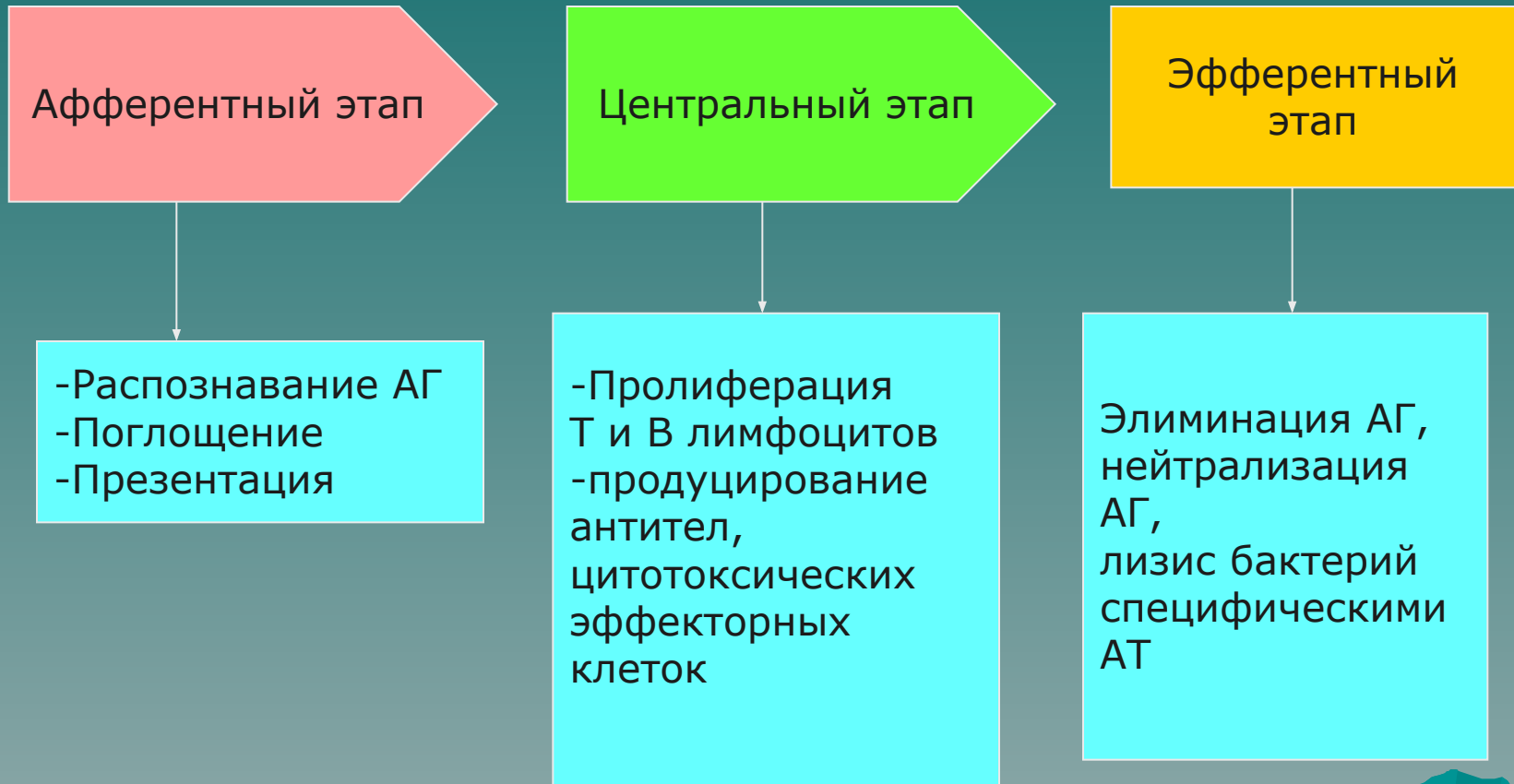
# Содержание иммуноглобулинов в крови



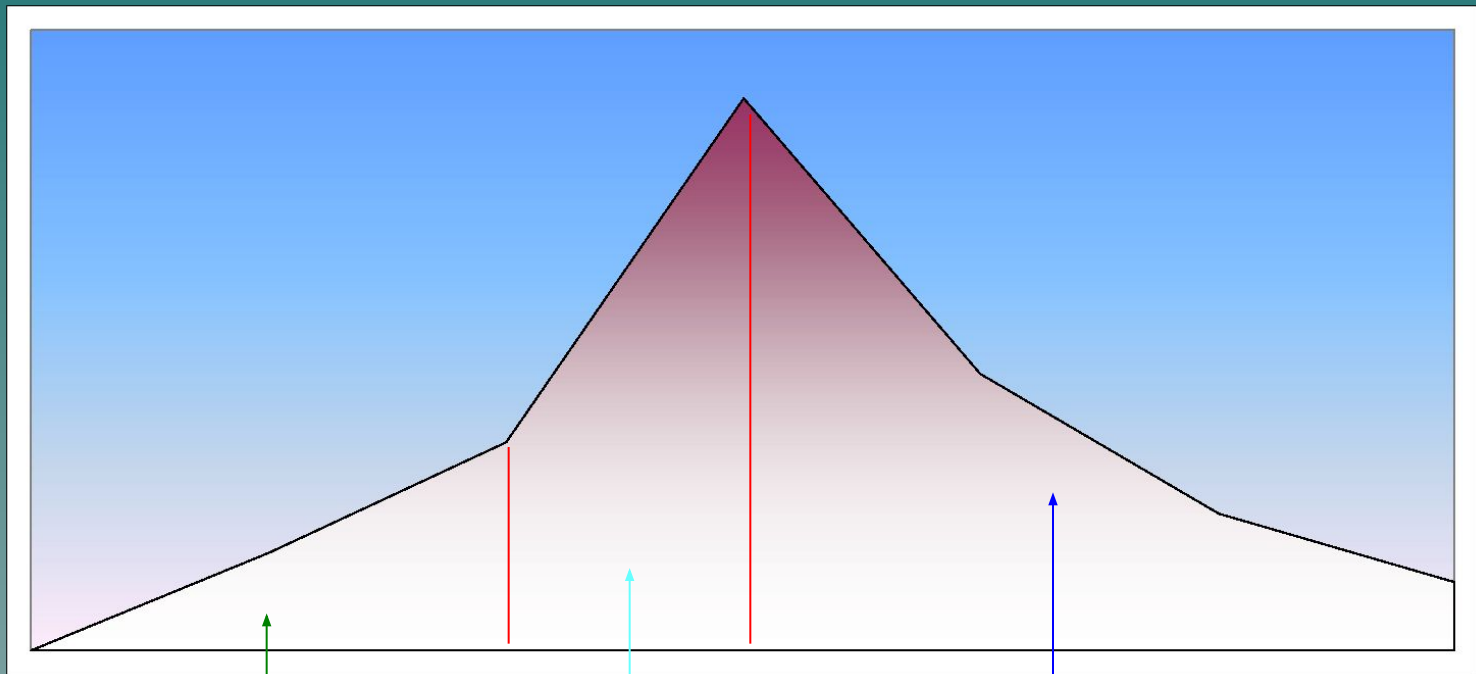
# Специфический иммунитет (схема)



# Формирование иммунных реакций



# Фазы развития поствакцинального иммунитета

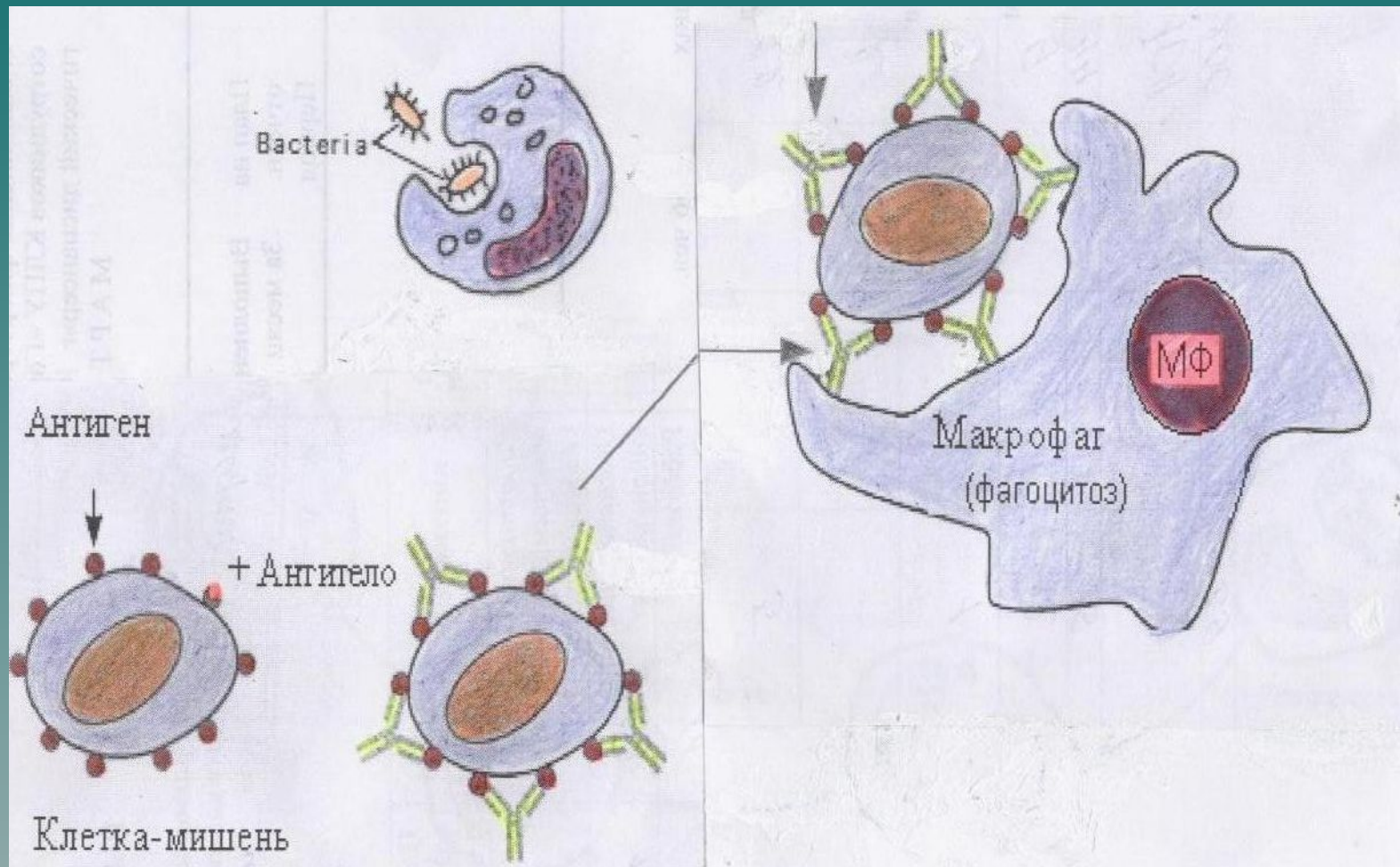


Латентная  
2-4 дня

Фаза роста  
до 4 недель.

Снижение  
Иммунитета  
годы, десятилетия.

# Инактивация нейтрализованных антителами антигенов путем фагоцитоза их макрофагами





# Виды вакцин

**Живые**

**ОПВ**

**Грипп**

**КПК**

**Бешенство**

**Убитые**

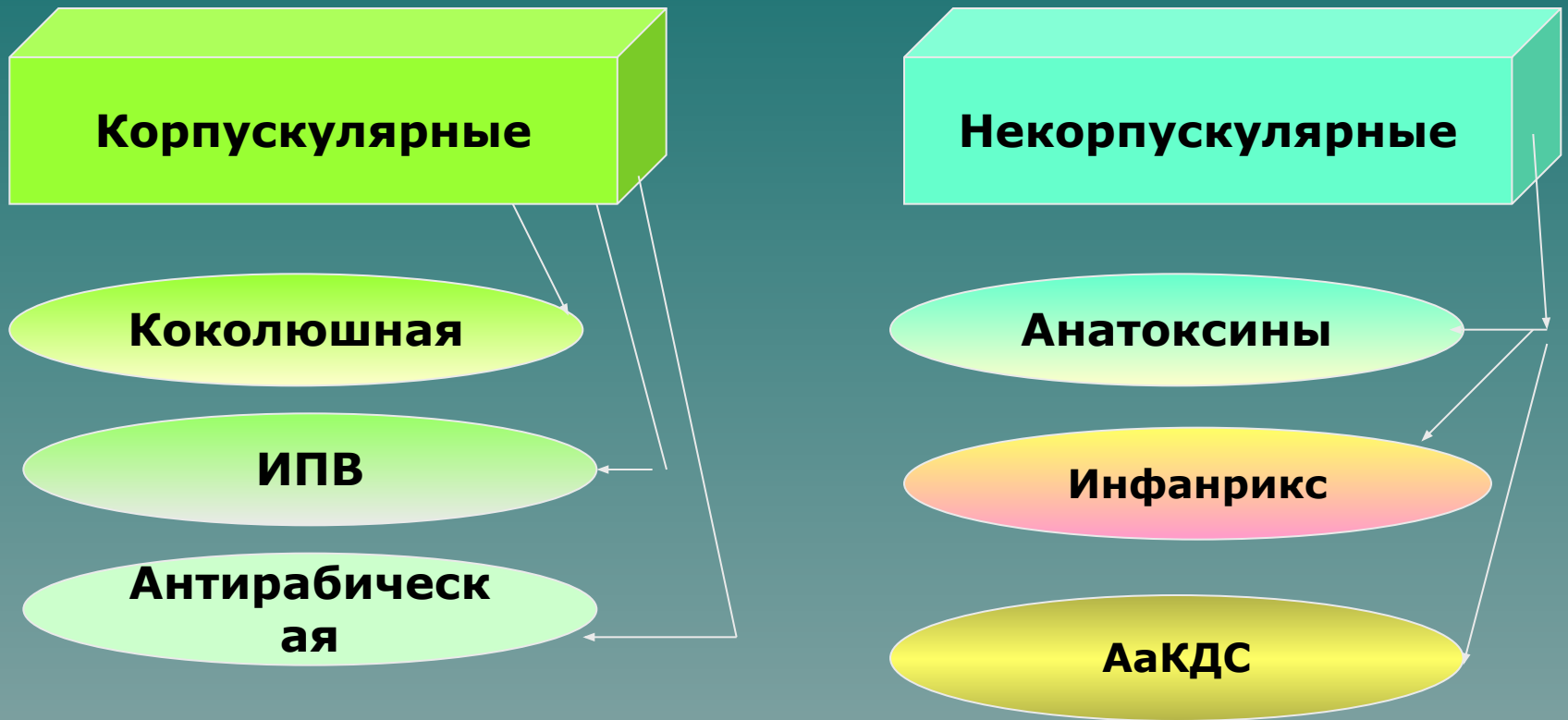
**Акт-Хиб**

**Пневмококк**

**Менингокк**

**Анатоксин**

# Вакцины





## Прививки по возрасту детям до 1 года

Возраст	Прививки против	Примечание
1 день	Гепатит В	
3-7 день	Туберкулез	
1 мес.	Гепатит В	
3 мес, 4 мес, 5 мес.	-Дифтерия, коклюш, столбняк; -полиомиелит (ИПВ в 3-4 мес, далее ОПВ); -гемофильные инфекции	Детям с высоким риском ПВО вакцинировать АаКДС
6 мес.	Гепатит В	



## Прививки по возрасту

Возраст	Прививки против	Примечание
12 мес.	Корь, краснуха, паротит (КПК)	
18 мес.	Дифтерия, коклюш, столбняк; -полиомиелит; -гемофильные инфекции	Детям с высоким риском ПВО вакцинировать АаКДС
6 лет	Дифтерия, столбняк; -полиомиелит; -корь, краснуха, паротит (КПК)	
7 лет	Туберкулез	
14 лет	-Туберкулез; -Дифтерия, столбняк, -Полиомиелит	

## Прививки по возрасту

Возраст	Прививки против	Примечание
15 лет	Краснуха (девочки), паротит (мальчики)	
18 лет	Дифтерия, столбняк;	
Взрослые	Дифтерия, столбняк;	Отдаленная через 10 лет



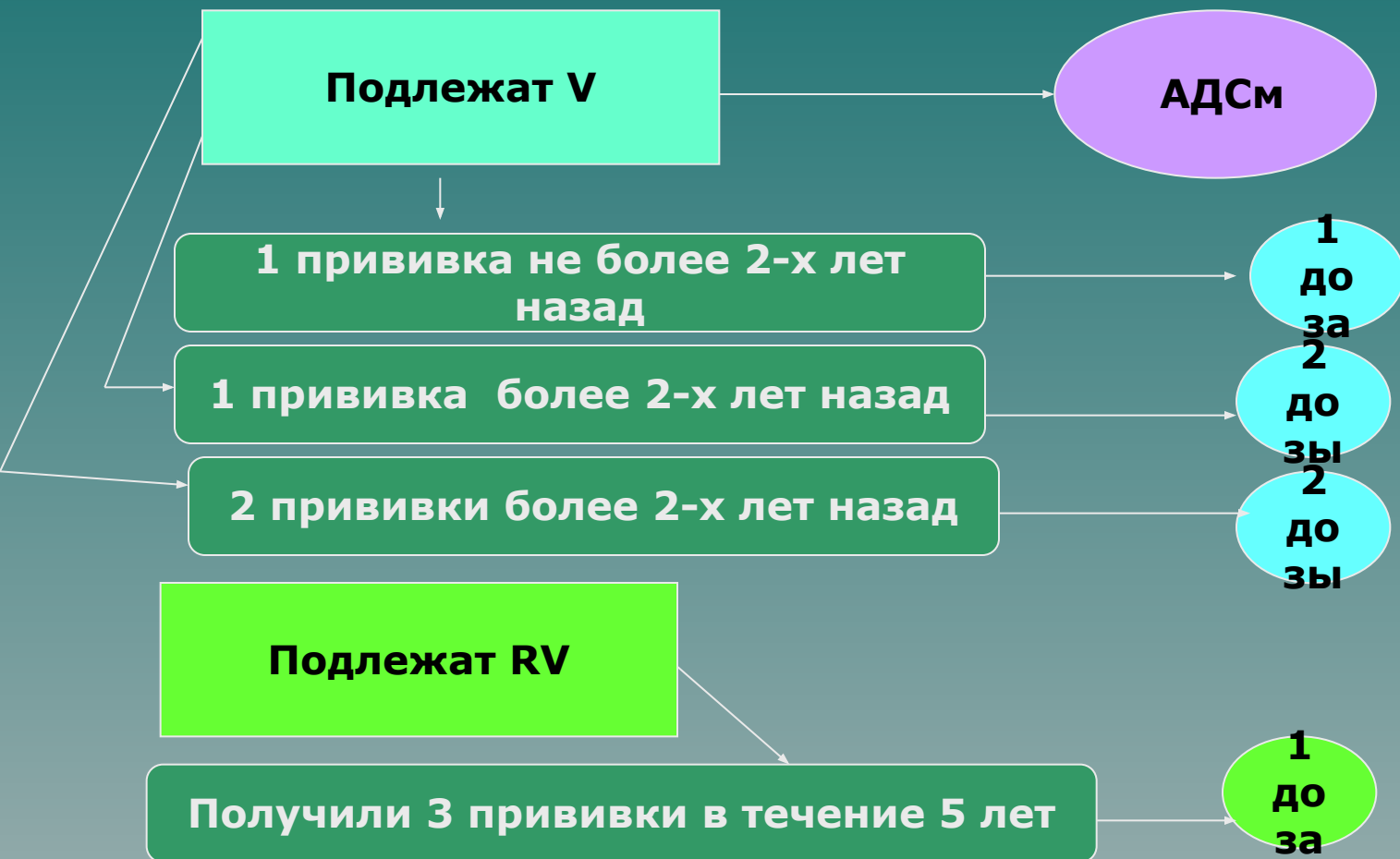
## Прививки с нарушением календаря детей в возрасте от 4-х месяцев до 7 лет

Вакцины	Минимальный интервал между дозами		
	1 - 2 дозы	2 - 3 дозы	3 - 4 дозы
АКДС, АаКДС	1 месяц	1 месяц	12 месяцев
АДС	1 месяц	9 месяцев	
ОПВ, ИПВ	1 месяц	1 месяц	12 месяцев
Гепатит В	1 месяц	1 месяц	
КПК	1 год		
АКТ-Ніb	4 недели (до 12 мес.) 8 недель (в 12-14 мес) <b>Не вводится, если 1-я доза введена в 15 мес. и старше.</b>	4 недели (до 12 мес.) 8 недель (в 12мес. И больше, или 2-я доза введена до 15 мес.) <b>Не вводится, если 1-я доза введена в 15 мес. и старше.</b>	

## Прививки с нарушением календаря прививок детей в возрасте от 7 до 18 лет

Вакцины	Минимальный интервал между дозами		
	1 - 2 дозы	2 - 3 дозы	3 - 4 дозы
АДСм	1 месяц	6-9 мес	
КПК	1 год		
Гепатит В	1 месяц	1 месяц	
ОПВ	1 месяц	1 месяц	12 месяцев

# Прививки АДС м у взрослых с нарушением схемы иммунизации





## Техника введения вакцин у детей до 3-х лет



**У детей до 3-х лет**  
рекомендуемым  
местом  
введения любых  
вакцин является  
передне-боковая  
поверхность бедра  
в средней ее трети



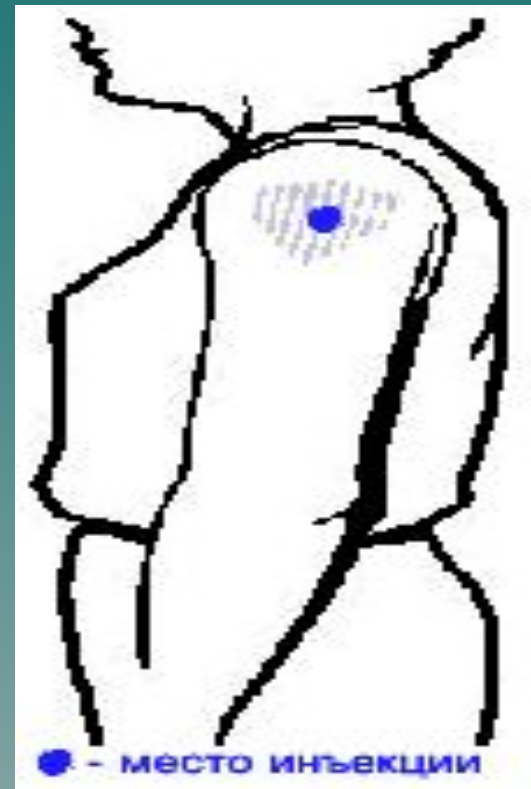
**Не рекомендуется введение  
вакцин в ягодичную область**



## *Техника введения вакцин у детей старше 3-х лет и у взрослых*

### **У детей старше 3-х лет и взрослых**

рекомендуемым  
местом  
введения любых  
вакцин является  
дельтовидная мышца  
плеча, в верхней трети,  
укол делается сбоку.



**Крайне не рекомендуется введение  
вакцин в ягодичную область**



## Противопоказания к прививкам по рекомендациям ВОЗ



- ◆ Острые заболевания, сопровождающиеся повышенной температурой более  $38,5^{\circ}\text{C}$  или системным общим расстройством.
- ◆ Тяжелые побочные реакции после введения предыдущей дозы такой же дозы такой же вакцины.
- ◆ Выраженный иммунодефицит.
- ◆ Следует руководствоваться перечнем противопоказаний к прививкам согласно приказа МЗУ № 48 от 03.02.2006г.

# Рекомендованные интервалы между введением препаратов крови и проведением вакцинации КПК

Препарат	Рекомендованный интервал (мес.)
Экстренная иммунопрофилактика столбняка ПСЧИ	3 мес.
Пассивная иммунопрофилактика кори нормальным иммуноглобулином человека	5-6 мес.
Трансфузия крови	6-7 мес.

## Побочные реакции после вакцинации

- ◆ Повышение температуры более 39 гр. С – сильная общая реакция;
- ◆ Боль, отек мягких тканей более 50мм, гиперемия в месте введения ИБП более 80мм, инфильтрат более 20мм – сильная местная реакция;
- ◆ Лимфоаденопатия;
- ◆ Головная боль;
- ◆ Возбудимость, нарушение сна;
- ◆ Сыпь неаллергического генеза;
- ◆ Анорексия, тошнота, боль в животе, диспепсия, диарея;
- ◆ Катаральные явления
- ◆ Миалгия, артралгия.

# Оценка знаний по иммунопрофилактике

## **-Какие документы утверждает приказ МЗ Украины от 03.02.06. №48?**

- ◆ Календарь профпрививок в Украине;
- ◆ Положение про организацию и проведение профпрививок;
- ◆ Перечень медотводов от профпрививок;
- ◆ Инструкция по организации эпиднадзора за побочным действием ИБП;
- ◆ Порядок продажи гражданам медицинских ИБП;
- ◆ Порядок обеспечения условий хранения, транспортировки, приема и учета медицинских ИБП в Украине.

## **-Какие изменения в Новом календаре прививок?**

- ◆ Введена вакцинация и ревакцинация против гемофильной инфекции;
- ◆ Отменена RV против полиомиелита в 3 года;
- ◆ Отменена RV АДСм в 11 лет;
- ◆ Отменена иммунизация взрослых против вирусного гепатита В;
- ◆ Отсутствуют ограничения в возрасте для RV взрослых АДСм через 10 лет;
- ◆ Введен раздел: «Прививки по состоянию здоровья»;
- ◆ Введен подраздел: «Прививки детей с нарушением календаря»;

# Оценка знаний по иммунопрофилактике

## **-Против каких инфекций обязательно проводятся прививки по состоянию здоровья?**

- ◆ Гриппа, пневмококковой инфекции, менингококковой инфекции, ветряной оспы, вирусного гепатита А.В.

## **-Какие записи в амбулаторной карте должны быть сделаны до проведения прививки?**

- ◆ Информирование о возможном побочном действии ИБП;
- ◆ О проведении осмотра и термометрии.

## **-Срок медицинского наблюдения после проведения прививки?**

- ◆ 30 минут и по инструкции применяемой вакцины.

## **-Какую вакцину необходимо вводить?**

- ◆ В 3-4 мес. 1, 2 прививка ИПВ;
- ◆ В 18 мес. АКДС;
- ◆ В 18 лет АДСм;
- ◆ В 23 года Адм;
- ◆ В 28 лет и каждые 10 лет АДСм.

**Семинар  
подготовили:  
Жданов В.А.  
Кашпур Е.М.**

# Критерии оценки иммунитета

