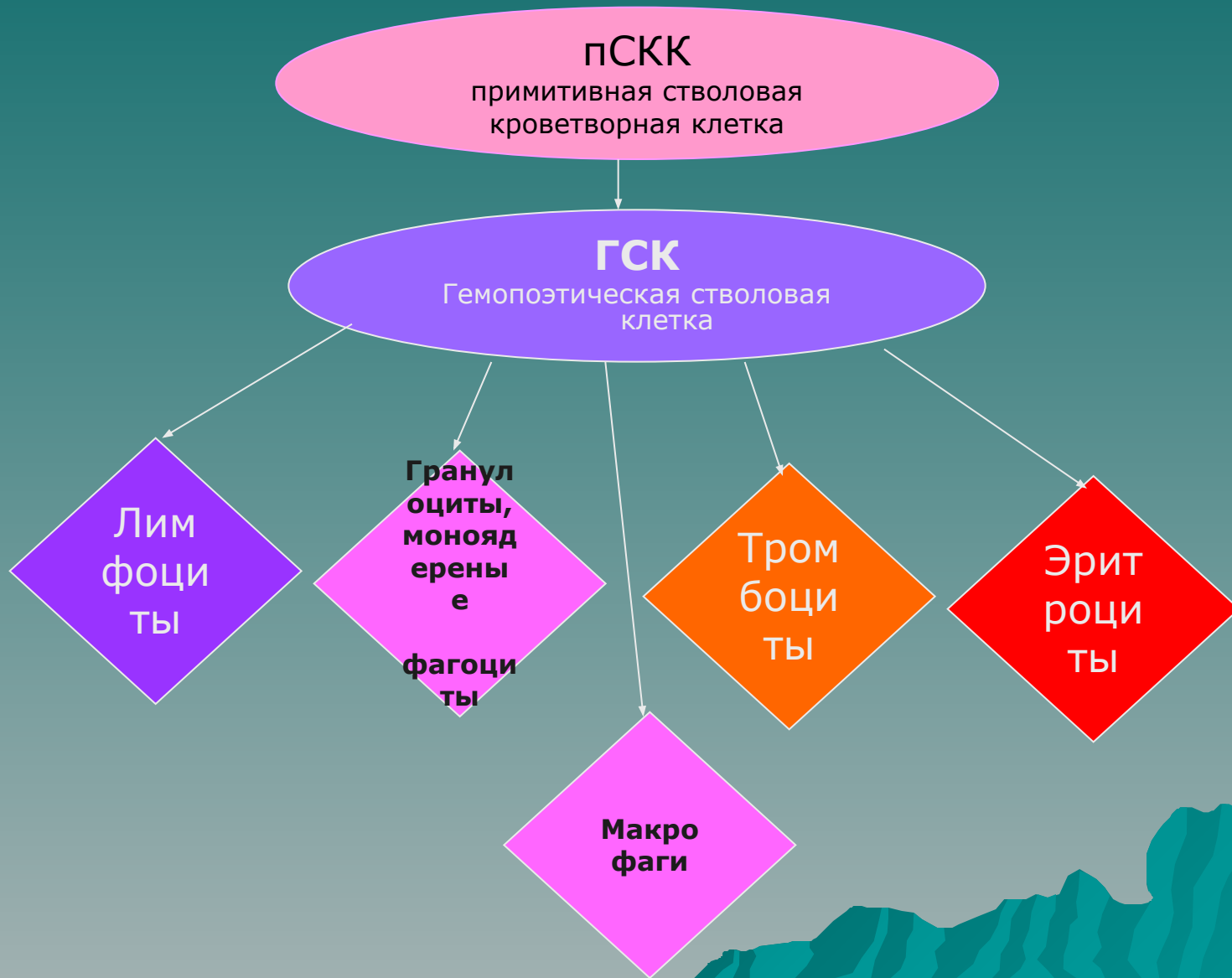


Профилактические прививки. Семинар.



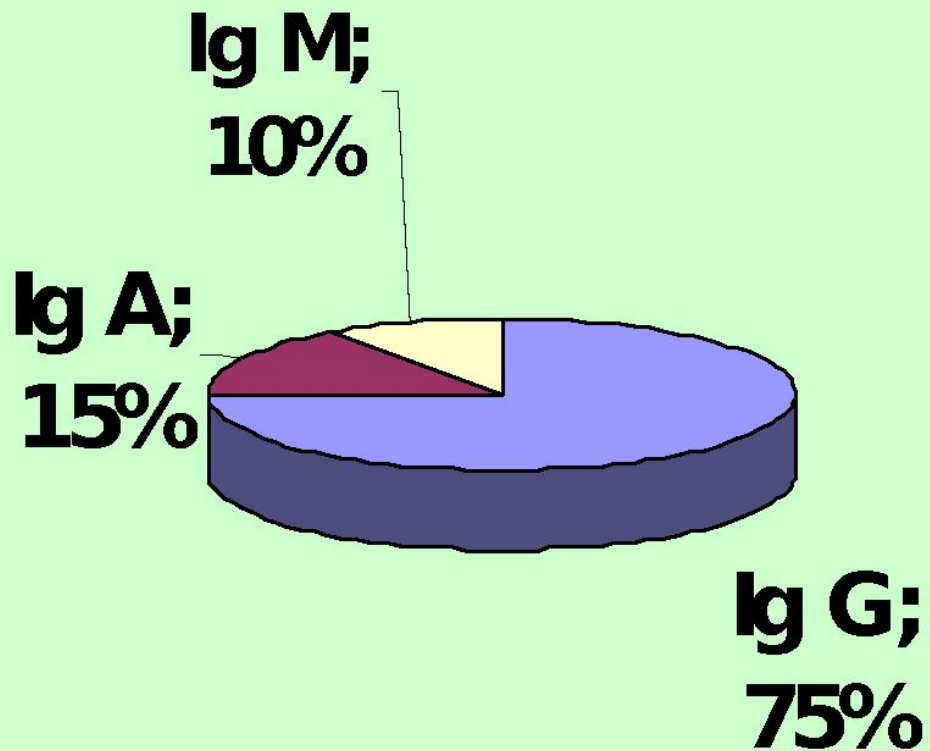
Схема кроветворения



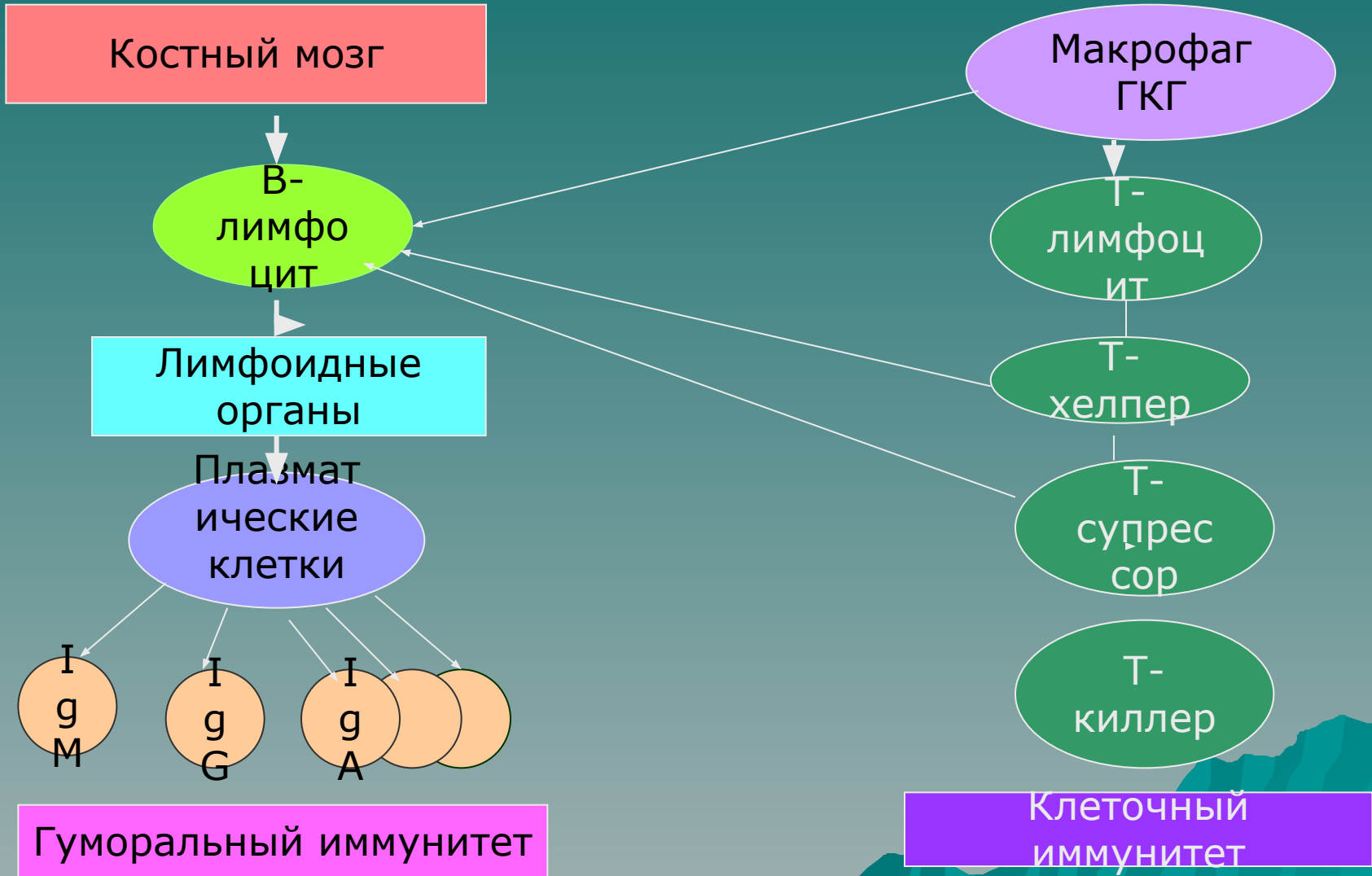
Лимфоциты периферической крови



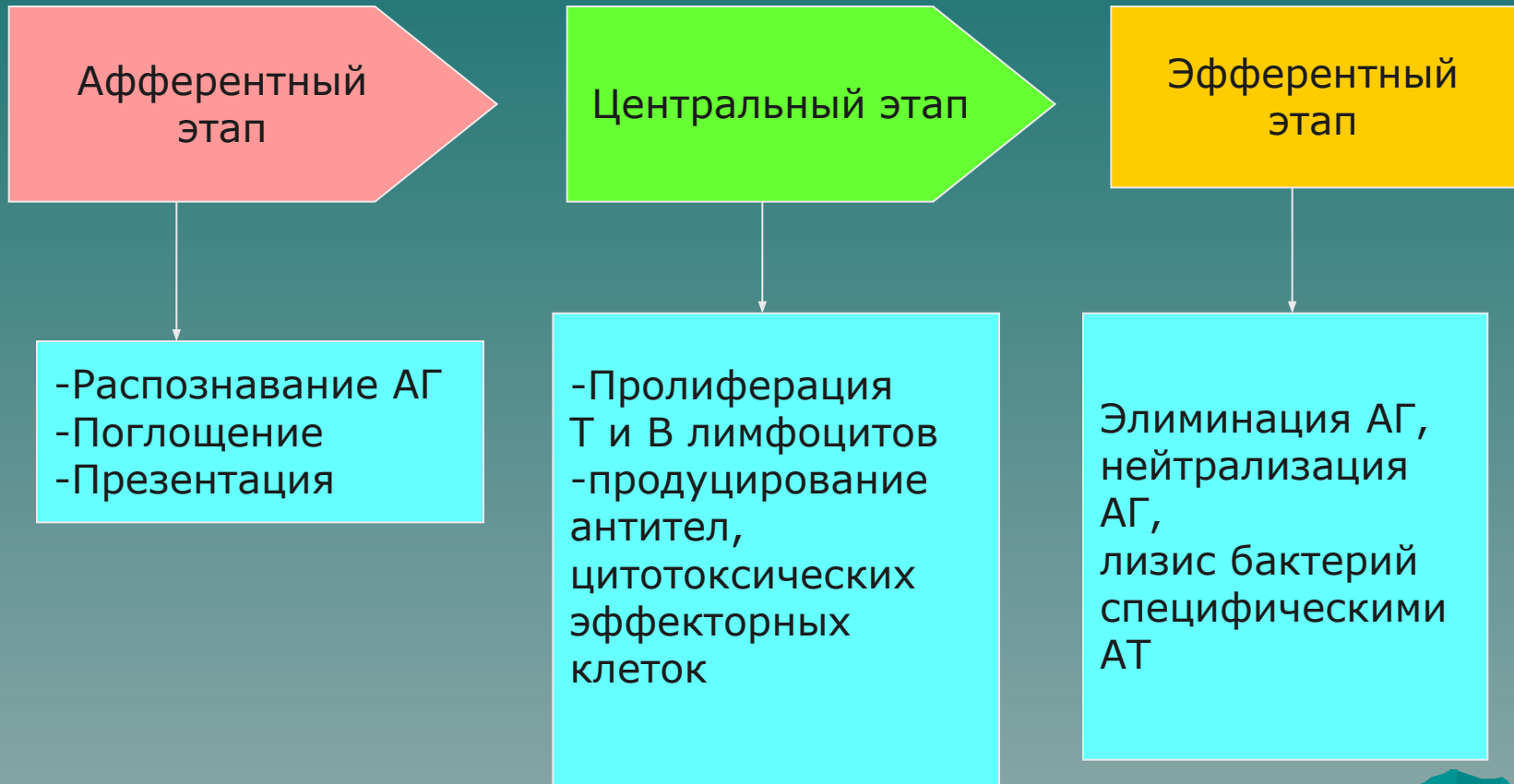
Содержание иммуноглобулинов в крови



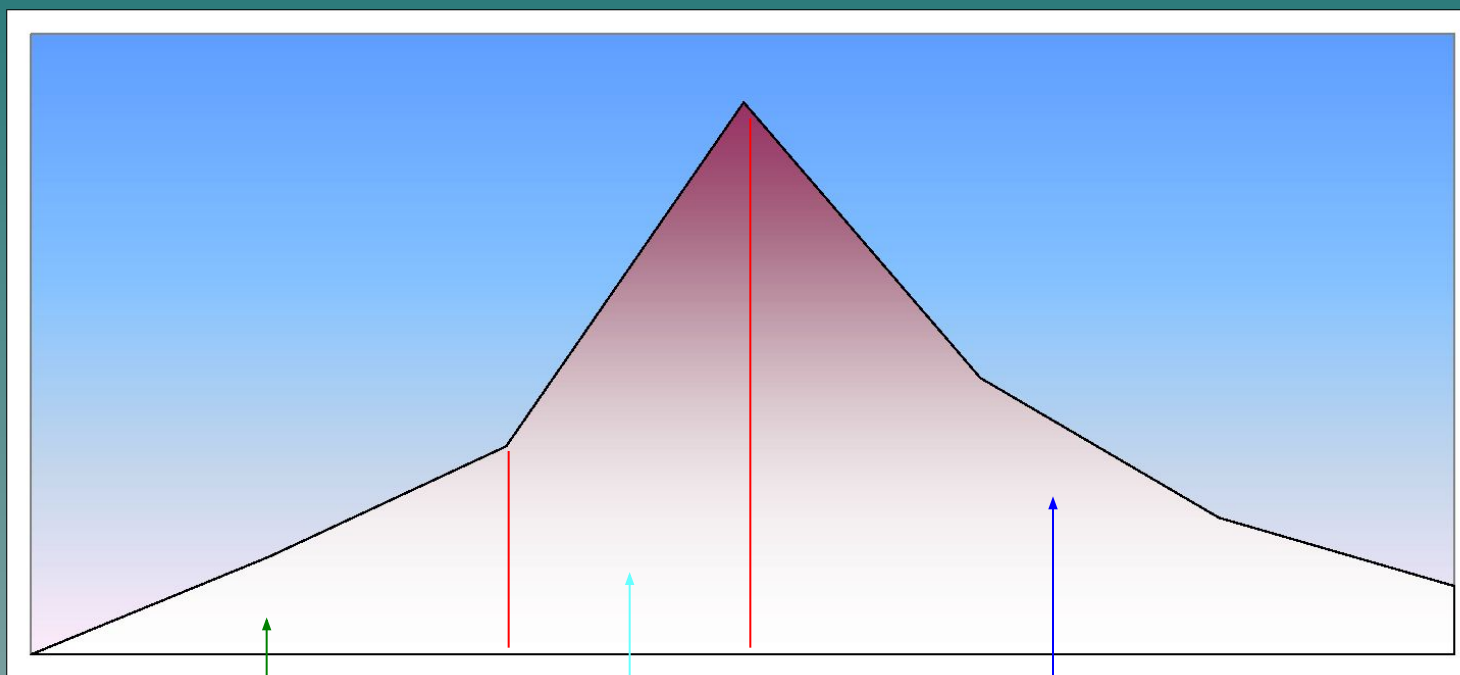
Специфический иммунитет (схема)



Формирование иммунных реакций



Фазы развития поствакцинального иммунитета

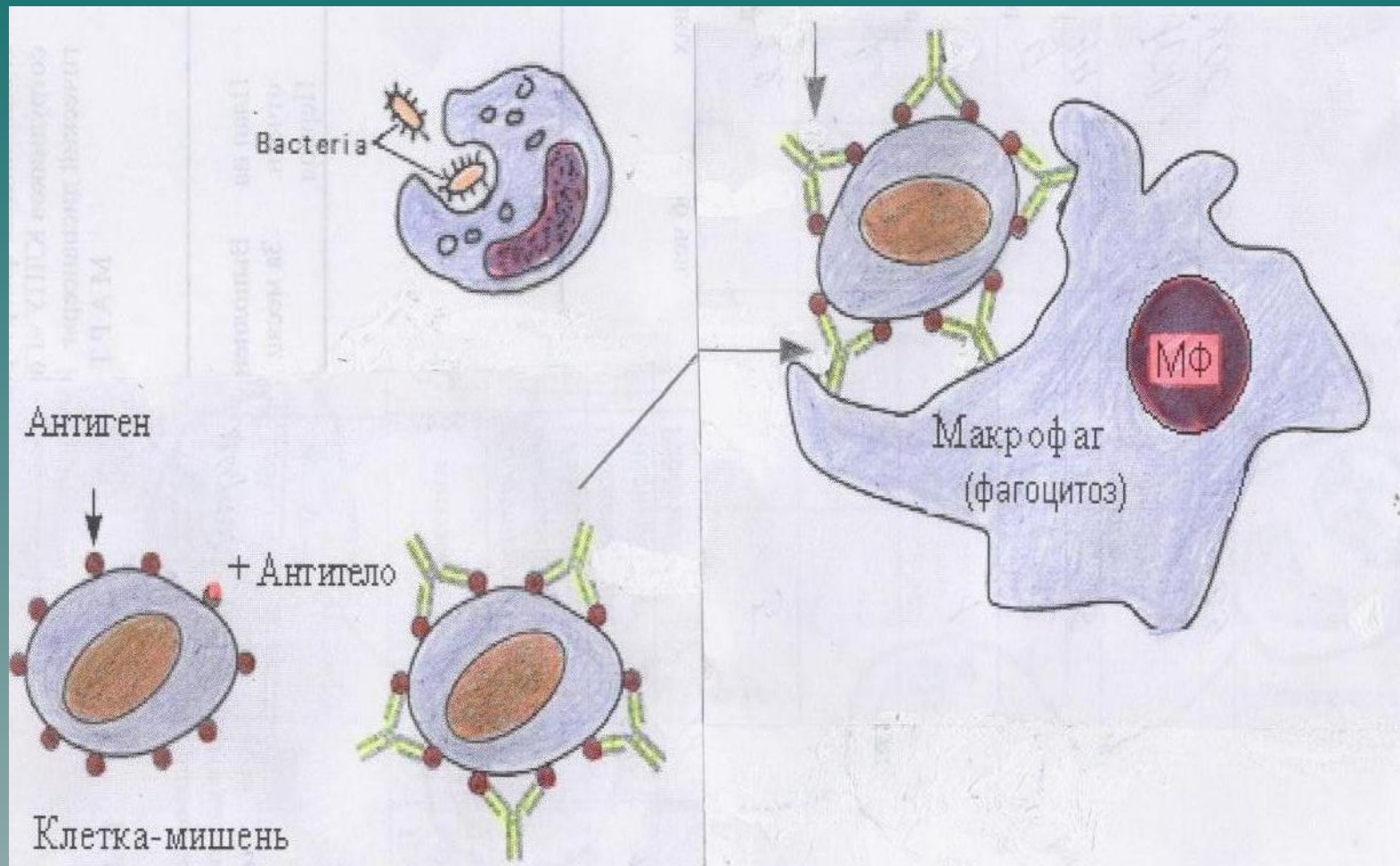


Латентная
2-4 дня

Фаза роста
до 4 недель.

Снижение
Иммунитета
годы, десятилетия.

Инактивация нейтрализованных антителами антигенов путем фагоцитоза их макрофагами



Виды вакцин

Живые

ОПВ

Грипп

КПК

Бешенство

Убитые

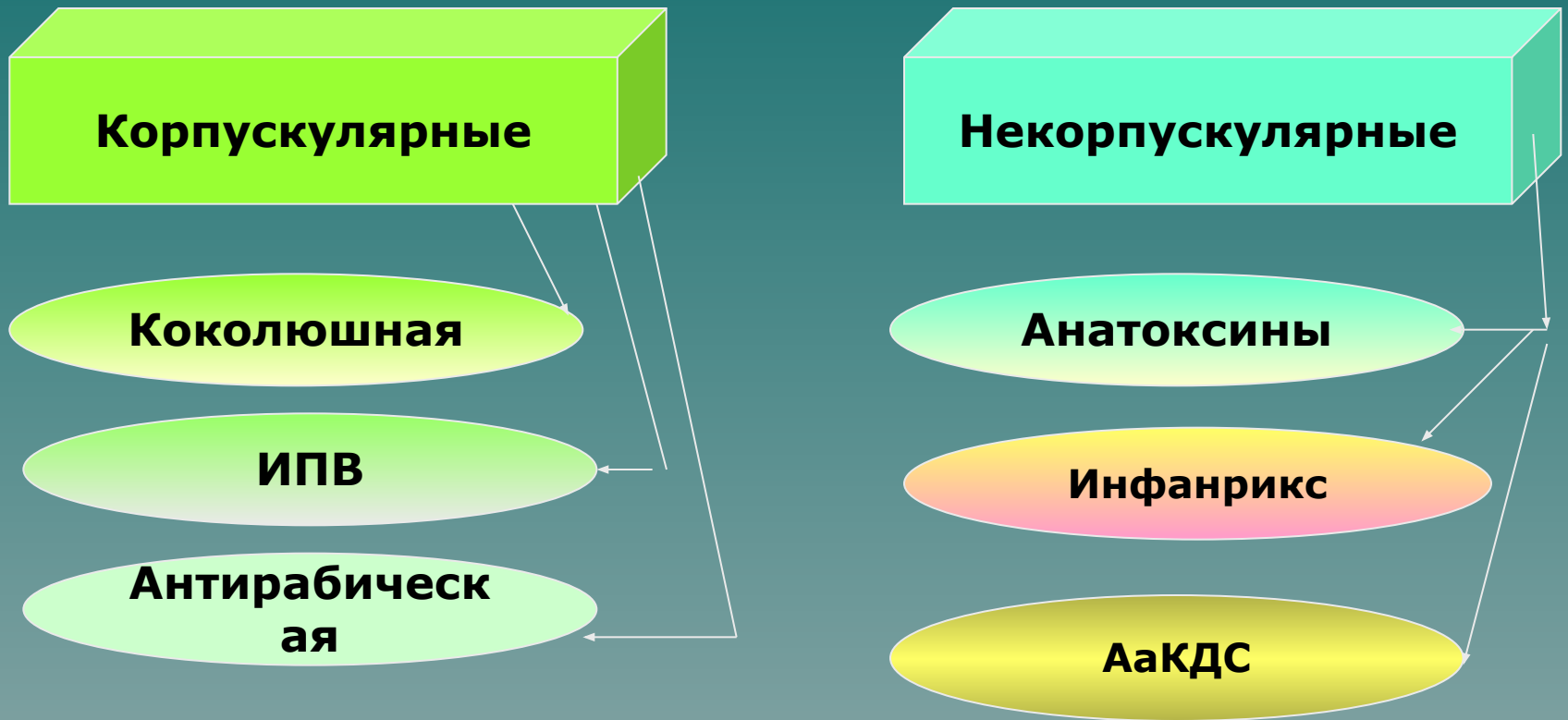
Акт-Хиб

Пневмококк

Менингокк

Анатоксин

Вакцины





Прививки по возрасту детям до 1 года

| Возраст | Прививки против | Примечание |
|----------------------------|------------------------------------------------------------------------------------------------------|---------------------------------------------------------|
| 1 день | Гепатит В | |
| 3-7 день | Туберкулез | |
| 1 мес. | Гепатит В | |
| 3 мес, 4 мес, 5 мес. | -Дифтерия, коклюш, столбняк; -полиомиелит (ИПВ в 3-4 мес, далее ОПВ); -гемофильные инфекции | Детям с высоким риском ПВО вакцинировать АаКДС |
| 6 мес. | Гепатит В | |



Прививки по возрасту

| Возраст | Прививки против | Примечание |
|---------|------------------------------------------------------------------------|------------------------------------------------|
| 12 мес. | Корь, краснуха, паротит (КПК) | |
| 18 мес. | Дифтерия, коклюш, столбняк; -полиомиелит; -гемофильные инфекции | Детям с высоким риском ПВО вакцинировать АаКДС |
| 6 лет | Дифтерия, столбняк; -полиомиелит; -корь, краснуха, паротит (КПК) | |
| 7 лет | Туберкулез | |
| 14 лет | -Туберкулез; -Дифтерия, столбняк, -Полиомиелит | |

Прививки по возрасту

| Возраст | Прививки против | Примечание |
|----------|-------------------------------------------|----------------------------|
| 15 лет | Краснуха (девочки), паротит (мальчики) | |
| 18 лет | Дифтерия, столбняк; | |
| Взрослые | Дифтерия, столбняк; | Отдаленная через 10 лет |



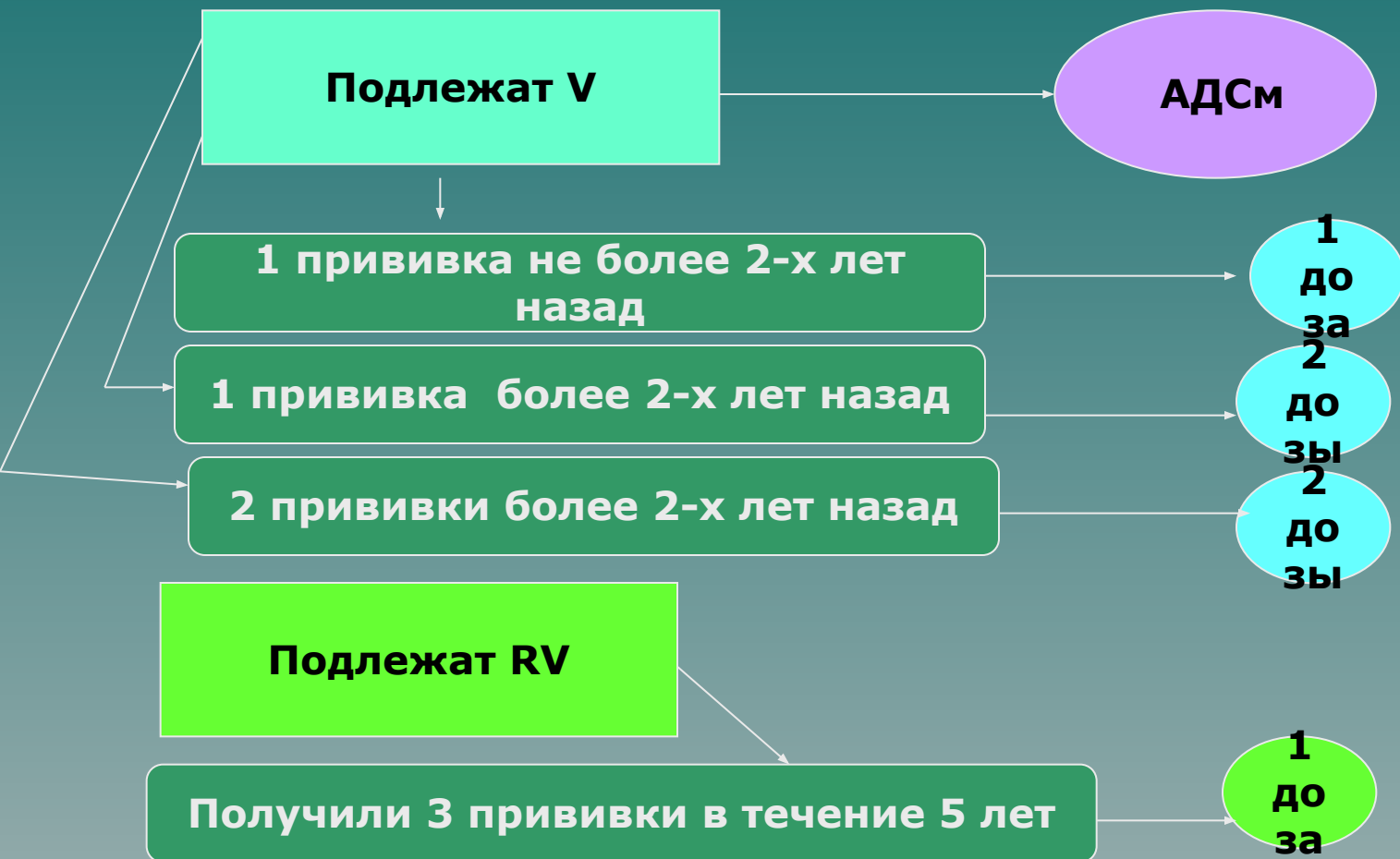
Прививки с нарушением календаря детей в возрасте от 4-х месяцев до 7 лет

| Вакцины | Минимальный интервал между дозами | | |
|-------------|------------------------------------------------------------------------------------------------------------------|---------------------------------------------------------------------------------------------------------------------------------------------------------|------------|
| | 1 - 2 дозы | 2 - 3 дозы | 3 - 4 дозы |
| АКДС, АаКДС | 1 месяц | 1 месяц | 12 месяцев |
| АДС | 1 месяц | 9 месяцев | |
| ОПВ, ИПВ | 1 месяц | 1 месяц | 12 месяцев |
| Гепатит В | 1 месяц | 1 месяц | |
| КПК | 1 год | | |
| АКТ-Ніb | 4 недели (до 12 мес.) 8 недель (в 12-14 мес) Не вводится, если 1-я доза введена в 15 мес. и старше. | 4 недели (до 12 мес.) 8 недель (в 12мес. И больше, или 2-я доза введена до 15 мес.) Не вводится, если 1-я доза введена в 15 мес. и старше. | |

Прививки с нарушением календаря прививок детей в возрасте от 7 до 18 лет

| Вакцины | Минимальный интервал между дозами | | |
|-----------|-----------------------------------|------------|------------|
| | 1 - 2 дозы | 2 - 3 дозы | 3 - 4 дозы |
| АДСм | 1 месяц | 6-9 мес | |
| КПК | 1 год | | |
| Гепатит В | 1 месяц | 1 месяц | |
| ОПВ | 1 месяц | 1 месяц | 12 месяцев |

Прививки АДС м у взрослых с нарушением схемы иммунизации



Техника введения вакцин у детей до 3-х лет



У детей до 3-х лет
рекомендуемым
местом
введения любых
вакцин является
передне-боковая
поверхность бедра
в средней ее трети



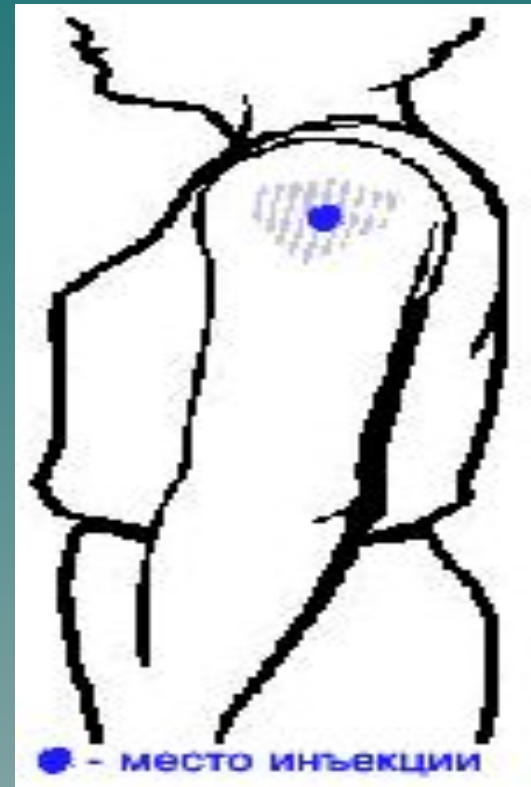
**Не рекомендуется введение
вакцин в ягодичную область**



Техника введения вакцин у детей старше 3-х лет и у взрослых

У детей старше 3-х лет и взрослых

рекомендуемым
местом
введения любых
вакцин является
дельтовидная мышца
плеча, в верхней трети,
укол делается сбоку.



**Крайне не рекомендуется введение
вакцин в ягодичную область**



Противопоказания к прививкам по рекомендациям ВОЗ



- ◆ Острые заболевания, сопровождающиеся повышенной температурой более $38,5^{\circ}\text{C}$ или системным общим расстройством.
- ◆ Тяжелые побочные реакции после введения предыдущей дозы такой же дозы такой же вакцины.
- ◆ Выраженный иммунодефицит.
- ◆ Следует руководствоваться перечнем противопоказаний к прививкам согласно приказа МЗУ № 48 от 03.02.2006г.

Рекомендованные интервалы между введением препаратов крови и проведением вакцинации КПК

| Препарат | Рекомендованный интервал (мес.) |
|------------------------------------------------------------------------|---------------------------------|
| Экстренная иммунопрофилактика столбняка ПСЧИ | 3 мес. |
| Пассивная иммунопрофилактика кори нормальным иммуноглобулином человека | 5-6 мес. |
| Трансфузия крови | 6-7 мес. |

Побочные реакции после вакцинации

- ◆ Повышение температуры более 39 гр. С – сильная общая реакция;
- ◆ Боль, отек мягких тканей более 50мм, гиперемия в месте введения ИБП более 80мм, инфильтрат более 20мм – сильная местная реакция;
- ◆ Лимфоаденопатия;
- ◆ Головная боль;
- ◆ Возбудимость, нарушение сна;
- ◆ Сыпь неаллергического генеза;
- ◆ Анорексия, тошнота, боль в животе, диспепсия, диарея;
- ◆ Катаральные явления
- ◆ Миалгия, артралгия.

Оценка знаний по иммунопрофилактике

-Какие документы утверждает приказ МЗ Украины от 03.02.06. №48?

- ◆ Календарь профпрививок в Украине;
- ◆ Положение про организацию и проведение профпрививок;
- ◆ Перечень медотводов от профпрививок;
- ◆ Инструкция по организации эпиднадзора за побочным действием ИБП;
- ◆ Порядок продажи гражданам медицинских ИБП;
- ◆ Порядок обеспечения условий хранения, транспортировки, приема и учета медицинских ИБП в Украине.

-Какие изменения в Новом календаре прививок?

- ◆ Введена вакцинация и ревакцинация против гемофильной инфекции;
- ◆ Отменена RV против полиомиелита в 3 года;
- ◆ Отменена RV АДСм в 11 лет;
- ◆ Отменена иммунизация взрослых против вирусного гепатита В;
- ◆ Отсутствуют ограничения в возрасте для RV взрослых АДСм через 10 лет;
- ◆ Введен раздел: «Прививки по состоянию здоровья»;
- ◆ Введен подраздел: «Прививки детей с нарушением календаря»;

Оценка знаний по иммунопрофилактике

-Против каких инфекций обязательно проводятся прививки по состоянию здоровья?

- ◆ Гриппа, пневмококковой инфекции, менингококковой инфекции, ветряной оспы, вирусного гепатита А.В.

-Какие записи в амбулаторной карте должны быть сделаны до проведения прививки?

- ◆ Информирование о возможном побочном действии ИБП;
- ◆ О проведении осмотра и термометрии.

-Срок медицинского наблюдения после проведения прививки?

- ◆ 30 минут и по инструкции применяемой вакцины.

-Какую вакцину необходимо вводить?

- ◆ В 3-4 мес. 1, 2 прививка ИПВ;
- ◆ В 18 мес. АКДС;
- ◆ В 18 лет АДсм;
- ◆ В 23 года Адм;
- ◆ В 28 лет и каждые 10 лет АДсм.

**Семинар
подготовили:
Жданов В.А.
Кашпур Е.М.**

Критерии оценки иммунитета

