



Памятка. Профилактика клещевых инфекций

Манаськин Дмитрий
Терентьева Татьяна
Тарасова Любовь



Профилактика клещевых инфекций

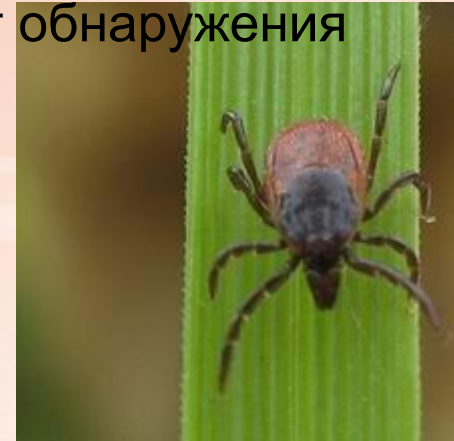
Клещи переносят возбудителей более 10 инфекций. Самая опасная из них — клещевой вирусный энцефалит (КВЭ), нередко приводящий к инвалидности или смерти. Период активности клещей начинается с приходом весны, пик приходится на май — июнь. Укусы регистрируются вплоть до поздней осени. Клещи подстерегают свою жертву, сидя на ветвях кустарника, высоких сухих травах на высоте до 1 м.





Профилактика клещевых инфекций

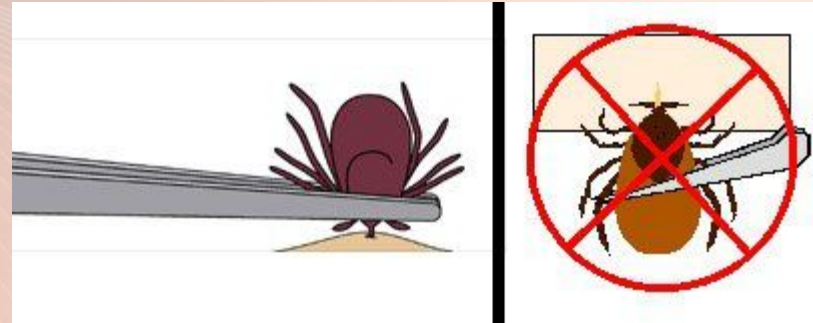
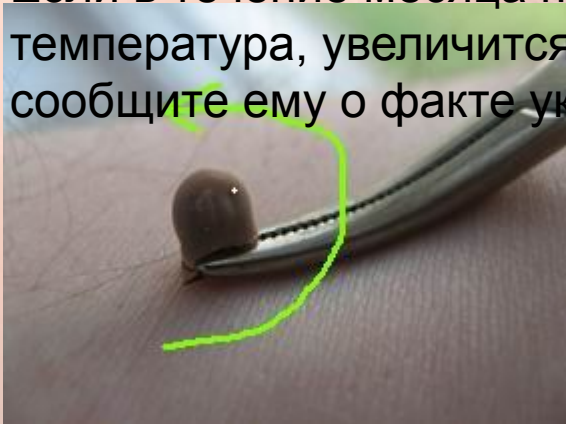
Меры предосторожности. Все работники, находящиеся в районах с природными клещевыми очагами, обязательно и своевременно должны делать прививку от КВЭ. От остальных инфекций, переносимых клещами, вакцины не существует. По прибытии в зону возможного заражения предпримите соответствующие профилактические меры. В частности, используйте спецодежду и спецобувь, регулярно осматривайте тело на предмет обнаружения клещей.





Профилактика клещевых инфекций

Действия при обнаружении клеща. Присосавшегося клеща немедленно и осторожно удалите, стараясь не раздавить его. Для этого обвяжите основание хоботка ниткой и, плавно раскачивая ее, вытяните клеща из тела. Руки и место укуса обязательно продезинфицируйте. Клеща поместите в плотно закрытую емкость с кусочком влажной ваты и сдайте в лабораторию на анализ. Если своевременно не была сделана прививка, не позднее трех дней с момента укуса пройдите курс иммунизации противоэнцефалитным гаммаглобулином. Если в течение месяца после укуса изменится самочувствие, повысится температура, увеличится красное пятно на месте укуса, обратитесь к врачу и сообщите ему о факте укуса.





Профилактика клещевых инфекций

Симптомы КВЭ. Во время скрытого периода (он длится в среднем 1,5—3 недели) возможны слабость, потеря аппетита, сонливость, повышение температуры до 37,2—37,4 °С. После этого заболевание развивается резко: наступает лихорадочное состояние, сильные боли в мышцах, иногда с судорогами. Через 2—3 дня начинается расстройство ЦНС, паралич мышц, возможны паралич дыхания и смерть. Для окружающих больной клещевым энцефалитом как источник заражения не опасен.

При заболевании КВЭ пострадавшего немедленно доставьте в больницу. Во время транспортировки оградите его от солнечных лучей, в дороге часто давайте питье.





Твоя безопасность начинается с Тебя!

Спасибо за внимание