

# ***Собственно проявления ВИЧ-инфекции***



# ВИЧ-деменция

- ◆ ВИЧ-деменция - это хроническая утрата когнитивных способностей в результате инфицирования мозга ВИЧ и оппортунистическими микроорганизмами.
- ◆
- ◆ ВИЧ-деменция (AIDS dementia complex) может появляться в поздних стадиях ВИЧ-инфекции. В отличие от других видов деменции она в основном возникает у молодых людей. Деменция может быть результатом ВИЧ-инфицирования или вторичного инфицирования JC вирусом, вызывающим прогрессирующую мультифокальную лейкоэнцефалопатию.



Парактерно развитие подострого энцефалита с участками демиелинизации и гиподенными изменениями (губчатость мозгового вещества) и демиелинизацией в разных структурах. Особенно часто такие изменения отмечают в семиовальном центре, белом веществе полушарий и реже - в сером веществе и подкорковых образованиях. Наряду с выраженной гибелью нейронов наблюдают астроглиальные узелки. Для прямого поражения мозга при ВИЧ-инфекции характерно развитие подострого энцефалита с участками демиелинизации.



## *Классификация*

- ◆ ВИЧ-ассоциированная деменция:
- ◆ ВИЧ-ассоциированная миелопатия:
- ◆ ВИЧ-ассоциированные минимальные познавательно-двигательные расстройства.



## *Жалобы*

- ◆ Замедление психомоторных процессов, невнимательность, снижение памяти, жалобы на забывчивость, медлительность, трудности в концентрации внимания и трудности в решении задач и чтении. Часто отмечают апатию, снижение спонтанной активности и социальную отгороженность. В некоторых случаях заболевание может выражаться в атипичных аффективных расстройствах, психозах или припадках



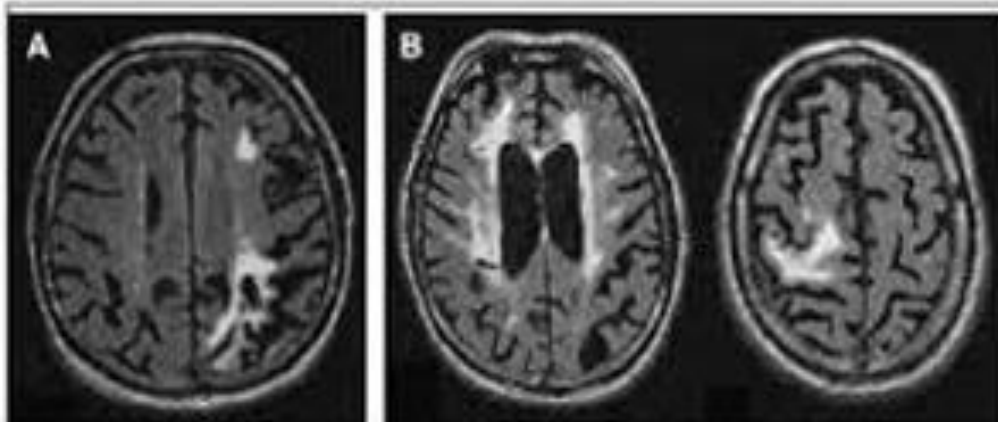
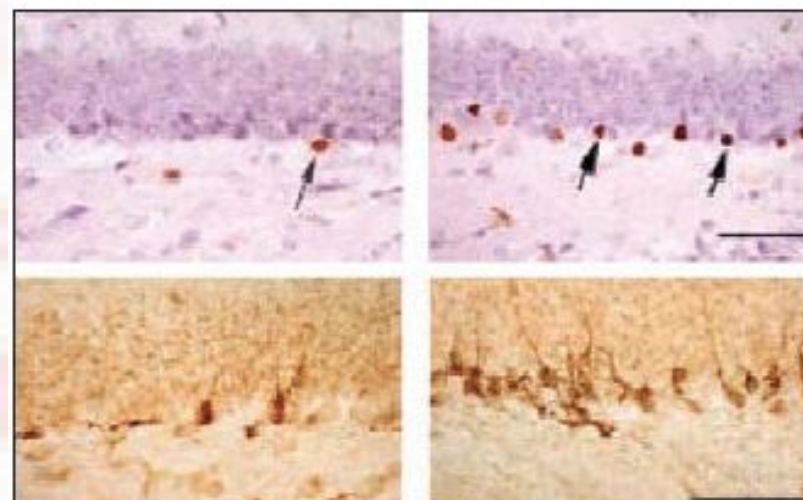


Рис. 7. МРТ-признаки сосудистой деменции (А – множественные очаги ишемии слева, В – наличие обширного лейкоарароза и очага ишемии справа)

**Таблица 5. Церебролизин в дозе 15–20 мл: полученные в последнее время данные**

- Обладает активностью, сходной с активностью естественных нейротрофических факторов
- Способствует выживанию нейронов (в том числе холинергических) в патологических условиях
- Влияет на процессы метаболизма  $\beta$ -амилоида
- Активизирует спраутинг
- Способен увеличивать образование нейронов в головном мозге



Контроль Церебролизин  
Рис. 1. Влияние Церебролизина на нейрогенез [19]

# *Кахексия*

- ◆ Непроизвольное снижение веса на 10% от исходного и более в сочетании с хронической диареей (стул не реже 2 раз в сутки на протяжении более 30 сут), сильной слабостью или лихорадкой неизвестной этиологии



# Причины



Недоедание из-за депрессии, утомляемости, медикаментозного лечения, системных инфекций, болезней ЦНС и ЖКТ;  
ВИЧ-энтеропатия и оппортунистические кишечные инфекции, приводящие к нарушениям всасывания и дефициту питательных веществ;  
повышение основного обмена на поздних стадиях ВИЧ-инфекции.



*Благодарю за внимание:)*



**1 ДЕКАБРЯ** Всемирный день  
борьбы со СПИДом

# *Диагностика*

- ◆ Следует исключить гипогонадизм (определить уровень тестостерона в крови). Существует несколько методов выявления нарушений всасывания. В начале обследования целесообразно определить уровни альбумина, ТТГ и холестерина.
- ◆ Дополнительные исследования, в частности проба с D-ксилозой и биопсия тонкой кишки, должны проводиться только после консультации у гастроэнтеролога. Исследования для определения состава тела (двухфотонная рентгеновская абсорбциометрия, денситометрия, биоэлектрическая импедансометрия) должны проводиться только в клиниках, специализирующихся на лечении больных с ВИЧ-кахексией.