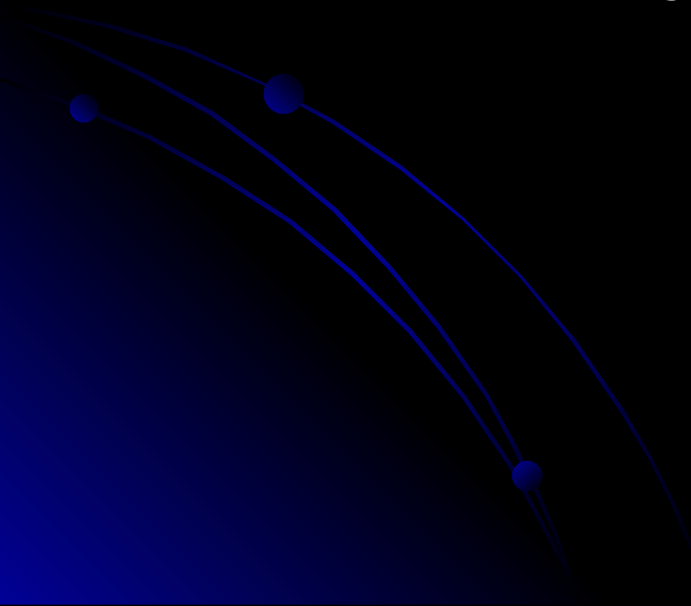


Психологические и педагогические аспекты образования лиц с нарушением слуха



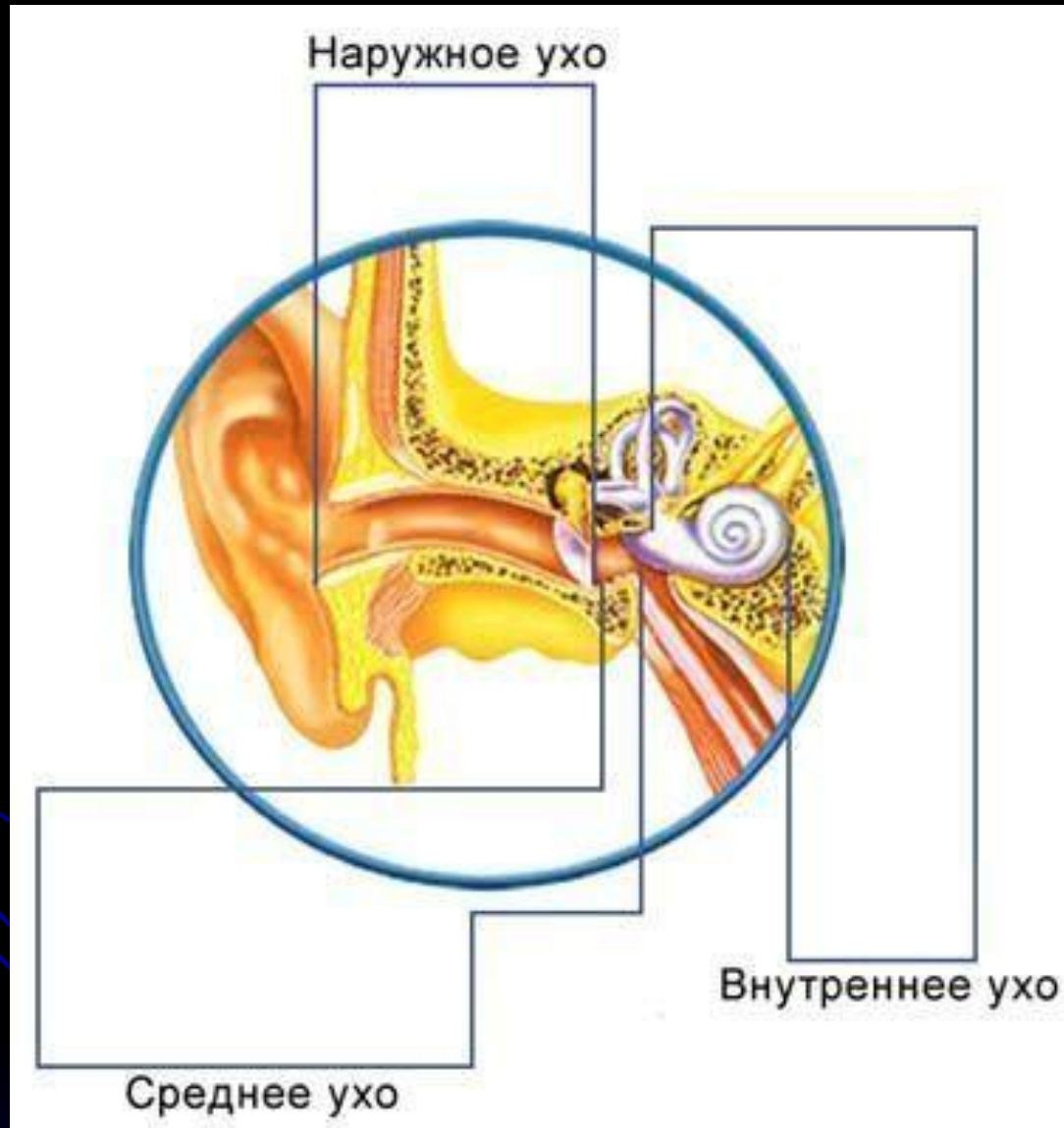
Основные понятия

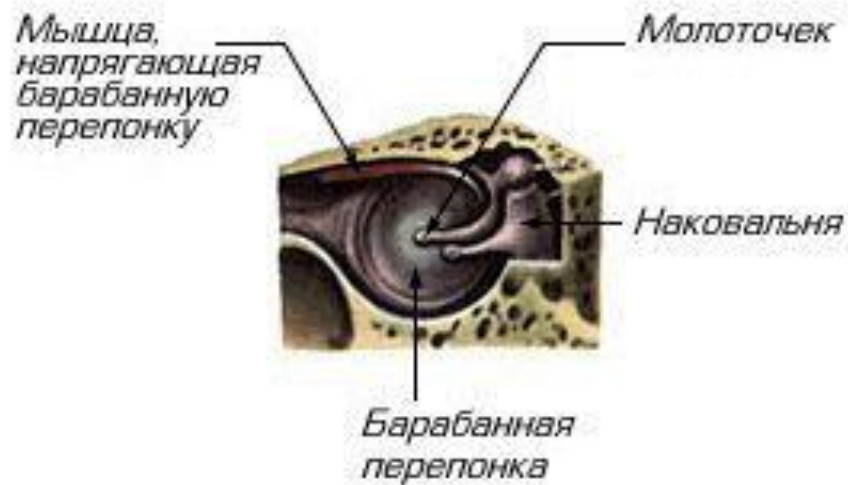
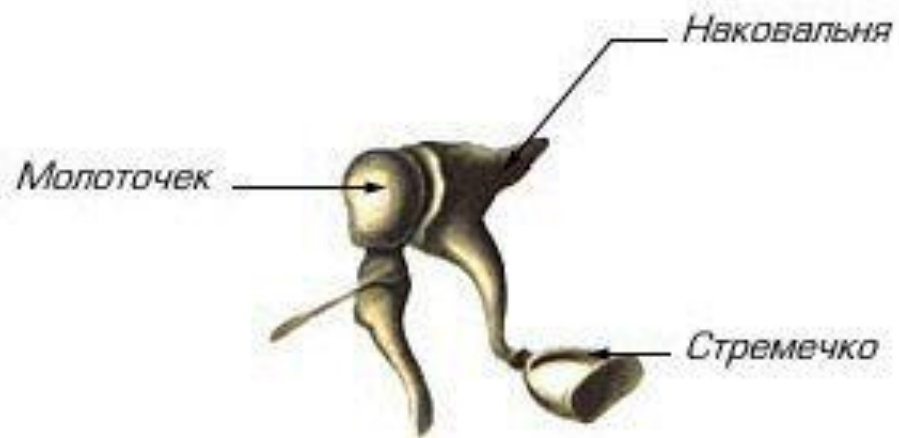
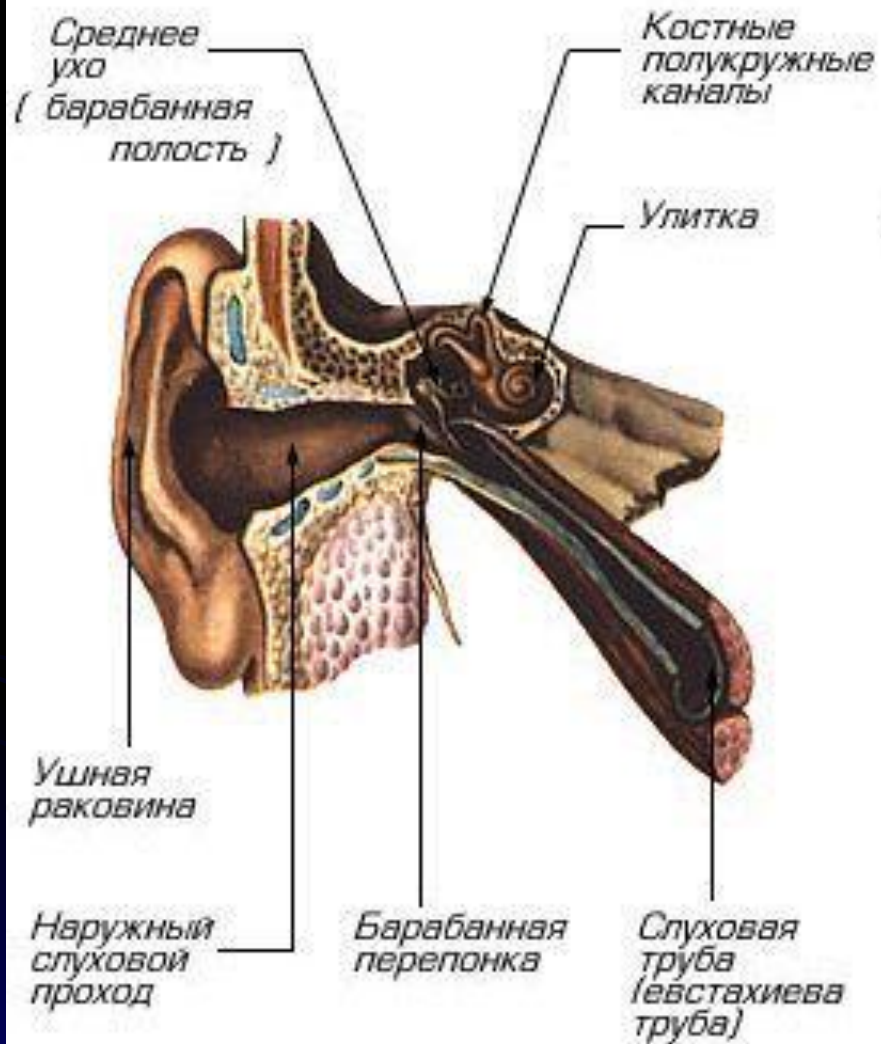
- Сурдопедагогика - составная часть специальной педагогики, представляющая собой систему научных знаний об образовании и воспитании лиц с нарушением слуха.
- Глухота - полное отсутствие слуха или такое его понижение, при котором невозможно разборчивое восприятие речи.
- Тугоухость - стойкое понижение слуха при заболеваниях среднего или внутреннего уха, длительном воздействии шума, возрастных изменениях.
- Глухонемота - неспособность к словесной речи, обусловленная врожденной или приобретенной в раннем детстве глухотой.
- Аудиометрия - метод диагностики состояния слуховой функции человека.
- Аудиограмма - способ записи показаний аудиометрии.

Статистика

- 4 - 6 % населения земного шара имеют различные нарушения слуха в степени, затрудняющей общение
- 2 % населения имеют двустороннюю выраженную тугоухость
- 4 % имеют ярко выраженную одностороннюю тугоухость

Анатомо-физиологические основы слуха





Причины нарушения

- Врожденная глухота может быть наследственной, реже обусловлена родовой травмой, вирусными болезнями матери (главным образом краснухой, корью, гриппом), а также воздействием на плод алкоголя, употребляемого женщиной во время беременности, некоторых лекарственных препаратов (стрептомицина, канамицина, хинина, мономицина и др.), особенно в первые 3 мес. беременности.
- Приобретенная глухота может развиваться в любом возрасте. Причиной бывают последствия острого и хронического среднего отита, менингита или некоторых инфекционных болезней — скарлатины, гриппа, эпидемического паротита, кори, дифтерии. Среди невоспалительных заболеваний среднего уха глухоту может вызвать отосклероз.

- Развивается глухота и в результате шумовой травмы.
- К профессиональной относится глухота, возникшая у лиц, занятых в кессонных работах при несоблюдении правил декомпрессии.
- Глухота может быть следствием механической травмы височной кости, органических поражений головного мозга.
- Потеря слуха нередко бывает обусловлена ототоксическим действием лекарственных препаратов (медикаментозная глухота), чаще всего антибиотиков аминогликозидного ряда (стрептомицина, канамицина, неомицина, гентамицина и др.). Возможность потери слуха увеличивается в случаях применения антибиотиков больными с отитом, а также с нарушением выделительной функции почек.
- Как правило, слух снижается с возрастом.

Классификация нарушений слуха

Слабослышащие:	
1 степень тугоухости	26 - 40 дБ
2 степень тугоухости	41 - 55 дБ
3 степень тугоухости	56 - 70 дБ
4 степень тугоухости	71 - 90 дБ
Глухие	от 91 дБ и выше

Определение потери слуха по восприятию речи

Расстояние, с которого воспринимается речь (м)		Потеря слуха (дБ)
Разговорная	Шепотная	
норма	норма	до 35
4 – 5	0,5 - 0,8	35
2 – 4	0,25 - 0,5	35 – 45
1 – 2	0,25 - 0,5	45 – 50
0,25 – 1	ушной раковины	50 – 60
ушной раковины	не слышит	65

Классификация для школы

Понижение слуха (дБ)	Вид школы
35 – 40	Нормальная школа, без слуховых аппаратов, первая парта
40 – 60	Нормальная школа, с употреблением слуховых аппаратов
60 – 90	Школа для слабослышащих, с употреблением слуховых аппаратов
Свыше 90	Школа для глухих

Умственное развитие

Не развито словесно-логическое мышление (из-за нарушения речи); трудности в формировании мыслительных процессов (замедленно развитие наглядно-образного и конкретно-действенного мышления); нарушения познавательной деятельности, узкий кругозор

Речевое развитие

Беден словарный запас. Страдает связная речь. У слабослышащих - дефекты речи. Произношение нечеткое, неточное



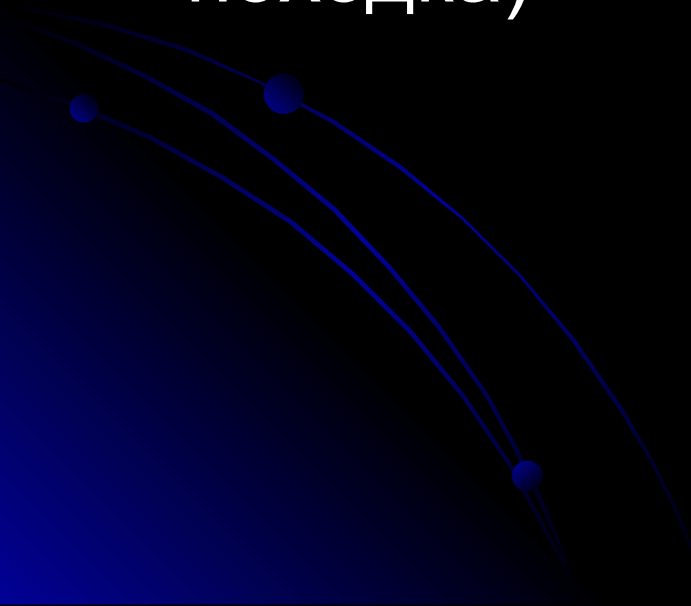
Нравственное развитие

Социальная изоляция ребенка,
ограниченность общения. Эгоцентризм,
капризность



Физическое развитие

Задержка в формировании правильного поведения, недоразвитие пространственной ориентации, координации движений (шаркающая походка)



Пути коррекции

Развитие слухового восприятия,
использование технических средств,
чтение с губ, упражнения для коррекции
движений, жестовая и дактильная речь



Система специальных учреждений

Специальные детские сады и школы:

- 1 вида - для глухих
- 2 вида - для слабослышащих (с хорошим развитием речи)

