

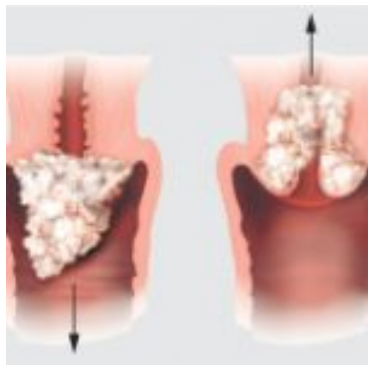
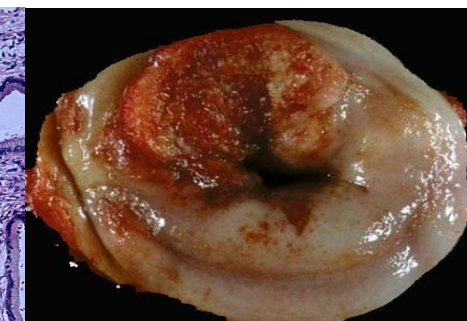
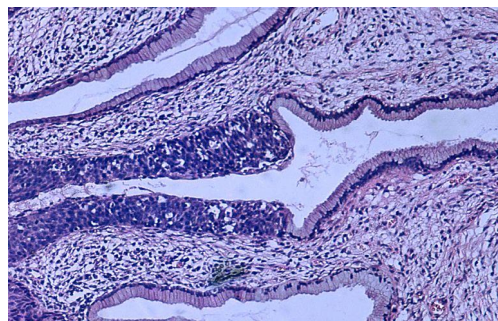
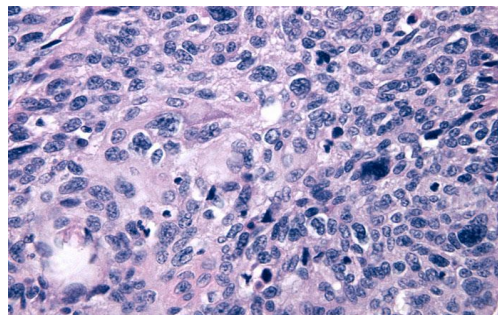
# РАК ШЕЙКИ МАТКИ

# Рак шейки матки –

это злокачественное новообразование, возникающее в области шейки матки.

Гистологическая классификация:

- Плоскоклеточный рак
- Аденокарцинома



Рост:

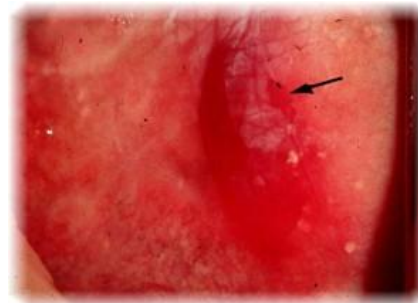
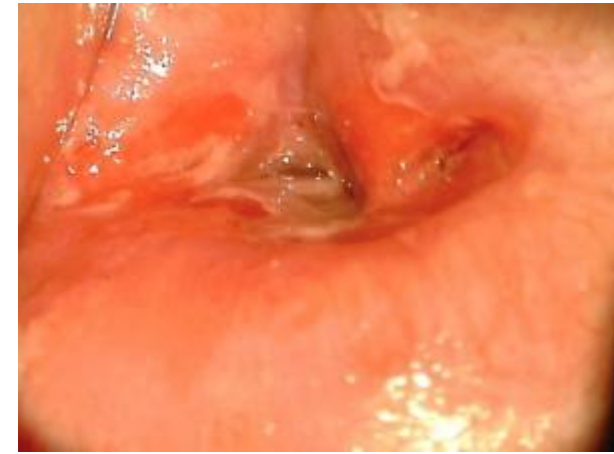
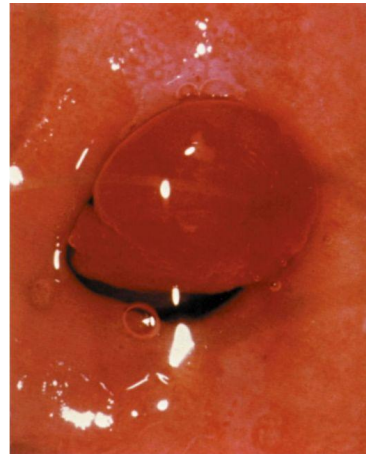
- Экзофитный
- Эндофитный

## ФОНОВЫЕ ПРОЦЕССЫ

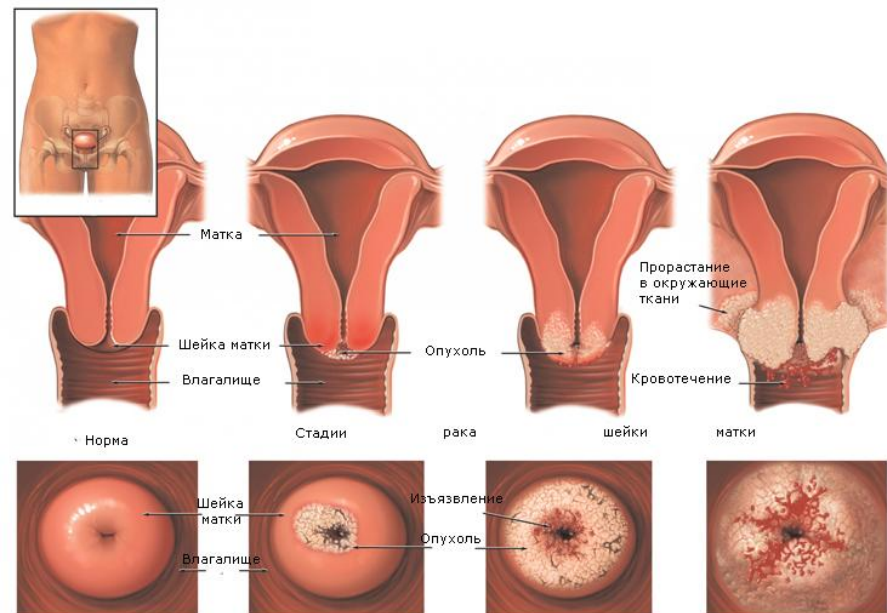
- Гиперпластические процессы, связанные с гормональными нарушениями:
  - эндоцервикоз (простой, пролиферирующий);
  - полип (простой, пролиферирующий, эпидермизирующий);
  - папилломы;
  - лейкоплакия (без атипии);
  - эндометриоз.
- Воспаление:
  - эктопия;
  - цервициты.
- Посттравматические процессы:
  - разрывы;
  - эктропион;
  - рубцовые изменения;
  - шеечно-влагалищные свищи.

## ПРЕДРАКОВЫЕ СОСТОЯНИЯ

- Дисплазии.
- Лейкоплакия с атипией.
- Эритроплакия.
- Аденоматоз.



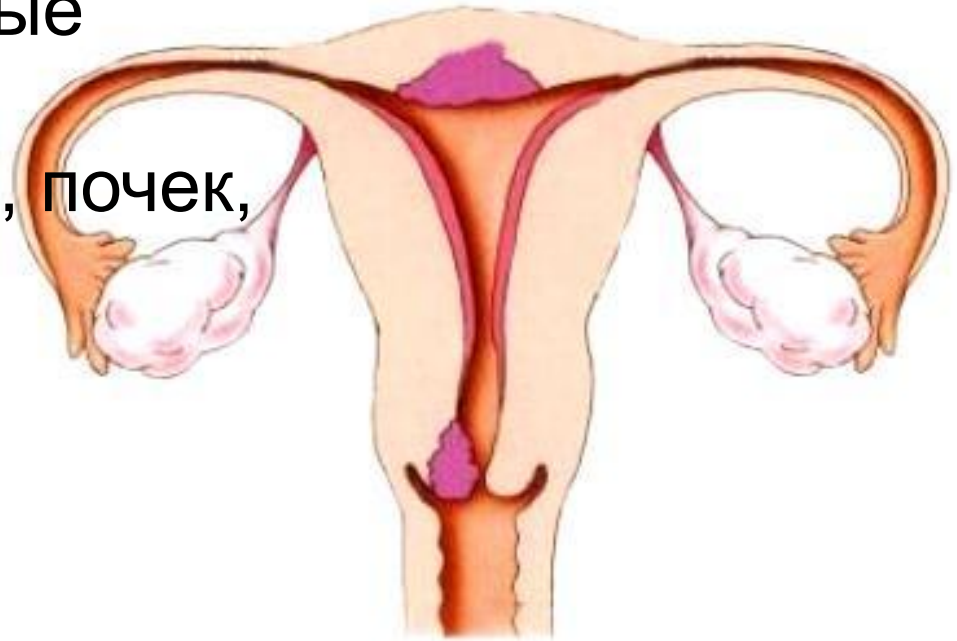
# Клинические стадии



# Симптомы

При опросе:

- Контактные кровяные выделения
- Ациклические кровотечения
- Гноевидные, зловонные выделения
- Боли в области матки, почек, поясницы
- Лихорадка
- Похудание
- Нарушение функции соседних органов





# При гинекологическом исследовании:

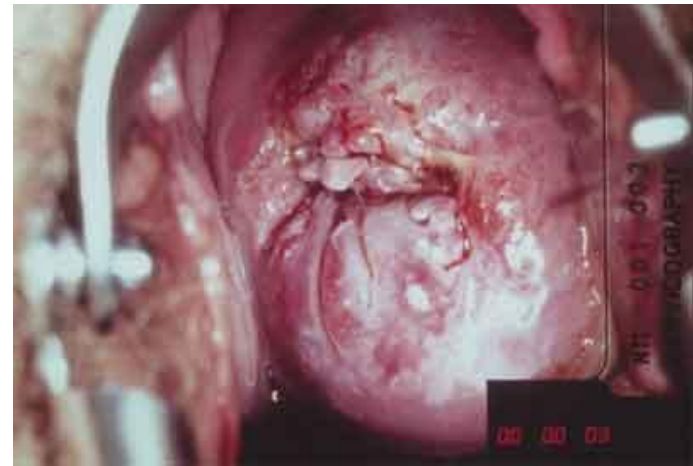
## Экзофитный рост:

- Разрастания по типу цветной капусты красного, серо-зеленого или белесоватого цвета, легко разрушающиеся и кровоточащие при прикосновении
- При распаде гнойные или цвета мясных помоев выделения с зловонным запахом
- Наложения фибрина серого цвета



## Эндофитный рост:

- Увеличение шейки матки
- Бочкообразная форма, неровная бугристая поверхность и неравномерная розово-марморная окраска шейки матки
- Инфильтраты в параметрии, малом тазу при ректовагинальном исследовании



# Дополнительные методы

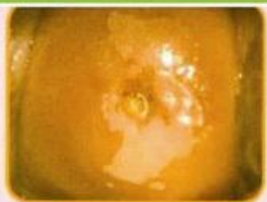
## исследования

### При начальных формах:

- Цитология
- Кольпоскопия – патологические сосуды, изменение окраски очага, неровность поверхности, ацето-белый эпителий, отрицательная проба Шиллера

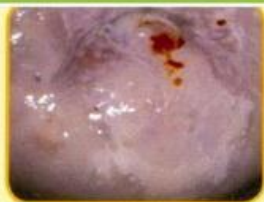


Нормальная  
шейка матки



ЦИН 1\*  
и фоновые  
заболевания  
шейки матки:

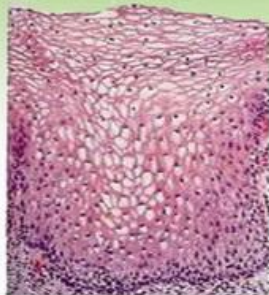
- эктропион
- эрозия шейки матки
- лейкоплакия
- дискератоз



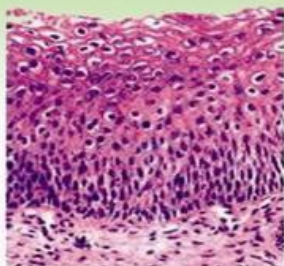
ЦИН 2, 3  
(средняя и тяжелая  
дисплазии)



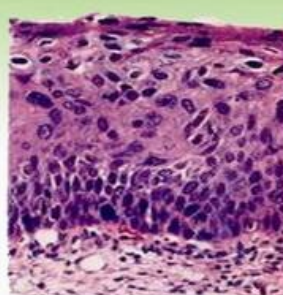
Инвазивный рак  
шейки матки



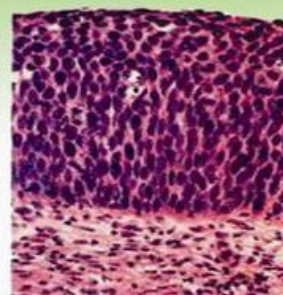
Normal



CIN I



CIN II



CIN III

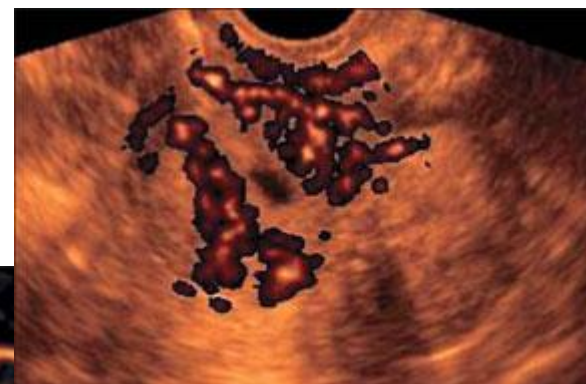
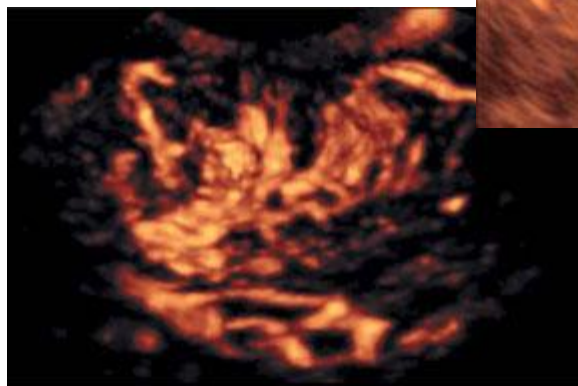
- Биопсия шейки матки
- Исследование крови на наличие маркера рака шейки матки SCC (антиген плоскоклеточной карциномы), РЭА (раковоэмбриональный антиген) и TPS (тканевой полипептид)
- Эхография цервикального канала

**При изменении  
цитологической  
картины или наличии  
эхографических  
признаков патологии:**

- Гистероцервикоскопия
- Выскабливание цервикального канала с гистологическим исследованием соскоба
- Конусовидная биопсия шейки матки

**Для определения стадии  
процесса:**

- Ректороманоскопия
- КТ
- МРТ
- Ангиография
- Лимфография
- УЗИ





# Лечение