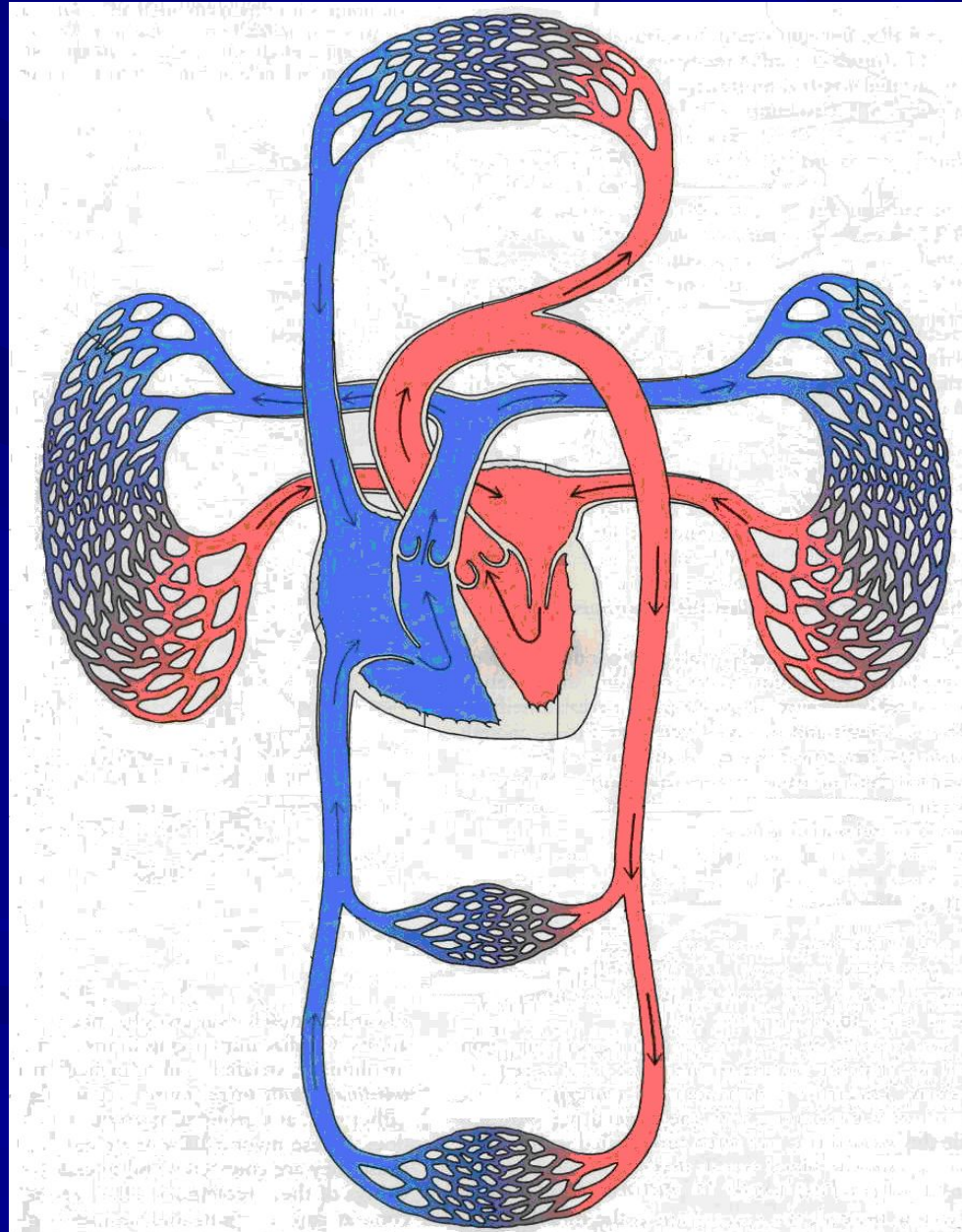


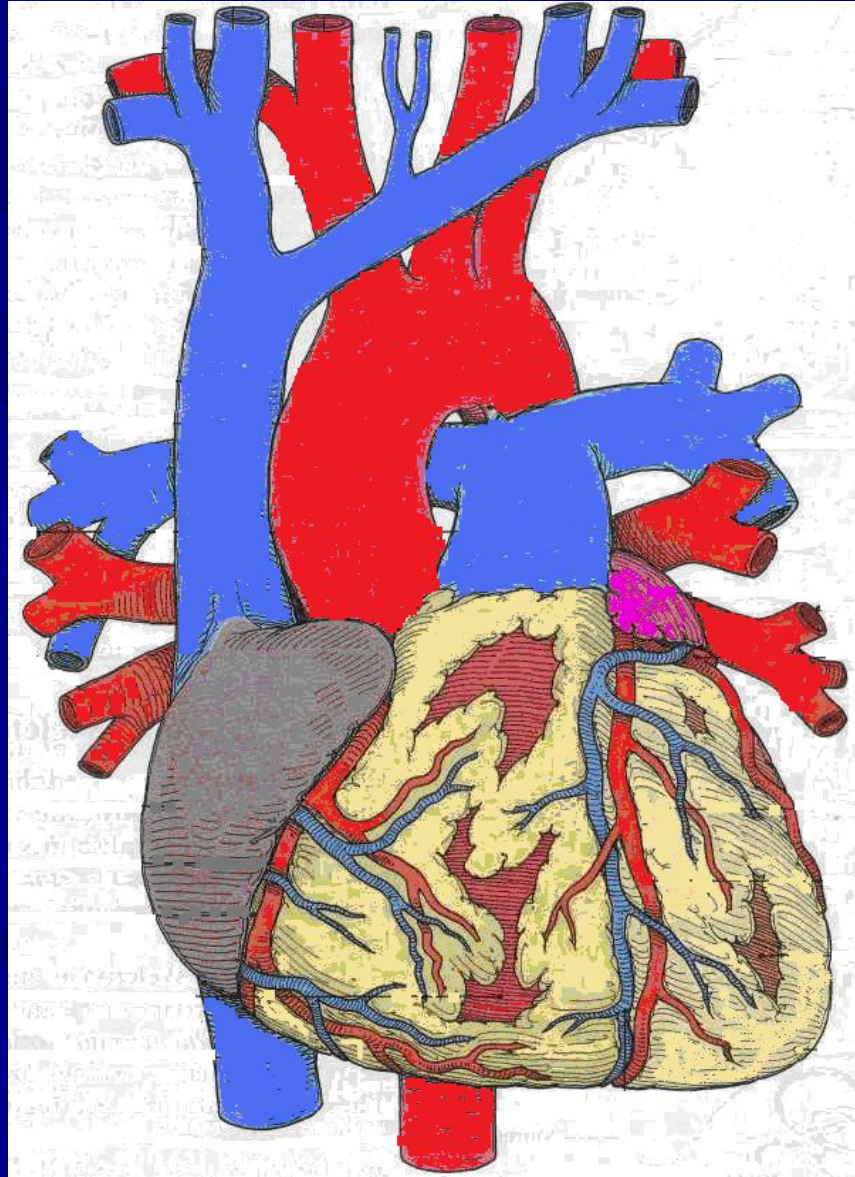
Развитие сердца.
Основные аномалии
сердечно-сосудистой
системы.
Рентгенанатомия сердца.

Круги кровообращения



Сердце

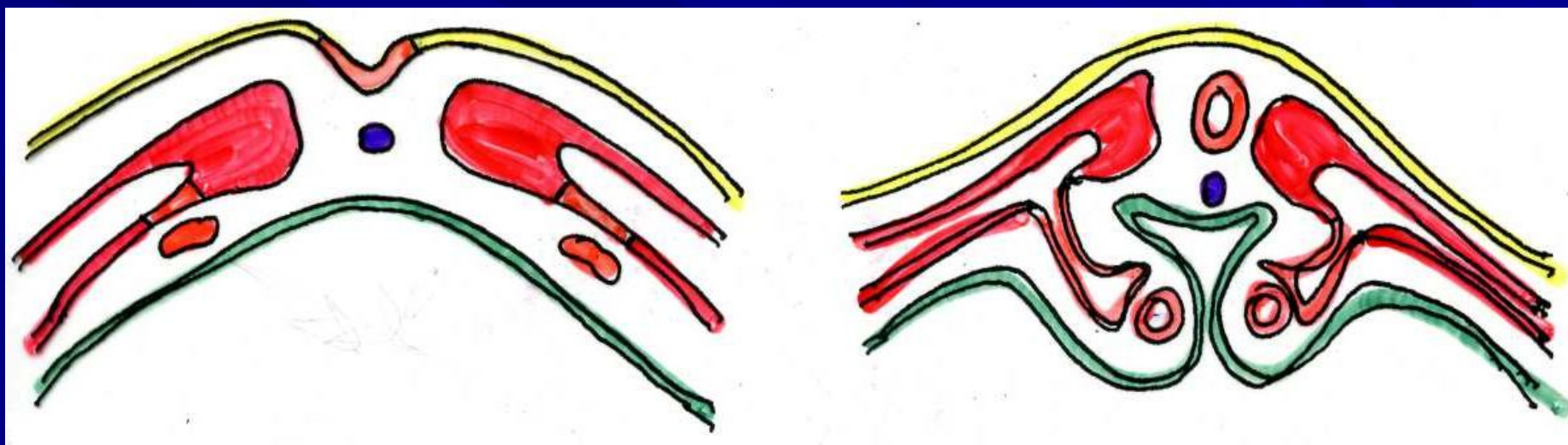
(вид спереди, схема)



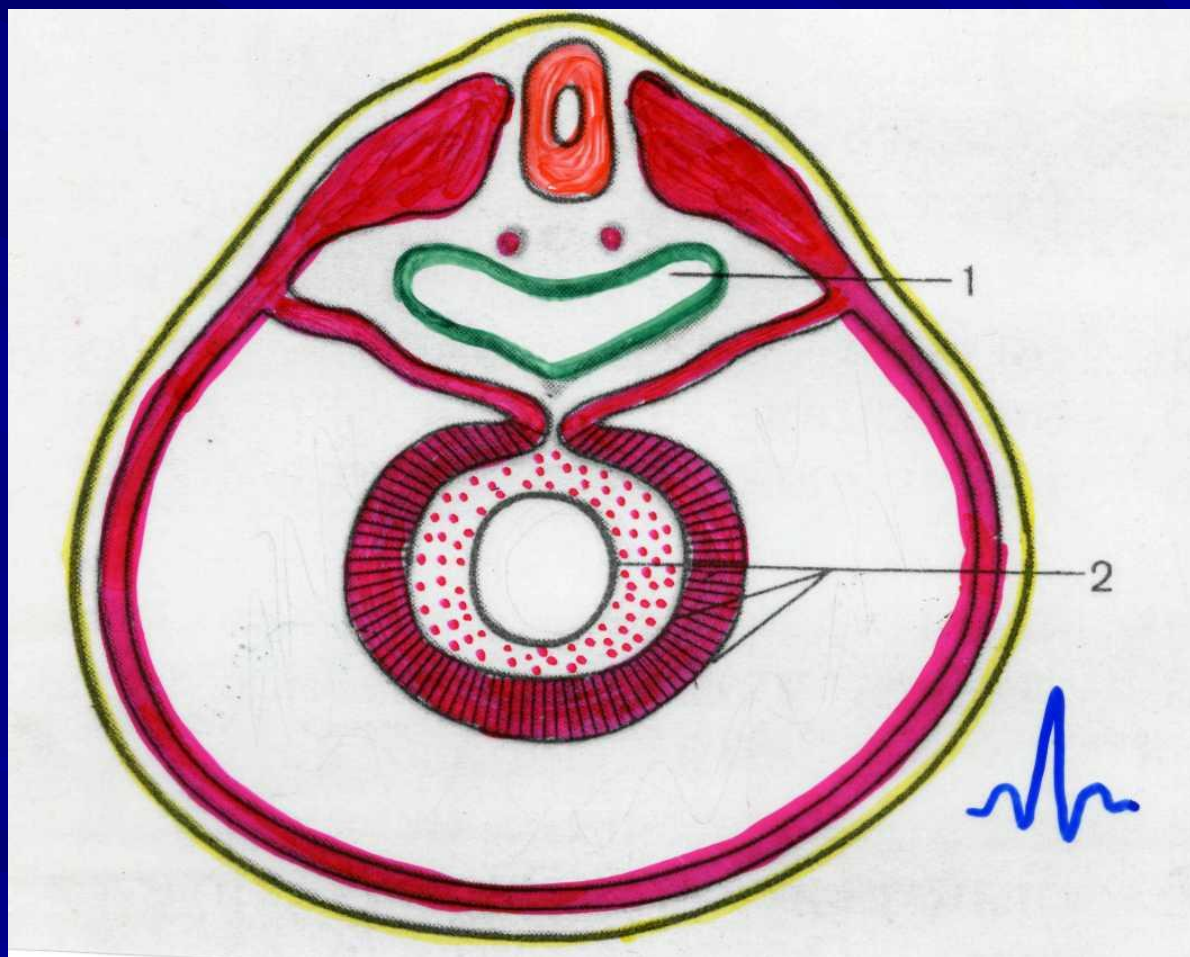
Этапы онтогенеза сердца

I стадия	Стадия формирования парных закладок сердца	Середина 3-й недели
II стадия	Стадия простого трубчатого сердца	Конец 3-й недели
III стадия	Стадия формирования сигмовидного (S-образного) сердца	4-ая неделя
IV стадия	Стадия изменения взаимоположения полостей сердца	5-ая неделя
V стадия	Стадия обособления полостей сердца: <ul style="list-style-type: none">• разделение ушкового канала, образование створчатых клапанов;• формирование межпредсердной перегородки;• разделение артериального ствола, образование полулунных клапанов;• формирование межжелудочковой перегородки.	Конец 5-ой – 6-ая неделя

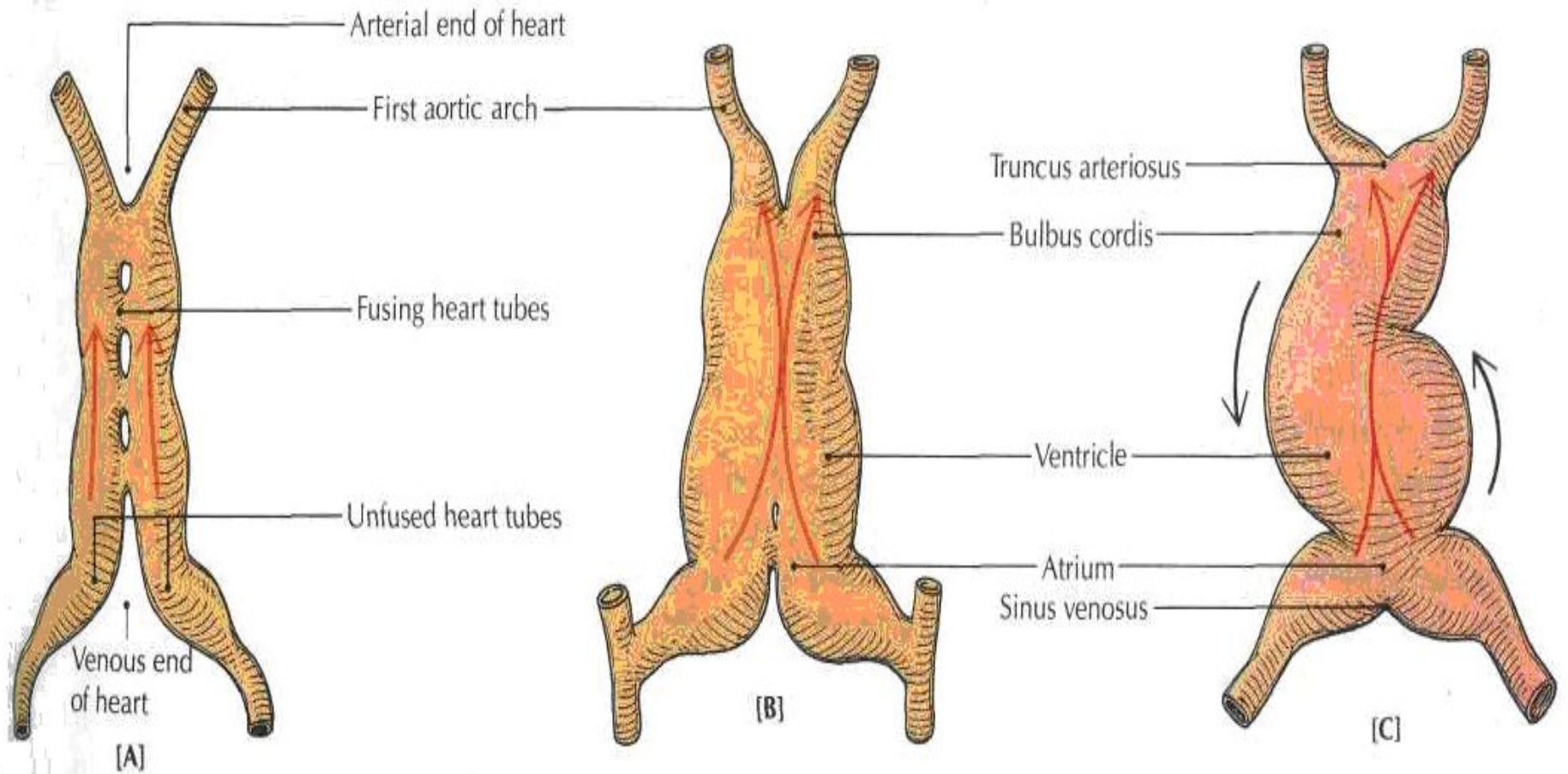
Развитие сердца



Развитие сердца



Развитие сердца и крупных сосудов



Развитие сердца и крупных сосудов

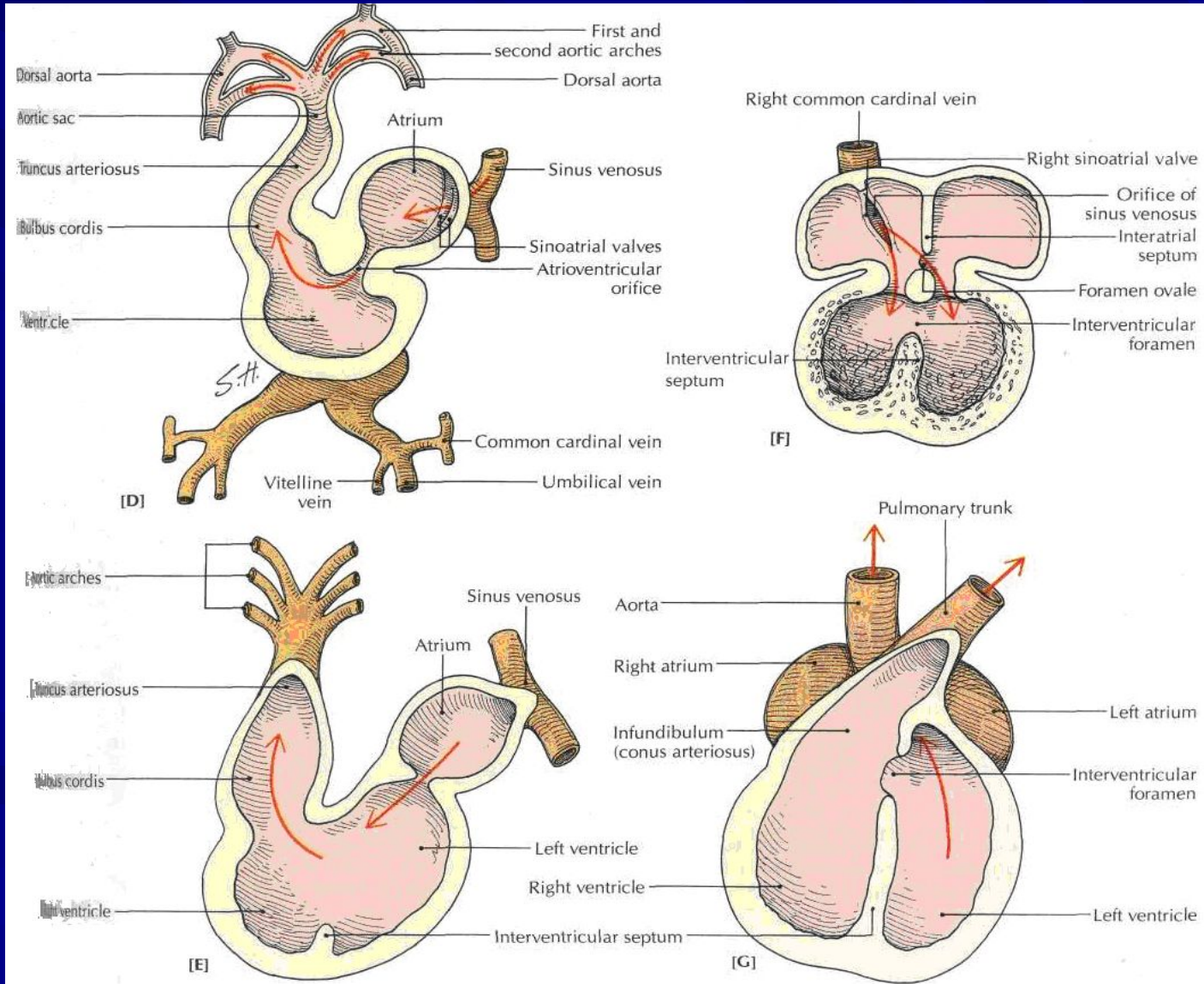
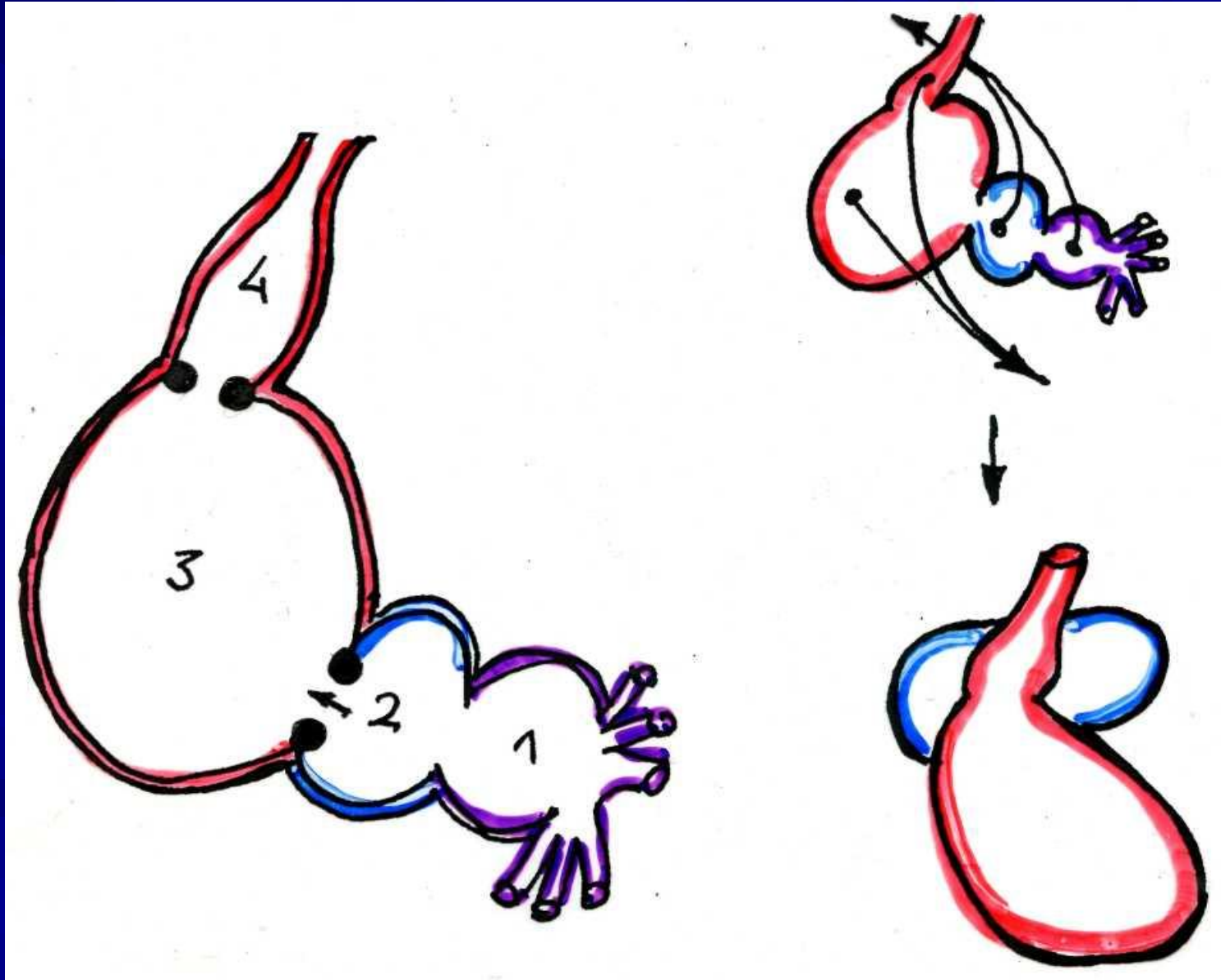
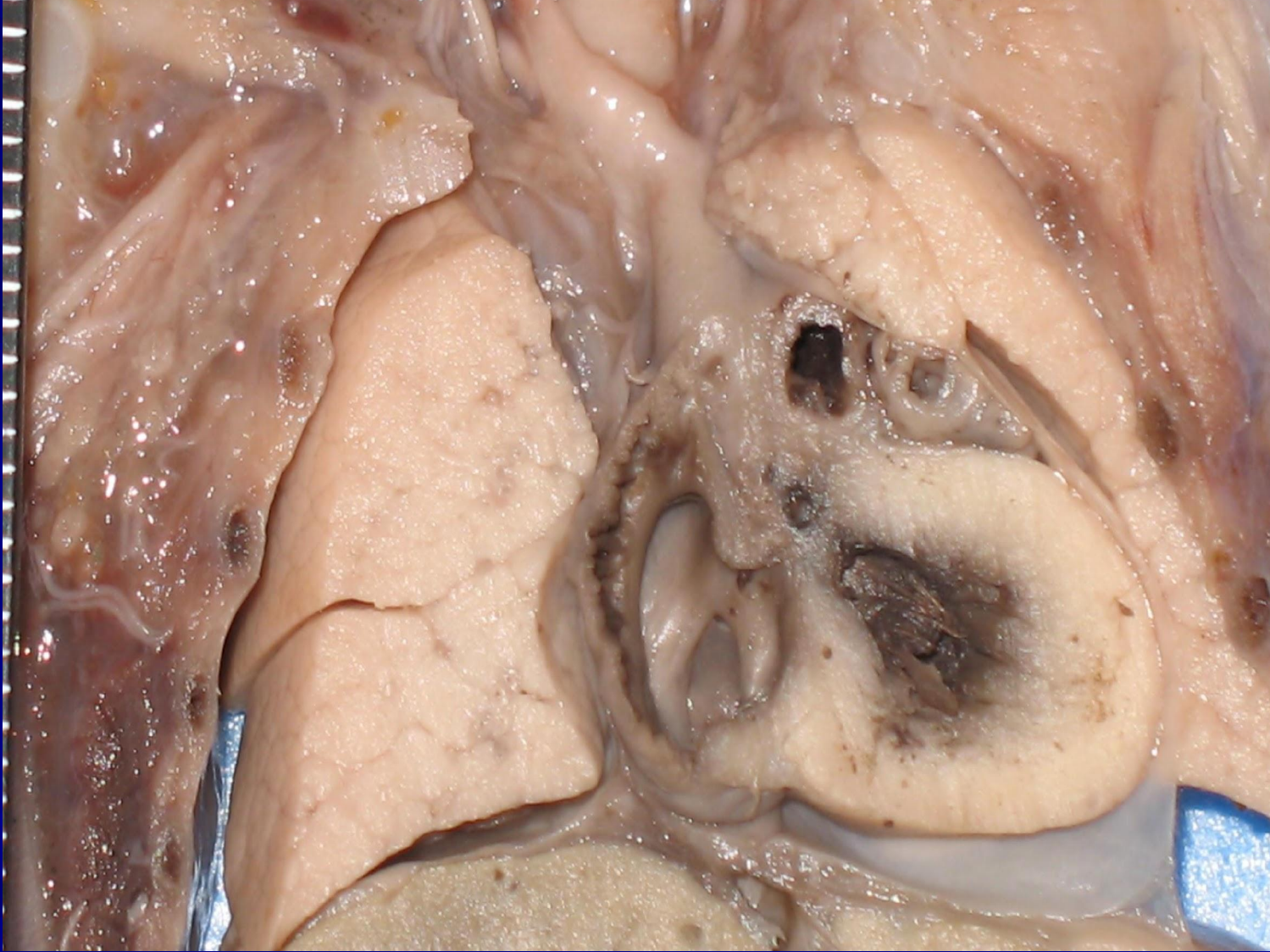
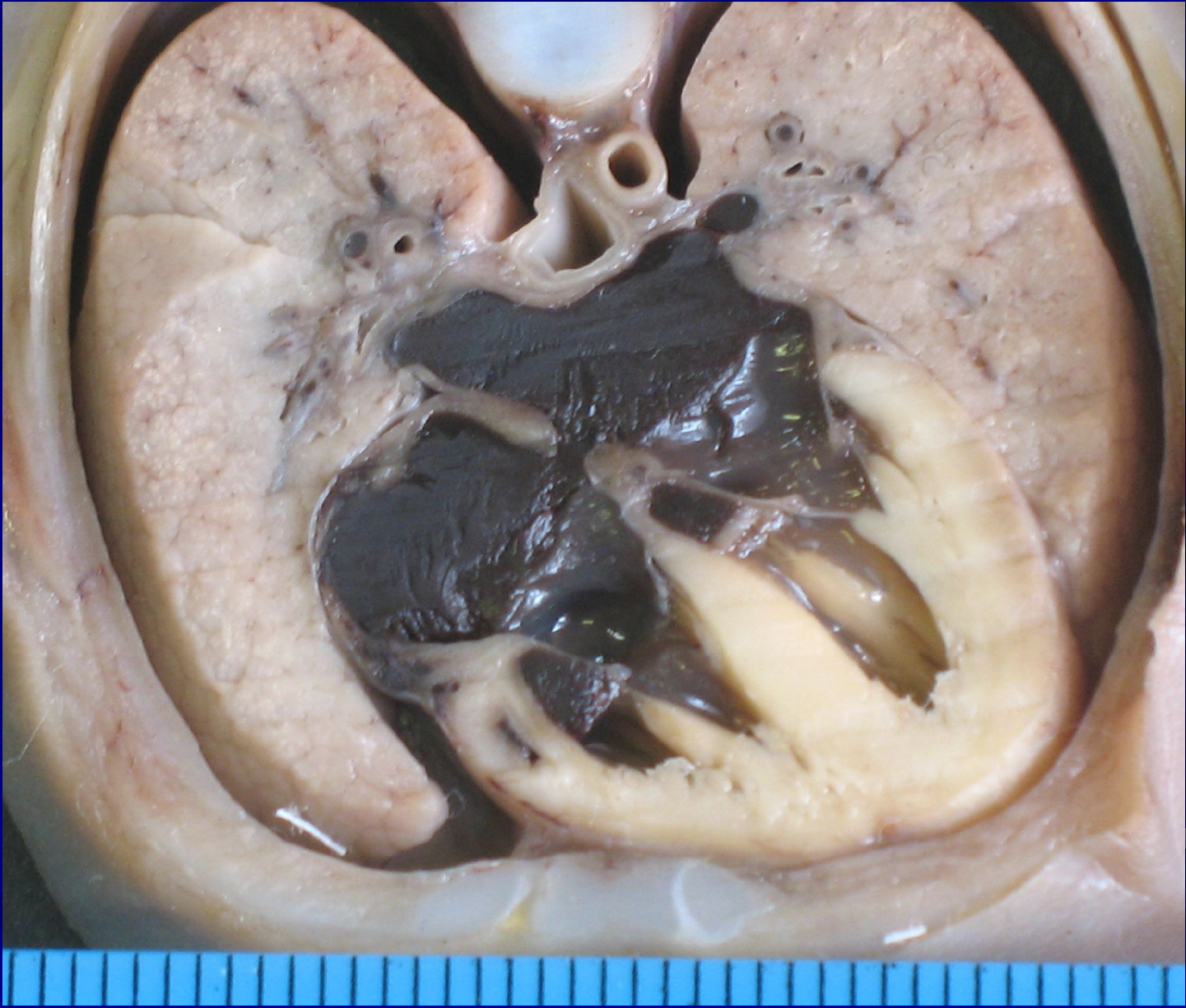


Схема изгибов сердечной трубки







Аномалии сердца и его магистральных сосудов

1. Аномалии положения сердца:

- Шейная, грудная (расщепление грудины), брюшная эктопия;
- Инверсия сердца (*situs viscerus inversus*) – поворот на 180°;
- Декстракардия (ось сердца направлена вправо).

2. Аномалии строения камер сердца и клапанов:

- Дефект межпредсердной перегородки;
- Дефект межжелудочковой перегородки;
- Отсутствие одной из перегородок (трехкамерное сердце);
- Отсутствие обеих перегородок (двухкамерное сердце);
- Врожденный стеноз клапанов сердца;
- Врожденная недостаточность клапанов сердца;
- Гипоплазия желудочков сердца;
- Акардия, диплокардия (редкие пороки).

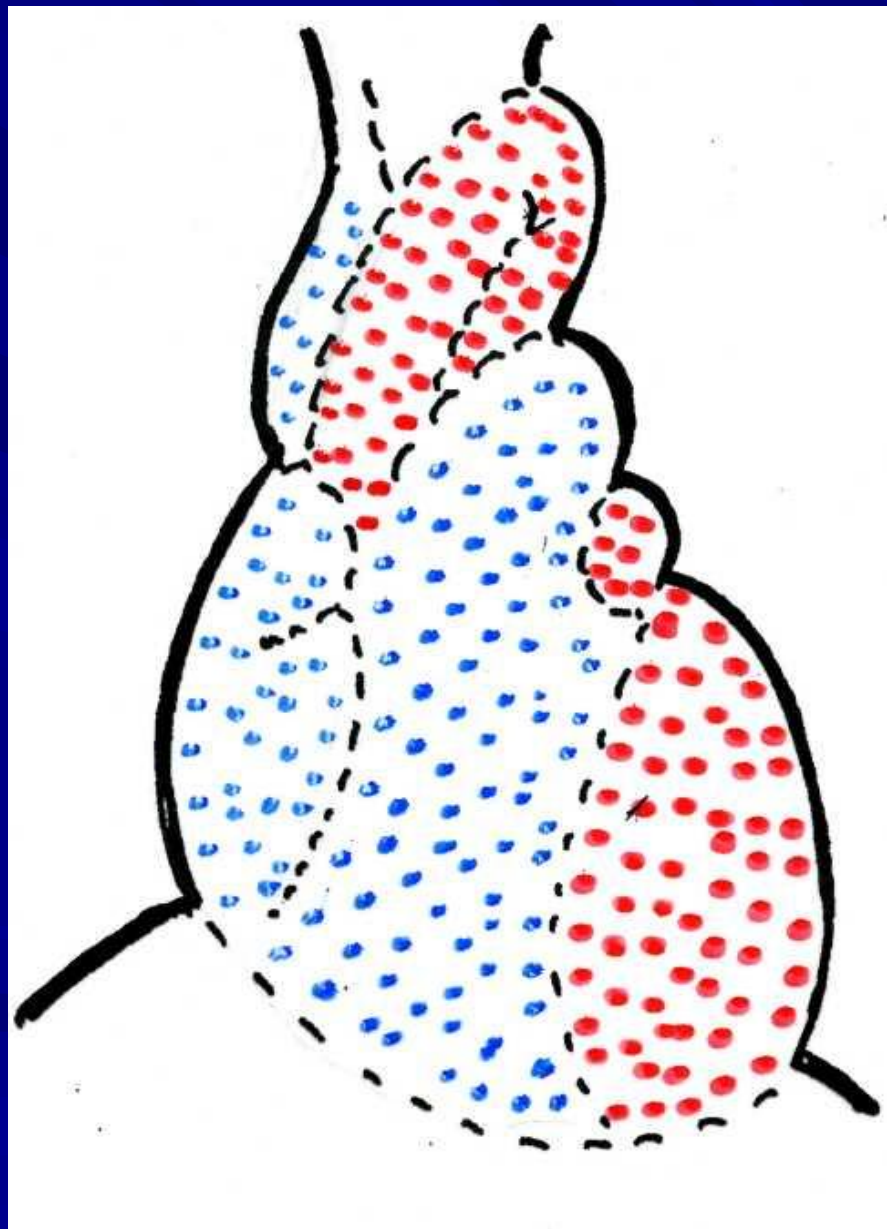
3. Аномалии магистральных сосудов:

- Стеноз или атрезия аорты;
- Стеноз или атрезия легочного ствола;
- Общий артериальный ствол;
- Впадение полых и легочных вен в не свойственные предсердия;
- Декстрапозиция аорты (начало из обоих желудочков над дефектном межжелудочковой перегородки);
- Коарктация аорты (сужение аорты в области ее дуги);
- Транспозиция аорты и легочного ствола
- Открытый артериальный (баталлов) проток.

4. Сочетанные пороки развития сердца:

- Триада Фалло (стеноз легочного ствола + дефект МЖП + гипертрофия правого желудочка);
- Тетрада Фалло (Триада Фалло + декстрапозиция аорты);
- Пентада Фалло (Тетрада Фалло + дефект МПП).

Рентгенанатомия сердца



Рентгенанатомия сердца

