



АХМЕТ ЯСАУИ  
УНИВЕРСИТЕТИ

# Қ.А.Ясауи атындағы Халықаралық қазақ-түрік университеті



Қабылдаған: Мухамбетова Б  
Орындаған: Бахрам Ә  
Тобы: СТК-330



# Тақырыбы:

**Тісжегімен және пародонттың қабыну ауруларының патогенетикалық даму механизмі**



# Жоспары:

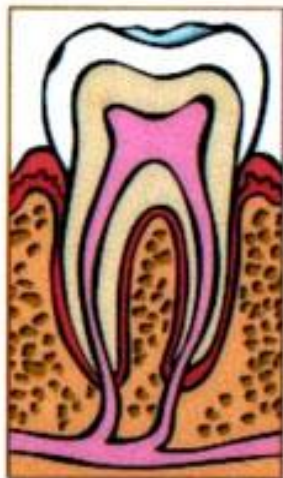


- I Кіріспе
- II Негізгі бөлім
  - а) Тісжегінің қабыну үрдісінің механизмі;
  - б) Пародонттың қабыну үрдісінің механизмі;
- III Қорытынды
- IV Пайдаланылған әдебиеттер

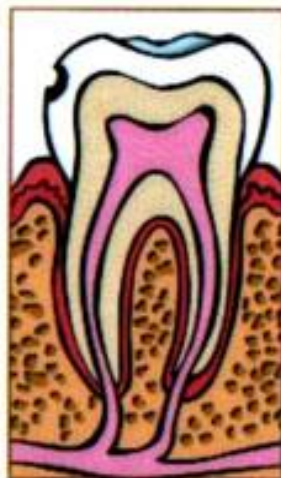
•

# Кіріспе

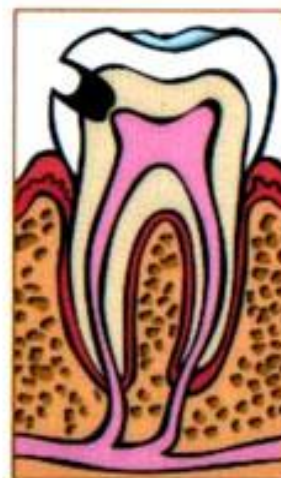
**Тісжегі .** Микробтардың әсерінен тіс эмалі мен дентиннің тесіліп, сонымен бірге минералдық заттардың жетіспеуінен тісте қуыс пайда болады. Басқаша айтқанда тістің қатты тканьдерінің бүлінуінен болатын кемістігі



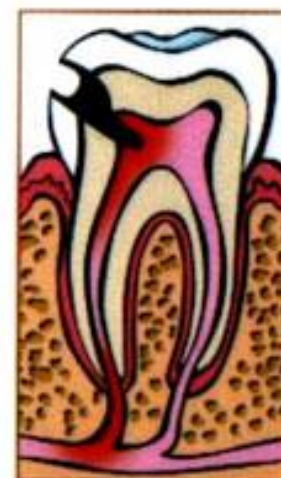
Меловое пятно



Кариозная полость  
в пределах эмали



Кариозный процесс  
в пределах дентина




Кариозный процесс  
достигает пульпы

# Тісжегінің салдарынан ішкі аурулар

- Тісжегінің салдарынан тісте микроорганизмдер көбееді. Олар стрептококктар болып табылады. Микроорганизм қан арқылы жүрекке еніп, ішкі қабын қабындырады. Олар түйіншектерімен қабаттасқан эндокардит болады. Егер оны емдемесе бүйрекке, көк бауырға, бауырға және перифериялық тамырларға септігін тигізеді.



- 
- **Бастапқы тісжегі**
  - **Беткейлі тісжегі**
  - **Терең тісжегі**
  - **Ортаңғы тісжегі**





# Профилактика

- Негізгі гипоплазияның профилактикасы қиындық туғызады. Себебі ол туқым қуалаушылық ауруларға жатады. Бірақ антенатальді кезеңде және жалпы ағзадағы организмдердің қалыпты сау жағдайын ұстап жүру гипоплазияны тежейді.



## Тісжегінің даму механизмі:

Ауыз қуысының гигиенасын сақтамаудан тісте:

1. Микроорганизмдер биопленка түзейді;
2. рН 4.5 - 5.5 болғанда эмальдің бұзылыстары байқалады;
3. Сутегі иондары призмааралық ионға енеді;
4. Деминерализация сатысы басталады;



**Здоровый  
пародонт**

**Пародонтит**



# Пародонт қабынуының даму механизмі

- Бұл үрдіс қызылиектен басталады
- Тіс қызылиек бекінісің бұзып пародонтальды қалта түзейді
- Босрадикалды қышқылдану мен антиоксиданттын орғанысын ың бұзылуы жүреді;
- Қан тамыр өткізгіштігінің жоғарлауы мен микроциркуляция бұзылады
- Микробты бляшка тіс тубіріне барады.
- Тіс тубірі сорылады;

- Пародонт (гр. *παρά* - жакын гр. *ὀδόντος* - )  
— тісті қоршап тұрған тканьдер жиынтығы. Яғни бұғаң қызыл иек, тіс ұяшығының сүйегі, периодонт және тіс цементі жатады
- Пародонт аурулары жергілікті себептердің әсерінен , сонымен бірге жергілікті және жалпы факторлардың қатар ықпалынан пайда болады.
- Соңғы 25 жылда көптеген шетел зерттеушілері пародонт ауруларының пайда болуының басты себептерін жергілікті факторлар деп тұжырымдады.

- Пародонт ауруларының пайда болуында сілекейдің де маңызы ерекше (оның құрамы, қасиеті, тіс қағының жиналуына ықпалын тигізетін сілекейдің бөліну жылдамдығы, кальцийдің қабаттануы) . Сілекей тағамның құрам бөліктерін ерітіп, олардың ферментативті ыдырауын қамтамасыз етеді. Тіс тасы теорияларының біріне сәйкес, тіс «бляшкасы» микроорганизмдері сілекей мочевинасынан аммиак бөліп шығарады, бұның нәтижесінде қоршаған орта қышқылдығы азайып, тіс тасы компоненттерінің шөгуі байқалады.

# Профилактика

Пародонт ауруларының профилактикасы жалпы және жеке түрі бар.

**Жеке:** тіс тастарын, тістің жұмсақ тіндерін тазалау;

**Жалпы:** соматикалық ауруларды емдеу,  
гиповитаминозды алдын алу, стресстен сақтану керек;



24stoma.ru

4







# Қорытынды

- Тістің бүтіндігін сақтау үлгісін жапон халқының қазіргі кездегі игілікті істерінен айқын көруге болады. Соңғы жылдары Жапонияда «тістің саулығы - ұлттық саулығы» деген ұзақ мерзімді «8020» атты шара қолға алынды. Бұл шара әрбір жапондыққа жақсы таныс. Оның мәні 80 жасқа дейін әр адамда 20 бүтін тіс болуы шарт: ол үшін алдымен мәсуекті таңдай білуге ерекше мән береді. Тісті және ауыз қуысын мұқият тазалау - ұзақ өмір сүрудің басты кепілі. Олай болса, бұл салада да өзге халықтардың да өнегелі істерінен үлгі алудың ешбір сөгеттігі бола қоймас

# Назарларыңызға рахмет!!!

