

- ▣ Лимфатические узлы (*nodi lymphatici*) периферические органы иммунной системы, выполняющие функцию биологических фильтров, а также лимфоцитопоеза и образования антител.
- ▣ Лимфатические узлы располагаются по ходу лимфатических сосудов, рядом с крупными кровеносными сосудами (венами)

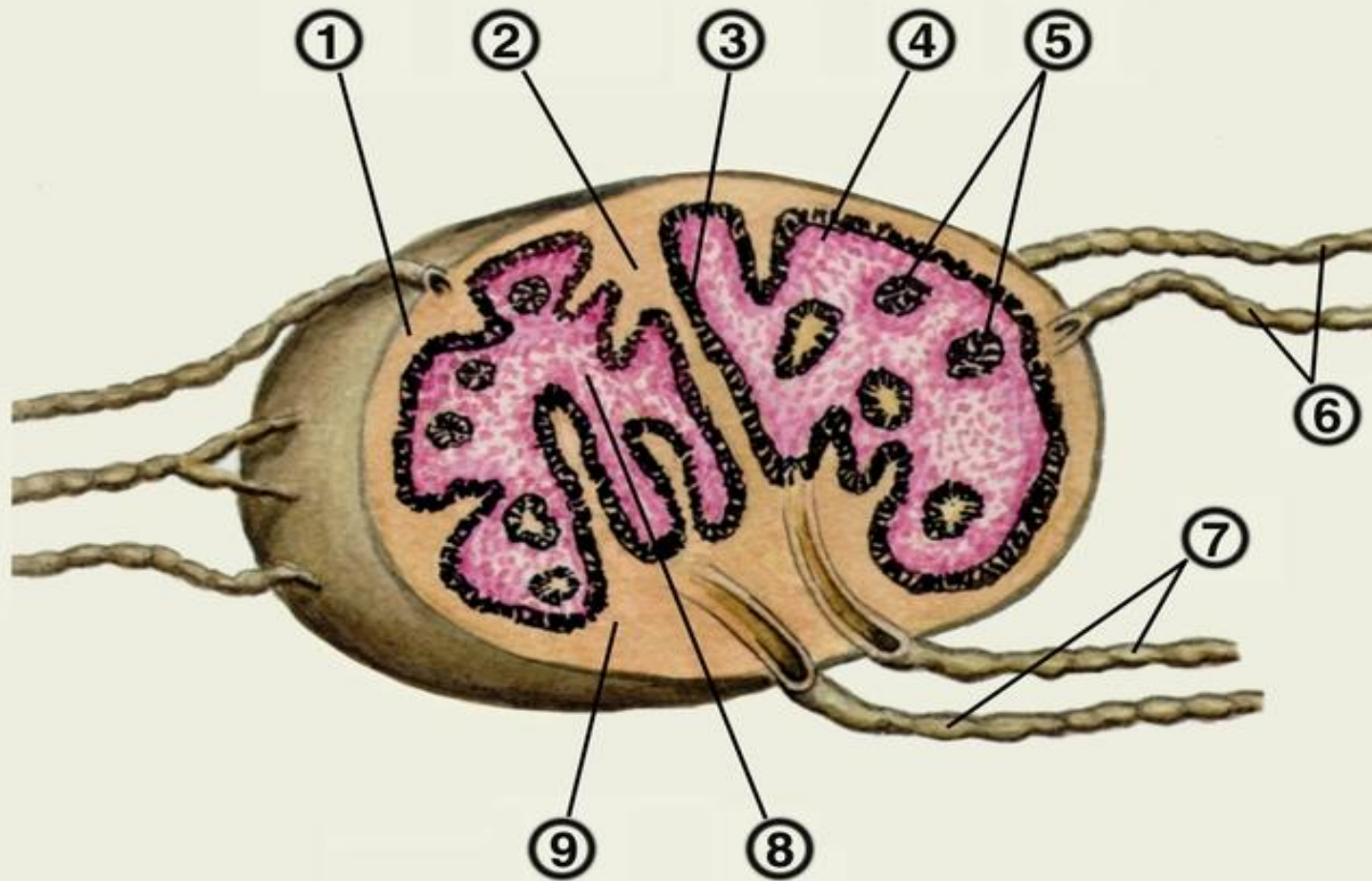


Рис. 1. Схематическое изображение строения лимфатического узла человека (на разрезе): 1 — капсула; 2 — трабекула; 3 — синус; 4 — корковое вещество; 5 — фолликулы; 6 — приносящие лимфатические сосуды; 7 — выносящие лимфатические сосуды; 8 — мозговое вещество; 9 — ворота лимфатического узла.

Регионарные лимфатические узлы головы:

- 1) затылочные л.у. *nodi lymphatici occipitalis*
 - 2) сосцевидные (заушные) л.у. *nodi lymphatici mastoidei*
 - 3) околоушные л.у. (поверхностные и глубокие) *nodi lymphatici parotidei (superficiales et profundi)*
 - 4) лицевые л.у. *nodi lymphatici faciales*:
 - щечные л.у. *nodi lymphatici buccinatorii*
 - нижнечелюстные л.у. *nodi lymphatici mandibulares*
 - носогубные
 - молярные
 - 5) подподбородочные л.у. *nodi lymphatici submentales*
 - 6) поднижнечелюстные л.у. *nodi lymphatici submandibulares*
- ▣ *Выносящие сосуды регионарных л.у. головы → поверхностные и глубокие л.у. шеи*

Регионарные лимфатические узлы шеи:

■ Передние л.у.

поверхностные л.у. (по ходу v. jugularis anterior)

глубокие л.у. (вдоль гортани и трахеи)

— предгортанные л.у. nodi lymphatici praelaryngeales

предтрахеальные л.у. nodi lymphatici praetracheales

щитовидные л.у. nodi lymphatici thyreoidi

заглоточные л.у. nodi lymphatici retropharyngeales

Выносящие сосуды передних л.у. шеи → глубокие латеральные л.у. или яремные стволы.

Латеральные л.у.

поверхностные (по ходу v.jugularis externa)

глубокие (по ходу v.jugularis interna)

а) верхние

— яремно-двубрюшный л.у. nodus lymphaticus jugulodigastricus

— яремно-лопаточно-подъязычный л.у. nodus lymphaticus juguloomohyoideus

б) нижние

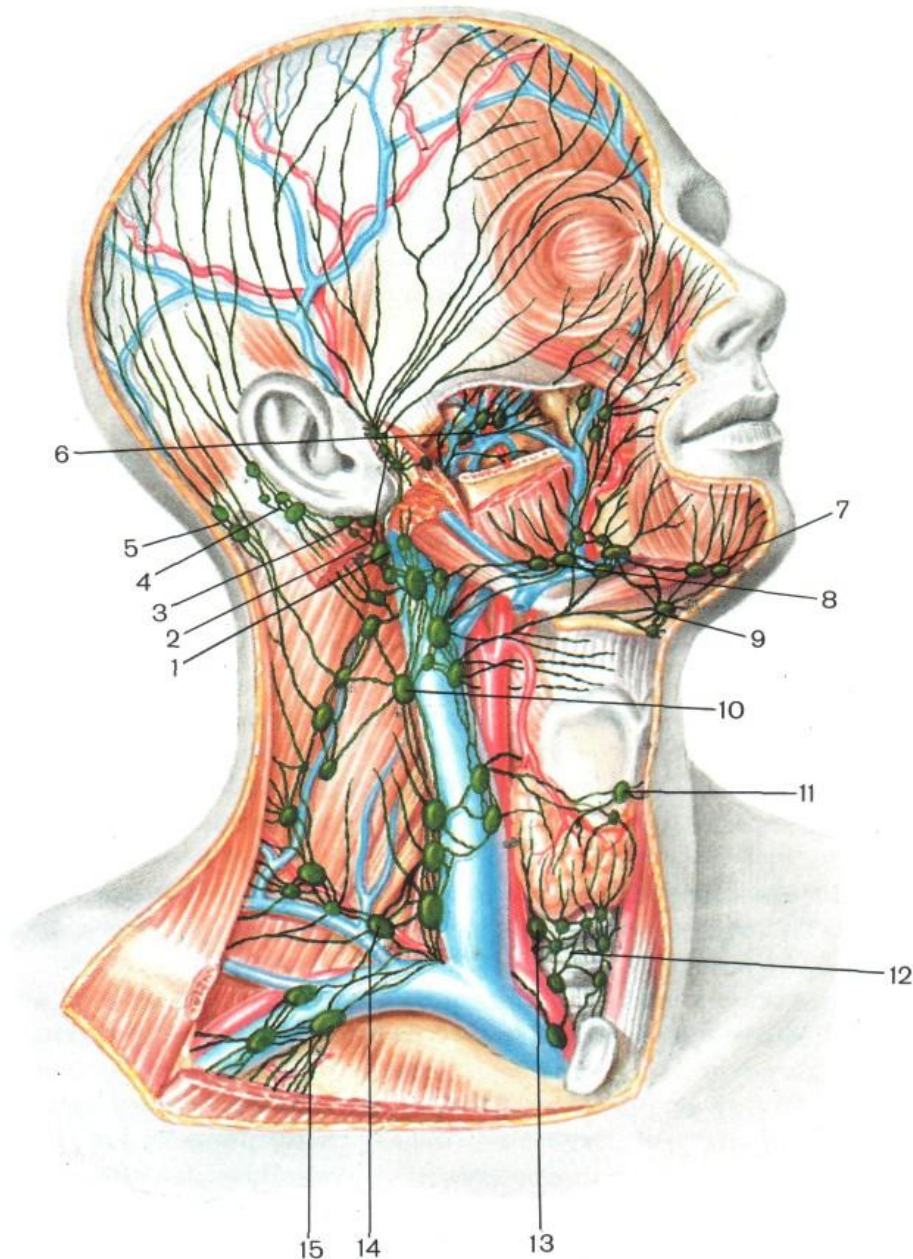
Добавочные л.у. (по ходу наружной ветви добавочного нерва) nodi lymphatici accessorii

Надключичные л.у. (по ходу поперечных сосудов шеи) nodi lymphatici supraclaviculares

Выносящие сосуды латеральных глубоких л.у. шеи → яремный ствол на каждой стороне

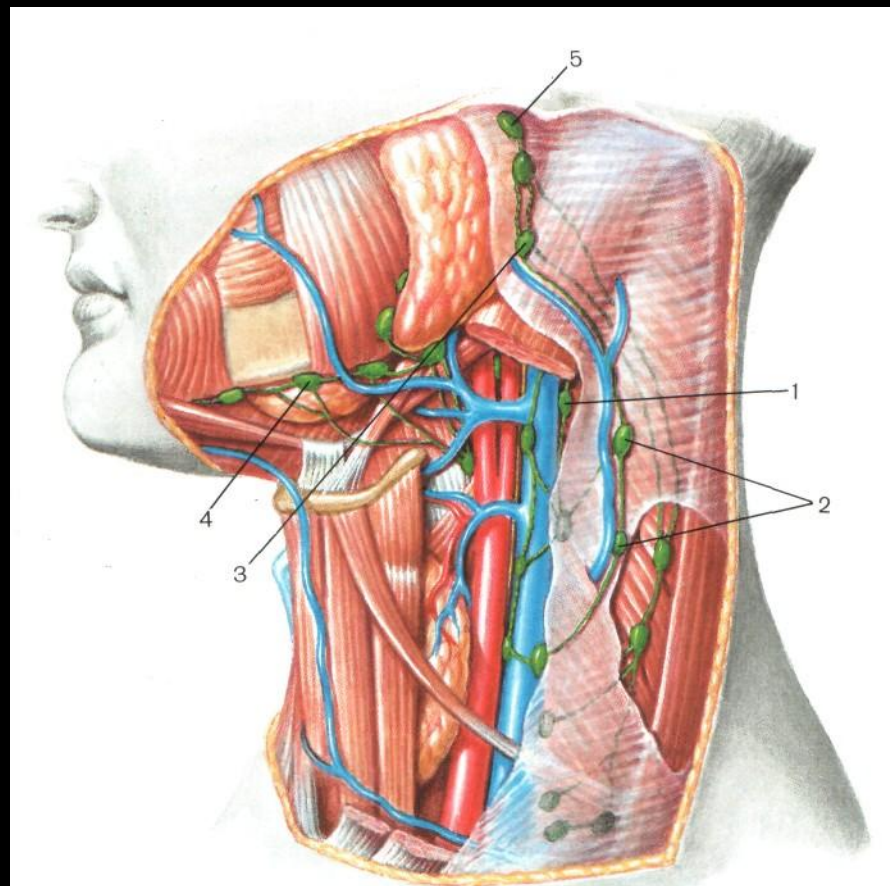
→ соответствующий лимфатический проток (грудной или правый), венозный угол или одна из образующих его вен.

- ▣ **Околоушные лимфатические узлы** (*nodi lymphatici parotidei*) (рис.61) чаще являются вторым этапом путей оттока лимфы от височной, лобной, теменной областей, наружного слухового прохода, ушной раковины, щеки, верхнюю губу. Околоушные узлы делятся на поверхностные и глубокие (*n.l. parotidei superficiales et profundi*).

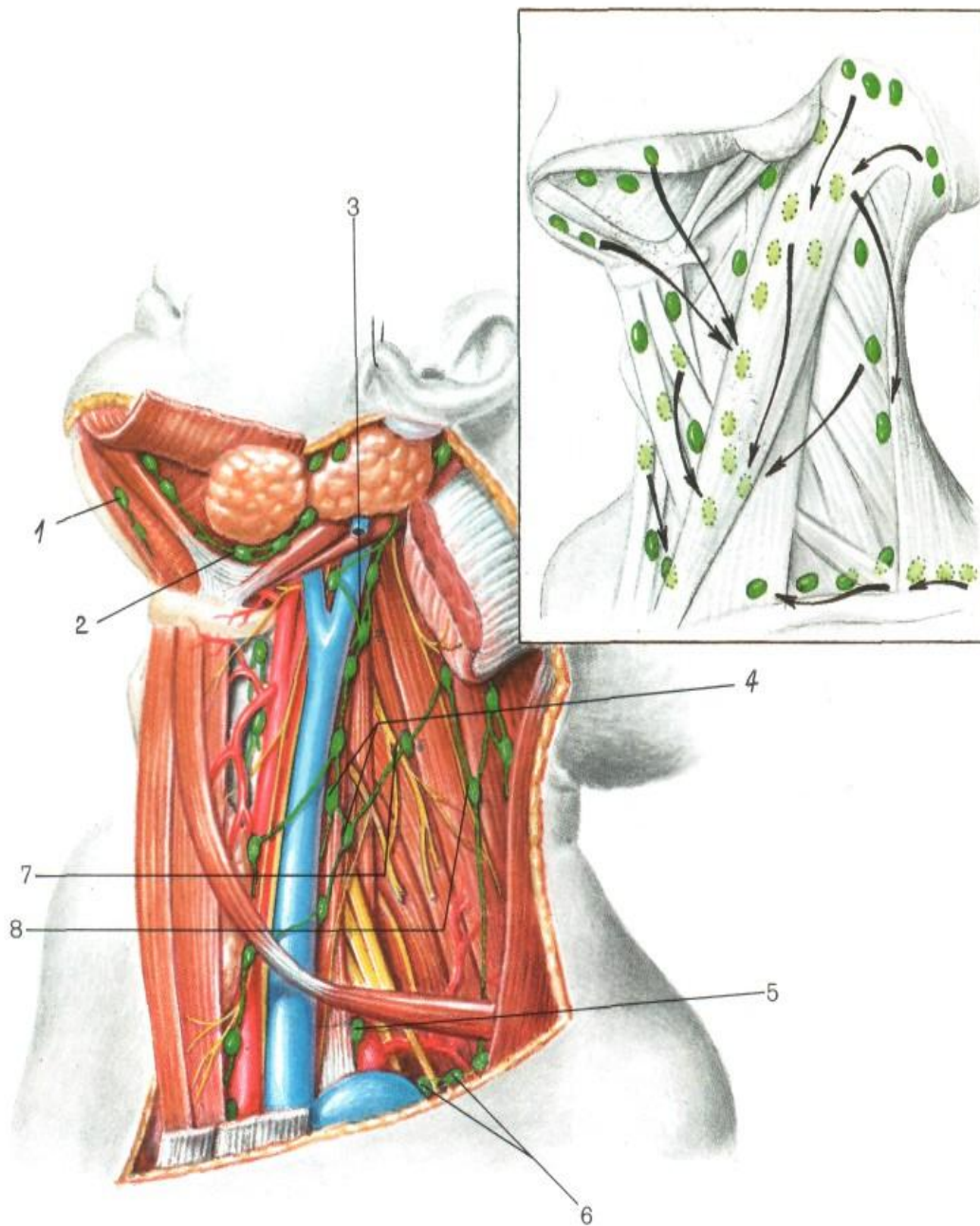


Отводящие лимфатические сосуды и регионарные лимфатические узлы головы и шеи. Общий вид.

— околоушные лимфатические узлы; 2 — передние ушные лимфатические узлы; 3 — нижние ушные лимфатические узлы; 4 — задние ушные лимфатические узлы; 5 — затылочные лимфатические узлы; 6 — щечные лимфатические узлы; 7 — подбородочные лимфатические узлы; 8 — поднижнечелюстные лимфатические узлы; 9 — поверхностные шейные лимфатические узлы; 10 — глубокие шейные лимфатические узлы; 11 — предгортанные лимфатические узлы; 12 — предтрахеальные лимфатические узлы; 13 — паратрахеальные лимфатические узлы; 14 — надключичные лимфатические узлы; 15 — подключичные лимфатические узлы.



- ▣ Регионарные лимфатические узлы околоушной слюнной железы.
- ▣ 1 — верхние глубокие шейные лимфатические узлы; 2 — поверхностные шейные лимфатические узлы; 3 — нижние ушные лимфатические узлы; 4 — поднижнечелюстные лимфатические узлы; 5 — передние ушные лимфатические узлы.



65. Поверхностные и глубокие лимфатические узлы шеи (вид сбоку).

1 — поднижнечелюстные лимфатические узлы; 2 — подбородочные лимфатические узлы; 3 — верхние глубокие шейные лимфатические узлы; 4 — средние глубокие шейные лимфатические узлы; 5 — нижние глубокие шейные лимфатические узлы; 6 — надключичные лимфатические узлы; 7 — лимфатические узлы района лестничных мышц; 8 — лимфатические узлы, лежащие вдоль добавочного нерва.

В рамке: направление лимфотока в области