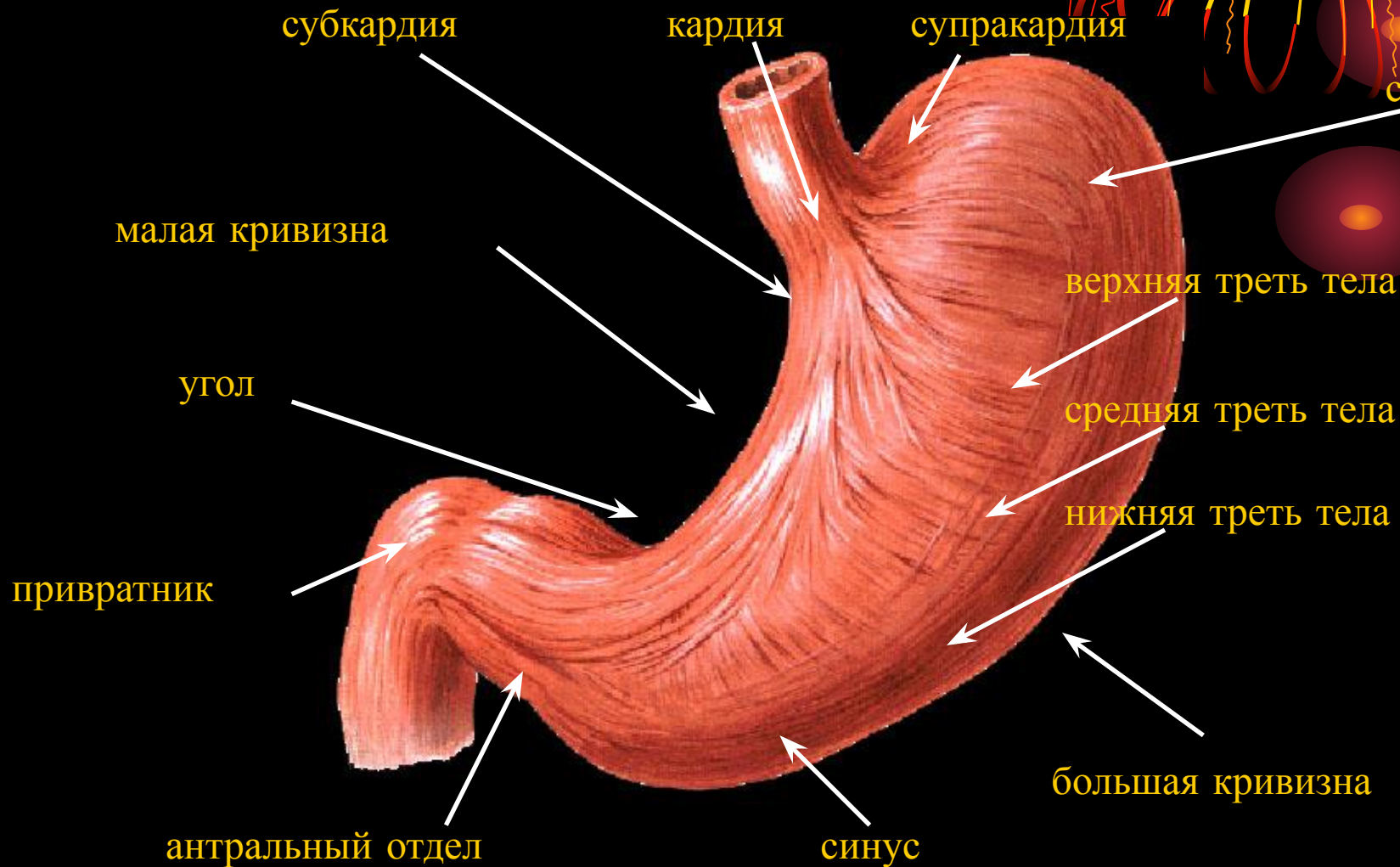


**Рентгеноанатомия
и методика
рентгенологического
исследования верхних
отделов ЖКТ**

Отделы желудка



Складки слизистой желудка

Продольные складки слизистой пищевода

Зубчатая линия

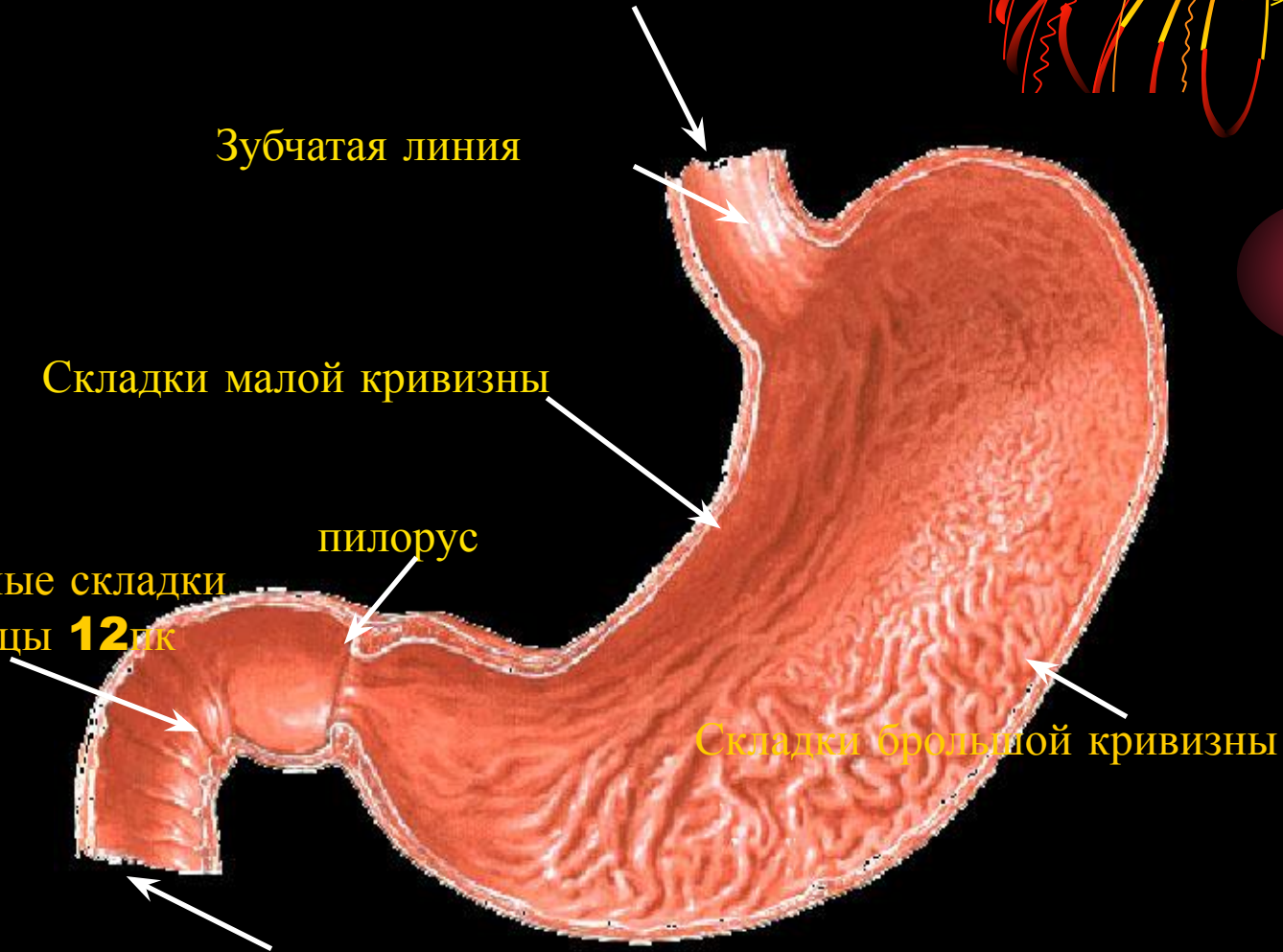
Складки малой кривизны

пилорус

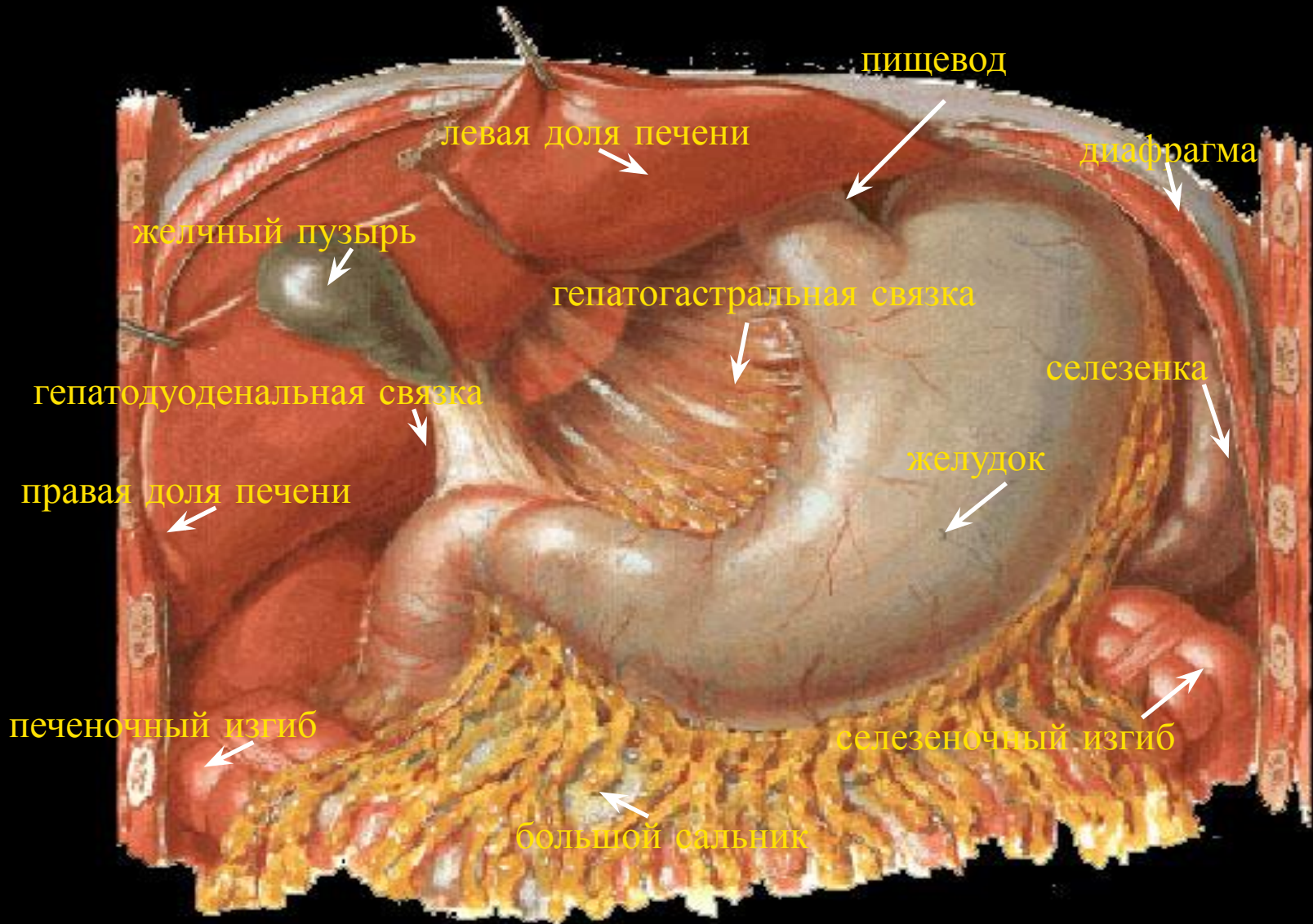
Продольные складки
луковицы **12**пк

Складки большой кривизны

Циркулярные складки петли **12**пк



Топография желудка



Отделы 12п кишки

верхний изгиб

луковина

пилорус

нисходящая часть

Дуодено – jejunalный изгиб

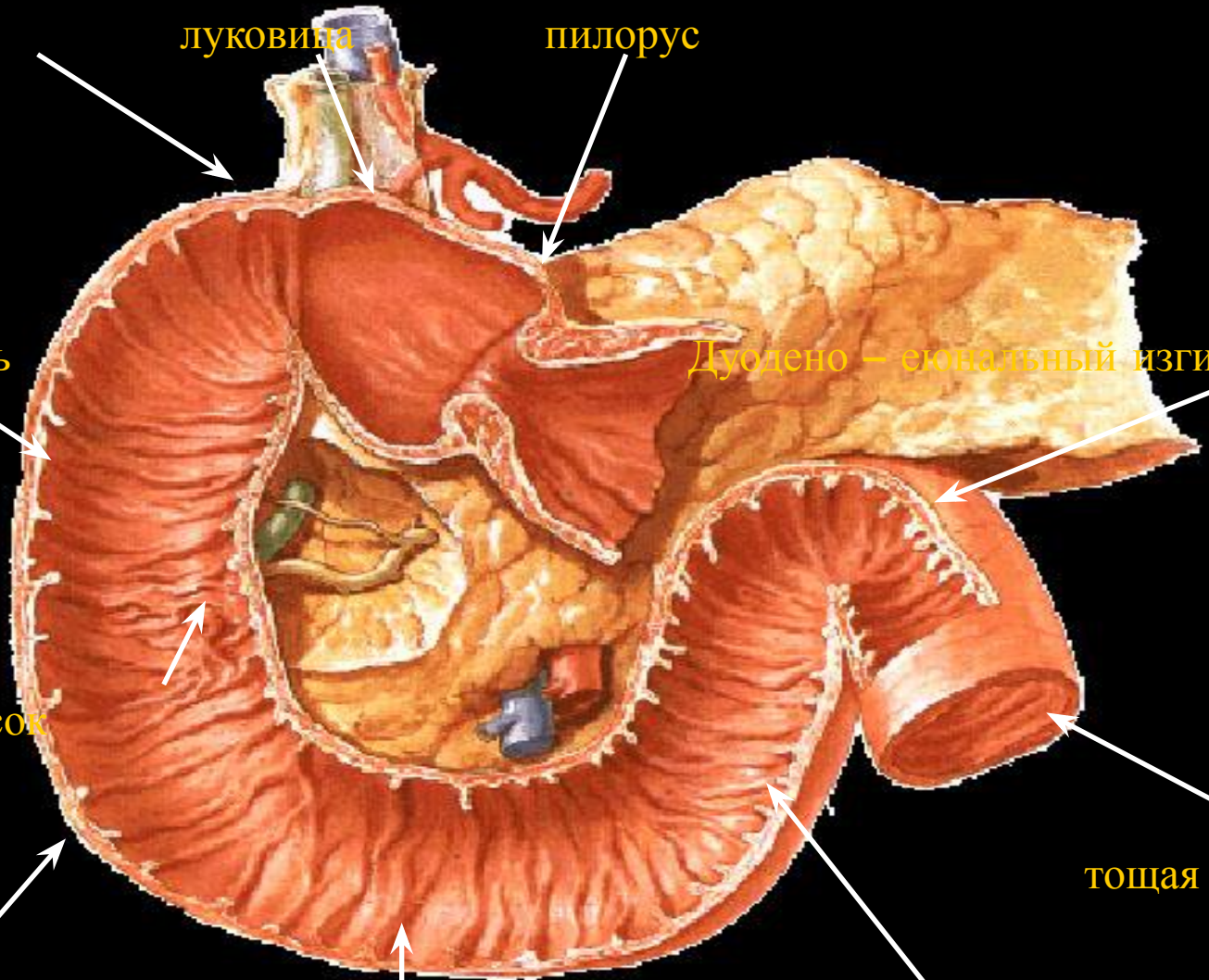
фатеров сосок

тощая кишка

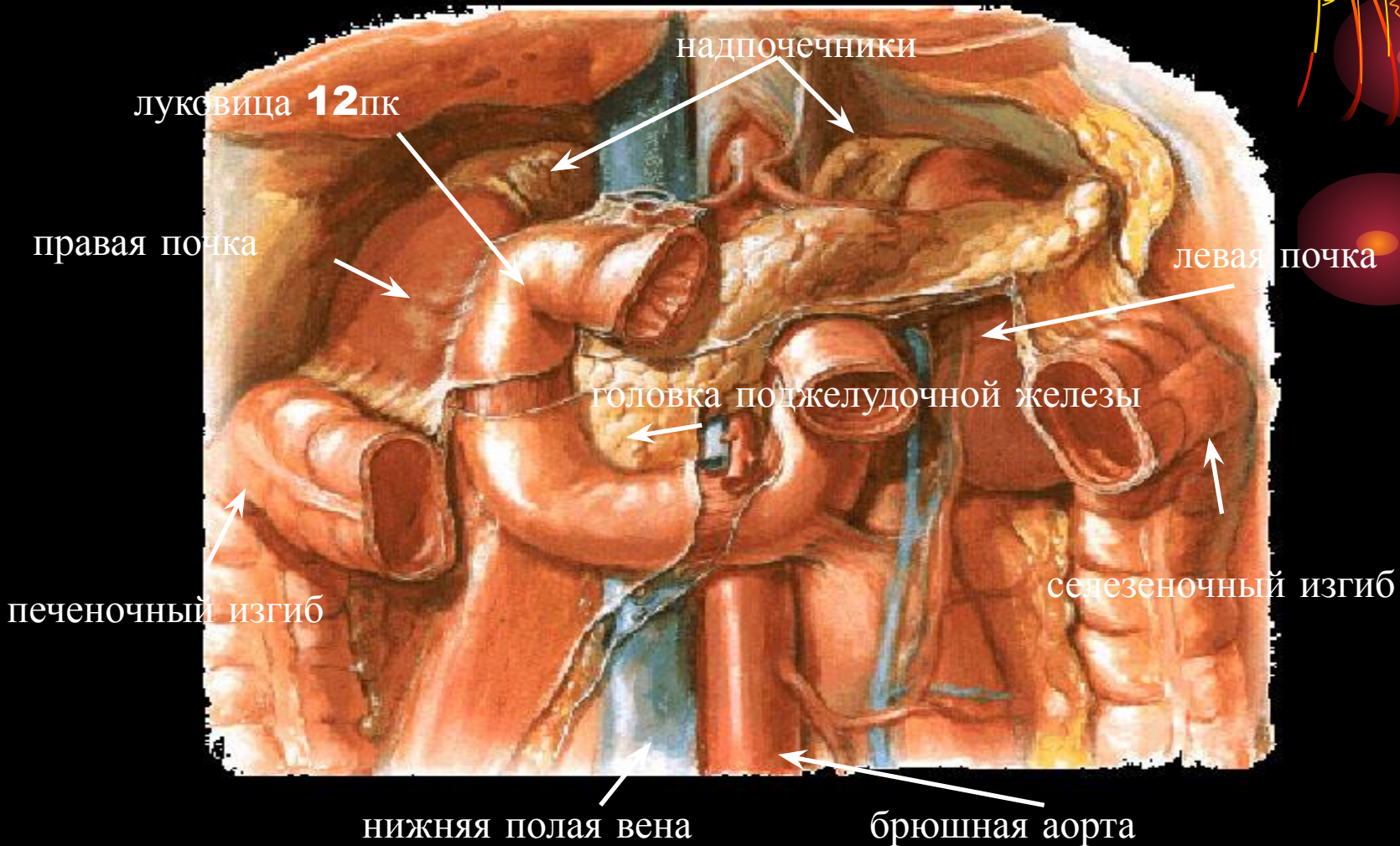
нижний изгиб

горизонтальная часть

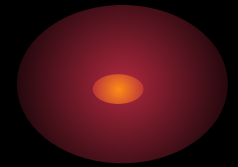
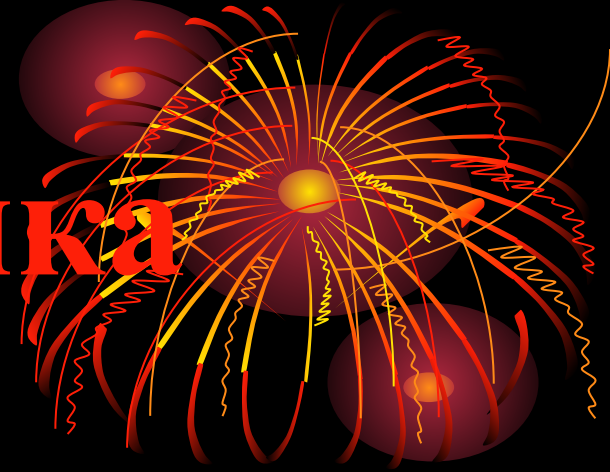
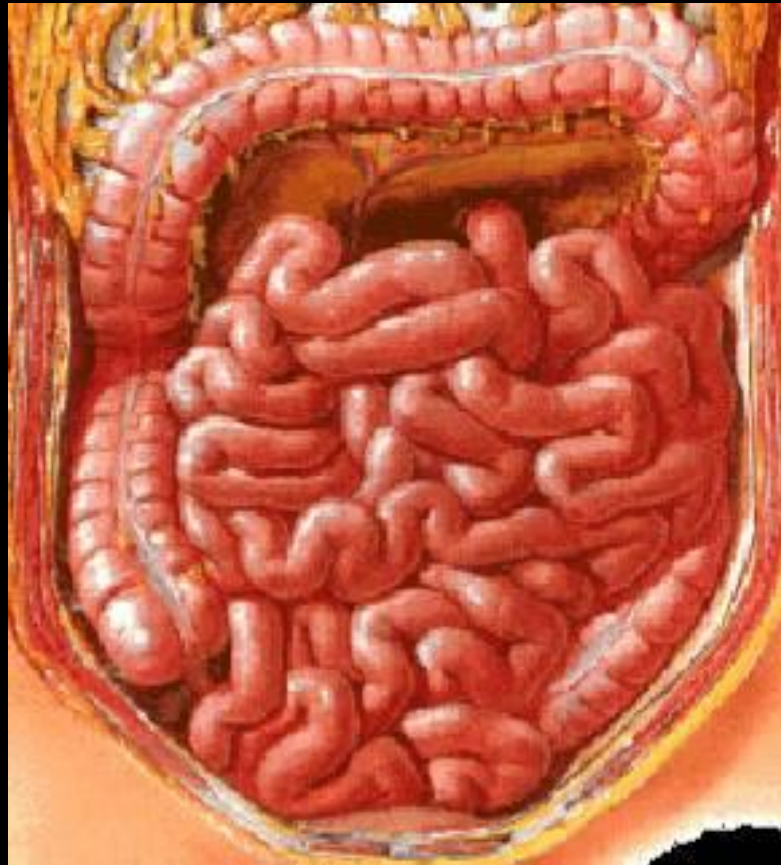
восходящая часть



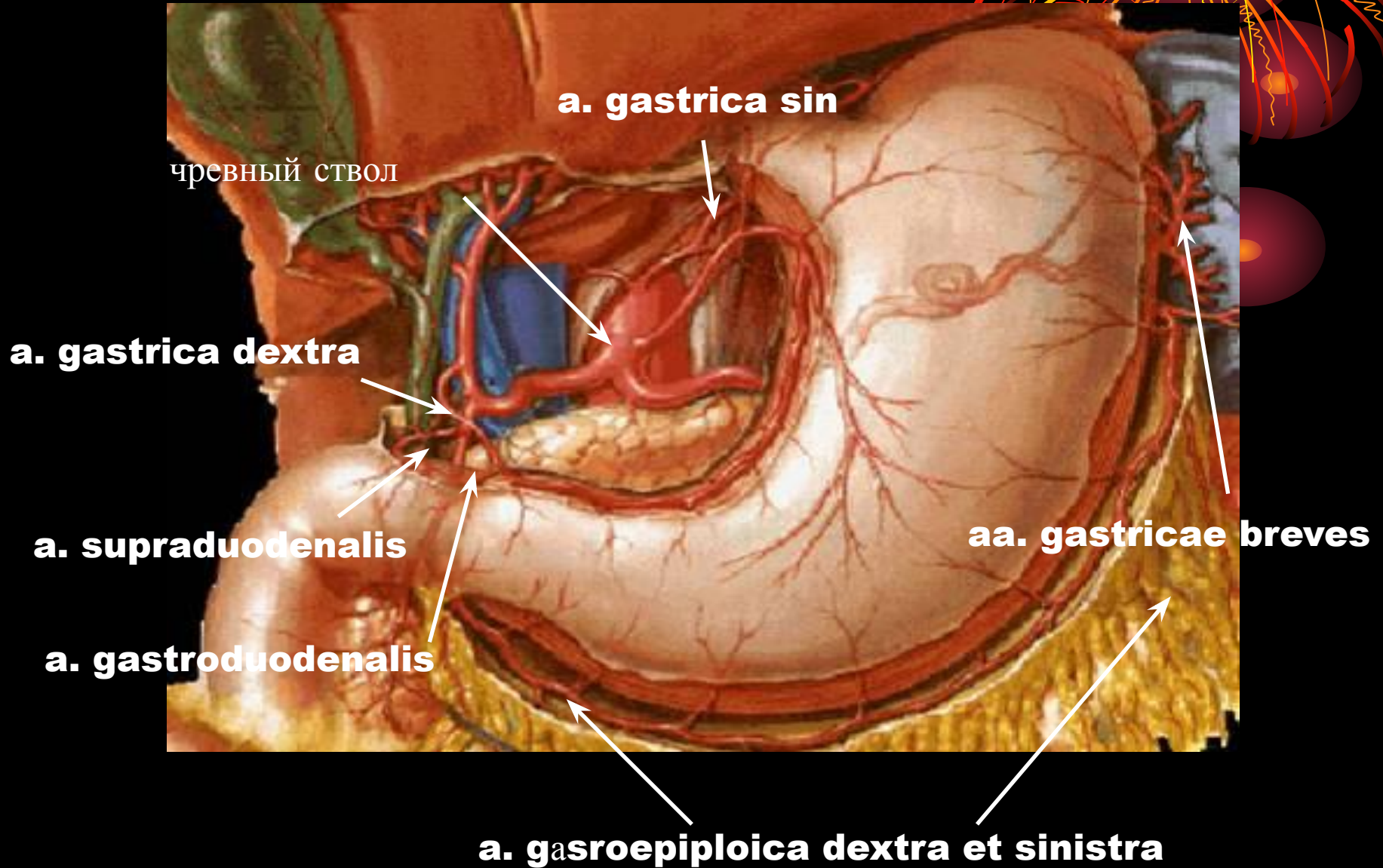
Топография 12п кишки



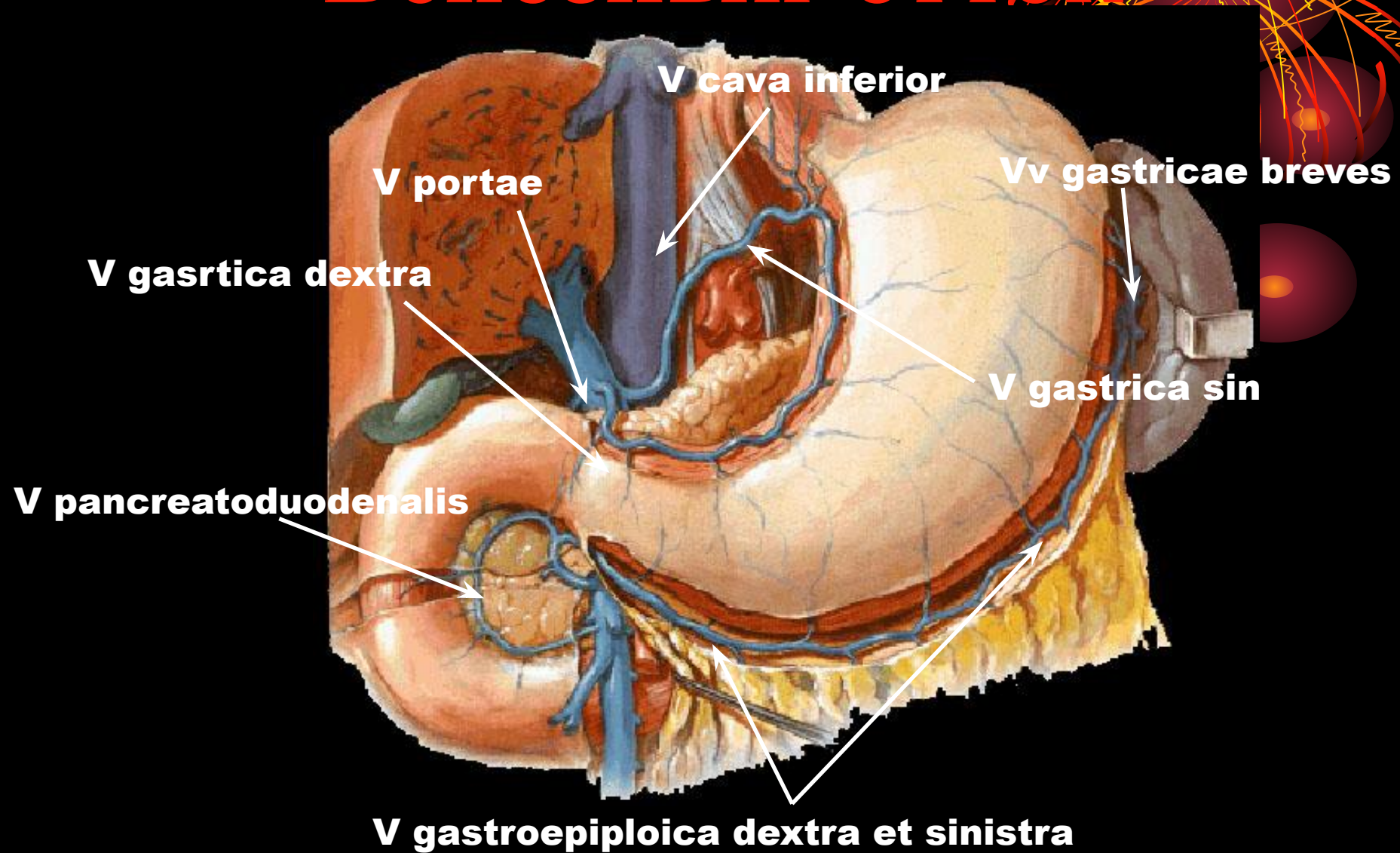
Тонкая кишка



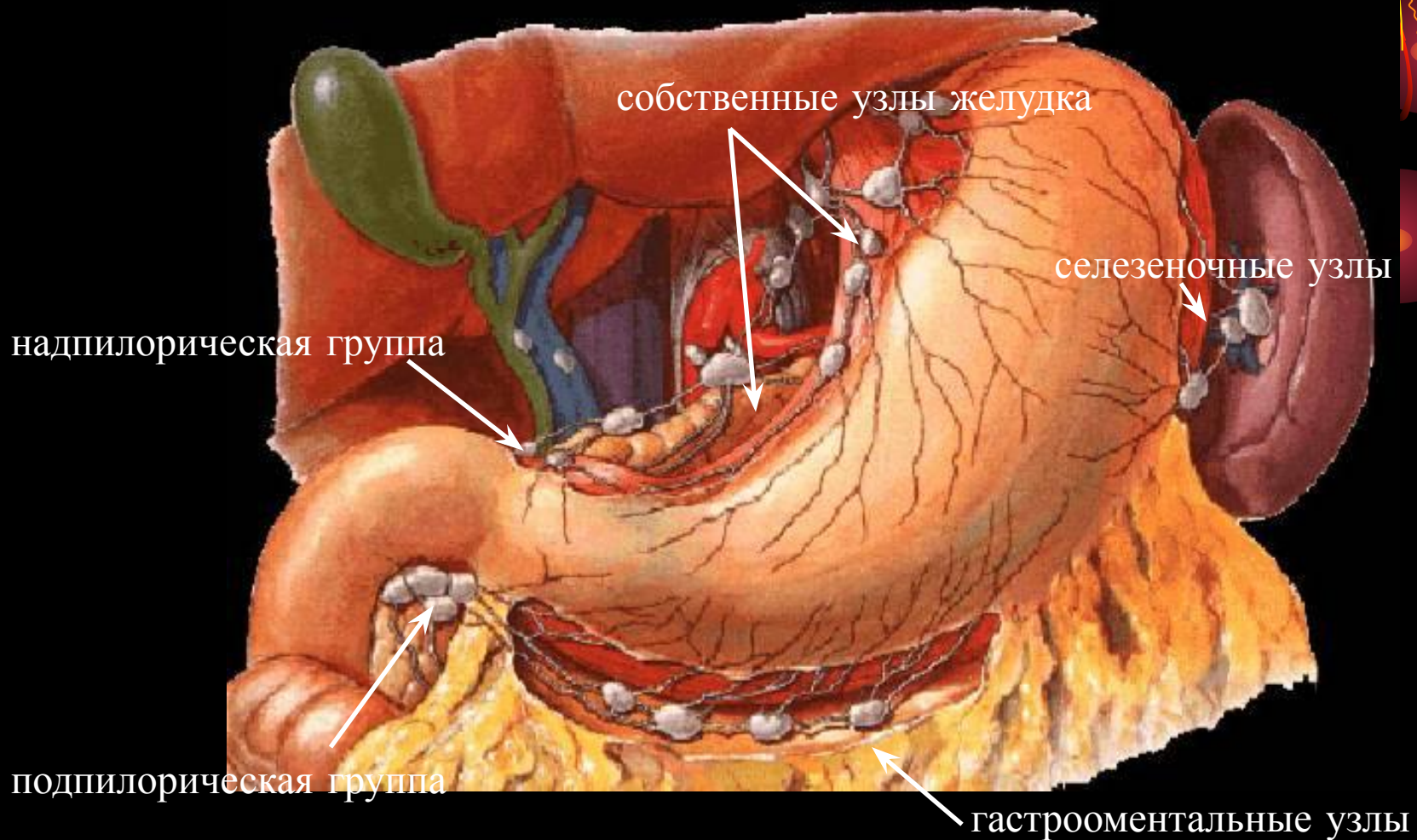
Кровоснабжение желудка и 12ПК



Венозный отток



Лимфоотток

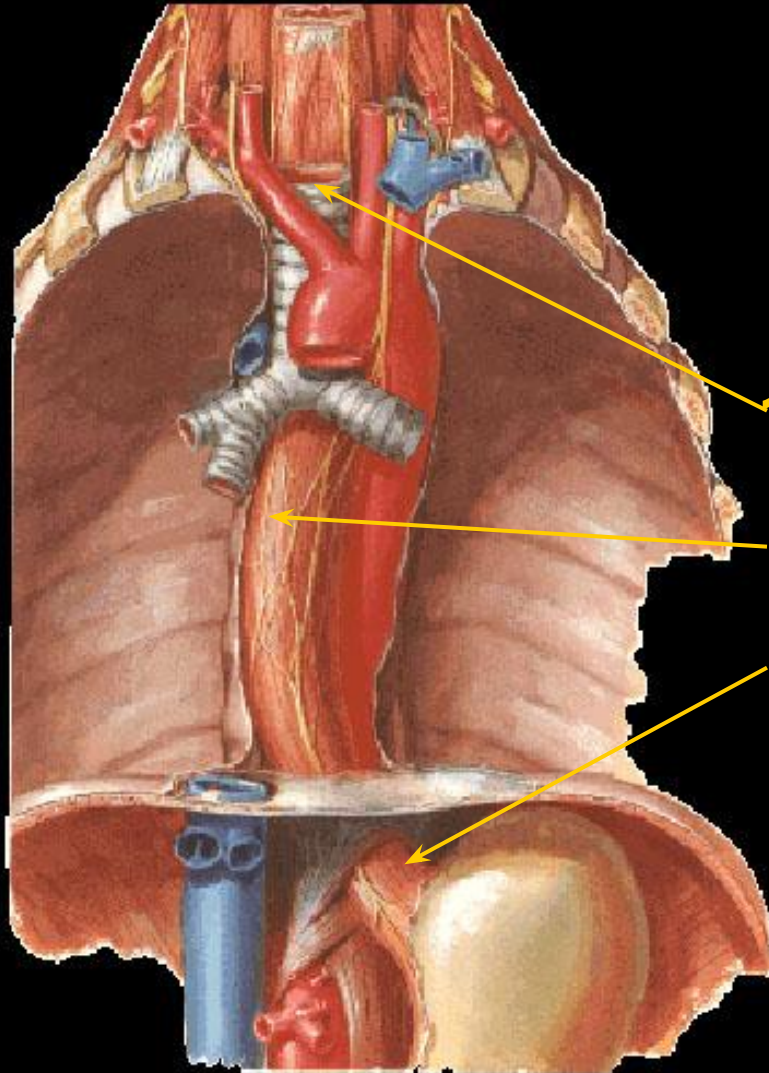


Методика исследования верхних отделов ЖКТ



- Обзорная рентгеноскопия органов грудной клетки и брюшной полости
- Предварительная оценка состояния пищевода
- Исследование рельефа желудка и луковицы **12**пк с помощью дозированной компрессии
- Фаза полутугого заполнения желудка в условиях дозированной компрессии
- Фаза раздувания для получения пневморельефа желудка и **12** пк
- Исследование на грыжу пищеводного отверстия диафрагмы
- Детальная оценка состояния пищевода
- Фаза тугого заполнения желудка и луковицы **12**пк
- Оценка постбульбарных отделов

Анатомия пищевода



1. Шейный

2. Грудной

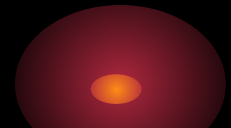
3. Брюшной

Отделы пищевода:

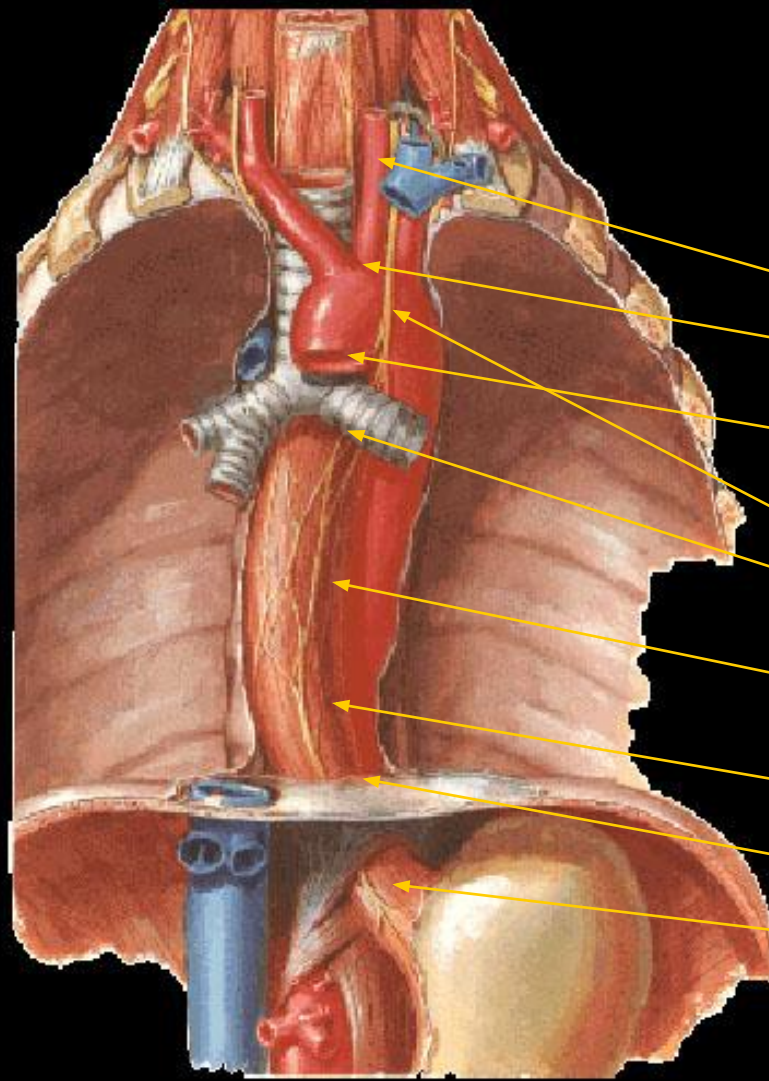
CVI, VII – Th I, II

Th I, II – Th X

Th X - XII

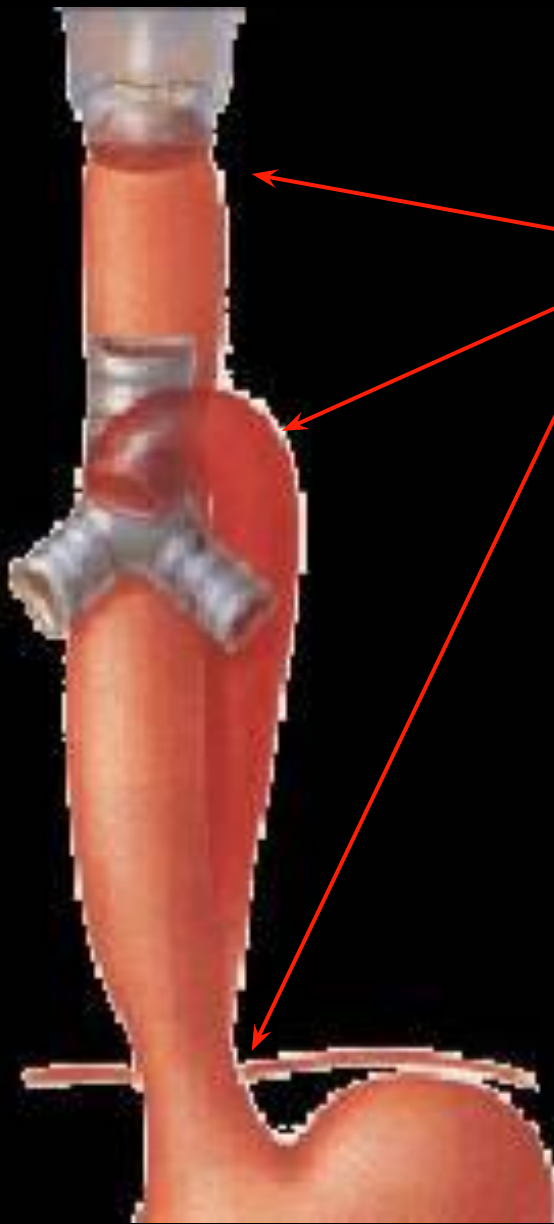


Анатомия пищевода



**Сегменты пищевода
(Brombart):**

- Трахеальный**
- Аортальный**
- Бронхиальный**
- Межаортобронхиальный**
- Подбронхиальный**
- Ретрокардиальный**
- Наддиафрагмальный**
- Диафрагмальный**
- Абдоминальный**



Физиологические сужения

пищевода:

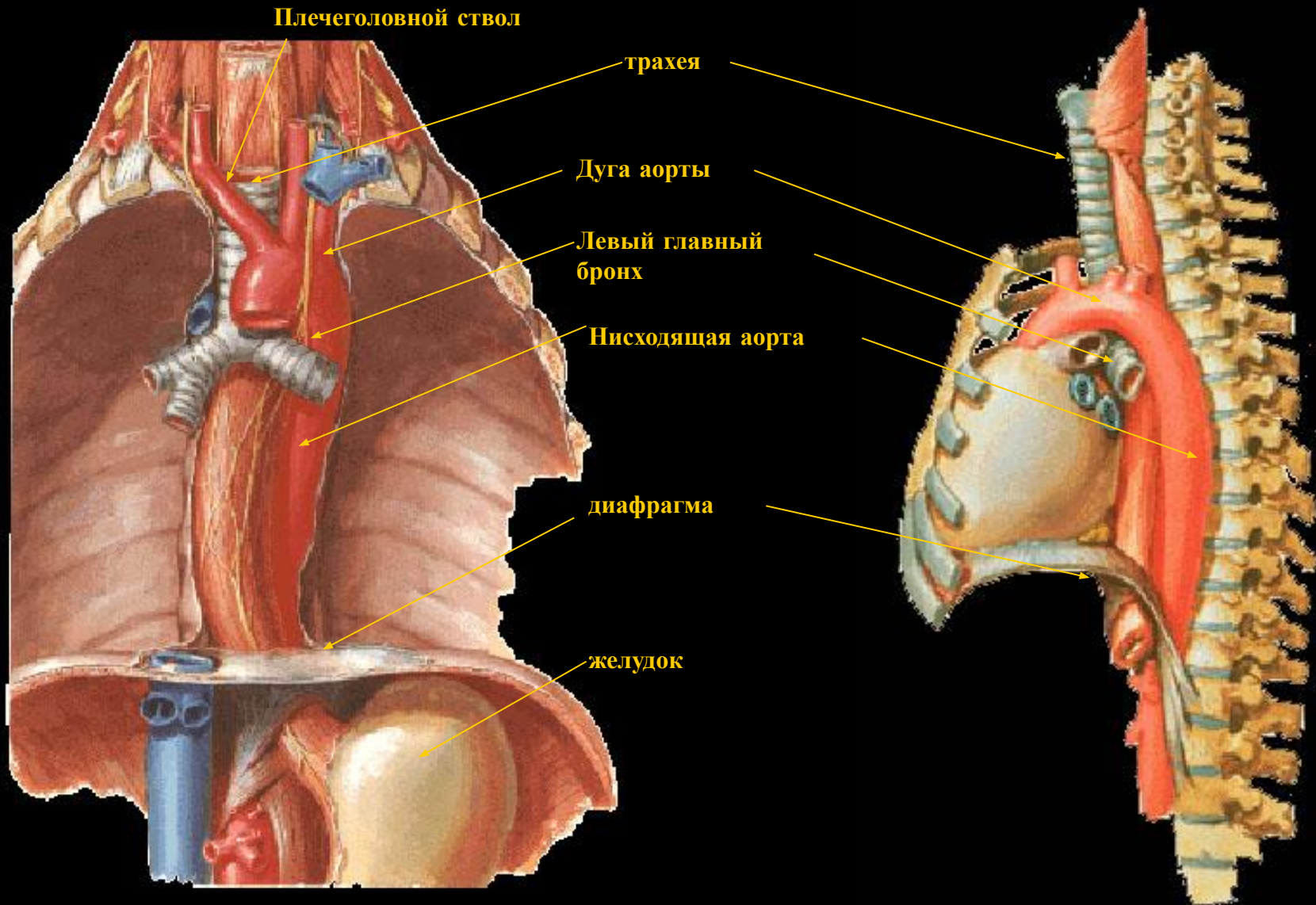
1. Глоточно-пищеводный переход
2. Вдавление от дуги аорты
3. В области диафрагмального отверстия
4. Дополнительное – вдавление от левого главного бронха

Направление оси пищевода

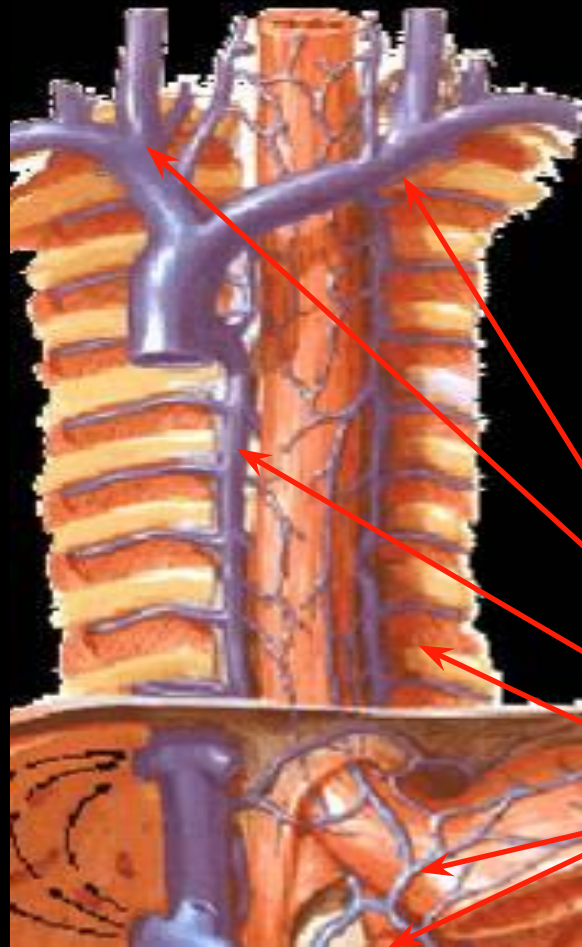
1. Сверху - вниз
2. Сзади - наперед



Топография пищевода

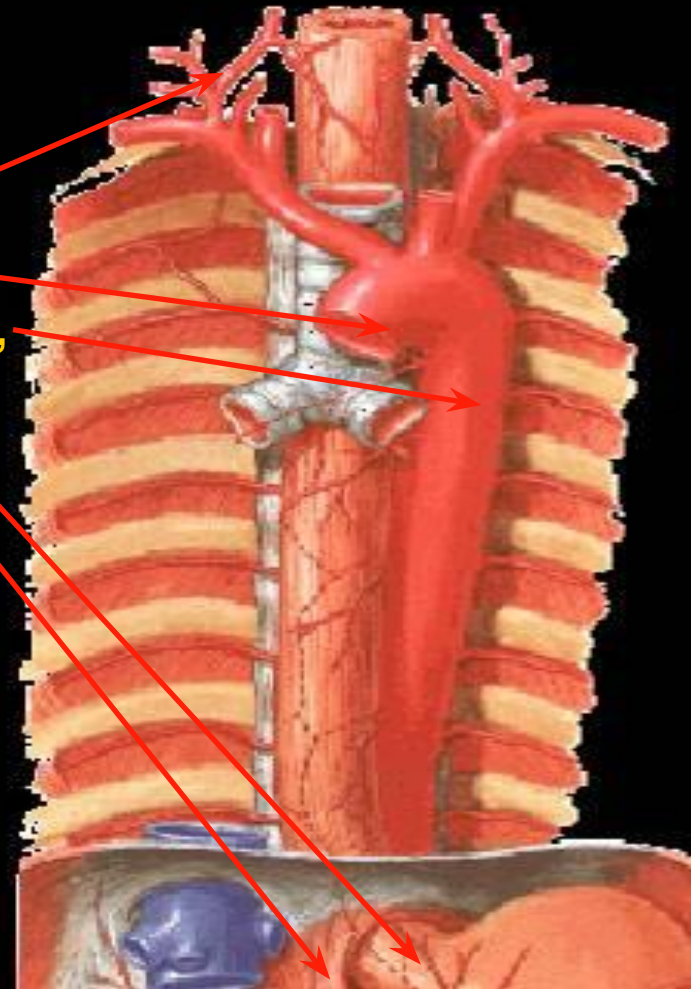


Кровоснабжение пищевода

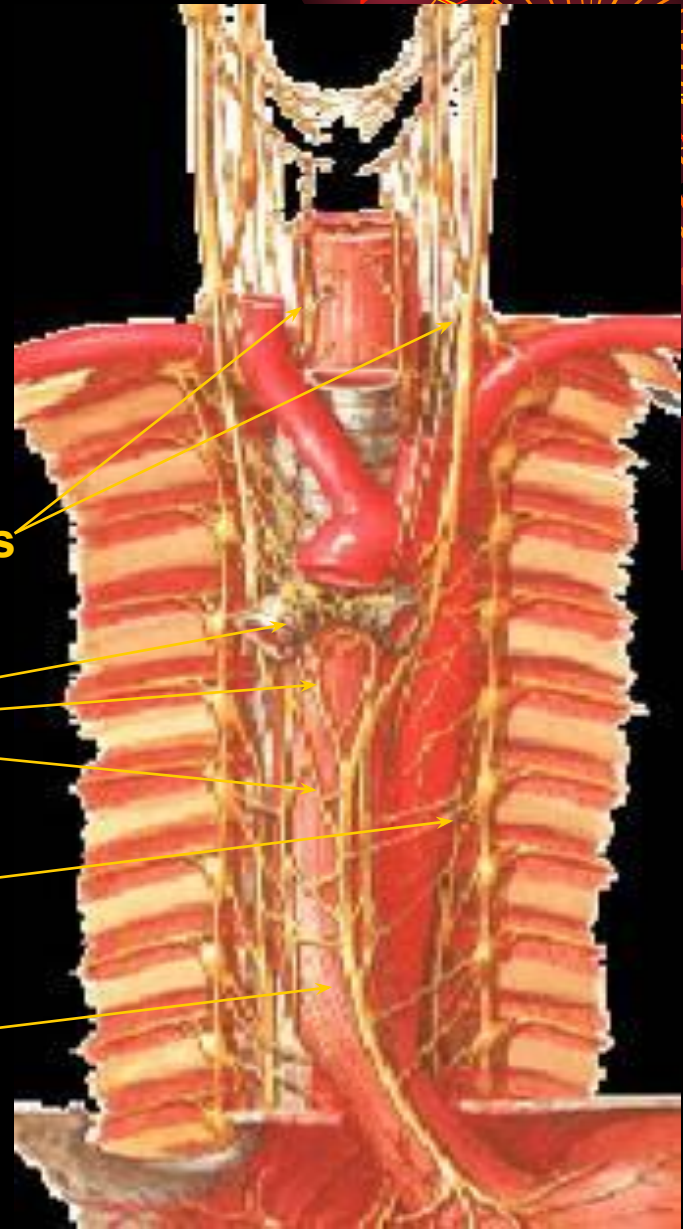


Rami oesophagealis
от a. thyroidea,
a. bronchialis d.,
aortae descendens,
a. gastrica sin.
a. phrenica inf.

v.brachiocephalica,
v.azygos,
v.hemiazygos,
притоки воротной
вены



Иннервация пищевода



Ramus oesophageus n.laryngeus recurrens

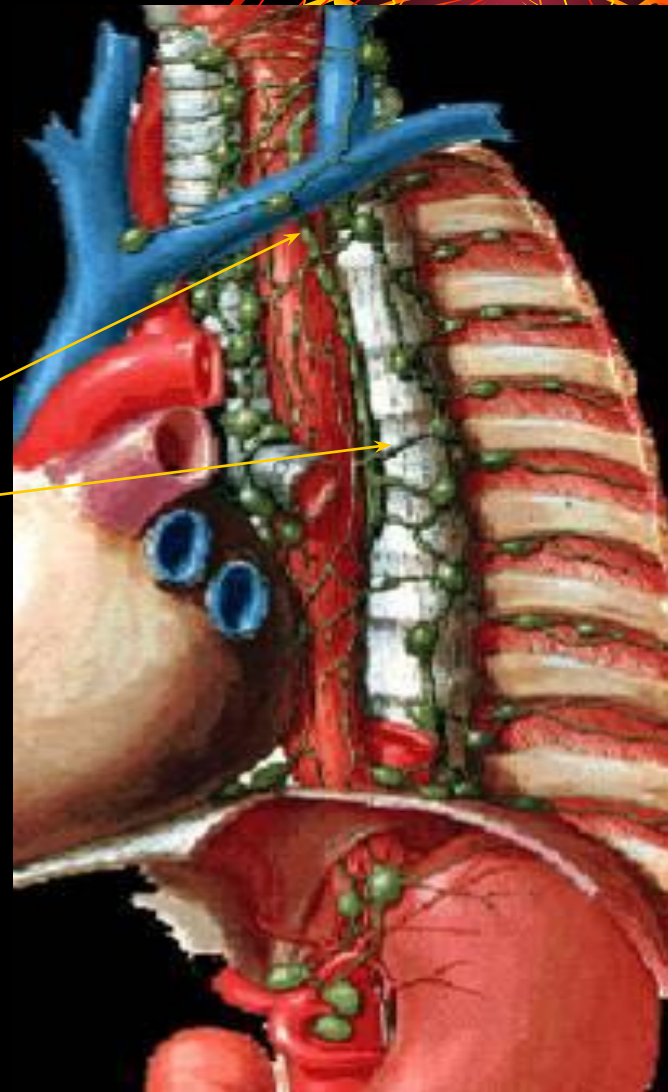
Plexus oesophageus ant., post.

Rami oesophagei truncus sympaticus

Truncus vagalis ant., post.

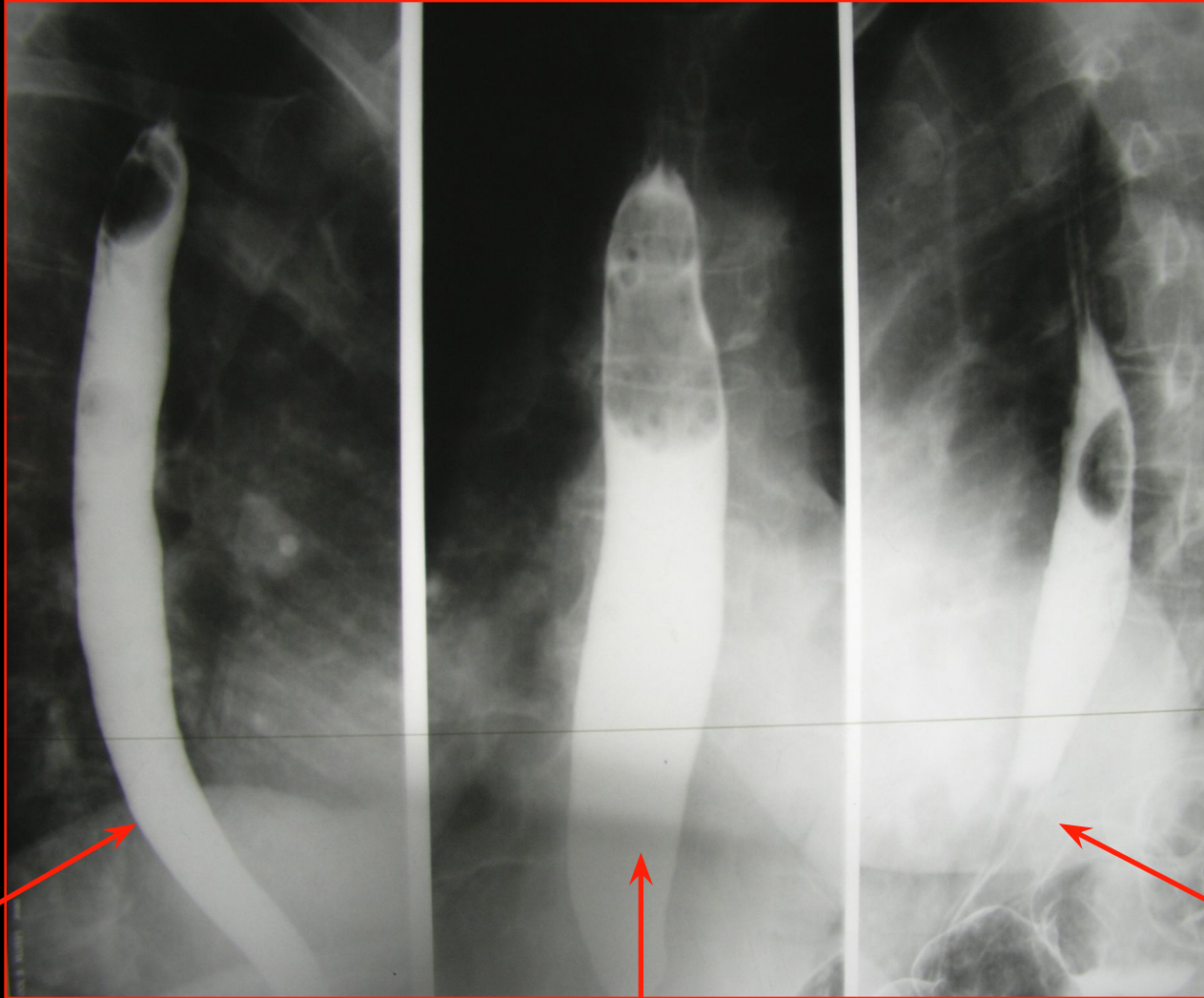
Лимфатические узлы пищевода

Ductus thoracicus



Пищевод в норме

тугое заполнение



Правая косая проекция

Прямая проекция

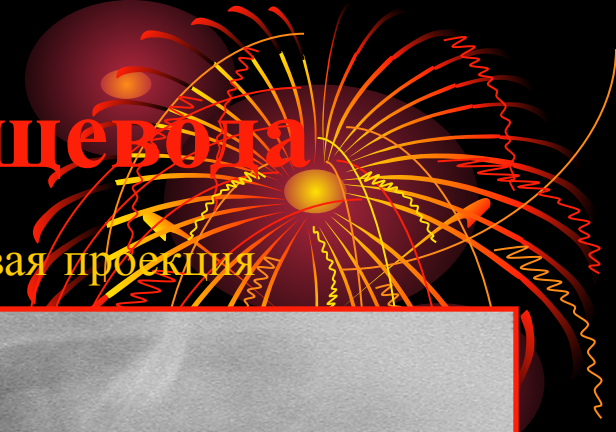
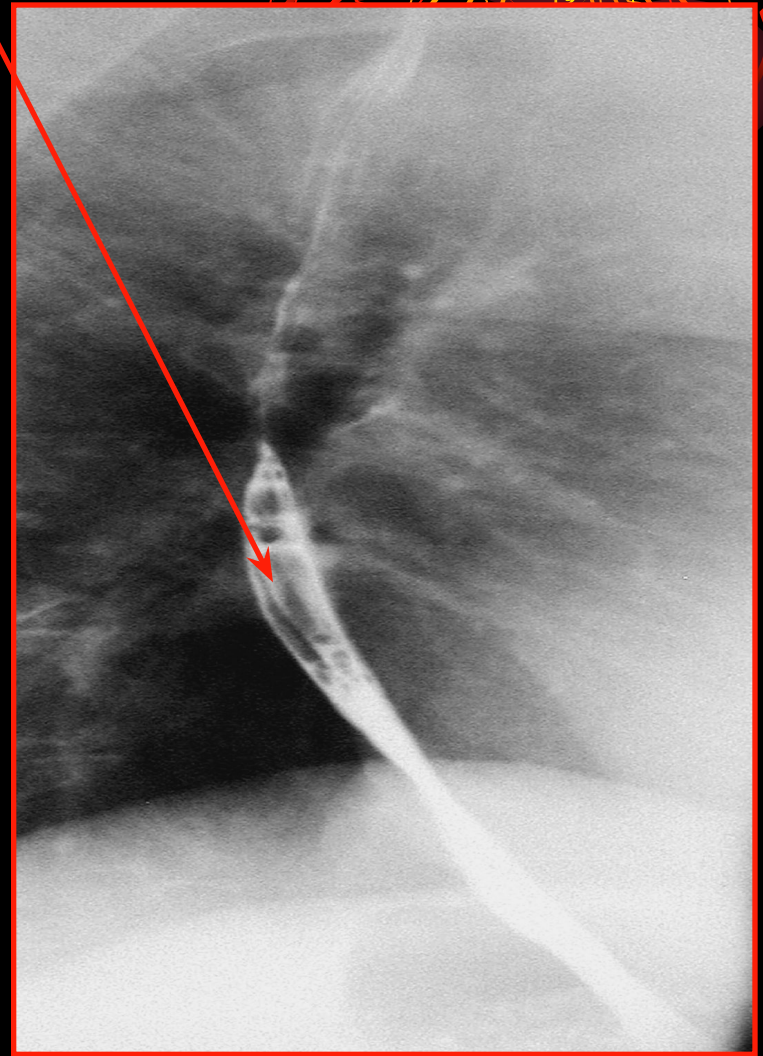
Левая косая проекция

Рельеф слизистой пищевода

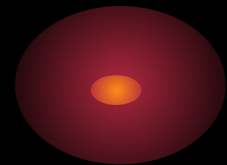
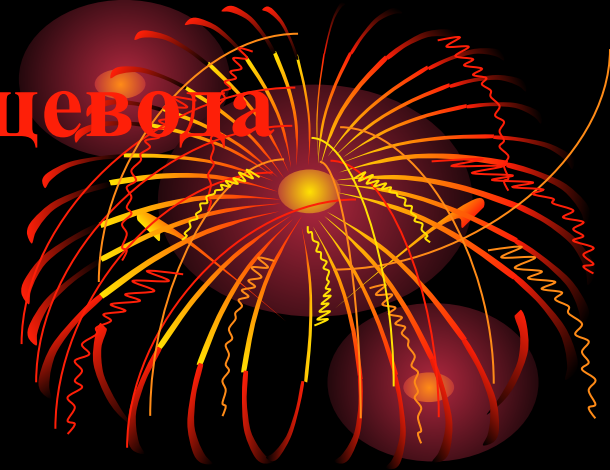
Прямая проекция



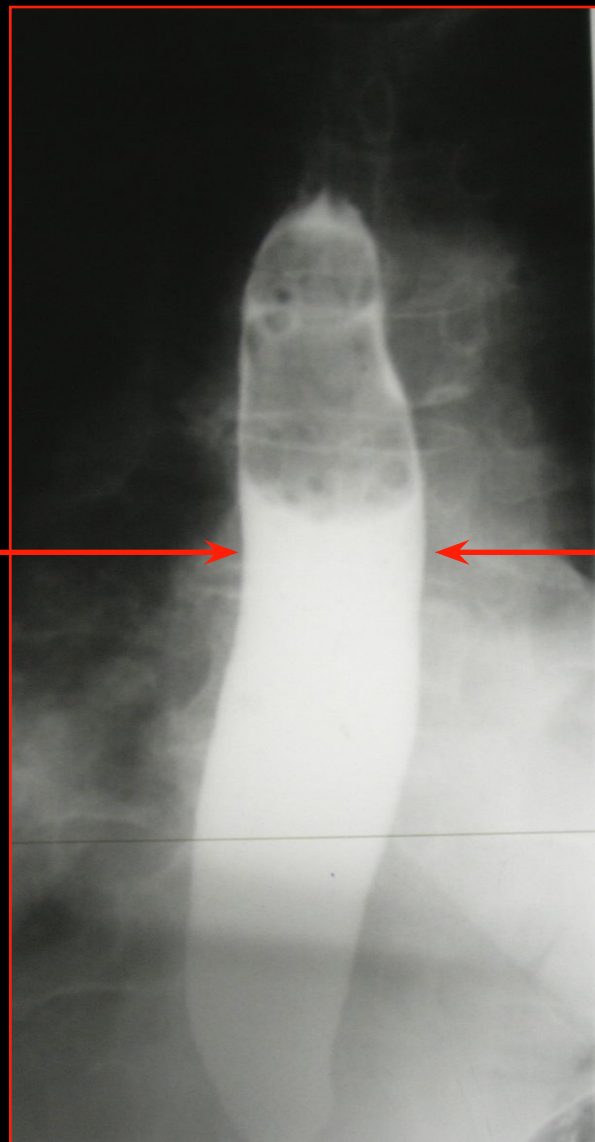
Боковая проекция



Прямая проекция пищевода



Правая стенка

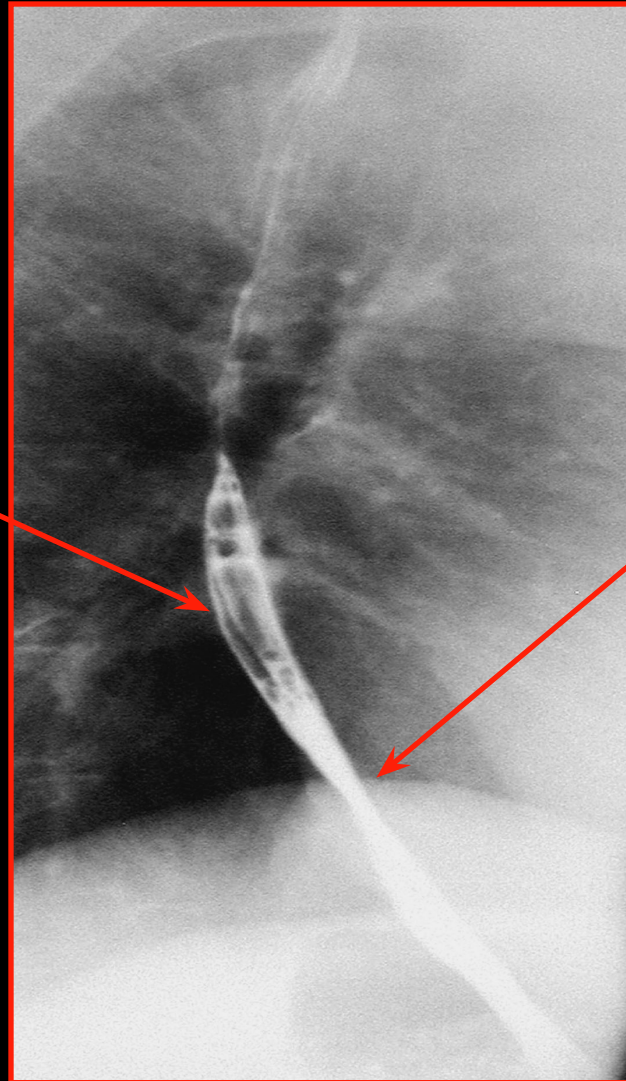


Левая стенка

Боковая проекция пищевода

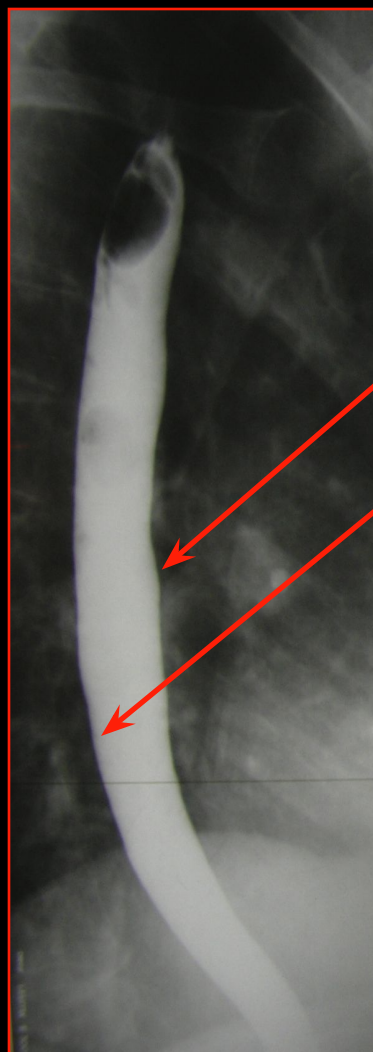
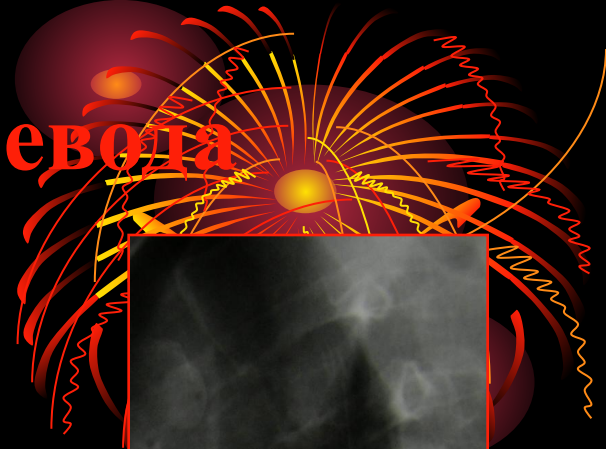


Задняя стенка



Передняя стенка

Косые проекции пищевода

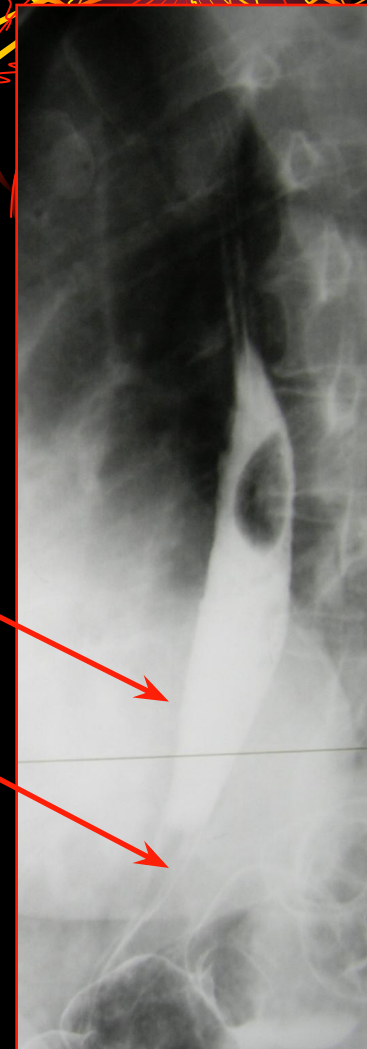


Передне – правая стенка

Задне – левая стенка

Передне – левая стенка

Задне – правая стенка



Правая **(1)** косая проекция

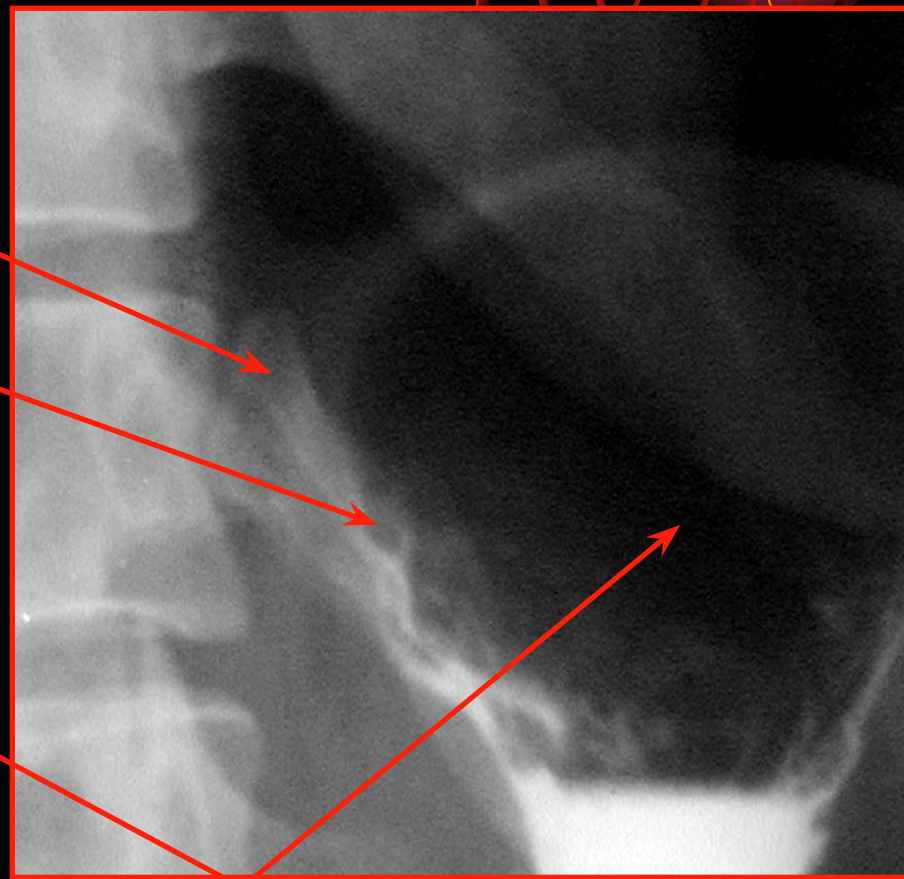
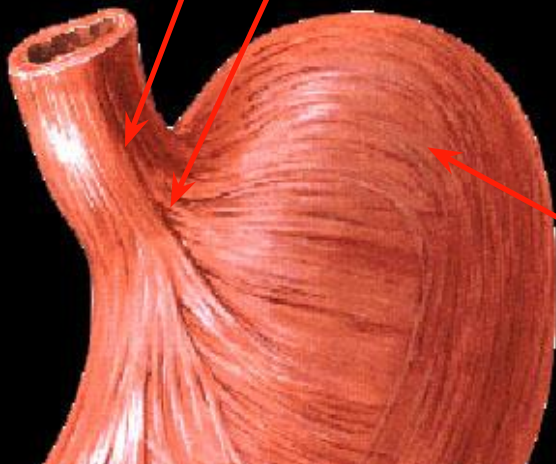
Левая **(2)** косая проекция

Область перехода пищевода в желудок



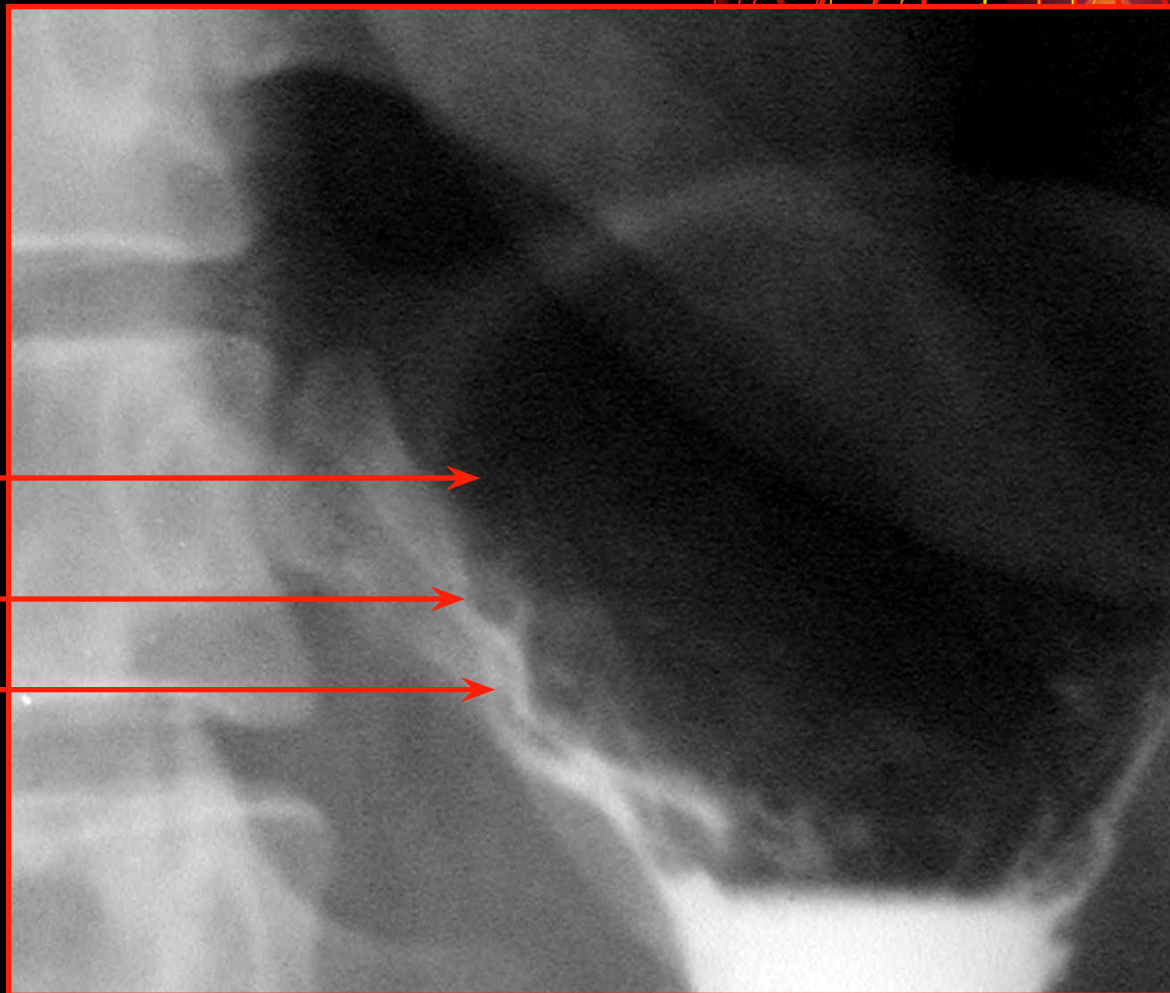
Абдоминальный сегмент пищевода

Кардиальный жом

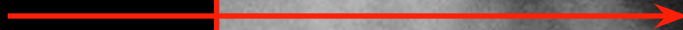


Газовый пузырь – свод желудка

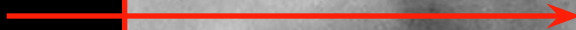
Кардия



супракардия



кардиальный жом



субкардия

