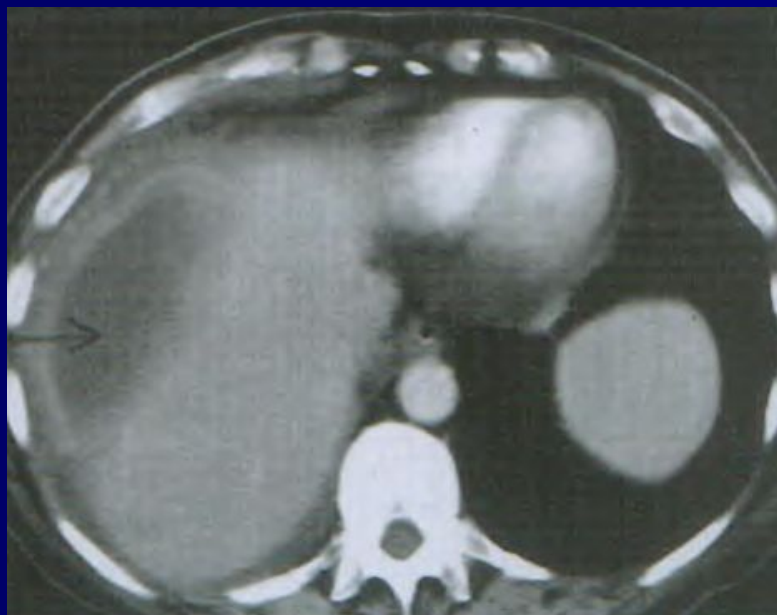


# Рентгенодиагностика острых заболеваний и повреждений органов брюшной полости



Алтайский государственный  
медицинский университет

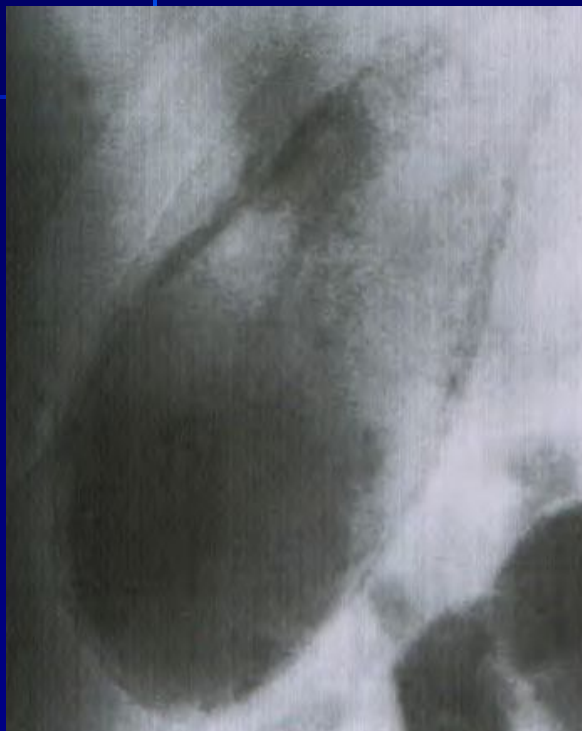
# Послеоперационный поддиафрагмальный абсцесс справа



# Конкременты желчного пузыря. Газ в желчных протоках печени



**Эмфизематозный холецистит (а), уровень газа и жидкости в желчном пузыре (б), свободная жидкость вокруг желчного пузыря (в)**



**а**

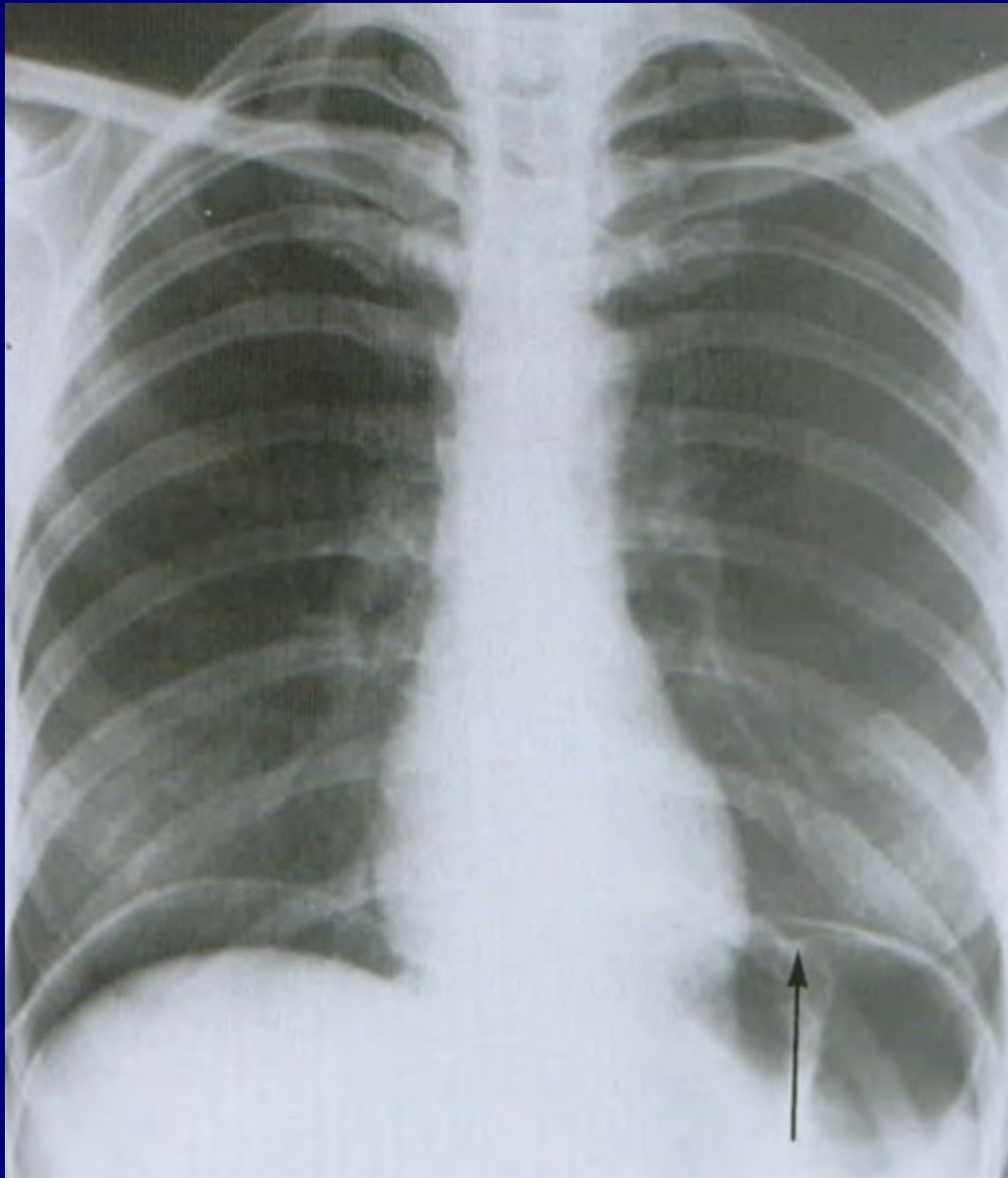


**б**



**в**

# Перфорация полого органа



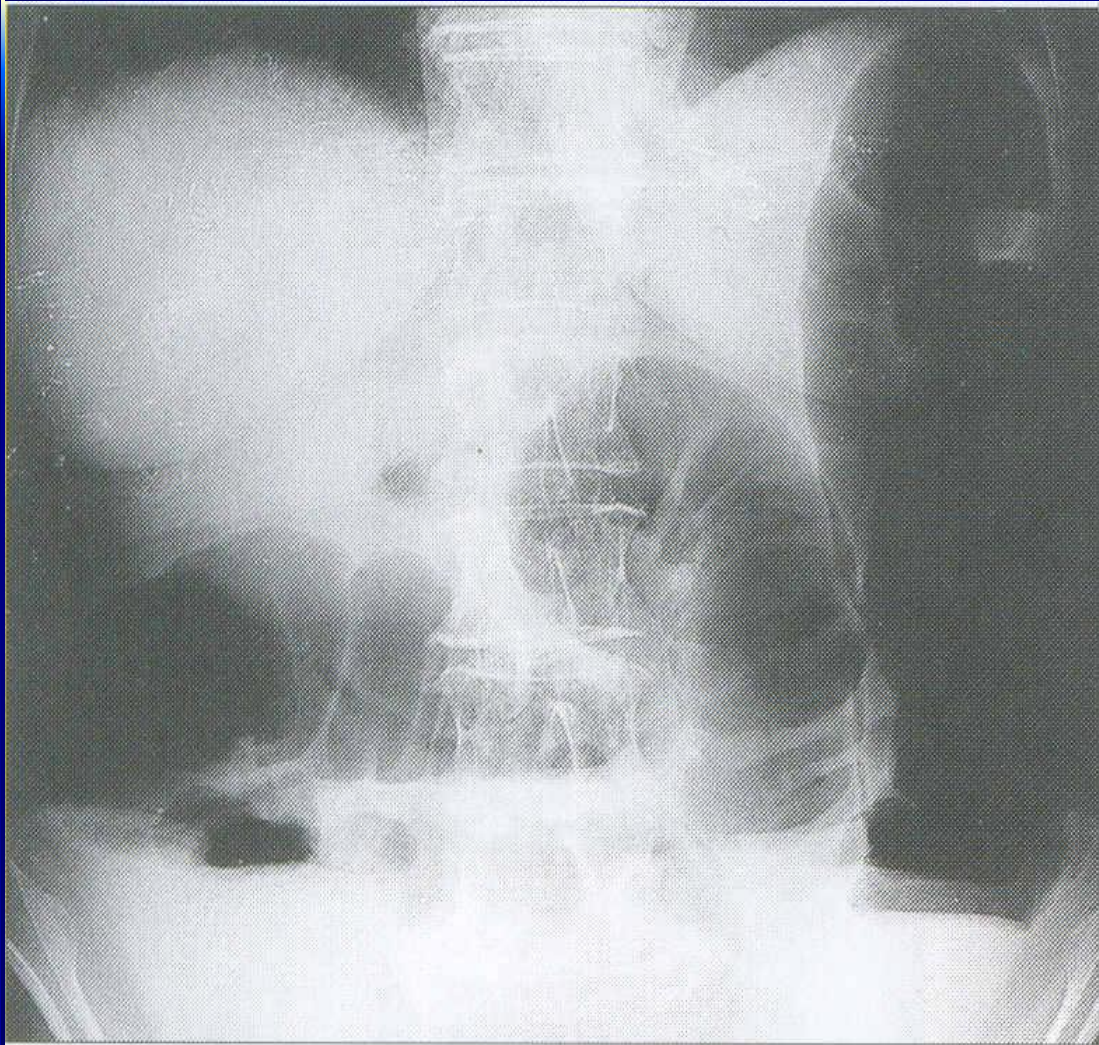
Снимок с горизонтальным ходом лучей в прямой проекции у больного в положении стоя. Определяется скопление газа под куполом диафрагмы.

# Тонкокишечная непроходимость



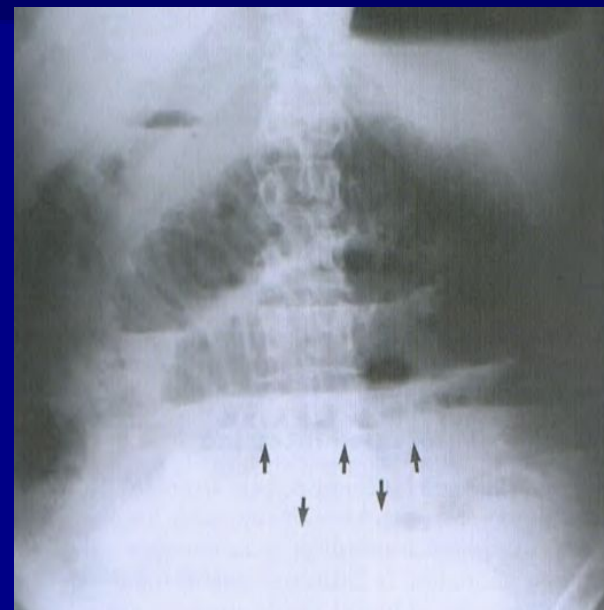
**Множество уровней жидкостей  
указывает на низкую  
тонкокишечную непроходимость.  
Спиральное расположение складок  
кишки.**

# Толстокишечная непроходимость



**Уровни жидкости в  
расширенных отделах  
ободочной кишки:  
восходящем, поперечном  
и нисходящем.**

# Тонкокишечная непроходимость

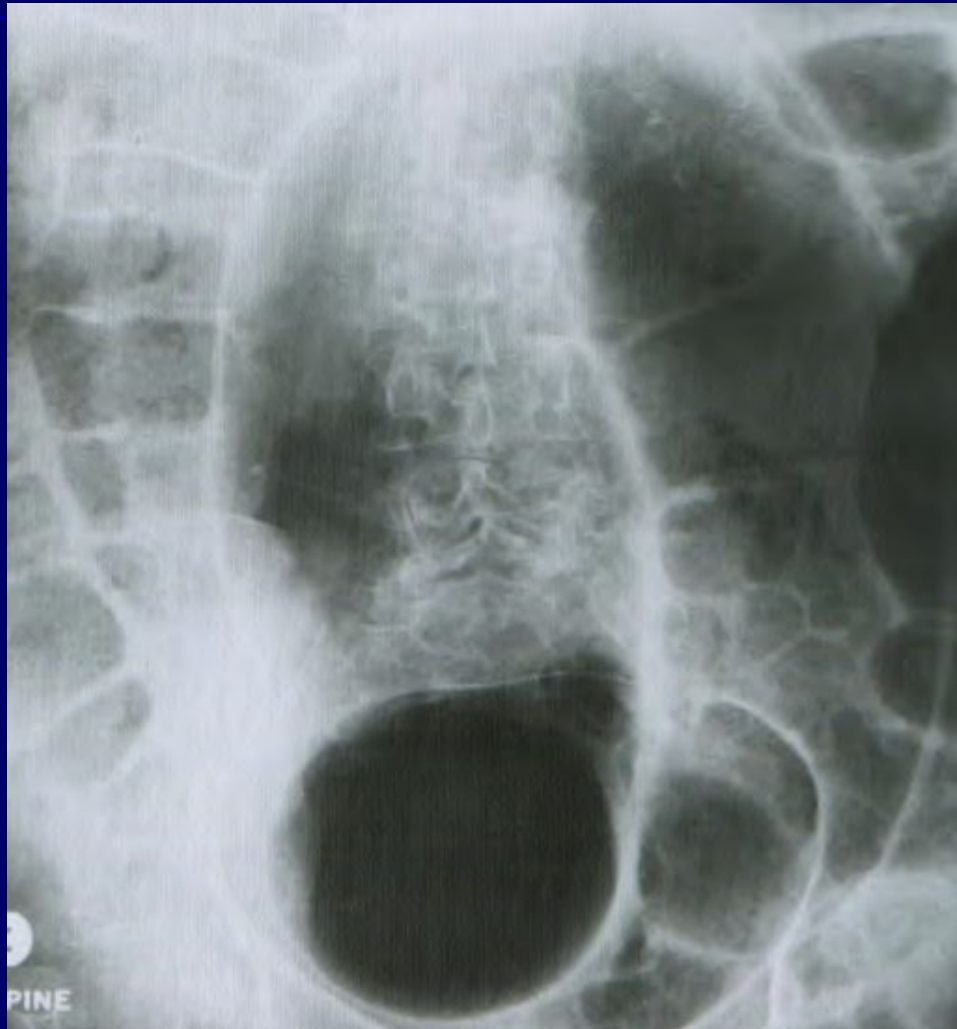




# Пневматоз тонкой кишки.



# Толстокишечная непроходимость



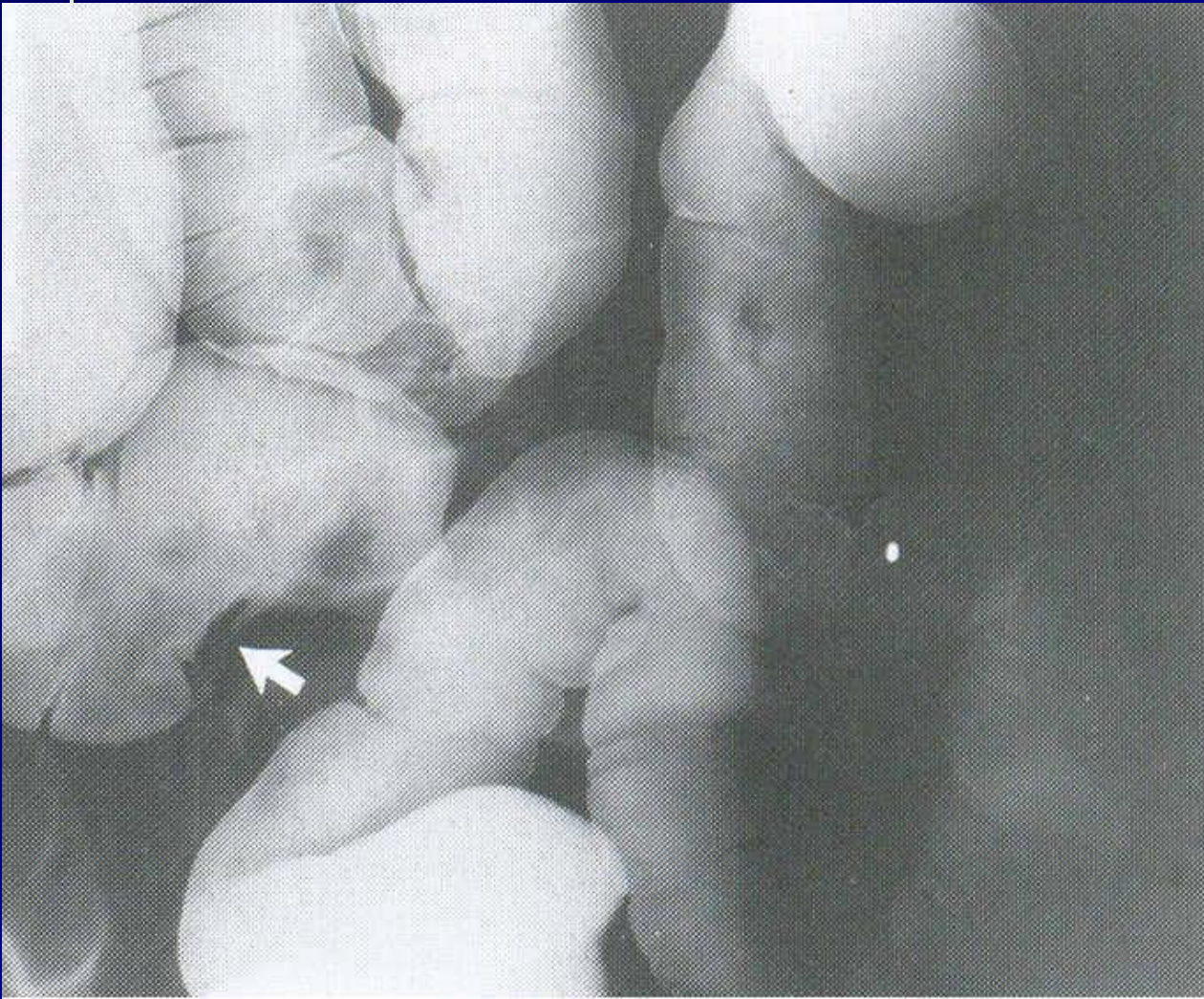
Заворот сигмовидной  
кишки.

# Толстокишечная непроходимость



Заворот слепой кишки.

# Илеоцекальная инвагинация



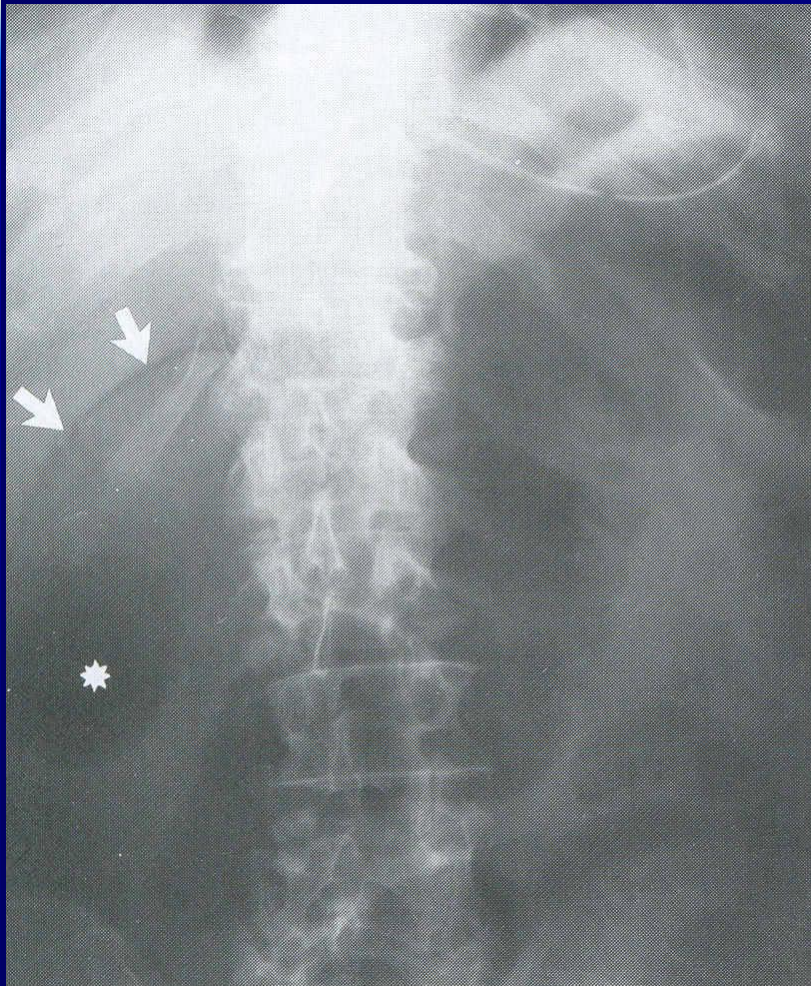
На участке  
инвагинации  
полукруглый дефект  
наполнения (стрелка).

# Паралитическая кишечная непроходимость



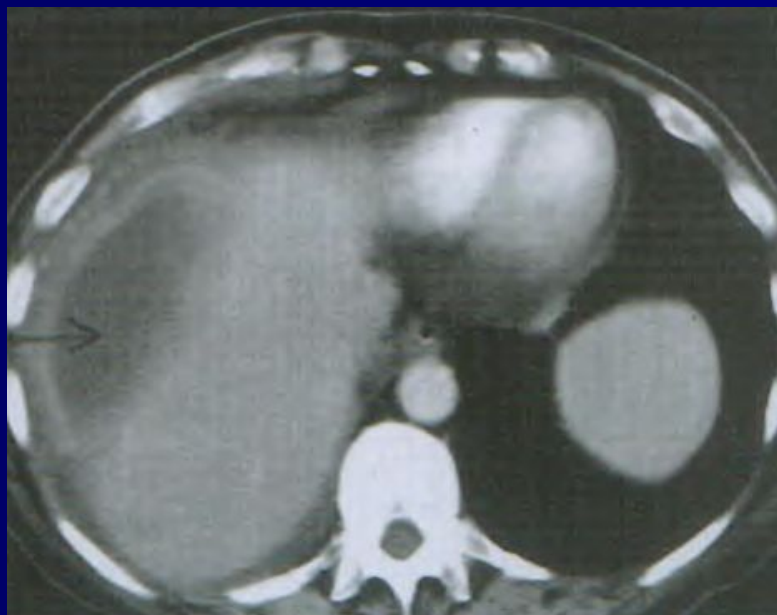
Послеоперационная  
паралитическая  
кишечная  
непроходимость.  
Широкие уровни  
жидкости.

## Воспалительные процессы брюшной полости.

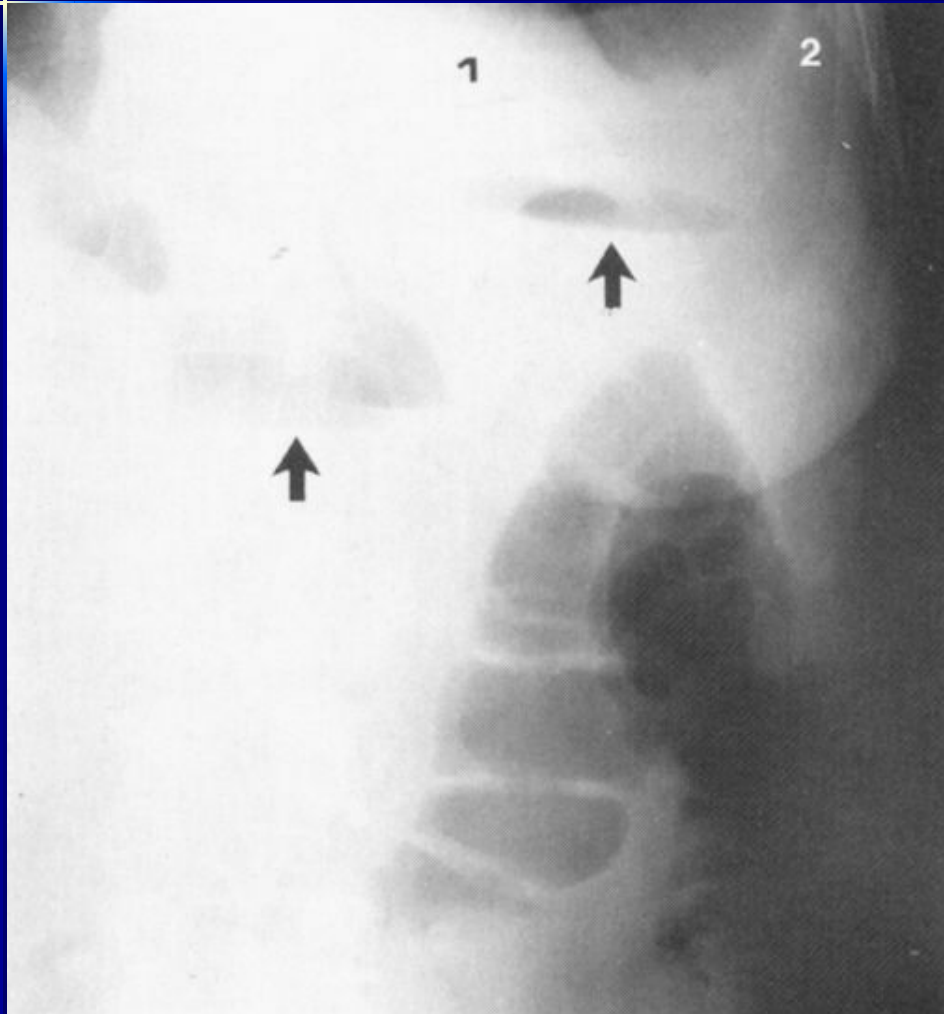


Газ в желчном пузыре (звездочка)  
и эмфизема стенки (стрелки).

# Послеоперационный поддиафрагмальный абсцесс справа



## Воспалительные процессы брюшной полости.



Абсцесс после резекции желудка, расположенный в малом сальнике и под диафрагмой. Определяется уровень газа над жидкостью в абсцессах (стрелки).

Вторичный плеврит с облитерацией аорто-диафрагмального (1) и латерального (2) плевральных синусов.

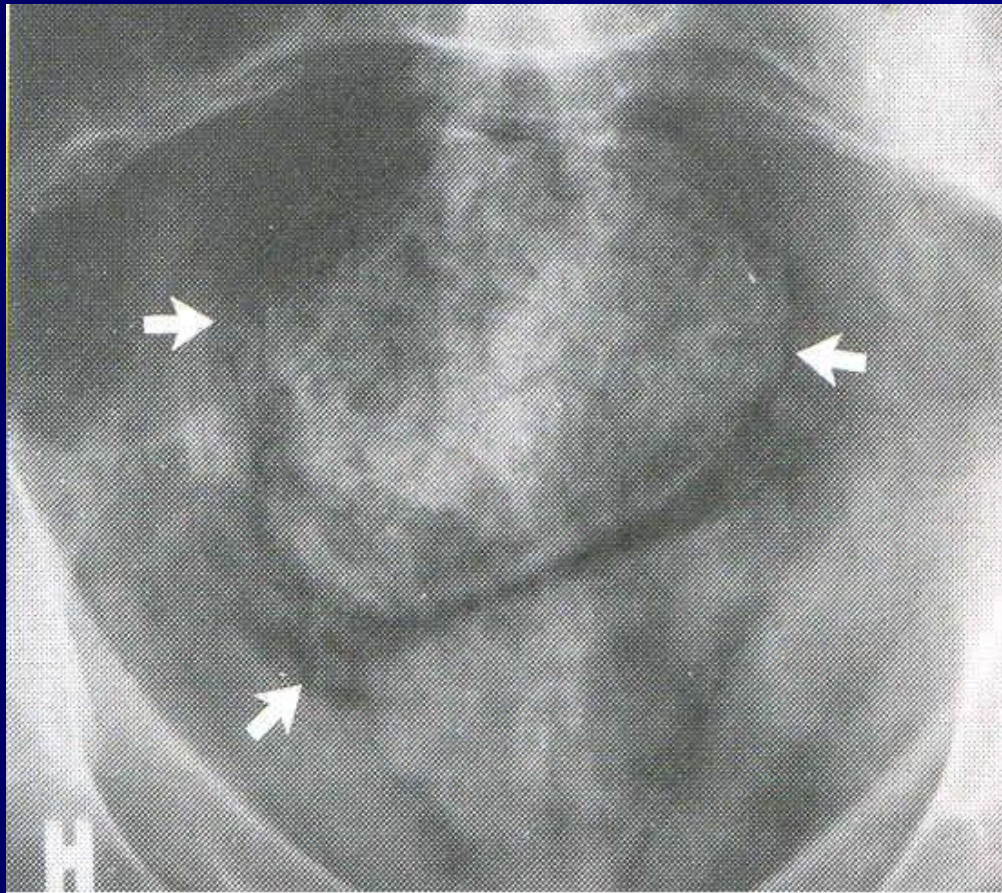


# Пневматоз ободочной кишки



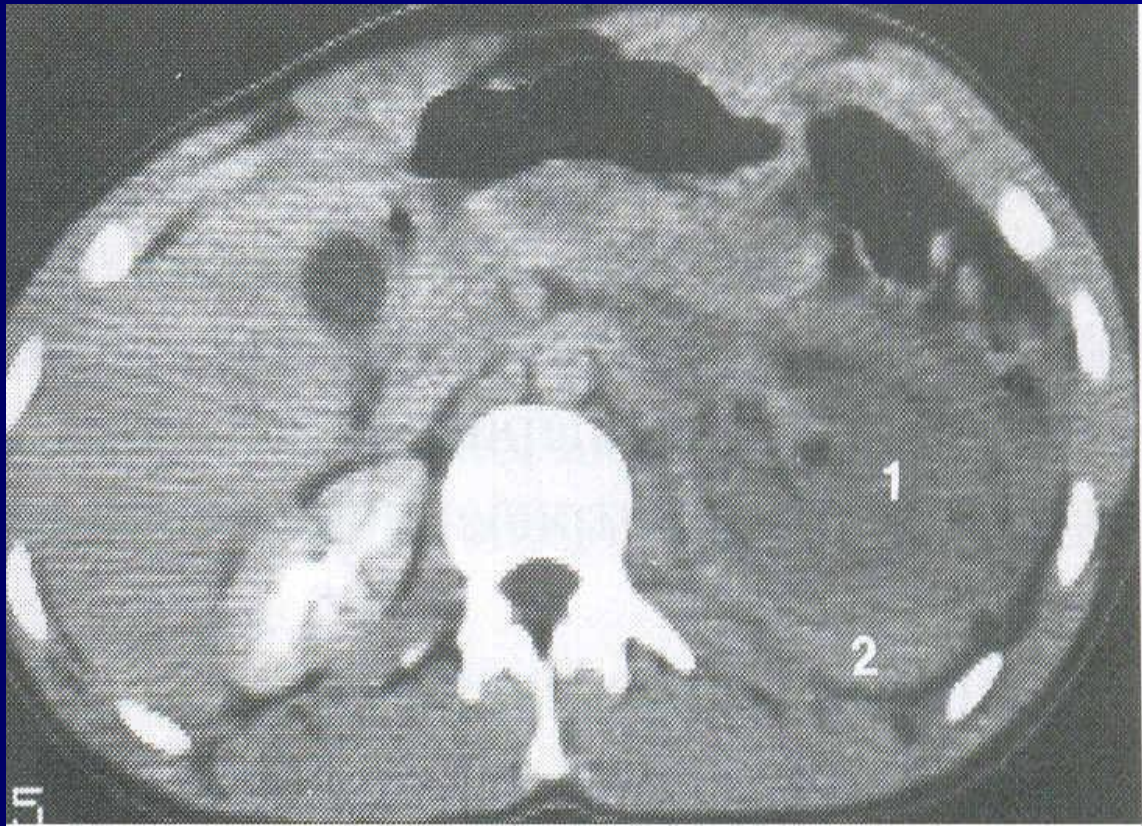
**Пневматоз ободочной кишки у больного. Множество наполненных воздухом кист, в виде дефектов наполнения в просвете кишки.**

## Ишемия кишки.



Скопление газа в стенке прямой кишки (стрелки).

## Абдоминальная травма.



Разрыв левой почечной артерии. Левая почка (1) смещена кпереди вследствие периренальной гематомы (2).

*КТ аортограмма при разрыве почки*













