

Рентгенологическое исследование голеностопного сустава

Показания к исследованию голеностопного сустава

- Снимок применяют во всех случаях заболеваний сустава и при травмах

Противопоказания

- Абсолютных противопоказаний нет
- Относительные:
 - > крайне тяжелое и/или возбужденное состояние пациента
 - > беременность
 - > острые состояния, требующие неотложной помощи

Рентгенограммы

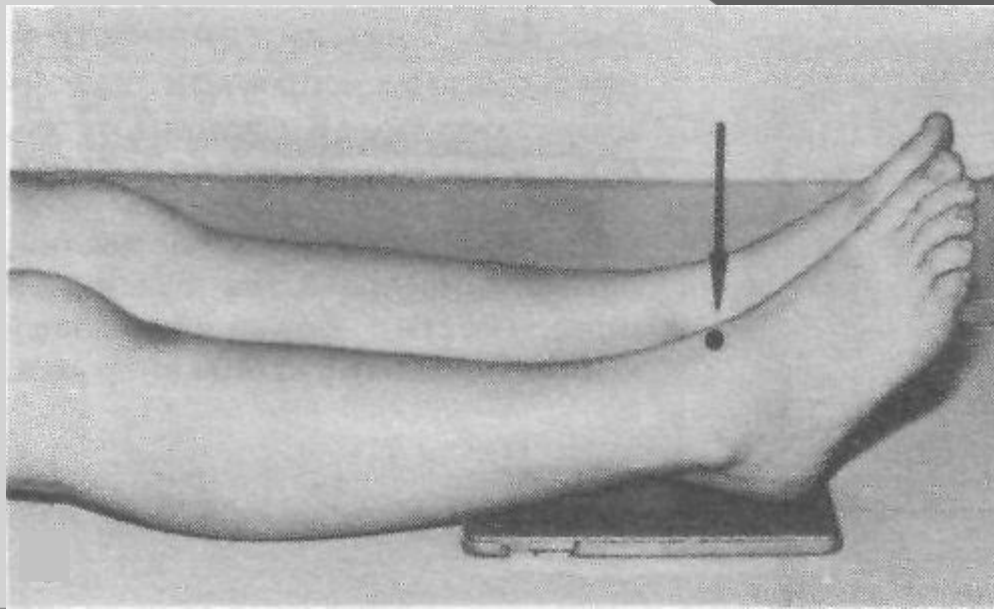
- ◎ *ПРЯМАЯ ЗАДНЯЯ ПРОЕКЦИЯ*
- ◎ *БОКОВАЯ ПРОЕКЦИЯ*
- ◎ *ЗАДНЯЯ ПРОЕКЦИЯ С СИЛОВЫМ СГИБНИЕМ*

СНИМКИ ГОЛЕНОСТОПНОГО СУСТАВА В ПРЯМОЙ ЗАДНЕЙ ПРОЕКЦИИ

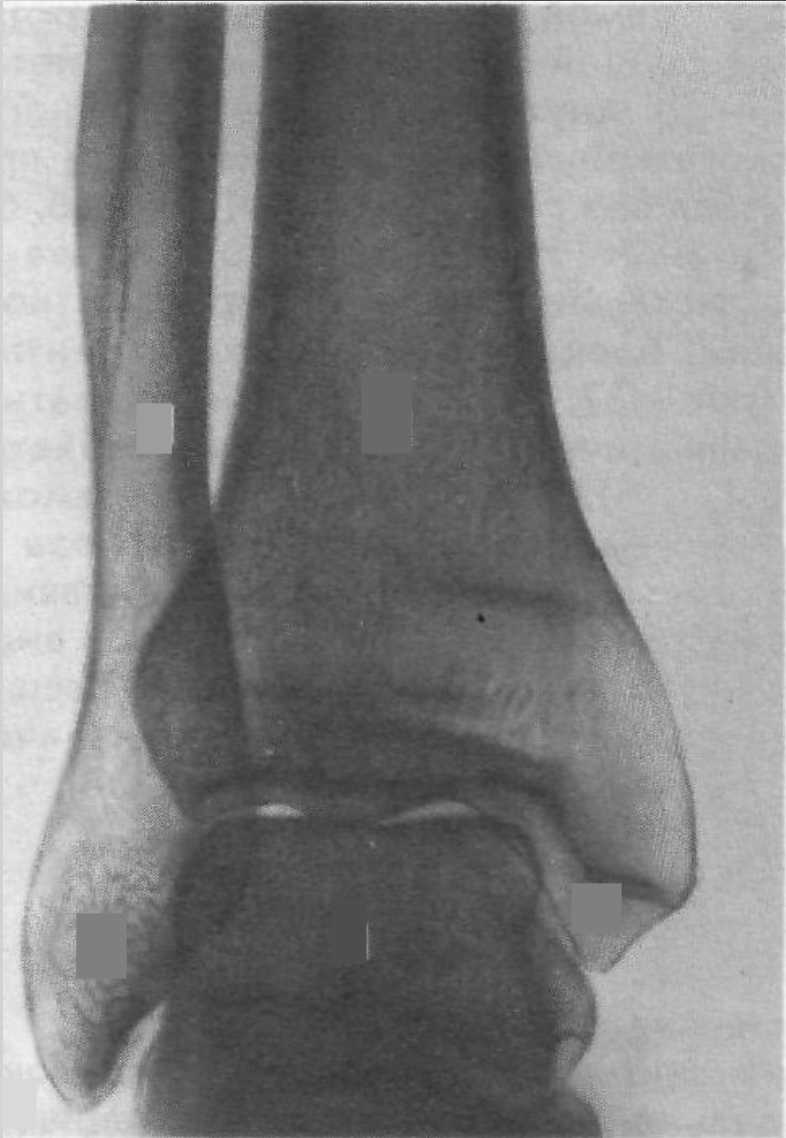
- ◎ Существуют два варианта укладки для выполнения снимка голеностопного сустава:
 - > прямая задняя проекция без ротации стопы
 - > прямая задняя проекция с ротацией стопы

Прямая задняя проекция без ротации стопы

- Больной лежит на спине
- Ноги вытянуты
- Стопа не отклонена ни кнутри, ни кнаружи
- Rg-пучок направлен отвесно на центр проекции суставной щели



Информативность снимка

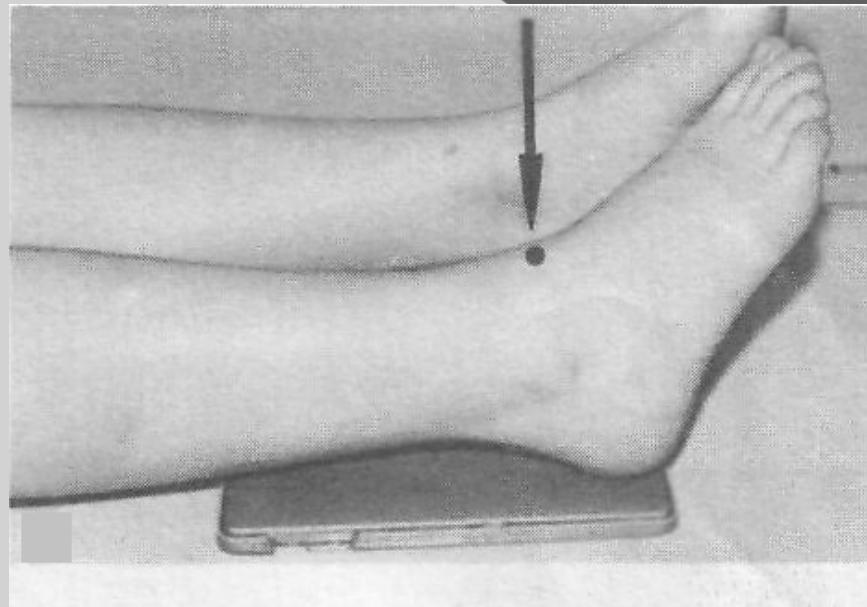


Определяются

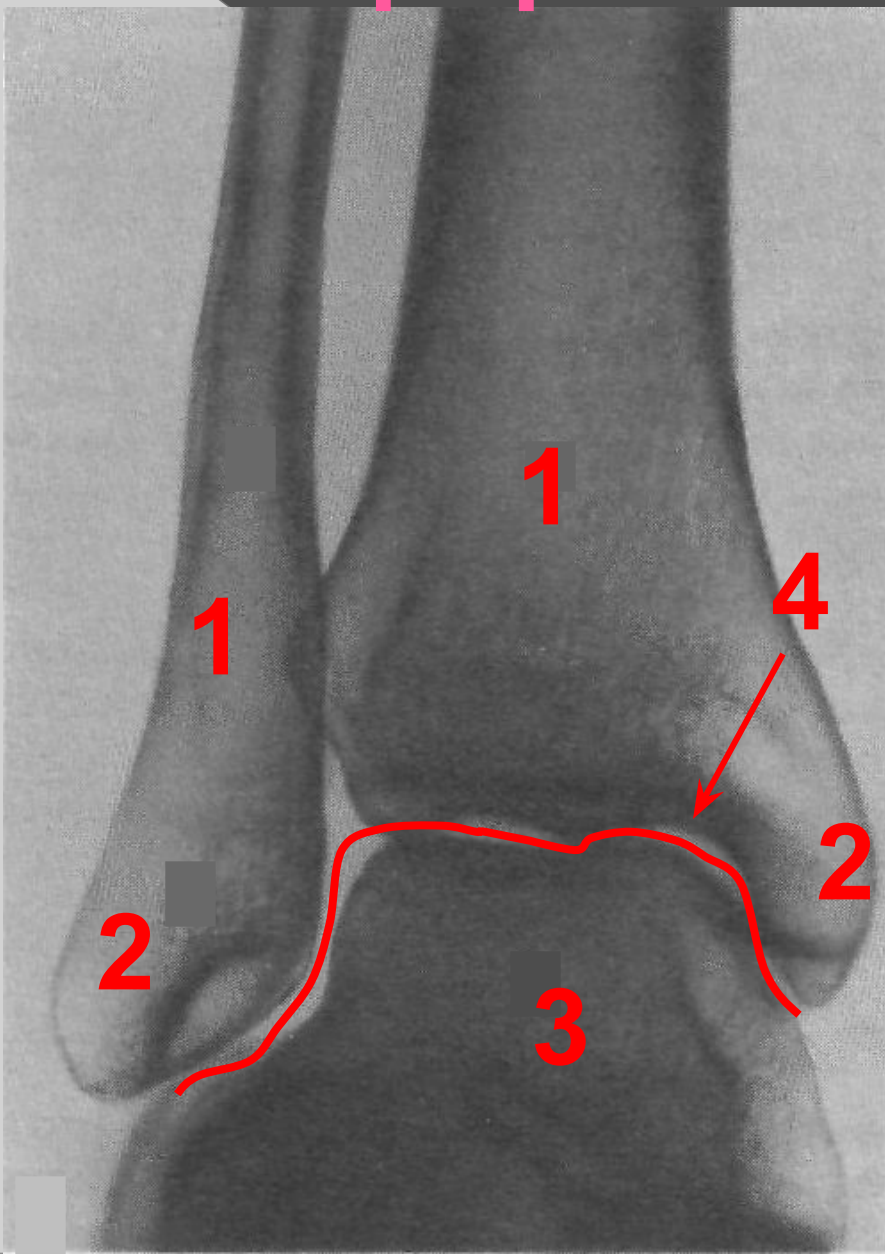
- дистальные отделы берцовых костей
- медиальная и латеральная лодыжки
- блок таранной кости
- рентгеновская щель голеностопного сустава

Прямая задняя проекция с ротацией стопы

- Больной лежит на спине
- Ноги вытянуты
- Стопа вместе с голенью ротирована на $15 - 20^\circ$ кнутри



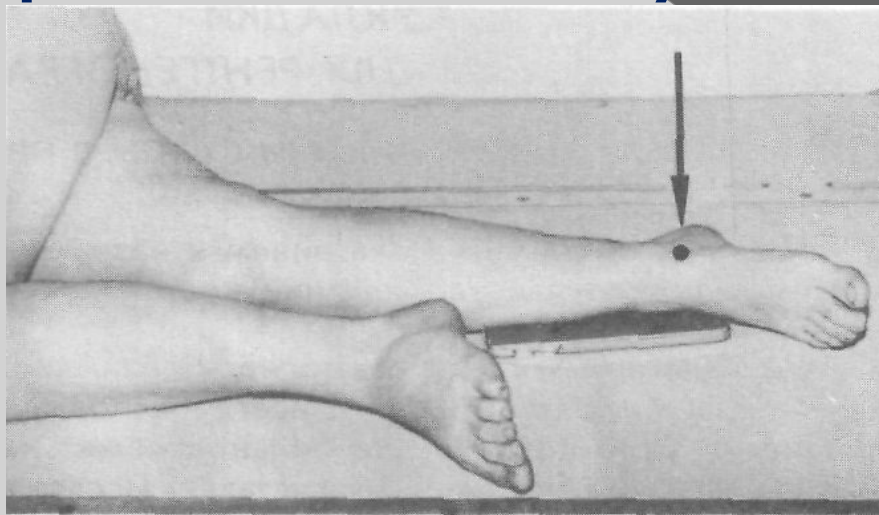
Информативность снимка



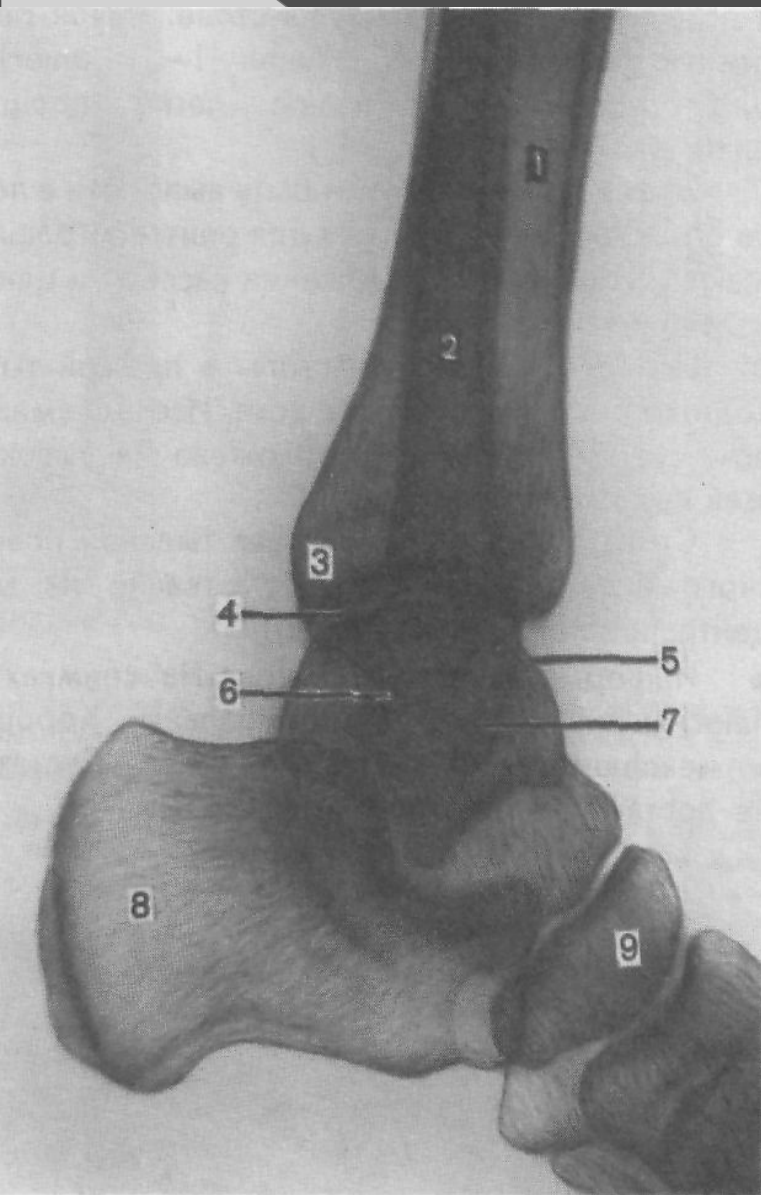
- ◎ Видимые анатомические структуры
 - ◎ **1** дистальные отделы берцовых костей
 - ◎ **2** медиальная и латеральная лодыжки
 - ◎ **3** блок таранной кости
 - ◎ **4** рентгеновская суставная щель голеностопного сустава в виде буквы «П», ширина ее на всем протяжении одинаковая
- ◎ Расширение латерального или медиального отдела суставной щели при наличии перелома лодыжек свидетельствует о подвывихе в суставе

СНИМОК ГОЛЕНОСТОПНОГО СУСТАВА В БОКОВОЙ ПРОЕКЦИИ

- Пятка плотно прилежит к кассете, что обеспечивает поворот стопы внутрь на $15 — 20^\circ$.
- Здоровая конечность согнута в коленном и тазобедренном суставах, приведена к животу.
- Rg-пучок направлен отвесно в центр кассеты через внутреннюю лодыжку



Информативность снимка



1—большеберцовая кость

2—малоберцовая кость

3— задний край суставной поверхности большеберцовой кости (так называемая «задняя лодыжка»; отрыв которой нередко имеет место при травмах)

4—рентгеновская суставная щель голеностопного сустава

5—блок таранной кости

6—медиальная лодыжка

7—латеральная лодыжка

8— пяточная кость

9— ладьевидная кость

ЗАДНЯЯ ПРОЕКЦИЯ С СИЛОВЫМ СГИБАНИЕМ

- **Предупреждение: следует ВЫПОЛНЯТЬ с максимальной осторожностью**
- **Выявляемая патология**
 - **Различимы патологии включающие расхождения в суставе из-за растяжения или разрыва связок**
- **Стопу укладывают вдоль длинной оси снимка под прямым углом к голени**
- **Не меняя угол наклона стопы разворачивают ее медиально (инверсия) или латерально (эверсия).**



Укладка для задней проекции голеностопного сустава с инверсией

Укладка для задней проекции голеностопного сустава с эверсией



ПРИ ВЫПОЛНЕНИИ ЭТОЙ ПРОЕКЦИИ ДОЛЖЕН ПРИСУТСТВОВАТЬ ВРАЧ. ЕСЛИ СГИБАНИЕ БОЛЕЗНЕННО ДЛЯ ПАЦИЕНТА, ОН МОЖЕТ ВЫПОЛНИТЬ МЕСТНУЮ АНЕСТЕЗИЮ.

**Спасибо за
внимание!**