

# Резекционная трепанация черепа

Позднякова А.В. 403 гр.



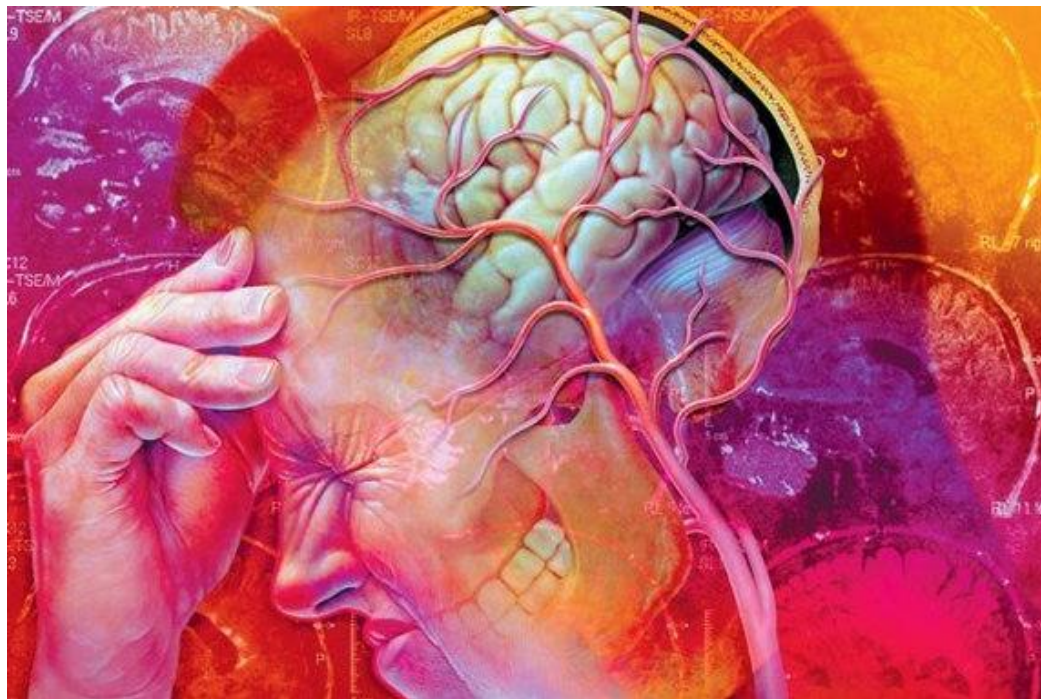
**Трепанация** (вскрытие полости черепа) – оперативный доступ, позволяющий произвести хирургическое вмешательство на мозге и его оболочках.

При резекционном методе костную пластинку удаляют, а дефект свода черепа остается незакрытым





# Декомпрессивная трепанация

- Резекционную трепанацию иногда используют для проведения декомпрессии — снижения повышенного внутричерепного давления

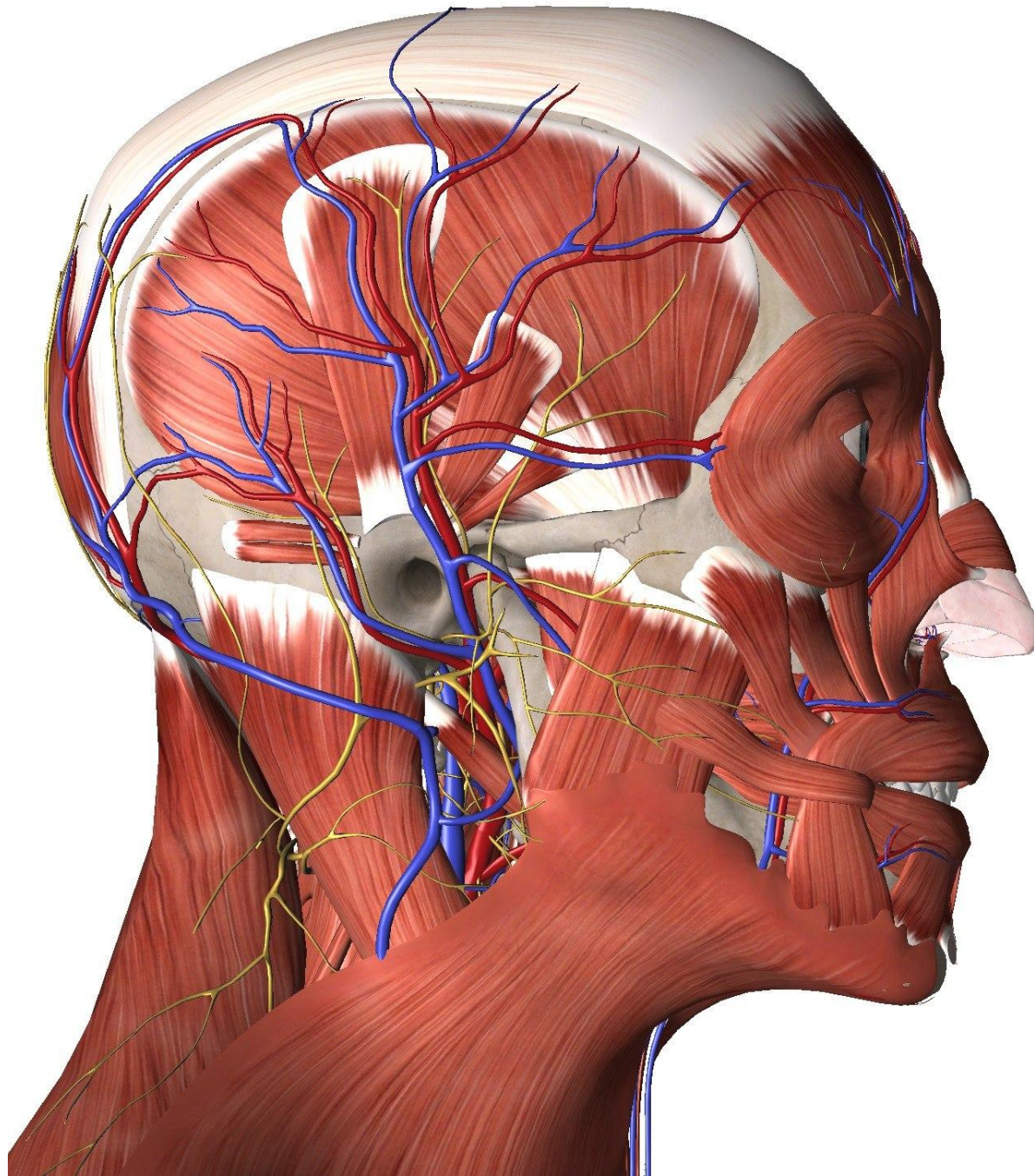


# Причины повышения давления

- Опухоли
- Гидроцефалия — избыточное скопление цереброспинальной жидкости в желудочковой системе головного мозга в результате затруднения её перемещения от места секреции (желудочки головного мозга) к месту абсорбции в кровеносную систему (субарахноидальное пространство)
- Др. заболевания, при которых невозможно удалить патологический очаг и нарастающий отек мозга

- Удаляют участок одной из костей черепа
- Рассекают твердую мозговую оболочку, в результате чего под лоскутом, состоящем из мягких тканей, образуется дополнительное пространство для выбухания мозгового вещества
- Диагноз установлен  над очагом
- Локализация неизвестна  по Кушингу

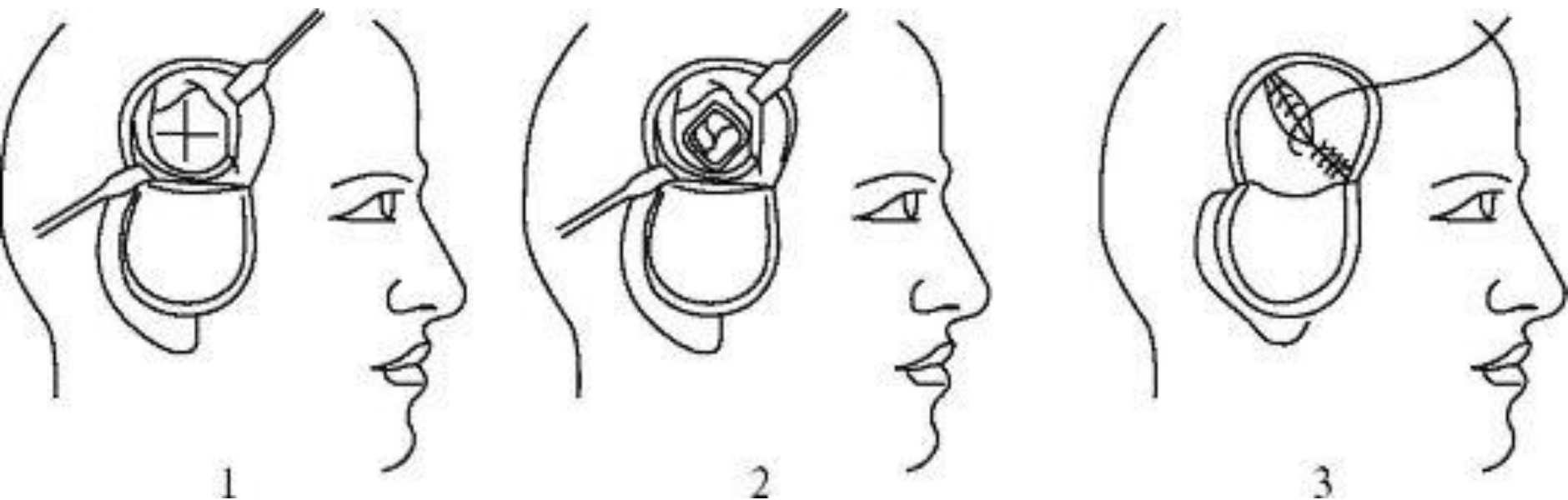




## Техника операции по Кушингу (правая височная область)

- По линии прикрепления височной мышцы производят подковообразный разрез кожи основанием книзу
- Перевязывают кровоточащие сосуды, кожный лоскут отсепаровывают от подлежащей фасции и откидывают книзу
- Рассекают фасцию и височную мышцу по ходу волокон
- Распатором скелетируют чешую на протяжении 6х7 см
- Просверливают фрезой одно отверстие в центре обнаженной кости и затем через него костными щипцами постепенно резецируют участок кости 6х7 см
- Производят поясничный прокол для уменьшения напряжения твердой мозговой оболочки





1 - образовано трепанационное отверстие и обнажена твердая мозговая оболочка; 2 - твердая мозговая оболочка рассечена, 3 - послойное ушивание раны

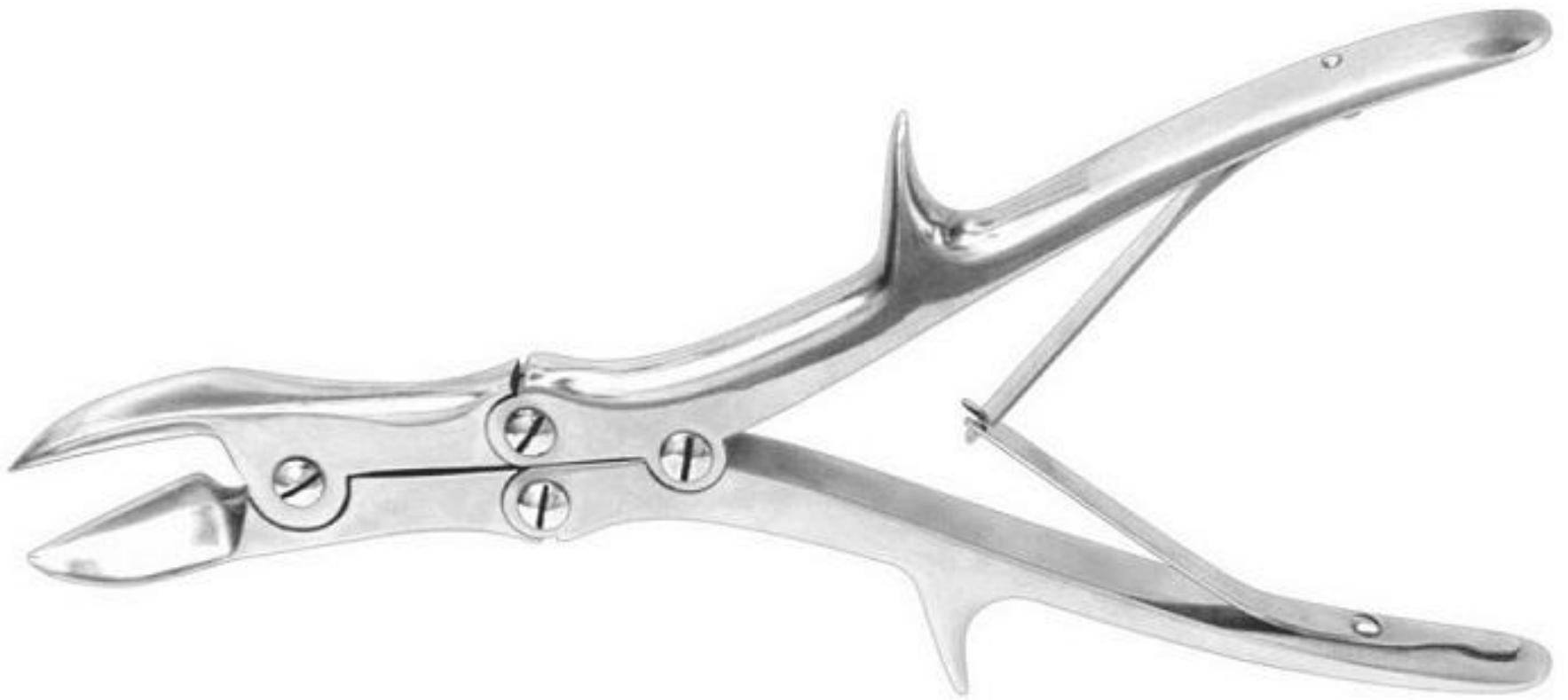
- Крестообразным разрезом рассекают твердую мозговую оболочку
- Дефект твердой оболочки закрывают фибриной пленкой
- Рану зашивают наглухо

При большом напряжении твердой оболочки рассечение ее может быть сопряжено с резким пролабированием мозга, кровотечением и другими осложнениями

# Распатор для отделения надкостницы от кости



# Щипцы костные



**Спасибо за внимание**