

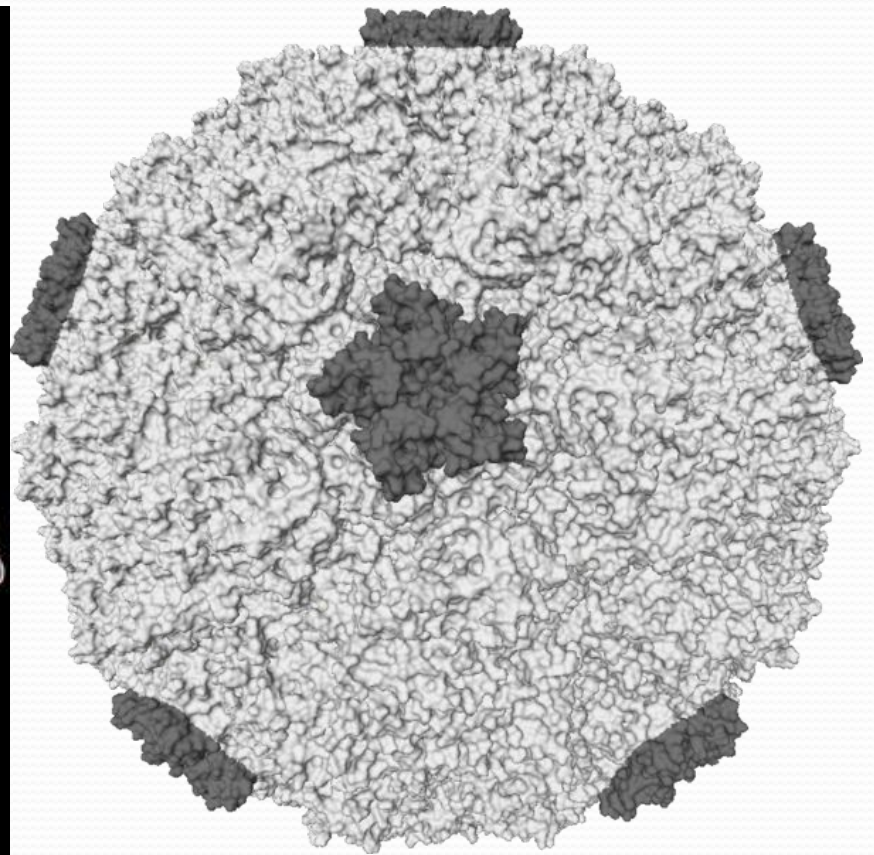
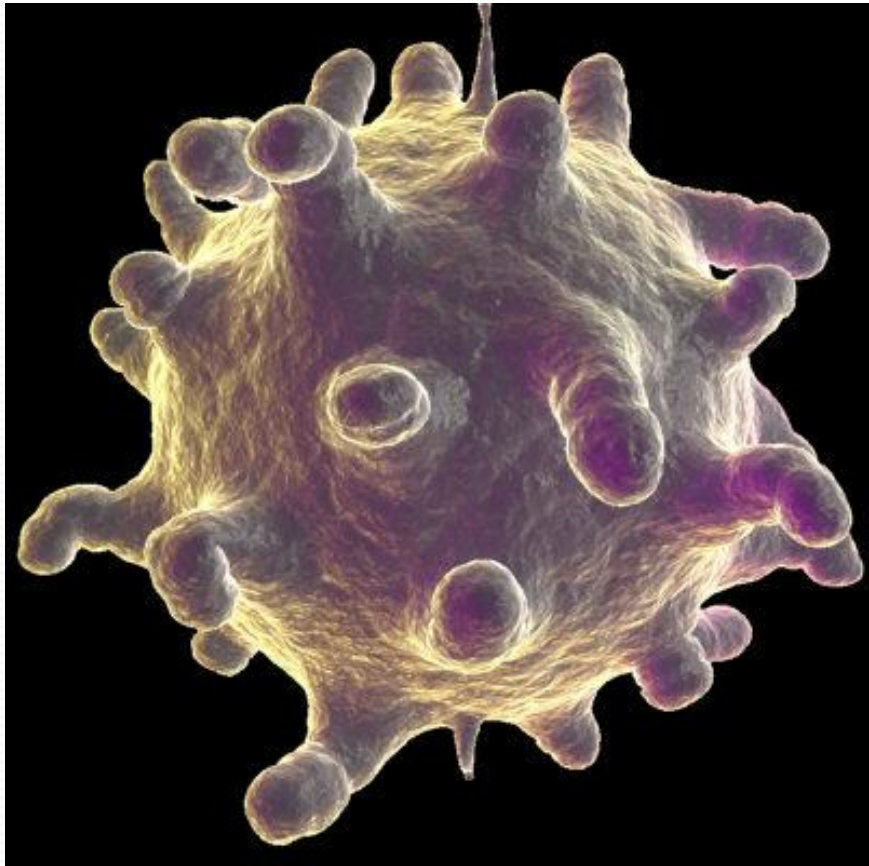
Риновиральная инфекция

- **Риновирусное заболевание**, или **заразный насморк** – острая респираторная болезнь, характеризуется преимущественным поражением слизистой оболочки носа и слабо выраженными симптомами общей интоксикации.



Краткая характеристика

- Впервые выделен в 1960 году от людей, больных острым ринитом.
- Род Rhinovirus
- Семейство Picornaviridae
- Это мелкие РНК-содержащие вирусы. Размеры вирионов 15-30 нм, основу их составляет рибонуклеиновая кислота. Кубический тип симметрии нуклеокапсида. Характерно отсутствие внешней оболочки.
- Различают около 113 серотипов



Резистентность

- Во внешней среде нестойки, в течении 10 минут инактивируются при температуре 50°C, при высушивании на воздухе большая часть инфекционности теряется через несколько минут.
- Устойчивы к эфиру и дезоксихолату натрия.



Эпидемиология

- В условиях умеренного климата риновирусная инфекция встречается в течении всего года.
- Риновирусы обуславливают 25% всех ОРВИ.
- Источником инфекции является больные и вирусонасители
- Пути распространения – воздушно-капельный. Возможно через инфицированные предметы.

Клиническая картина

- Инкубационный период 1-6 дней. Заболевание характеризуется слабо выраженными симптомами общей интоксикации; начинается остро, появляется слабость, тяжесть в голове, «тянущие» боли в мышцах. Все это на фоне субфебрильной температуры. Так же появляется слезотечение, чихание, заложенность носа с обильными выделениями, сначала водянистыми, затем слизистыми. В зеве наблюдается гиперемия дужек, миндалин.



Иммунитет

- Переболевшие риновирусным заболеванием приобретают иммунитет, в период выздоровления в крови появляются вируснейтрализующие, комплементсвязывающие и др. антитела, однако иммунитет строго специфичный, потому возможны многократные заболевания, вызванные разными серотипами.

Лабораторная диагностика

- Исследуемый материал: смыв из носоглотки, сыворотка крови.
- Экспресс-диагностика: РИФ
- Вирусологический метод:
 - Выделение вируса в культурах фибробластов эмбриона человека.
 - Индикация по ЦПД.
 - Идентификация с помощью иммунных сывороток в РИФ, РН.
- Серодиагностика (основной метод): исследуют парные сыворотки, взятые с интервалом 14-28 дней, при помощи РН, РСК. Диагностическим является нарастание титра антител в 4 раза и более.

Специфическая профилактика
и лечение отсутствует.

