

Секреты здоровых улыбок

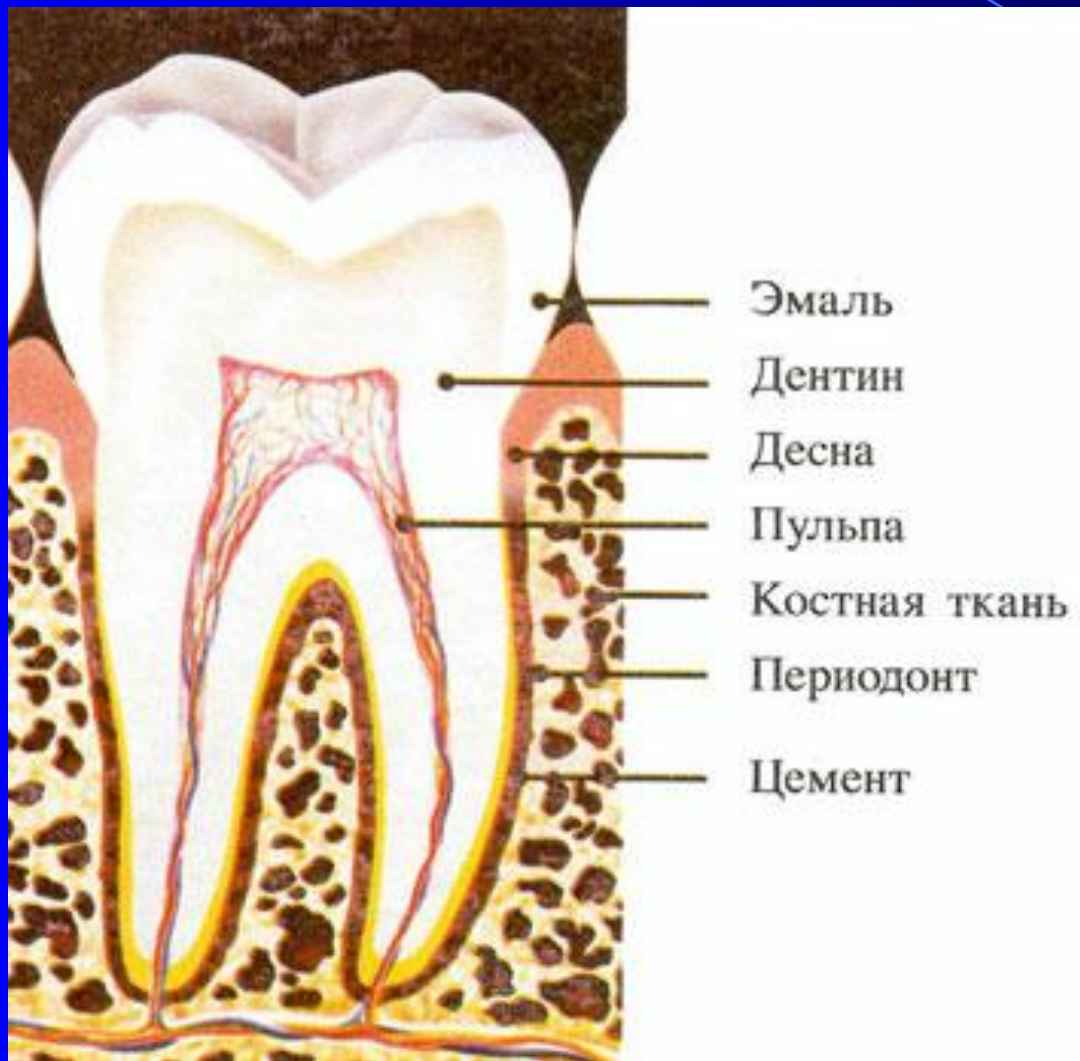


Виды зубов



1. 3-ий моляр (зуб мудрости)
2. 2-ой моляр
3. 1-ый моляр
4. 2-ой премоляр
5. 1-ый премоляр
6. Клык
7. Боковой резец
8. Центральный резец

Строение зуба

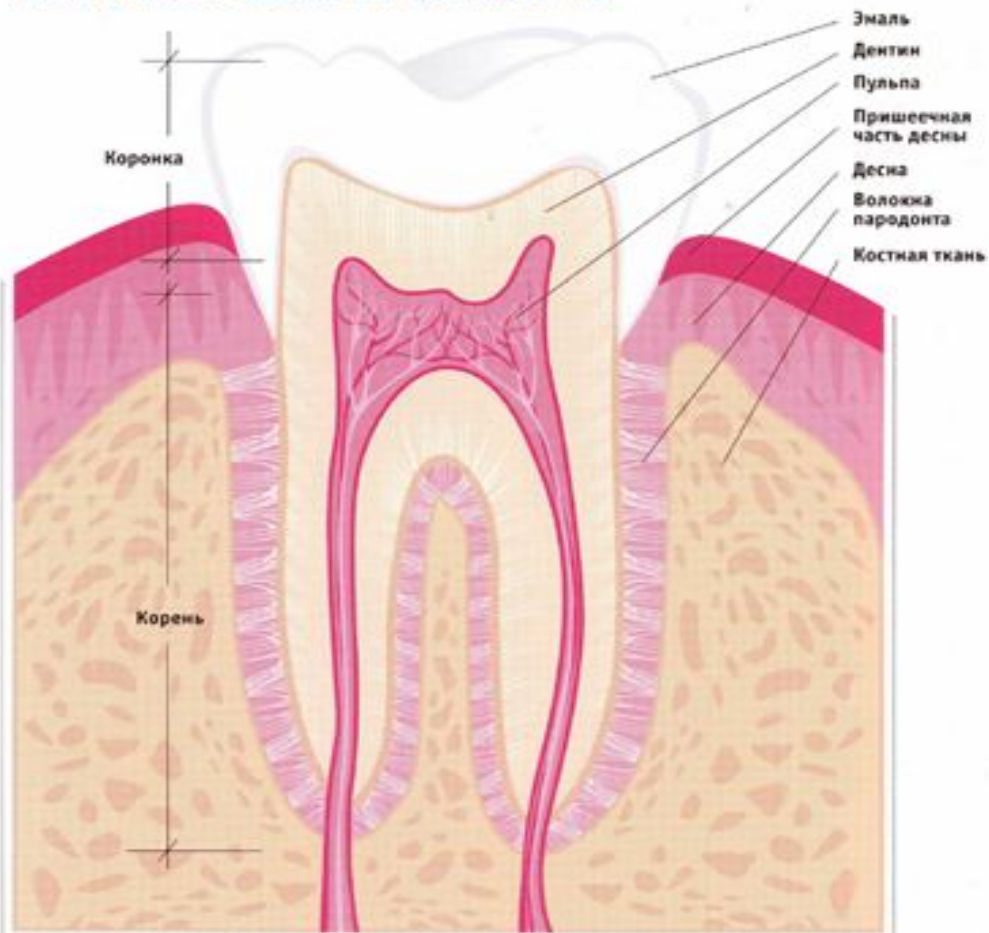


Зуб состоит из:

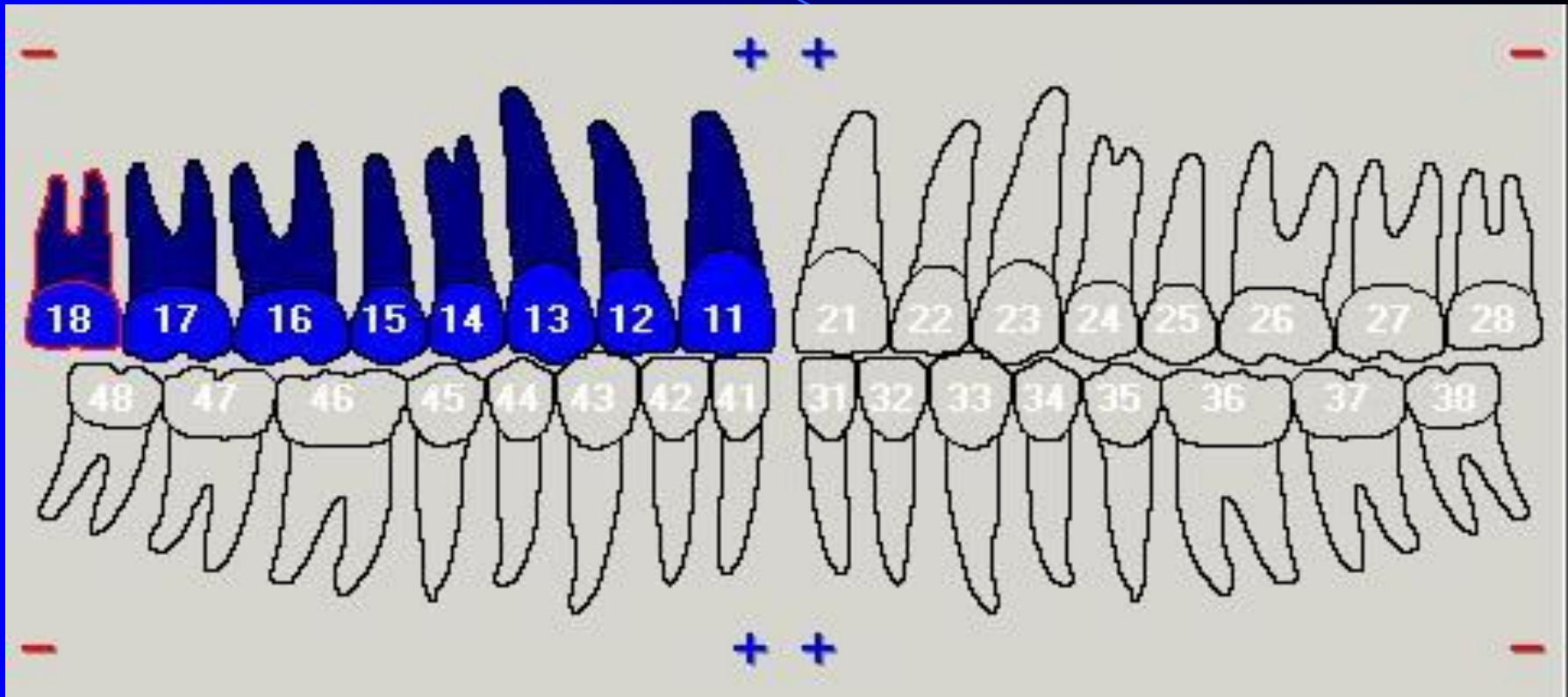
- Коронки
- Корня
- Шейки

Строение зуба

Следуйте рекомендациям стоматолога и соблюдайте правила гигиены полости рта, чтобы сохранить свои зубы здоровыми.



Зубная формула



В клинике стоматологии зубы делят по квадрантам и соответственно нумеруют зубы от 11 до 48

Фронтальные зубы



Премоляры и моляры



ОРТОГНАТИЧЕСКИЙ прикус



Кариес - что это такое?

«Кариес» (лат) - «гниение»

Кариес - это заболевание твердых тканей зуба, при котором происходит их разрушение и образуется кариозная полость

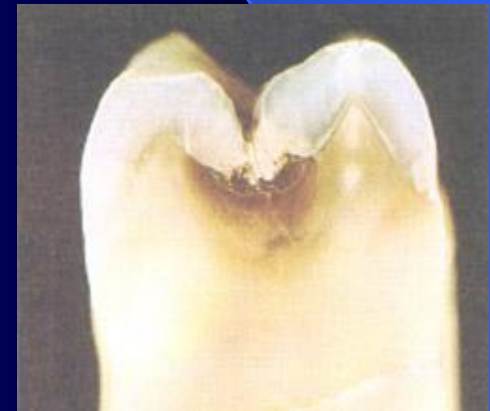


Развитие кариеса зубов

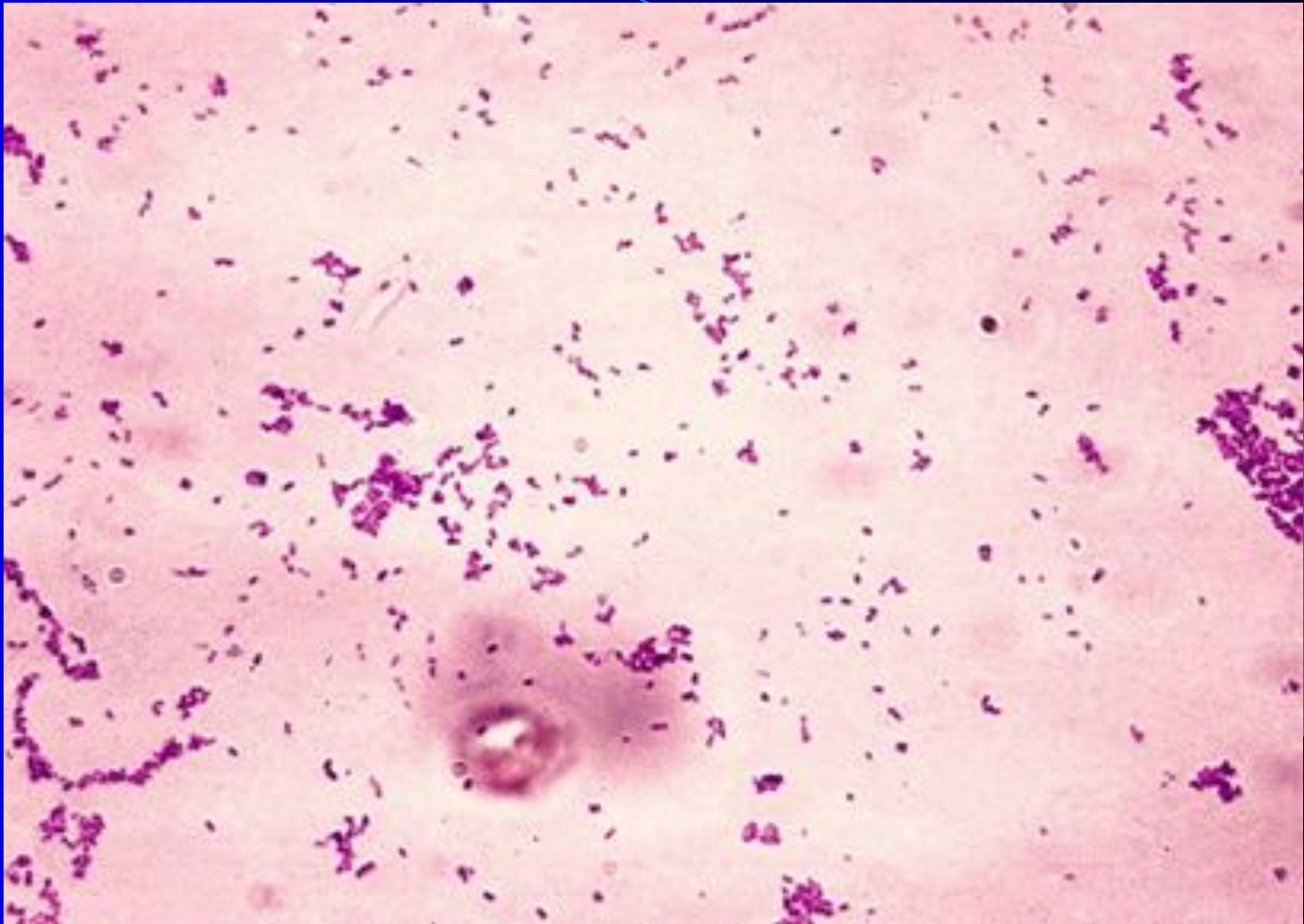
Разрушение тканей зуба происходит в результате воздействия кислоты микроорганизмов

Факторы, ускоряющие течение кариозного процесса:

- низкий уровень гигиены
- наследственность
- несбалансированное питание
- стресс



«Кариозные монстры»



Streptococcus mutans

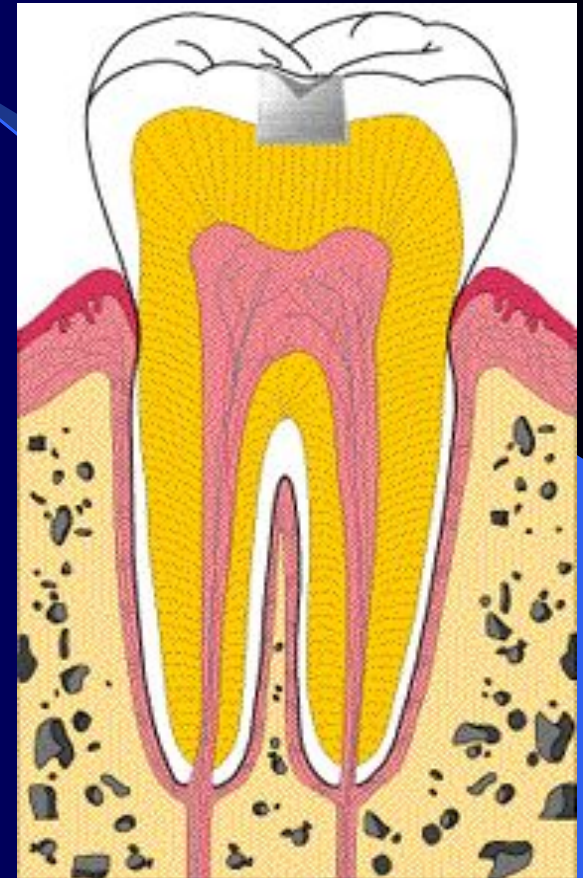
Заразен ли кариес?



В момент рождения ротовая полость младенца практически свободна от бактерий. Они поселяются там лишь в первые месяцы жизни.

Последствия кариеса

- Пульпит - воспаление пульпы
- Периодонтит - воспаление переходит с пульпы в периодонт и костную ткань.
- Проникновение бактерий в организм



Как предупредить кариес?

Единственное спасение от этих бед - тщательная гигиена и постоянная профилактика ротовой полости



- Не реже 2-х раз в год посещать стоматолога
- Ограничить количество сахара, конфет, пирожных, печенья, мучных и макаронных изделий
- Важно не количество, а частота употребления сахара!

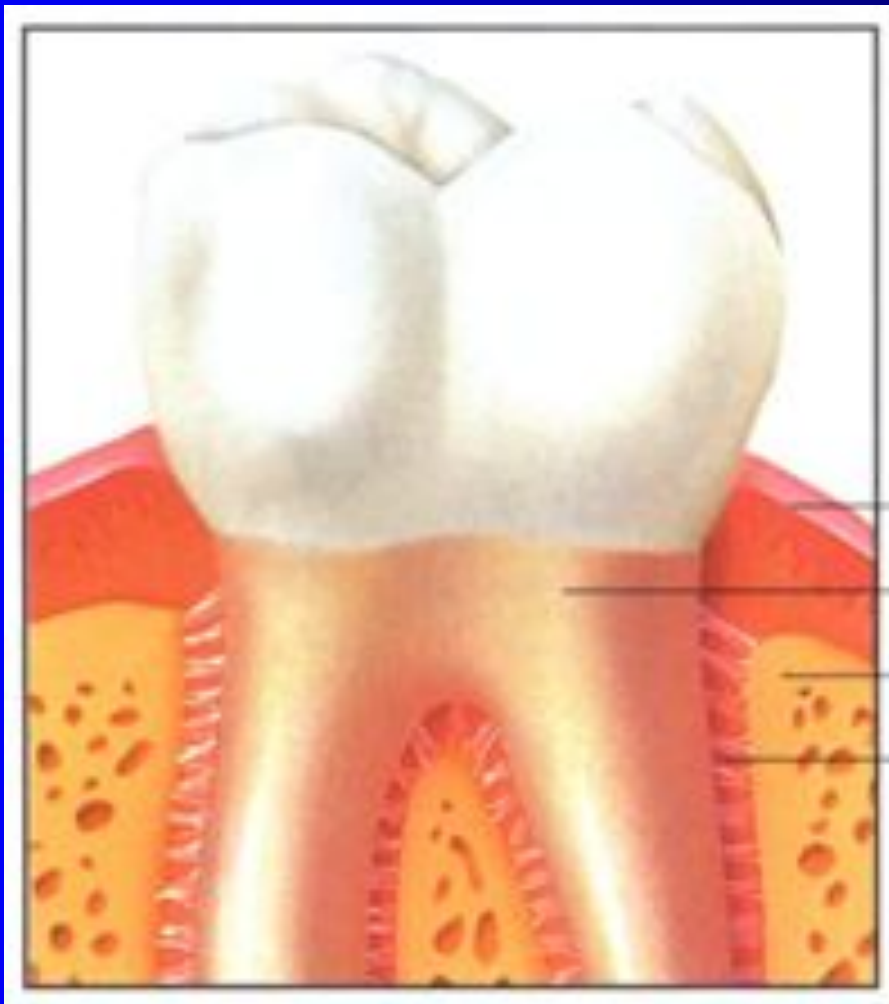
Заболевания пародонта



- 95% взрослых
- 80% детей

- $\frac{3}{4}$ населения планеты старше 35 лет страдает заболеваниями пародонта!

Что такое пародонт?



Пародонт - это комплекс тканей, которые окружают зуб и удерживают его в челюсти

- десна
- корень зуба
- костная лунка
- связки зуба

Классификация заболеваний пародонта

Заболевания пародонта

воспалительные

ГИНГИВИТ

пародонтит

дистрофические

пародонтоз

Причины заболеваний

1. Плохая гигиена полости рта
2. Курение
3. Обилие мягкой пищи
4. Прием гормональных препаратов
5. Общие заболевания
6. Травма десны краями пломб и протезов
7. Заболевания пародонта у родственников

Зубные отложения

- Зубной налет – липкая, бесцветная пленка, постоянно образующаяся на зубах
- Зубной камень – это отвердевший зубной налет, раздражающий десны



ГИНГИВИТ

Гингивит – это
воспаление десны

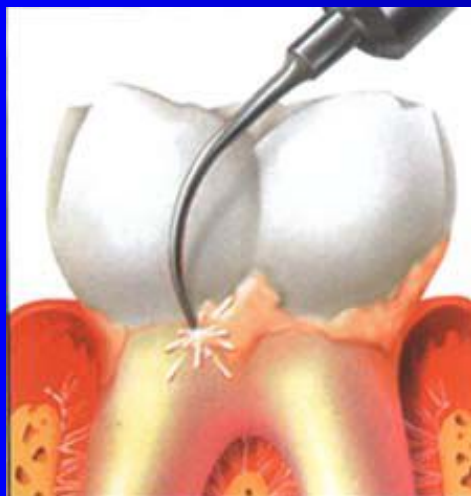
Симптомы:

- кровоточивость
- зуд
- боль



Лечение гингивита

Удаление зубных отложений - основное оружие



Профессиональная гигиена:

1. Удаление камня ультразвуковым скейлером
2. Шлифовка и полировка щеточками с пастой
3. Покрытие чувствительных зубов фторлаком

Пародонтит

Пародонтит – это следующая стадия воспаления, при которой разрушается кость и связки зуба

Симптомы:

- Подвижность зубов
- Кровоточивость
- Неприятный запах изо рта



Клинические случаи



Осложнения



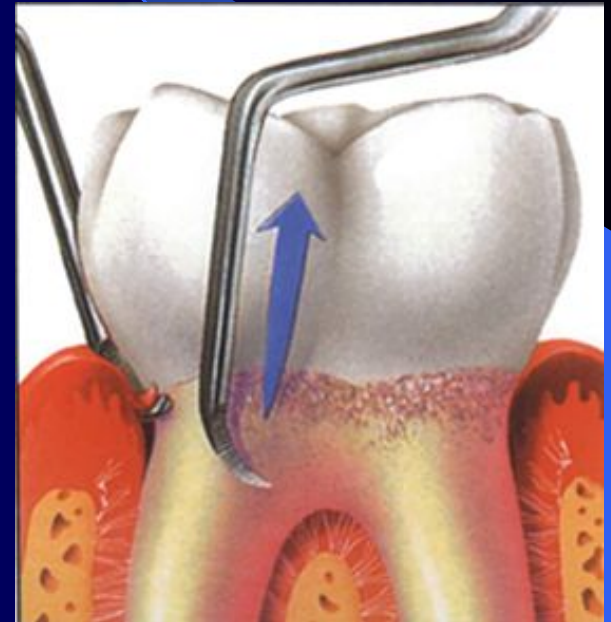
- подвижность
- потеря зуба

- инфаркт
- атеросклероз
- болезни горла
- осложнения беременности

Лечение пародонтита

Лечение эффективно только на раннем этапе!

- кюретаж - хирургическое удаление зубного камня
- хирургические операции
- фиксация или удаление подвижных зубов



Пародонтоз

- зуд десен
- чувствительность зубов
- оседание десен
- подвижность зубов
- пасты для чувствительных зубов
- покрытие зубов фторлаком
- массаж десен
- хирургическое лечение

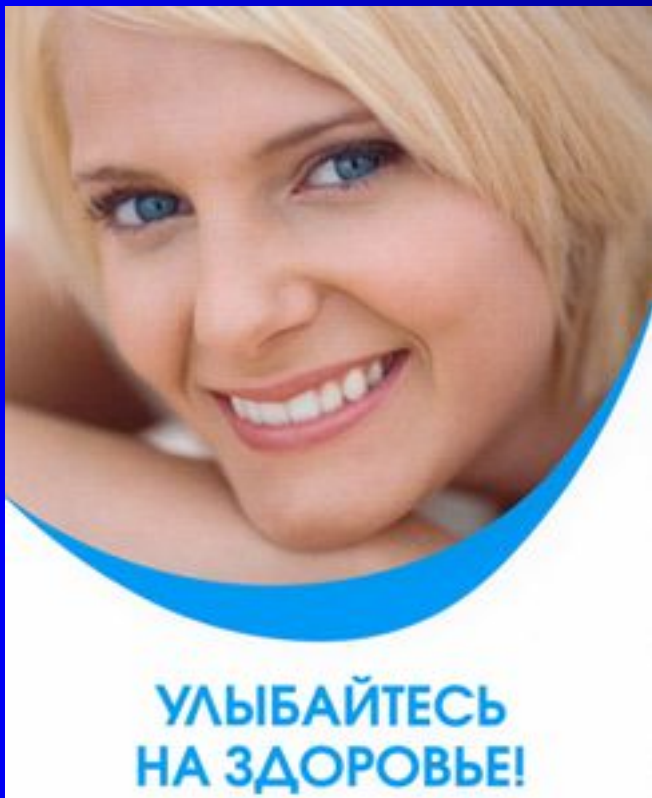


Рекомендации

1. Чистите зубы два раза в день
2. Используйте зубную пасту, рекомендуемую Вашим стоматологом
3. Меняйте зубную щетку 1 раз в 3 месяца
4. Пользуйтесь зубной нитью (флоссом) 1 раз в день
5. Используйте зубные ополаскиватели и эликсиры
6. Проходите осмотры и профессиональную гигиену полости рта 1 раз в 6 месяцев



План презентации



1. Строение зубов
2. Кариес зубов
3. Заболевания пародонта
4. Гигиена полости рта
5. Отбеливание зубов
6. Протезирование
7. Имплантация

Средства гигиены полости рта



Средства гигиены полости рта

Профессиональные и индивидуальные

Индивидуальные средства гигиены

- предметы гигиены:

1. зубные щетки
2. флоссы
3. зубочистки
4. ирригаторы
5. жевательные резинки
6. щетки для языка
7. межзубные ершики

- средства гигиены:

1. зубные пасты
2. зубные эликсиры
3. зубные ополаскиватели



Зубные щетки



Сравнительная характеристика щетины зубных щеток

натуральная щетина

- имеется средний канал
- щетинки с заусеницами
- поверхность пористая
- конец щетины расслаивается

искусственное волокно

- канал отсутствует
- гладкая беспористая поверхность
- конец волоска закруглен

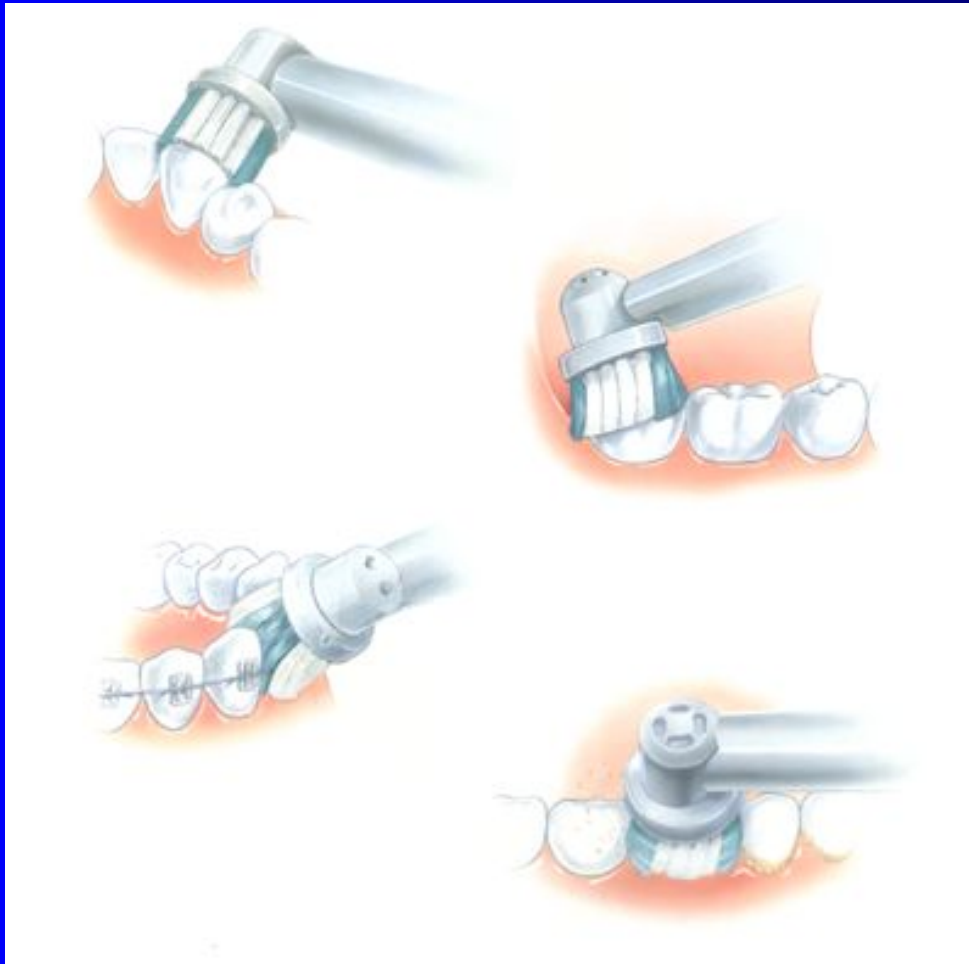


Правила использования



- После чистки зубов промывать зубную щетку под струей воды и тщательно очищать от остатков пищи
- Хранить в стакане головкой вверх
- Менять зубную щетку нужно обязательно один раз в 2-3 месяца

Электрические зубные щетки



Не рекомендуется при:

- Очень подвижных зубах
- Чувствительности зубов
- Серьезных заболеваниях сердца

Правила чистки зубов



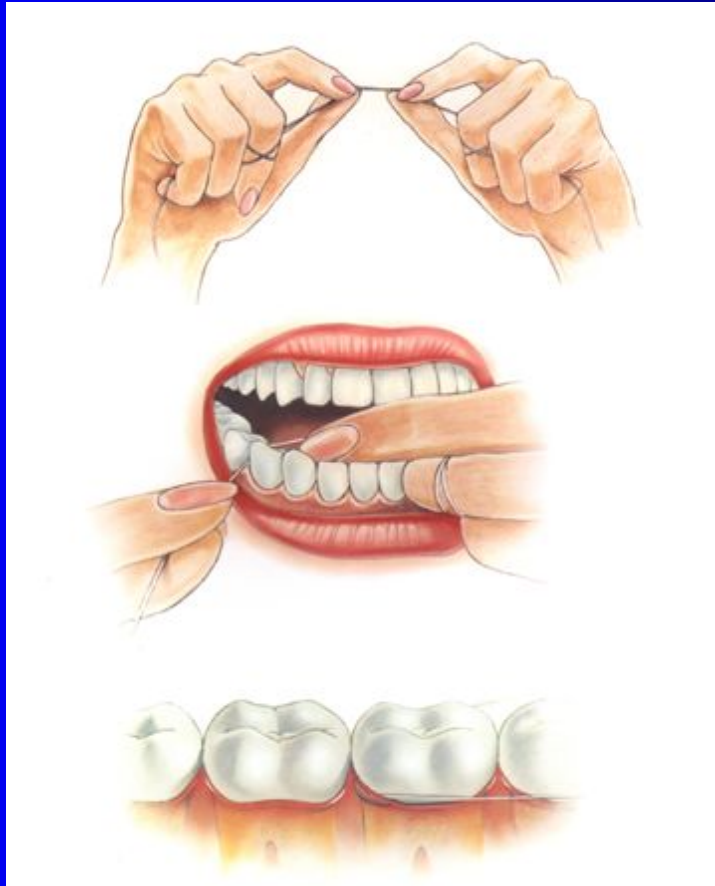
Зубные пасты



Зубочистки



Зубные нити (флоссы)



Межзубные ершики



Щетки для очистки языка

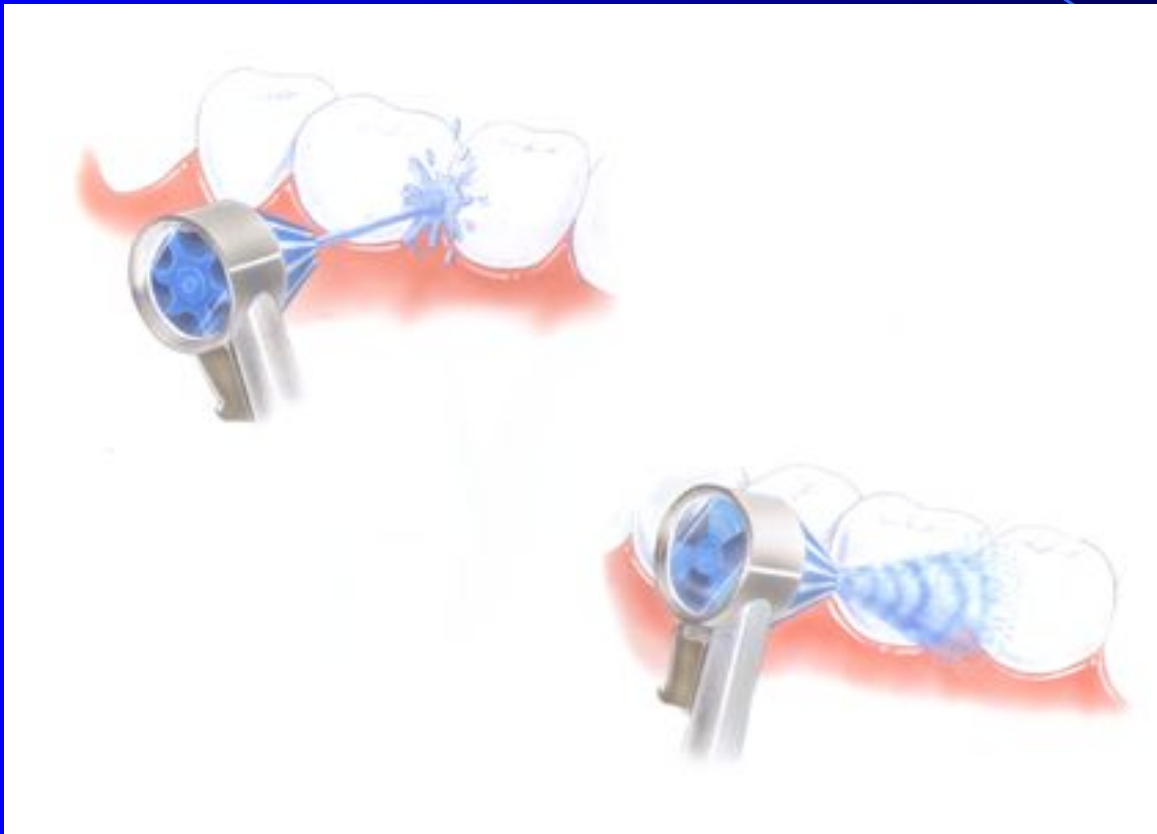


Эликсиры и ополаскиватели

Предназначены для полоскания рта после чистки зубов и приема пищи



Ирригаторы



- ГИДРОМАССАЖ ОКАЗЫВАЕТ ОЧИЩАЮЩЕЕ И МАССИРУЮЩЕЕ ДЕЙСТВИЕ
- К ВОДЕ МОЖНО ДОБАВИТЬ ЛЕКАРСТВЕННЫЕ ВЕЩЕСТВА

Жевательные резинки

- следует использовать и детям, и взрослым
- употреблять жевательные резинки без сахара
- пользоваться после каждого приема пищи и сладостей
- жевать не более 10 минут после приема пищи
- не рекомендуется бесконтрольное употребление



Индивидуальная гигиена не
заменит профессиональную!



Спасибо за внимание!



21.02.2018

28

*

45

Отбеливание

Почему все захотели иметь белоснежную улыбку?

- белые зубы позволяют человеку среднего или пожилого возраста чувствовать себя моложе на 10 лет!
- Белоснежная улыбка помогает расположить к себе собеседника;
- многие люди утверждают, что после отбеливания в их жизни происходили самые радикальные изменения к лучшему!



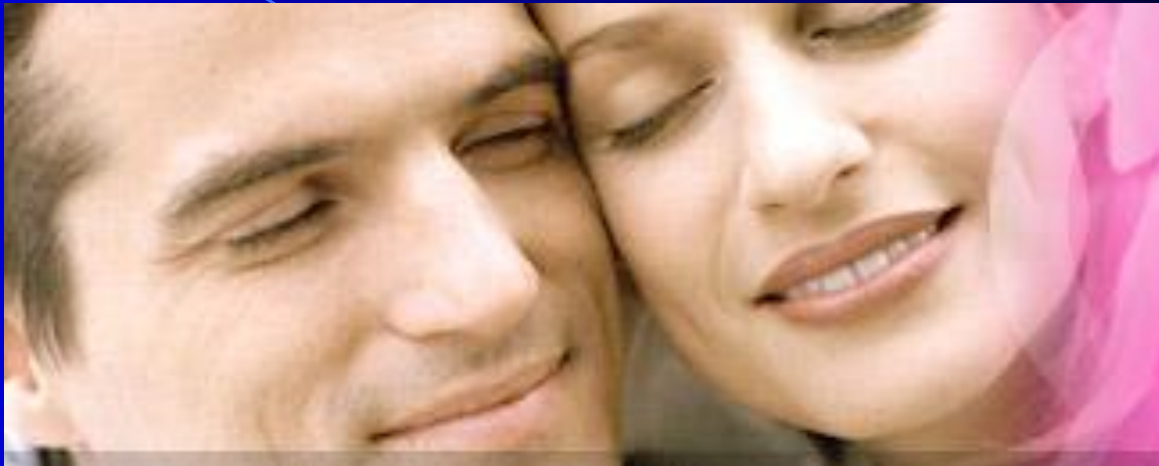
Большинство людей отмечают у собеседника здоровую, ослепительную улыбку!

Для многих из наших пациентов
яркий и белый цвет символизирует:

Юность,
Здоровье,
Физическую
привлекательность,



*Успешность,
Харизматичность,
Финансовую стабильность,
Респектабельность...*



сейчас это стало еще и модно!

Естественное стремление человека к красоте имеет свое «стоматологическое» проявление.

Прежде всего, это проявляется в гармонии улыбки.



Обнажение красивых, ровных зубов во время общения является признаком здоровья, уверенности в своих силах и душевного равновесия.

Это оказывает влияние на психо-эмоциональный статус, осознание общественной значимости, межличностные взаимоотношения.

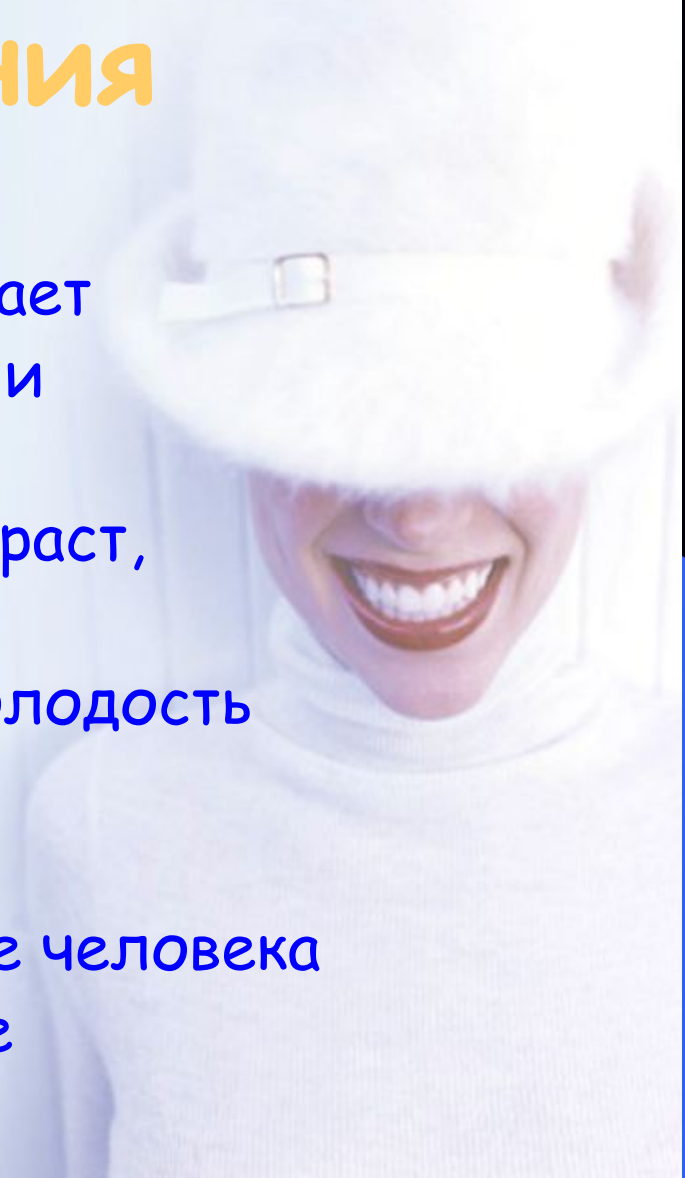


Светлые же зубы лишь подчеркивают «высокую» степень этих качеств.

Доводы за и против отбеливания

+

- Улыбка сама по себе располагает и способствует успеху в бизнесе и в личных отношениях
- Белый цвет зубов создает контраст, и это красиво.
- Белый цвет символизирует молодость и чистоту
- Белые зубы требуют ухода, и, соответственно, говорят о статусе человека
- Белые зубы говорят о здоровье



Доводы за и против отбеливания

—

- Отбеливать зубы вредно?
- При отбеливании зубов разрушается эмаль?
- Зубы должны иметь естественный цвет?
- Отбеливание нельзя делать часто?



Цвет зубов

Почему одни зубы нам кажутся белыми, а другие темными?

Эмаль – это всего лишь рассеивающая структура, покрывающая дентин.

В отбеливании наши действия в основном направлены на дентин!



Темный зуб - это зуб с напитанным пигментами дентином.

Белый зуб - это зуб со светлым дентином.

V1 A1 B2 D2 A2 C1 C2 D4 A3 D3 B3 A3.5 B4 C3 A4 C4

Каковы причины окрашивания зубов?

Внешние:

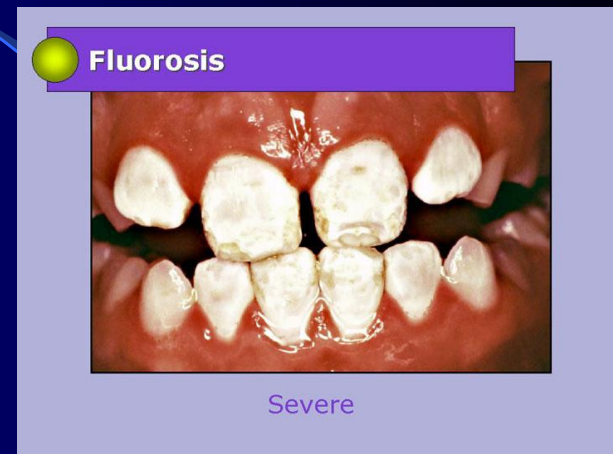
- Зубной налет
- хромогенные бактерии, вызывающие зеленое, коричневое или черное окрашивание, чаще всего наблюдаемое, например, в пришеечной области у детей.
- все виды табака (сигареты, трубки, жевательный табак)
- Различные полоскания для рта, горла: (хлоргексидин)
- Напитки (крепкий черный и зеленый чай, кофе, красное вино, кола и любые другие газированные напитки, даже минеральная газированная вода)
- Пища (карри, растительные масла, прожаренная еда, красители, ягоды (черники, черёмухи итп), свекла, соевый соус и т.д.)
- Заболевания общие и местные
- Препараты железа
- Профессиональные вредности
(медь, свинец на производстве).

*



Внутреннее окрашивание зубов до прорезывания

- Болезни крови
- Болезни печени
- Прием детьми антибиотиков
(тетрациклиновые зубы)
- Флюороз -- нарушение цвета и структуры зуба
из-за большого количества фтора,
поступающего в организм с водой и пищей.
- Нарушение развития эмали и дентина
(гипоплазия эмали).



Внутреннее окрашивание зубов после прорезывания

- Травма зуба
- Кариес
- резорцин-формалиновые зубы
- Возраст
- длительное, многолетнее курение
- долговременное применение некоторых пищевых продуктов.



Идеальный пациент должен:

- иметь желание сделать процедуру отбеливания!!!
- быть в возрасте от 18 до 55 лет
- иметь пигментацию зубов
желтого цвета
- быть способным выполнять
рекомендации врача
после процедуры
отбеливания.



Противопоказания к отбеливанию зубов

Общие:

1. несовершеннолетие пациента
2. беременность
3. кормление грудью
4. аллергия на составляющие отбеливающего геля
5. курение !!!



Противопоказания к отбеливанию зубов

Местные противопоказания к отбеливанию могут быть устранены после стоматологического лечения!

1. Наличие несостоятельных пломб
2. трещины зуба
3. наличие кариозных полостей
4. плохая гигиена полости рта
5. заболевания пародонта.
6. при ортодонтическом лечении.
7. наличие протезов ("мостов") на зубах, которые видны при улыбке.
8. наличие заболеваний слизистой оболочки полости рта.

*

Системы отбеливания: непрофессиональные профессиональные

клинические

*в клинике при
обязательном
присутствии врача
(часовая процедура)*

С активатором
*(синяя лампа,
ультрафиолет,
лазер)*

Без
активатора

домашние

Домашнее применение
*(определенное
количество часов в
течении нескольких
дней)*

Каппы с гелем

Непрофессиональные СИСТЕМЫ

- Отбеливающие пасты
- Отбеливающие ополаскиватели
- Отбеливающие лаки
- Отбеливающие полоски;
- Добавки к пастам (в виде капель);
- Наклеивающиеся на зубы штрипсы

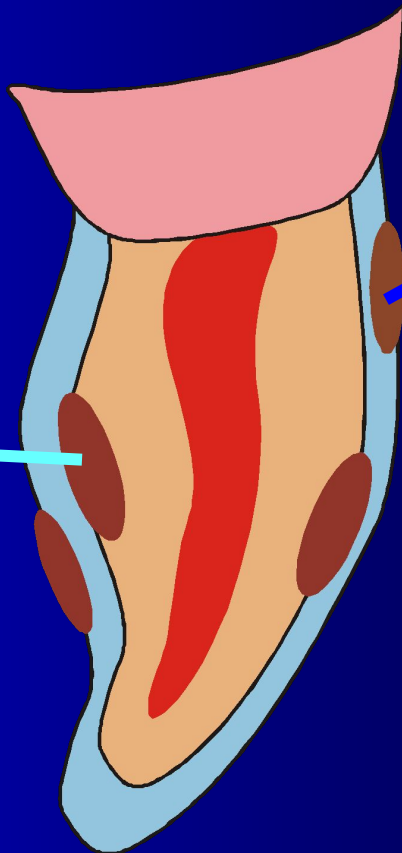


Отбеливание и осветление? В чем разница?



отбеливание

**зуб с
пигментами в
дентине**



осветление

**зуб с
пигментами на
эмали**



Отбеливающие зубные пасты

существует два механизма отбеливания:

- механическое (абразивное) отбеливание -- это стирание потемнений и налета.
- химическое осветление, когда активные соединения расщепляют окрашивающий зубной пигмент.
- Многие отбеливающие пасты сочетают в себе оба этих метода.

Жевательные резинки???

Отбеливающие полоски и лаки

- Отбеливающие полоски -- это полоски с гелем на основе перекиси водорода, которые как пластырь клеятся на зубы.
- Отбеливающие лаки -- это прозрачный отбеливающий гель, который кисточкой наносится на зубы, затем застывает и держится, пока не смоеется слюной.



Отбеливающие полоски и отбеливающие лаки к 2007 году были сняты с производства вследствие безрезультатности использования.

*

Домашнее отбеливание



Профессиональное отбеливание зубов



Discus Dental, Ultradent...



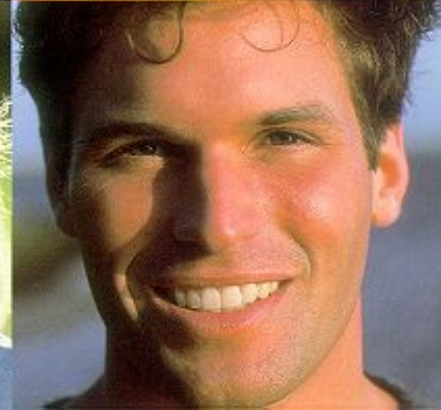
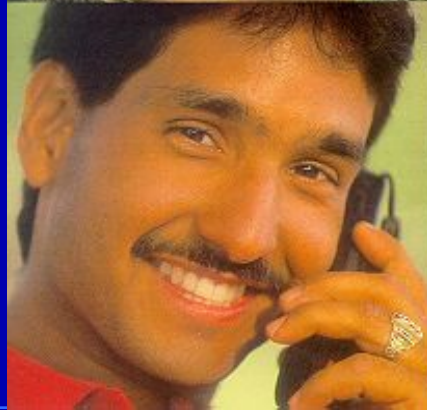
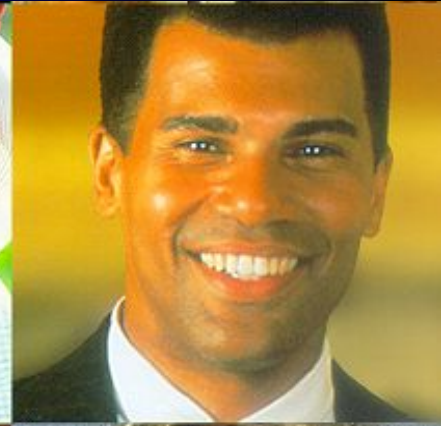
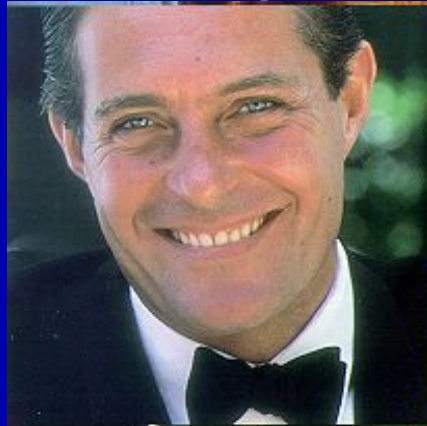
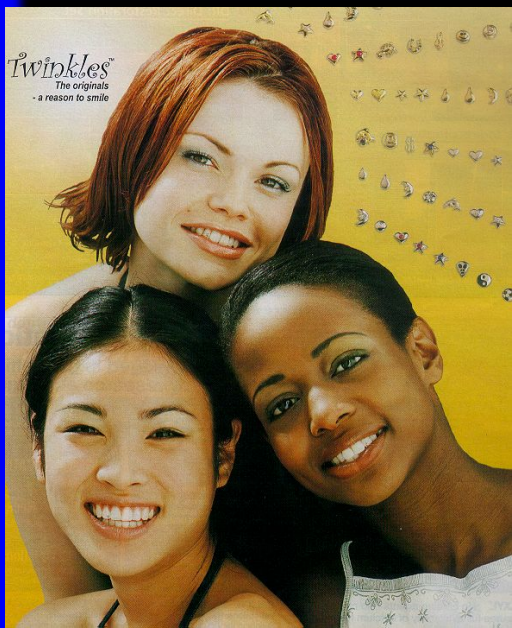


Наиболее часто встречаемые вопросы



*

Спасибо за внимание!



Протезирование



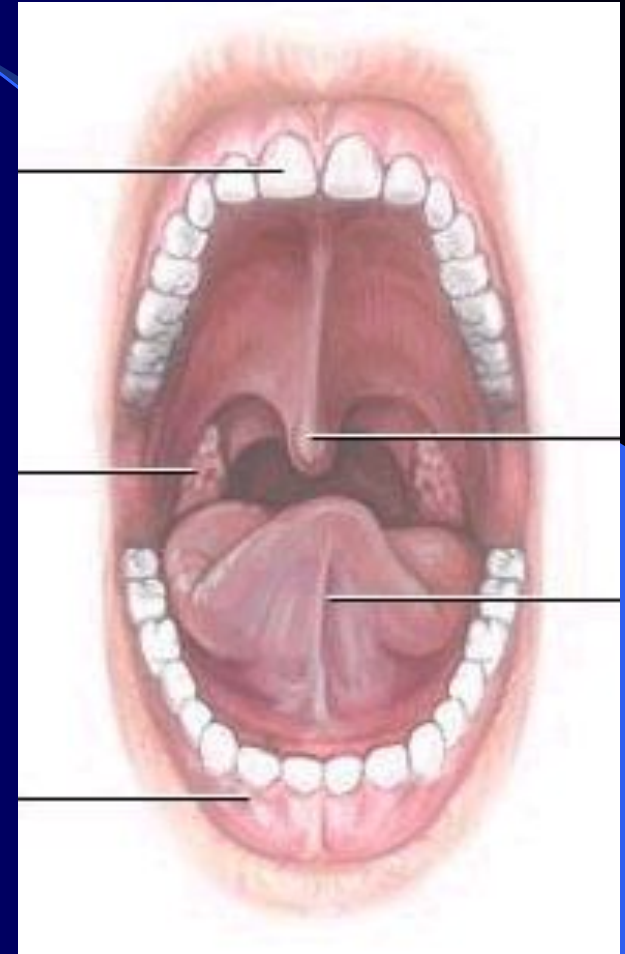
Протезирование - это лечение с помощью протезов, направленное на восстановление функций зубочелюстной системы

Протезирование



Зубочелюстная система

- Зубочелюстная система – это челюсти и зубы
- Зубы образуют непрерывный зубной ряд, распределение жевательной нагрузки происходит равномерно на все зубы
- При потере одного зуба из жевания выключается два зуба. Нагрузка уже не будет равномерной



Зубочелюстная система



Зубочелюстная система



Зубы не являются обособленной частью человеческого организма, а представляют единый комплекс с ним.

Зубочелюстная система



Керамические вкладки



Вкладки на модели

- Вкладки напоминают пломбу
- Применяются при лечении кариеса

Виниры

Принцип фиксации
напоминает способ
прикрепления
искусственных
ногтей



До и после использования виниров



Обработка под культевую вкладку



Фиксация культевой вкладки



Искусственные коронки

Искусственная коронка - это протез, покрывающий коронку естественного зуба



Мостовидные протезы



Имеют в своем составе две опоры и промежуточную часть, соответствующую недостающим зубам

Частичные съемные протезы



Используются при значительной потере зубов, когда дефект не возможно возместить мостовидным протезом



Полные съемные протезы

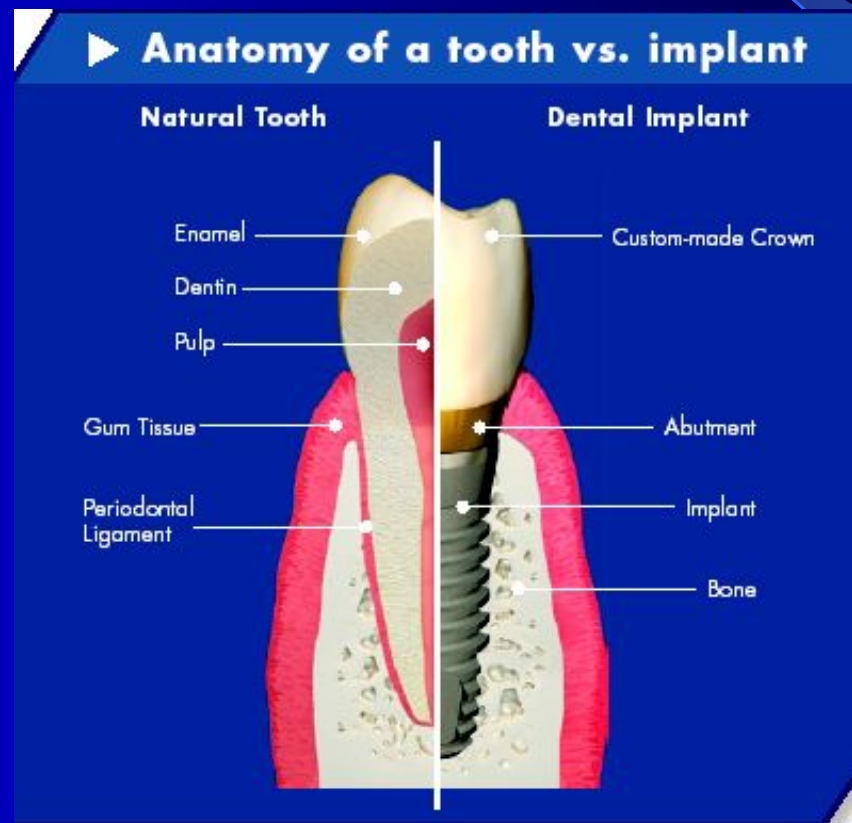


Имплантация



Имплантация

Утрата зубов является серьёзной медицинской и социальной проблемой!

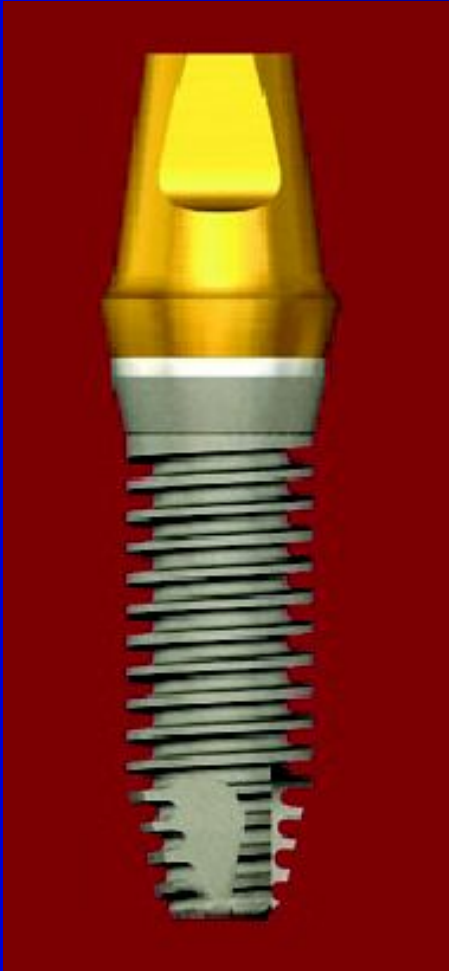


Имплантация



Имплантация – это метод вживления искусственного корня (имплантата) в верхнюю или нижнюю челюсть

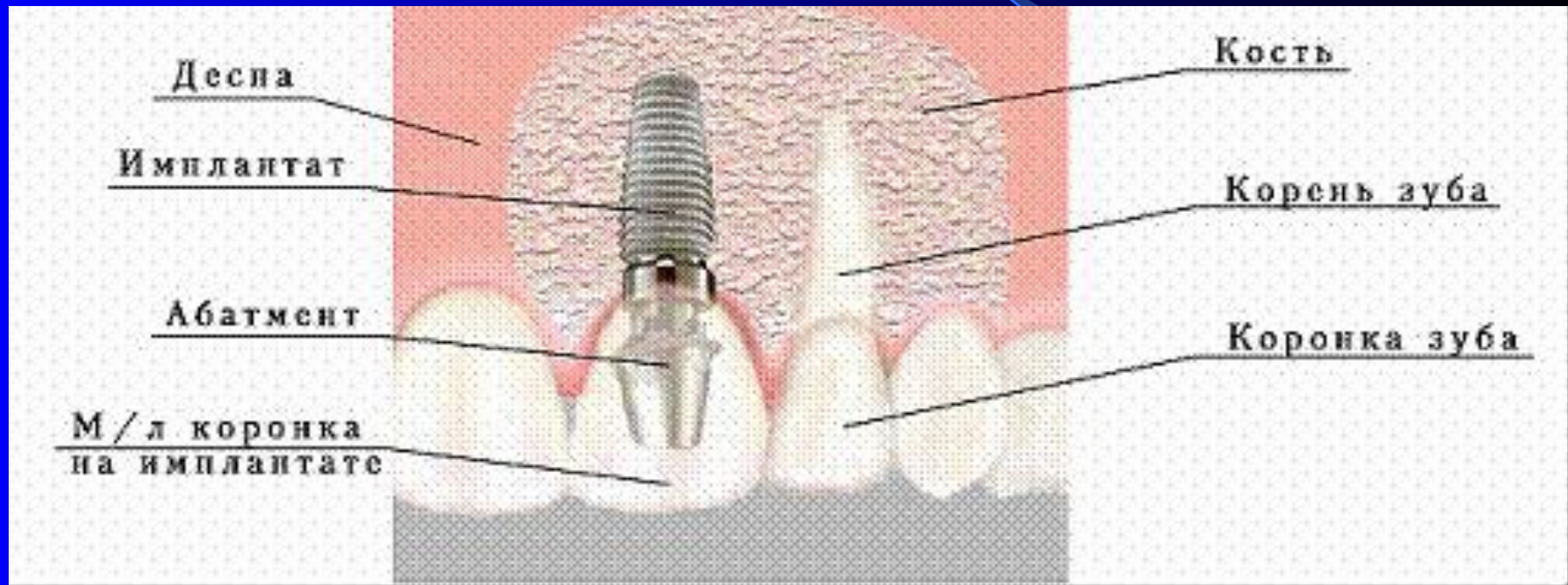
Зубной имплантат



Конструкция
имплантата:

- 1 - ТИТАНОВЫЙ ВИНТ
- 2 - абатмент

Внутрикостные имплантаты



Клиническое применение



До и после имплантации



Возраст – не противопоказание для имплантации!

