

**СЕМИОЛОГИЯ,
КЛИНИЧЕСКАЯ ЭПИДЕМИОЛОГИЯ
И
ДОКАЗАТЕЛЬНАЯ МЕДИЦИНА**

*Зорин Никита
Александрович*

Московское отделение ОСДМ



Какая связь у КЭ с семиологией?

- Классическая медицина – чрезвычайно мифологизированная практика (это не сознается и не признается)
- Семиология – объясняет то, как происходит мифологизация к.л. явления
- КЭ - демифологизирующая дисциплина
- Методология КЭ (РКИ –слепой контроль, применение плацебо) их



СЕМИОЛОГИЯ

(от греч. “ ЗНАК ”)

- Наука о знаках

ИЛИ

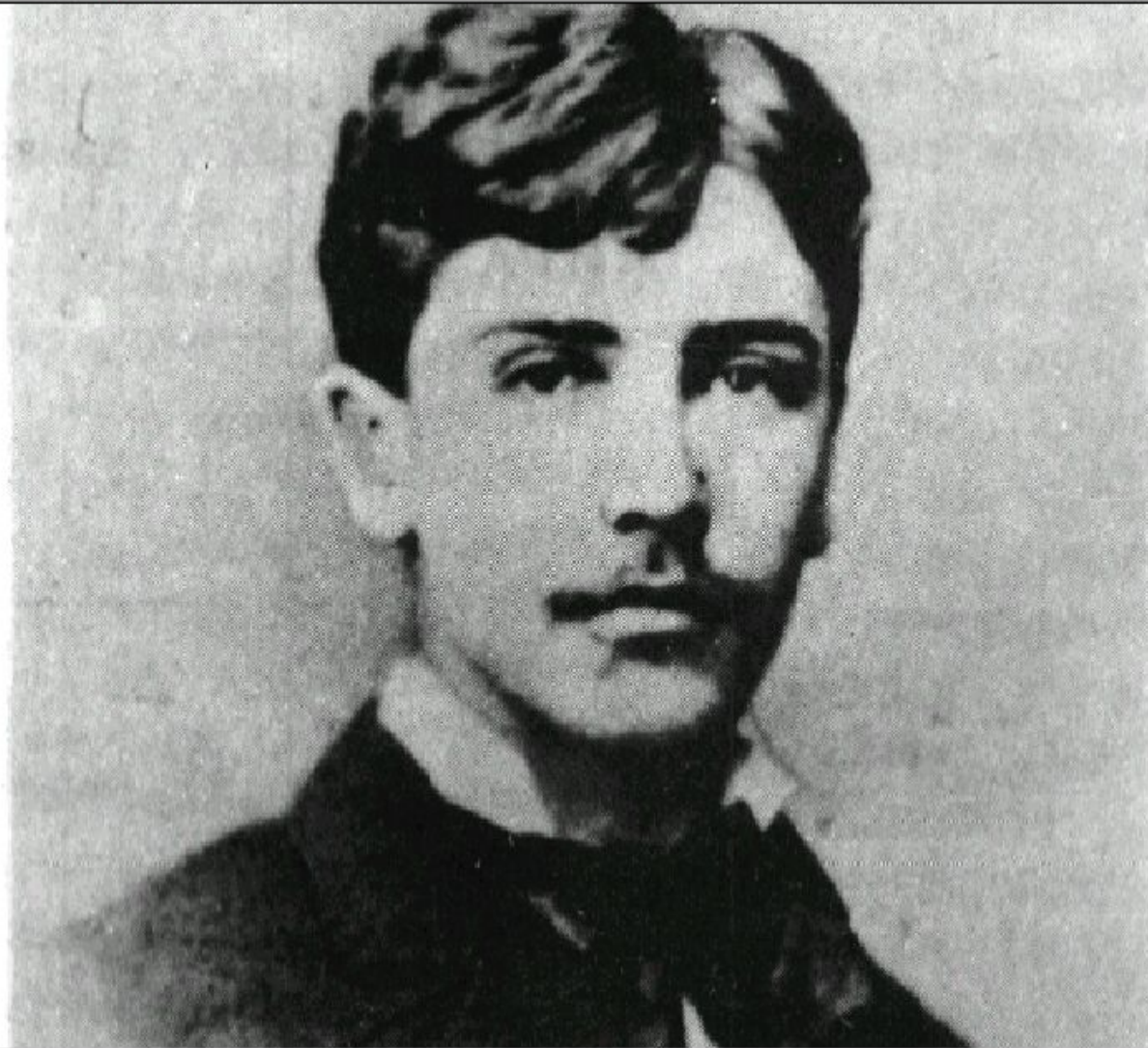
- “ Общая теория (или комплекс научных теорий), исследующая свойства знаковых систем ... ”

(пример таких систем - языки)

Философско-энциклопедический словарь 1983 г.



Фердинанд Де Соссюр



«Соссюоровский» знак

Явление
материального
порядка - звук

Явление
психического
порядка

АКУСТИЧЕСКИЙ ОБРАЗ
(The Table; Le Table; СТОЛ)

Концепт (в наиболее известном виде –
некий предмет в виде плоскости,
с ножками или без, на который кладут
предметы)

СЛОВО -
ПОНЯТИЕ

Количество означающих –
неисчерпаемо. Всегда можно придумать
еще один язык для обозначения стола

«Соссюоровский» знак (или наоборот)



Означающее (S1) +

Идеального
материализация

Любовные чувства (S2)

ЛЮБОВЬ : S

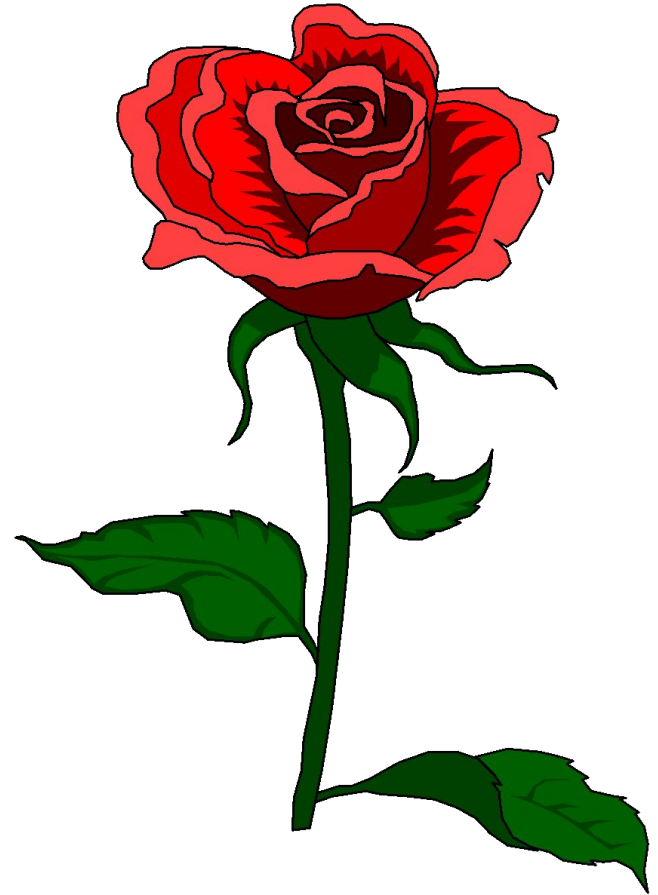
Механизм «работы» Знака

(Фигура - фон) - «Мерцание» бессознательного



Важные составляющие знака

- **Имя**, знак – это полноценная часть объекта, принадлежащие ему в такой же степени, как и объективные качества
- Материализация идеальных понятий/«идеализация» материального мира
- Знак содержит в себе «аффективный заряд» (и вызывает ответный аффект).



Четыре знаменитых

структуралиста

Мишель
Фуко

Жак Лакан

Клод Леви

Стросс

Ролан
Барт
рис. Мориса Анри



Ролан Барт *Roland Barthes*



Французский
ЛИНГВИСТ,
литературовед

,
СЕМИОЛОГ.

На русском издано в частн.:
«Избранные работы.
Семиотика и поэтика»
М. Прогресс 1989.

1915 - 1980

Различные определения мифа:

- Обыденное: *миф* - от греч. предание, сказание.
Архаич. повеств. о деяниях богов и героев, за которыми стояли фантастические представления о мире, об управляющих им богах и духах.
- *Мифология*: форма общественного сознания; способ понимания природной и социальной действительности на ранних стадиях обществ.
развития.

Филос. энциклопедич. словарь 1983 г. (советского периода)

Определения мифа согласно Ролану Барту:

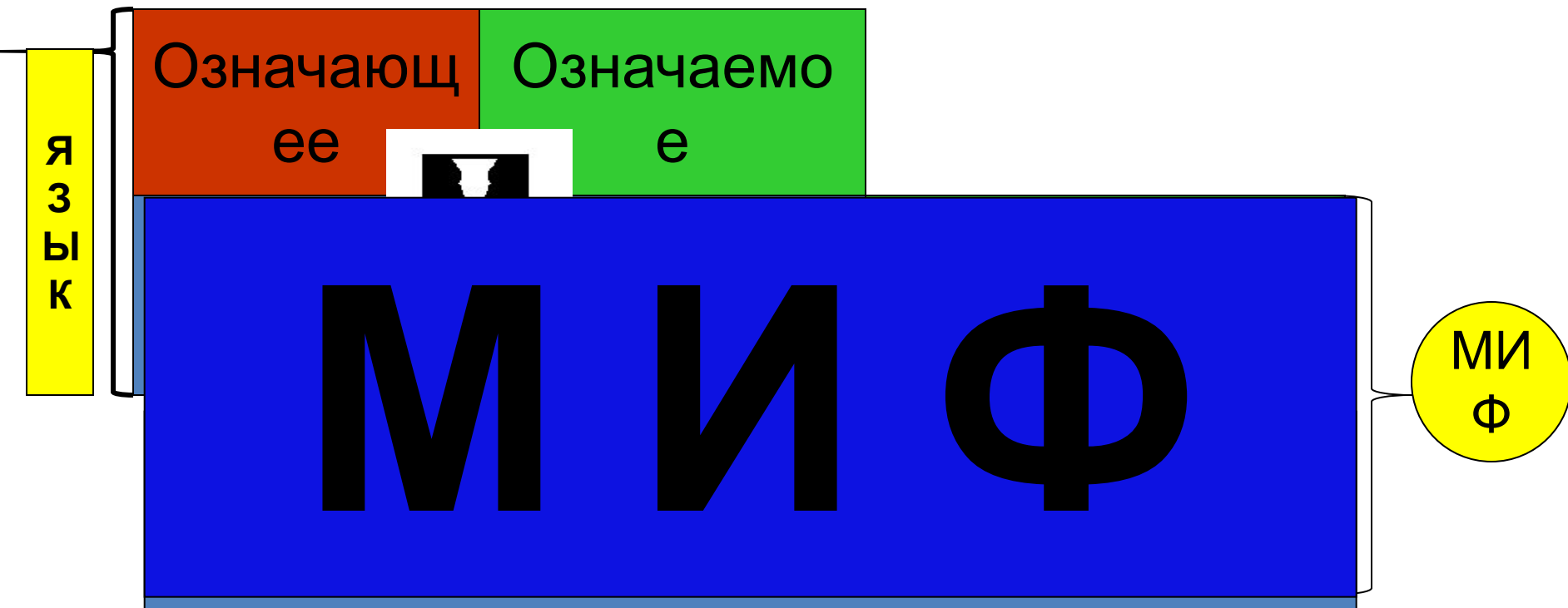
- *Миф - это слово, высказывание*
- Миф - сообщение, коммуникативная система

(сообщение с навязанным смыслом).

- Миф - семиологическая структура особого типа. Точнее: **вторичная семиологическая система.**

Бартовская схема мифа

Вторичная семиологическая система



МИФ ПЛАЦЕБО

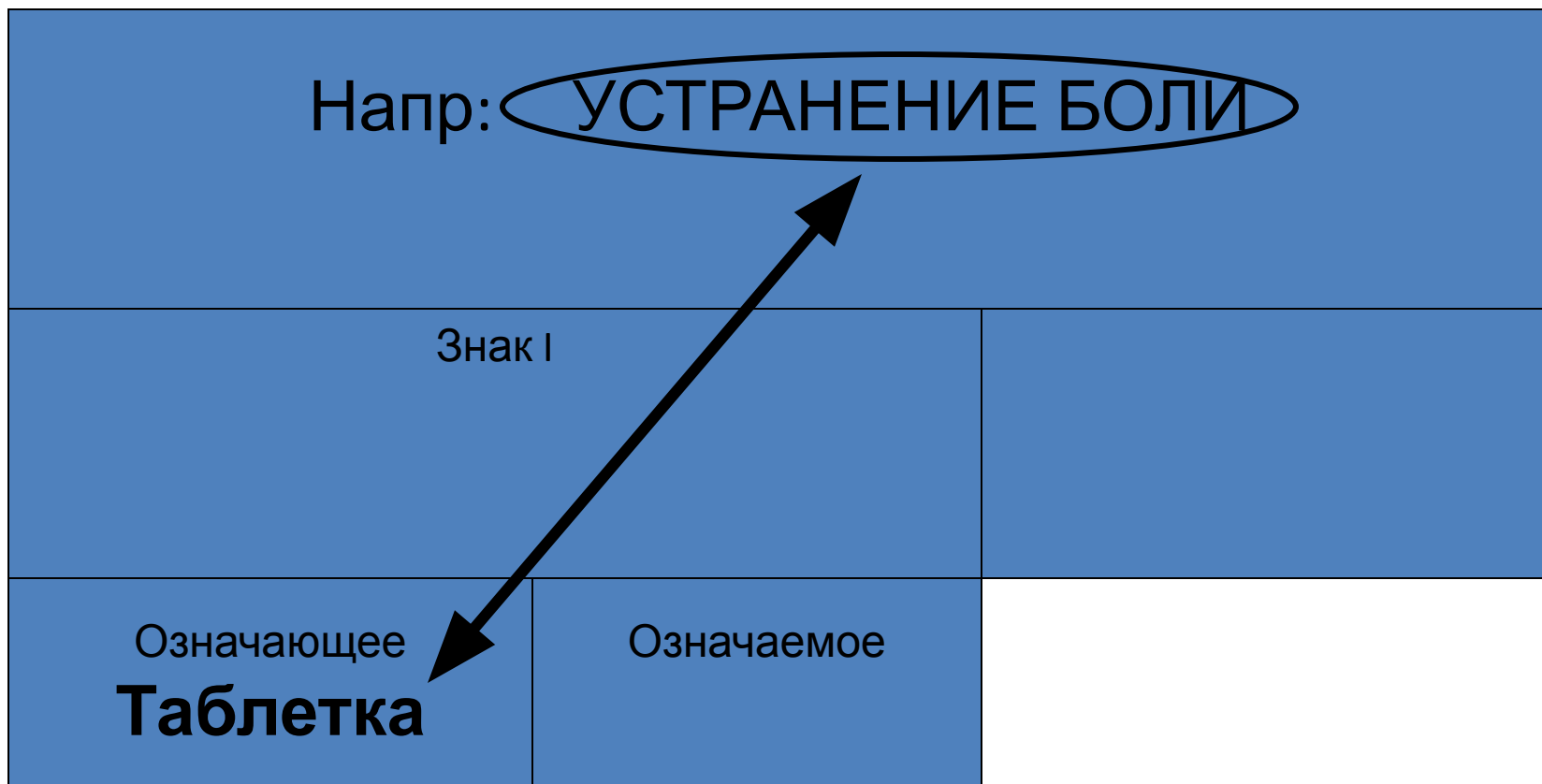
Означающее Таблетка	Означаемое Лекарство	
Знак I Лекарственная (лечебная) таблетка <i>ее применение в медицине означает:</i>		Лечение (Ожидаемое) Исцеление
Таблетка, приносящая исцеление		



МИФ ПЛАЦЕБО

Означающее Амулет	Означаемое «Магическая энергия защиты»
Знак Оберегающий, (профилактирующий) Магический амулет	Уничтожает и отгоняет зло (болезнь)
АМУЛЕТ, сохраняющий здоровье (амулетофилактика...)	

МИФ ЛЕЧЕНИЯ (Плацебо)



Рождается система семиотически обусловленных ощущений человека

- Будучи однажды создан (культурой) миф будет «требовать» для своего существования материал. Подобно вирусу он будет строить мифологическое значение из материала окружающей среды.
(культурно-исторический патоморфоз СИМПТОМОВ)
- Мифологические значения могут порождать семиотические феномены - ощущения. И наоборот - ощущения должны получить значение в рамках мифа.

нет никаких чисто “объективных” симптомов, которые могут *быть представлены в словах больного*. Слова всегда что-то означают. Симптом возникает в определенном культурном контексте, в результате *знания о таковом*.

Методически несовершенные
исследования искажают результат,
преувеличивая эффект вмешательства
по психологическим причинам

**В испытаниях, где метод «ослепления» был
неадекватен, эффект лечения был на 41%
больше**

K.F. Schulz с соавт. *JAMA* 1995;273:408-12

- Миф способен изменить восприятие до такой степени, что человек перестает верить собственным глазам. Даже очень наглядные результаты измерений игнорируются или трактуются наоборот.

Пример сложного «первичного» знака - (ощущения)

Предполагае
т
субстрат

Ощущение

«БОЛЬ»

БОЛЬ

Три мифологических трактовки боли

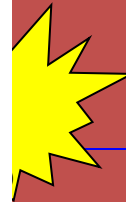
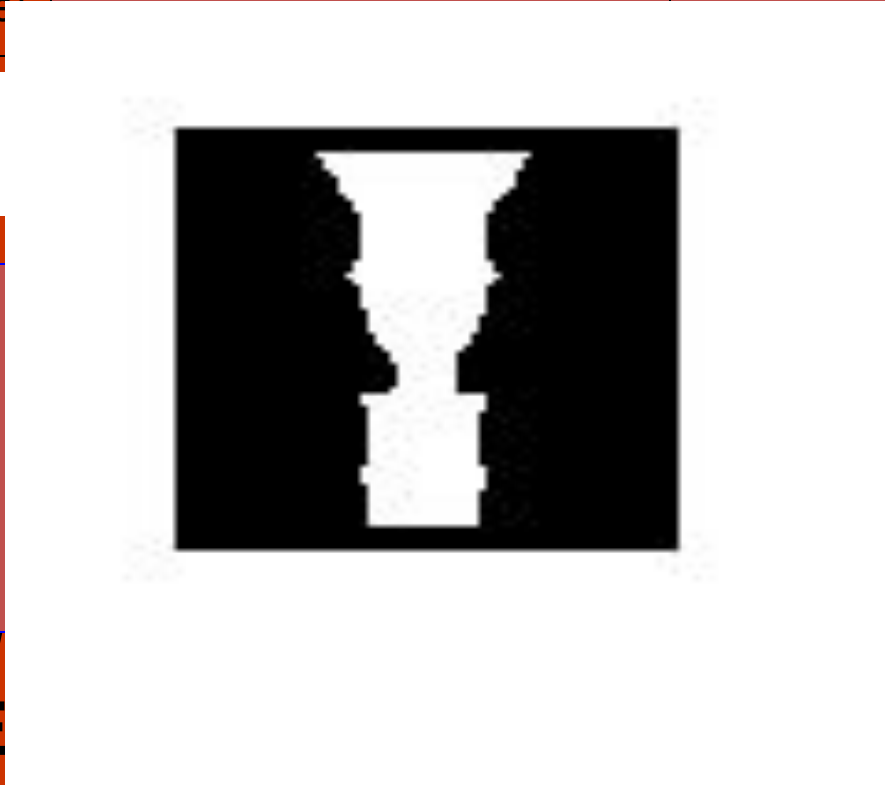
знак

(ощущение + значение)

Боль



означающее II порядка



(ЗНАК I)

I. «ЗАБОЛЕ

кая

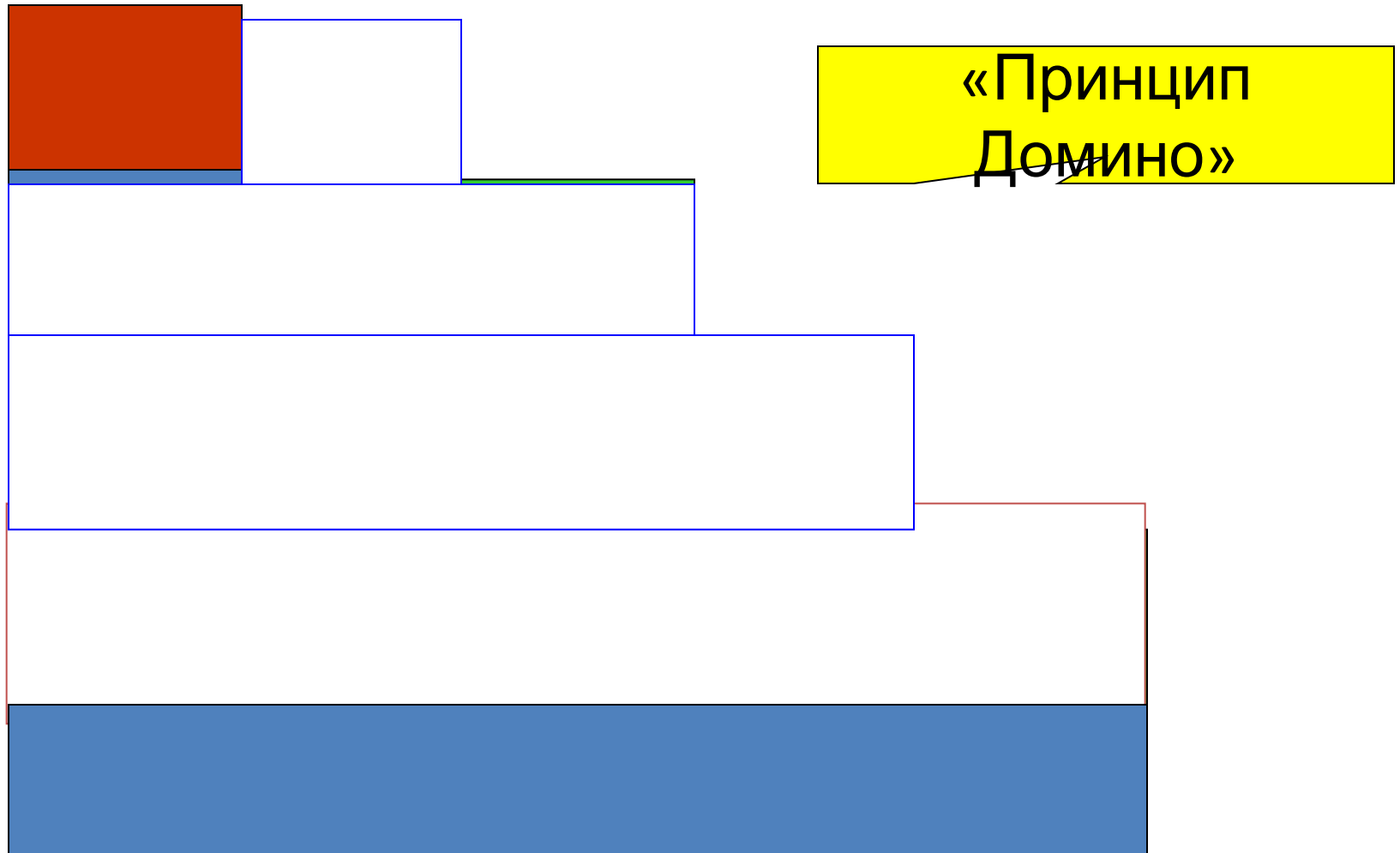
единица»

II. «СВЯТОСТЬ»

III. «ВЫЗДОРОВЛЕНИЕ»



МИФОЛОГИЧЕСКИЕ СЕТИ



Аффективная заряженность мифа

- Почему миф способен «захватить сознание», подчинить себе поступки личности?
- Почему его действие сопровождается высвобождением аффекта?

Функция Культуры и функция Мифа

Функция мифа:
превратить Культуру
(Историю) - в Природу,
«распаковывая» смыслы
минуя историю их
создания

1 Означающее

2 Означаемое

3 Знак

(или II -означающее второго порядка)

II Означаемое
второго порядка

Функция Культуры:
Создать Значения и
«упаковать»
их в Знаки и Мифы



ЗНАК

ФУНКЦИИ МИФА

- Вносит в мир порядок (жесткость среды) – самоидентификация субъекта, опора межличностных взаимодействий и т.д. (*реальность доступна нам только в виде мифологических конструкторов*)
- Миф формирует общественное/индивидуальное сознание (представление о болезнях, психологических «проблемах», о роли врача, о должном и запретном и т.д.) Терминология ДМ, как и статистика – становится *означаемым* «научности»
- Защитная функция (мифологизация/демифологизация)
- Поэтому мифы надо изучать, вычитывать, расшифровывать и создавать (реклама, пропаганда, психотерапия).

ПРОЧНОСТЬ МИФОЛОГИЧЕСКОГО КОНСТРУКТА

«Сформировав в сознании граждан цепочку мыслей, вы сможете гордиться тем, что исполняете роль их вождей и хозяев. Глупый деспот приковывает рабов железными цепями; истинный политик связывает их еще крепче цепью их собственных мыслей; первое ее звено он закрепляет в надежной точке – в разуме. Связь эта тем крепче, что мы не знаем, чем она держится, и считаем ее делом собственных рук. Отчаяние и время разъедают скрепы из железа и стали, но бессильны против привычного соединения мыслей, разве лишь укрепляя его.
На мягких волокнах мозга возводится прочный фундамент мощнейших империй»

J.M. Servan, Discours sur l'administration de la justice criminelle 1767 .p.35

ВОПРОСЫ



**Зорин Никита
Александрович**

nzorin@inbox.ru

Презентация - собственность
ЗОРИНА Н.А.

