

Сердечно-легочная реанимация

Реанимация (от ре... и лат. animatio — оживление), совокупность мероприятий по оживлению человека, находящегося в состоянии клинической смерти, восстановлению внезапно утраченных или нарушенных в результате несчастных случаев, заболеваний и осложнений функций жизненно важных органов.



Причины остановки кровообращения

Заболевания сердца	82,4%	
Внутренние некардиальные причины	8,6%	
	Болезни легких	4,3
	Заболевания сосудов мозга	2,2
	Онкологические заболевания	0,9
	Сахарный диабет	0,1
Внешние некардиальные причины	9,0%	
	травма	3,1%
	асфиксия	2,2%
	Утопление	0,9 %

Признаки остановки кровообращения

- Потеря сознания
- Остановка дыхания
- Остановка кровообращения
- ✓ Изменение цвета кожных покровов
- ✓ Расширение зрачка

Продолжительность клинической смерти 3-5 минут

Основные правила проведения сердечно – легочной реанимации

- Обеспечение проходимости верхних дыхательных путей**
- Поддержание дыхания**
- Поддержание кровообращения**

Обеспечение проходимости верхних дыхательных путей

- Осторожно запрокиньте голову
- Подтяните подбородок вверх



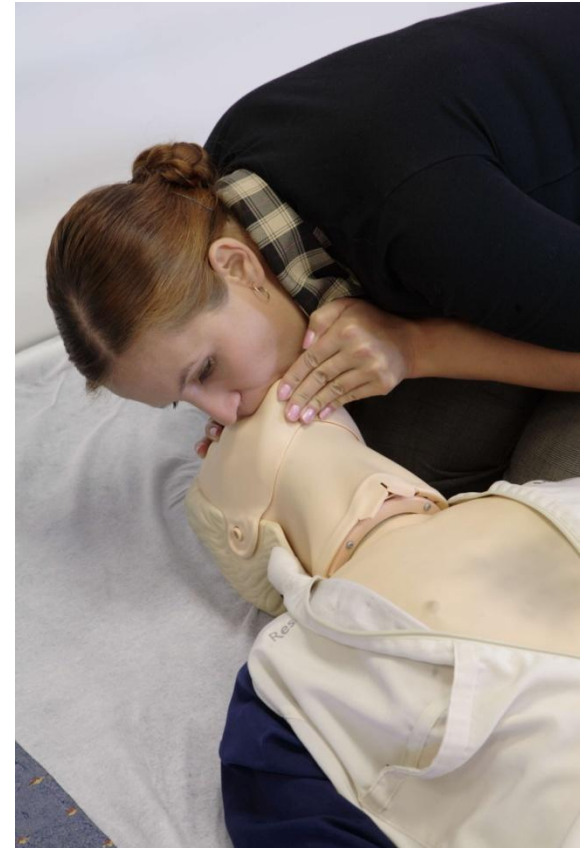
Проведение искусственного дыхания

- Запрокиньте голову
- Сделайте спокойный вдох
- Зажмите мягкую часть носа пострадавшего двумя пальцами
- Сделайте спокойный выдох в рот пострадавшего, плотно обхватив его рот своими губами



Проведение искусственного дыхания

- Продолжительность вдоха -1 сек
- Наблюдайте за подъемом грудной клетки пострадавшего



Компрессия грудной клетки

- Встаньте сбоку от пострадавшего



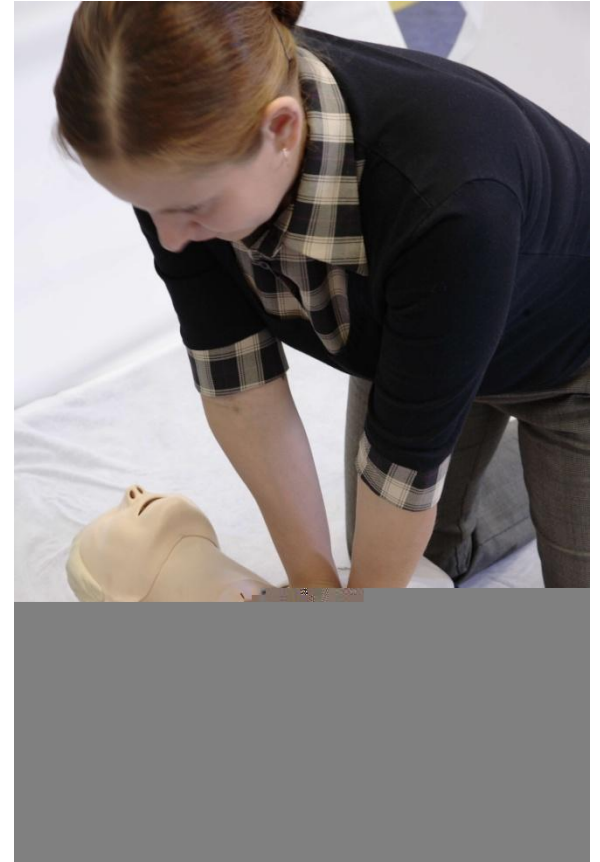
Компрессия грудной клетки

- Поместите основание ладони в центр груди пострадавшего на расстоянии ширины двух пальцев от конца мечевидного отростка
- Поместите основание другой вашей руки поверх первой
- Переплетите пальцы ваших рук



Компрессия грудной клетки

- Произведите давление на грудину на глубину 4-5 см
- Скорость компрессий 90-110 нажатий в 1 мин
- Полностью освобождайте грудную клетку от компрессий после каждого надавливания
- Чередуйте компрессии с искусственным дыханием.



Последовательность действий при остановке кровообращения

**Алгоритм базовой сердечно-легочной реанимации
у взрослых
Базовый реанимационный комплекс**

Рекомендации Европейского Совета по Реанимации
2005 г.

Факторы, влияющие на успешность реанимации

- **Раннее распознавание** критической ситуации и **ВЫЗОВ ПОМОЩИ**
- **Ранняя СЛР** очевидцем увеличивает выживаемость вдвое или втрое при внезапной остановке кровообращения
- **Ранняя дефибрилляция** повышает выживаемость до 49-75%.

Последовательность действий по спасению жизни

Цепочка выживания

Раннее распознавание и вызов помощи

Ранняя СЛР

Фибрилляция

Постреанимационный уход

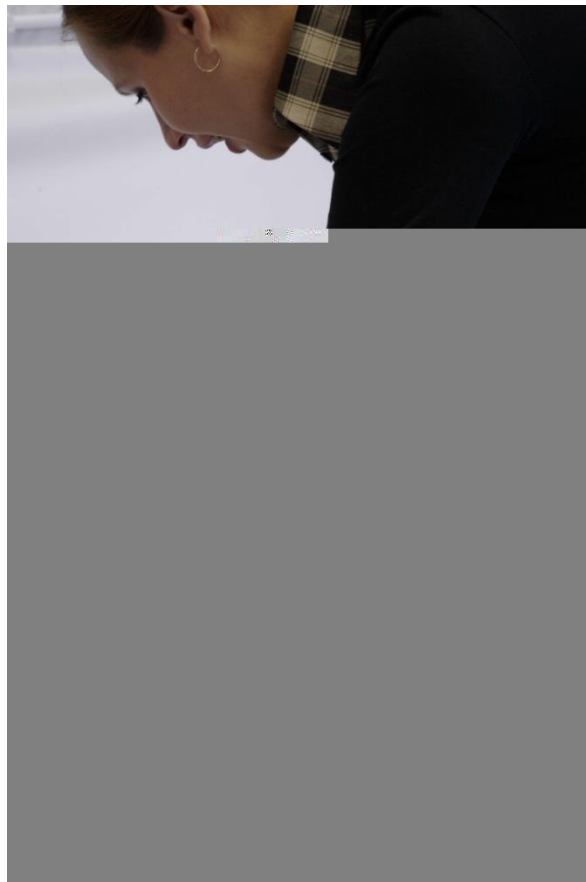
Европейский Совет по Реанимации 2005 г

Обеспечение безопасности при оказании помощи¹

Убедитесь, что

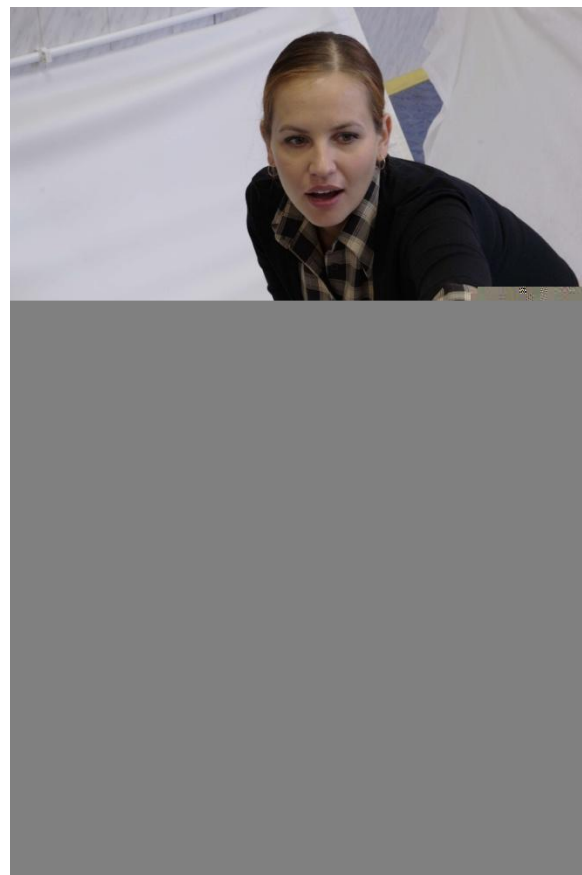
- вы сами
- пострадавший
- другие очевидцы находятся в безопасности!

Проверьте реакцию пострадавшего



**Мягко потрясите за плечи и громко спросите :
«С вами все в порядке?»**

Пострадавший не реагирует, не отвечает....



**Громко зовите на помощь, попросите вызвать
скорую медицинскую помощь**

Сообщите диспетчеру скорой медицинской помощи

- Адрес
- Уточните, что пострадавший без сознания и не дышит
- Что случилось
- Сколько пострадавших
- Номер своего телефона

Пройодимость верхних дыхательных путей!!!



Обеспечьте проходимость верхних дыхательных путей

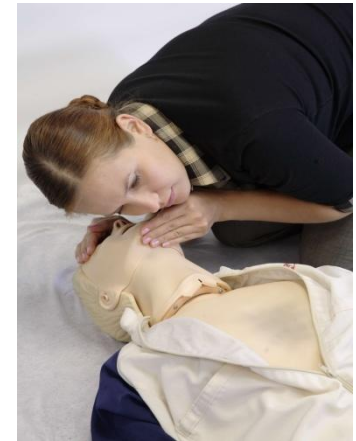
Сохраните дыхательные пути открытыми



- **Посмотрите** , есть ли движения грудной клетки.
- **Послушайте** звук дыхания у рта пострадавшего
- **Ощутите** движение выдыхаемого воздуха своей щекой

Определение дыхания

- *В первые несколько минут после остановки кровообращения пострадавший может слабо дышать или дышать редко и шумно. Не путайте это с нормальным дыханием*



- *Не тратьте более 10 секунд, чтобы определить, нормально ли дышит пострадавший. Если у вас есть сомнения, действуйте так, как при отсутствии дыхания*

Массаж, массаж, массаж!!!



Выполните 30 компрессий грудной клетки



Выполните 2 искусственных вдоха

Продолжайте компрессии грудной клетки и искусственное дыхание в соотношении 30:2



30:2



Продолжайте проведение реанимации

- До приезда СМП
- До восстановления нормального дыхания

30:2



30:2

30:2

30:2



30:2

Остановитесь для проверки состояния
ТОЛЬКО при появлении
«признаков жизни»



Дыхание, движение, кашель!!!

Дышит или нет?



Оцените дыхание пострадавшего

Пострадавший дышит нормально



- Поверните пострадавшего в «восстановительное положение» - стабильное боковое положение
- До приезда скорой медицинской помощи контролируйте состояние пострадавшего

Пострадавший не дышит...



Продолжайте сердечно-легочную реанимацию

30:2

30:2

30:2

30:2

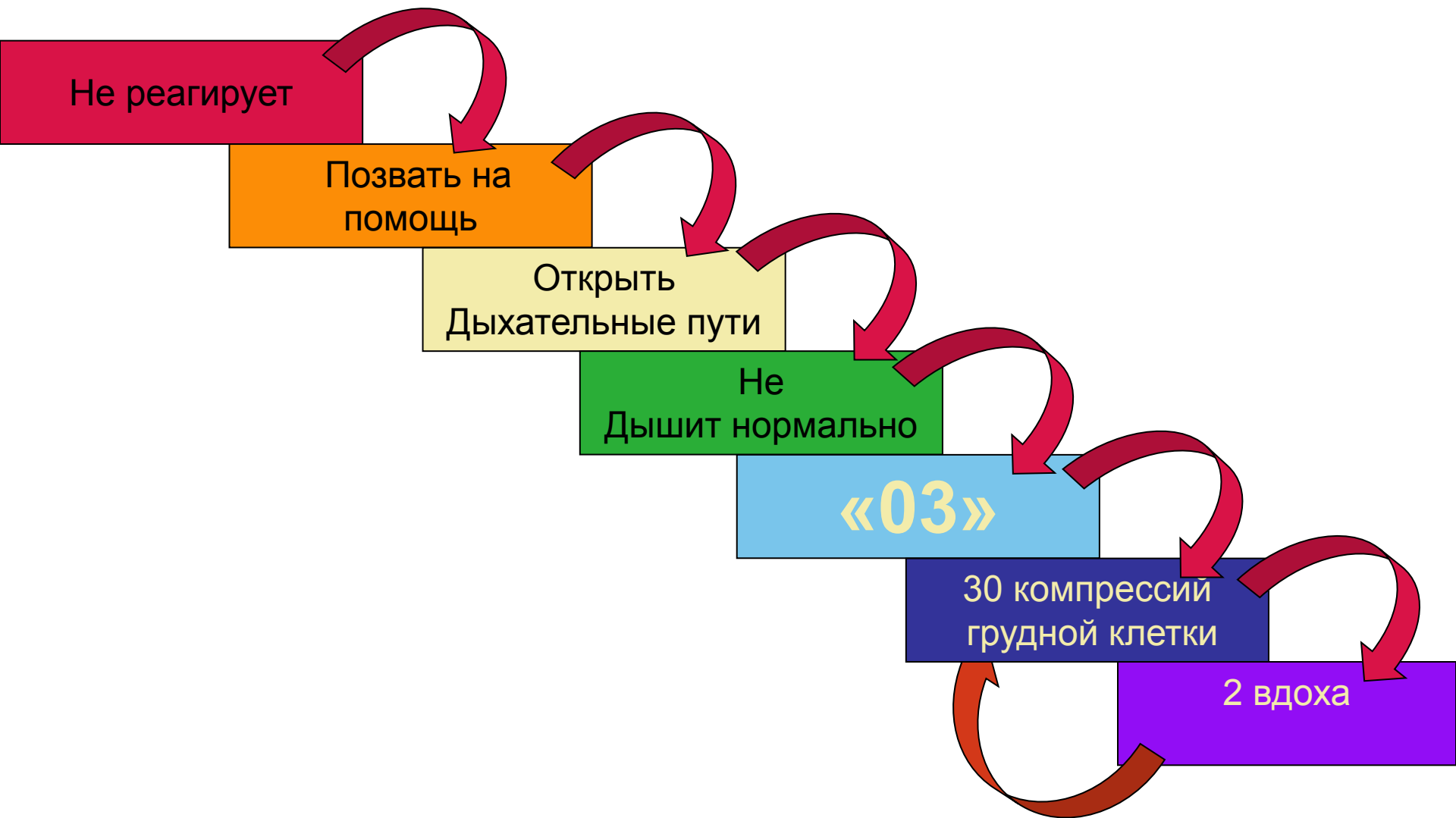
30:2



Помощь оказывают несколько спасающих

- Чередуйтесь при проведении СЛР каждые 1-2 минуты, чтобы снизить усталость**
- Пауза в проведении СЛР во время смены спасающих должна быть минимальной**

Последовательность базового поддержания жизни (BLS-БРК) взрослых



КИРОВСКОЕ ОБЛАСТНОЕ ГОСУДАРСТВЕННОЕ КАЗЕННОЕ УЧРЕЖДЕНИЕ
ЗДРАВООХРАНЕНИЯ «ТЕРРИТОРИАЛЬНЫЙ ЦЕНТР МЕДИЦИНЫ КАТАСТРОФ
КИРОВСКОЙ ОБЛАСТИ»

КИРОВ-2012