



Кафедра : Терапиялық стоматология

ТАҚЫРЫБЫ: ШЫНЫТАЛШЫҚТЫ ШТИФТЕР



Орындаған : *Сұранов Н.А*

Тексерген: *Сапаева Н.Г*

Факультет: *Тіс емдеу*

Топ: *СТ07- 002-01*

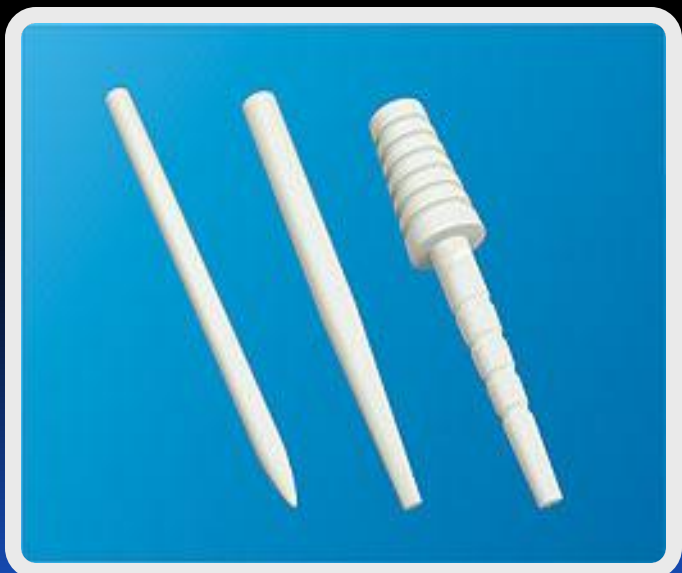
Алматы
2011г.

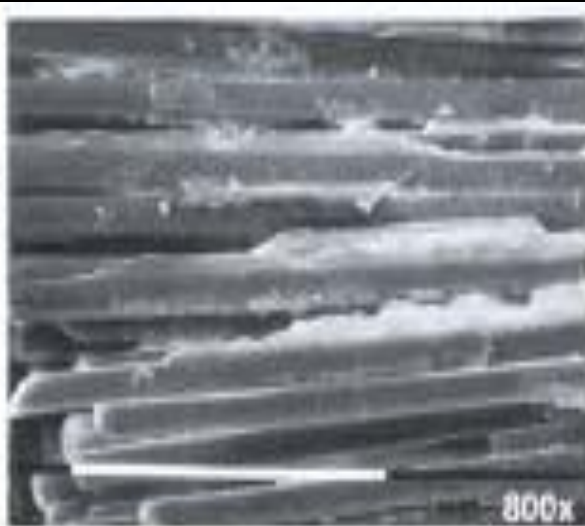
Жоспар:

- Жалпы түсінік;
- Шыныталшықты штифттердің артықшылықтары мен кемшіліктері;
- Көрсеткіштері;
- Клиникалық кезеңдері;
- Пайдаланылған әдебиеттер.

Тіс жегілік процесс тістің қатты тіндерін бұзумен қатар дентин ылғалдығының төмендеуіне және органикалық матрицаның коллаген талшықтарының құрамының өзгеруі нәтижесінде тіс беріктігінің төмендеуіне алып келеді.

Эндодонтиялық емнен кейін тістің қатты тіндерінде биохимиялық және биомеханикалық өзгерістер жүреді.





Сақталған дентинге ең жақын келетін қосымша материалдар көмегімен тістің механикалық көрсеткіштерін жоғарылату және эндодонтиялық емнен кейін түбір фактурасының пайда болу қаупін төмендету.

Мұндай материалдарға талшықты штифттер (карбонды, шыныталшықты, кварцты немесе кремнилі) жатады. Сонымен қатар, талшықты штифттер үбір өзегінде композитті материал көмегімен пассивті бекітіледі, нәтижесінде штифт, материал, композит және дентин комплексі түзіледі.

ТАЛШЫҚТЫ ШТИФТТІҢ ТҮБІР ӨЗЕГІНДЕГІ ФИКСАЦИЯЛАНУ ТЕХНИКАСЫ ШТИФТ ПЕН ДЕНТИН АРАСЫНДА БАЙЛАНЫС ТУДЫРАТЫН АДГЕЗИВТІ ЖҮЙЕ КӨМЕГІМЕН ІСКЕ АСАДЫ. ОЛ ҮШІН ТҮБІР ӨЗЕГІН ОРТОФОСФОР ҚЫШҚЫЛЫМЕН УЛАНДЫРЫП, ЖУЫП, КЕПТІРІП, КЕЙІННЕН БОНДПЕН ӨНДЕЙДІ.



Артықшылықтары мен кемшіліктері:

- Серпімділік;
 - Биосәйкестілік;
 - Эстетика;
 - Жеңіл кесуге болады;
 - Қаттылығы төмен;
 - Жеңіл алынады;
 - Бағасы қол жетімді;
 - Мөлшері мен формасының әр түрлілігі.
- Рентген айқындылығы төмен;
 - Клиникада қолдану тәжірибесі аз.

МЕТАЛЛ	КӨМІРТАЛШЫҚТЫ	ШЫНЫТАЛШЫҚТЫ		ЦИРКОНИЙ	
					
<p>ӨТЕ ЖАҚСЫ Parapost XP SS Parapost XP Titanium</p>	<p>НАШАП CF Carbon Fiber Post</p>	<p>ЖАҚСЫ Snowlight D.T.Light-Post Parapost Fiber White Snowpost</p>	<p>ОРТАША FiberKor Post FRC Postec C-I Fiber Post</p>	<p>НАШАП GF Glass Fiber Post Glass Fiber Post Luscent Anchors Twin Luscent Anchors Mirafit White</p>	<p>ӨТЕ ЖАҚСЫ Cerapost Cosmopost</p>

Әр түрлі шыныталшықты штифттердің фотополимеризацияны өткізуі:

ПРЕВОСХОДНАЯ
($\geq 2,0$ мВ)
D.T.Light-Post



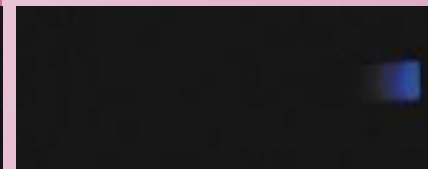
ХОРОШАЯ (0,5-1,9 мВ)
Snowlight
Luscent Anchors
Twin Luscent Anchors
FRC Postec



СРЕДНЯЯ (0,1-0,4 мВ)
Glass Fiber Post



ПЛОХАЯ
GF Glass Fiber Post
FiberKor Post
Parapost Fiber White
Snowpost
Mirafit White
C-I Fiber Post



Көрсеткіштері:

1. Өзектің апикальді үштен бір бөлігін сапасыз абтурациялау;
2. Тіс сауытының реставрациясы кезінде штифттің түбір сағасы үстіндегі бөлігін шамадан көп алу;
3. Реставрацияланған сауыт бөлңгңнң сынуы;
4. Қайта дамыған периапикальді қабыну кезіндегі ЭНДОДОНТИЯЛЫҚ ем.





СТЕКЛОВОЛОКОННЫЕ ШТИФТЫ используют:



Реставрация коронки зуба



Искусственная коронка зуба



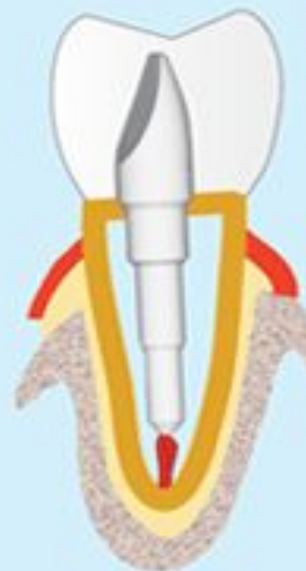
Адгезивный МОСТ



стекловолоконный штифт



стекловолоконная культя



стекловолоконный штифт



стекловолоконная культя



Шыныталшықты штифтті орнатудың клиникалық кезеңдері:

- Эндодонтиялық емді аяқтаған соң барлық кариозды тіндерді алу керек.
- Gates-Glidden бұрандасы көмегімен штифтке орын дайындайды.



Рис 8. До препарирования ложа штифта выполняется удаление кариозных тканей.



Рис 9. Выполняется препарирование ложа калибровочной фрезой.



Рис 10. Коронковый и корневой дентин тщательно промывается. Канал промывается струей воды из шприца через эндоканальную иглу.



Рис 11. После очищения дентина можно приступить к нанесению адгезива на аппликаторе.

- Түбір өзегінің дентинін 2 минут көлемінде 37% ортофосфорлы қышқылмен уландырады. Сосын түбір өзегін эндодонтиялық ине көмегімен сумен шаяды. Бұл кезеңде талшықты штифтті түбірге өлшеп көреді, егер қысқарту керек болса алмазды диск көмегімен қысқартылады. Кейіннен түбір өзегінің дентинін кептіріп, шамалы мөлшерде ылғалдандырады және катализаторы бар эмаль-дентинді адгезив жағылады.

- Фиксациялайтын цемент есебінде ине арқылы енгізілетін екі реттік қатаятын композитті қолданған дұрыс.
- Шыныталшықты штифт орнатылады.
- композиттің полимеризациясын жүргізеді.



Рис 12. Цемент вносится в канал, и предварительно подобранный штифт устанавливается, цемент внутри канала полимеризуется за несколько минут.





Рис 13. Светоотверждаемый композит используется для построения культи. С этой целью выбран материал, отличающийся от цвета дентина (здесь UD1) для оптимального контроля во время препарирования.



Рис 14. Вид отрепарированной культи с вестибулярной стороны.

Микрогибридті композит көмегімен тұқылды құруға кіріседі. Егер тіс кейіннен жасанды сауытпен жабылатын болса тіс анатомиясына және түсіне маңыз бөлмеген жөн.

Тіс тұқылын өңдеп, шлифовка және полировка жүргізіледі.





Қолданылған әдебиеттер:

- 1. Барер Г.М., Половец М.Л., Дмитрович Д.А. // Ваш выбор — стоматология. — 2001. — № 4. — С. 26 — 28.
- 2. Борисенко А.В., Неспрядько В.П. Композиционные пломбировочные и облицовочные материалы в стоматологии. — Киев: Книга плюс, 2002. — 224с.
- 3. Гетман Н.В. Клинико-экспериментальное обоснование использования анкеров в стоматологии: Дис. ... канд. мед. наук. — Мн., 2006. — 20с.
- 4. Крушинина Т.В., Леснухин М.Л. // Стоматол. журнал. — 2004. — №4. — С.36 — 37.
- 5. Наумович С. А. и др. Штифтовые конструкции в стоматологии: Метод. пособие. — Мн., 2005. — 28 с.
- 6. Чиликин В.Н. и др. Новейшие технологии в эстетической стоматологии. — М.: МЕД пресс-информ, 2001. — 96 с.
- 7. Терри Д. // Институт стоматологии. — 2003. — №4. — С. 79 — 81.
- 8. Hornbruk D. // Dental Kaleidoscope. — 2003. — V.1. — P.2 — 9.
- 9. Marxkors D., Marxkors R., Neumeier S. // Новое в стоматологии. — 2004. — N5. — С.35 — 49.
- 10. Nauman M. // Квинтэссенция. — 2005.— №1. — С.57 — 63.
- <http://www.krasotaimedicina.ru/treatment/pulpitis/fiberglass-pin>
- http://assident.ru/stomatologist/articles/preventive_dentistry/steklovolokonnyye_shtifty.html
- <http://denta-info.ru/statyi/ortopedy/984-shtift.html>
- <http://www.dentalinfo.com.ua/Main-pages/Articles/Therapy/Zub-reconstruction.htm>
- http://aldent.su/steklovolokonnyye_shtifty1



*Более 30 000 счастливых улыбок –
это результат нашей работы!*

**НАЗАРЛАРЫҢЫЗҒА
РАХМЕТ!**

