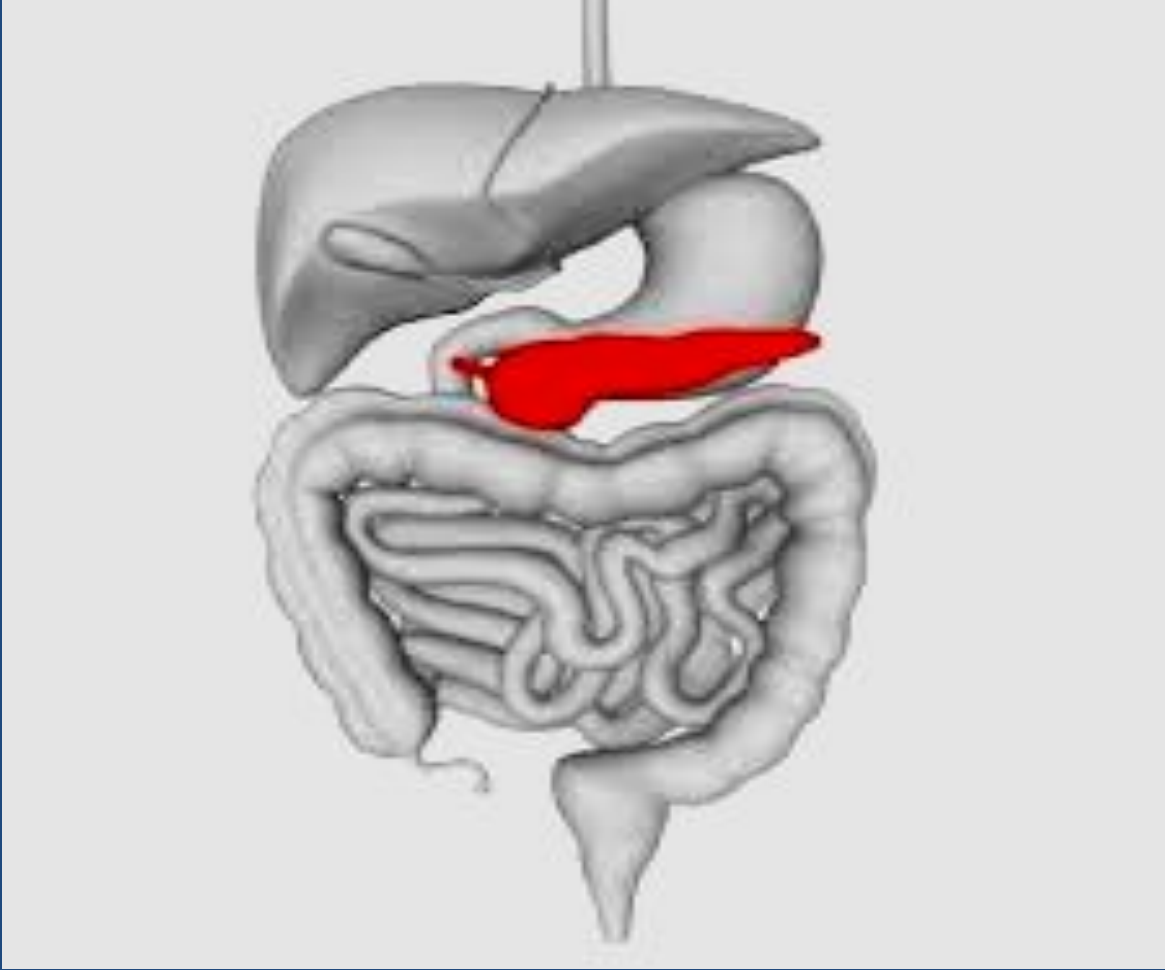


Синдром внешнесекреторной  
недостаточности  
поджелудочной железы.  
Причины. Симптомы.  
Диагностика.  
Особенности у детей

Г.М. Есенжанова  
Зав.кафедрой пропедевтики внутренних  
болезней  
Д.м.н., профессор



# Анатомо-физиологические особенности ПЖ у детей

- Поджелудочная железа имеет небольшие размеры. У новорожденного длина ее составляет 5-6 см, а к 10 годам жизни она увеличивается втрое. Поджелудочная железа располагается глубоко в брюшной полости на уровне X грудного позвонка, в более старшем возрасте она находится на уровне I поясничного позвонка. Ее интенсивный рост происходит до 14 лет.

# Жалобы при патологии ПЖ

## 1. Боли

- Локализация: верхняя половина живота (эпигастрий), левое подреберье
- Иррадиация: в спину (опоясывающие), левое плечо
- Характер: острые, интенсивные, ноющие

## 2. Диспепсия(рвота, тошнота)

## 3. Желтуха (механическая), сопровождающаяся кожным зудом

# Анамнез и общий осмотр при патологии ПЖ

## Анамнез:

- Злоупотребление алкоголем, жирной пищей
- Длительный холецистит

## Общий осмотр:

- Общее истощение (рак ПЖ)
- Желтуха темно-бурой, зеленоватой окраски со следами расчесов или бледность кожных покровов
- Геморрагии
- Сухость кожных покровов, снижение тургора

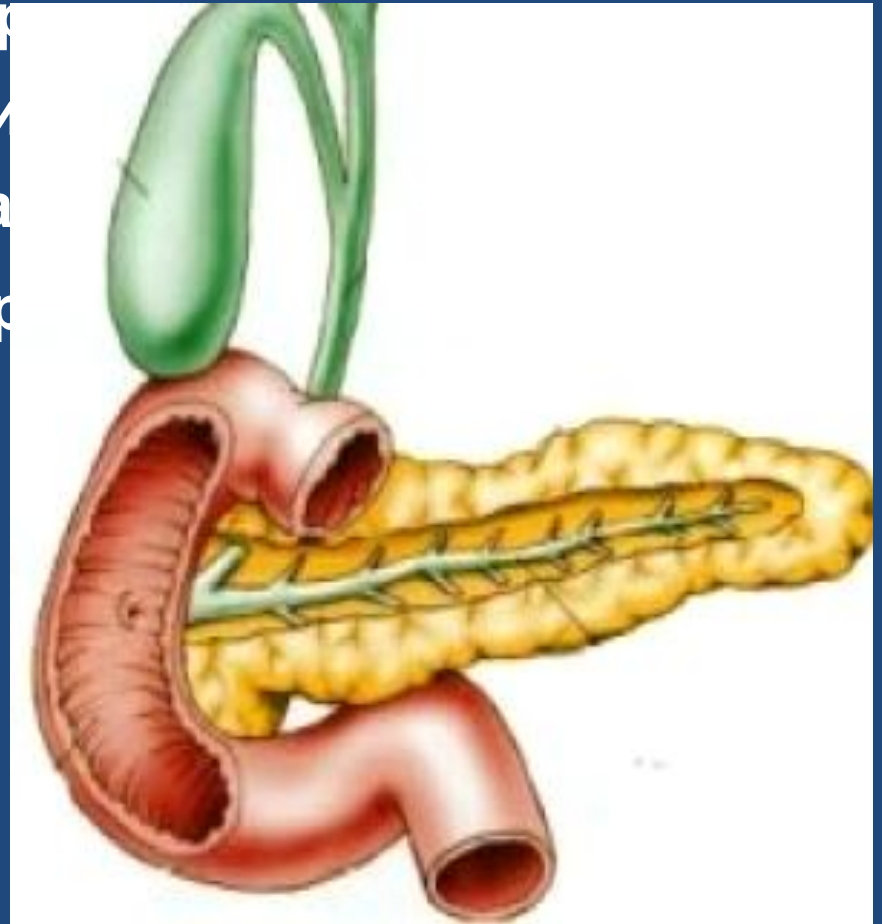
# Перкуссия и пальпация при патологии ПЖ

- Притупленно-тимпанический или тупой звук (значительное увеличение ПЖ при кистах или опухоли)
- При поражении головки ПЖ болезненность преимущественно в правом подреберье; при патологии тела ПЖ – в эпигастральной области; хвоста ПЖ – в области левого подреберья и левой реберной дуги



# Внешнесекреторная недостаточность поджелудочной железы

- симптомокомплекс, характеризующийся нарушением выделения железой сока, содержащего пищеварительные ферменты





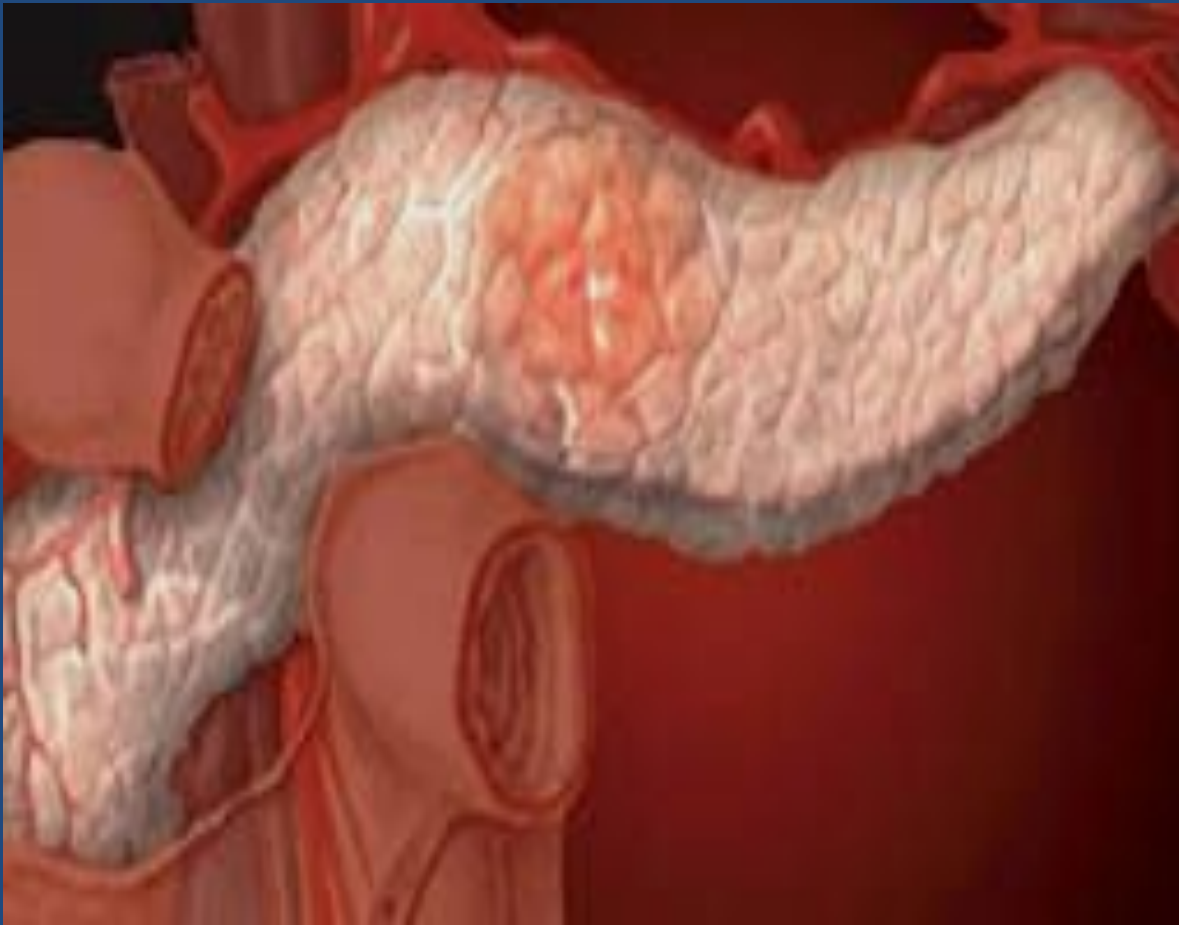
# Недостаточность поджелудочной железы

## 1. Первичная внешнесекреторная недостаточность поджелудочной железы

Причины: - Недоразвитие поджелудочной железы  
- Муковисцидоз

## 2. Вторичная внешнесекреторная недостаточность поджелудочной железы

Причины: - Воспаление поджелудочной железы  
- Кисты поджелудочной железы  
- Нарушение оттока панкреатического сока (закупорка протока камнем, опухолью)



# Недостаточность поджелудочной железы

Жалобы: - Урчание и переливание в животе

- Метеоризм

- Панкреатогенные поносы

(полифекалия, стул желтоватый с  
блеском)

жирным

- Общая слабость

Осмотр: - Истощение

- Признаки полигиповитаминоза и  
недостатка микроэлементов

- Гипопротеинемические отеки  
(в тяжелых случаях)

# Недостаточность поджелудочной железы

## Стадии

1 стадия (*начальная, скрытая*): проявляется только при повышенной потребности ферментов (при переедании)

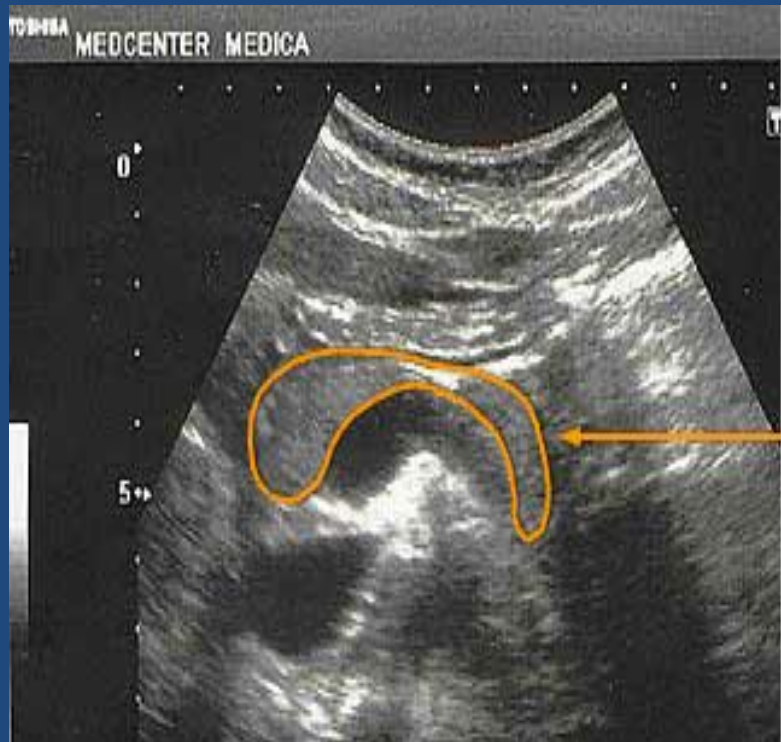
2 стадия (*выраженная панкреатическая недостаточность*): поносы, стеаторея, креаторея, амилорея

3 стадия (*дистрофическая*): значительное снижение массы тела до кахексии вследствие выраженной *мальдигестии* и *мальабсорбции*, дистрофические изменения в органах и тканях

# Лабораторные методы исследования ПЖ

- Определение ферментов ПЖ в крови (амилаза, липаза, трипсина, эластазы) , моче (амилаза, липаза) и др.средах
- ОАК: лейкоцитоз (воспаление ПЖ), гипергликемия, гипокальцемиа, гиперглобулинемия
- Копрологическое исследование: стеаторея –высокое содержание жиров

# УЗИ ПЖ



поджелудочная железа

# УЗИ ПЖ

## Псевдокиста ПЖ

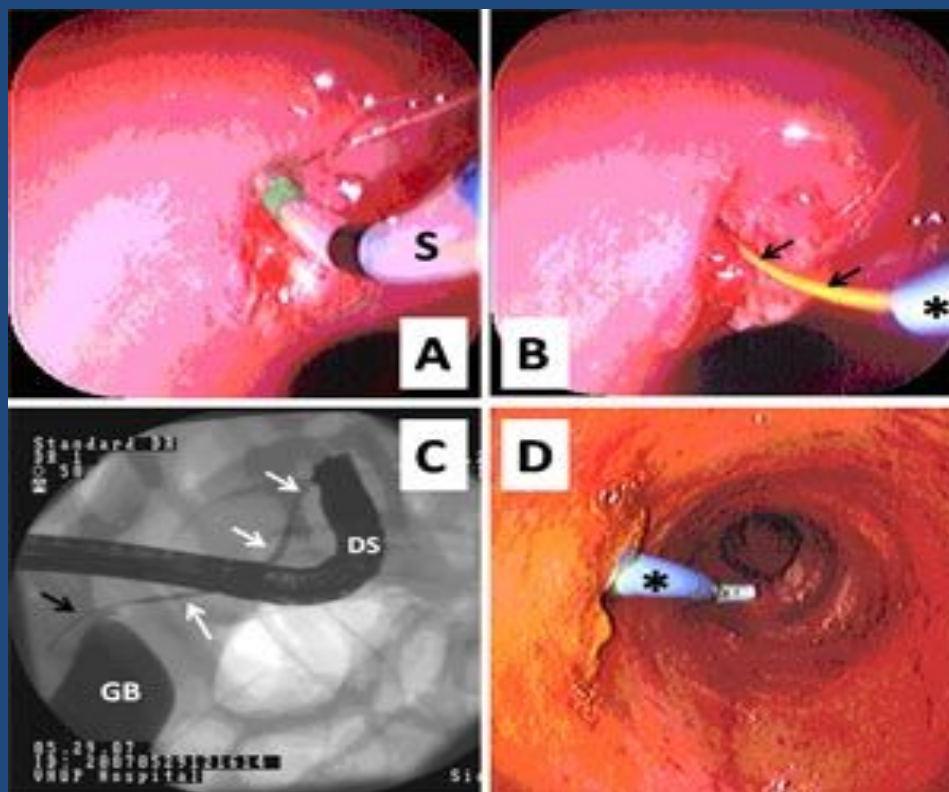


# ЭРХГ - эндоскопическая ретроградная холангиография





# ЭРХГ - эндоскопическая ретроградная холангиография



# КТ брюшной полости (рак ПЖ)



**Благодарю  
за внимание !**

