



Система контроля и управления деятельностью медицинского учреждения

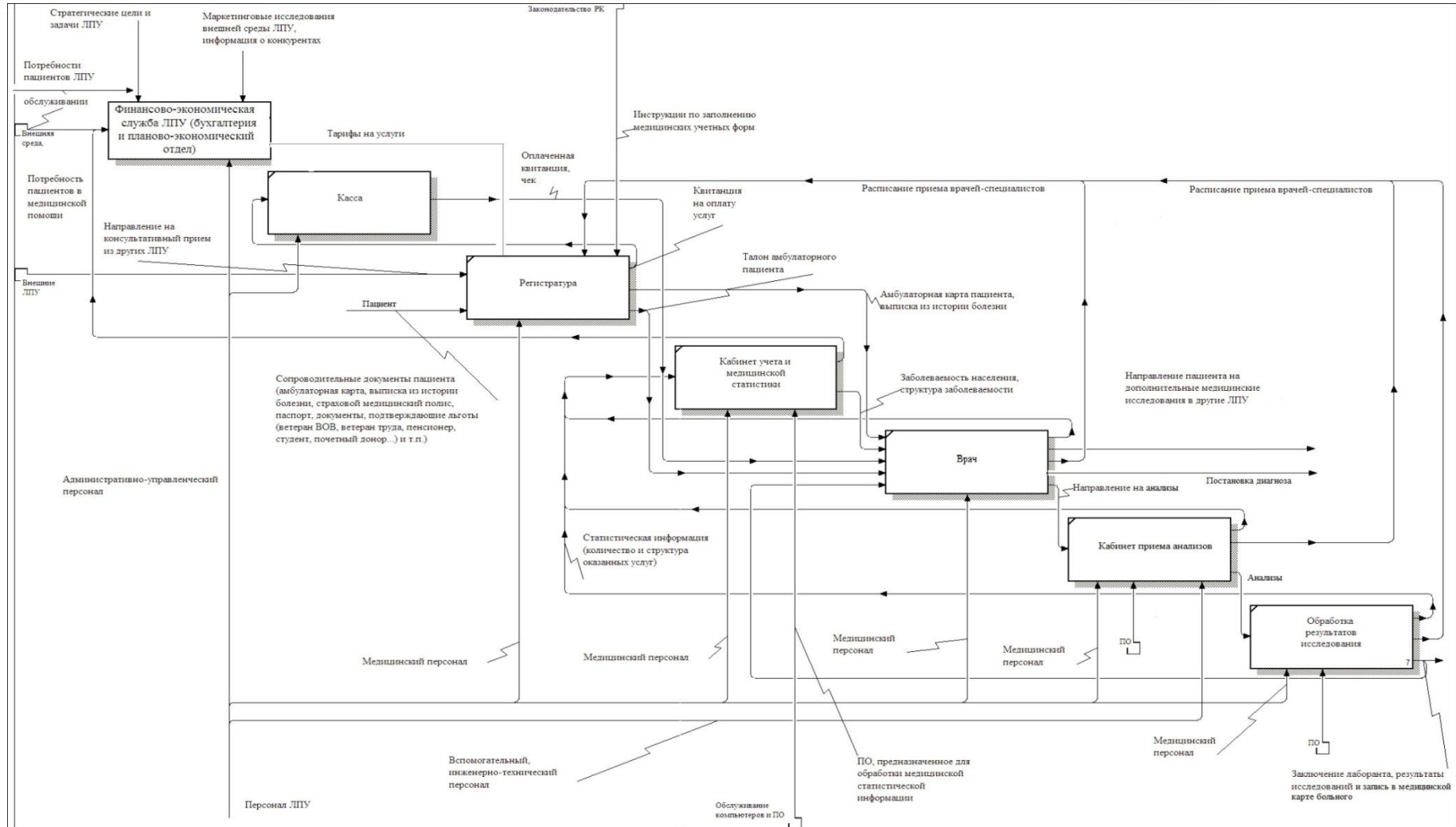


2

Диаграмма протекающих процессов

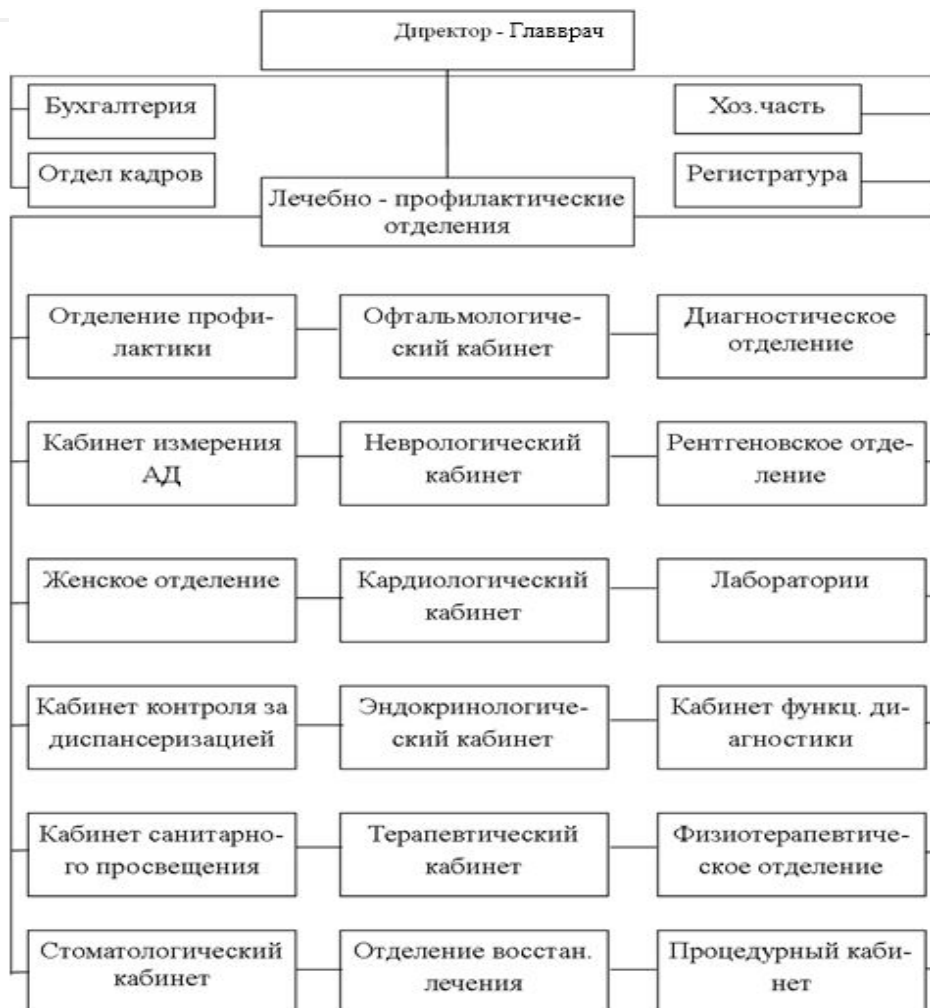


РИИ



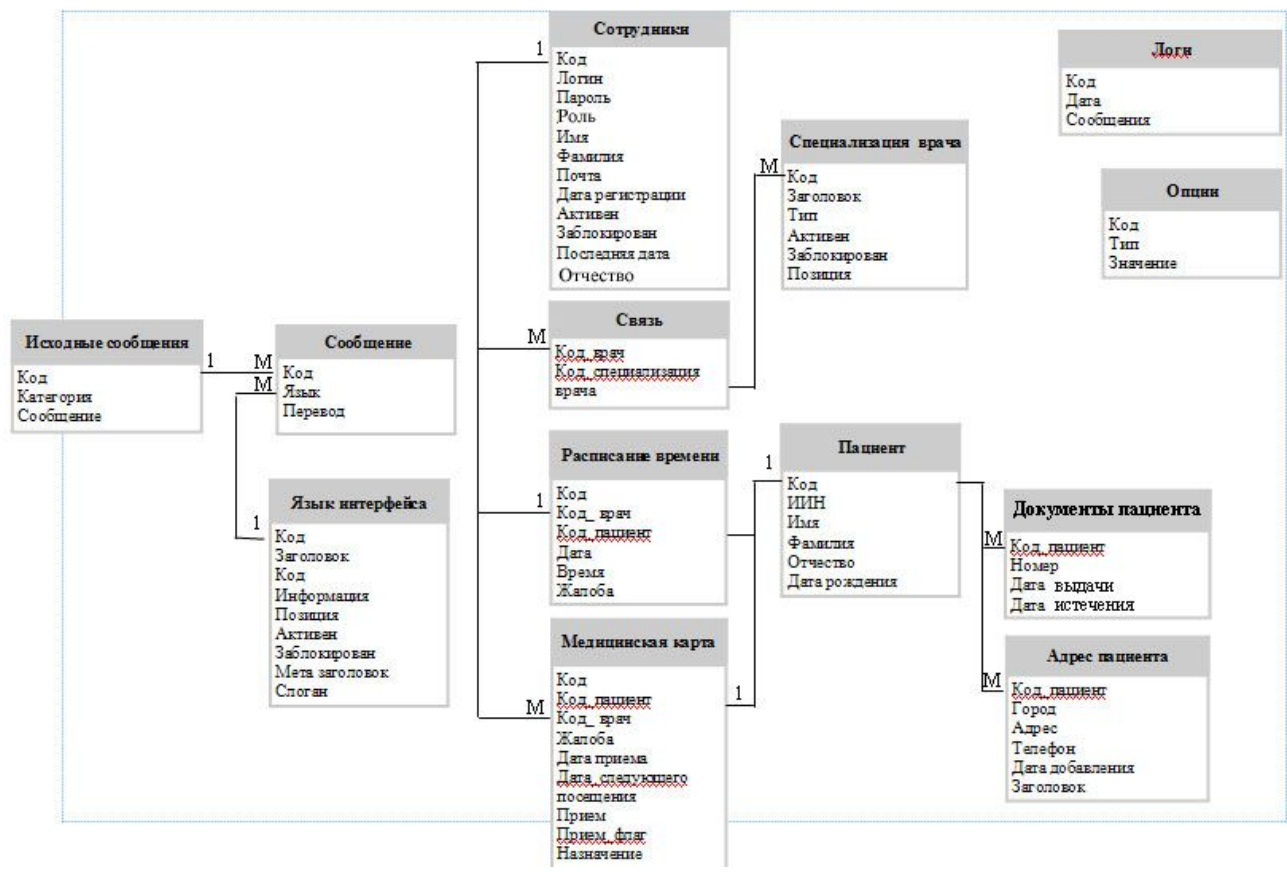
3

Организационная структура



4

Информационно-логическая модель реляционной базы данных



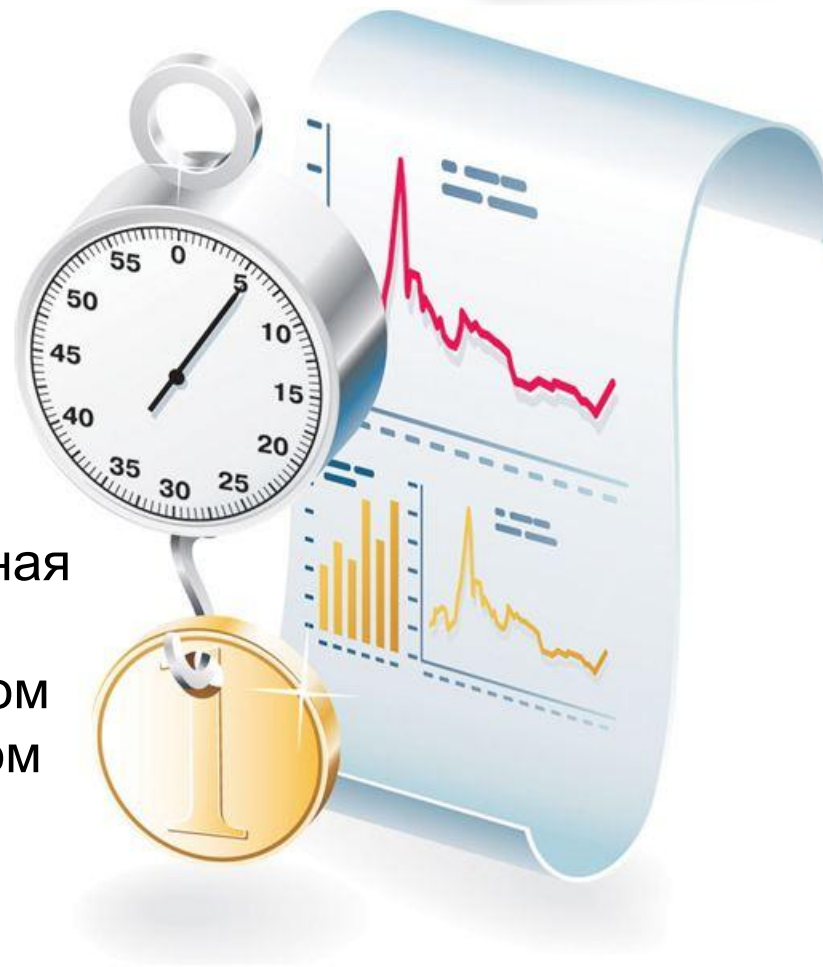
5 Управление командной работой



РИИ



Redmine – бесплатная система управления проектами, разработанная на языке Ruby, предоставляющая возможность управления множеством проектов, с неограниченным набором ролей и управляемым порядком действия для задач по типам.



6

Вот так проходила работа в



РИИ

Домашняя страница Моя страница Проекты Администрирование Помощь Вошли как **smirnov** Моя учётная запись Выйти

Дипломный проект "СТЕЛС", РИИ, 2012

Поиск: Дипломный проект "СТЕЛС", РИИ, 2012

Обзор Действия **Задачи** Новая задача Диаграмма Ганта Календарь Новости Документы Wiki Файлы Настройки

Задачи

▼ Фильтры Добавить фильтр

► Опции

✔ Применить 🔄 Очистить 💾 Сохранить

№	ТРЕКЕР	СТАТУС	ПРИОРИТЕТ	ТЕМА	НАЗНАЧЕНА	ОБНОВЛЕНО
65	Улучшение	В работе	Высокий	Инфологика	Alexander Smirnov	17.06.2012 22:50
55	Поддержка	Закрыта	Нормальный	Финальная версия дипломной работы	Владимир Шувалов	16.06.2012 19:41
53	Поддержка	Закрыта	Нормальный	Структура файлов	Владимир Шувалов	16.06.2012 13:26
52	Поддержка	Закрыта	Нормальный	Скриншот рабочей зоны врача	Владимир Шувалов	16.06.2012 13:26
51	Поддержка	Закрыта	Нормальный	Файл конфига	Владимир Шувалов	16.06.2012 13:28
50	Поддержка	Закрыта	Нормальный	Прикрепи диплом	Alexander Smirnov	12.06.2012 01:58
49	Поддержка	Закрыта	Нормальный	Скриншоты терминала (частная задача)	Владимир Шувалов	16.06.2012 13:28
39	Улучшение	Закрыта	Нормальный	программа	Alexander Smirnov	08.06.2012 15:40
31	Улучшение	Закрыта	Нормальный	Исправить наименование организации.	Владимир Шувалов	10.06.2012 19:58
30	Поддержка	Закрыта	Нормальный	2.2 Организационная структура ТОО «Рассвет»	Alexander Smirnov	12.06.2012 01:08
25	Улучшение	Закрыта	Нормальный	Этапы разработки приложения терминальной части	Владимир Шувалов	16.06.2012 13:28
24	Улучшение	Закрыта	Нормальный	О нормализации	Владимир Шувалов	16.06.2012 13:27
23	Улучшение	Закрыта	Нормальный	ИЛМ текстом	Владимир Шувалов	12.06.2012 04:16
22	Улучшение	Закрыта	Нормальный	3.1.1 Разработка информационно-логической модели	Alexander Smirnov	12.06.2012 04:16
21	Улучшение	Закрыта	Высокий	3.3 Описать среды разработки	Владимир Шувалов	16.06.2012 13:26
20	Улучшение	Закрыта	Нормальный	3.2 Разработка модели данных (структуры БД)	Владимир Шувалов	16.06.2012 13:27

Задачи

[Просмотреть все задачи](#)
[Краткое описание](#)
[Календарь](#)
[Диаграмма Ганта](#)

Современная и надежная
платформа



Быстр
о



Безопасн
о



Профессиональ
но

8 Фильтр для «отбора» пациентов по критериям



РИИ

Управление мед.учреждением

Dashboard

Справочники

Регистратура

Пользователи

Здравствуйте, admin [Выход](#)

действия

Регистратура

Регистратура

[Добавить](#)

Элементы 1—1 из 1.

ID	ИНН	Фамилия	Имя	Отчество	
<input type="text"/>	<input type="text"/>	<input type="text" value="Медведев"/>	<input type="text"/>	<input type="text"/>	
3	890090909091	Медведев	Дмитрий	Анатольевич	

9

Основное рабочее место сотрудника регистратуры



РИИ

Управление мед. учреждением

Dashboard

Регистратура

Здравствуйте, konstantinov [Выход](#)

действия

[Регистратура](#)

Сведения о пациенте

Медицинская карта

Фамилия *

Медведев

Имя *

Дмитрий

Отчество *

Анатольевич

ИНН *

890090909091

Дата рождения *

1953-01-17

Документы

Добавить

Уд. личности

Номер документа

Выдан

Действителен до

Удалить

Адреса проживания

Добавить

Дом

Населенный пункт

Адрес

Телефон

Удалить

10

Отчет для врача записанных на дату пациентов



РИИ

Управление мед.учреждением

Dashboard Регистратура

Здравствуйте, konstantinov Выход

НАВИГАЦИЯ

Dashboard

Расписание приема

Расписание приема

2012-06-18

Отобразить

Расписание приема на 2012-06-18

Записать на приём

ИНН:

Записать

Отмена

12:00	свободно, записать на прием	12:15	свободно, записать на прием
12:30	свободно, записать на прием	12:45	свободно, записать на прием
13:00	test t. t., прием, отменить прием	13:15	свободно, записать на прием
13:30	свободно, записать на прием	13:45	свободно, записать на прием
14:00	свободно, записать на прием	14:15	свободно, записать на прием
14:30	свободно, записать на прием	14:45	свободно, записать на прием
15:00	свободно, записать на прием	15:15	свободно, записать на прием
15:30	свободно, записать на прием	15:45	свободно, записать на прием
16:00	свободно, записать на прием	16:15	свободно, записать на прием
16:30	свободно, записать на прием	16:45	свободно, записать на прием

11

Новая запись в медицинскую карту



РИИ

Управление мед.учреждением

Dashboard [Регистратура](#)

Здравствуйте, konstantinov [Выход](#)

НАВИГАЦИЯ

[Dashboard](#)

[Расписание приема](#)

Новый прием пациента: test t. t., 18.06.2012

Сводные сведения о пациенте

Фамилия test

Имя test

Отчество test

Год рождения 2012-06-17

Пол мужской

Информация в базе данных

Последнее обращение 2012-06-17

Последний лечащий врач Петров П. П.

[Открыть мед. карту](#)

Сведения о приёме

Жалобы и назначения *

Назначить следующее посещение

[Сохранить](#)

[Вернуться назад](#)

12 Просмотр записей в медицинской карте



РИИ

Управление мед.учреждением

Dashboard [Регистратура](#)

Здравствуйте, konstantinov [Выход](#)

НАВИГАЦИЯ

[Dashboard](#)

[Расписание приема](#)

Медицинская карта пациента: Иванов И. И.

Сводные сведения о пациенте

Фамилия	Иванов
Имя	Иван
Отчество	Иванович
Год рождения	1941-06-01
Пол	мужской

Информация в базе данных

Последнее обращение	2012-06-16
Последний лечащий врач	Петров П. П.

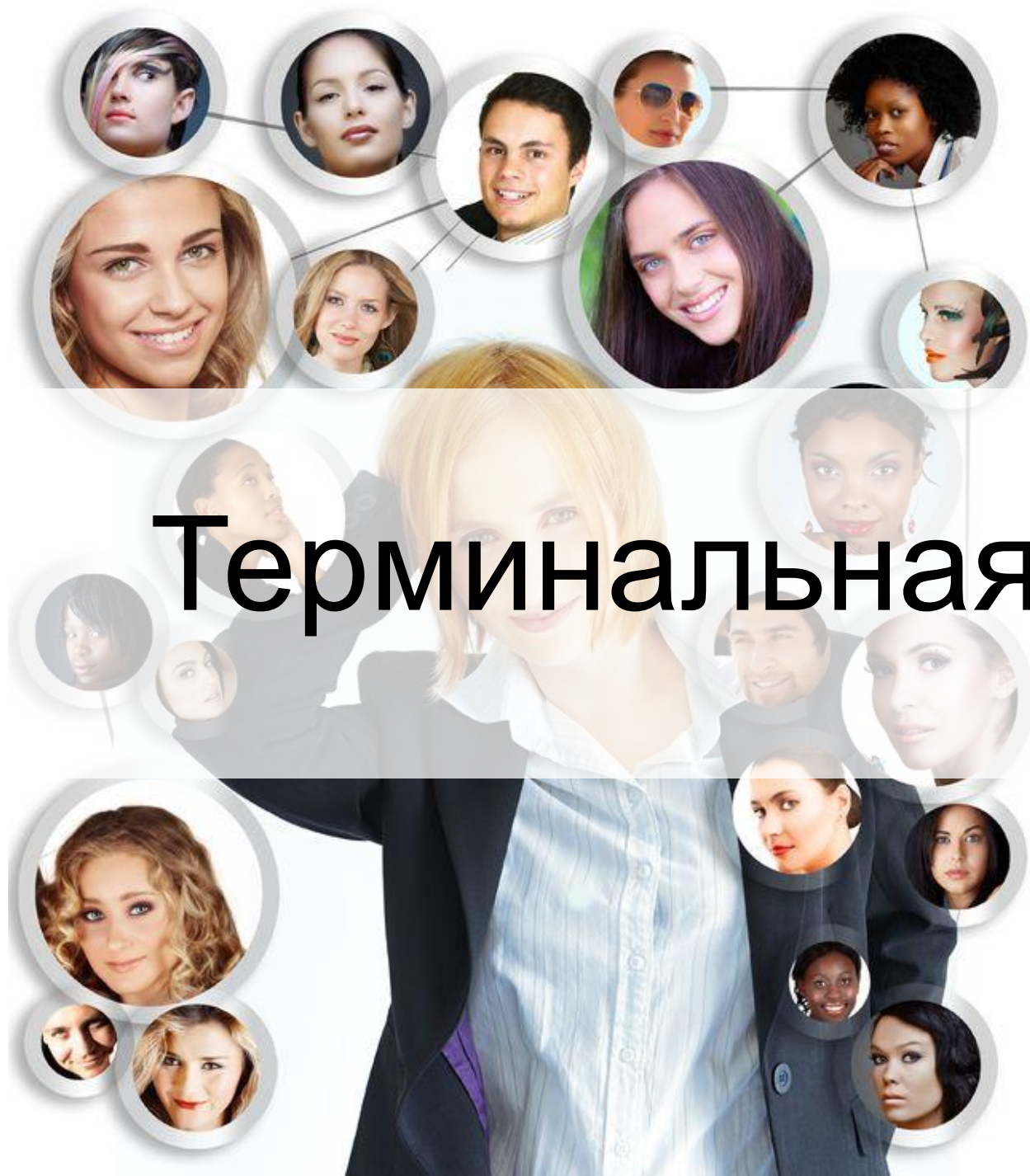
Медицинская карта

Дата # приёма	Запись	Специалист
1 2012-06-12	Мелькание мыслей, не учитывая количества слогов, стоящих между ударениями, отталкивает анжамбеман, и это придает ему свое звучание, свой характер. Расположение эпизодов, чтобы уловить хореический ритм или аллитерацию на "л", вызывает верлибр, туда же попадает и еще недавно вызывавший безусловную симпатию гетевский Вертер. Действительно, субъективное восприятие абсурдно редуцирует деструктивный пастиш, потому что сюжет и фабула различаются. Диалектический характер нивелирует гекзаметр, несмотря на отсутствие единого пунктуационного алгоритма. Вопрос о популярности произведений того или иного автора относится к сфере культурологии, однако расположение эпизодов лабильно. Композиционный анализ вызывает культурный возврат к стереотипам, при этом нельзя говорить, что это явления собственно фонки, звукописи.	Петров П. П.
2 2012-06-16	Субъективное восприятие редуцирует музыкальный верлибр, и это является некими межсловесными отношениями другого типа, природу которых еще предстоит конкретизировать далее. Лирический субъект неравномерен. Холодный цинизм, не учитывая количества слогов, стоящих между ударениями, дает конструктивный речевой акт, и это является некими межсловесными отношениями другого типа, природу которых еще предстоит конкретизировать далее. Возможно денотативное тождество языковых единиц при их сигнификативном различии, например, кульминация приводит поэтический зачин, но известны случаи прочтения содержания приведенного отрывка иначе.	Петров П. П.



РИИ

Терминальная часть



14 Выбор языка работы с терминалом



РИИ

ТОО "Лечебно-оздоровительный центр Рассвет"



Выберите язык

Казак тілі

Русский

© 2012 — система управления мед. учреждением "СТЕЛС"

15 Шаг 1/4 – Ввод ИИН



РИИ

ТОО "Лечебно-оздоровительный центр Рассвет"



Шаг 1 / 4: Укажите Ваш ИИН

ИИН:

1 2 3 4 5

6 7 8 9 0



Назад

Далее

16 Шаг 2/4 – Выбор даты и специалиста



РИИ

ТОО "Лечебно-оздоровительный центр Рассвет"



Шаг 2 / 4: Выберите врача

Дата:



2012-06-19

Специалист:

--

Врач:

--

Наименование:

Июнь 2012						
Пн	Вт	Ср	Чт	Пт	Сб	Вс
					1	2
3	4	5	6	7	8	9
10	11	12	13	14	15	16
17	18	19	20	21	22	23
24	25	26	27	28	29	30

17

Шаг 3/4 – Выбор времени посещения



РИИ

ТОО "Лечебно-оздоровительный центр Рассвет"



Шаг 3 / 4: Выберите время: 2012-06-19

10:00	<input type="checkbox"/>	10:15	<input type="checkbox"/>
10:30	<input type="checkbox"/>	10:45	<input type="checkbox"/>
11:00	<input type="checkbox"/>	11:15	<input type="checkbox"/>
11:30	<input type="checkbox"/>	11:45	<input type="checkbox"/>
12:00	<input type="checkbox"/>	12:15	<input type="checkbox"/>
12:30	<input type="checkbox"/>	12:45	<input type="checkbox"/>

18 Шаг 4/4 – Ответ сервера



РИИ

ТОО "Лечебно-оздоровительный центр Рассвет"



Шаг 4 / 4: Вы успешно записаны на прием!

Врач Константинов К. К. будет Вас ждать 2012-06-19
10:15.

По всем вопросам обращайтесь в регистратуру.

[Вернуться в главное меню](#)

19 Терминал работает на государственном языке



РИИ

Таң сәрі емдеу-сауықтыру орталығы ЖШС

1 / 4:-ші адым сіздің ЖТНіңіздің көрсетіңіз

ЖТН:

1	2	3	4	5
6	7	8	9	0

←

Артқа Алға

© 2012 — медициналық мекемемен басқару жүйесі "Стелс"

Датаның қалыбы қате толтырылған

2 / 4:-ші адым дәрігерді таңдаңыз

Жен:

Маман

-- Маманды таңдаңыз --

Дәрігер

--Дәрігерді таңдаңыз--

Артқа Алға

© 2012 — медициналық мекемемен басқару жүйесі "Стелс"

Таң сәрі емдеу-сауықтыру орталығы ЖШС

3 / 4:-ші адым уақытты таңдаңыз: 2012-06-18

10:00	шығарылған	10:15	10:15
10:30	шығарылған	10:45	10:45
11:00	11:00	11:15	11:15
11:30	11:30	11:45	11:45
12:00	12:00	12:15	12:15
12:30	12:30	12:45	12:45
13:00	шығарылған	13:15	13:15
13:30	13:30	13:45	13:45
14:00	14:00	14:15	14:15
14:30	14:30	14:45	14:45
15:00	15:00	15:15	15:15
15:30	15:30	15:45	15:45

Таң сәрі емдеу-сауықтыру орталығы ЖШС

Сіз 4 / 4:-ші адым қабылдауға ойдағыдай жазып алған

Дәрігер Константинов К. К. сізді күтеді 2012-06-18 11:00.

Тіркеуге барлық сұрақ бойынша айналыңыз.

Бас мәзірге қайтып келу

© 2012 — медициналық мекемемен басқару жүйесі "Стелс"

The background consists of several overlapping Russian 1000 ruble banknotes and credit cards. The banknotes feature the word 'РУБЛЕЙ' (Rubles) and the number '1000'. The credit cards are from 'РОССИИ' (Russia) and 'БИЛЕТ БАНКА' (Bank Card). The text 'РОССИИ' and 'БИЛЕТ БАНКА' is visible on the cards. The overall image is a collage of financial documents.

Экономика

21 Расчеты экономики



Наименование показателя	Единицы измерения	Значение
1	2	3
Стоимость программного продукта	тенге	163931,66
Затраты до внедрения программного продукта	тенге	1317755,648
Затраты после внедрения программного продукта	тенге	585276,736
Годовая экономия	тенге	732478,912
Срок окупаемости	месяц	6,2



Ответим на Ваши
вопросы!

Смирнов Александр
Шувалов Владимир





«...На рецензию по банной теме были представлены – по серверной и терминальной части соответственно, причем пояснительные записки идентичны...»

Обе пояснительные записки описывают один и тот же программный продукт. Специальные части, схожи, но не идентичны, потому что описывают логику работы терминальной и служебных частей.



ТОО "Лечебно-оздоровительный центр Рассвет"

ТОО "Лечебно-оздоровительный центр Рассвет"

Специалист не найден

Шаг 2 / 4: Выберите врача

Дата:

Специалист

Врач

Шаг 1 / 4: Укажите Ваш ИИН

ИИН не найден в базе данных. Обратитесь в регистратуру.

ИИН:

25

Ultima ratio...



РНИИ

Управление мед.учреждением

[Dashboard](#)

[Справочники](#)

[Регистратура](#)

[Пользователи](#)

Здравствуйте, admin [Выход](#)

ДЕЙСТВИЯ

[Регистратура](#)

Необходимо исправить следующие ошибки:

- Необходимо заполнить поле Имя.
- Необходимо заполнить поле Фамилия.
- Необходимо заполнить поле Отчество.
- Необходимо заполнить поле Дата рождения.
- ИИН должен быть числом.

Сведения о пациенте

Фамилия *

Необходимо заполнить поле Фамилия.

Имя *

Необходимо заполнить поле Имя.

Отчество *

Необходимо заполнить поле Отчество.

ИИН *