
DENTSPLY

MAILLEFER



Ирригация



Модуль 3

Система звуковых колебаний

ENDOACTIVATOR™ SYSTEM

Вкл./Выкл.

DENTSPLY
MAILLEFER

ENDO ACTIVATOR™

3-х скоростной звуковой
мотор, дающий 2000, 6000
и 10000 циклов в минуту.



SMALL
(15/02)



MEDIUM
(25/04)



LARGE
(35/04)



ENDOACTIVATOR

❑ Набор включает:

- 1 угловой наконечник – работает от батареек AA
- 1 коробка маленьких насадок (15/02) - желтые
- 1 коробка средних насадок (25/04) - красные
- 1 коробка больших насадок (35/04) - синие
- 100 защитных барьеров
- 1 DVD
- 1 инструкция

❑ Наконечник

❑ Коробка с 25 насадками (малые/средние/большие)

❑ Коробка с защитными барьерами



Ключевые преимущества

● Эффективный

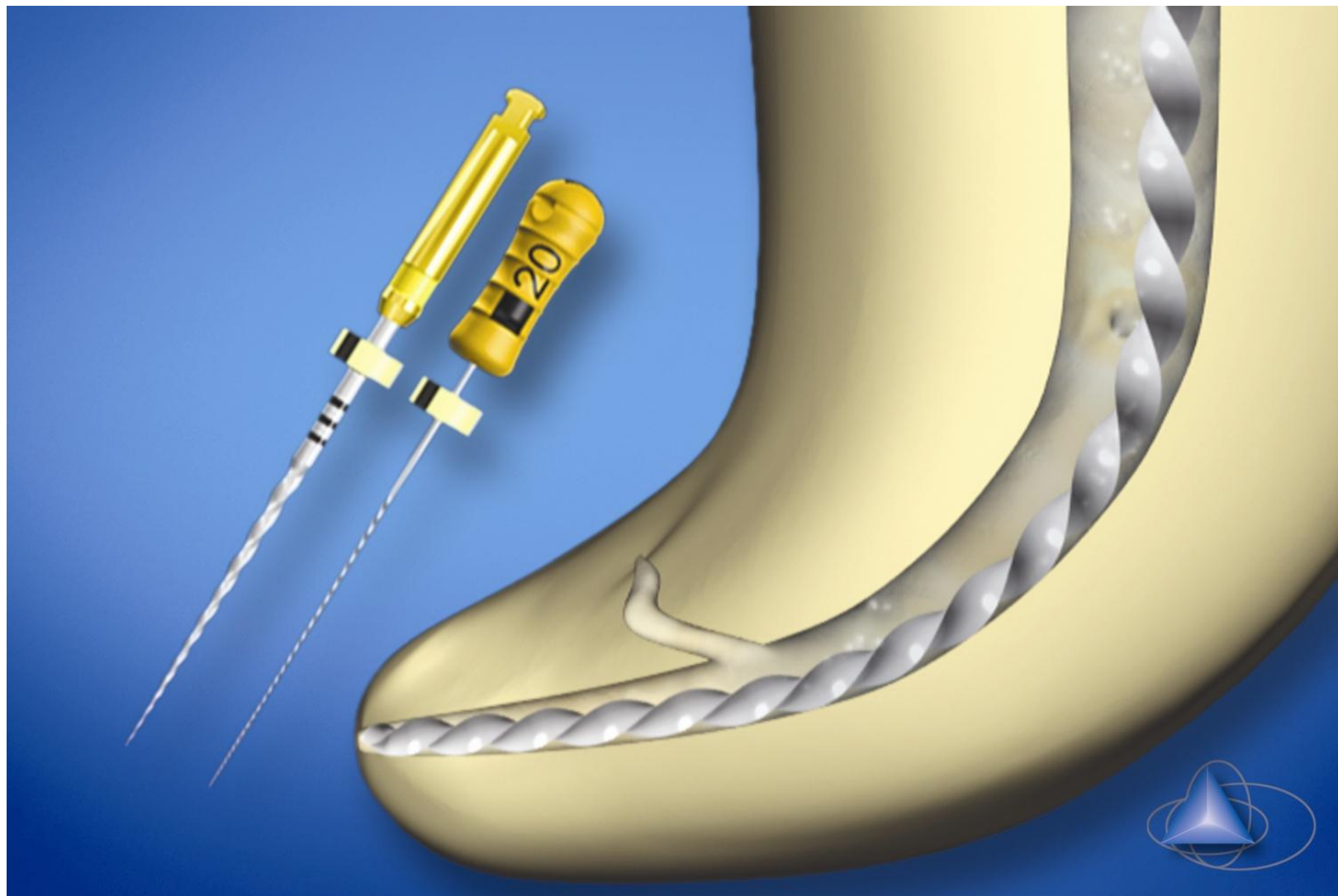
- Улучшает очистку канала от дентинной стружки, смазанного слоя и биопленки.

● Безопасный

- Прочные, гибкие одноразовые насадки из полимера – не режут дентин при случайном касании
- Метки на глубине 18, 19 и 20 мм

● Простой

- Очень быстрый в обучении и использовании прибор



Хорошо сформированный корневой канал. Файлы (в данном случае, Protaper) создают форму, а ирригационные растворы **очищают** систему корневых каналов.

Клиническое применение



1. Удаление смазанного слоя, биоплёнки.
2. Адаптация и извлечение гидроокиси кальция.
3. Адаптация МТА
4. Удаление остатков obturационных материалов

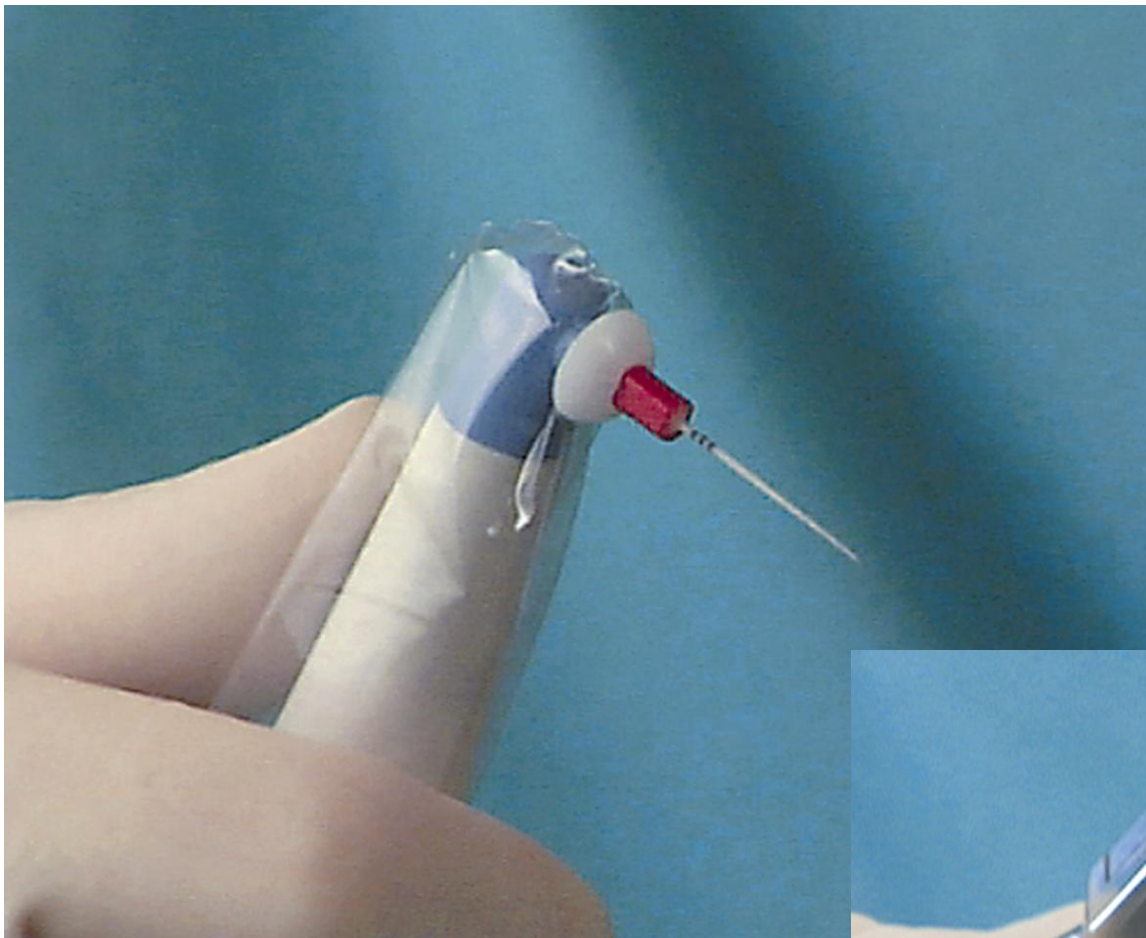
Протокол клинического использования:

- 1. Выбор насадки Эндоактиватора**
- 2. Активация 6% раствора гипохлорита натрия в течение 30 секунд в каждом канале после завершения механической обработки**
- 3. После этого для удаления смазанного слоя перед obturацией - активация 17% ЭДТА в течение 1 минуты в каждом канале.**

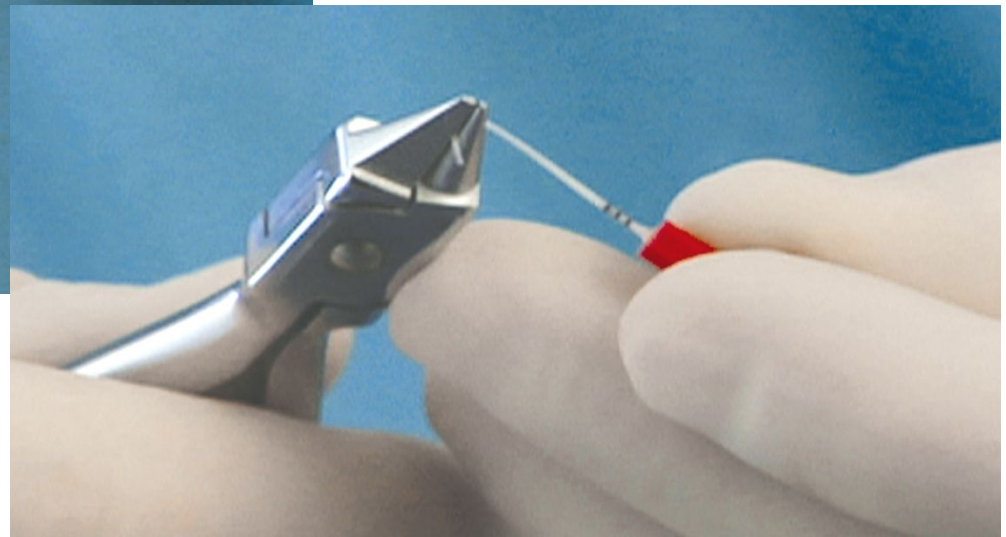




**Защитный полиэтиленовый чехол
одевается на наконечник**



**Зафиксируйте
насадку**



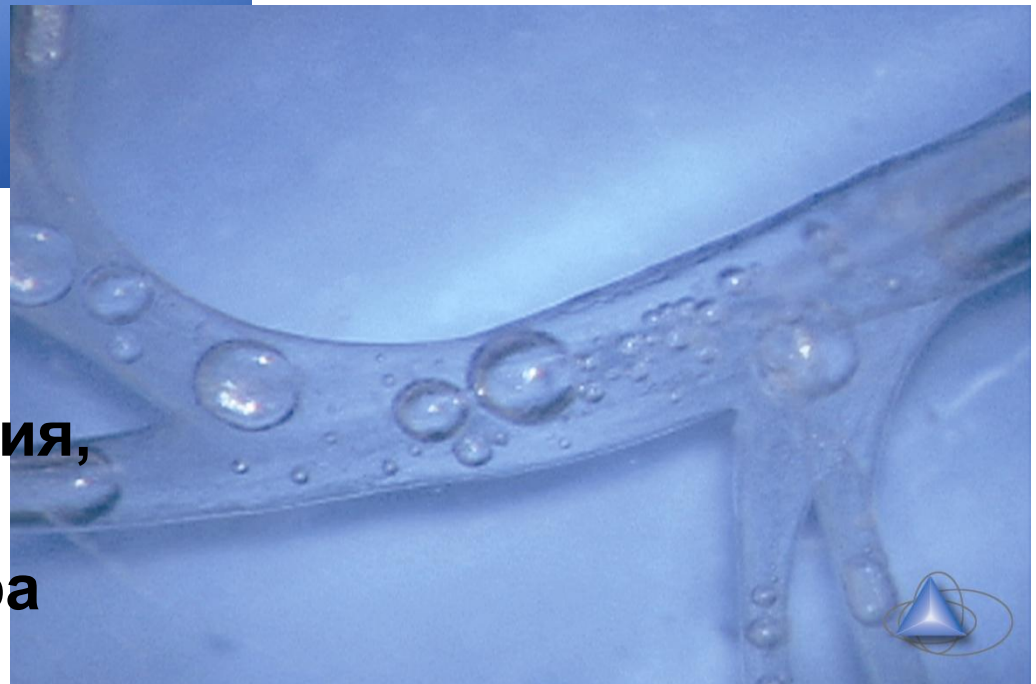
**При необходимости насадку
можно изгибать**

Ирригация по типу «цунами»

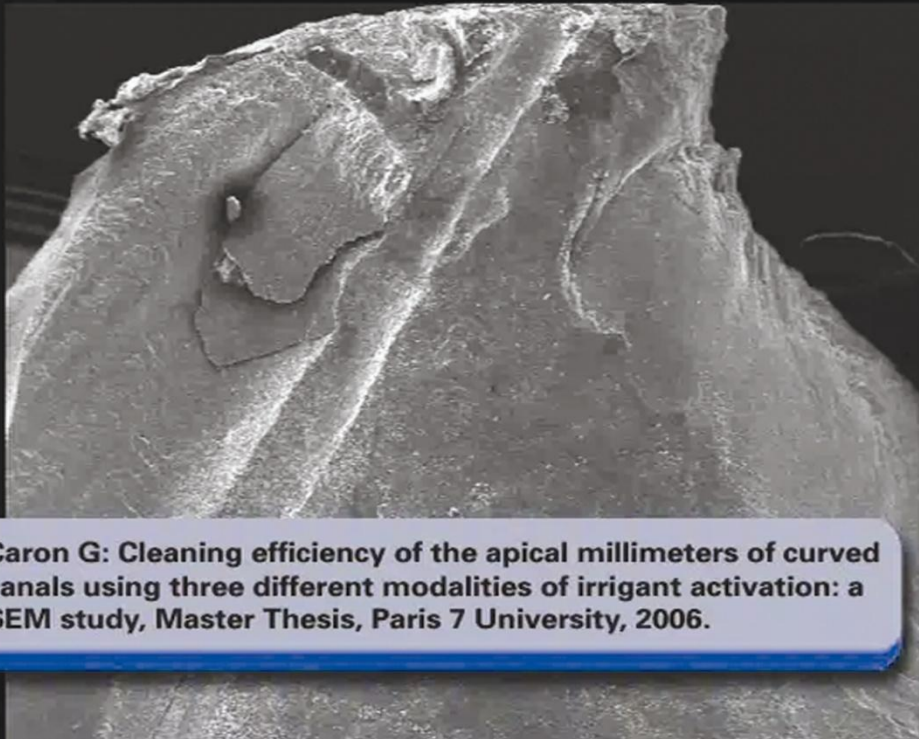
Tsunami Irrigation



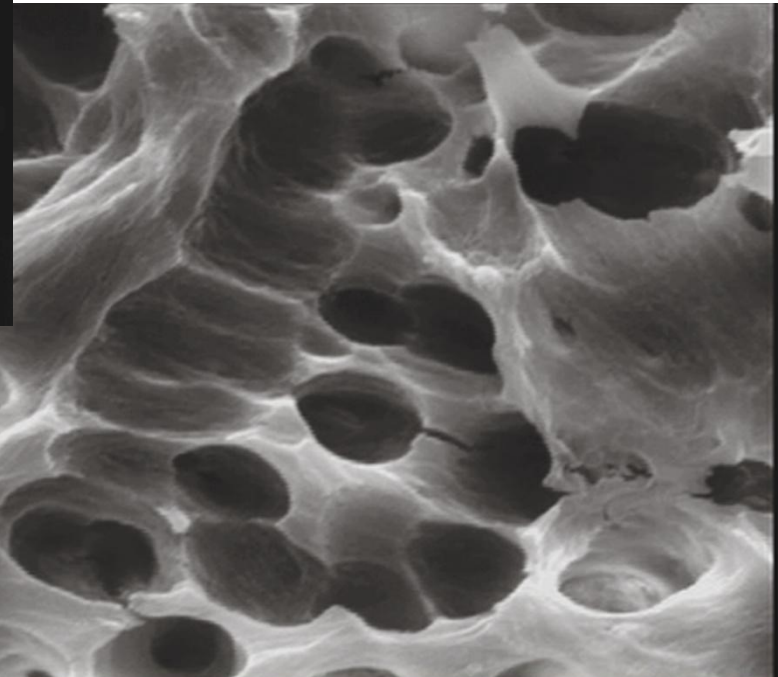
Гидродинамическая активация служит для улучшения проникновения, циркуляции и тока ирригационного раствора



Эндоактиватор открывает дентинные канальцы и очищает поверхность



Caron G: Cleaning efficiency of the apical millimeters of curved canals using three different modalities of irrigant activation: a SEM study, Master Thesis, Paris 7 University, 2006.



Caron G: Cleaning efficiency of the apical millimeters of curved canals using three different modalities of irrigant activation: a SEM study, Master Thesis, Paris 7 University, 2006.

См.заметки

DENTSPLY

MAILLEFER



Видео

