

Скрининг и мотивационное консультирование в отношении употребления алкоголя.

**Дополнительная профессиональная
программа повышения
квалификации работников
здравоохранения**

Вышинский К.В.

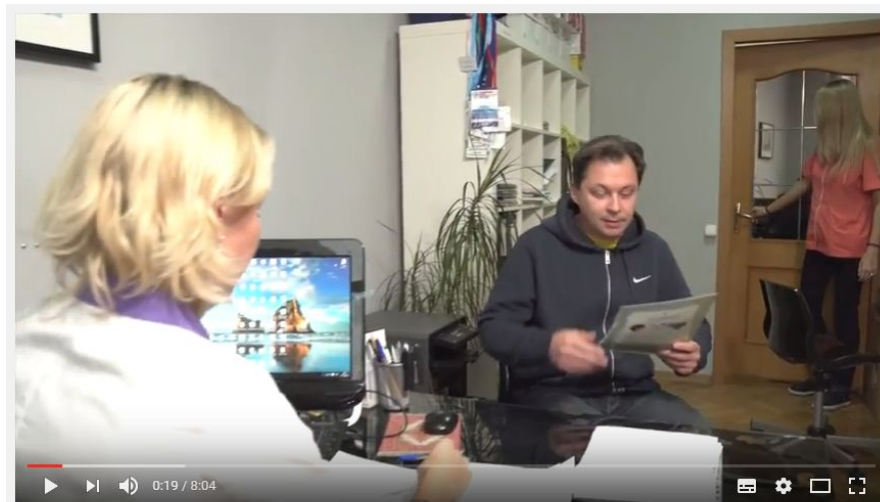
Ведущий научный сотрудник отделения эпидемиологии

Соавторы: ***Фадеева Е.В., Ненастьева А.Ю.***

Красногорск
29 мая 2018 г.



Скрининг и краткое профилактическое консультирование в отношении употребления алкоголя



Россия: беседа об алкоголе в поликлинике. Russia: alcohol intervention at polyclinic.

Краткий совет (~5 минут)

Скрининг-обратная связь-совет

Краткая консультация (~5-15 минут)

Скрининг-обратная связь-краткая консультация

Мотивационное интервью (20-30 минут)

Скрининг-обратная связь-мотивационное интервью



Место и возможность использования скрининга и краткого профилактического консультирования в медицинских организациях

Первичная медико-санитарная помощь

Оказывается амбулаторно и в условиях дневного стационара
Проведение методики скрининга и краткого профилактического консультирования рекомендуется

Скорая медицинская помощь

Оказывается вне медицинской организации
Проведение методики скрининга и краткого профилактического консультирования ВОЗМОЖНО

Специализированная медицинская помощь

Оказывается амбулаторно, в условиях дневного стационара и стационарно
Проведение методики скрининга и краткого профилактического консультирования рекомендуется

Первичная специализированная медико-санитарная помощь

Скорая специализированная медицинская помощь

Оказывается амбулаторно, в условиях дневного стационара и стационарно
Проведение методики расширенного профилактического консультирования рекомендуется

Оказывается вне медицинской организации
Проведение методики скрининга и краткого профилактического консультирования трудно выполнимо

Оказывается амбулаторно и в условиях дневного стационара
Проведение методики скрининга и краткого профилактического консультирования рекомендуется

Оказание помощи больным, госпитализированным с острым отравлением этанолом или в состоянии алкогольного психоза



Этапы реализации мероприятий развития взаимодействия наркологической службы и службы медицинской профилактики («Дорожная карта»)

Запрос МЗ РФ об
организации медицинской
помощи лицам с риском
развития наркологических
расстройств или с
наркологическими
расстройствами в первичной
медико-санитарной службе

**Июль 2017
года**

**Начиная с августа
2017 года**

Приказы департаментов
здравоохранения
административных центров РФ
«О развитии взаимодействия
наркологической службы и
службы медицинской
профилактики»

**Начиная с
августа 2017
года по
настоящее
время**

Для отработки порядка
взаимодействия в ряде
регионов сформированы
«пилотные проекты» и
выбраны для участия в них
государственные
медицинские организации



Критерии эффективности реализации мероприятий «Дорожной карты»

(в процентах от числа обследованных с целью выявления наркотических веществ в первичном звене здравоохранения)

Доля лиц с наркотическими расстройствами или с риском их развития

Доля лиц от числа выявленных с наркотическими расстройствами или с риском их развития, с которыми проведено мотивационное консультирование в кабинете/отделении медицинской профилактики

в
здании

Доля специалистов медицинских организаций, обученных методике скрининга и краткого профилактического консультирования

(% от общего числа специалистов первичного звена
% от числа специалистов кабинетов/отделений медицинской профилактики)

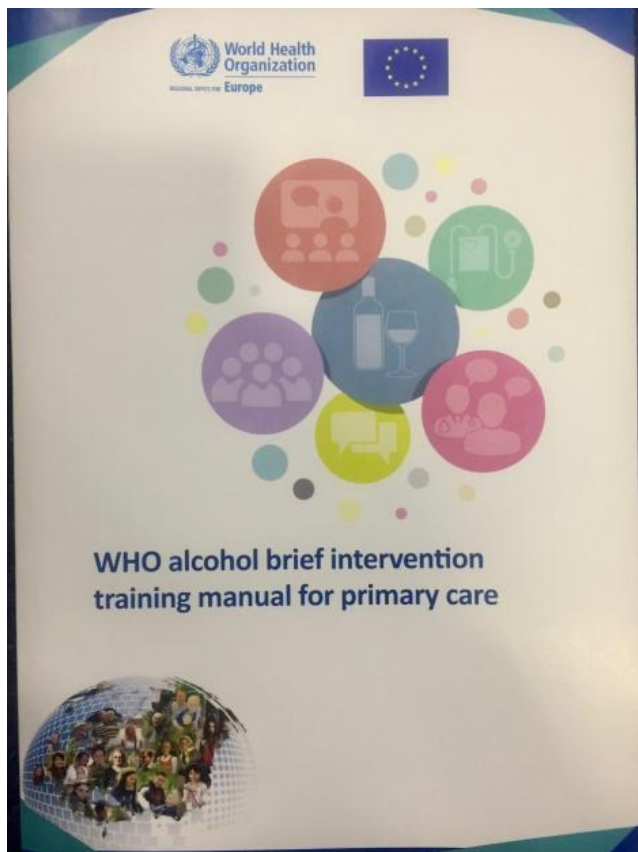
в развитии наркотических и наркотическими выявленными
числа наркологов, от психиатрических специалистов

к помощи
медицинской
работы за





Скрининг и краткое профилактическое консультирование в отношении употребления алкоголя





Скрининг и краткое профилактическое консультирование в отношении употребления алкоголя



ФГБУ «Национальный медицинский исследовательский центр психиатрии и наркологии имени В.П. Сербского»
Министерства здравоохранения Российской Федерации

**ДОПОЛНИТЕЛЬНАЯ ПРОФЕССИОНАЛЬНАЯ ПРОГРАММА
ПОВЫШЕНИЯ КВАЛИФИКАЦИИ РАБОТНИКОВ
ЗДРАВООХРАНЕНИЯ ПО ТЕМЕ «МОТИВАЦИОННОЕ
КОНСУЛЬТИРОВАНИЕ В НАРКОЛОГИЧЕСКОЙ ПРАКТИКЕ»**

(СРОК ОБУЧЕНИЯ 36 АКАДЕМИЧЕСКИХ ЧАСОВ)

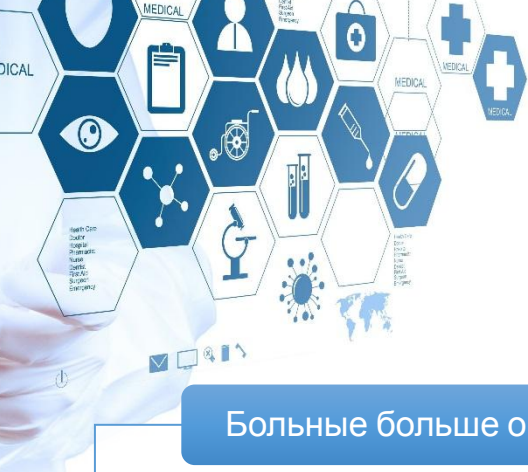
Москва 2017





Почему идет речь о необходимости внедрения скрининга и краткого профилактического консультирования в организациях, оказывающих первичную медико-санитарную помощь:

- Расстройства здоровья, связанные с употреблением алкоголя и наркотиков, относятся к числу заболеваний, наиболее часто вызывающих стигматизацию
- Программы специализированной (наркологической) медицинской помощи доступны лишь каждому шестому нуждающемуся
- Отдельные группы населения (например, женщины) особенно уязвимы и нередко не имеют доступа к специализированной медицинской помощи
- Ограничение пациента в правах вследствие потребления алкоголя и обращения за медицинской помощью, а не по факту нарушения закона



Стигматизация

Больные больше опасаются стигматизации, чем болезни

Накопление больных в обществе

Больные не обращаются за лечением

Увеличение негативных последствий болезни
Рост общественно опасных деяний и ДТП,
связанных с употреблением алкоголя и наркотиков

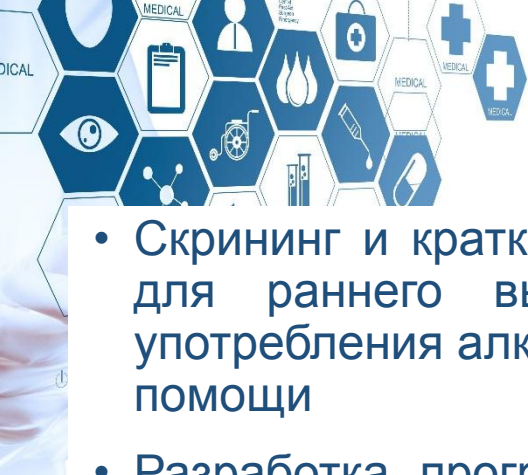
Стигматизация снижает эффективность лечения и реабилитации

Нарушение социальной и трудовой адаптации



Виды медицинской помощи	Виды профилактики	Условия оказания помощи	Профилактические мероприятия	Методы
Первичная врачебная медико-санитарная помощь	Первичная	Вне медицинской организации Амбулаторно	Формирование ЗОЖ Раннее выявление проблемного употребления алкоголя в условиях диспансеризации населения	Информирование пациентов о здоровом образе жизни, вреде употребления алкоголя Скрининг-опросники Краткое мотивационное консультирование
Первичная специализированная медико-санитарная помощь	Первичная Вторичная Третичная	Амбулаторно В дневном стационаре	Осмотр и освидетельствование	Предварительные и подтверждающие химико-токсикологические Дополнительные инструментальные и лабораторные методы исследования Скрининг-опросники Краткое мотивационное консультирование
Специализированная медицинская помощь	Вторичная Третичная	Амбулаторно В дневном стационаре В стационаре	Осуществление мероприятий по медицинской диагностике, лечению, реабилитации, профилактике рецидива	Клинический осмотр Детоксикация Лечение Психотерапия Мотивационное консультирование

ВЫВОДЫ

- 
- Скрининг и краткое профилактическое консультирование - инструмент для раннего выявления пациентов с высоким уровнем риска употребления алкоголя в рамках системы первичной медико-санитарной помощи
 - Разработка программы обучения и отработка практических навыков выявления наркологических расстройств среди специалистов первичного звена здравоохранения повышает наркологическую настороженность медицинских работников в отношении пациентов, употребляющих алкоголь с высокой степенью риска
 - Совершенствование системы профилактики, повышение внимания специалистов первичного звена здравоохранения в отношении потребления алкоголя с высокой степенью риска и повышает шансы пациентов получить своевременную медицинскую помощь без риска стигматизации
 - Скрининг и краткое профилактическое консультирование дополняют методы раннего выявления употребления алкоголя с высокой степенью риска, но не заменяют лечение при сформированной алкогольной зависимости
 - Внедрение «Дорожной карты» обеспечивает взаимодействие различных звеньев системы здравоохранения (маршрутизацию пациентов) и повышение эффективности оказания медицинской помощи



Скрининг и мотивационное консультирование в отношении употребления алкоголя, осуществляемые в организациях, оказывающих первичную медико-санитарную помощь

Благодарю за внимание!