

Сосудистый шов

Принципы наложения сосудистого шва

- бережное обращение со стенкой сосуда
- сопоставление интимы
- не должно быть стеноза
- не должно быть шовного материала в просвете
- не должно быть натяжения

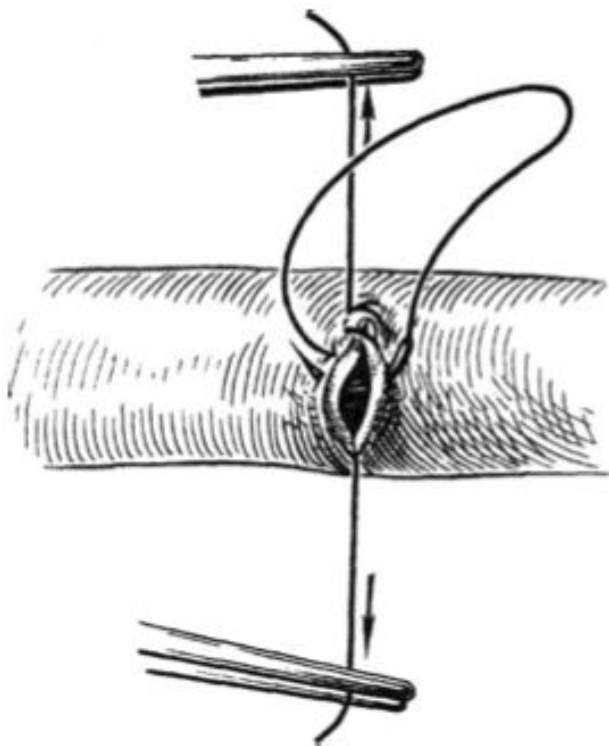


Рис. 3.3. Ушивание артериотомического отверстия непрерывным швом.

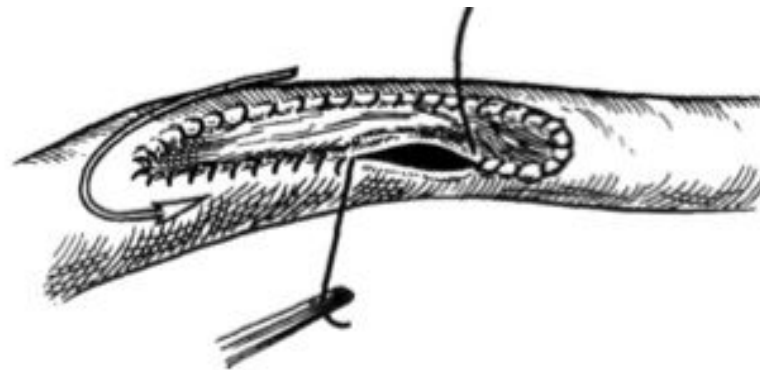
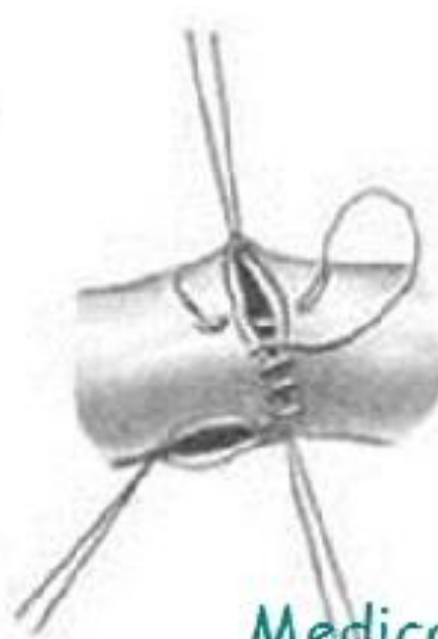
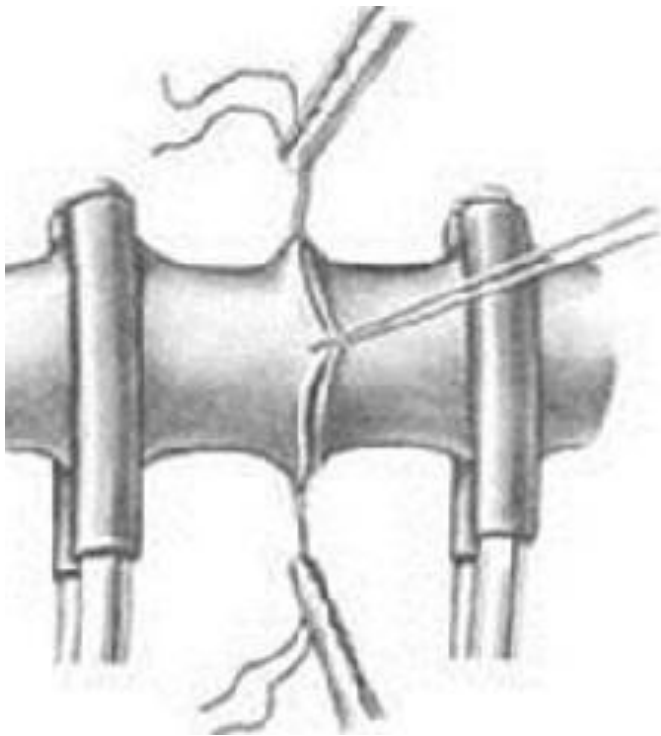


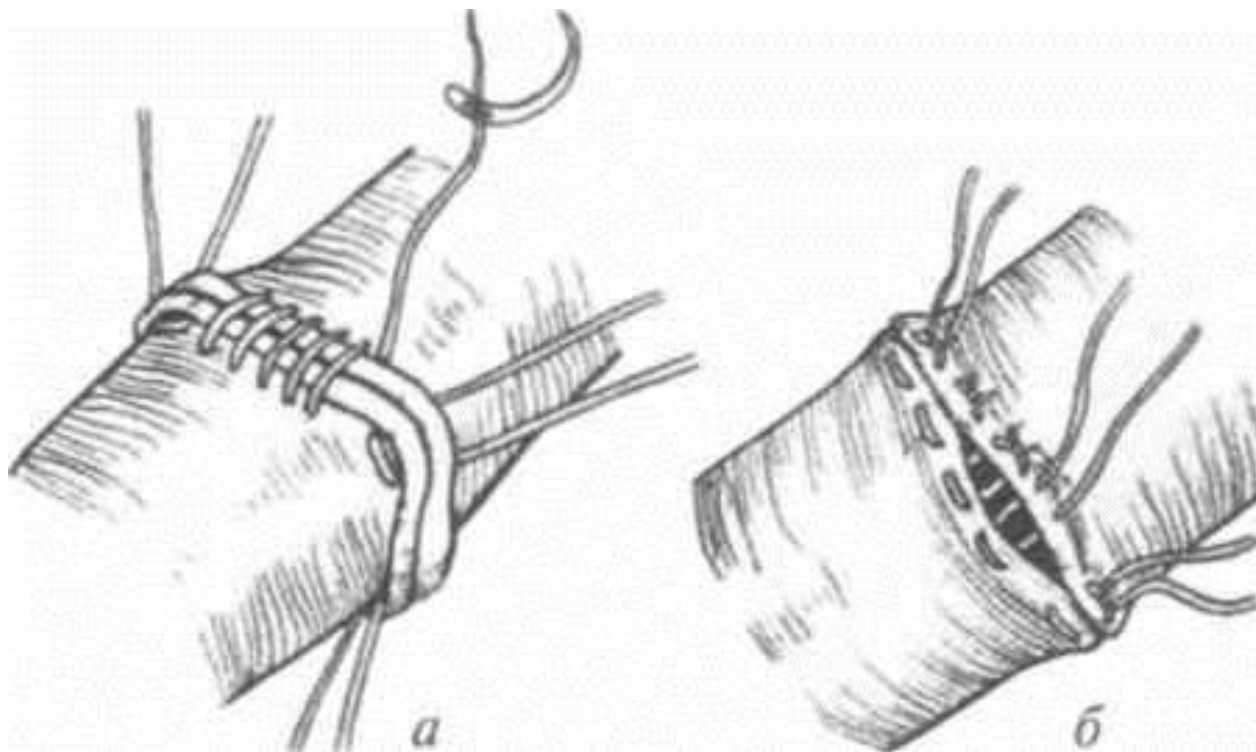
Рис. 3.4. Пластика артериотомического отверстия с использованием заплаты.

Ушивание артериотомного отверстия -
циркулярное! Продольное сужает просвет
сосуда!

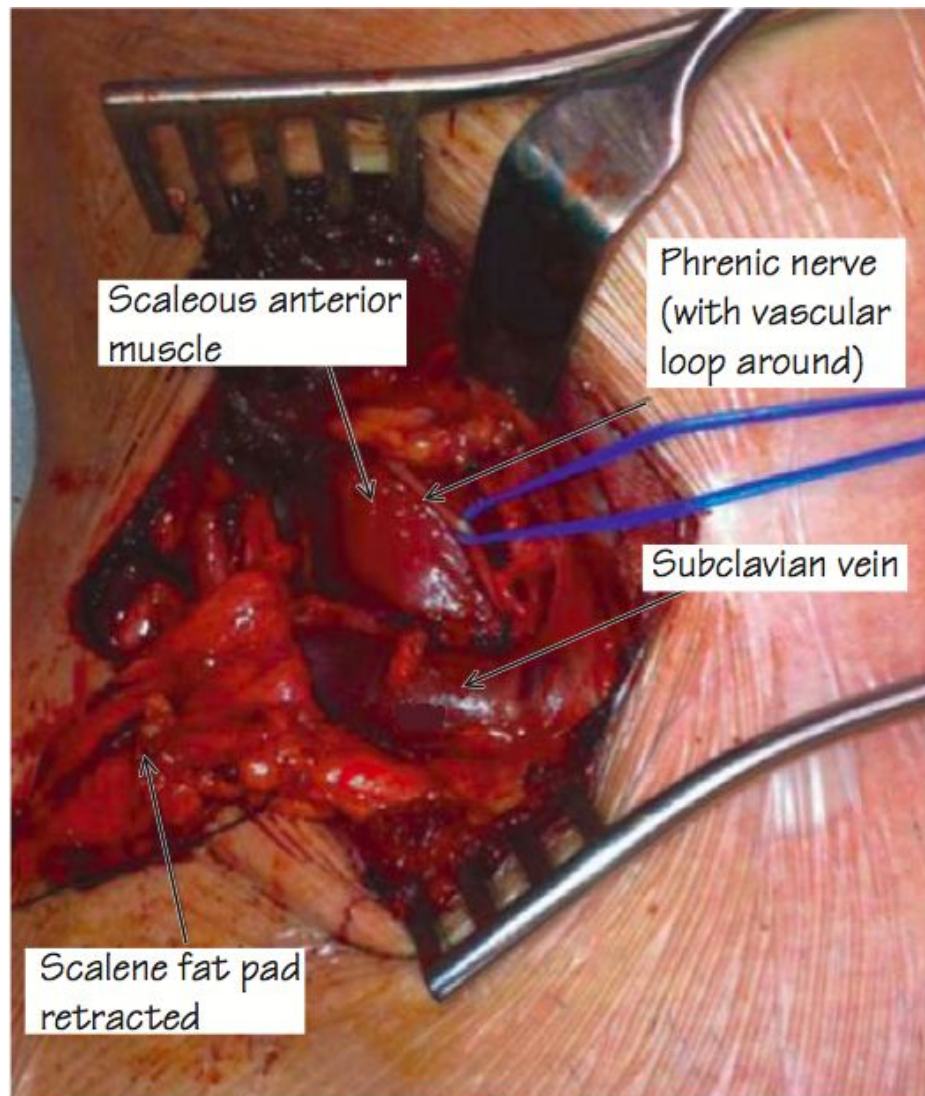
Шов по Каррелю



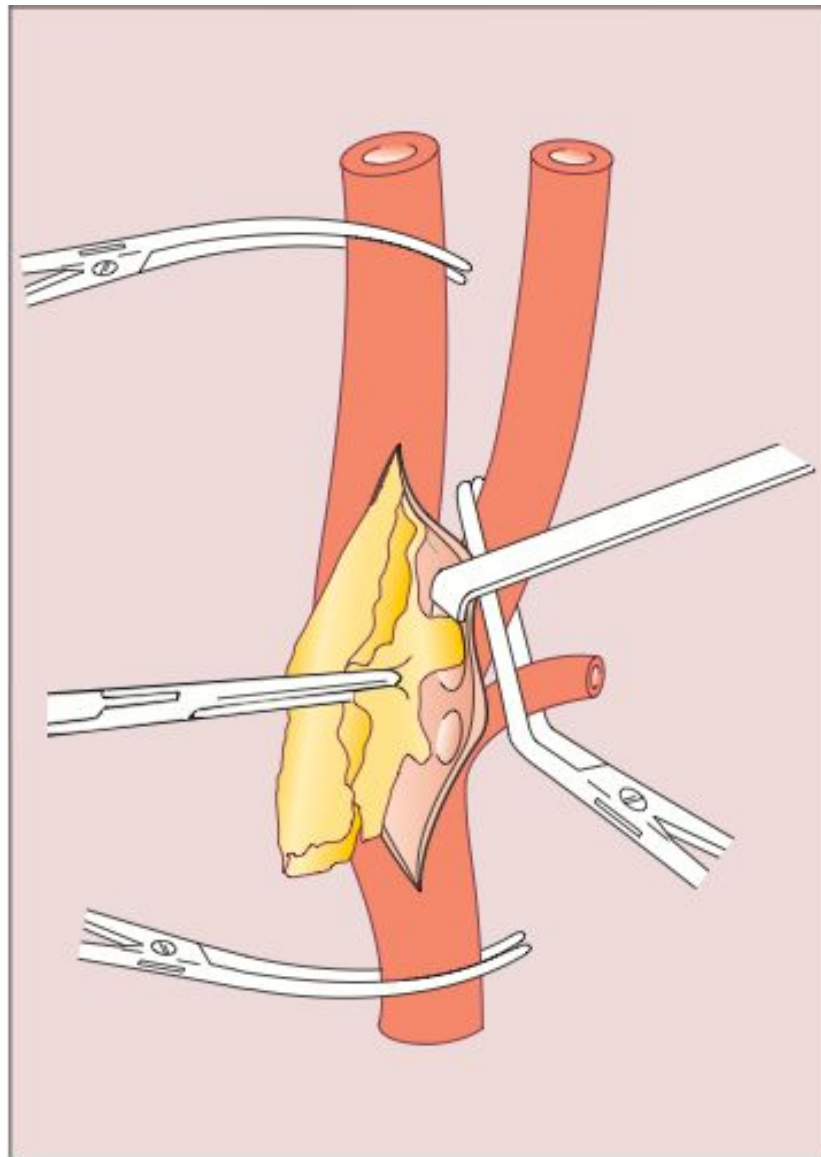
MedicalPlanet.ru
избранное по медицине



Циркулярный непрерывный шов
*есть также узловые швы – используются
в детской хирургии



Бережное обращение со стенкой сосуда



Условие – прекращение кровотока на время наложения шва

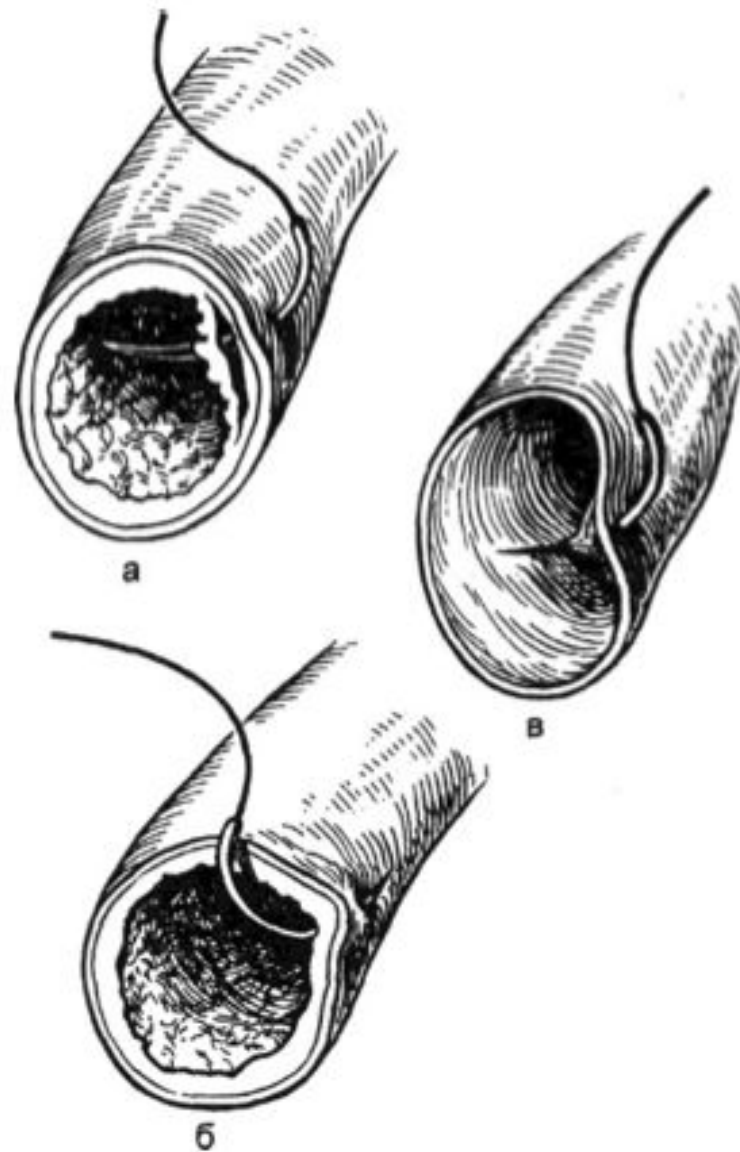
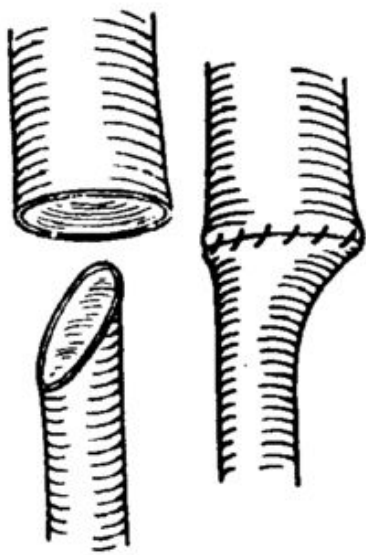
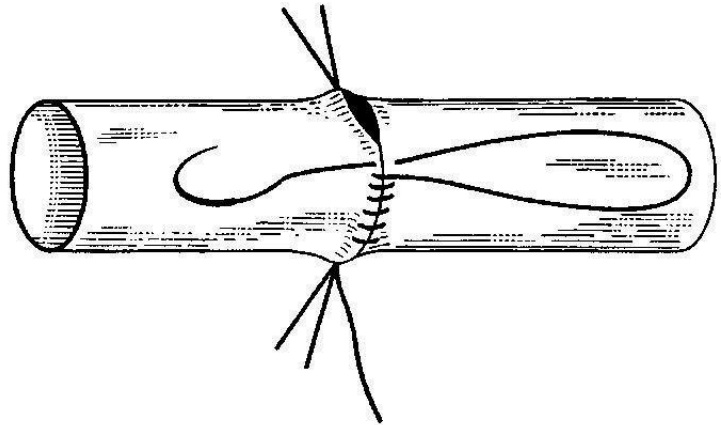


Рис. 3.7. Правильное (б) и неправильное направление вкола иглы в артериальную (а) и венозную (в) стенки.



6

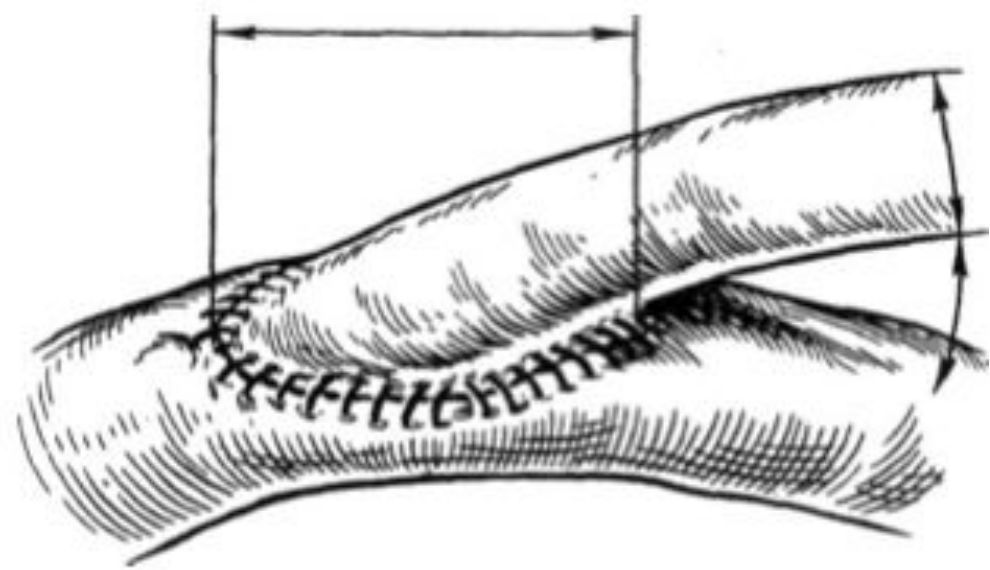
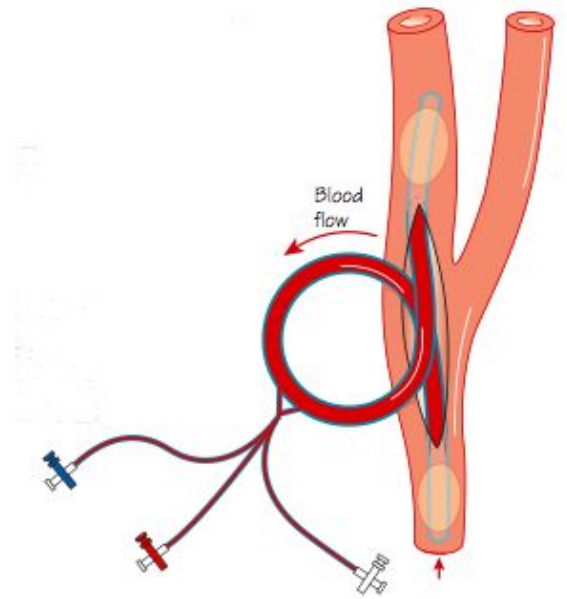
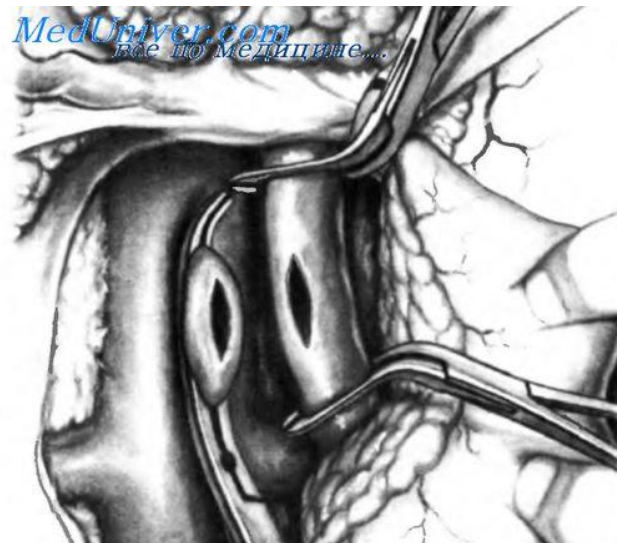
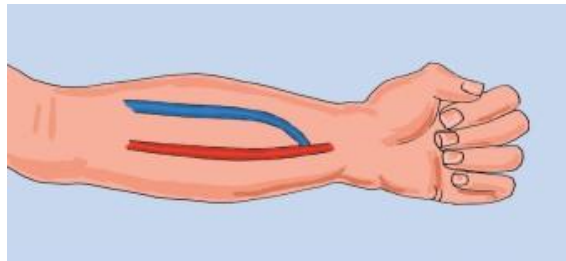
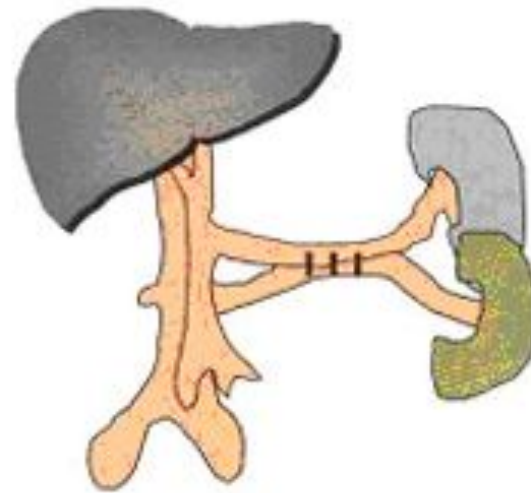
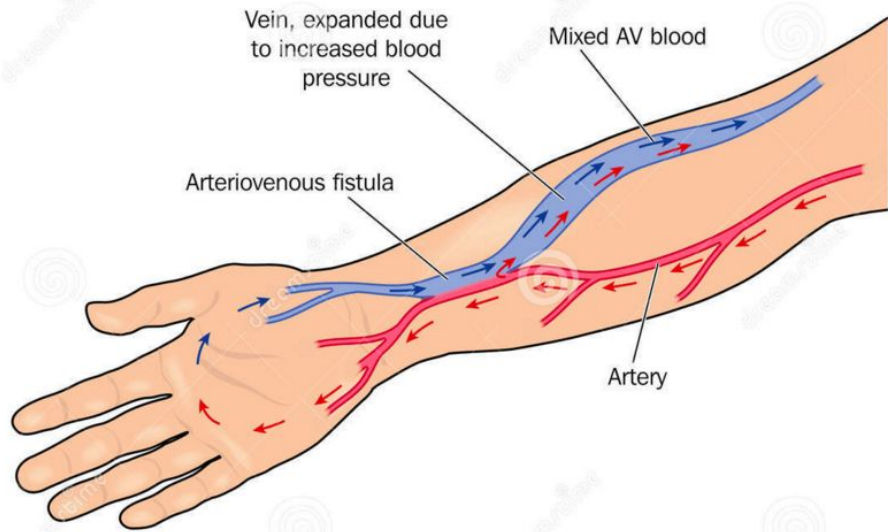


Рис. 3.8. Анастомоз конец в бок.

Типы сосудистых анастомозов





Типы сосудистых анастомозов

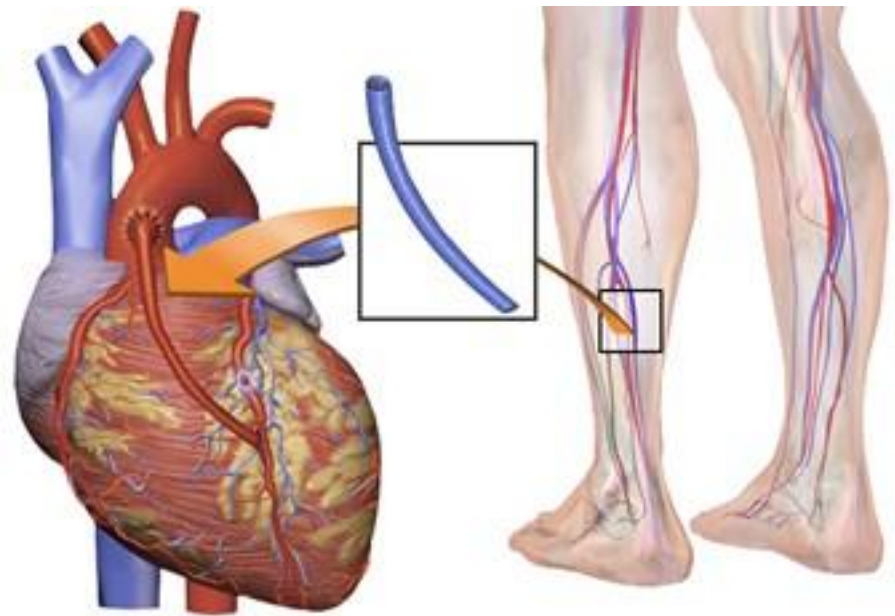
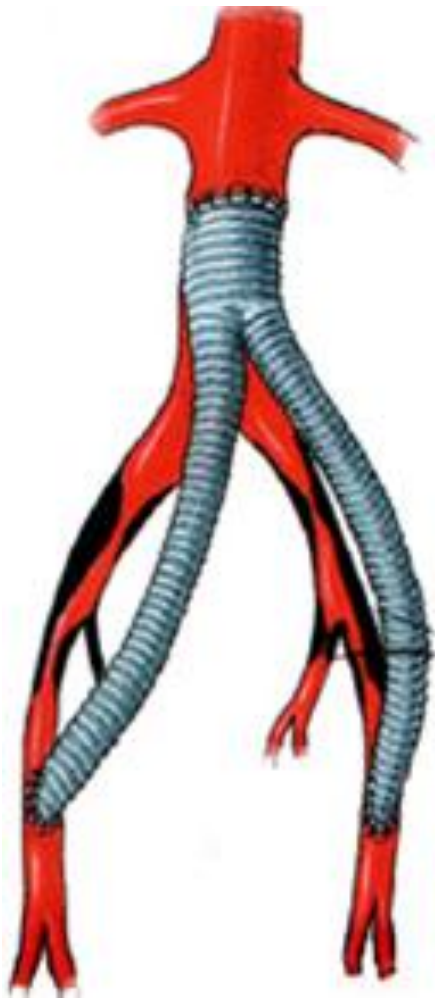
Шовный материал

- атравматические иглы
- монофиламентная нерассасывающаяся
НИТЬ





Инструменты



Сосудистые трансплантаты – синтетические протезы; большая подкожная вена

Спасибо за внимание!