



Региональная общественная организация
Ленинградской области
«Профессиональная ассоциация
специалистов сестринского дела»

Современные сестринские технологии

Бригада по уходу за тяжелыми пациентами

Старшая медсестра
Морозовской ГБ,
Митрошкина Елена
Алексеевна



ОБЕСПЕЧЕНИЕ ЭФФЕКТИВНОГО УХОДА ЗА ТЯЖЕЛЫМИ ПАЦИЕНТАМИ





Бригада по уходу за тяжелыми больными (БУТБ)

БУТБ – была создана 12 апреля 2013 года
приказом главного врача ВКМБ

В связи с развитием ГБУЗ ЛО
«Всеволожская КМБ», применением новых
технологий, увеличения количества
пациентов. На основании этого принято
решение увеличить штат БУТБ

Руководитель бригады –
старшая медицинская сестра – 1.0 с

Медицинская сестра – 5.5 ст.
Младшая медицинская сестра – 7.5 с





ВСЕВОЛОЖСКАЯ КЛИНИЧЕСКАЯ
МЕЖРАЙОННАЯ БОЛЬНИЦА

www.vsev-crb.ru

Одновременно в день работает 2 бригады: Суточная бригада 1 медсестра и 1 мл.медсестра





ВСЕВОЛОЖСКАЯ КЛИНИЧЕСКАЯ
МЕЖРАЙОННАЯ БОЛЬНИЦА

Одновременно в день работает 2 бригады: Дневная бригада 1 медсестра и 1 мл.медсестра

www.vsev-crb.ru





Основные функции бригады:

- ❖ **Индивидуальный уход за тяжелыми пациентами**
 - ❖ **Выполнение индивидуальных медицинских назначений**
- ❖ **Обучение родственников, опекунов и самих пациентов основным принципам ухода**





Организация работы БУТБ:

1. Уход за тяжелыми пациентами обеспечивается круглосуточно

2. План составляется старшей медсестрой совместно с лечащим врачом

3. Заявки для ухода поступают от

старших медицинских сестер стационара





Родственники и опекуны проходят индивидуальное обучение :

- Рекомендации по подбору подгузников и косметических средств по уходу за тяжелым пациентом;
- Рекомендации по профилактике, лечению, перевязкам в домашних условиях.

Так же родственникам предлагается пройти групповой семинар в Школе ухода за маломобильными гражданами





Организация работы БУТБ:

Служба в полном объеме обеспечена всеми современными средствами для ухода за тяжелыми пациентами:





Приоритетное направление БУТБ

профилактика и уход за пролежнями

Давление



Уменьшение кровотока



Недостаточная оксигенация



Омертвление клеток, некроз



ПРОЛЕЖЕНЬ



Схема лечения пролежней:

□ Оценка ситуации

место образования пролежня, степень, общее состояние раны

□ Оценка статуса пациента

полное устранение давления на пролежень до заживления

□ Местная терапия, лечение раны

□ Создание благоприятных условий для заживления раны



Уход за пациентами и профилактика пролежней с помощью средств для ухода

**ОДИН ИЗ
ПОКАЗАТЕЛЕЙ
КАЧЕСТВА УХОДА -
НАЛИЧИЕ
ИЛИ
ОТСУТСТВИЕ**

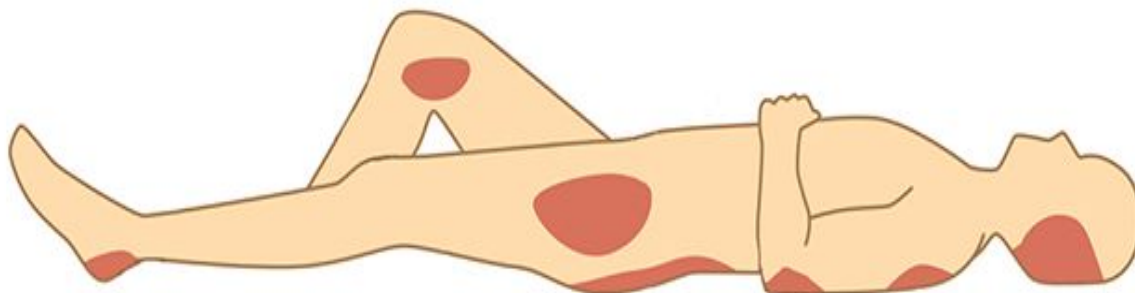


Схема ухода за тяжелыми пациентами и профилактика пролежней с помощью современных средств :

1. Обработка кожи и слизистых специальными моющими средствами
2. Для улучшения кровообращения, питания кожи и активизации процессов обмена веществ в ней, применяются гели и кремы с натуральными экстрактами гуараны, календулы, биокомплексом льна
3. Для защиты кожи от неблагоприятных факторов используется защитный крем с цинком или аргинином





Уход за тяжелыми больными в ГБУЗЛО Всеволожская КМБ:

- Продукция для ухода за тяжелыми пациентами помогает нежно очищать, регенерировать, активизировать и эффективно защищать кожу пациентов, помогая в





Уход за тяжелыми больными в ГБУЗЛО Всеволожская КМБ

Благодаря современным
средствам ухода, на
сегодняшний день у
пациентов ГБУЗЛО
«Всеволожская КМБ» нет
пролежней
образовавшихся
непосредственно в
стационаре!





Разработка и внедрение структурного подразделения «Бригада по уходу за тяжелыми больными» позволило создать функциональную единицу, поддающуюся контролю и учету, адаптированную к решению проблем, возникающих у пациентов, нуждающихся в профессиональном уходе и постоянном наблюдении. Любые перемены в работе среднего медицинского персонала,, реализованные администрацией направлены на повышение эффективности сестринского ухода и согласованности действий между структурными подразделениями больницы.





Уменьшение осложнений в виде пролежней у лежачих пациентов позволило снизить количество койко-дней, что является экономической выгодой для стационара больницы. За счет внедрения бригады существенно снизилась нагрузка на постовых и дежурных медицинских сестер стационара, и повысилось качество обслуживания пациентов, увеличилась профилактическая работа. Потребность в профессиональном уходе за тяжелобольными людьми неуклонно растет, поэтому создание таких бригад в стационарах необходимо.





Желаем здоровья

