

СПИД





1 декабря –
всемирный
день борьбы со
СПИДом!



Тенденции развития эпидемии ВИЧ-инфекции в Российской Федерации

Отмечается ежегодный (на 10% и более процентов) рост новых случаев ВИЧ-инфекции (с 39 312 в 2006 г. до 85 252 в 2014 г.)



В некоторых городах России инфицировано до **8%** **мужчин** в возрасте 15-30 лет

От **1% до 2%** **ВИЧ-инфицированных беременных** в **8 субъектах** Российской Федерации

В 2016 г. в России зарегистрировано более **1,1** **млн.** граждан с ВИЧ-инфекцией

ВИЧ

Вирус Иммуно-дефицита Человека

Вирус, который атакует иммунную систему человека и делает организм уязвимым для вирусов и бактерий

**Через
5 – 12
лет**

СПИД

Синдром Приобретенного Иммуно-Дефицита

Состояние, когда иммунная система человека слишком ослаблена и не может сопротивляться различным болезням

С 1996 г. в России зарегистрирована эпидемия ВИЧ

Ростов-на-Дону, 1989

Волгоград, 1989

Элиста, 1988

Ставрополь, 1989



СТАТИСТИКА

- В России:

Официально ВИЧ-инфицированных
на 31 декабря 2016г. 1 114 815 чел.

Реально около 1.500.000

□ 60% в возрасте менее 30 лет

Регионы-лидеры

- **Ивановская область**

- Иркутская область

- Ханты-Мансийский АО

- Свердловская область

- Москва и Московская область

- Санкт-Петербург



Показатель на 100 тыс. человек

■ - 0 ■ - 1-100 ■ - 101-200 ■ - 201-300 ■ - 301-400 ■ - 401-500 □ - нет данных

Число ВИЧ-инфицированных

- **Ивановская обл.** (на 1.09.17г.) - **9 084 чел.**
- Костромская обл. (2016г.) - 2695
- Владимирская обл. (2016г.) - 4996
- Вологодская обл. (2016г.) - 2791
- Курская область (2016г.) - 1640
- Липецкая обл. (2016г.) - 1901

ВИЧ-инфекция в Ивановской области:

За все годы наблюдения умерло

ВИЧ - инфицированных в Ивановской области – 1796чел.:

из них в 2012г.-135 чел.

**2013г. – 177 чел., 2014г. - 210 чел. 2015г.-235ч.,
2016г.- 242 чел.**

В 2016г. зарегистрировано 693 ВИЧ-положительных, за 8 мес.2017г. – 443 чел.

ВИЧ-инфекция в Ивановской области:


**За весь период наблюдения родилось
от ВИЧ - положительных матерей**

1 549 живых детей.

**В 2016г. беременность зарегистрирована
у ВИЧ+ женщин – 196.**

**Рождено детей от ВИЧ-инфицированных
матерей в 2014г. – 80, в 2015г. -133, в
2016г. – 163. Диагноз ВИЧ в 2016г. поставлен
4 детям и 4 подросткам.**

ВИЧ передается:

- Инъекционные наркотики
 - Незащищенный половой акт
 - От больной матери к ребёнку
 - Через нестерильные медицинские инструменты
- 

«Уменьшение вреда»: «обмен шприцев» и «заместительная терапия» –нельзя!



»
«Конечно, мы очень рады, что в нашей стране не принимаются программы так называемого снижения вреда, бесплатной раздачи контрацептивов, замены наркотика метадонем, мы понимаем, что здесь нужны другие методики и другие программы»,



Епископ Орехово-Зуевский
Пантелеимон на заседании
правительственной комиссии по
охране здоровья

ВИЧ *не* передается при:

- **Объятиях**
- **Поцелуях**
- **Рукопожатии**
- **Других случайных телесных контактах**
- **Использовании общего полотенца, посуды и других аналогичных предметов**
- **Укусах насекомых**
- **Кашле**
- **Чихании**
- **Совместной работе, учебе, занятиях**

Как ВИЧ вызывает СПИД

В своем развитии болезнь
проходит четыре периода

1) Период «окна»

- Длится от 3 до 6 месяцев с момента заражения.
- ВИЧ уже попал в организм и активно размножается, но антитела к нему еще не выработаны.
- Обычно никаких **симптомов нет**.
- В это время ВИЧ трудно определить с помощью анализа крови.
- Человек еще не подозревает, что в его организм попал **ВИЧ**, но уже **может передавать его другим людям**.

2) Период первичных проявлений

- *Начинается примерно через 2-3 месяца после заражения.*
- *Иногда наблюдается незначительное ухудшение самочувствия: повышенная температура, потливость, недомогание, сыпь на коже, увеличенные лимфоузлы.*
- *Иммунная система «увидела» ВИЧ и начала бороться с ним, вырабатывая антитела. Это держит ее в напряжении, она не справляется с другими защитными задачами.*
- *Анализ крови на антитела к ВИЧ уже позволяет поставить человеку диагноз «ВИЧ-инфекция».*

Симптомы острой ВИЧ-инфекции



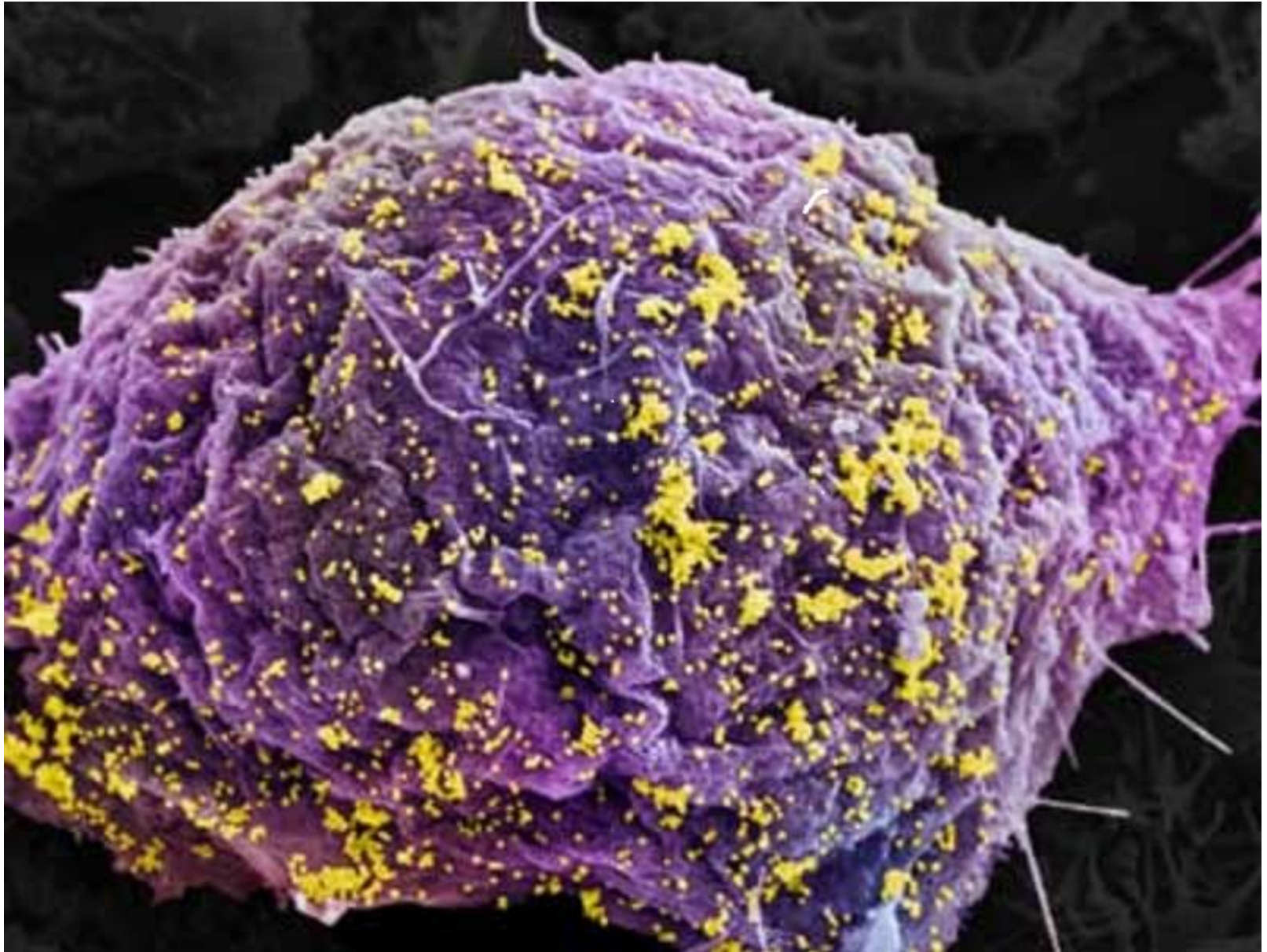
3) Латентная стадия

- **Продолжительность** – от 5 до 7 лет.
- **Клинических симптомов болезни нет** – пациент чувствует себя здоровым.
- **Это состояние можно поддерживать достаточно долго, если человек старается вести разумный образ жизни.**
- **Однако, если человек употребляет наркотики, спиртное, не бережет себя от других инфекций, происходит дополнительное ослабление иммунитета и ВИЧ быстрее развивается в стадию СПИДа.**

4) СПИД, или терминальная стадия

- В организме почти не остается защитных клеток.
- Системы и органы человека необратимо поражены.
- Развиваются все новые заболевания, не поддающиеся эффективному лечению.
- Одно заболевание сменяет другое, человек не успевает выздороветь и полностью восстановить силы.
- Развитие болезни приводит к смерти.

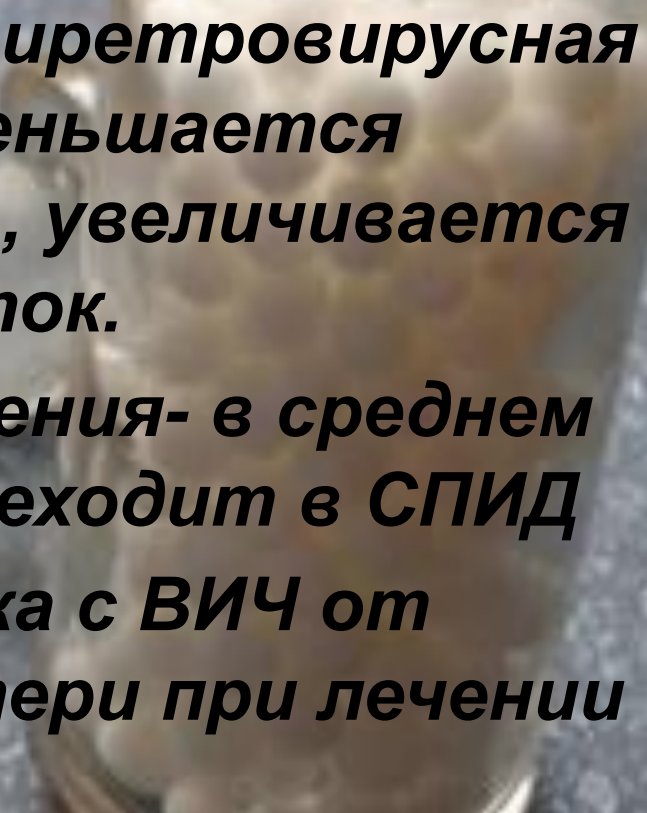
АТАКА ВИЧ CD4+ Т-ЛИМФОЦИТА



ЛЕЧЕНИЕ

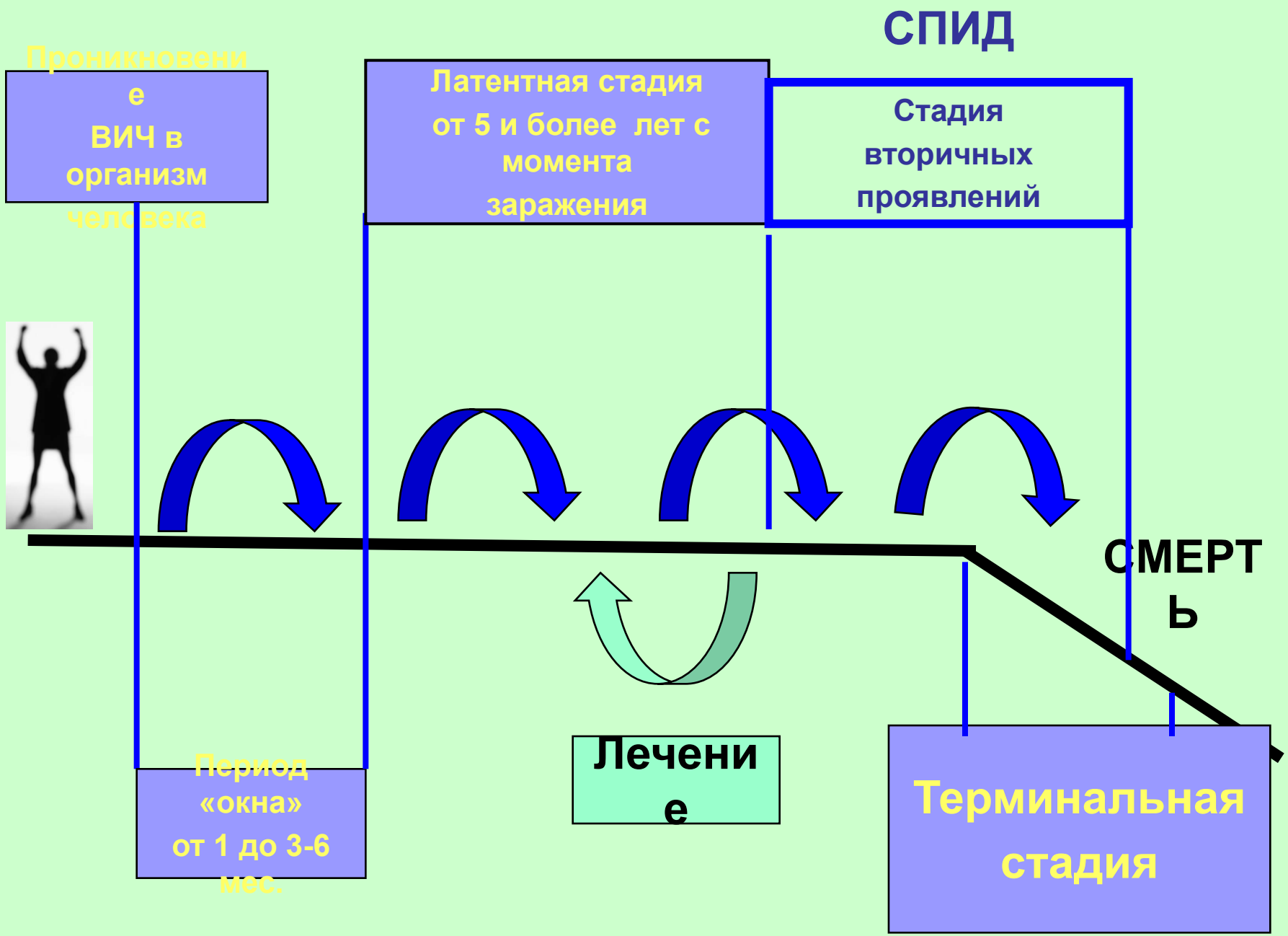


STOP

- **Высокоактивная антиретровирусная терапия (ВААРТ): Уменьшается концентрация вируса, увеличивается число иммунных клеток.**
 - **При отсутствии лечения- в среднем через 10 лет ВИЧ переходит в СПИД**
 - **Риск рождения ребёнка с ВИЧ от инфицированной матери при лечении всего 1-2%**
- 

Отношение общества к тяжелобольным

Заболевание	Как относятся к больным	Почему?
<i>Рак, диабет, болезнь Паркинсона и др.</i>	Сочувствуют, понимают готовы помочь и поддержать	Люди понимают, что человек не виноват в том, что он болен. Они ставят себя на место больного и сопереживают ему
<i>ВИЧ/СПИД</i>	Осуждают, насмехаются, ненавидят. Известны случаи увольнений, избиений, нападений на собственность ВИЧ-инфицированных людей	Люди считают, что ВИЧ-инфицированный «получил то, что заслужил». Они осуждают его предполагаемый образ жизни и считают болезнь наказанием за «плохое поведение».





Благодарим за
внимание!

