

Стандарты СМР Медицинского учреждения

ООО «Лаборатория Гемотест»

ООО «Лаборатория Гемотест»

ИНН 7709383571; КПП 770201001; ОГРН 1027709005642;
р/с 40702810338000038990; к/с 30101810400000000225
в ПАО Сбербанк г. Москва; БИК 044525225
юр. адрес: 107045, Москва, Рождественский б-р, 21, стр. 2
Система менеджмента качества соответствует ГОСТ Р ИСО
9001-2015 и ГОСТ Р ИСО 15189-2009

140090, Россия, МО,
Дзержинский, ул. Дзержинская, 7^б
client@gemotest.ru

www.gemotest.ru
■ 8 800 550 13 13

Входная группа

- Внешняя дверь должна быть выполнена из ПВХ, белого цвета, оснащена доводчиком (рассчитанным на массу двери), дверь из тамбура в зону регистратуры должна быть изготовлена из ПВХ, также оснащена доводчиком. Ширина полотна не менее 900мм.
- Покрытия ступеней должны быть выполнены из тротуарной (клинкерной) противоскользящей плитки 300*300 мм; 330*330мм; 400*400мм
- Должен быть предусмотрен пандус для колясок согласно СП 59.13330.2012 «СНиП 35-01-2001. Доступность зданий и сооружений для маломобильных групп населения», а так же смонтированы поручни.



140090, Россия, МО,
Дзержинский, ул. Дзержинская, 7б
client@gemotest.ru

www.gemotest.ru

■ 8 800 550 13 13

Козырек входной группы

- Должен быть навесным металлическим, закрытым по периметру, а также подшит снизу.
- Покрытие выполнено из металлочерепицы цвет зеленый, либо из акрилового оргстекла толщиной не менее 10 мм цвет прозрачный или зеленый (согласовать с Заказчиком).
- Обязательно наличие водоотлива.
- Ширина фриза («лобовой» части) не менее 500мм.
- Выполнить наружное освещение, а также выпустить эл. кабель ВВГнг 3*2,5мм в гофре



140090, Россия, МО,
Дзержинский, ул. Дзержинская, 7^б
client@gemotest.ru

www.gemotest.ru
■ 8 800 550 13 13

Окна

- Деревянные окна необходимо заменить на металлопластиковые.
- Характеристики: цвет белый, двухстворчатые, левая половина глухая, правая поворотно-откидная с микропроветриванием, двухкамерный стеклопакет, подоконник - пластиковый белый с износостойким покрытием, откосы - пластиковые сэндвич-панели, цвет белый, внешний угол откоса - оформить ПВХ уголком из экструдированного профиля, стыки - проклеить жидким пластиком «Космофен», установить металлический отлив с покрытием ПЭ, цвет белый.



140090, Россия, МО,
Дзержинский, ул. Дзержинская, 7^б
client@gemotest.ru

www.gemotest.ru

■ 8 800 550 13 13

Жалюзи на окна

- Пластиковые
- Вертикального типа
- Зеленого тона



140090, Россия, МО,
Дзержинский, ул. Дзержинская, 7^б
client@gemotest.ru

www.gemotest.ru
■ 8 800 550 13 13

Межкомнатные двери

Характеристики:

- марка «Капель»
- влагостойкие, гладкие
- цвет – белый, выбеленный дуб, ясень (или аналог согласуется с Заказчиком)
- размеры полотна – 700x2100; 800x2100; 900x2100 (Согласно Экспликации помещения);

Коробка, доборы и наличники должны иметь аналогичные характеристики.

- Двери устанавливаются: без нижнего порога и заподлицо с внешней стороны
- сторона открытия должна отвечать пожарным нормам
- Установить: напольный ограничитель открывания двери, врезной дверной замок, ключом, ручки.



140090, Россия, МО,
Дзержинский, ул. Дзержинская, 7^б
client@gemotest.ru

www.gemotest.ru

8 800 550 13 13

Внутренняя отделка

Потолки

Расстояние потолка от уровня пола **строго** должно быть не менее 2,6м в свету.

Допустимые варианты отделки потолков:

- подвесные системы Армстронг с использованием гладких потолочных плит белого цвета, влагостойких и устойчивых к легкой влажной уборке дез. Средствами.
- окрашенные потолки (рекомендуется водостойкая водоэмульсионная краска марка Командор Сардиния или аналог)

Обязательно наличие сертификатов на материалы, разрешающих их использование в мед. учреждениях



140090, Россия, МО,
Дзержинский, ул. Дзержинская, 7б
client@gemotest.ru

www.gemotest.ru

■ 8 800 550 13 13

Полы

Хозяйственные ,административные и санитарные помещения.

Покрытия пола должны быть выполнены из керамической плитки напольной цвет бежевый, 33х33 см (или аналог, согласуется с Заказчиком), с помощью клея;

- Швы затереть затиркой Старатели или аналог в цвет основного покрытия;
- Стык разных типов покрытия выполнить в одном горизонтальном уровне с монтажом анодированной декоративной планки из алюминия.
- По периметру помещения произвести монтаж керамического плинтуса с установкой пластикового профиля от сколов, кроме помещений где отделка стен керамической плиткой.



140090, Россия, МО,
Дзержинский, ул. Дзержинская, 7^б
client@gemotest.ru

www.gemotest.ru

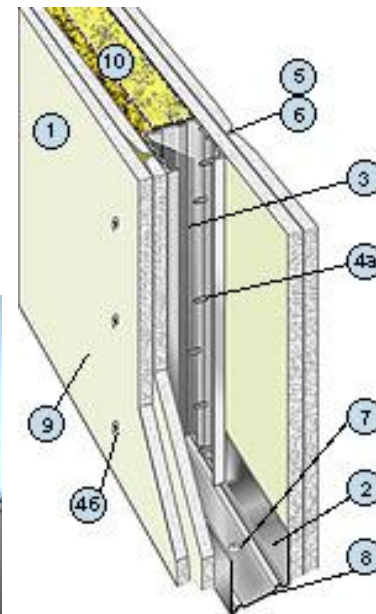
■ 8 800 550 13 13

Возводимые стены

Установить перегородки из ГКЛ (Кнауф 1200*2500*12мм или аналог) в два слоя с каждой стороны на обрешетку из металлического профиля с ячейкой 600*600мм, профилем 75x50 с монтажом шумоизоляции из минваты. Все перегородки из ГКЛ в обязательном порядке должны быть проклеены малярной сеткой (стеклохолстом). Стены должны быть выровнены мелкодисперсными финишными составами.

Поверхность стен покрасить краской Командор Сардиния матовая влагостойкая для медицинских учреждений колер- F-375 или аналог. На внешние углы стен, колонн и т.д. установить декоративный уголок 15x15 из экструдированного ПВХ.

В зоне регистратуры и коридорах должны быть установлены отбойники ЛДСП, шириной 300 мм с ламинированными торцами.



140090, Россия, МО,
Дзержинский, ул. Дзержинская, 7^б
client@gemotest.ru

www.gemotest.ru
■ 8 800 550 13 13

Облицовка стен керамической плиткой

ПЛИТКОЙ

Поверхности стен сан-узлов должны быть облицованы керамической плиткой 200x300 мм на всю высоту помещения. Использовать белую глазурованную гладкую плитку. Затирку швов производить в цвет плитки, внешние углы оформляются декоративной планкой (раскладка для плитки).

Отделка стен и перегородок в местах установки санитарных приборов

Стены в местах установки санитарных приборов и оборудования должны быть облицованы керамической плиткой 200*300 мм гладкой, цвет белый, высотой 1600 мм от пола и шириной не менее 200 мм от оборудования и приборов с каждой стороны. Периметр облицованной поверхности должен быть обрамлен пластиковыми уголками.



140090, Россия, МО,
Дзержинский, ул. Дзержинская, 7^б
client@gemotest.ru

www.gemotest.ru
■ 8 800 550 13 13

Сан.-тех. приборы



Количество сантехнических приборов определяется согласно экспликации помещения. Для стандартного формата ЛО (процедурный кабинет + гинекология) необходимо установить следующее количество сантехнических приборов:

- процедурный кабинет – одна тумба двухстворчатая ламинированная, цвет фасада зеленый, оснащенная двойной мойкой (из нерж. стали) и одним медицинским смесителем. (Москва/МО). Для регионов, мойки на пьедесталах.
- комната для мед. отходов – одна угловая раковина на пьедестале, размером 300мм, оснащённая локтевым смесителем, один поддон с душевым смесителем.
- - кабинет УЗИ/гинекология - тумба двухстворчатая ламинированная, цвет фасада зеленый, оснащенная двойной мойкой (из нерж. стали) и одним медицинским смесителем. (Москва/МО). Для регионов , мойки на пьедесталах.
- - комната отдыха персонала - одна мойка на пьедестале.
- - санузел – одна мойка на пьедестале тип Jika Lyra 60 (размером не менее Ш/Г-60/41,5см), один унитаз Cersanit jika .
- комната приема биоматериала – одна мойка на пьедестале.

Во врачебных кабинетах, комнатах и кабинетах персонала, в туалетах, в материнских комнатах при детских отделениях, процедурных, перевязочных и вспомогательных помещениях, где установлены умывальники должны быть установлены, локтевые дозаторы с жидким (антисептическим) мылом и растворами антисептиков.

В помещении для мед. отходов помимо умывальника предусмотреть установку поддона для хоз. нужд, а также смеситель с длинным изливом.



140090, Россия, МО,
Дзержинский, ул. Дзержинская, 7^б
client@gemotest.ru

www.gemotest.ru
■ 8 800 550 13 13

Локтевые медицинские смесители

Во всех помещениях медицинского назначения должны быть использованы локтевые бесконтактные медицинские смесители.

Во всех помещениях не допускается использование вентильных смесителей. В помещениях сан. узлов, комнате отдыха персонала допускается использовать многокомандные (картриджные) смесители



140090, Россия, МО,
Дзержинский, ул. Дзержинская, 7^б
client@gemotest.ru

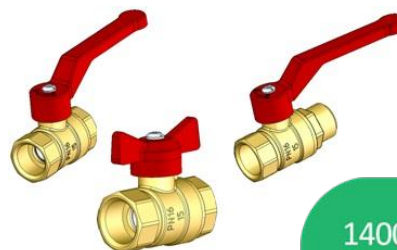
www.gemotest.ru

■ 8 800 550 13 13

Система водоснабжения

Внутренние сети ХВС и ГВС должны быть выполнены п/п трубой СПК внутренним диаметром не менее 20мм, через сварное соединение, согласно СНиП (диаметр и количество подключений). Установить на каждой точке подключения запорно-регулирующую арматуру производства фирмы VALTEC (краны, задвижки и т.д.). Установить грязевые фильтры на вводе, а так же балансировочные клапаны. Прокладку трубопроводов необходимо осуществлять максимально скрытно, в коробах с монтажом ревизионных лючков.

Независимо от наличия ГВС в помещении необходимо установить электрический накопительный водонагреватель марки Ariston (или аналог) объемом не менее 40л.



140090, Россия, МО,
Дзержинский, ул. Дзержинская, 7^б
client@gemotest.ru

www.gemotest.ru

■ 8 800 550 13 13

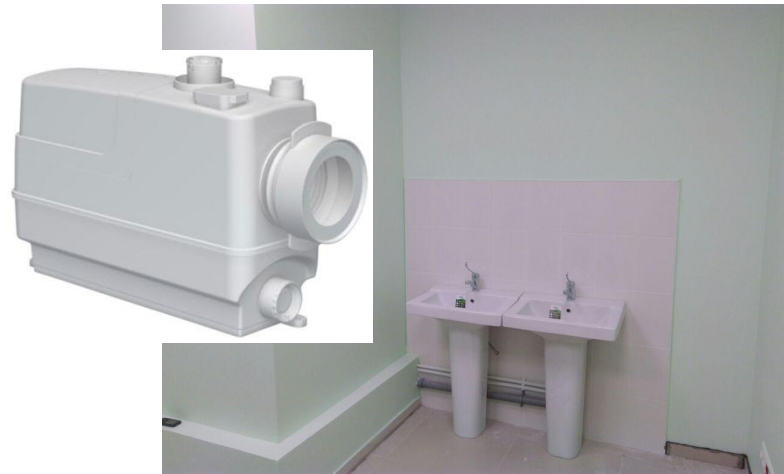
Система водоотведения

Внутренние безнапорные и напорные системы канализации должны быть из труб и соединительных деталей, срок службы которых не менее 25 лет, при этом гидравлические сопротивления должны оставаться неизменными в течение всего срока эксплуатации. Предпочтение следует отдавать трубам и соединительным деталям из полимерных материалов (полиэтилена, поливинилхлорида, полипропилена, сшитого полиэтилена, полибутена, стеклопластика и т.п.)

Прокладку трубопроводов осуществлять максимально скрытно, с установкой ревизионных лючков в удобных для обслуживания, а также не осложненным технологическим оборудованием мест, обеспечивая необходимый доступ к узлам сети (СП 30.13330.2012)

Трубопроводы хозяйственно-бытовой канализации выполнить безнапорными с установкой сифонов и других элементов.

При недостаточности уклонов установить фекальный насос Grundfos Sololift2 C-3 или аналог. Все соединения трубопроводов необходимо осуществлять пайкой, сваркой или клеевыми соединениями.



140090, Россия, МО,
Дзержинский, ул. Дзержинская, 7^б
client@gemotest.ru

www.gemotest.ru
■ 8 800 550 13 13

Система кондиционирования

- Фреоновые трубопроводы выполнить в теплоизоляции K-Flex нужного диаметра, места соединений теплоизоляции изолировать лентой K-Flex;
- Фреоновые трубопроводы прокладывать скрытно либо закрывать коробом ДКС или Легранд размером 80x60 мм;
- Прокладку межблочного провода ПВС 5x1.5 мм выполнить в гофротрубе д-ром 20мм либо в коробе ДКС;
- Прокладку дренажа выполнить гофрированным шлангом д-ром 16мм, в местах подключения дренажа к канализации выполнить с применением гидрозатвора;
- Шнур питания спрятать в кабель-канал.
- Кондиционеры в обязательном порядке устанавливаются в помещениях регистратуры, гинекология и процедурная, в остальных помещениях в зависимости от тех. характеристик и только по согласованию с Заказчиком;
- При выборе места расположения наружного блока кондиционера, необходимо заранее согласовывать возможность его размещения на фасадной части здания с Управляющими



140090, Россия, МО,
Дзержинский, ул. Дзержинская, 7б
client@gemotest.ru

www.gemotest.ru
■ 8 800 550 13 13

Место расположения розеточной группы в зоне регистратуры

В зоне регистратуры установить 10 розеток,
допустимо размещение в два ряда
Прокладку кабелей выполнить в ПВХ коробах
ДКС Вива с перегородкой
Для справки:
Высота стола 75см
Ширина стола 60см
Расстояние прохода к рабочему месту
администратора не менее 60см



140090, Россия, МО,
Дзержинский, ул. Дзержинская, 7^б
client@gemotest.ru

www.gemotest.ru

■ 8 800 550 13 13