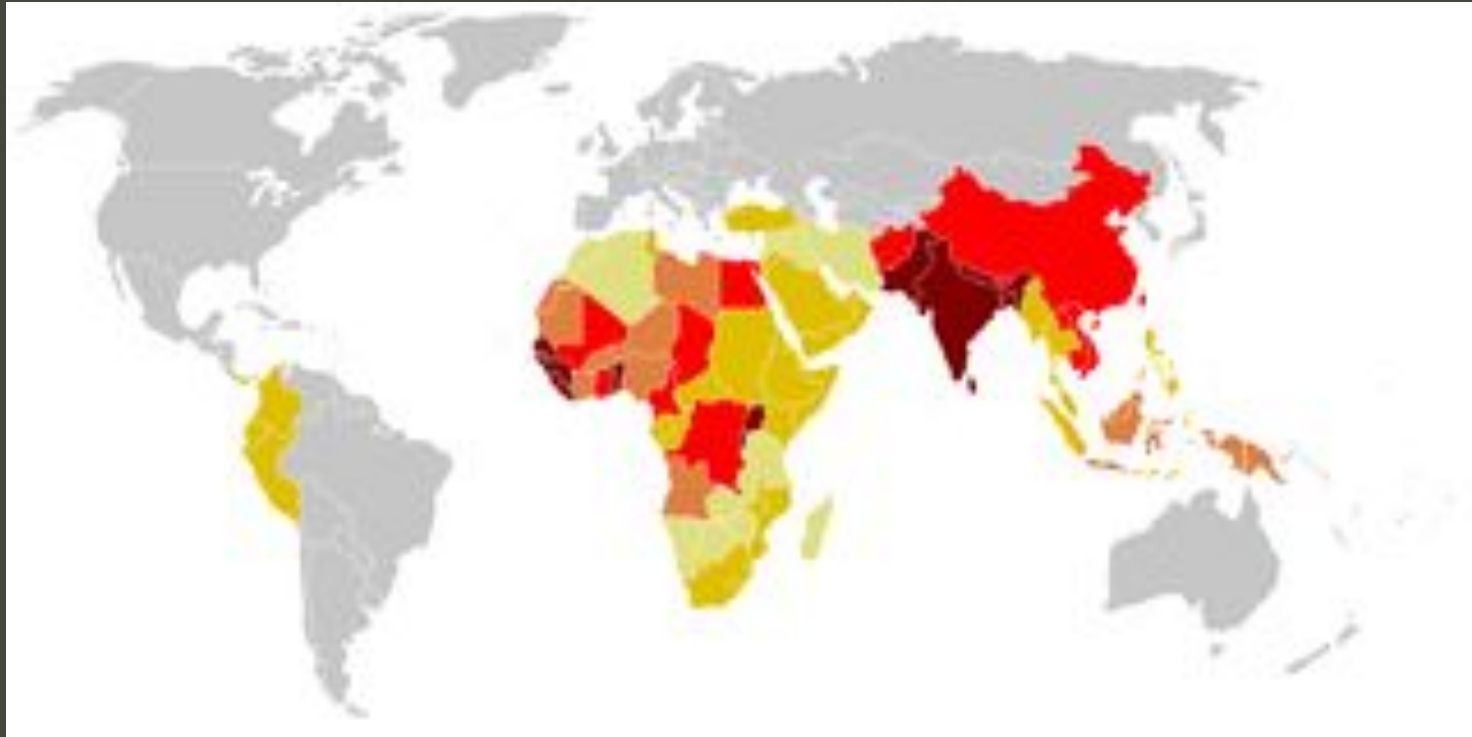


# СТОЛБНЯК

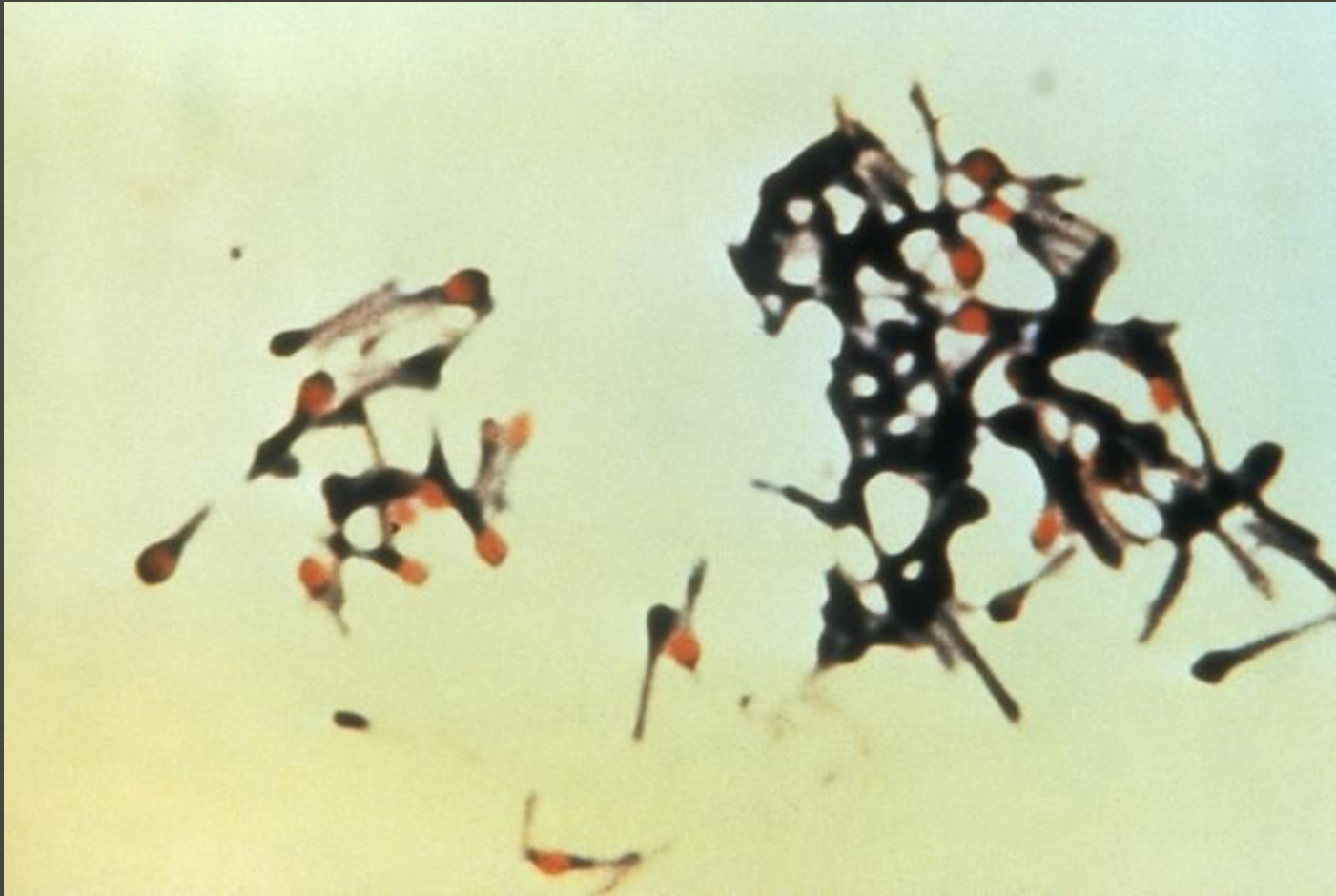


**Столбняк — острое инфекционное заболевание, характеризующееся поражением центральной нервной системы.**



**Зарегистрированные случаи заболевания столбняком (1990—2004). От большого уровня заболеваемости (тёмно-красный) до нескольких случаев (светло-жёлтый) (серый — нет данных).**

# Clostridium tetani





- ◆ **Источником инфекции** являются здоровые животные и человек, в кишечнике которых нередко находится возбудитель, попадающий с испражнениями на почву.

- ◆ Заражение человека происходит контактно-бытовым путем: столбнячная палочка проникает через повреждения в коже и слизистых оболочках (раны, отморожения, ожоги). **Возбудитель приобретает патогенные свойства только при попадании на поврежденные ткани живого организма, лишенные доступа кислорода.**

# Классификация форм столбняка

- ◆ *В зависимости от путей заражения:*
- ◆ *Травматический столбняк* (раневой, послеоперационный, послеродовой, новорожденных, постинъекционный (раневой, послеоперационный, послеродовой, новорожденных, постинъекционный)). Может возникать после ожогов, обморожений, электротравм и т. д.
- ◆ *Столбняк, развившийся в результате воспалительных и деструктивных процессов* (язвы, пролежни, распадающиеся опухоли и др.).
- ◆ *Криптогенный столбняк* — при котором в анамнезе отсутствуют указания на повреждения кожи и слизистой (в основном это

# Классификация форм столбняка

- ◆ По локализации в организме:
- ◆ **Общий, или генерализованный столбняк** (разновидность — головной столбняк Бруннера (разновидность — головной столбняк Бруннера, или бульбарный столбняк)).
- ◆ **Местный столбняк** (разновидность — головной столбняк Розе или лицевой

# Классификация форм столбняка

- ◆ *По тяжести течения заболевания:*
- ◆ **Легкая** — наблюдается редко (в основном у ранее привитых людей). Симптомы — наблюдается редко (в основном у ранее привитых людей). Симптомы выражены незначительно, температура нормальная или немного повышена.
- ◆ **Средней тяжести** — Судороги и напряжение мышц нечастые и умеренные. Температура повышена.
- ◆ **Тяжелая** - относительно частые и интенсивные судороги. Характерное выражение лица, температура повышена.



Судороги появляются спонтанно или при незначительных раздражениях (прикосновение, свет, голос)



- ◆ Больной выгибается на постели в дугообразное положение, опираясь только пятками и затылком (опистотонус). Больной выгибается на постели в дугообразное положение, опираясь только пятками и затылком (опистотонус). Все мышцы настолько напряжены, что можно видеть их контуры. Больной выгибается на постели в дугообразное положение

# Профилактика заболевания

осуществляется в трех направлениях:

- ◆ 1) Профилактика травм и санитарно-просветительская работа среди населения
- ◆ 2) Специфическая профилактика в плановом порядке путем введения противостолбнячной вакцины всем детям от 3 месяцев до 17 лет, а также учащимся высших учебных заведений, рабочим, спортсменам, сельскому населению, а в зонах с повышенной заболеваемостью столбняком — всему населению.
- ◆ 3) Экстренная профилактика применяется как привитым, так и непривитым людям

# Профилактика столбняка проводится в двух направлениях:



- ◆ *профилактика травм*
- ◆ *специфическая профилактика*

# **АКДС - «адсорбированная коклюшно-дифтерийно-столбнячная вакцина»**

- ◆ **Первый раз детей прививают в возрасте трех месяцев, затем в четыре месяца, и следующий этап вакцинации - в пять месяцев от рождения.**



## ***Экстренная специфическая профилактика столбняка проводится при:***

- ◆ **травмах с нарушением целостности кожных покровов и слизистых;**
- ◆ **обморожениях и ожогах второй, третьей и четвертой степени:**
- ◆ **внебольничных абортах и родах;**
- ◆ **гангрене и некрозе тканей;**
- ◆ **абсцессах;**
- ◆ **проникающих ранениях желудочно-кишечного тракта;**
- ◆ **укусах животных**