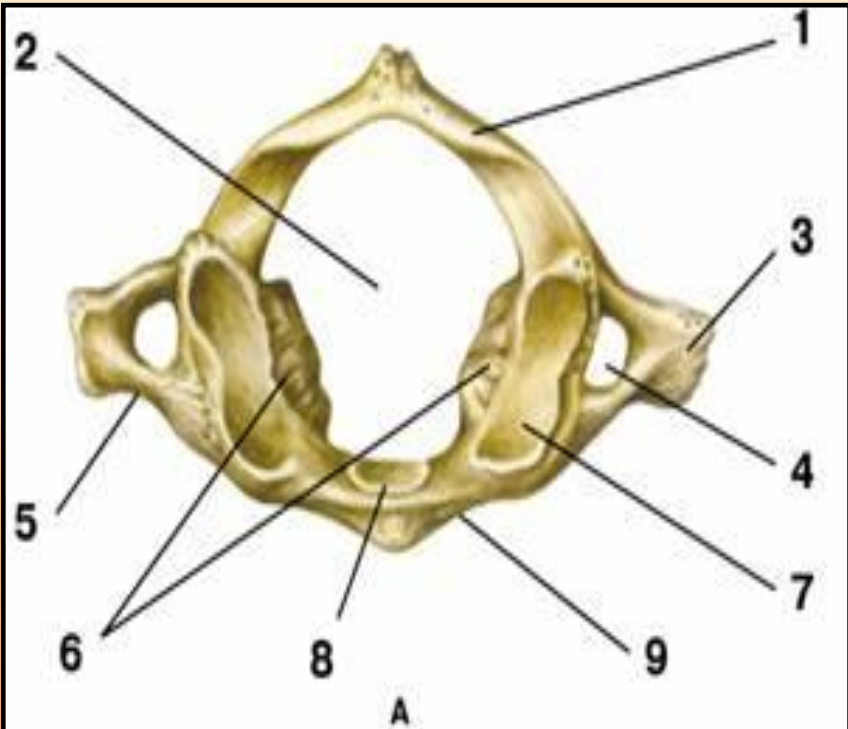


**Позвоночный столб вид спереди:**

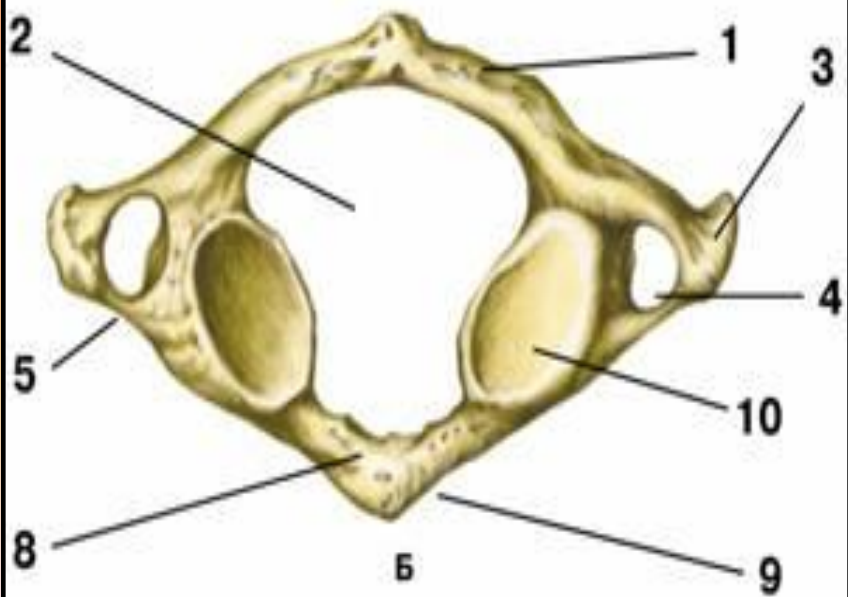
- 1 - шейные позвонки
- 2 - грудные позвонки
- 3 - поясничные позвонки
- 4 - крестцовые позвонки
- 5 - копчик
- 6 - атлант
- 7 - поперечные отростки

**Позвоночный столб вид справа:**

- 1 - шейный лордоз
- 2 - грудной кифоз
- 3 - поясничный лордоз
- 4 - крестцовый кифоз
- 5 - выступающий позвонок
- 6 - позвоночный канал
- 7 - остистые отростки
- 8 - тело позвонка
- 9 - межпозвоночные отверстия
- 10 - крестцовый канал



**А**



**Б**

## Шейный позвонок (атлант)

**А** - вид сверху

**Б** - вид снизу:

**1** - задняя дуга

**2** - позвоночное отверстие

**3** - поперечный отросток

**4** - отверстие поперечного отростка

**5** - реберный отросток

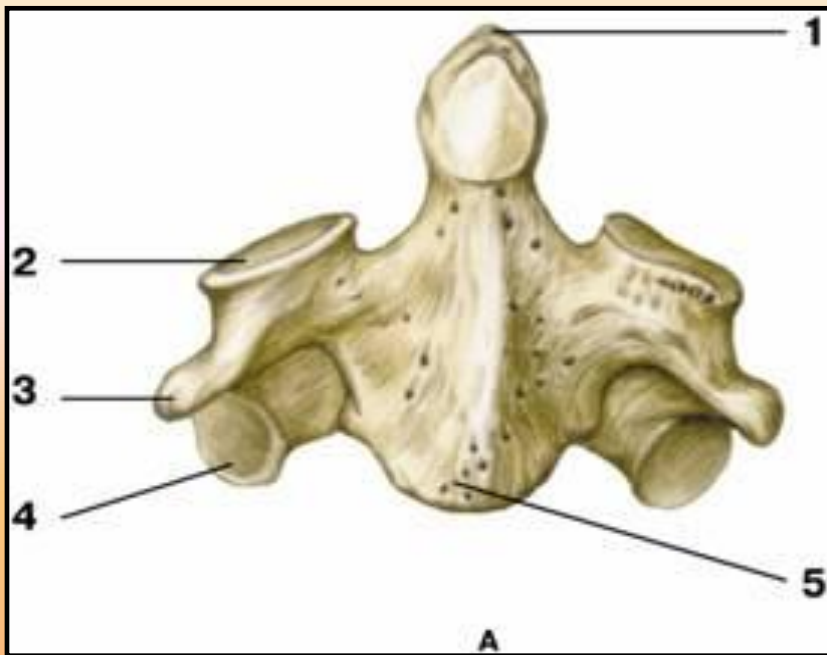
**6** - латеральные массы

**7** - верхняя суставная ямка атланта

**8** - ямка зуба

**9** - передняя дуга

**10** - нижняя суставная ямка



## II шейный позвонок

А - вид спереди

Б - вид слева:

1 - зуб осевого позвонка

2 - верхний суставной отросток

3 - поперечный отросток

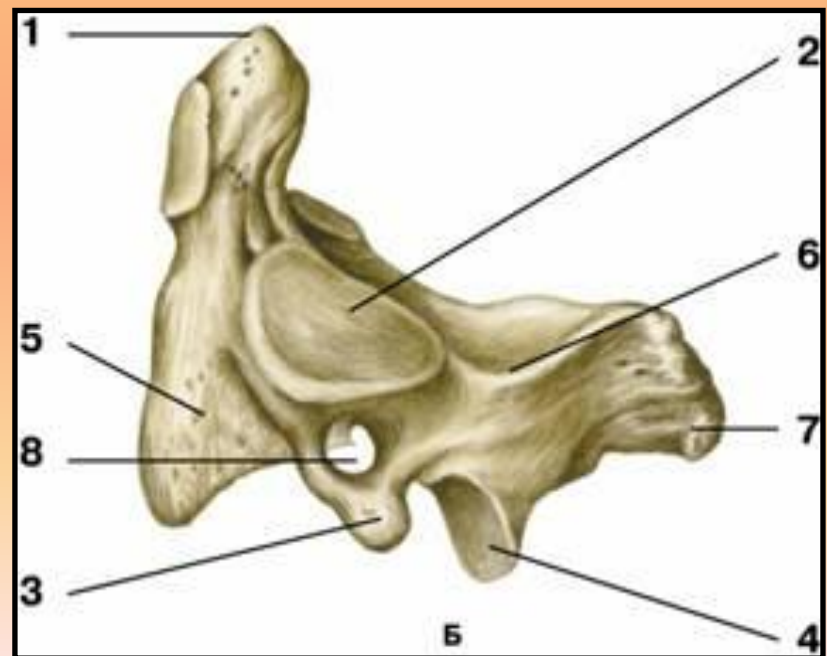
4 - нижний суставной отросток

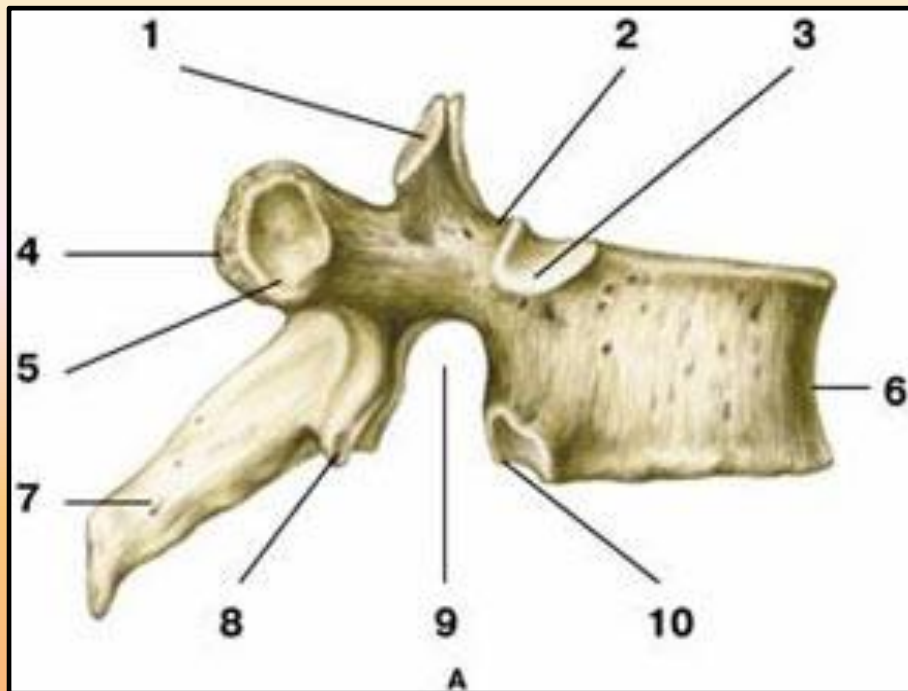
5 - тело позвонка

6 - дуга позвонка

7 - остистый отросток

8 - отверстие поперечного отростка





### VIII грудной позвонок:

А - вид справа

Б - вид сверху:

1 - верхний суставной отросток

2 - верхняя позвоночная вырезка

3 - верхняя реберная ямка

4 - поперечный отросток

5 - реберная ямка поперечного отростка

6 - тело позвонка

7 - остистый отросток

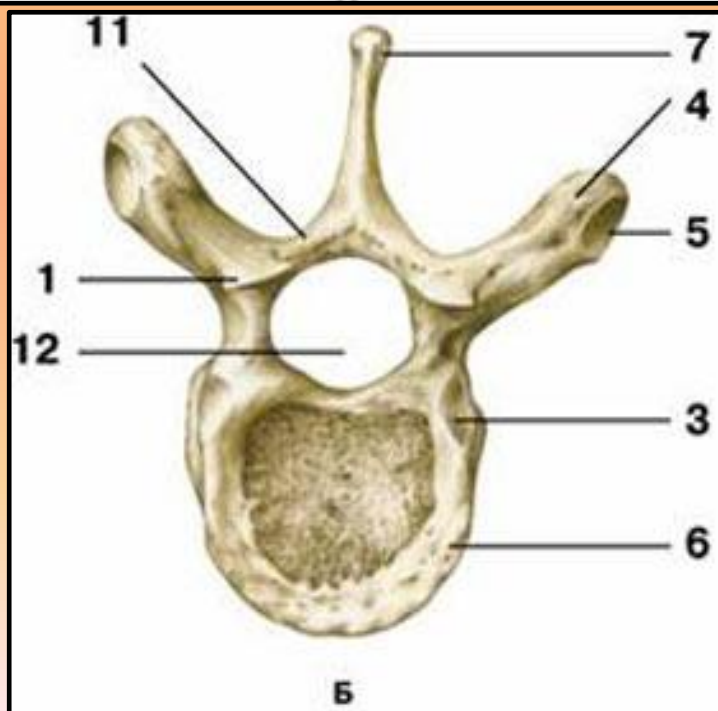
8 - нижний суставной отросток

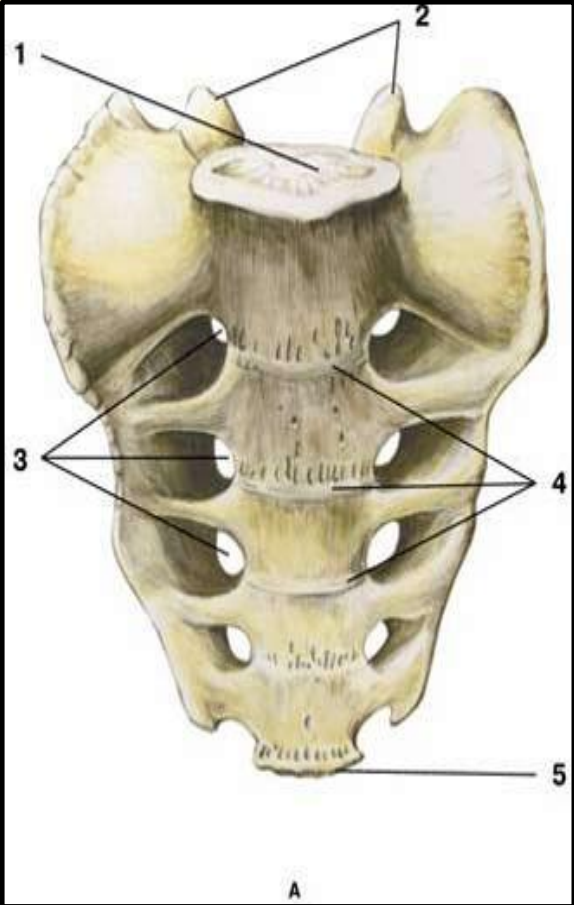
9 - нижняя позвоночная вырезка

10 - нижняя реберная ямка;

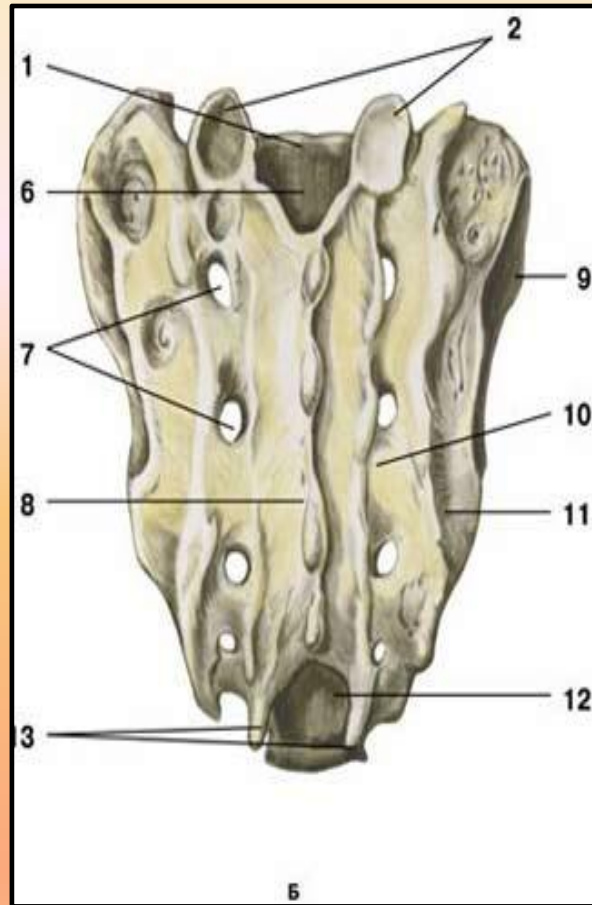
11 - дуга позвонка

12 - позвоночное отверстие





**А**



**Б**

**Крестцовая кость:**

**А - вид спереди**

**Б - вид сзади:**

**1 - основание крестца**  
**2 - верхние суставные отростки I крестцового позвонка**

**3 - передние крестцовые отверстия**

**4 - поперечные линии**

**5 - вершина крестца**

**6 - крестцовый канал**

**7 - задние крестцовые отверстия**

**8 - срединный крестцовый гребень**

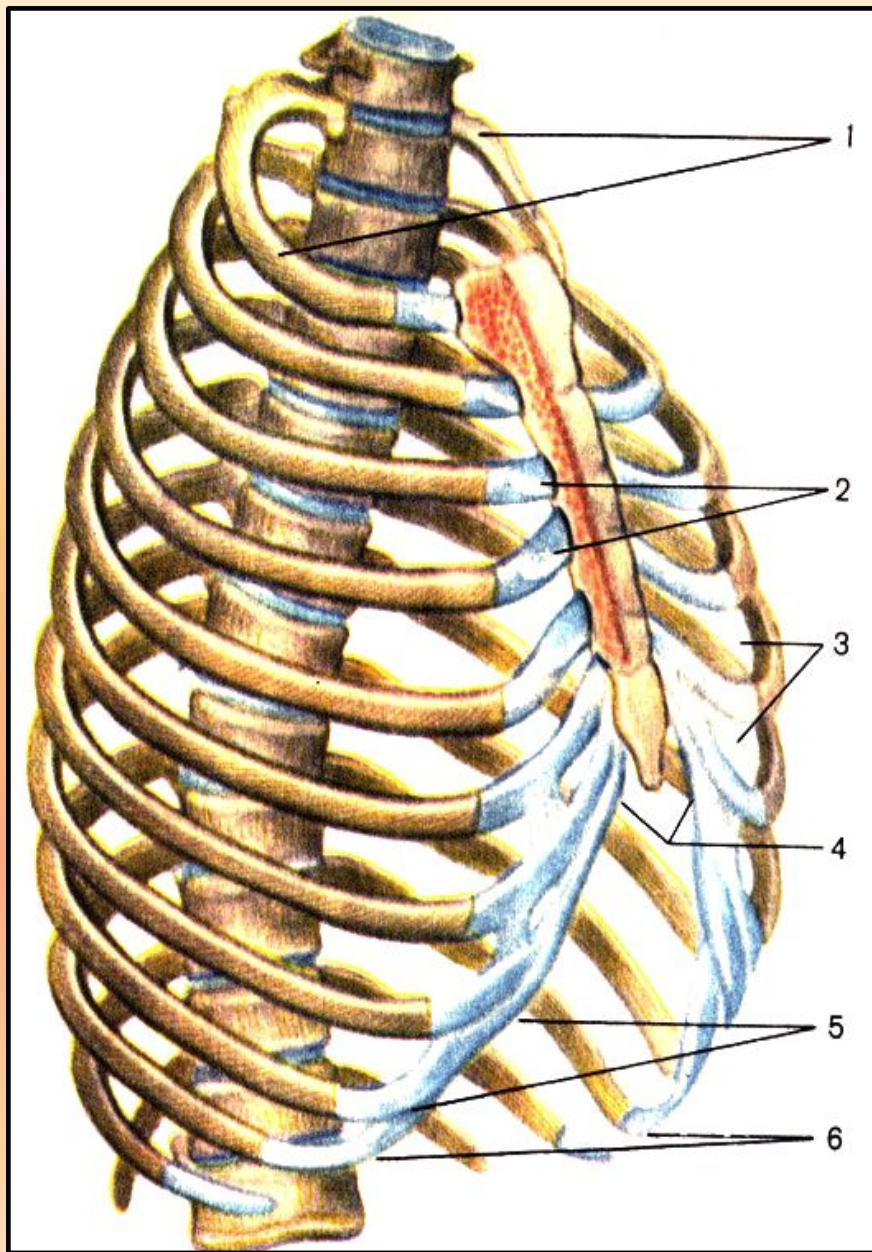
**9 - правая ушковидная поверхность**

**10 - промежуточный крестцовый гребень**

**11 - латеральный крестцовый гребень**

**12 - крестцовая щель**

**13 - крестцовые рога**



### **Грудная клетка**

**1 - верхняя апертура грудной клетки**

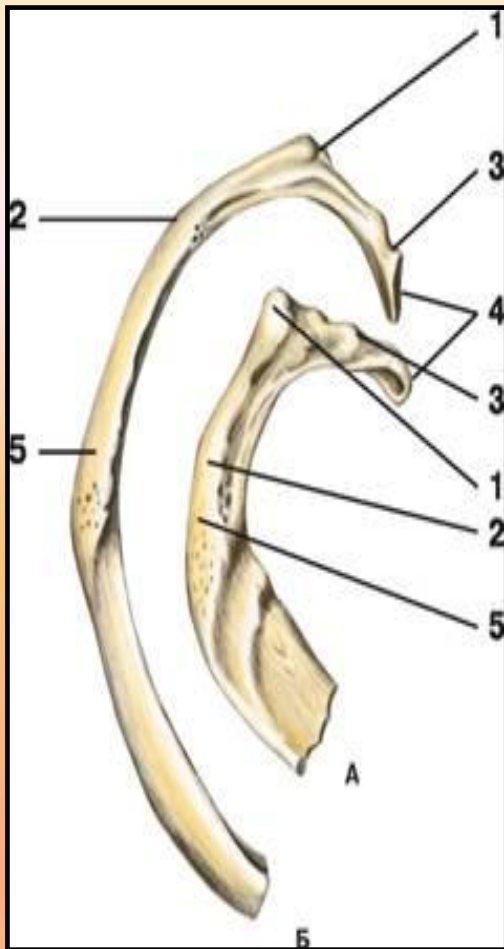
**2 - грудино-рёберные суставы**

**3 - межреберье**

**4 - подгрудинный угол**

**5 - рёберная дуга**

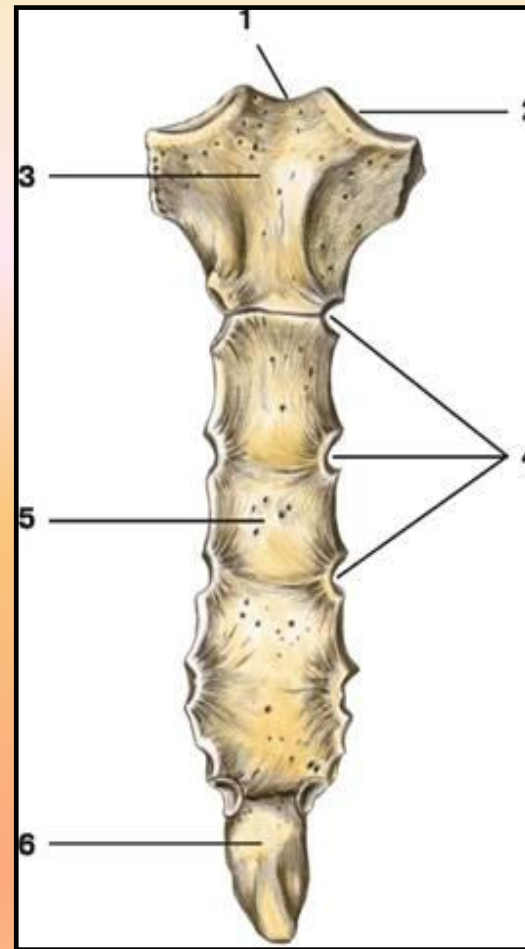
**6 - нижняя апертура грудной клетки**



### Ребра (вид сверху)

А - I ребро; Б - II ребро:

- 1 - бугорок ребра
- 2 - угол ребра
- 3 - шейка ребра
- 4 - головка ребра
- 5 - тело ребра



### Грудина (вид спереди):

- 1 - яремная вырезка
- 2 - ключичная вырезка
- 3 - рукоятка грудины
- 4 - реберные вырезки
- 5 - тело грудины
- 6 - мечевидный отросток