

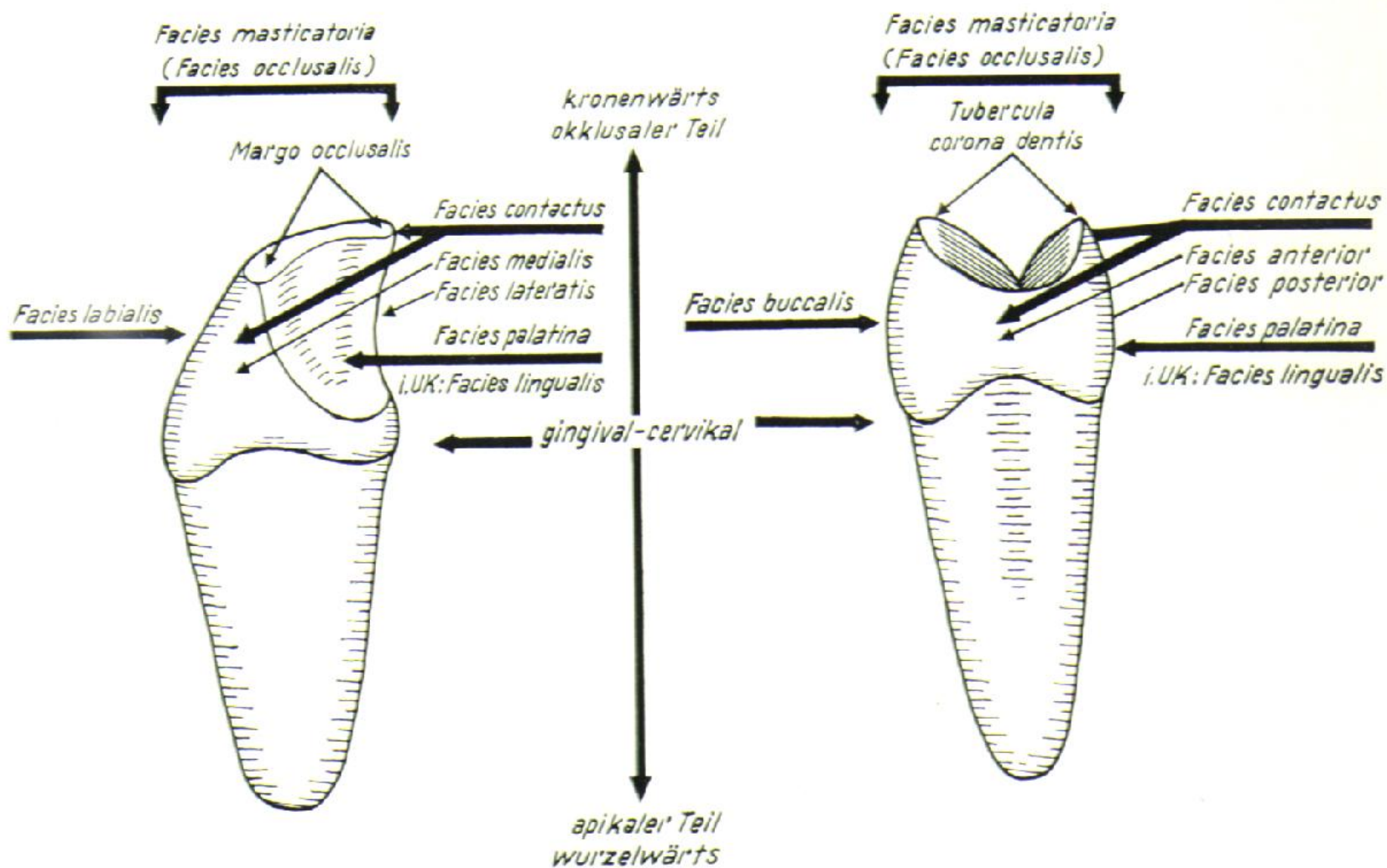
## *Лекция №2*

**«Строение зубных  
рядов.**

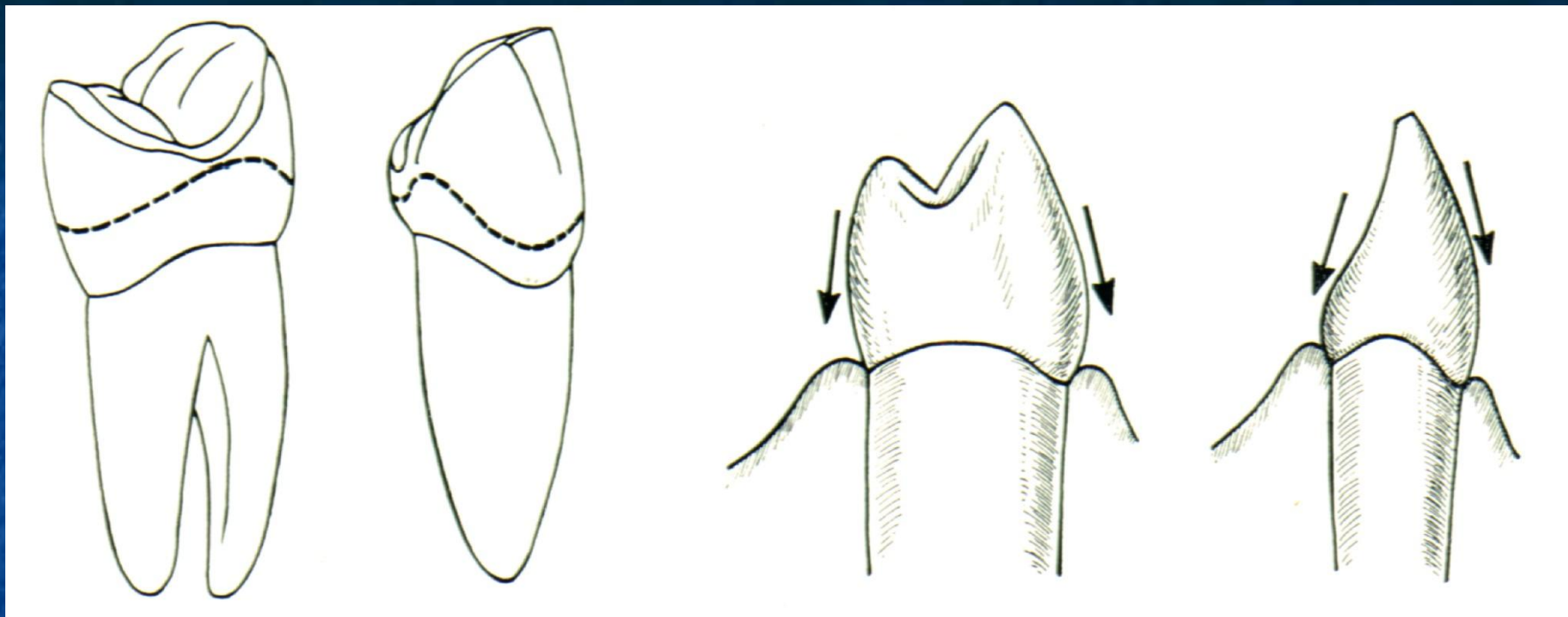
**Окклюзия.**

**Артикуляция.**

**Виды прикусов.»**



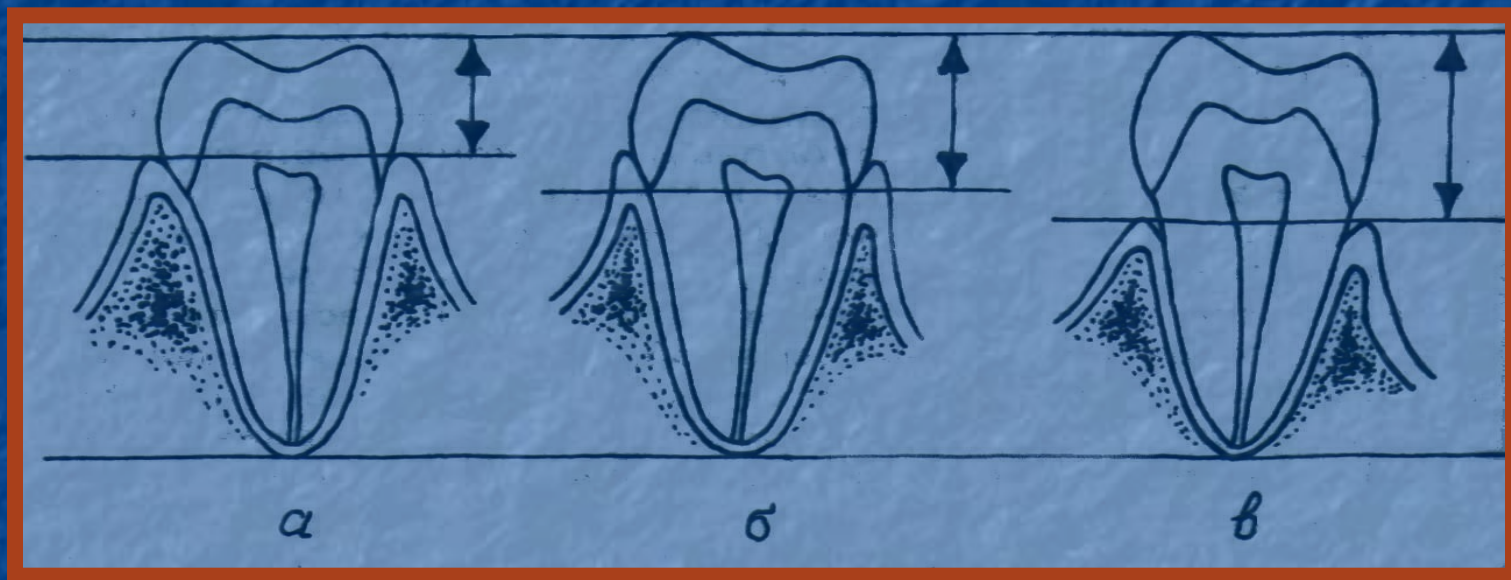
# Поверхности зубов



## Топография экваторной ЛИНИИ

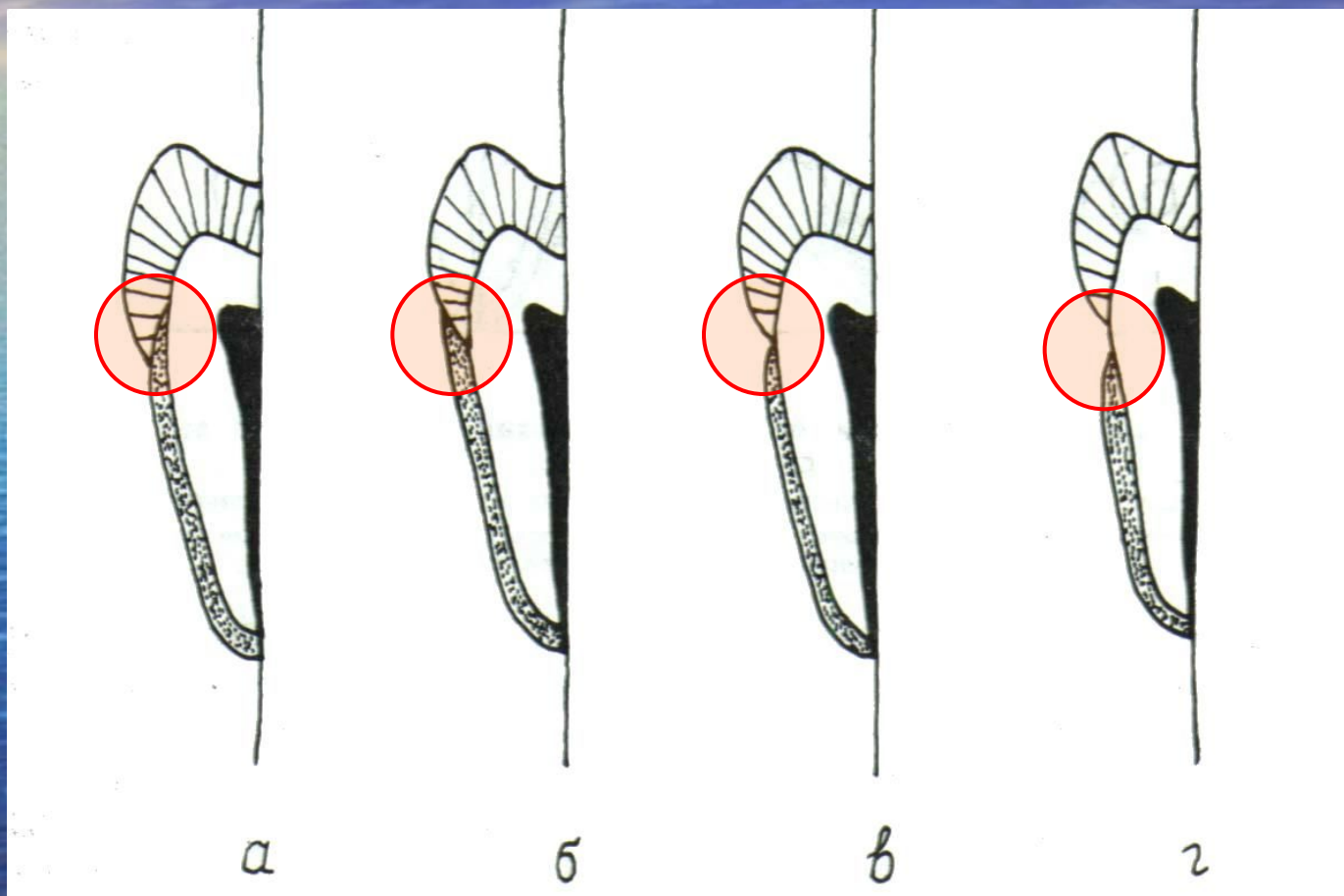


# Соотношение длины коронки и корня



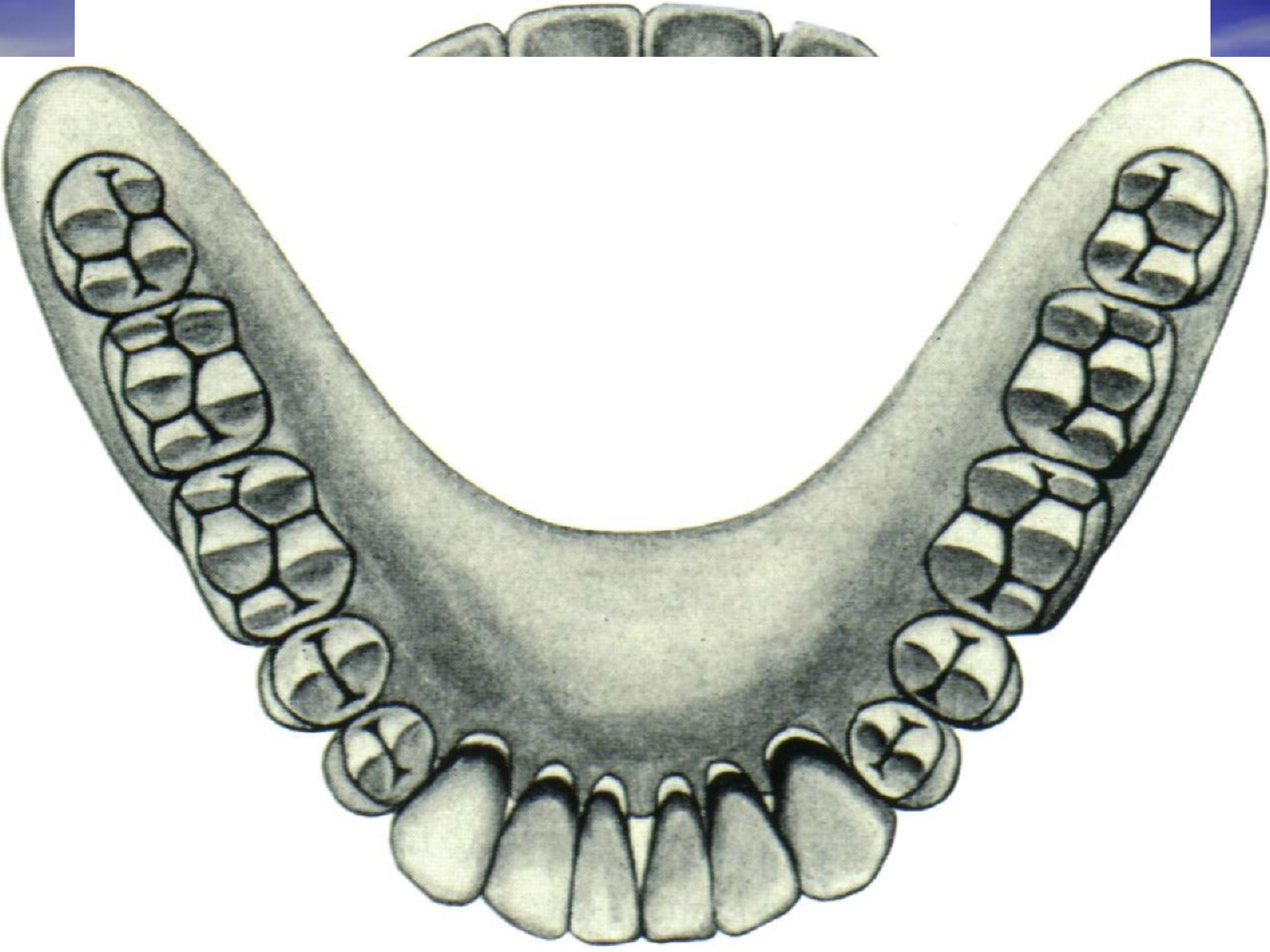
- а – клиническая коронка
- б – анатомическая коронка
- в – клиническая коронка, увеличенная за счёт атрофии лунки

# Виды соединения эмали с цементом



Эмаль и цемент соединяются друг друга





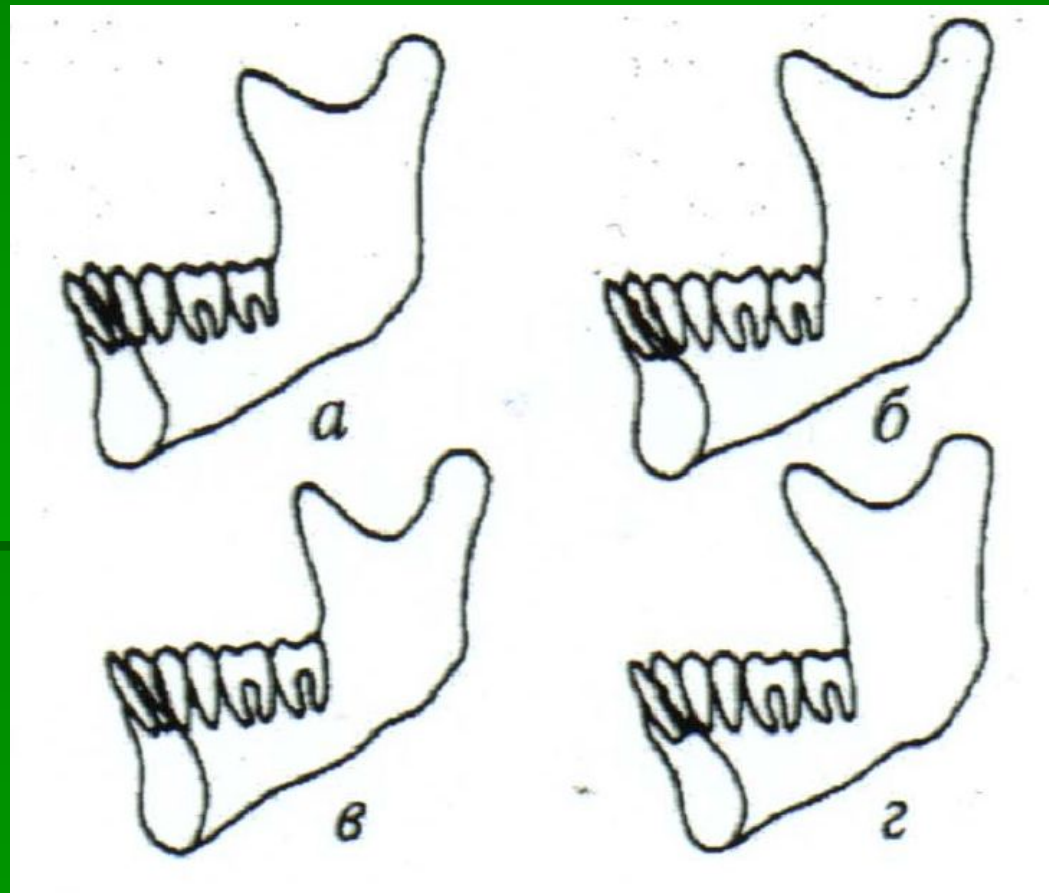
# Типы нижней челюсти при ортогнатическом прикусе

А – тело с хорошо развитым телом и ветвью

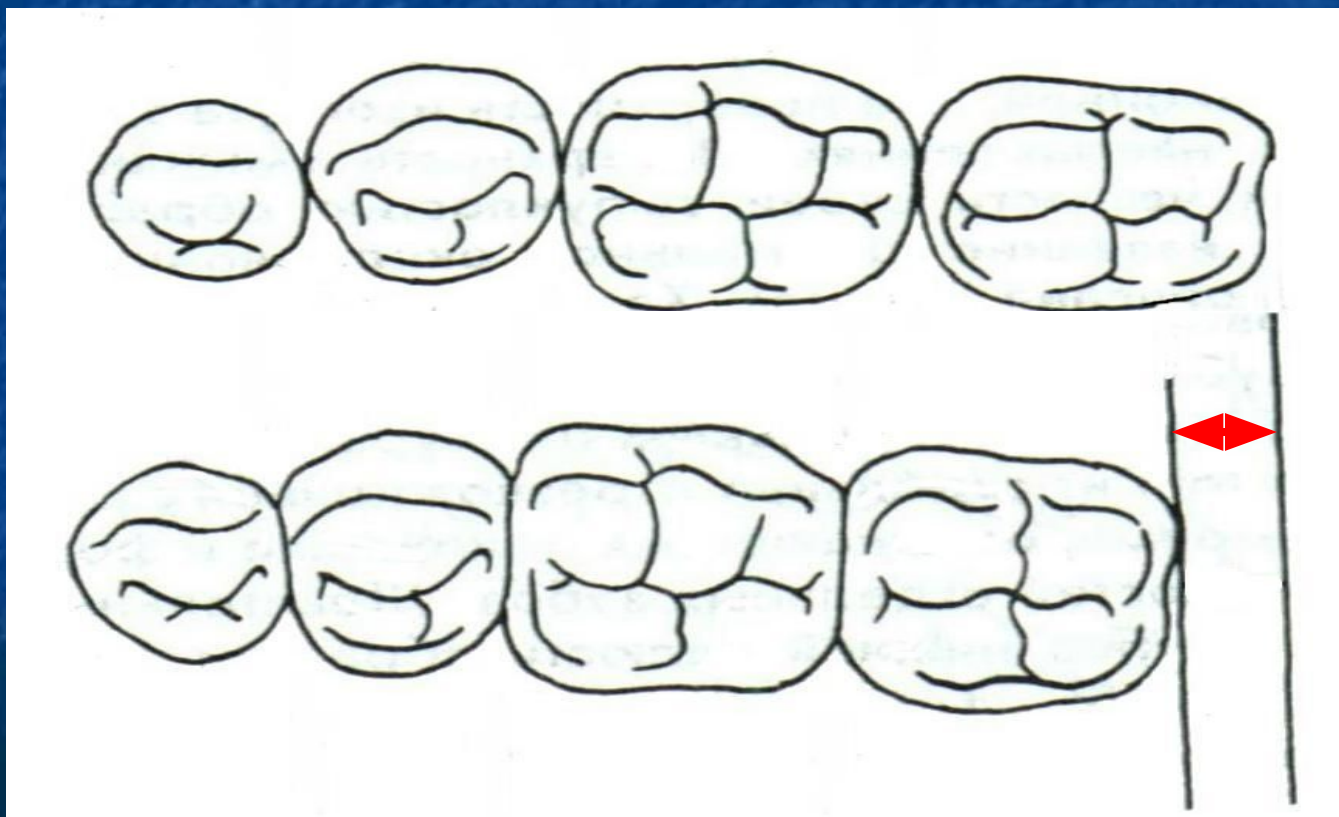
Б – с удлиненной ветвью

В – с укороченной ветвью

Г – с укороченным телом



# Укорочение зубного ряда при образовании контактных площадок

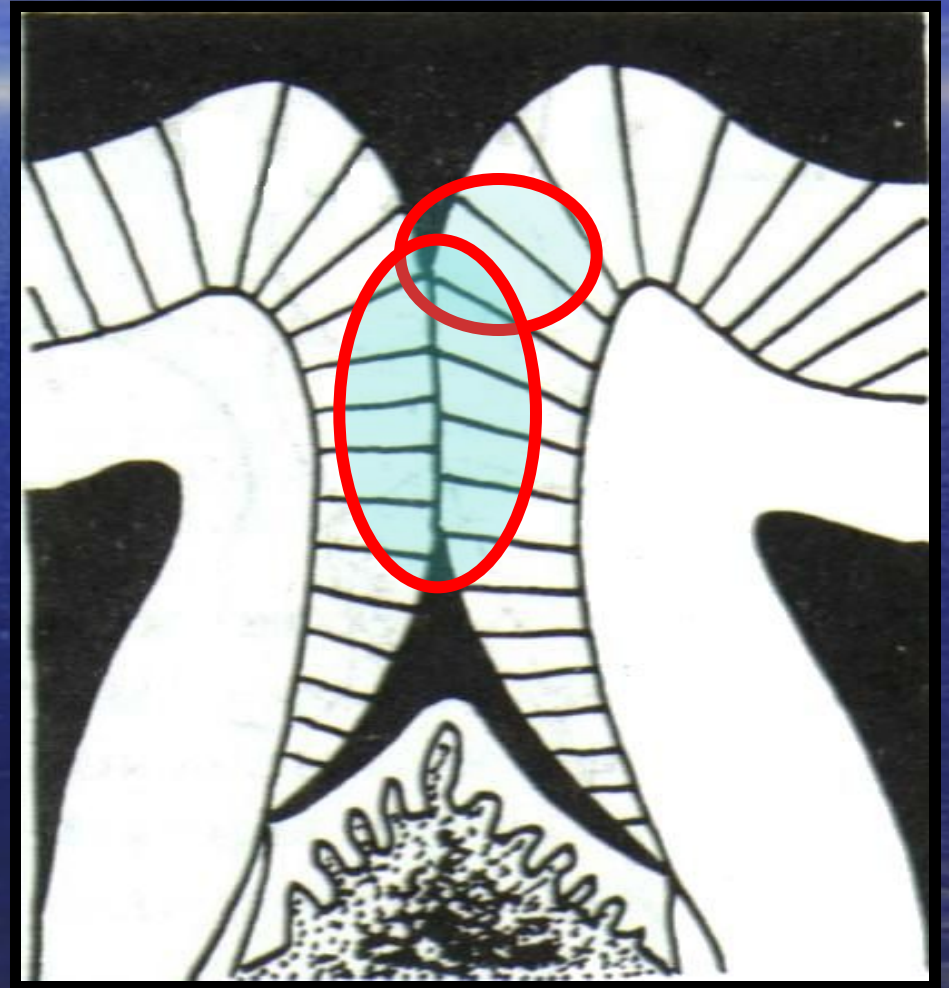




# Образование контактных площадок

Межзубные  
контактные  
пункты

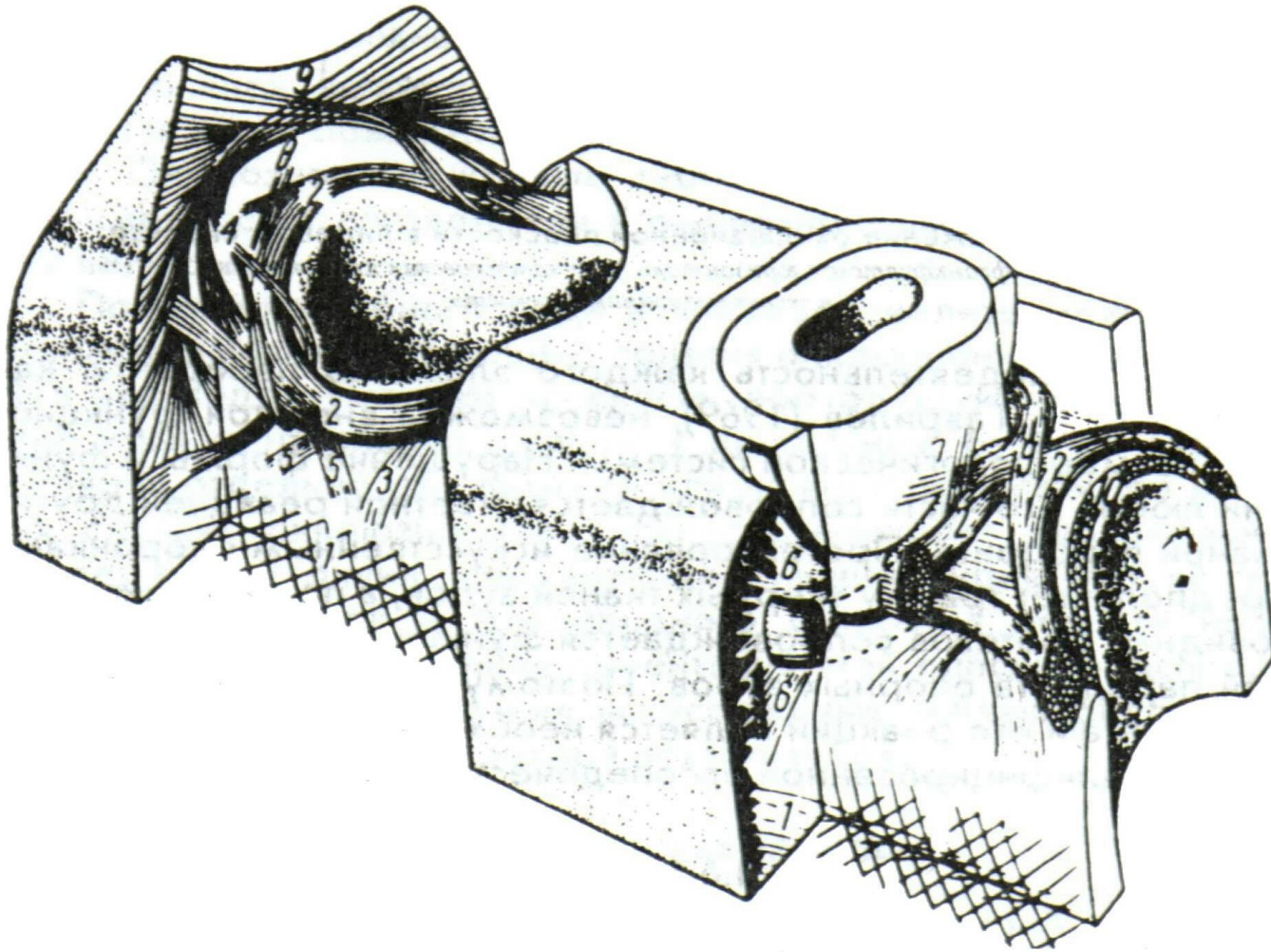
Межзубные  
контактные  
площадки



# Схематическое изображение пучков

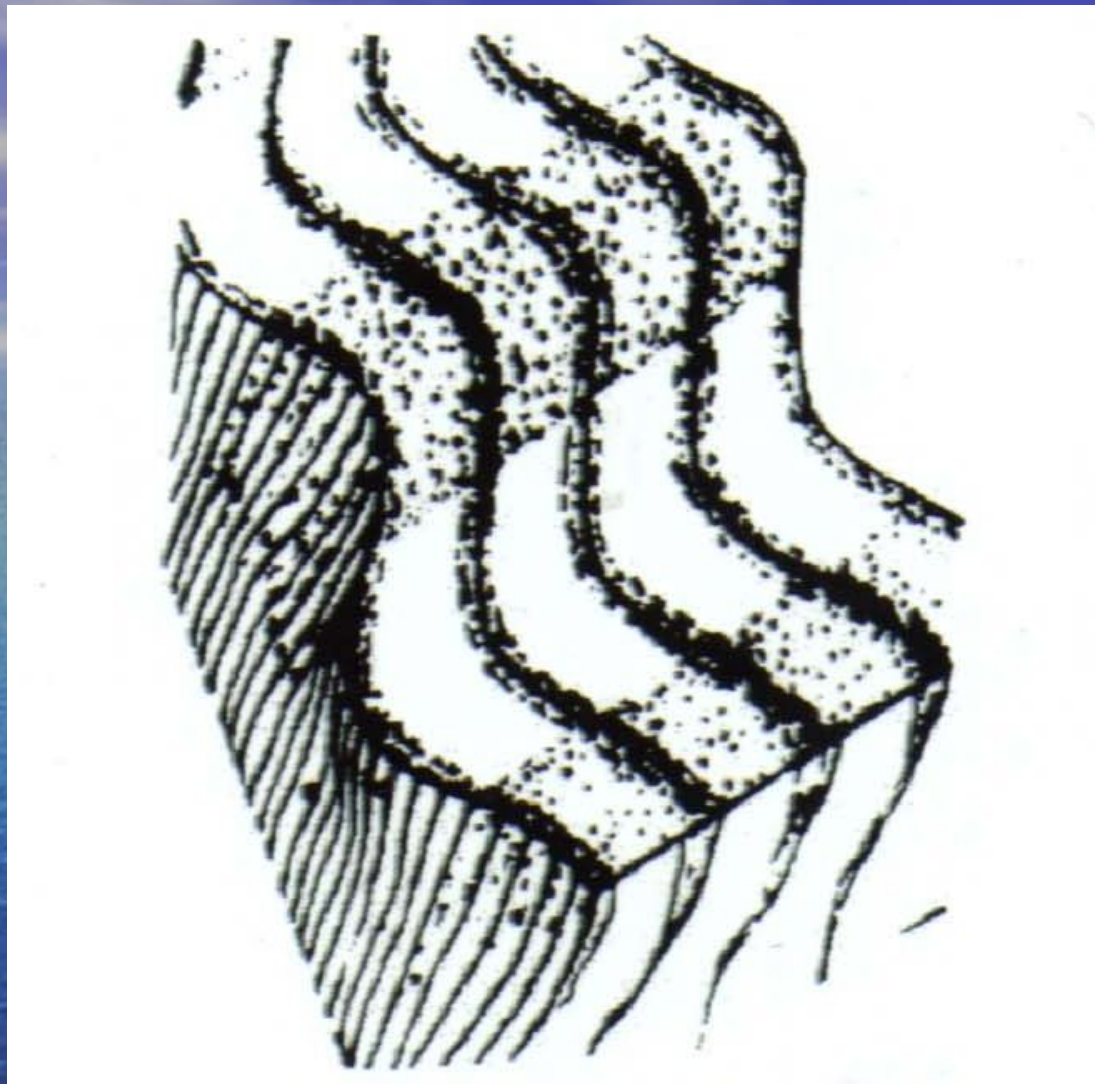
В

а



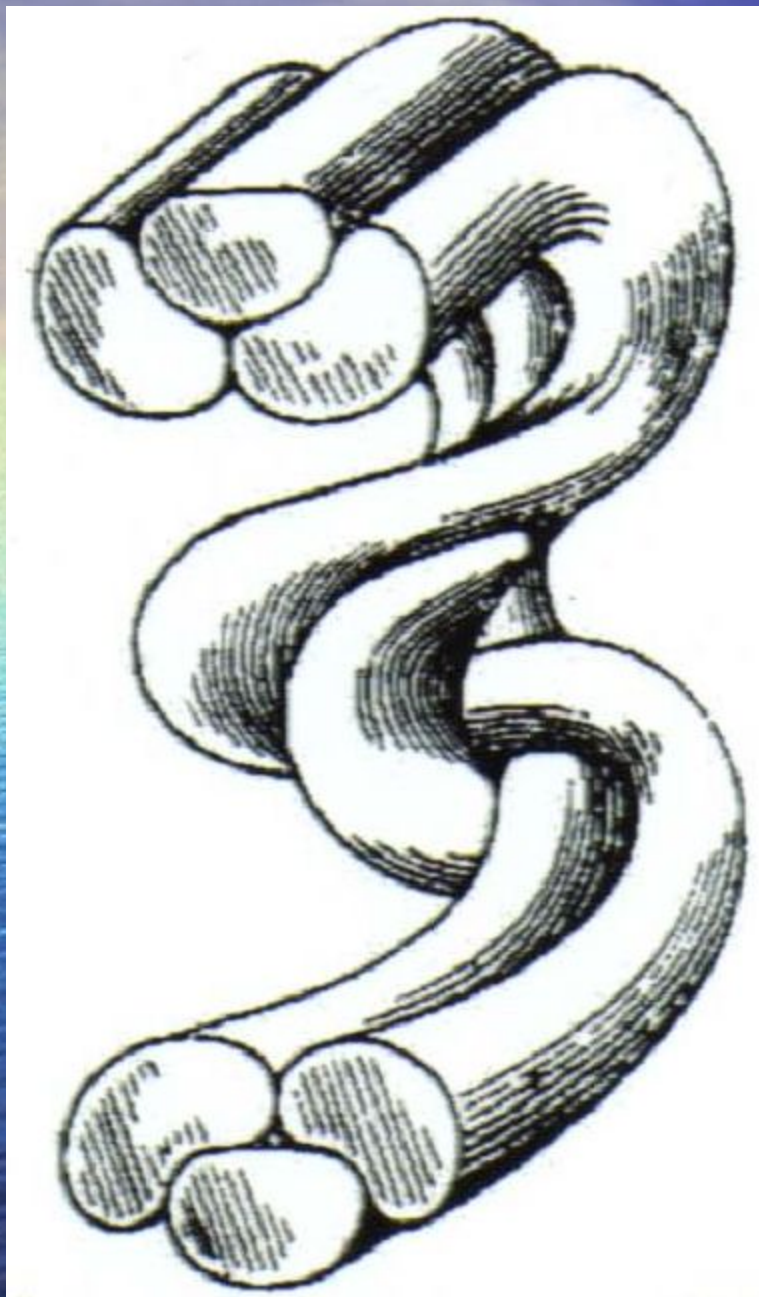
- 1 — *fibrae alveolo-gingivales*; 2 — *fibrae circulares*; 3 — *fibrae circulo-gingivales*;  
4 — *fibrae circulo-interdentales*; 5 — *fibrae circulo-apicales*; 6 — *fibrae dento-gingivales*;  
7 — *fibrae dento-interdentales*; 8 — *fibrae intercirculares decussate*;  
9 — *fibrae interdentales decussate*; 10 — *fibrae interdentales mesio-distales*





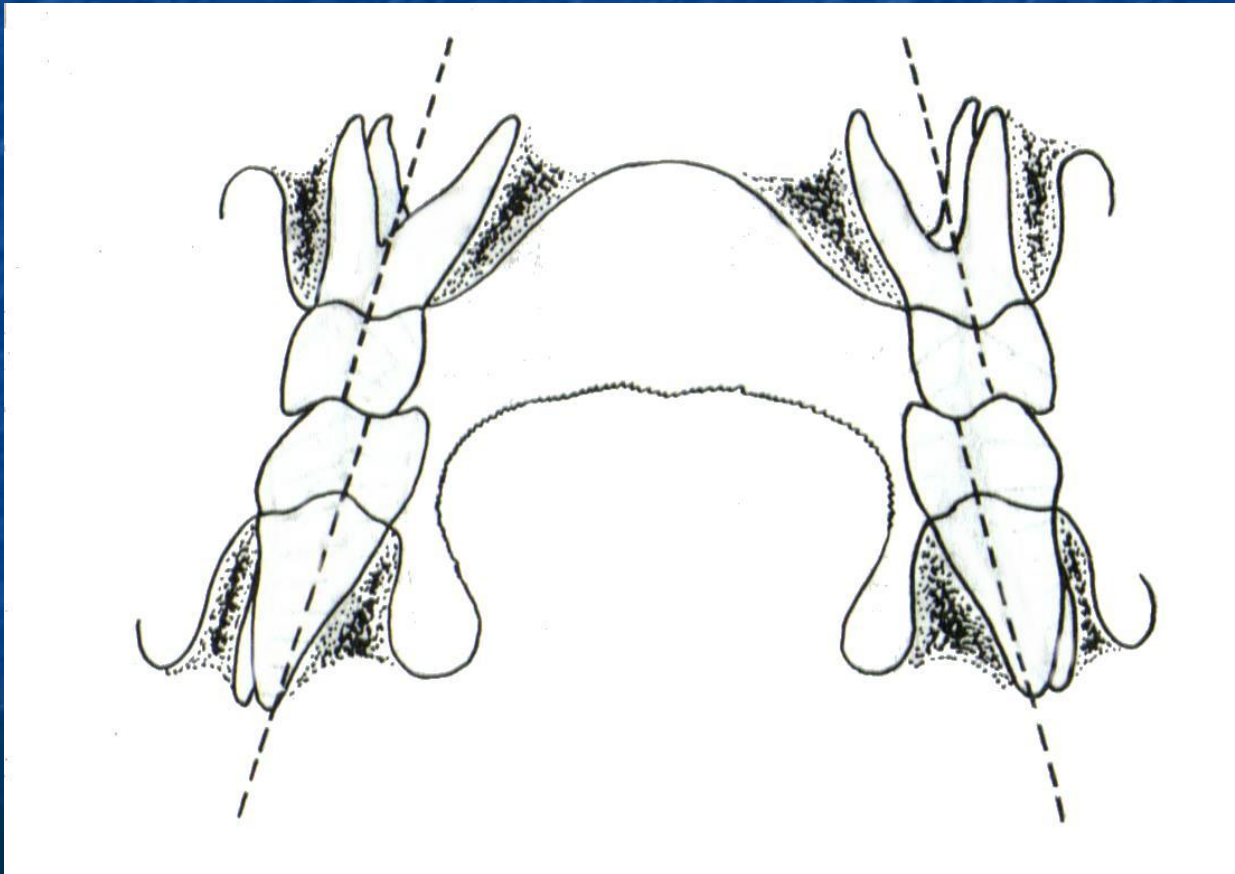
**Схематическое строение эмали**





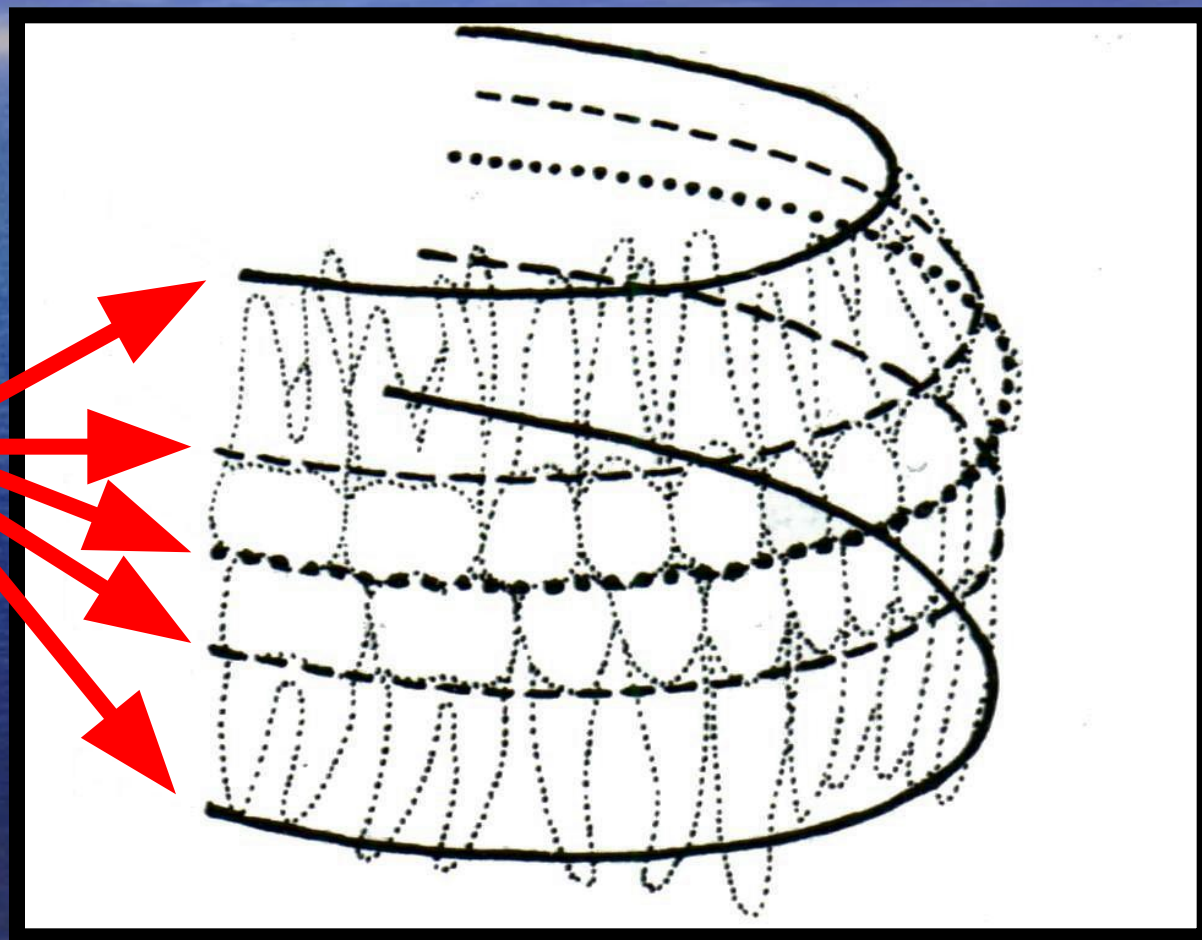
**Схема  
взаимоотно  
шения  
эмалевых  
призм**

# Параллельное расположение длинных осей жевательных зубов при ортогнатическом прикусе



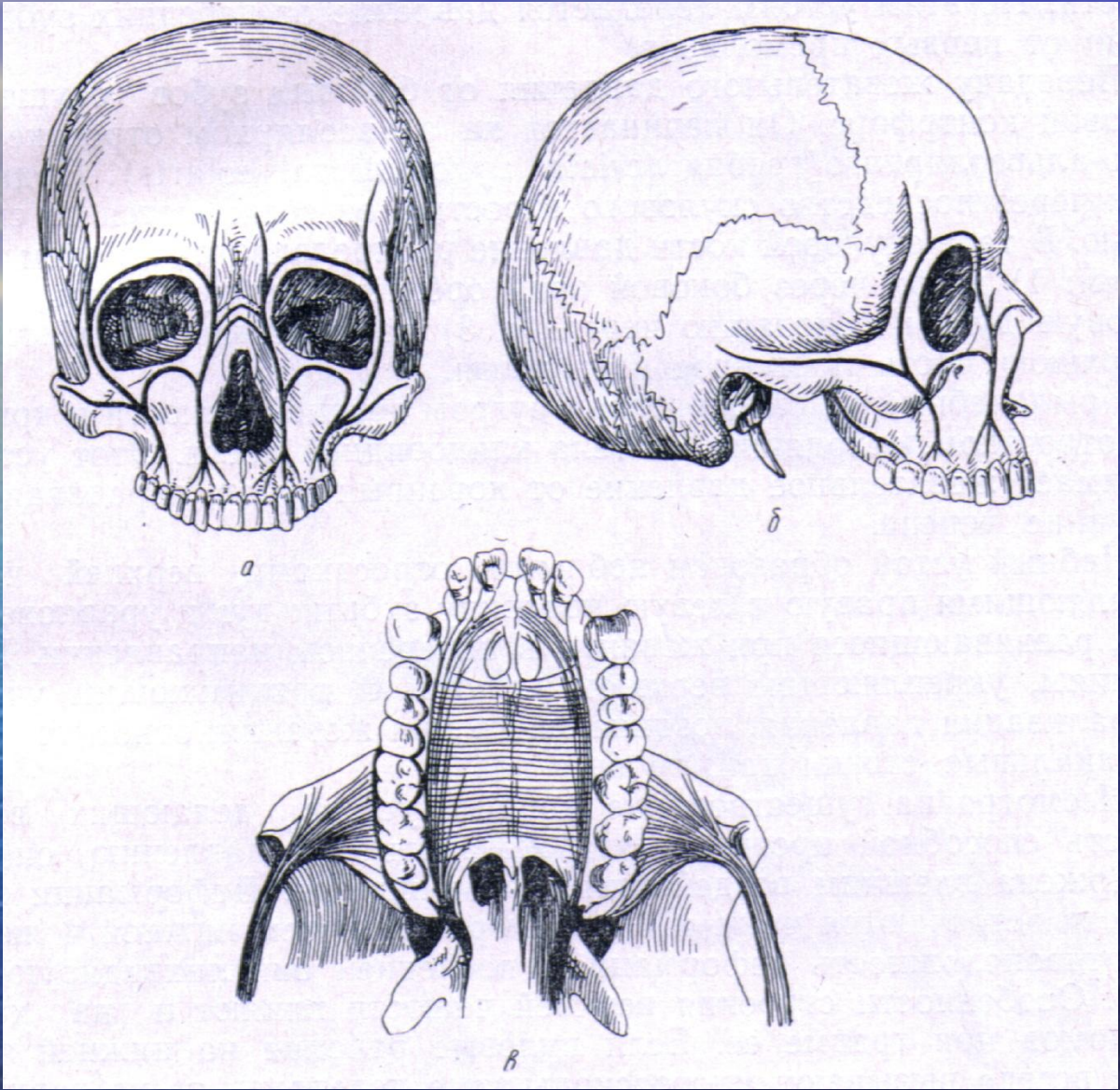


# Зубные дуги



аппаратные  
альфуры

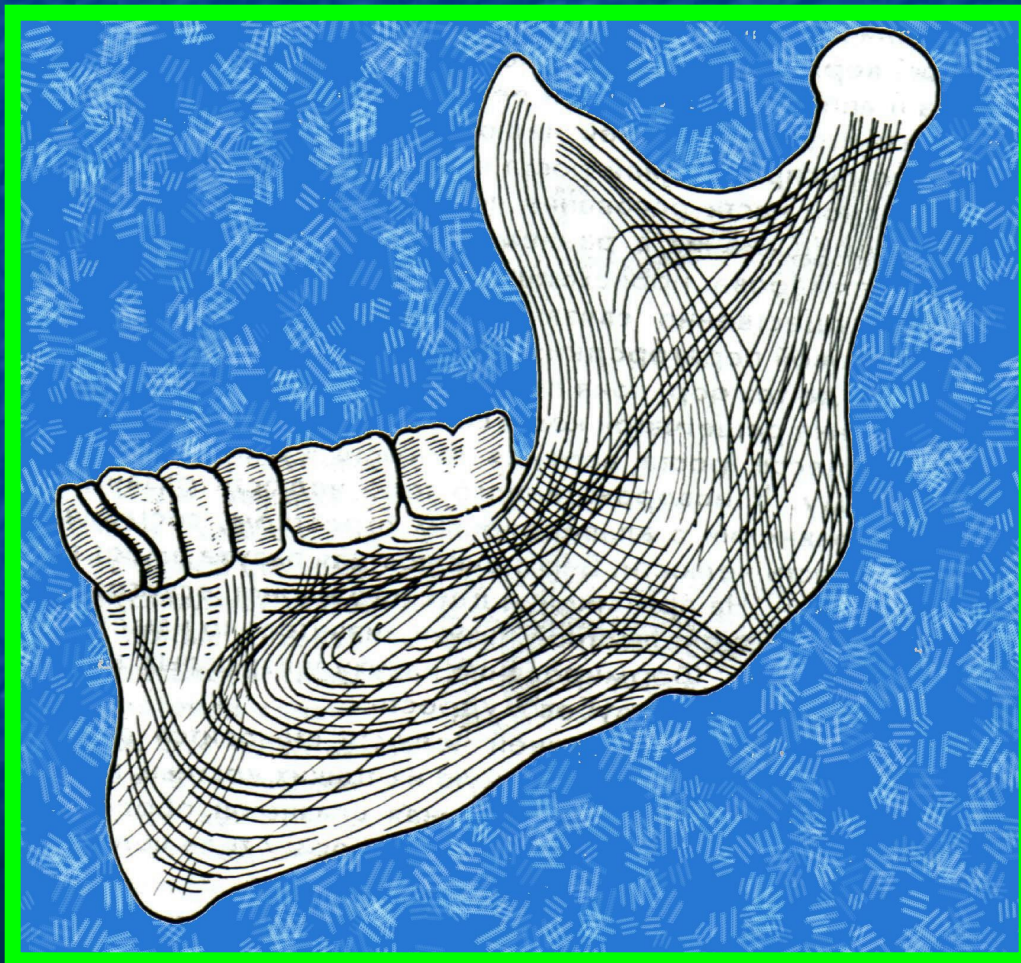




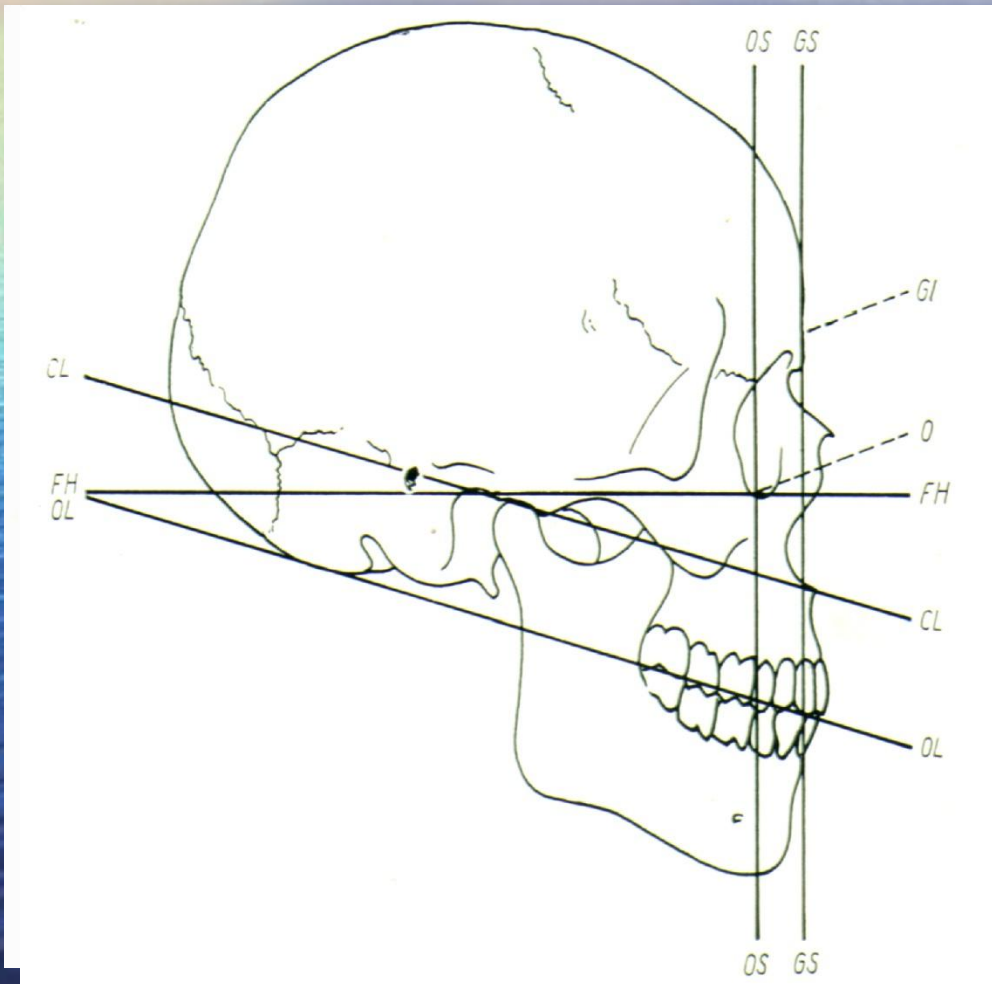
**Контрфорсы верхней челюсти**



# ТРАЕКТОРИИ НИЖНЕЙ ЧЕЛЮСТИ



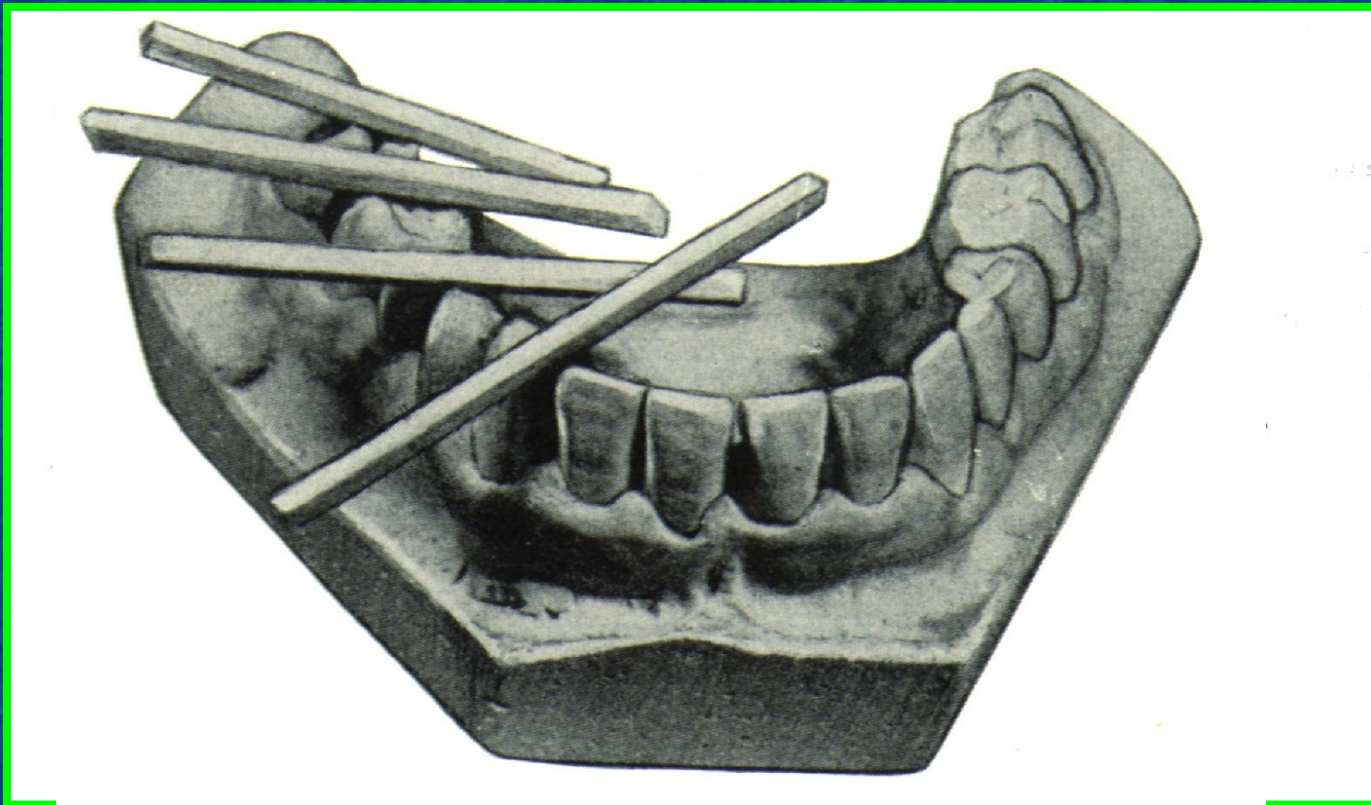
# Антропометрические точки и плоскости черепа



- OS – Orbitale Senkrechte
- GS – NASION Senkrechte
- GI – Glabella Senkrechte
- O – Orbitale Senkrechte
- CL – Campersche Linie
- FH – Horizontale Linie
- OL – Okklusallinie



# Окклюзионные кривые



**Сагиттальная Шпее - Хантера**

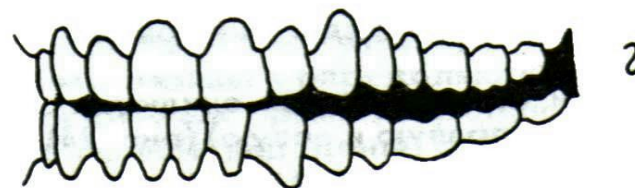
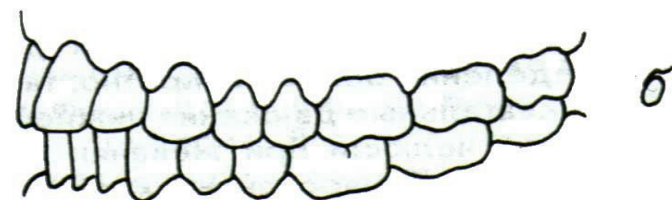
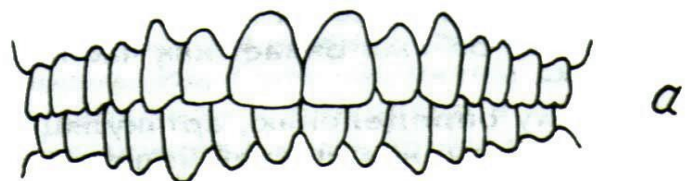
# АРТИКУЛЯЦИЯ

- **Это всевозможных перемещения нижней челюсти по отношению к зубам-антагонистам, осуществляемые при помощи жевательных мышц.**

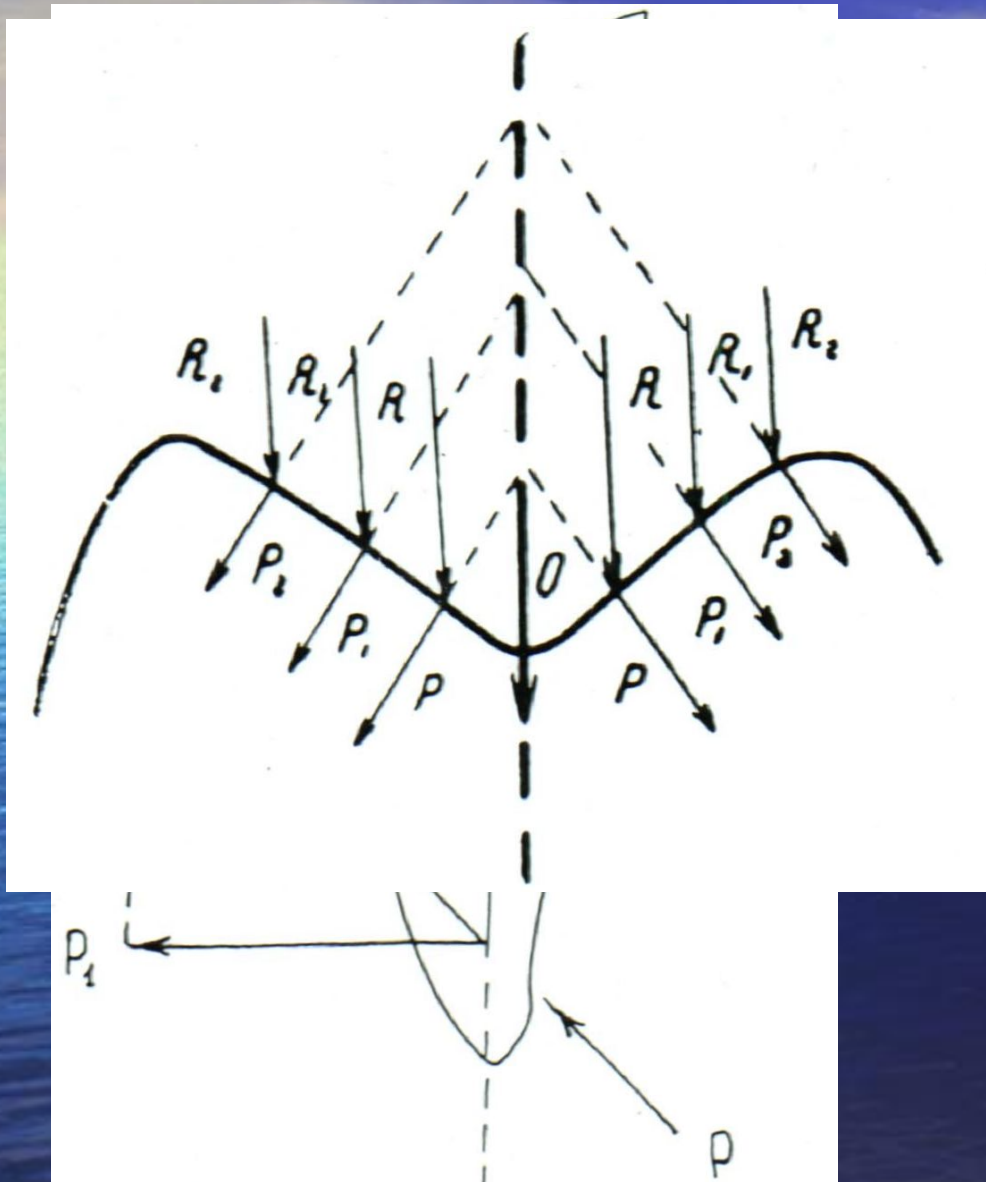


# Виды окклюзии

- а – центральная (вид спереди)
- б – центральная (вид сбоку)
- в – передняя (трёхпунктный контакт Бонвиля)
- г - боковая



# Биомеханика зубов



Распределение  
вертикальной  
нагрузки на  
скатах бугорков  
днокорневой зуб по  
жевательных

А. Miller.

зубов,  
- сила приложенная к  
обращенных к  
бной поверхности зуба  
фиссуре:

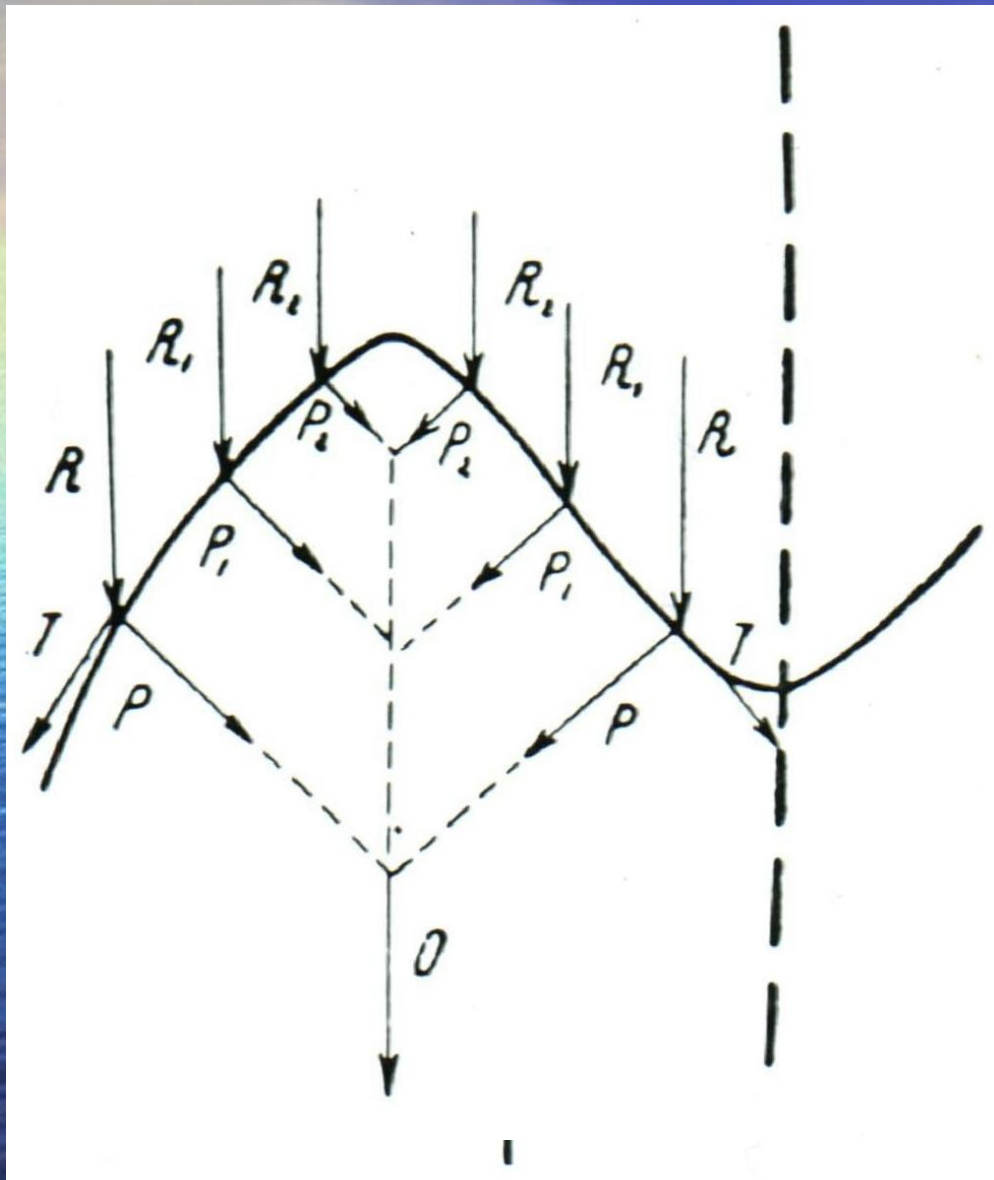
$P_2$  – компоненты силы  $P$   
 $R, R_1, R_2$  – вертикальная  
сила

$P, P_1, P_2$  – компоненты  
вертикальных сил

$O$  – общая сила



# Биомеханика зубов

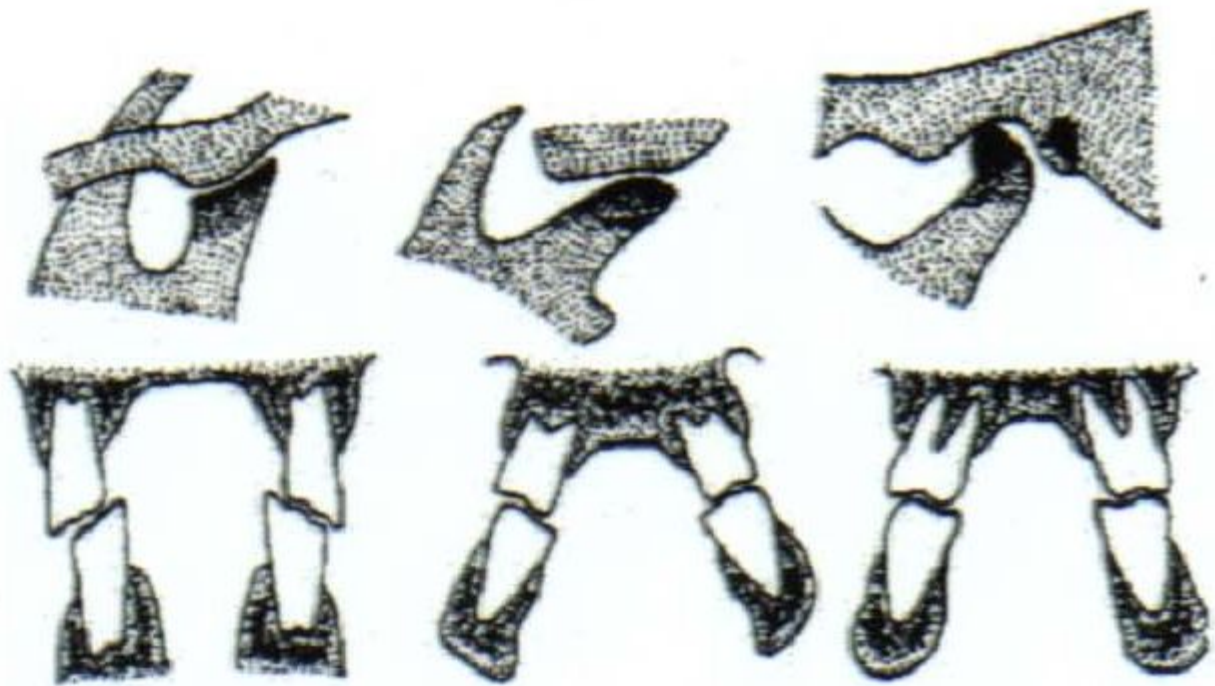
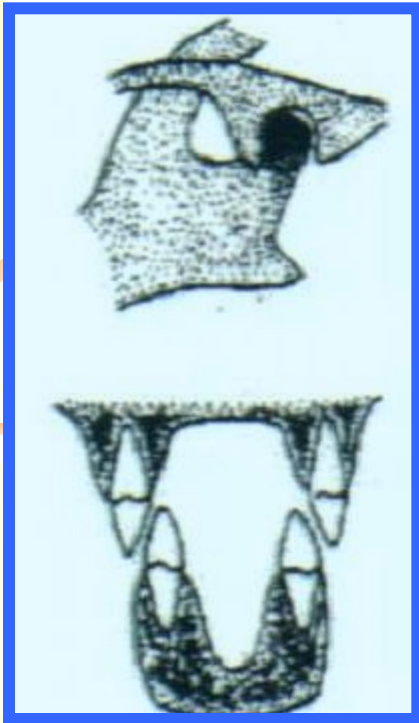


Распределение  
частичная  
нейтрализация  
нагрузки на скатах  
горизонтальных  
бугорка  
нагрузок в  
жевательного зуба:  
направлений, зуба:  
близком к длинной  
оси зуба:

$R, T$  – силы  
 $P, T$  – компоненты сил  
приложенная к зубу

$AB$  – направление  
общая сила  
силы  $R$

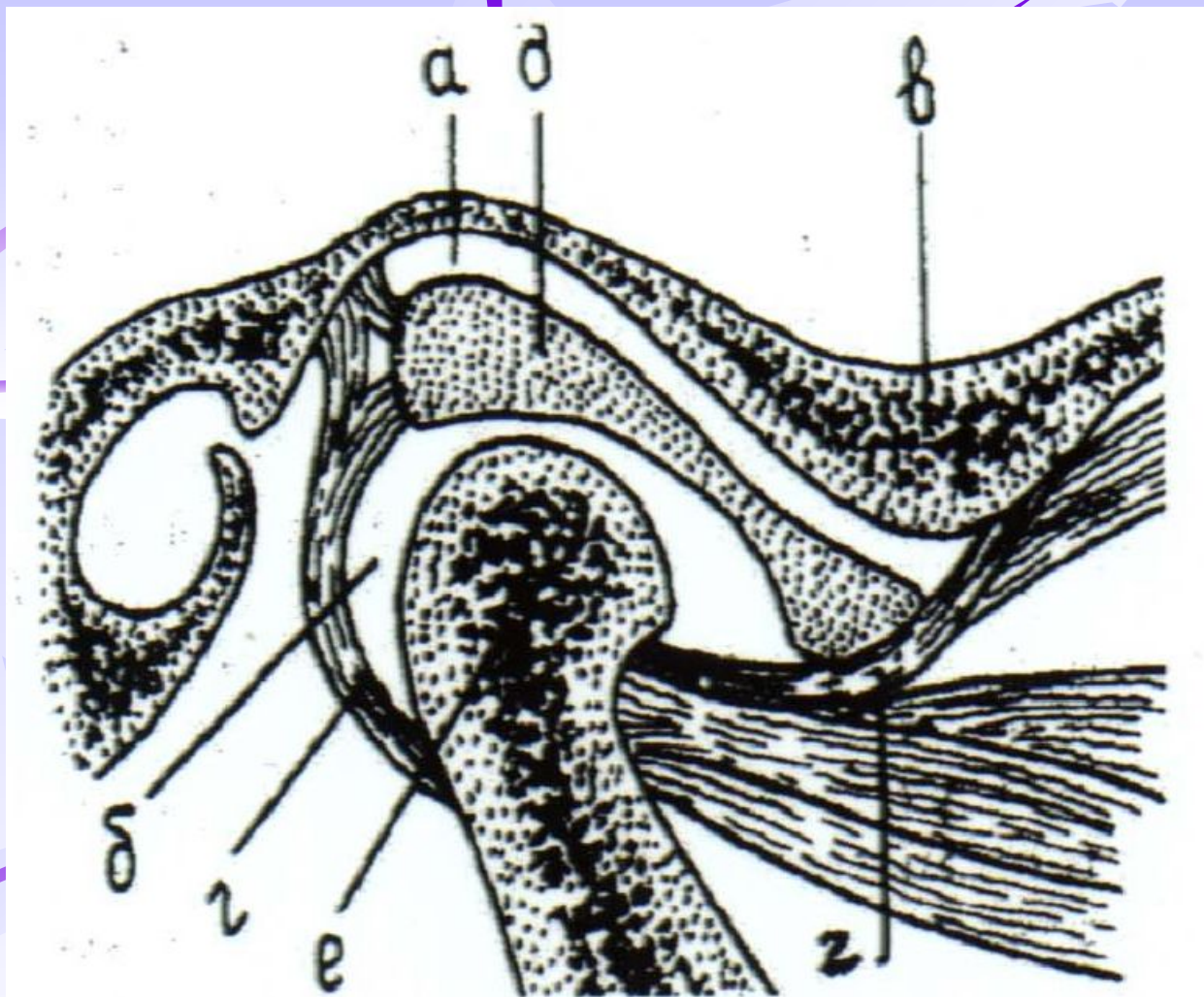
$P, T$  – компоненты  
силы  $R$



**Строение суставов различных животных и человека**

**Суставы хищников**  
**Сустав человека**





А – верхняя  
суставная щель

Б – нижняя  
суставная щель

В – суставной  
бугорок

Г – суставная  
капсула

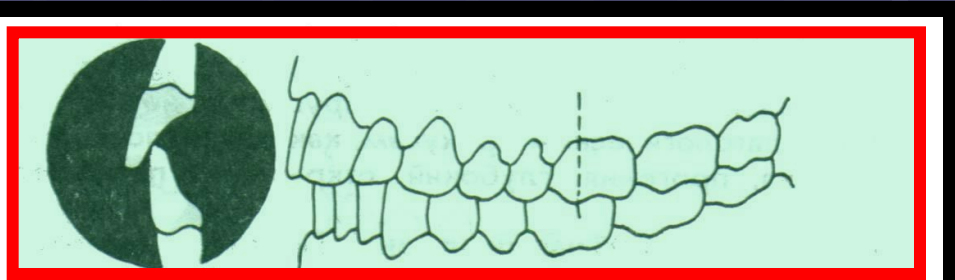
Д – суставной  
диск

Е – головка  
нижней челюсти

**Височно-нижнечелюстной сустав**

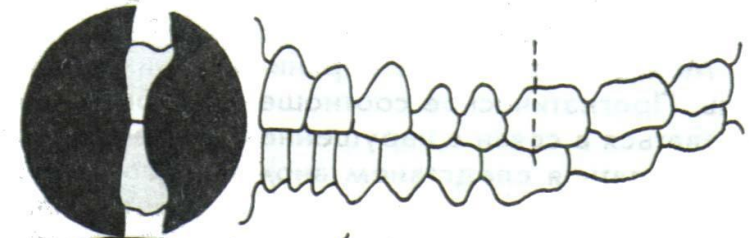
# Физиологические виды прикусов

ортогнатический

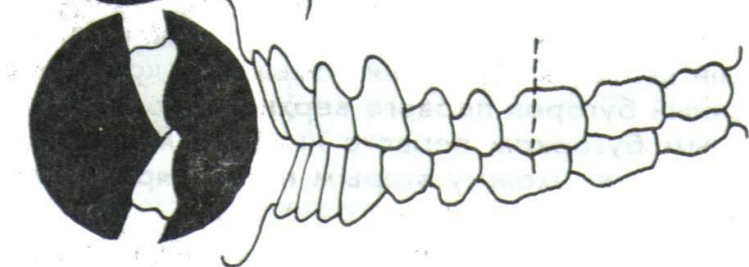
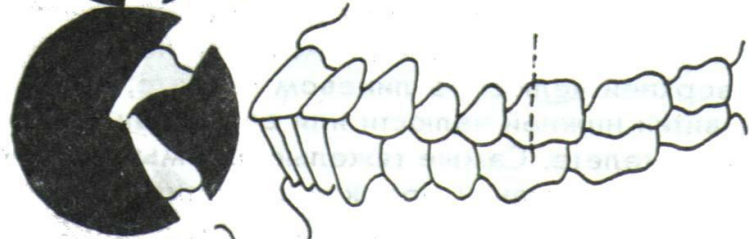


прямой

Физиологическая  
бипрогнатия



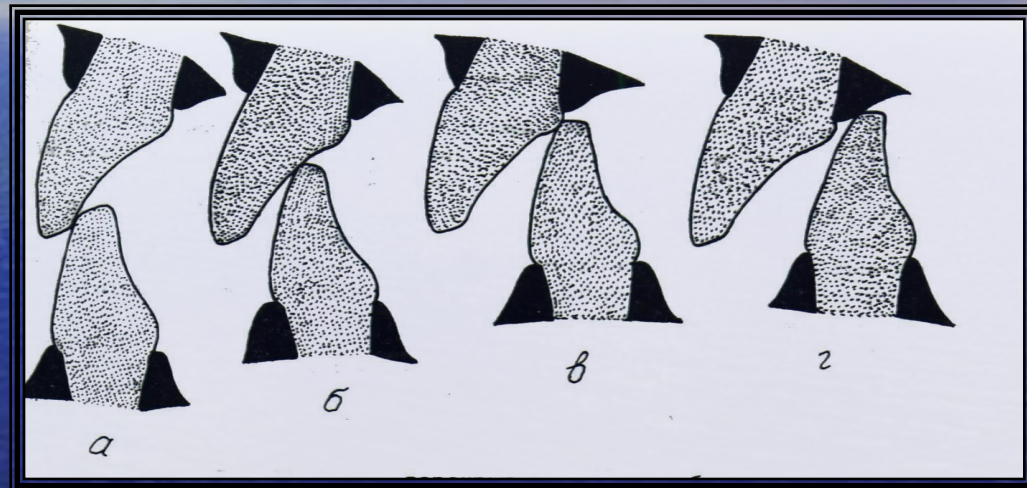
опистогнатический





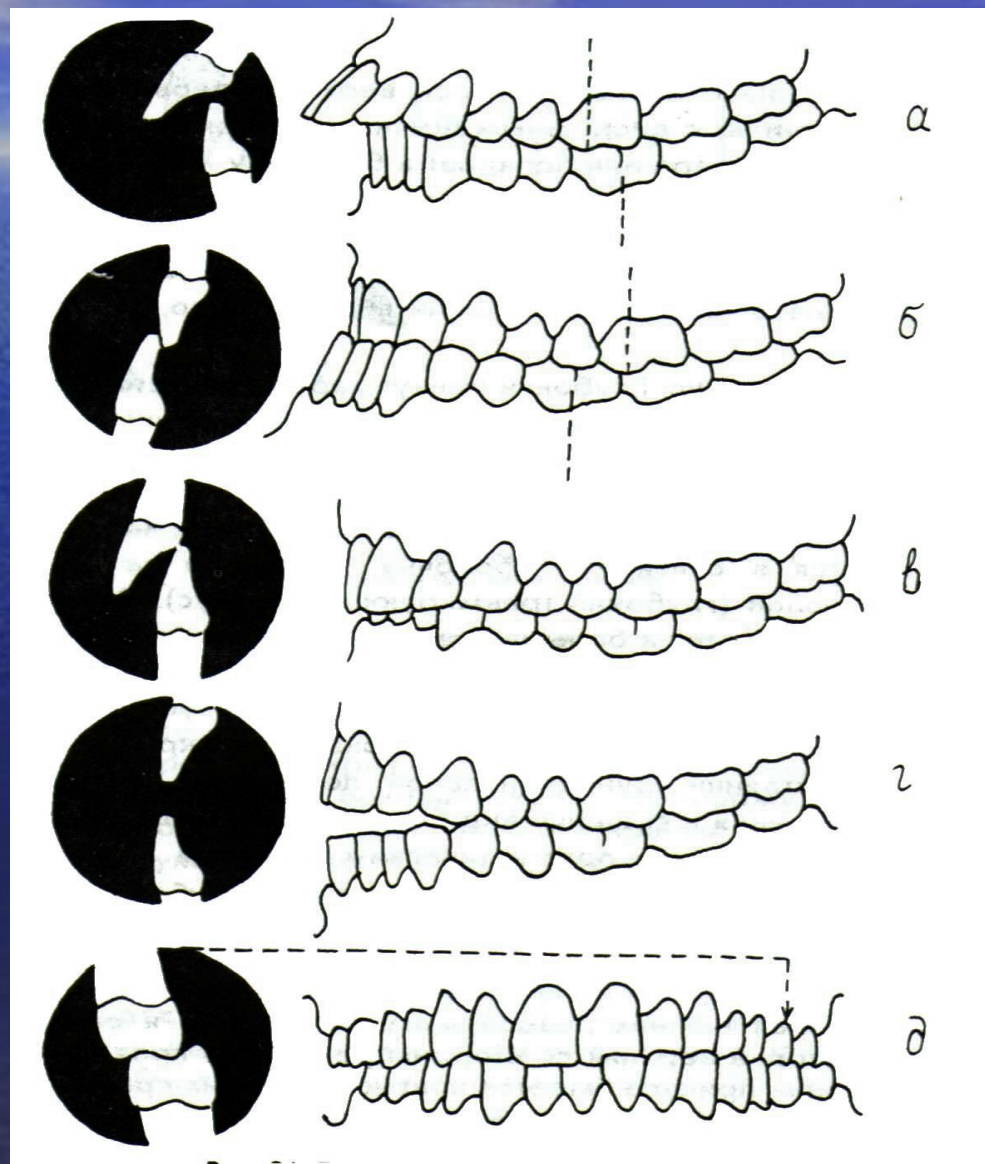
# Формы перекрытия передних зубов

- а – перекрытие в пределах одной трети высоты коронки верхнего резца
- б – перекрытие более одной трети ( глубокое резцовое перекрытие)
- в – чрезмерное перекрытие передних зубов (глубокий прикус)
- г – глубокий травмирующий прикус



# Патологические виды прикуса

- а – дистальный прикус
- б – мезиальный прикус
- в – глубокий прикус
- г – открытый
- д – перекрёстный (левосторонний)







М.Дурново