

ДИСТРОФИИ

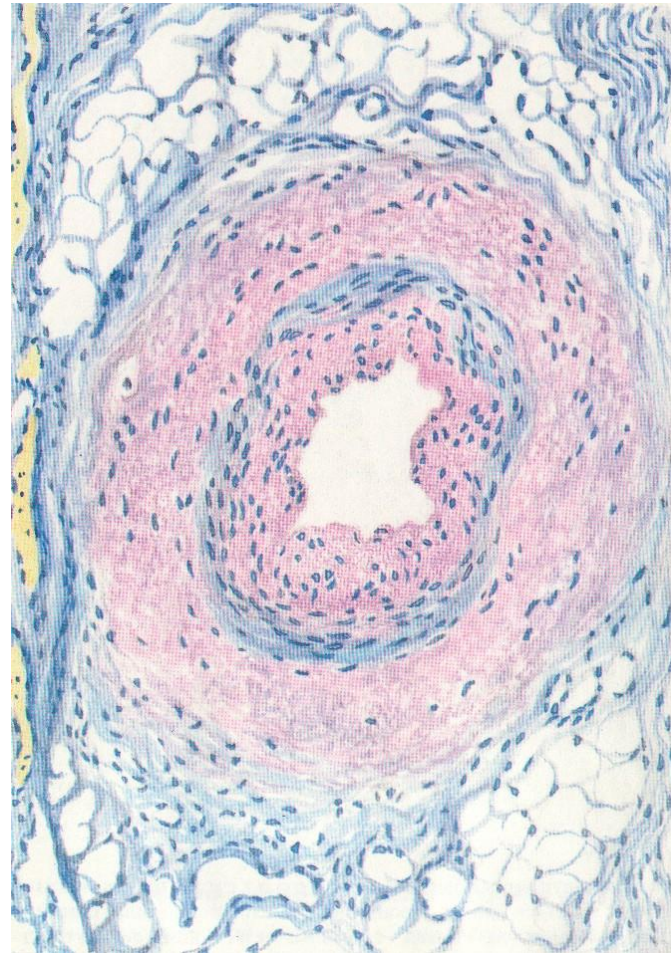
Стромально-сосудистые
дистрофии

СТРОМАЛЬНО-СОСУДИСТЫЕ БЕЛКОВЫЕ ДИСТРОФИИ

- Мукоидное набухание
- Фибриноидное набухание
- Гиалиноз

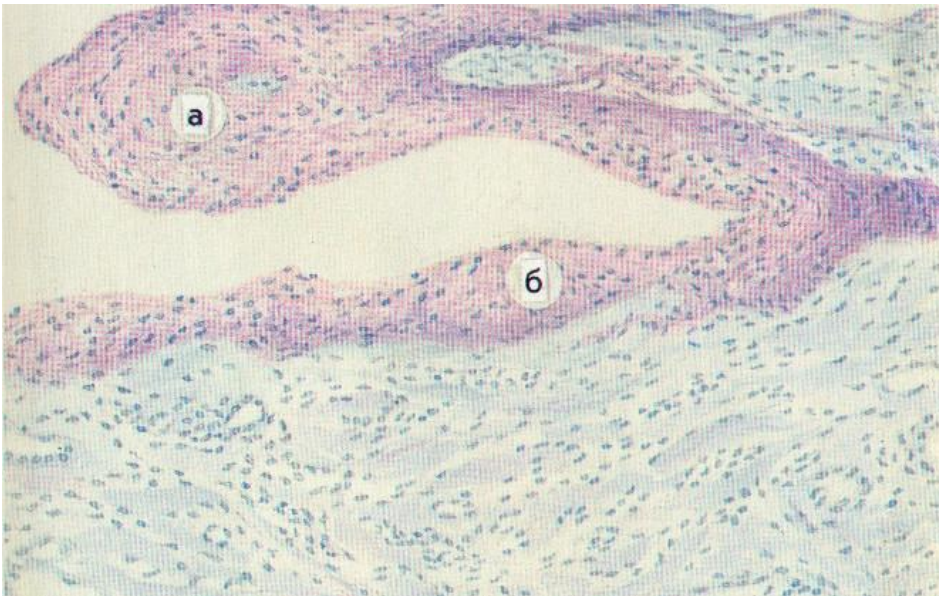
Мукоидное набухание

- Мукоидное набухание стенки артерии при ревматизме. Стенка артерии, особенно интима, утолщена и метахроматична за счет накопления кислых гликозаминогликанов.



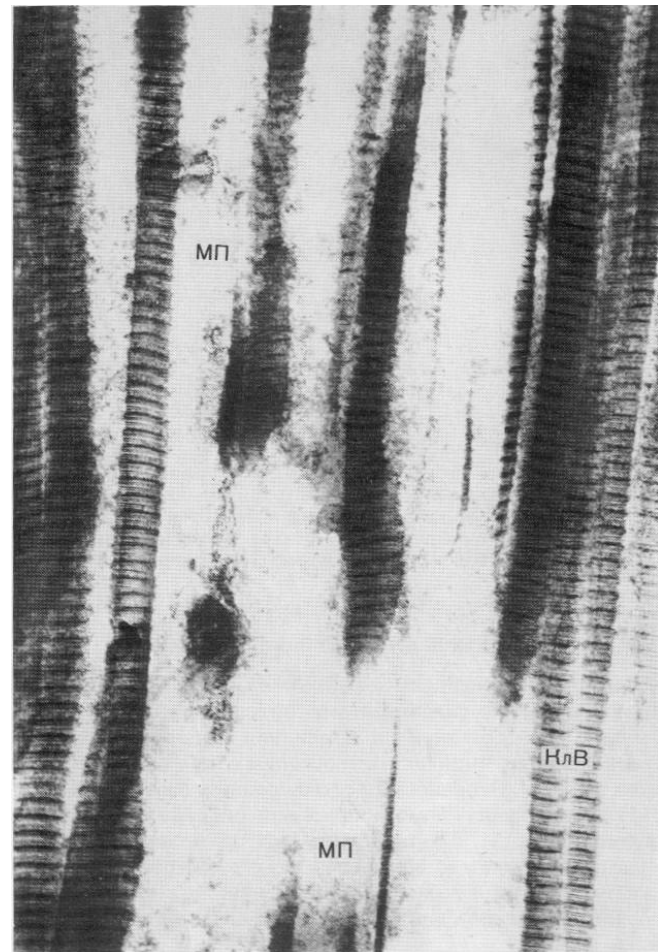
Мукоидное набухание

- Мукоидное набухание клапана сердца при диффузном ревматическом эндокардите – вальвулите. Клапан сердца (а) и париетальный эндокард (б) резко метахроматичны в связи с накоплением в них кислых гликозаминогликанов. Умеренная лимфогистиоцитарная инфильтрация стенки клапана.



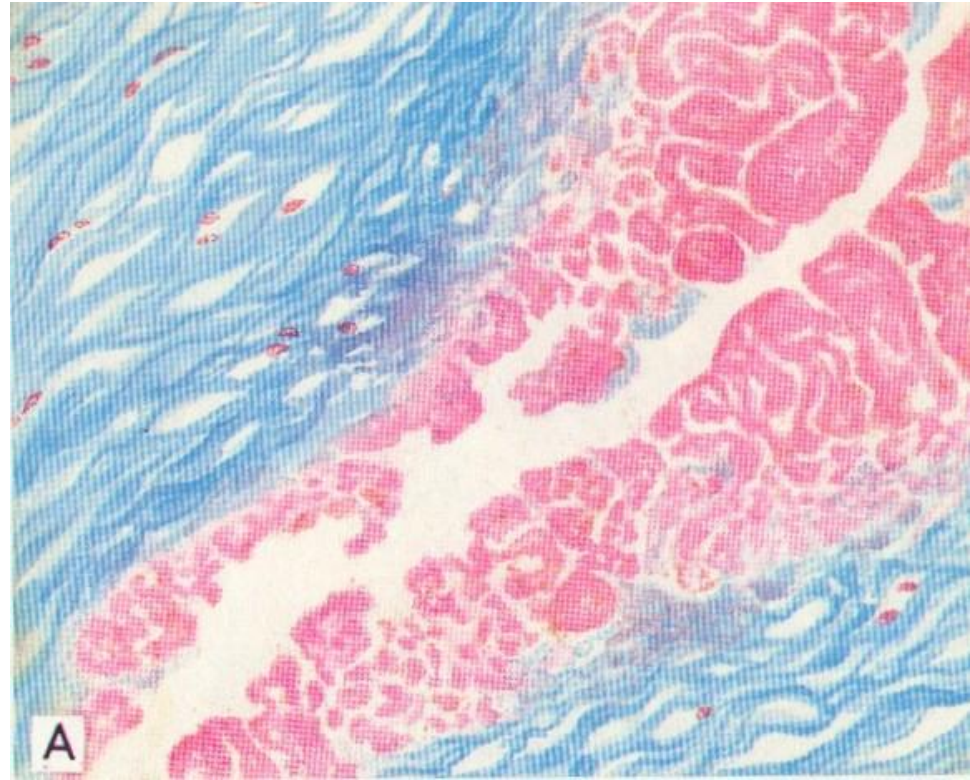
Мукоидное набухание

- Мукоидное набухание. Структура элементарных фибрилл коллагеновых волокон (КлВ) сохранена, межфибриллярные пространства (МП) резко расширены, в них содержатся зернистые белковые массы.



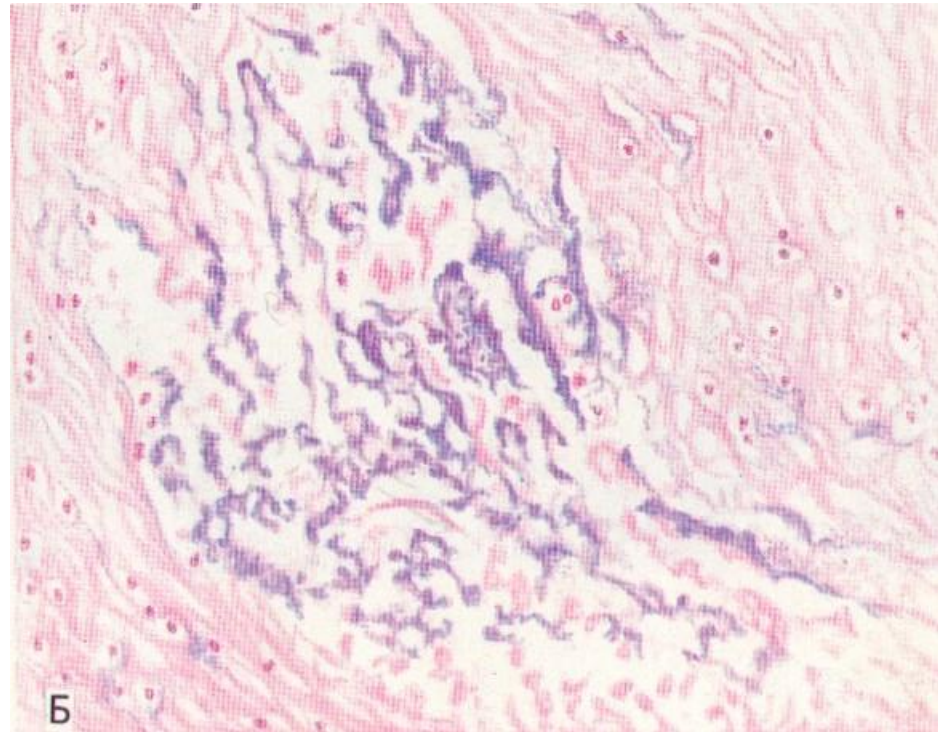
Фибриноидное набухание

- Фибриноидное набухание соединительной ткани при ревматизме. Участок дезорганизации соединительной ткани пропитан белками плазмы, которые приобретают красный цвет.



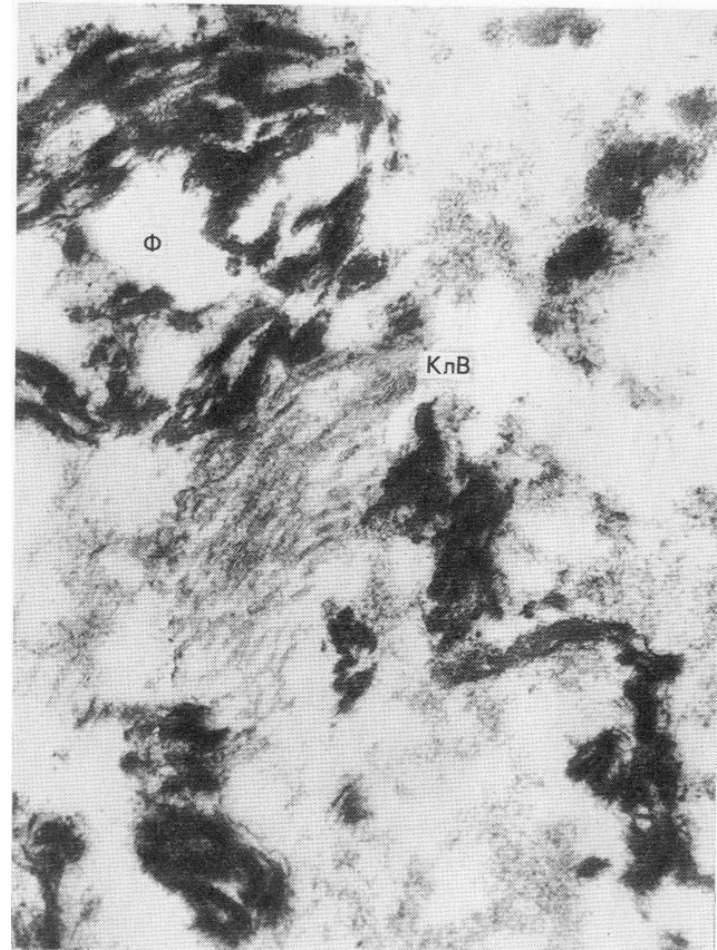
Фибриноидное набухание

- В очаге дезорганизации соединительной ткани коллагеновые волокна окрашиваются подобно фибрину в синий цвет.



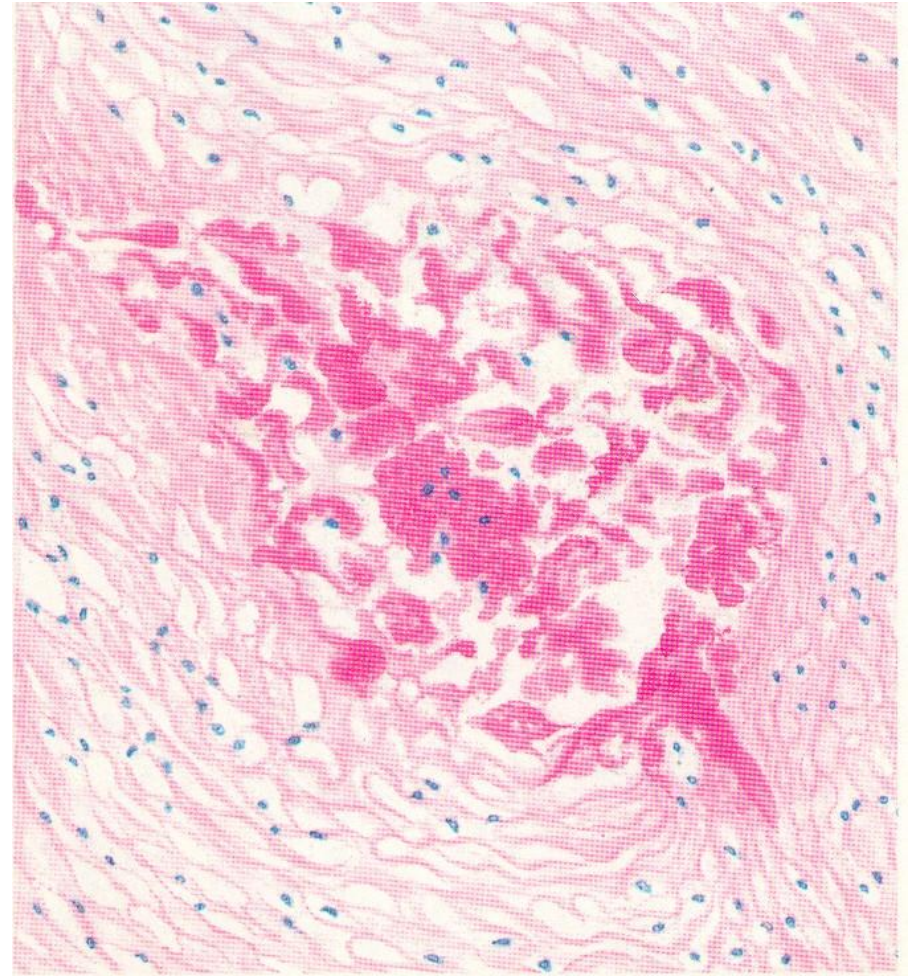
Фибриноидное набухание

- Фибриноидное набухание (фибриноид). Массы фибрина (Ф) среди набухших коллагеновых волокон (КлВ), потерявших поперечную исчерченность).



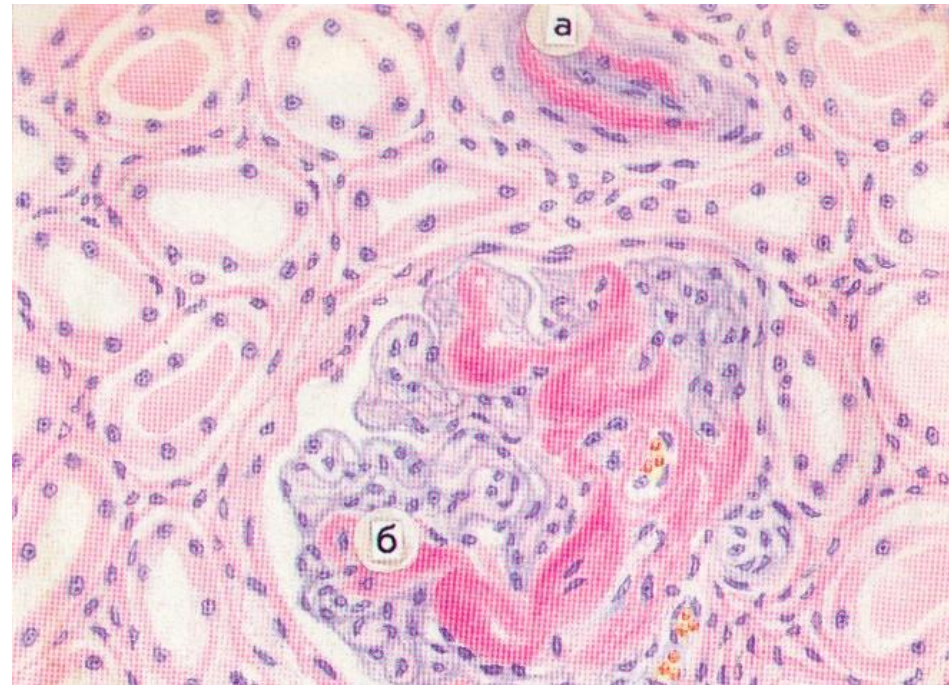
Фибриноидный некроз

- Фибриноидный некроз соединительной ткани при ревматизме. Участок дезорганизации соединительной ткани резко пиронинофилен. Пиронинофилия не снимается рибонуклеазой, что свидетельствует о распаде клеточных элементов в очаге фибриноида.



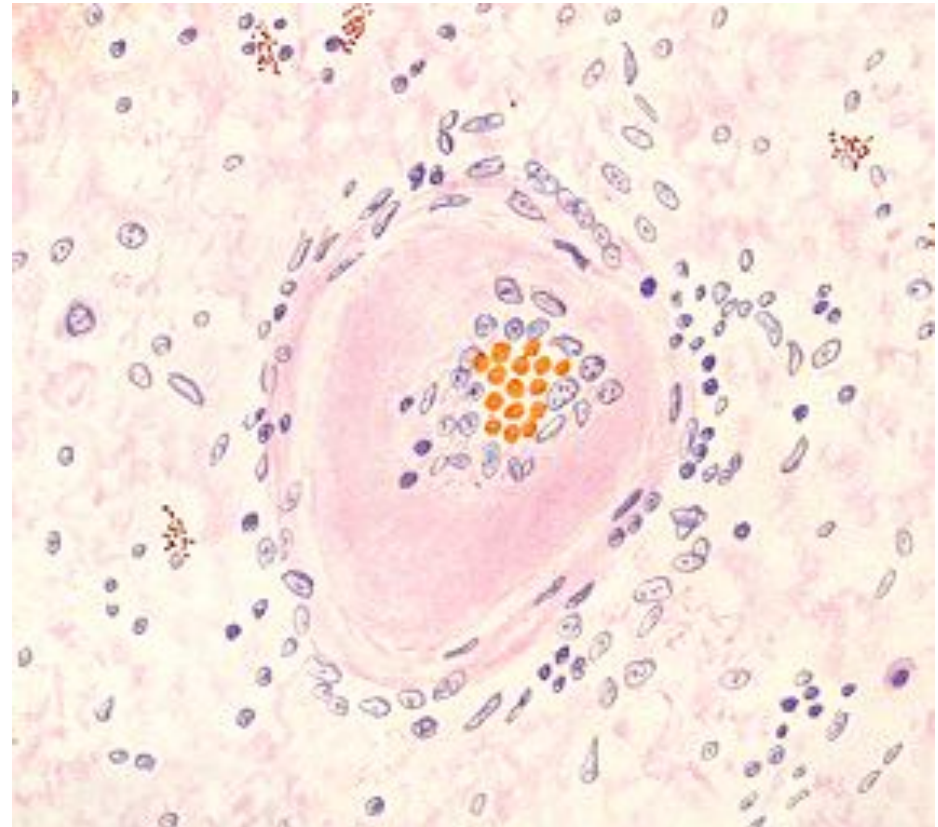
Фибриноидный некроз

- Фибриноидный некроз артериолы и капилляров клубочка почки при артериальной гипертензии. Интима артериолы (а) и петли капилляров клубочка (б) представлены гомогенным, базофильным веществом.



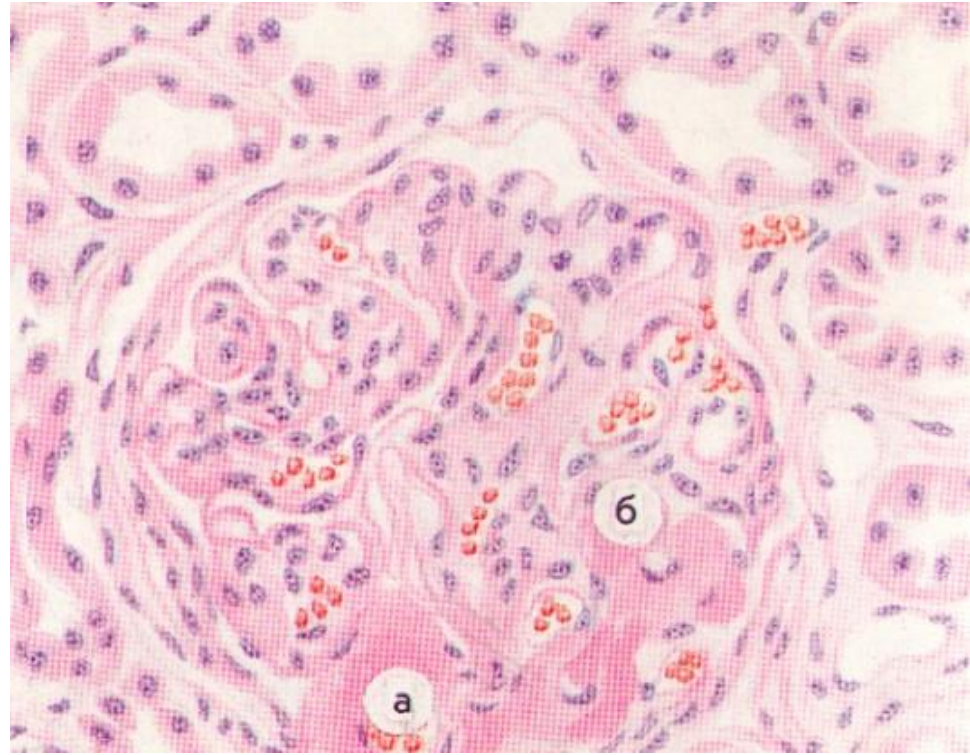
Гиалиноз

- Гиалиноз мелкой артерии мозга при артериальной гипертензии. Стенка артерии утолщена, представлена однородным гиалиноподобным веществом, просвет резко сужен. Ткань мозга отечна.



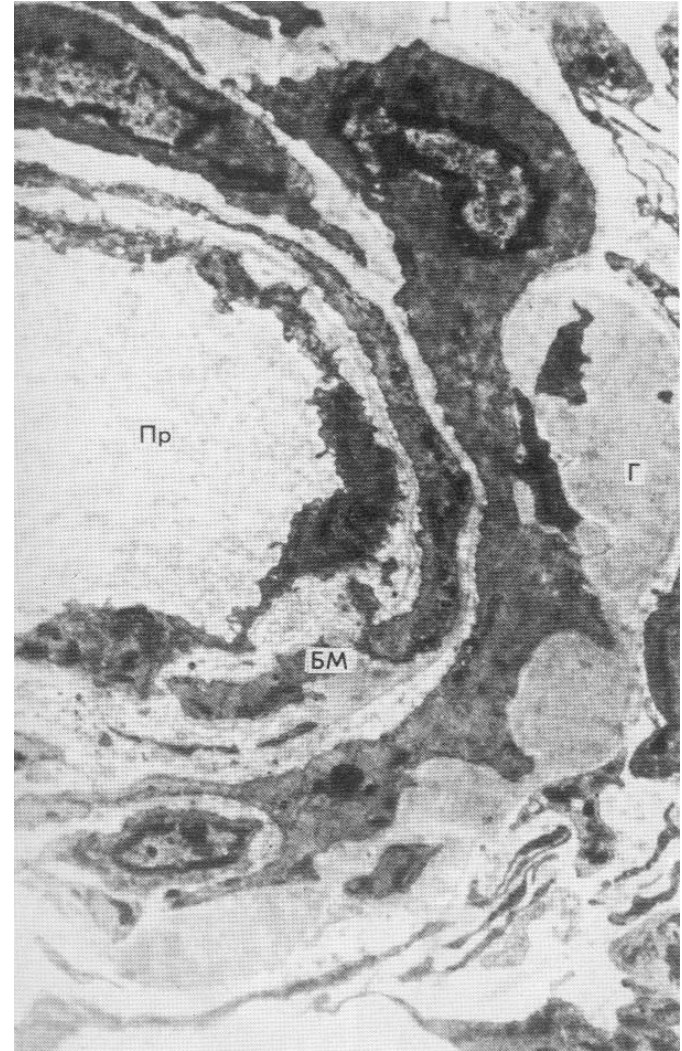
Гиалиноз

- Гиалиноз сосудов почечного клубочка при артериальной гипертензии. Приносящая артериола с резко утолщенной гомогенной стенкой и суженным просветом (а), капиллярные петли клубочка гиалинизированы (б).



Гиалиноз

- Гиалиноз артериолы. Основная часть внутренней и средней оболочек сосуда замещена гиалиновыми массами (Г), просвет (Пр) сосуда сужен, базальная мембрана (БМ) расщеплена.

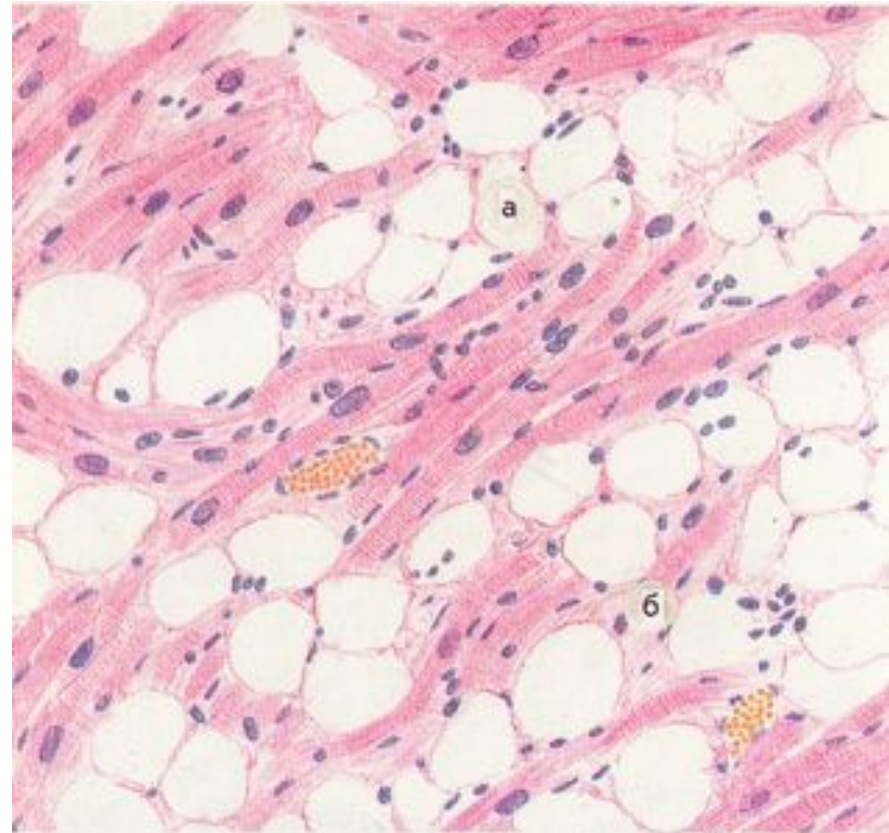


Стромально-сосудистые жировые дистрофии

- Нарушения обмена нейтрального жира
- Нарушения обмена холестерина и его эфиров

Стромально-сосудистые жировые дистрофии

- Ожирение сердца.
Прослойки жировой
ткани (а),
атрофированные
мышечные волокна
(б)



Стромально-сосудистые жировые дистрофии

- Атеросклероз аорты. В интима сосуда отложения липоидов и разрастание соединительной ткани (атеросклеротическая, или фиброзная бляшка)

