

# Связочный аппарат малого таза

Подготовила студентка  
ПМГМУ им. Сеченова  
6 курса лечебного факультета  
Радичкина Алина

- Связочный аппарат
  - Широкая связка матки
  - Кардинальные связки матки
  - Круглая связка матки
  - Крестцово-маточные связки
  - Связочный аппарат яичника

Lig. inguinale [ПОУПАНТ]  
(покрыта брюшиной)  
A. v. iliaca externa

(содержит а. v. ovarica)

Fossa iliaca

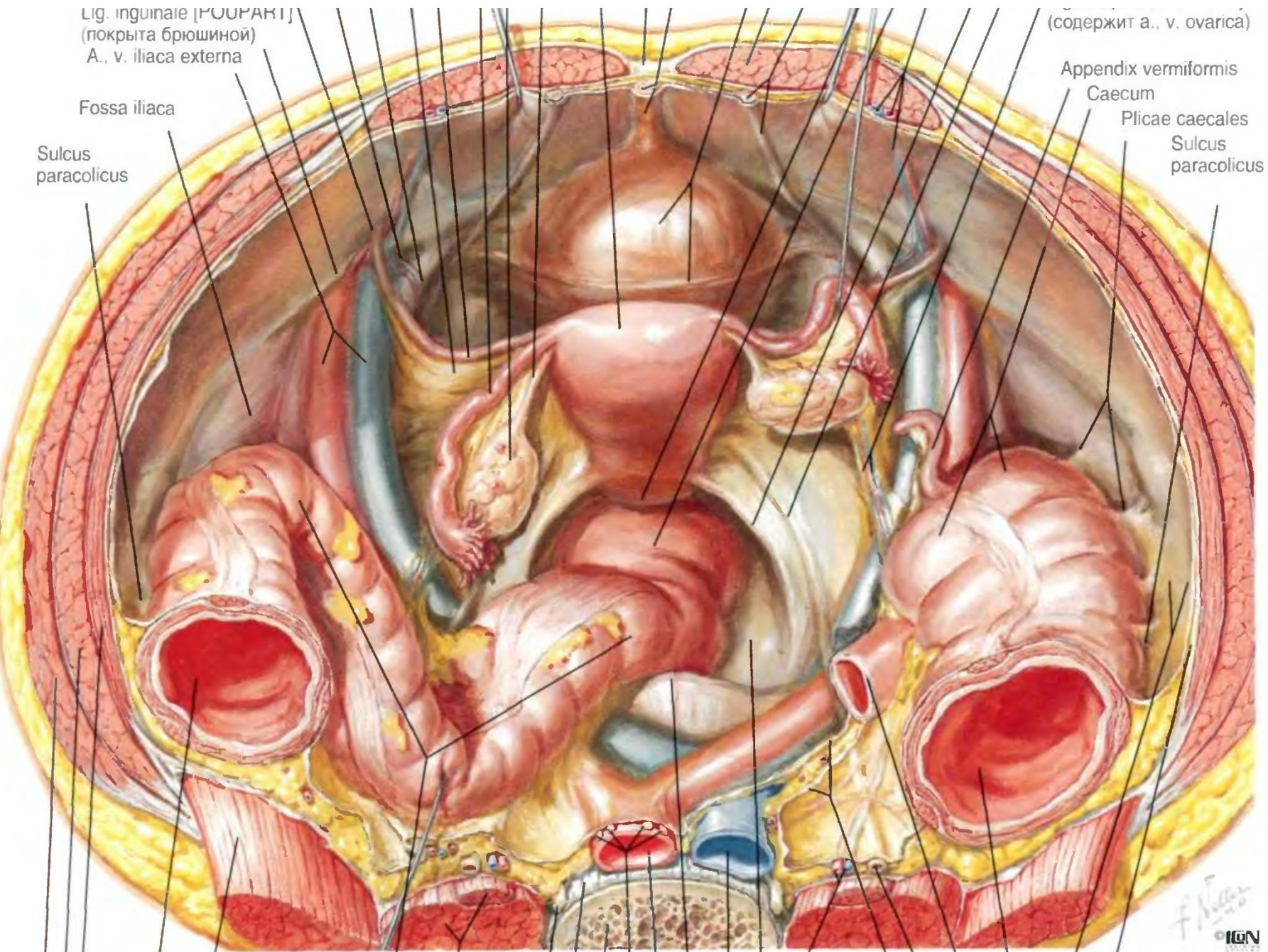
Appendix vermiformis

Sulcus  
paracolicus

Caecum

Plicae caecales

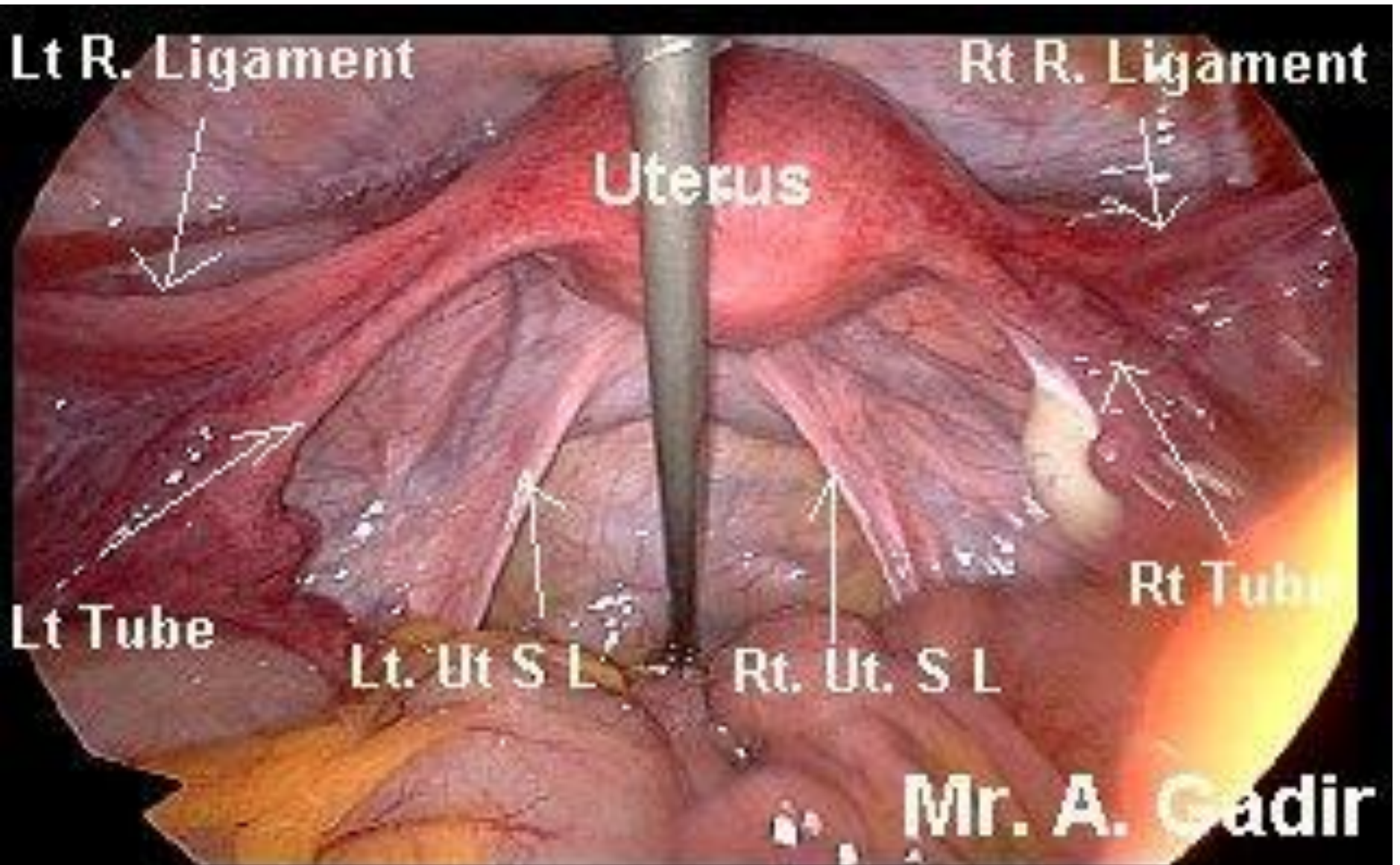
Sulcus  
paracolicus



F. N. 2010  
IGN

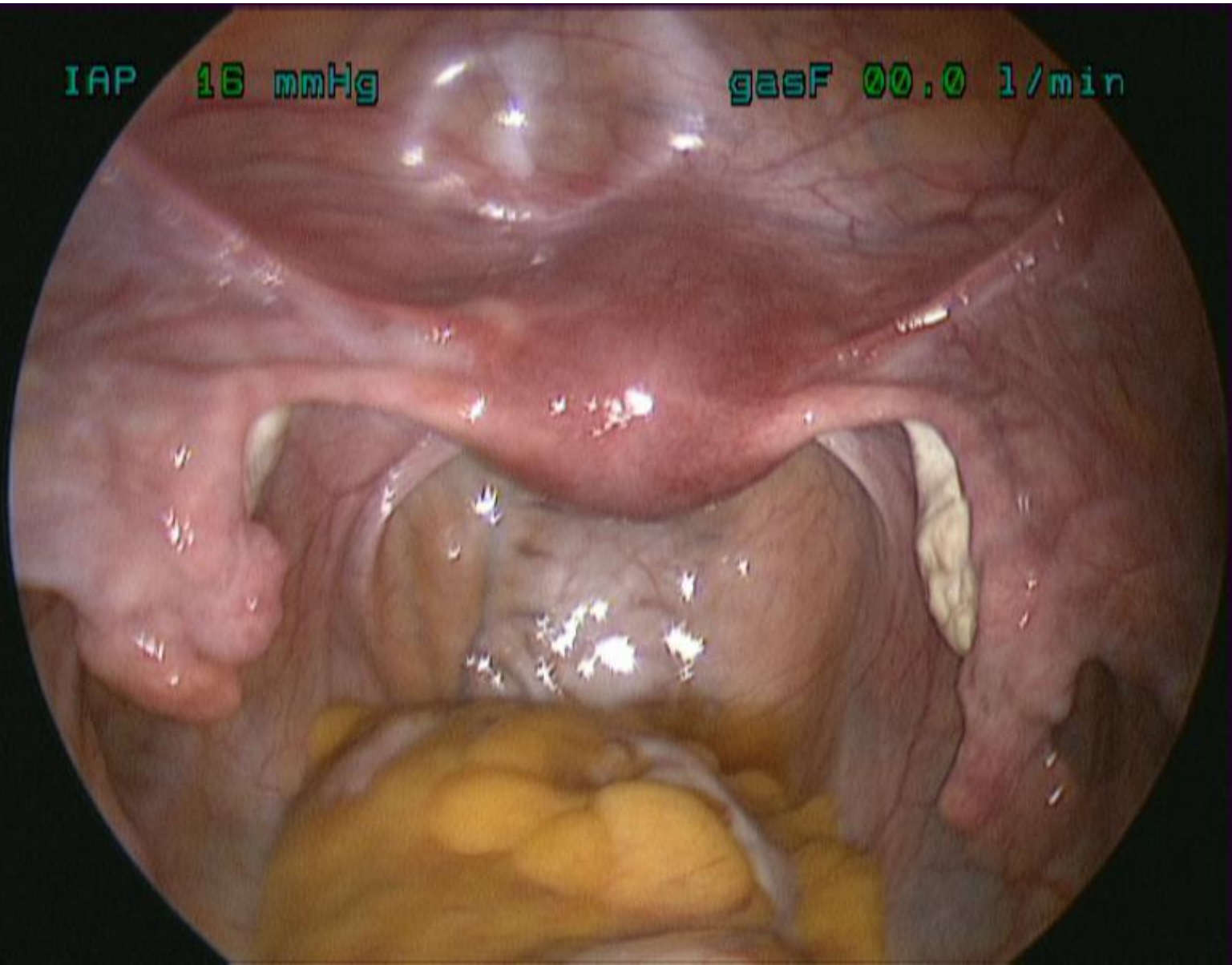
# Широкая связка матки

## lig. Latum uteri

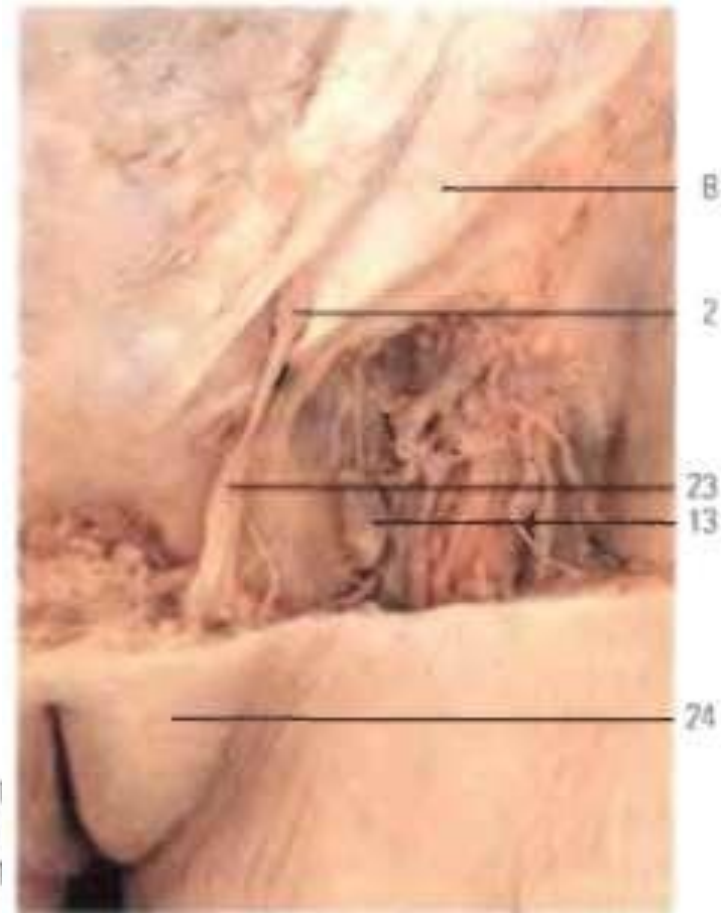
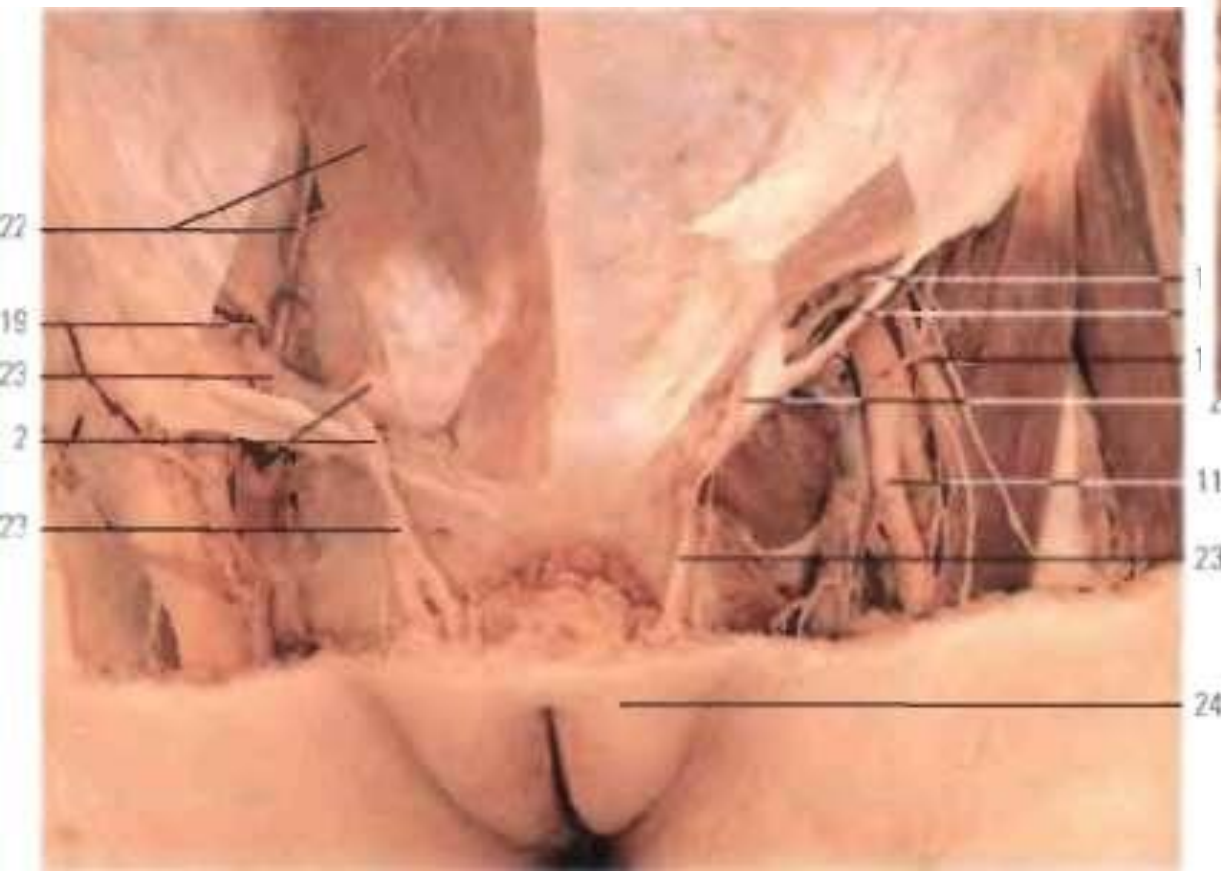


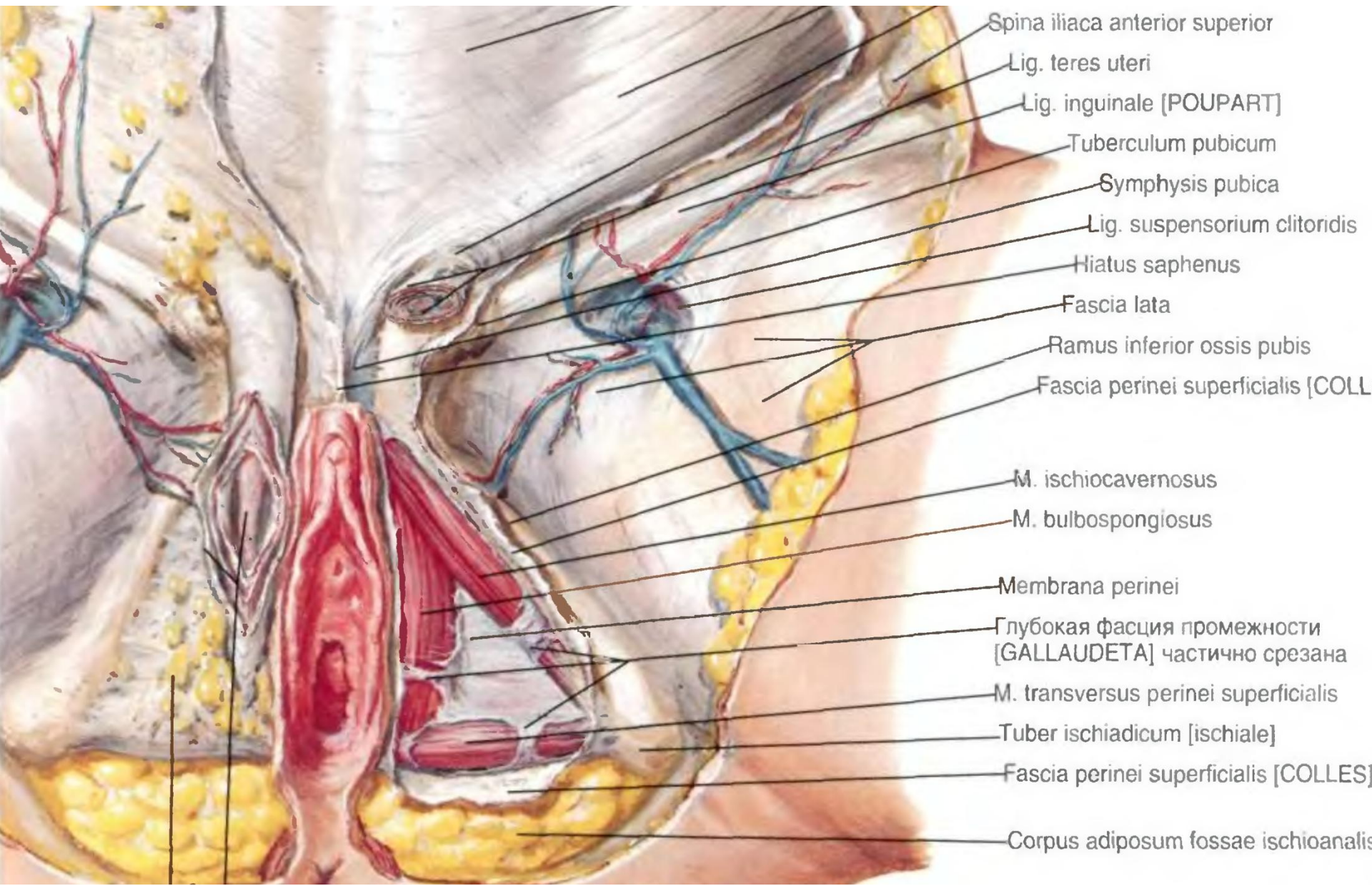
IAP 16 mmHg

gasF 00.0 l/min



# Круглые связки матки lig. Rotundum iteri





Spina iliaca anterior superior

Lig. teres uteri

Lig. inguinale [POUPART]

Tuberculum pubicum

Symphysis pubica

Lig. suspensorium clitoridis

Hiatus saphenus

Fascia lata

Ramus inferior ossis pubis

Fascia perinei superficialis [COLLIER]

M. ischiocavernosus

M. bulbospongiosus

Membrana perinei

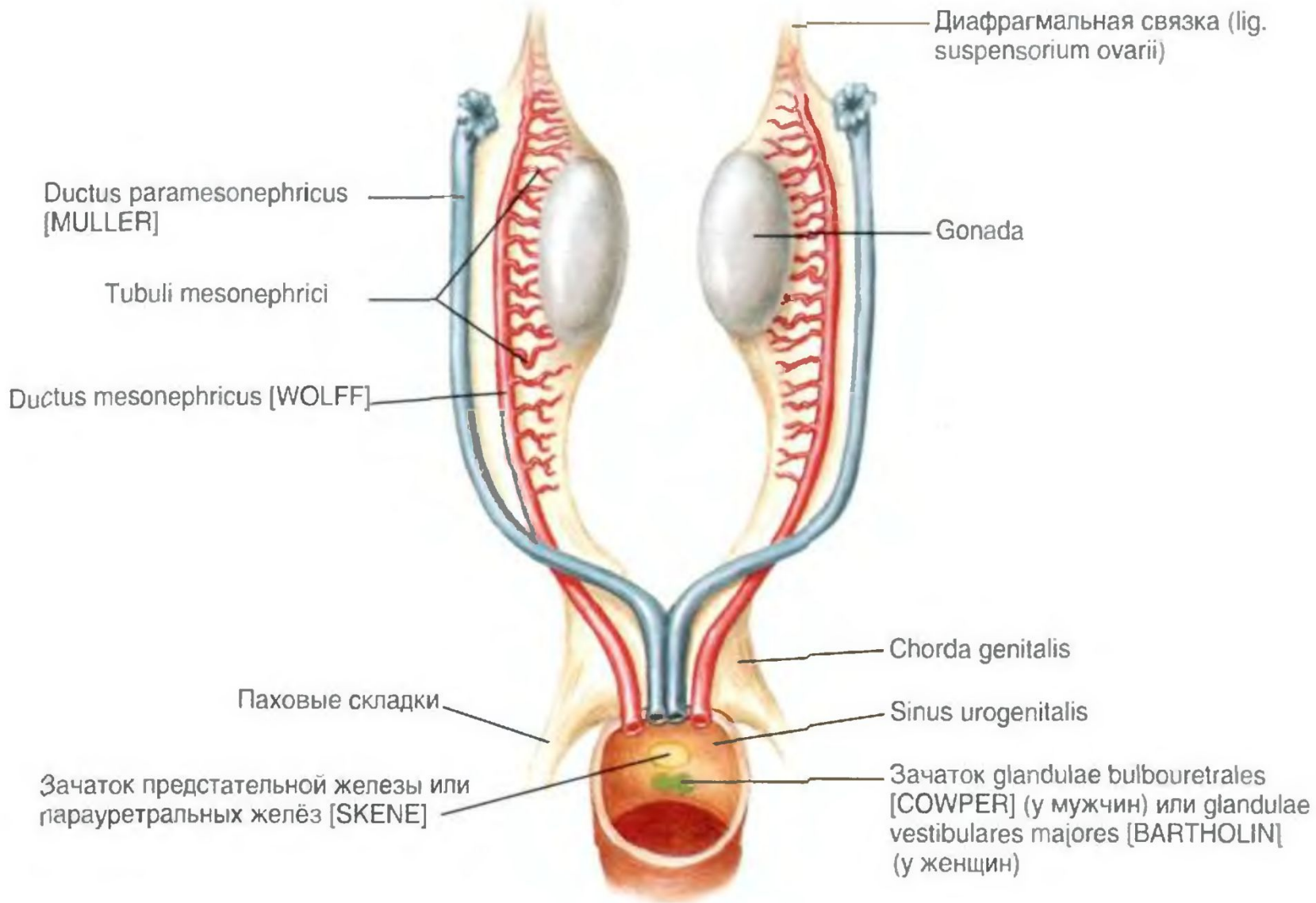
Глубокая фасция промежности [GALLAUDETA] частично срезана

M. transversus perinei superficialis

Tuber ischiadicum [ischiale]

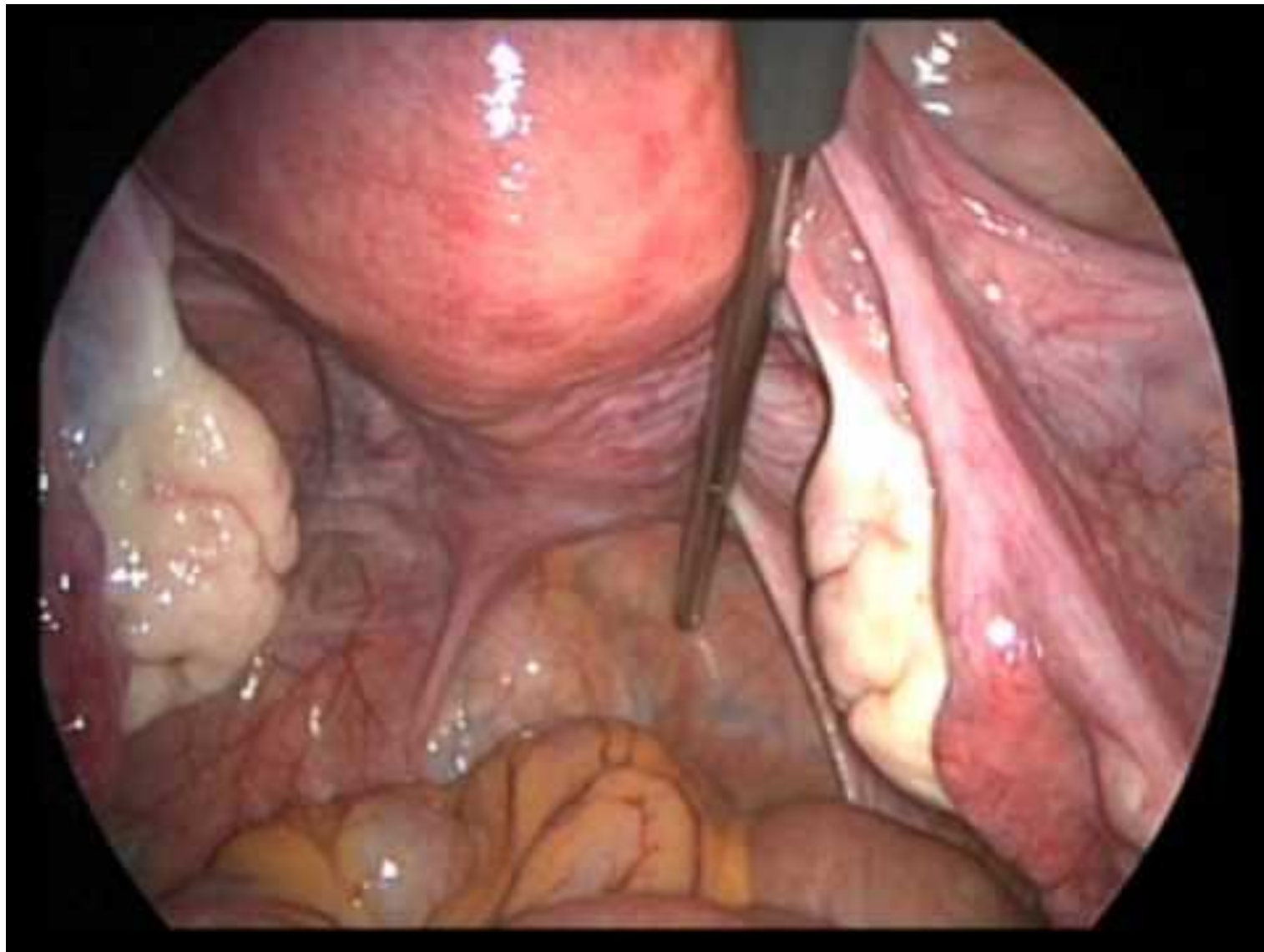
Fascia perinei superficialis [COLLIER]

Corpus adiposum fossae ischioanalis



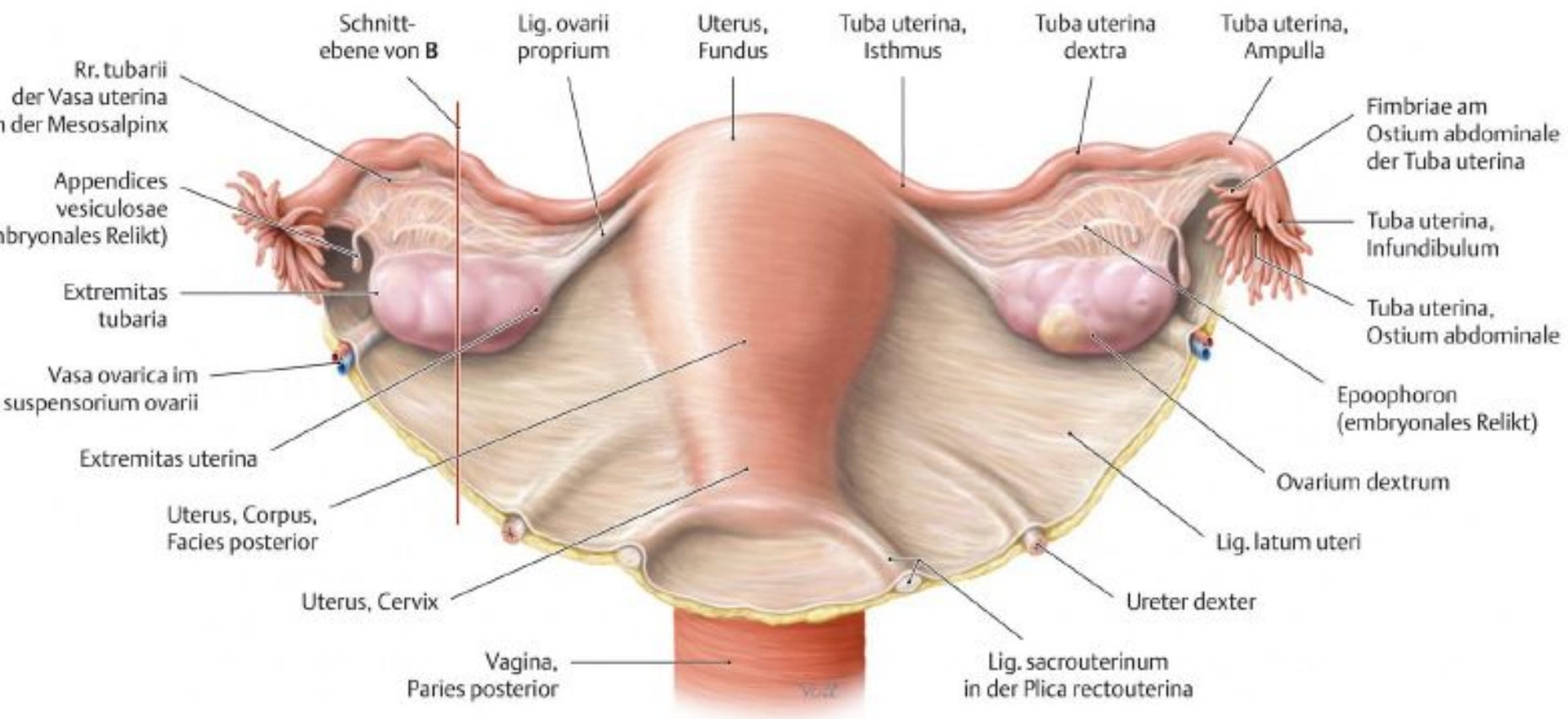


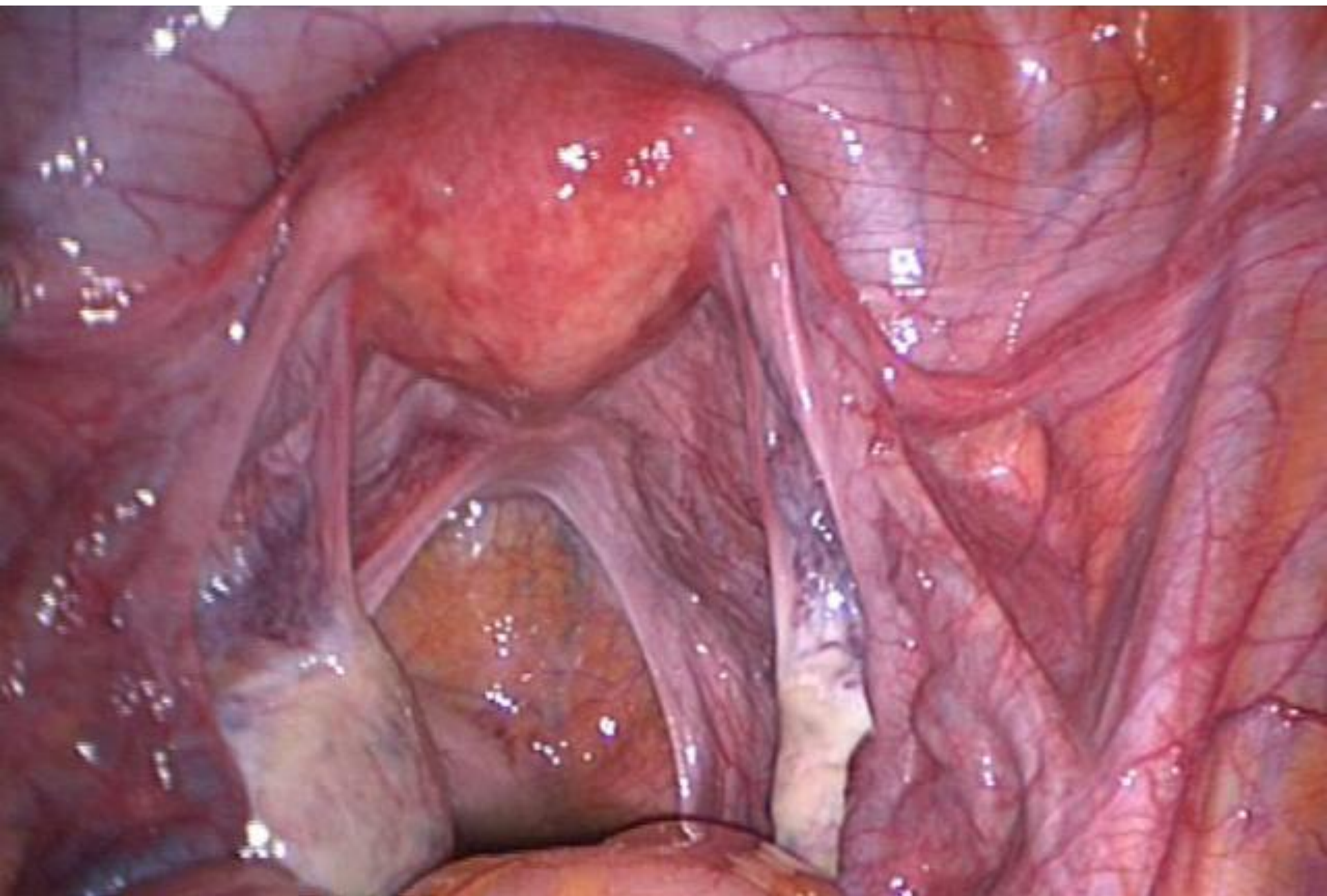
# Крестцово-маточные связки: lig. sacrouterina

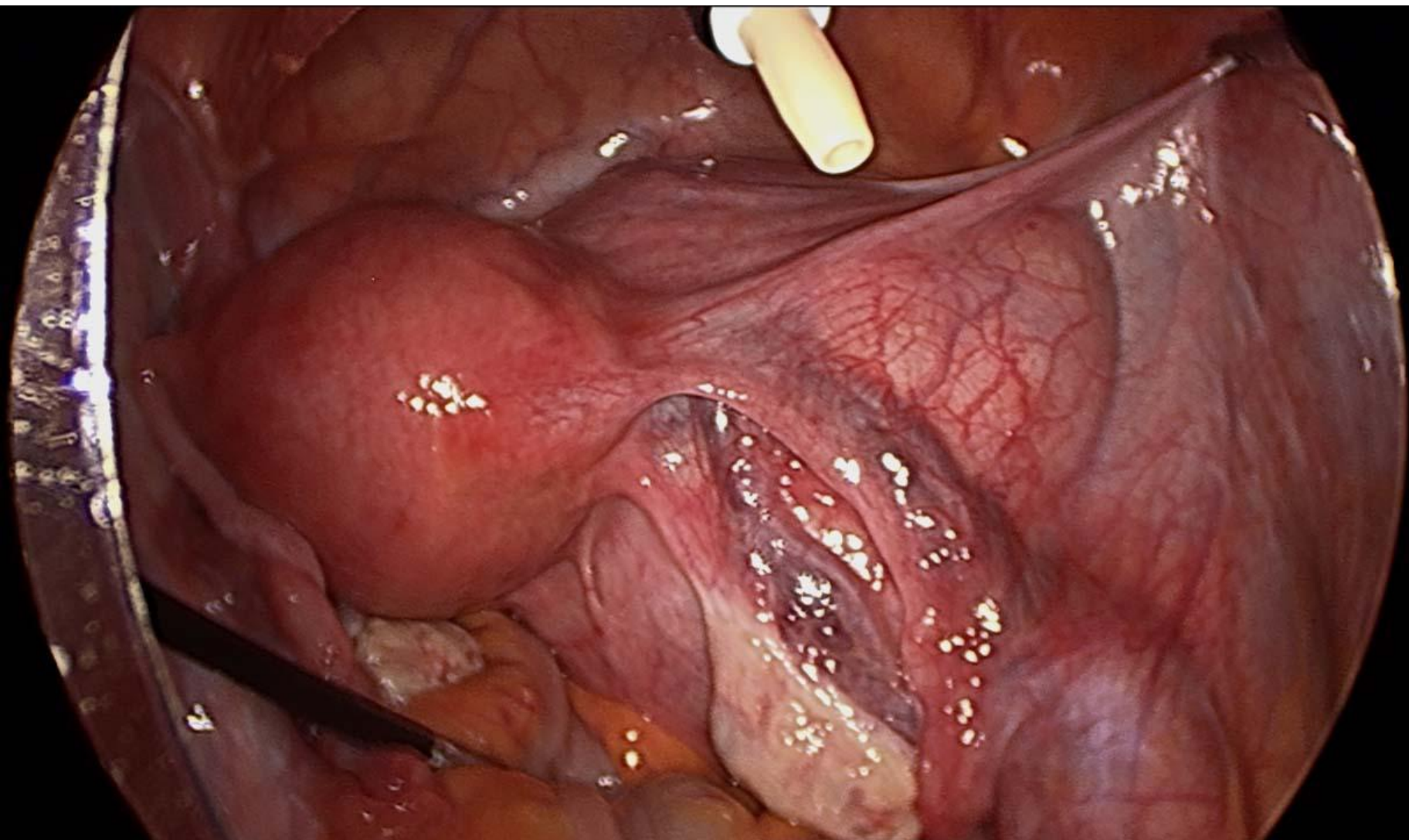


# Связочный аппарат яичника

- Lig. Suspensorium ovarii
- Lig. Ovarii proprium
- Lig. appendiculoovaricum









**Спасибо за  
внимание**