

ҚР ДЕНСАУЛЫҚ САҚТАУ МИНИСТРЛІГІ
С.Д.АСФЕНДИЯРОВ АТЫНДАҒЫ
ҚАЗАҚ ҰЛТТЫҚ МЕДИЦИНА УНИВЕРСИТЕТІ



МИНИСТЕРСТВО ЗДРАВООХРАНЕНИЯ РК
КАЗАХСКИЙ НАЦИОНАЛЬНЫЙ МЕДИЦИНСКИЙ
УНИВЕРСИТЕТ ИМЕНИ С.Д.АСФЕНДИЯРОВА

Кафедра:Терапиялық стоматология

СӨЖ

Тақырыбы:Түбір өзек жүйесіндегі анастомоздар мен
коллатералдер.

Орындаған:Бекжанов Ербол

Факультет: стоматология

Тобы:07-003-03

Қабылдаған: м.ғ.к доц.Сағатбаева А.Ж

Т

І

С

Ұ

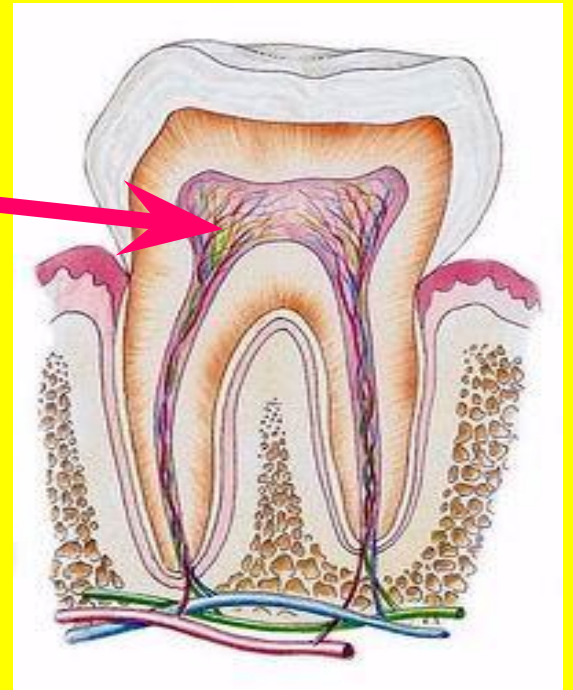
Л

П

А

С

Ы



Сұрақтар:

1. Ұлпада қан айналымының тікелей айналымын жүзеге асыратын қандай анастомоз болады
2. Одонтобласт қабатының астында және одонтобласт қабатының өзінде өзара анастомозданатын майда қан тамырлармен капилляр не түзеді
3. Перифериялық қабат қандай арнайы клеткадан түзілген
4. Азу тістердің түбір ұлпасынан енетін қан тамырлар қай жерде анастомозданады
5. Қан тамырлар ұлпаға қандай саңылау арқылы енеді
6. Тіс ұлпасында артериялар қандай жағдай да болады
Rami dentalis a.a Alveolaris superior et posterior арқылы қандай тістер коректенеді
7. Орталық қабат қандай клеткаларға өте бай
8. Капиллярлар гидростатикалық және қандай қысым заңына сәйкес клетканың қоректенуін қамтамасыз етеді

Жауаптары:

1. Артериоловенулярлы
2. қан тамырлық өрім
3. Одонтобластан
4. Сауыт ұлпасы
5. Апикальлды
6. Периферия
7. Шайнайтын
8. Фибробластар
9. Осмостық

Пайдаланылған әдебиеттер:

1. Г.М.Садықова.

Ұлпаның қабынуы, клиникасы, нақтамасы және емі.

2.Е.А.Магид,Н.А.Мухин

Атлас по фантомному курсу в терапевтической стоматологии.

Под редакцией Е.В.Боровского