



**ГБОУ ВПО «КУБАНСКИЙ ГОСУДАРСТВЕННЫЙ
МЕДИЦИНСКИЙ УНИВЕРСИТЕТ» МИНЗДРАВА РОССИИ**

КАФЕДРА ГЛАЗНЫХ БОЛЕЗНЕЙ
ЗАВ. КАФЕДРОЙ – к.м.н., к.э.н. С.Н. САХНОВ



ТЕХНОЛОГИЯ РАННЕЙ ДИАГНОСТИКИ ИЗМЕНЕНИЙ ГЛАЗНОЙ ПОВЕРХНОСТИ :

**ПРОГРАММА ДЛЯ ЭВМ X-SCAN ДЛЯ АВТОМАТИЧЕСКОГО
ОПРЕДЕЛЕНИЯ ПОКАЗАТЕЛЯ КСЕРОЗА**

**САХНОВ С.Н., ЯНЧЕНКО С.В., МАЛЫШЕВ А.В.,
ЭКСУЗЯН З.А., ШИПИЛОВ В.А.**



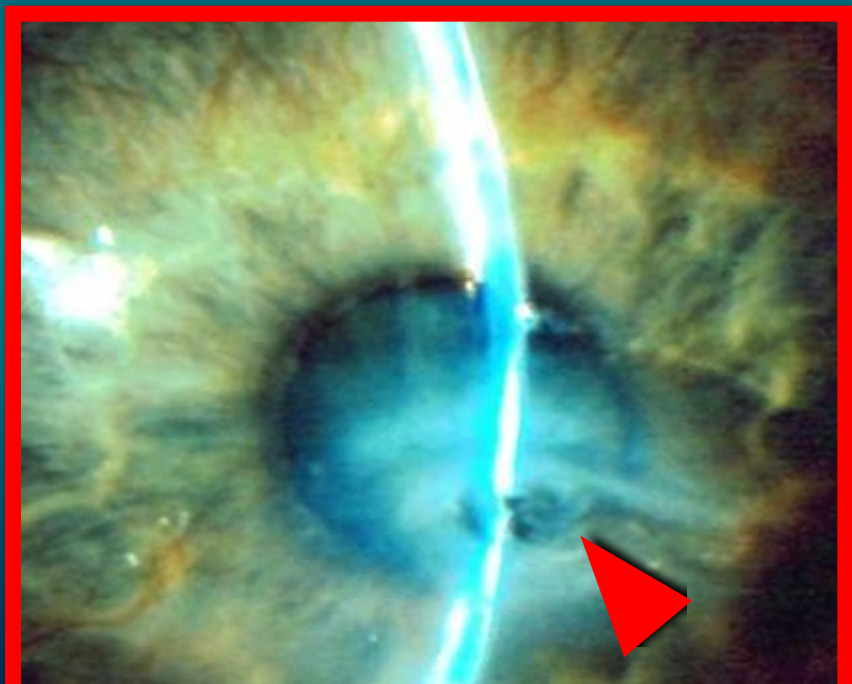


НЕДИАГНОСТИРОВАННЫЕ

**ИЗМЕНЕНИЯ
ГЛАЗНОЙ
ПОВЕРХНОСТИ**



**МОГУТ ПРИВОДИТЬ
К ТЯЖЁЛЫМ
ОСЛОЖНЕНИЯМ**

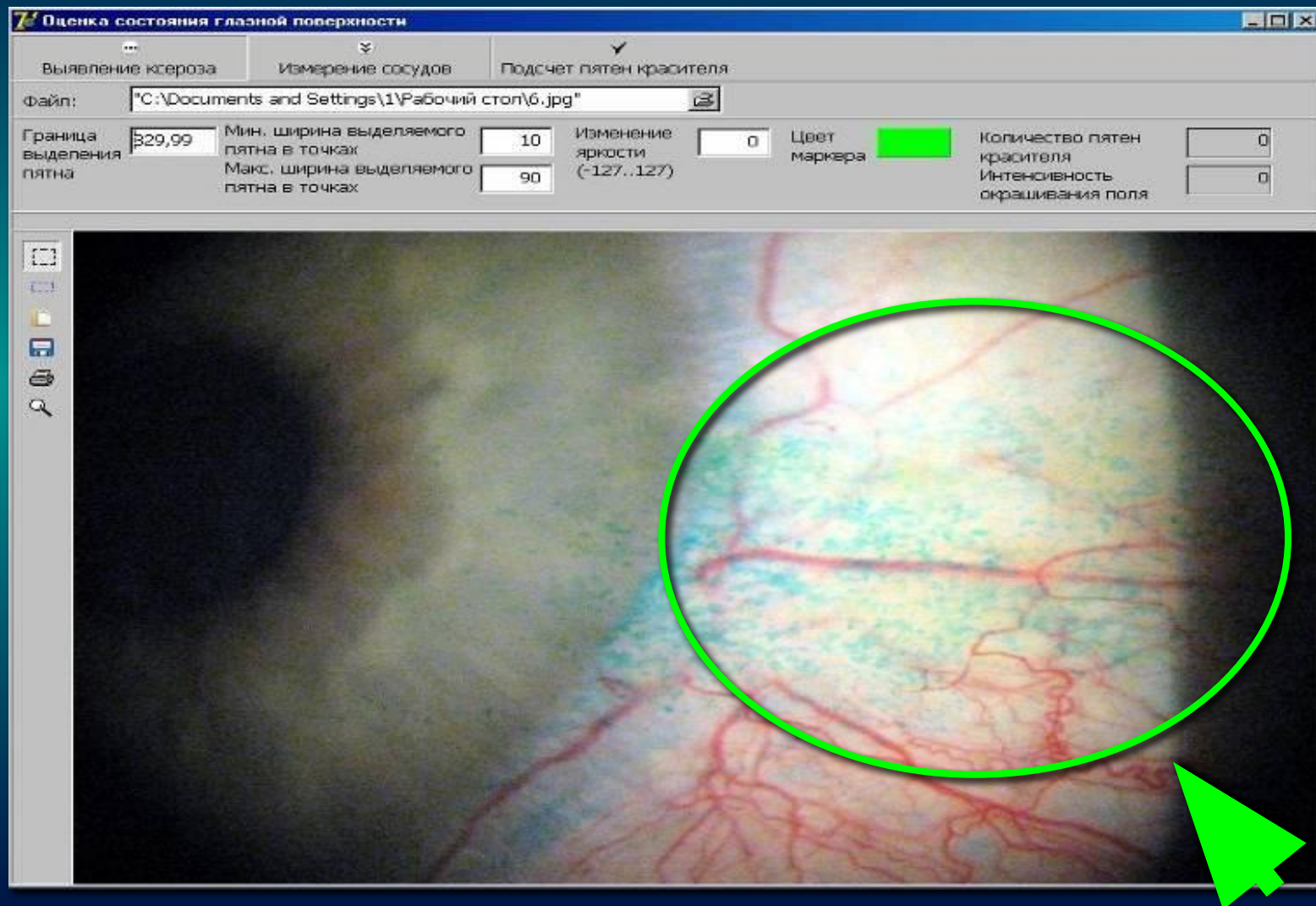


**ПЕРФОРАЦИЯ
« СУХОЙ » ЯЗВЫ РОГОВИЦЫ !!!**

**ПОСЛЕ ХИРУРГИИ,
ПРИ НОШЕНИИ
КОНТАКТНЫХ ЛИНЗ**

ФОТОИЗОБРАЖЕНИЕ ГЛАЗНОЙ ПОВЕРХНОСТИ, ОТКРЫТО В ПРОГРАММЕ ДЛЯ ЭВМ «X-SCAN»

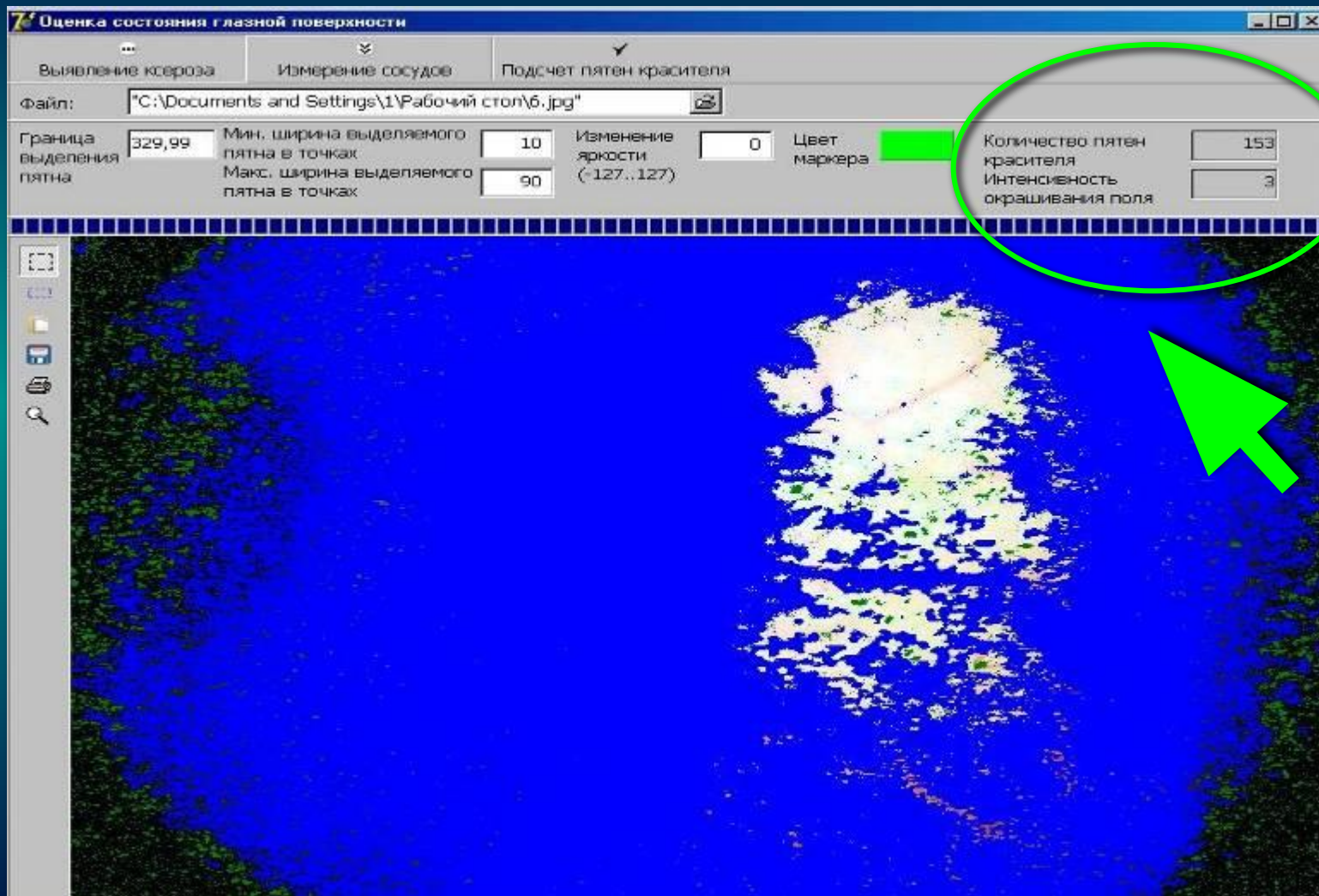
ПРИМЕР 1



окрашивание лиссаминовым зелёным для выявления дегенеративных изменений

ДИАГНОСТИРОВАННЫ ИЗМЕНЕНИЯ ГЛАЗНОЙ ПОВЕРХНОСТИ ПО ТИПУ СИНДРОМА «СУХОГО ГЛАЗА»

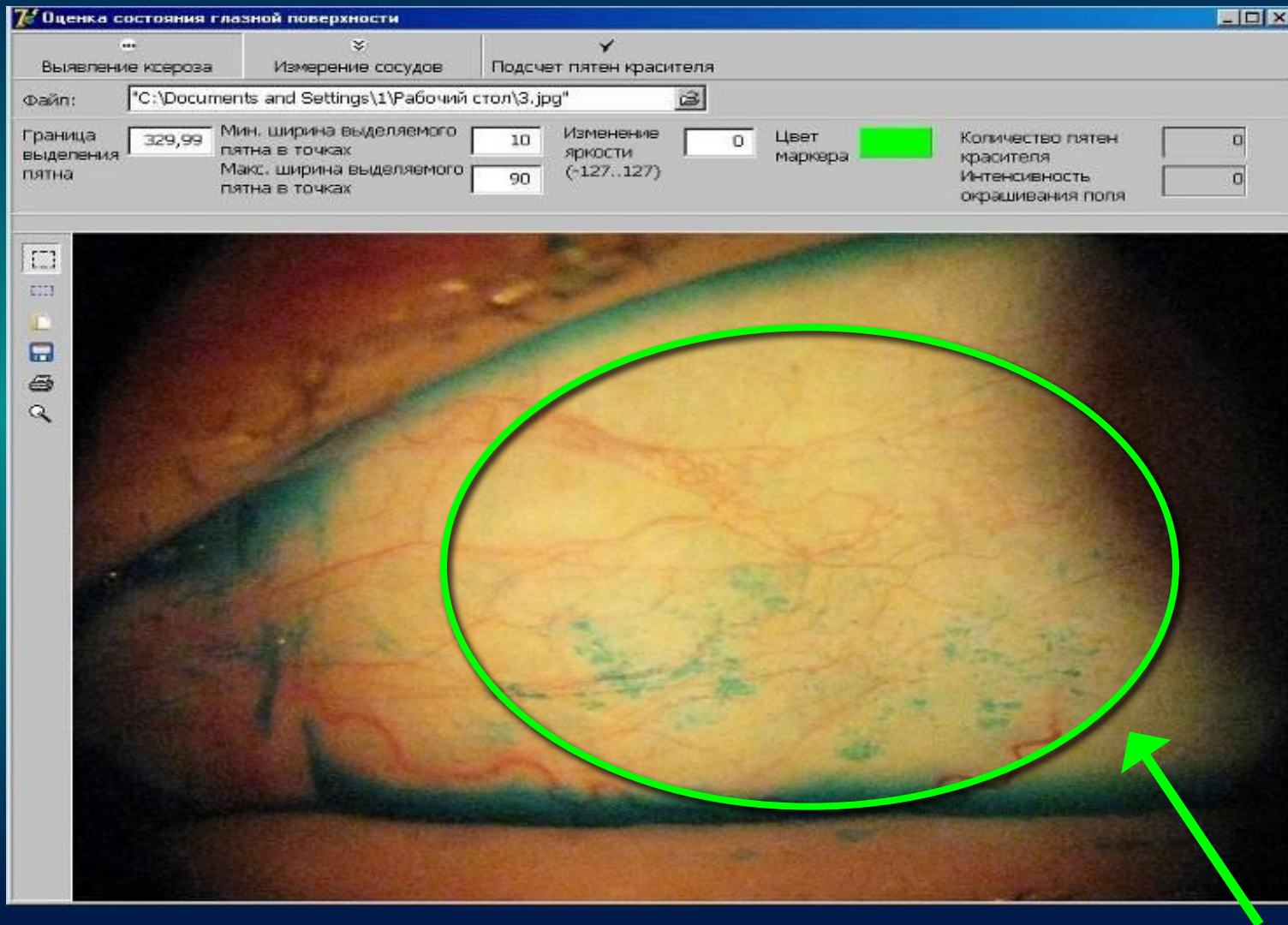
ПРИМЕР 1



путём автоматического подсчёта числа пятен красителя

ФОТОИЗОБРАЖЕНИЕ ГЛАЗНОЙ ПОВЕРХНОСТИ, ОТКРЫТО В ПРОГРАММЕ ДЛЯ ЭВМ «X-SCAN»

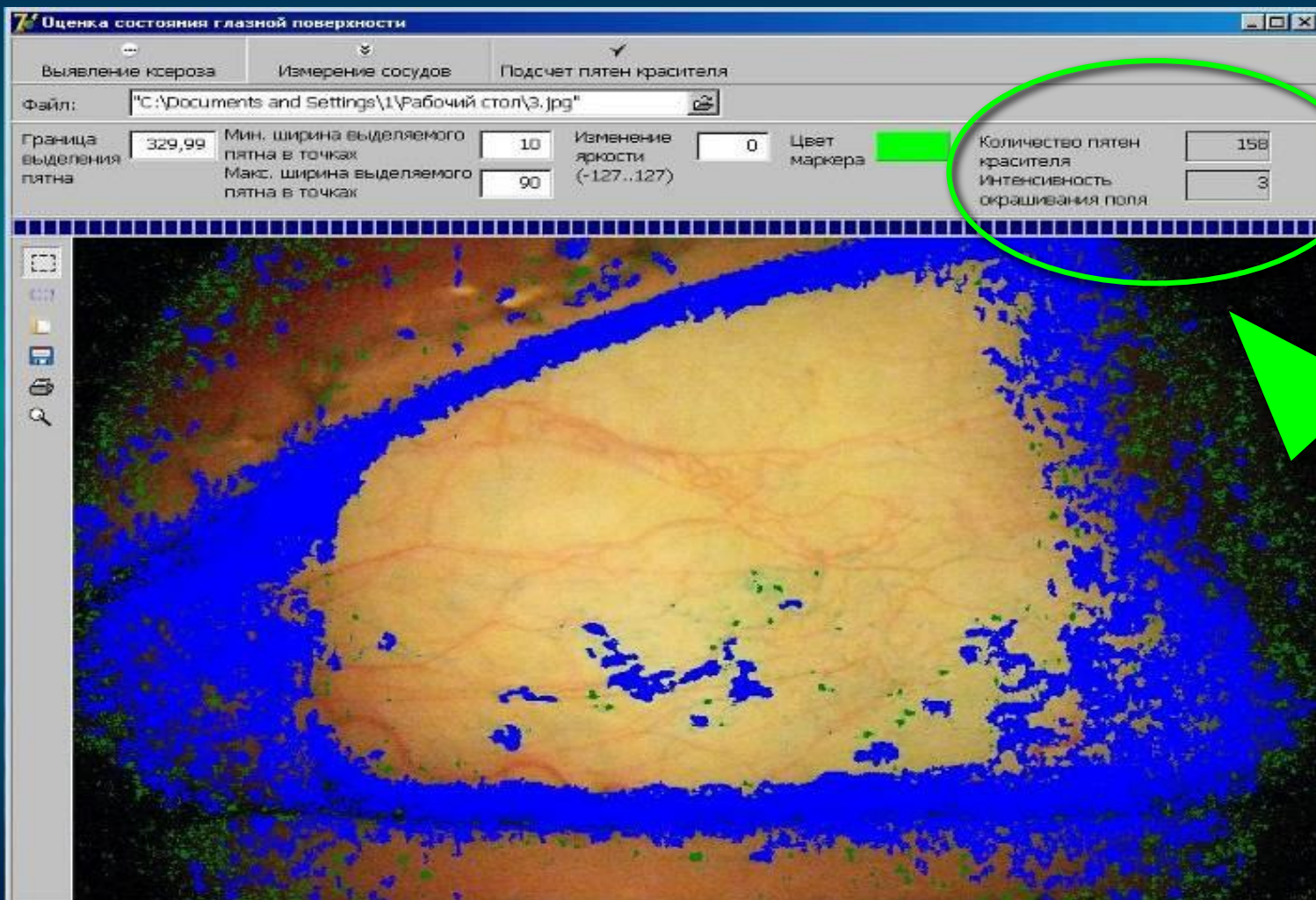
ПРИМЕР 2-ой



окрашивание лиссаминовым зелёным для выявления дегенеративных изменений

ДИАГНОСТИРОВАНЫ ИЗМЕНЕНИЯ ГЛАЗНОЙ ПОВЕРХНОСТИ ПО ТИПУ СИНДРОМА «СУХОГО ГЛАЗА»

ПРИМЕР 2-ОЙ



путём автоматического подсчёта числа пятен красителя

БЛАГОДАРИМ ВАС ЗА ВНИМАНИЕ



Кафедра глазных болезней
Vlyan2000@mail.ru