

ГОУ ВПО

«Красноярский государственный медицинский университет
имени профессора В.Ф. Войно-Ясенецкого»

Кафедра ортопедической стоматологии

Телескопические протезы



Выполнила: Мурадова С.Б. 501с.

Руководитель: Костенко О.Ю.

План:

1. Общие требования;
2. Вид ТК;
3. Показания;
4. Преимущества;
5. Недостатки;
6. Модификации;
7. Клинический пример.

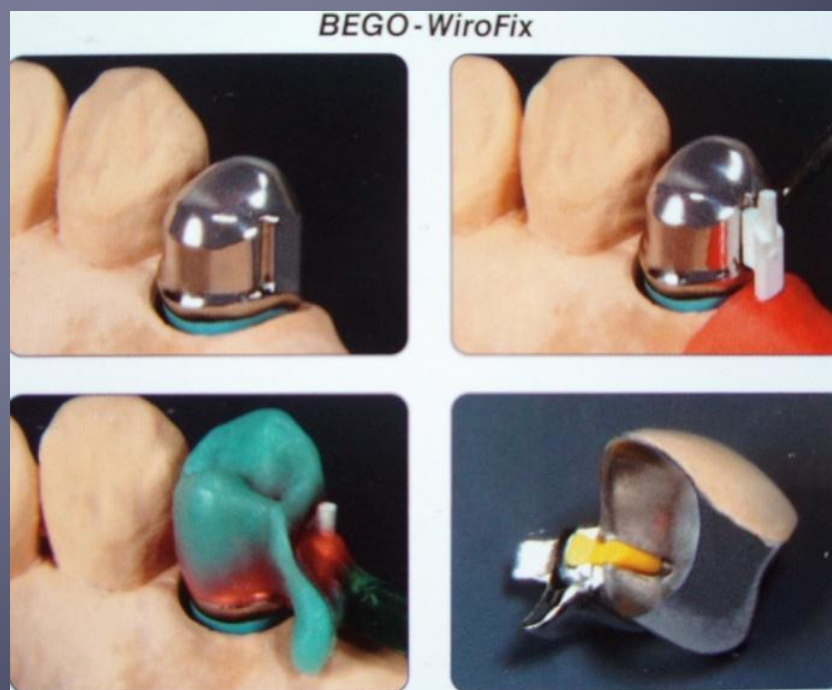


Телескопические протезы зарекомендовали себя на протяжении десятилетий как очень надёжная, варьируемая соединительная система.



Телескопические коронки имеют цилиндрическую форму, а значит и параллельные стенки.

Все удерживающие и опорные элементы, действующие по принципу телескопической коронки, называется телескопическими элементами. Их можно комбинировать друг с другом.



Во время снятия или надевания протеза опорные зубы не подвергаются никакому изменению положения.
Нагрузка действует исключительно по *осевой* линии.

Общие требования:

- ❖ Комфорт для пациента;
- ❖ Жёсткое соединение между первичным и вторичным каркасом;
- ❖ Эстетичный внешний вид, достаточная гигиена;
- ❖ Изготовление из биосовместимых материалов;
- ❖ Надёжная функция, без значительного износа;
- ❖ Исключительно вертикальное поступательное движение;
- ❖ Установленная и в дальнейшем регулируемая фиксация (активируемая);
- ❖ Несложное изготовление и обработка;
- ❖ Возможны ремонт и увеличение протеза.

Вид ТК:

- ❖ Индивидуальный аттачмен ;
- ❖ С пришеечным окружным уступом или без него;
- ❖ Отфрезерована параллельно, по крайней мере, с аппроксимальных сторон.

Показания:

- ❖ В области фронтальных и боковых зубов
- ❖ Включённые и односторонние концевые дефекты

Преимущество:

- ❖ Несложная техническая работа
- ❖ Надёжное крепление, высокий опорный коэффициент
- ❖ Осевая нагрузка зубов

Недостатки:

- ❖ При облицовки требуется больше места, соответственно большая потеря субстанции при препарировании
- ❖ Утрата фрикции из-за износа материала
- ❖ Невозможность восстановления утраченной функции
- ❖ Изменение фрикции под действием консистенции слюны
- ❖ Неконтролируемый заклинивающий эффект при перекосе(не правильное устройство!)
- ❖ Эстетические проблемы в пришеечной области(металлический край)
- ❖ Противопоказаны на зубах с очень короткой клинической коронкой или с недостаточной субстанции(например, резцы на нижней челюсти)

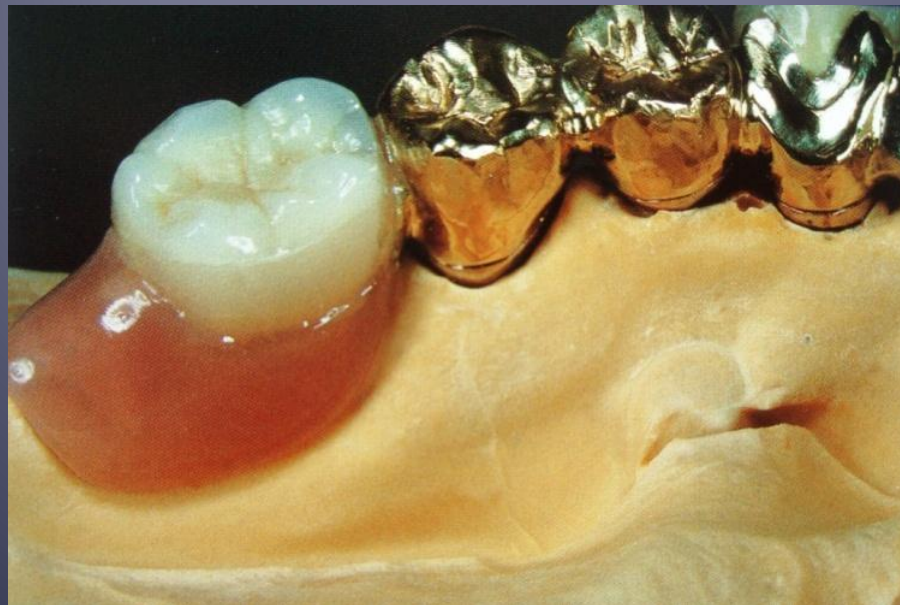
Модификации:

- ❖ Полный телескоп(частично или полностью облицован)
- ❖ Кольцевой телескоп, если для окклюзии мало места(меньшая потеря субстанции при препарировании, первичная коронка имеет прямой контакт с антагонистом)
- ❖ Двойные коронки без фрикции(опорные коронки)













Благодарю за внимание!