

Министерство образования и науки Российской Федерации  
Федеральное государственное бюджетное образовательное  
учреждение высшего образования  
«Новгородский государственный университет имени Ярослава  
Мудрого»

Институт медицинского образования  
Кафедра микробиологии, иммунологии и инфекционных  
болезней

---

***“ТЕСТ НА ТЕМУ ВОЗБУДИТЕЛИ КИШЕЧНЫХ ИНФЕКЦИЙ”***

---

Выполнил студент группы 6324 Салманов  
Иса Хабибулаевич.

Преподаватель: Доцент Кафедры  
микробиологии, иммунологии и  
инфекционных болезней Стуколкина  
Наталья Евгеньевна.

Великий Новгород

2017 г.

# большинства энтеробактерий средой обитания является?

Кишечник человека или  
позвоночных животных.

Ротовая полость человека  
или позвоночных  
животных.



# Образуют ли энтеробактерии споры?

Не образуют

Образуют

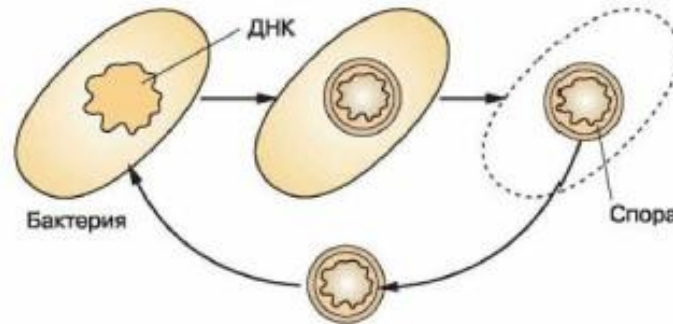


Рис. 35. Спорообразование у бактерий



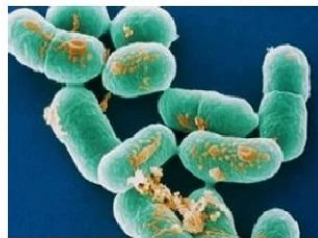
# Все энтеробактерии являются?

Анаэробами

Аэробами

Дыхание

аэробное



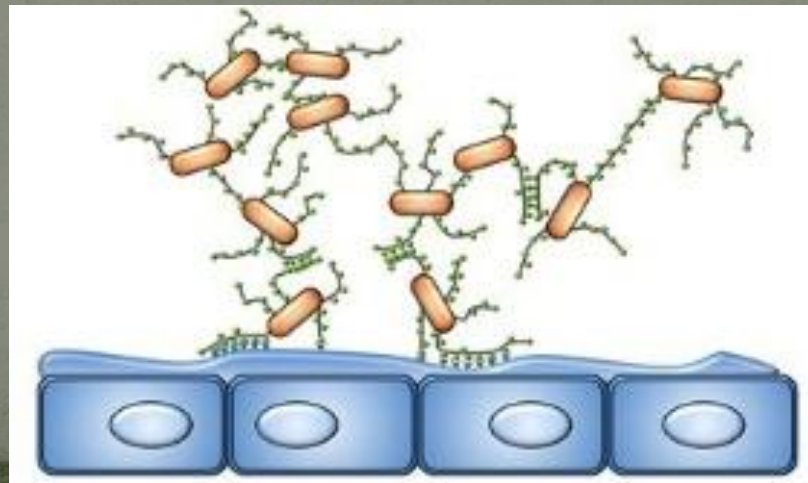
анаэробное



# С чем связаны адгезивные свойства многих энтеробактерий?

Пили (ворсинками)

Специальными дисками-присосками, которые свойственны лишь энтеробактериям



# Основные типы антигенов энтеробактерий.

Н-жгутиковый антиген

М-пили антиген

О-соматический антиген

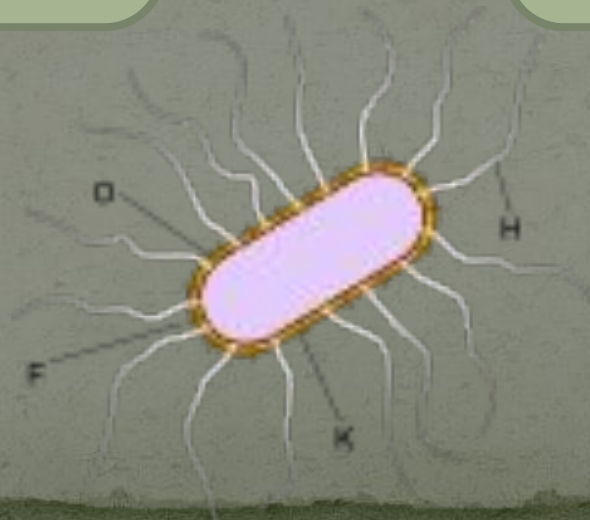
К-антигены



# H-антиген локализован?

В жгутиках клетки

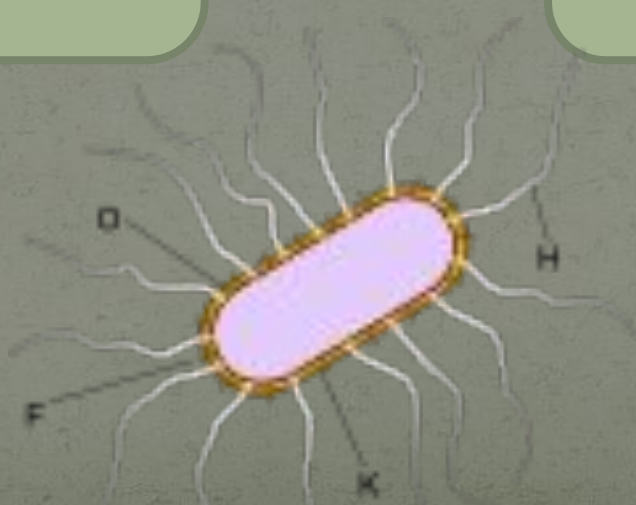
В капсуле энтеробактерий



# К-антигены и О-антигены содержатся в?

В капсуле энтеробактерий

В ЛПС клеточной стенки

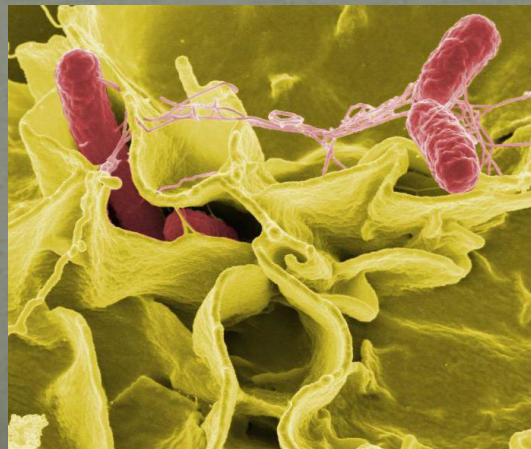




# Энтеробактерии патогенны?

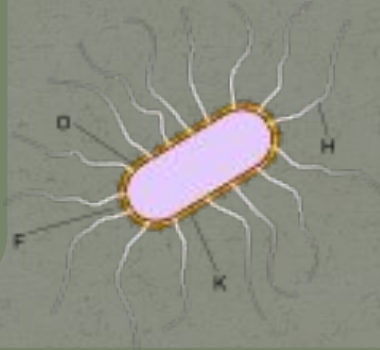
Да

Нет

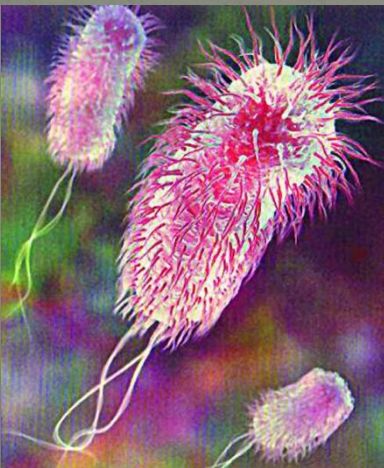


# Е.Сoli Эшерихии впервые выделили из?

Мазка из горла



Фекалий человека



Гниющих продуктов



# С чем связана сложность лабораторной диагностики коли-инфекции?

Наличием в исследуемом материале представителей нормальной микрофлоры

В необходимости дорогостоящего оборудования



# Шигеллы являются возбудителями?

Дизентерии

Шигеллезы



# На плотных средах Шигеллы образуют?

S-формы колоний.

R-формы колоний

R- и S- формы колоний



# Средой обитания шигелл является?

Толстая кишка человека

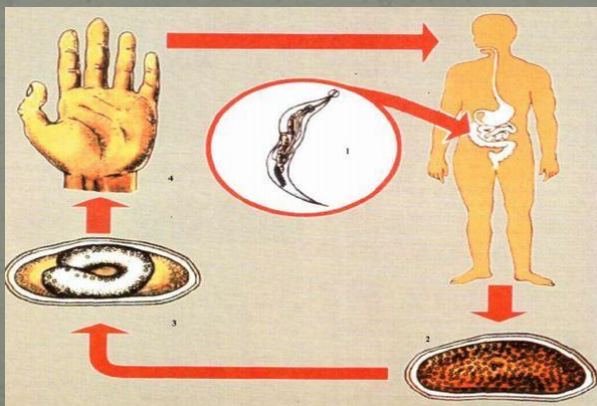
Любая часть ЖКТ



# Основной путь передачи инфекции вызванной E.coli?

Трансмиссивный

Алиментарный



# Высока ли эффективность профилактики дизентерии?

Нет, получение различных вакцин не решило проблему специфической профилактики дизентерии

Да, при совместной работе Китайских и Американских ученых была разработана вакцина, которая решила проблему профилактики дизентерии





# Что из себя представляют Сальмонеллы?

Мелкие палочки, окруженные микрокапсулой, подвижные за счет перитрихально расположенных жгутиков

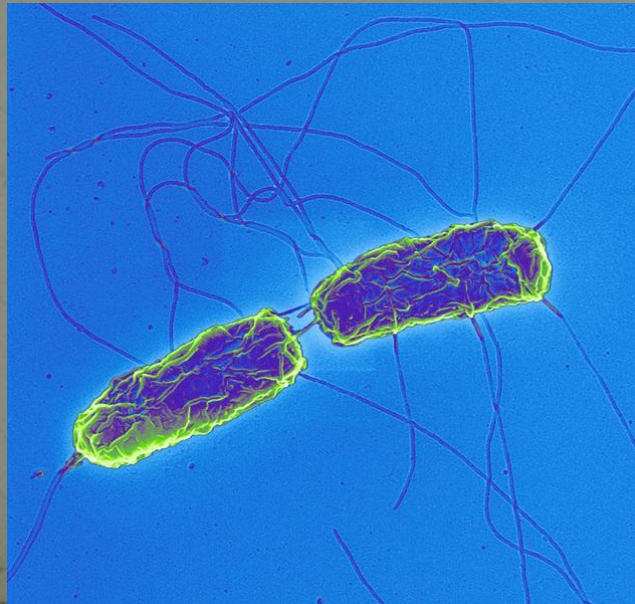
Средние палочки, окруженные микрокапсулой, неподвижные



# Возбудителя брюшного тифа впервые обнаружил?

К. Эберт в 1887г.

Г. Густаф в 1879г.



# За счет чего Сальмонеллы-возбудители брюшного тифа прилипают к энтероцитам тонкой кишки?

За счет жгутиков

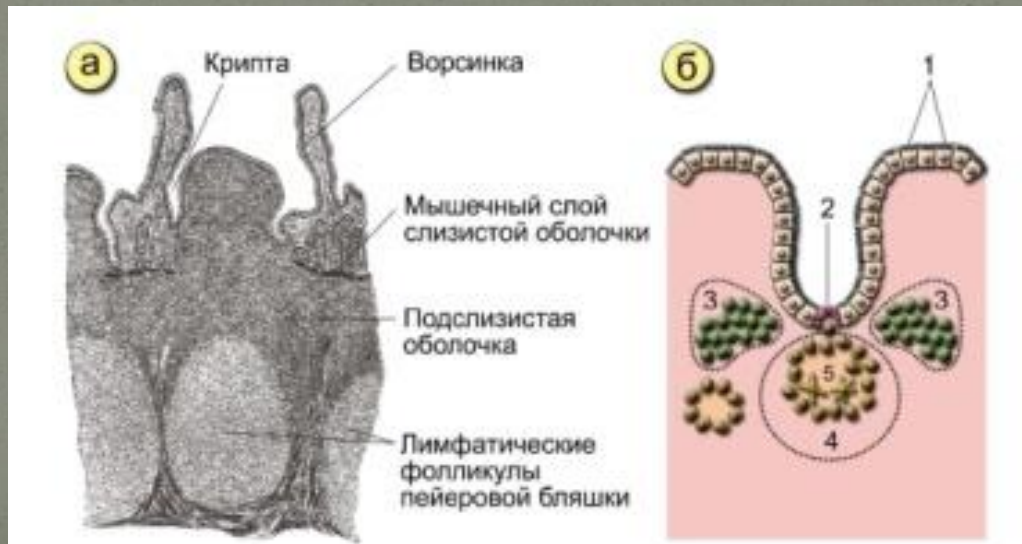
За счет микрокапсулы



# Большая часть сальмонелл через слизистую тонкой кишки попадает в?

Бокаловидные клетки

Пейеровы бляшки



Попадая из лимфоузлов в общий ток лимфы а затем в кровь сальмонеллы вызывают?

Мальдигестию

Бактериемию

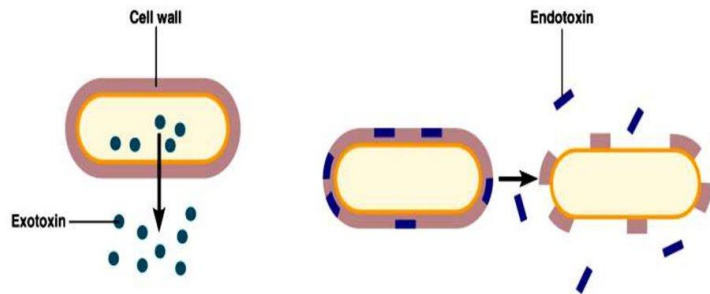


При разрушении сальмонелл  
освобождаются ..... что приводит  
к интоксикации организма.

Эндотоксин

Экзотоксин

### Экзо- эндотоксины



(a) **Exotoxins** are produced inside mostly gram-positive bacteria as part of their growth and metabolism. They are then secreted or released following lysis into the surrounding medium.

(b) **Endotoxins** are part of the outer portion of the cell wall (lipid A; see Figure 4.12c) of gram-negative bacteria. They are liberated when the bacteria die and the cell wall breaks apart.

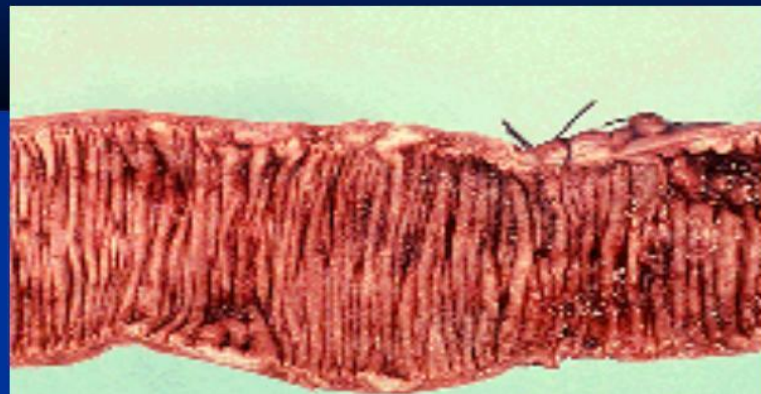


# Брюшной тиф может привести к иммунному воспалению в результате которого может произойти?

Нарушению всасывания в  
кишке

Разрыву стенки кишки

Брюшной тиф (язвы в тонком кишечнике).



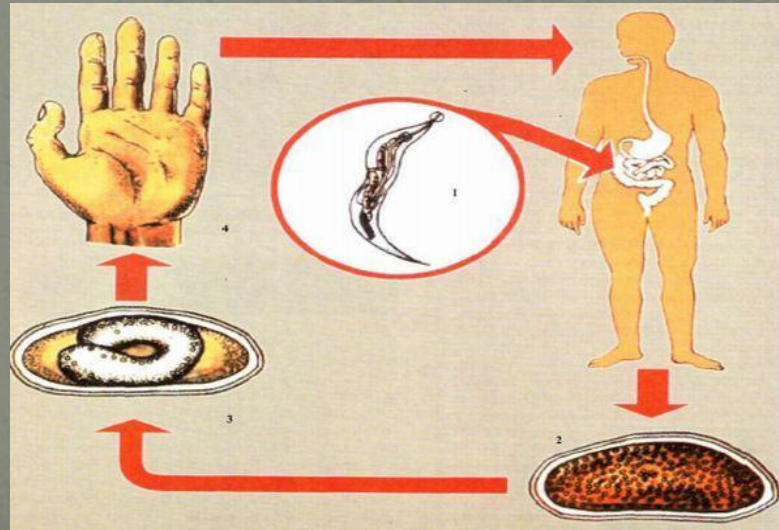
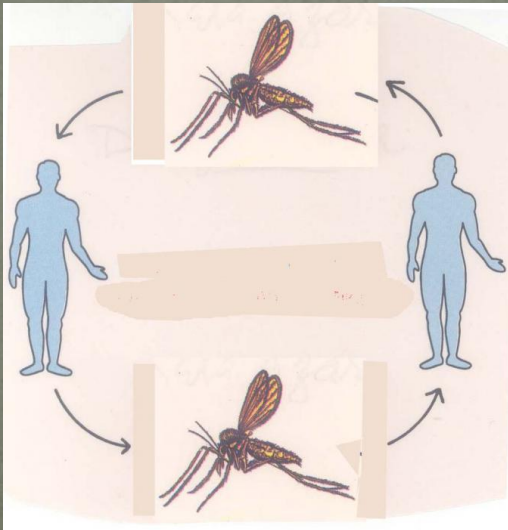
PPt4WEB.ru



# Передача инфекции брюшного тифа происходит исключительно?

Оральным путем

Трансмиссивным путем





# Для профилактики брюшного тифа прменяют?

Горячая вакцина (FASb)

Химическая,  
адсорбированная на геле  
окси алюминия  
тифопаратифозно-  
столбнячная вакцина  
(TABte)



# Для лечения брюшного тифопаратифозных инфекций используют?

Антибиотики узкого спектра действующие на грамположительные бактерии

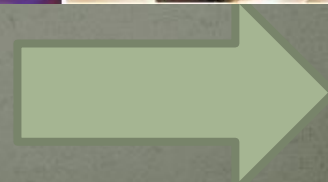
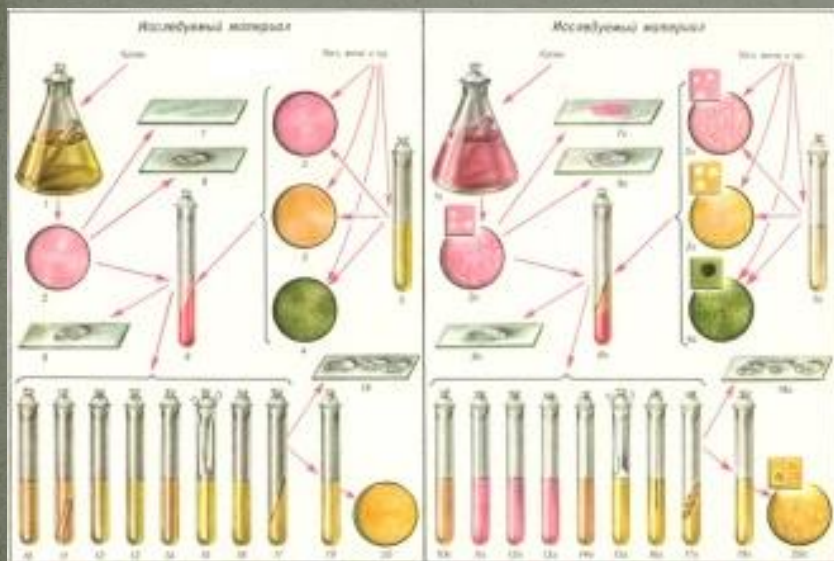
Хлорамфеникол и другие антибиотики действующие на грамотрицательные бактерии



# Лабораторная диагностика брюшного тифа и паратифов.

Биопсия тонкого кишечника.

Зависит от стадии болезни.  
На 1-2 неделе- кровь.  
Со 2-3 недели- испражнения,  
моча, желчь  
Методы диагностики-  
Бактериологический и  
серологический.



**Тест окончен!**