

ТИПИЧНЫЕ ИСКРИВЛЕНИЯ ПОЗВОНОЧНИКА В СТУДЕНЧЕСКОЙ СРЕДЕ

Исследовательская работа

Выполнила:

студентка 1 курса, гр. 101

Бахметьева Елизавета Борисовна

Научный руководитель:

Ефремов Александр Юрьевич,

к.п.н., доцент

Оглавление

ВВЕДЕНИЕ

ГЛАВА I. ТЕОРЕТИЧЕСКИЕ ОСОБЕННОСТИ ИССЛЕДОВАНИЙ ТИПИЧНЫХ ИСКРИВЛЕНИЙ ПОЗВОНОЧНИКА

1. Тезаурус научных терминов, входящих в название темы, объекта и предмета исследования.
2. Исследование теоретических особенностей типичных искривлений позвоночника в студенческой среде.

ГЛАВА II. ДИАГНОСТИЧЕСКИЙ ЭКСПЕРИМЕНТ ПО ОПРЕДЕЛЕНИЮ ТИПИЧНЫХ ИСКРИВЛЕНИЙ ПОЗВОНОЧНИКА В СТУДЕНЧЕСКОЙ СРЕДЕ

ЗАКЛЮЧЕНИЕ

СПИСОК ИСПОЛЬЗУЕМОЙ ЛИТЕРАТУРЫ

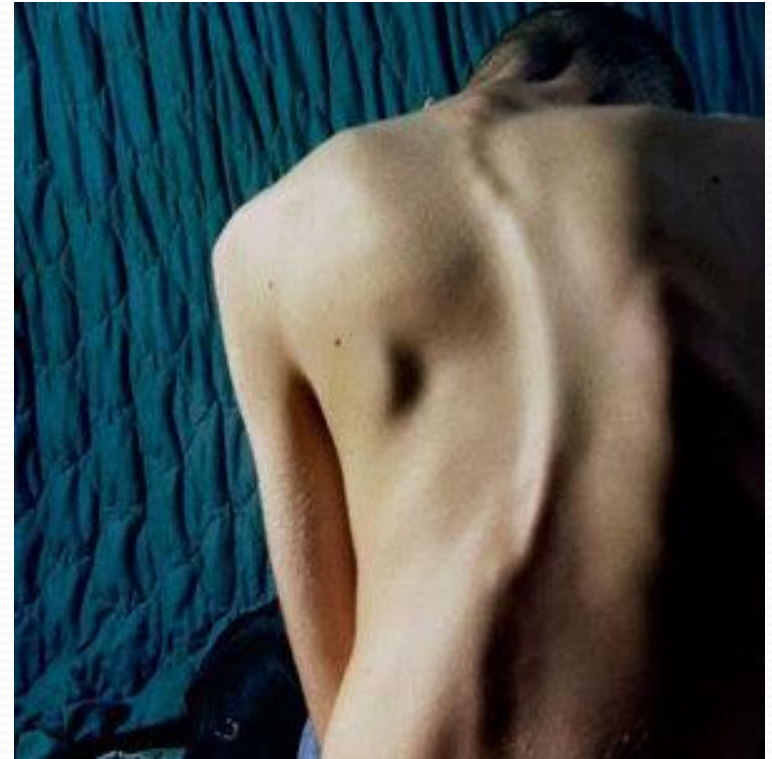
Введение.

Тема исследования:

«Типичные искривления позвоночника в студенческой среде».

Цели исследования:

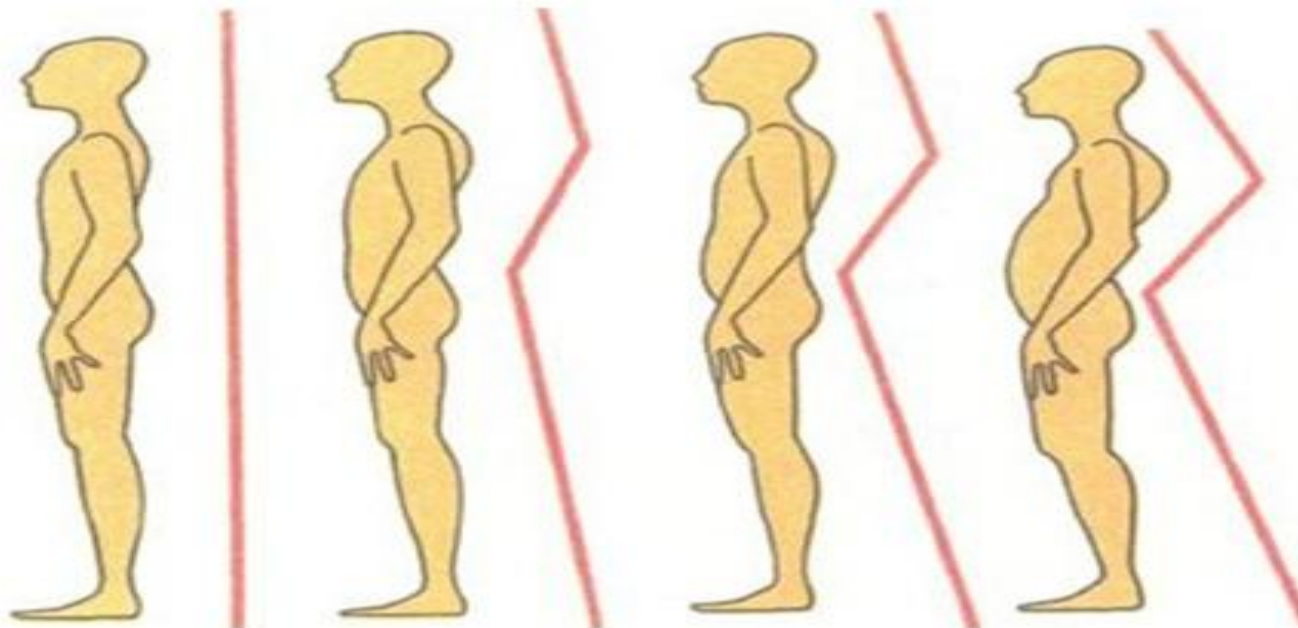
теоретическое исследование типичных искривлений позвоночника и проведение диагностического эксперимента.



Типичные искривления позвоночника в студенческой среде. Введение

Объект исследования: позвоночник.

Предмет исследования: типичные искривления позвоночника в студенческой среде.



Задачи исследования:

1. Составление тезауруса научных терминов, входящих в название темы, объекта и предмета исследования.

2. Определение теоретических особенностей типичных искривлений позвоночника.

3. Исследование типичных искривлений позвоночника в студенческой среде



Типичные искривления позвоночника в студенческой среде. Введение

Новизна проекта входит в обработанный тезаурус причин искривления позвоночника. Определение теоретических особенностей искривления позвоночника.

Практическая значимость исследования состоит в достигнутых результатах проведенного исследования.

Методы исследования: наблюдение ,анализ, описание.

ГЛАВА I. ТЕОРЕТИЧЕСКИЕ ОСОБЕННОСТИ ИССЛЕДОВАНИЙ ТИПИЧНЫХ ИСКРИВЛЕНИЙ ПОЗВОНОЧНИКА (Решение 1 задачи)

Определение Тезауруса научных терминов, входящих в название темы, объекта и предмета исследования.

Исследование - поиск новых знаний или систематическое расследование с целью установления фактов.

Искривление - изменение формы чего-либо с прямой на кривую

Позвоночник - основная часть осевого скелета человека.

ГЛАВА I. ТЕОРЕТИЧЕСКИЕ ОСОБЕННОСТИ ТИПИЧНЫХ ИСКРИВЛЕНИЙ ПОЗВОНОЧНИКА В СТУДЕНЧЕСКОЙ СРЕДЕ

(Решение 2 задачи)

Позвоночник - это основа скелета. Он придает телу необходимую форму и выполняет две функции - опорно - двигательную и защитную . Современные дети не задумываются о своем здоровье, а тем более об осанке. В организме человека все взаимосвязано, и искривление позвоночника может вызвать и другие более серьезные заболевания.

Основной функцией позвоночника является опорной, позволяющей обеспечить жесткость скелета и сохранить привычную форму тела. И поэтому позвоночник обладает определенной гибкостью, обеспечивающей равновесие тела, и имеет четыре естественных изгиба, действующих, как пружина, которые смягчают резкие вертикальные нагрузки на позвоночник. Позвоночник удерживает тело человека в вертикальном положении.



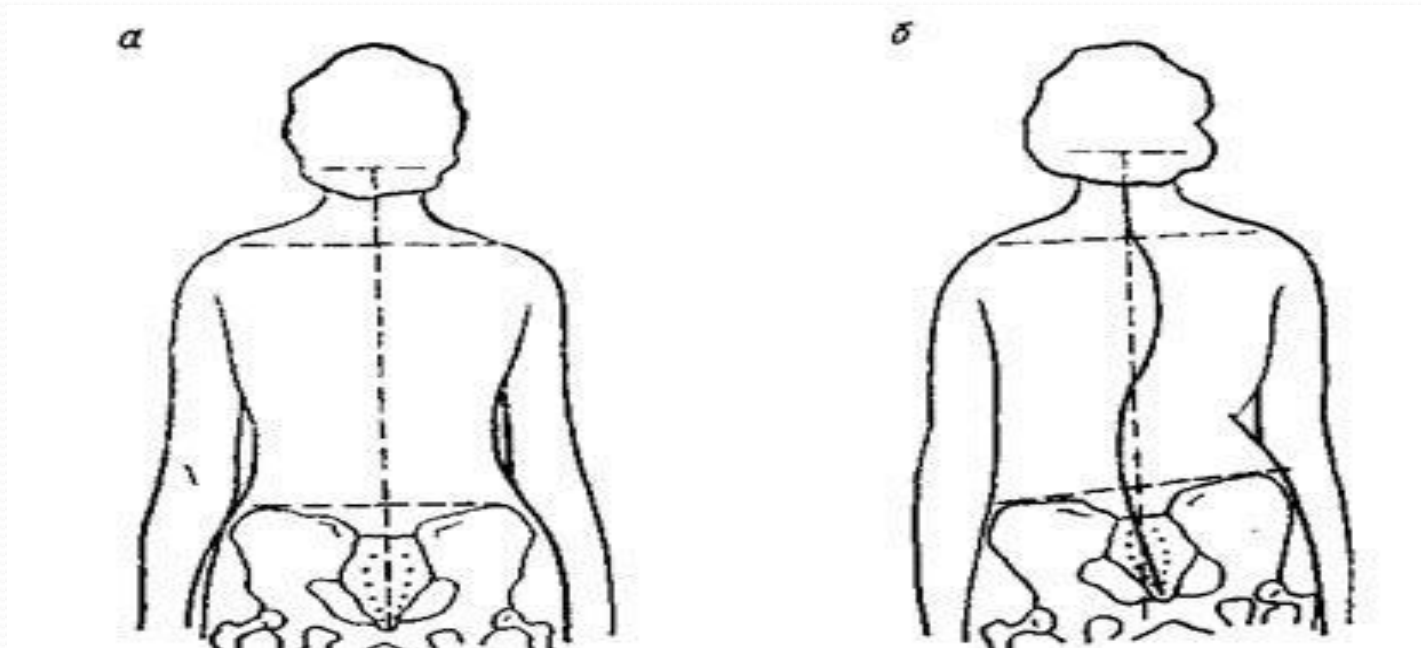
ГЛАВА I. ТЕОРЕТИЧЕСКИЕ ОСОБЕННОСТИ ИССЛЕДОВАНИЙ ТИПИЧНЫХ ИСКРИВЛЕНИЙ ПОЗВОНОЧНИКА

Формы искривления позвоночника могут развиваться так:

C-образный- с одной дугой искривления;

S-образный - с двумя дугами искривления;

Z-образный-с тремя дугами искривления, встречается реже всего.



ВЫВОДЫ I ГЛАВЫ

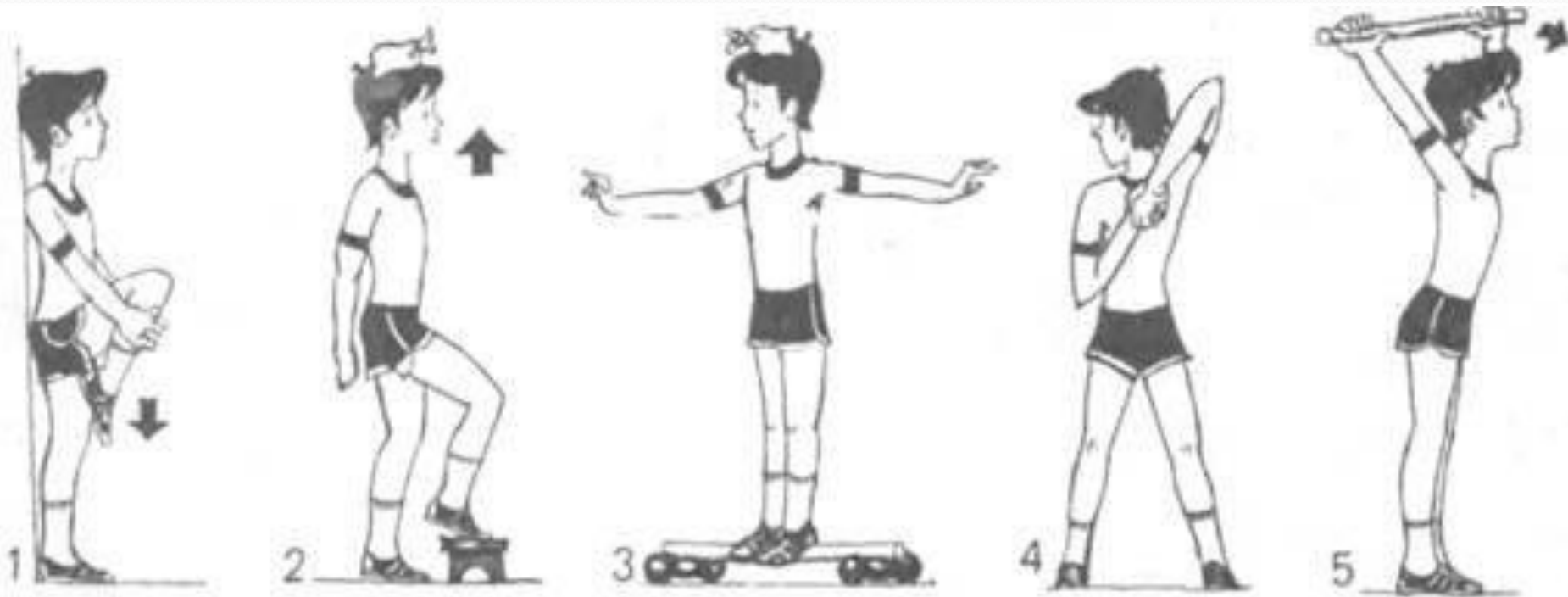
В первой главе исследования решались две задачи: составление тезауруса и исследование теоретических особенностей типичных искривлений позвоночника.

В первой задаче исследования решение показало, что тезаурус научных терминов, входящих в название темы, цели, объект и предмет исследования по исследуемой теме: «Исследование типичных искривлений позвоночника в студенческой среде» включает в себя следующие понятия: Исследование; Искривление; Позвоночник.

Решением второй задачи было определение теоретических особенностей типичных искривлений позвоночника, и оно показало, что существует несколько форм искривления позвоночника, так же существуют 4 степени искривления позвоночника.

ГЛАВА II. ДИАГНОСТИЧЕСКИЙ ЭКСПЕРИМЕНТ ПО ОПРЕДЕЛЕНИЮ ТИПИЧНЫХ ИСКРИВЛЕНИЙ ПОЗВОНОЧНИКА В СТУДЕНЧЕСКОЙ СРЕДЕ.

Проведем диагностический эксперимент по определению типичных искривлений позвоночника в студенческой среде среди 1 курса с помощью проведения теста.





Критерии, по которым проводилась диагностика:

- 1. Типичные искривления**
- 2. Как образовалось искривление позвоночника.**
- 3. Способы лечения.**

ГЛАВА II. ДИАГНОСТИЧЕСКИЙ ЭКСПЕРИМЕНТ ПО ОПРЕДЕЛЕНИЮ ТИПИЧНЫХ ИСКРИВЛЕНИЙ ПОЗВОНОЧНИКА В СТУДЕНЧЕСКОЙ СРЕДЕ.

Таким образом, проведя тест, было выяснено, что из-за неправильного положения осанки, позвоночник начинает менять свое положение. Осанка, как было уже сказано, является одним из механизмов позвоночного столба. Соответственно, можно сказать, что тестирование по теме: «Исследование типичных искривлений позвоночника в студенческой среде» по дисциплине Естествознание сильнее всего действует на позвоночник, а так же отображает один из процессов деятельности человека, при котором проявляется его физическое состояние.



Заключение

Проводимое исследование имело цель изучить типичные искривления позвоночника в студенческой среде.

Задачи решались с использованием научных методов поиска, накопления и систематизации необходимой информации.

Первая задача исследования решалась параграфом 1. Ее решение показало, что в тезаурус ключевых научных терминов, входящих в название темы: «Исследование типичных искривлений позвоночника в студенческой среде» состоит из следующих понятий: Исследование, Искривление, Позвоночник.

Вторая задача касалась диагностического эксперимента по определению типичных искривлений позвоночника в студенческой среде. Она решалась параграфом 1, и её решение показало, что искривление позвоночника студента формируется на основе неправильного положения осанки.

Таким образом, исследование, проведенное по теме: «Исследование типичных искривлений позвоночника в студенческой среде» и решенные в его рамках задачи позволили получить практические навыки в научно-исследовательской работе.

Список используемой литературы

1. АКАДЕМИК: Словари и энциклопедии на Академике [Электронный ресурс] /искривление - Режим доступа: <http://dic.academic.ru/>, режим свободный. - Загл. с экрана. - Яз. рус. (дата обращения 02.01.2017)

2. Викисловарь [Электронный ресурс] исследование - Режим доступа: <http://ru.wiktionary.org/wiki/>. режим свободный.- Загл. с экрана. - Яз. рус. (дата обращения 02.01.2017)

3. Все о позвоночнике [Электронный ресурс] Статья о позвоночнике. - Режим доступа: <http://pozvonok.org/actual.html> режим свободный. -Загл. с экрана. -Яз. рус. (дата обращения: 02.01.2017)

4. Ефремов А. Ю. Типичные искривления позвоночника в детском и подростковом возрасте [Текст] / А. Ю. Ефремов, Ю. С. Трофимова// Новое слово в науке: перспективы развития : материалы IV Междунар. науч.–практ. конф. (Чебоксары, 29 мая 2015 г.) / редкол.: О. Н. Широков [и др.].-Чебоксары: ЦНС «Интерактив плюс», 2015. -С. 71–72. -ISBN 978-5-906626-82-0. (дата обращения: 22.01.2017)

5. Медицинский научно-практический центр вертебрологии и нейроартропедии профессора Курганова М.Л. [Электронный ресурс] /позвочник - Режим доступа: <http://kurganov.pro> позвоночник . режим свободный. -Загл. с экрана. – Яз. рус. (дата обращения: 24.01.2017)

6. Моя спина.ру [Электронный ресурс] /искривление позвоночника -Режим доступа: <http://moyaspina.ru/bolezni/vidy-iskrivleniya-pozvonochnika-ego-priznaki-i-profilaktika><http://moyaspina.ru/bolezni/vidy-iskrivleniya-pozvonochnika-ego-priznaki-i-profilaktika> режим свободный. - Загл. с экрана. -Яз. рус. (дата обращения: 24.01.2017)

7. Толковый словарь: Толковый словарь медицинских терминов [Электронный ресурс] /позвочник - Режим доступа: <http://www.xn-80aacc4bir7b.xn-p1ai/>, режим свободный. -Загл. с экрана. -Яз. рус. (дата обращения 04.01.2017)