



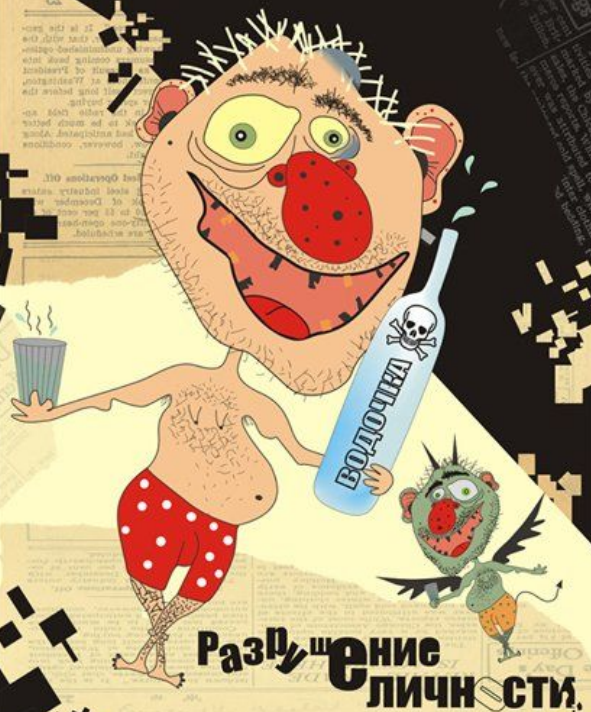
Государственное бюджетное образовательное  
учреждение высшего профессионального  
образования  
«Омский государственный медицинский  
университет» Министерства здравоохранения  
Российской Федерации  
(ОмГМУ).

# *Токсическое действие алкоголя на организм человека.*

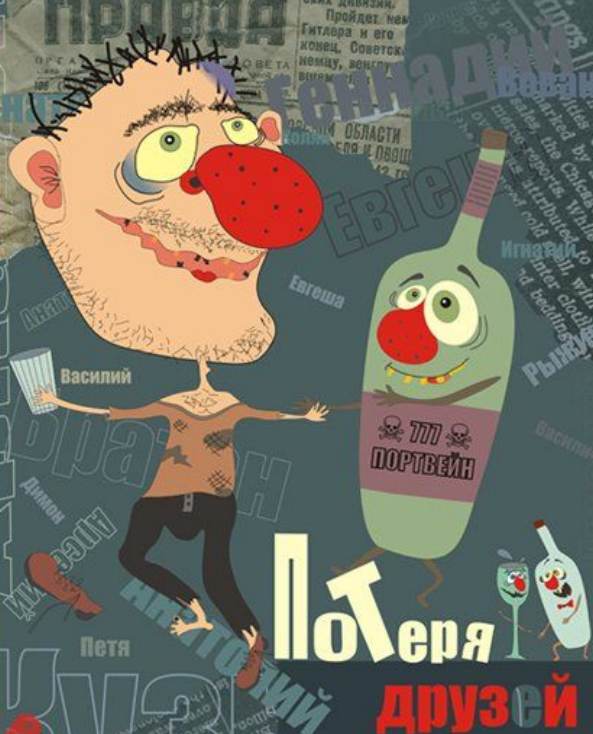
Выполнил: Закиров И.  
319 гр. Лечебный факультет

По итогам 2016 года Россия занимает 5-е место в мире по потреблению алкоголя на человека. Среднестатистический россиянин в год выпивает 15,1 л. спиртного. Женщины употребляют наполовину меньше – 7,8 л.

# Алкоголизм-это...



# Алкоголизм-это...



# Алкоголизм-это...

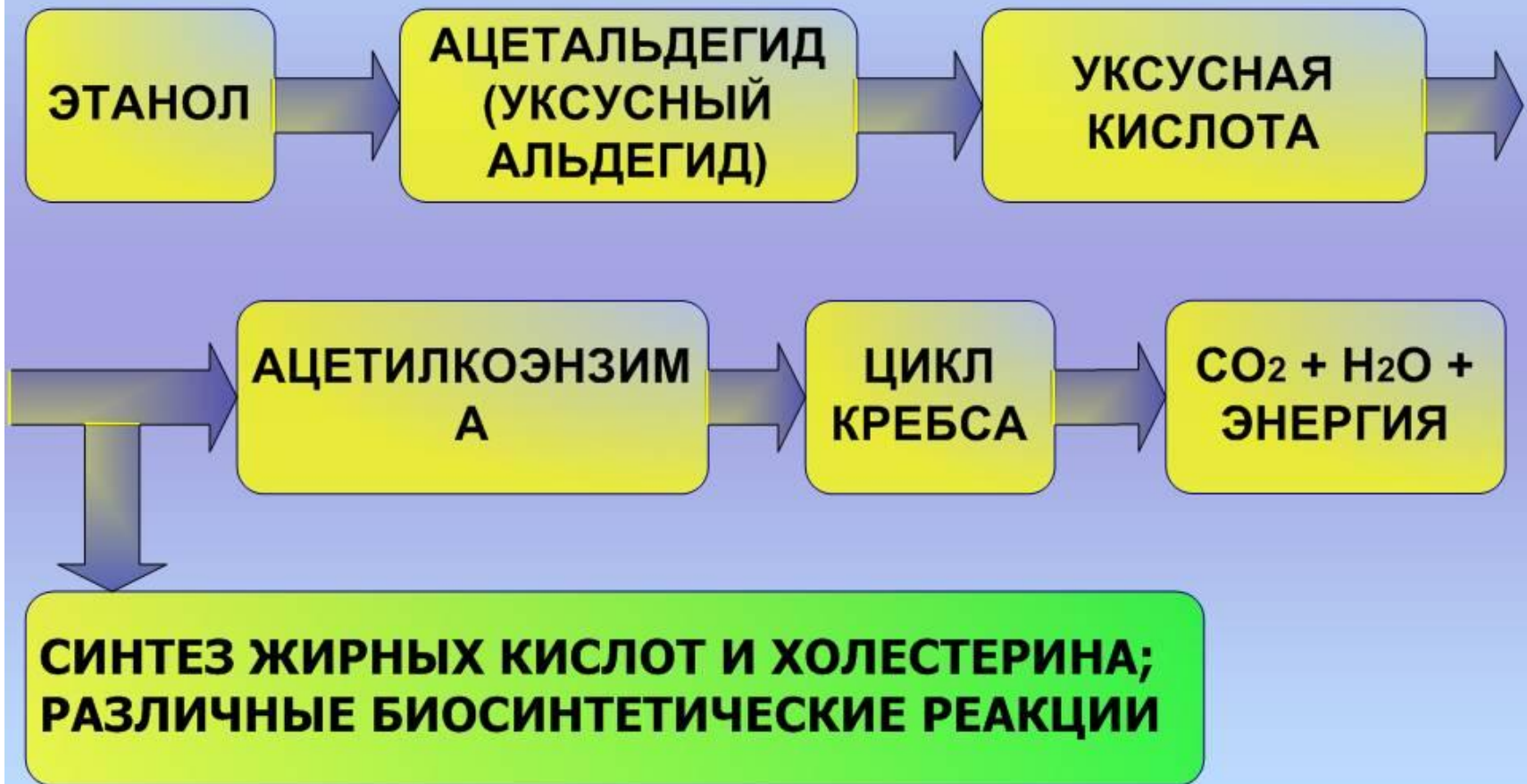




**Лекарство от  
ПОХМЕЛЬЯ**

Лучшим лекарством от похмелья является жареный бекон, поскольку в нем много белка, который распадается на аминокислоты, а организм нуждается в этих аминокислотах. Кроме того, алкоголь истощает нейротрансмиттеры, а сало бекона содержит высокий уровень аминов, которые вновь стимулируют их работу, а значит, и более четкую работу ГОЛОВНОГО МОЗГА.

# ПРЕОБРАЗОВАНИЕ ЭТАНОЛА В ОРГАНИЗМЕ ЧЕЛОВЕКА



Биотрансформация этанола включает два этапа: окисление до ацетальдегида и его последующее превращение в ацетат при участии

**алкогольдегидрогеназы,**  
**каталазы и микросомальной**  
**этанолокисляющей системы**  
**печени и окисленного НАД.**

Последний при этом  
восстанавливается до НАДН<sub>2</sub>.

Этанол, гиперлактацидемия и повышенное содержание НАДН<sub>2</sub> активируют ксантиноксидазу, приводящую к образованию супероксид-аниона, как одной из активных форм кислорода, генерация которых инициирует развитие окислительного стресса. Окислительный стресс вызывает наибольшие повреждения головного мозга, печени, сердца и поджелудочной железы.





# Мишени алкоголя



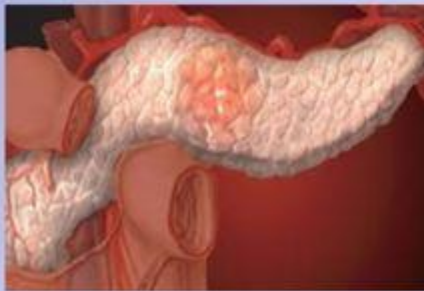
сердце



МОЗГ



ПОЧКИ



Поджелудочная железа



печень



Желудок Shared

# Поражение нервной системы

Апоптоз, некроз.

Болезнь Маркиафавы-Биньями

Белая горячка





# 3 СТАДИИ БЕЛОЙ ГОРЯЧКИ

1

## Корсаковский психоз

Угнетенное состояние духа, переменчивое настроение, бессонница, частичные провалы в памяти.

## Бред, психоз, галлюцинации

Галлюцинации отсутствуют. Больной впадает в сильную ревность, начинает всех подозревать в чем-то, преследовать других людей.

2

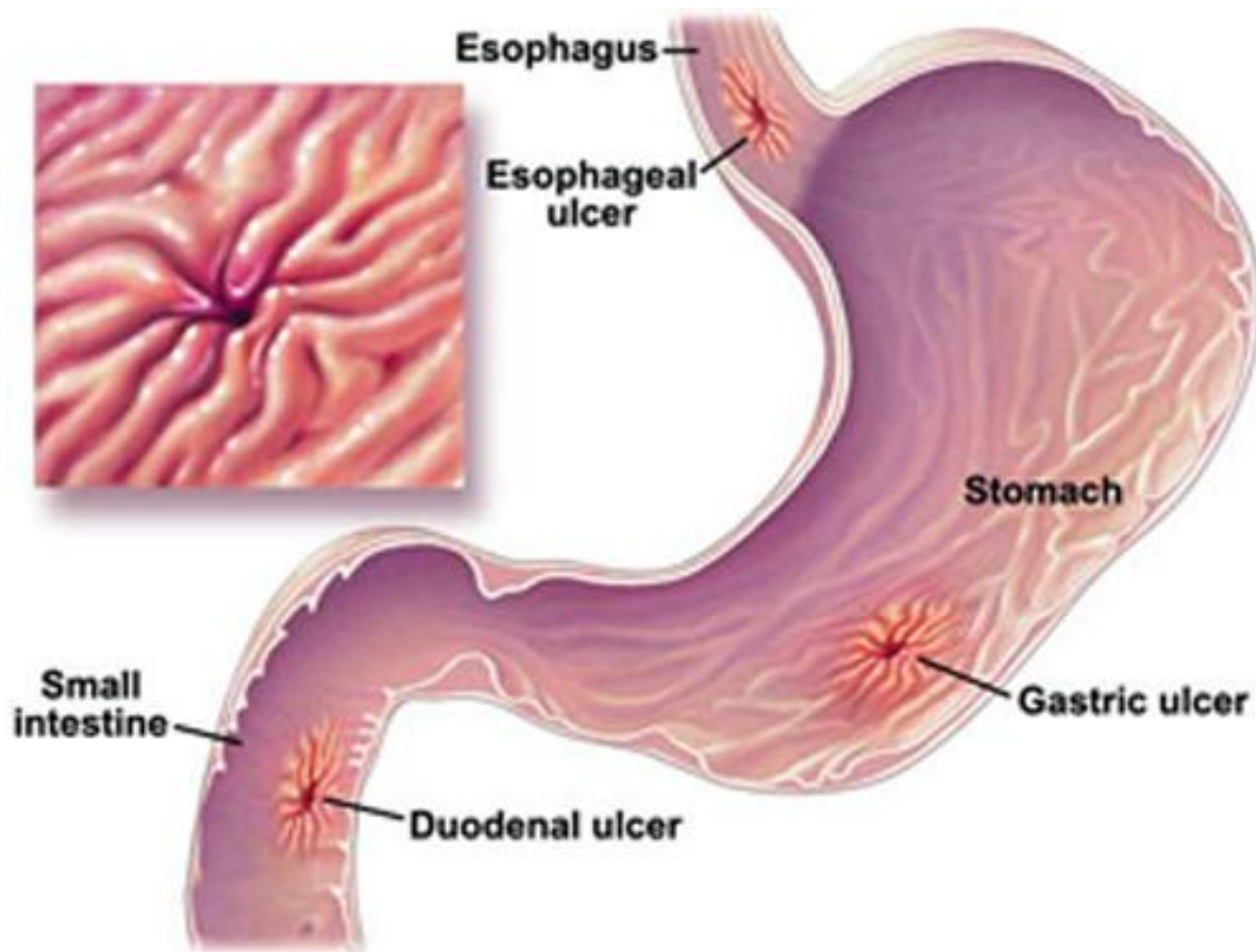
3

## Тяжелая стадия

Последний этап алкогольного психоза. Обострение — через 1-4 дня после окончания принятия алкоголя. Возможен летальный исход.

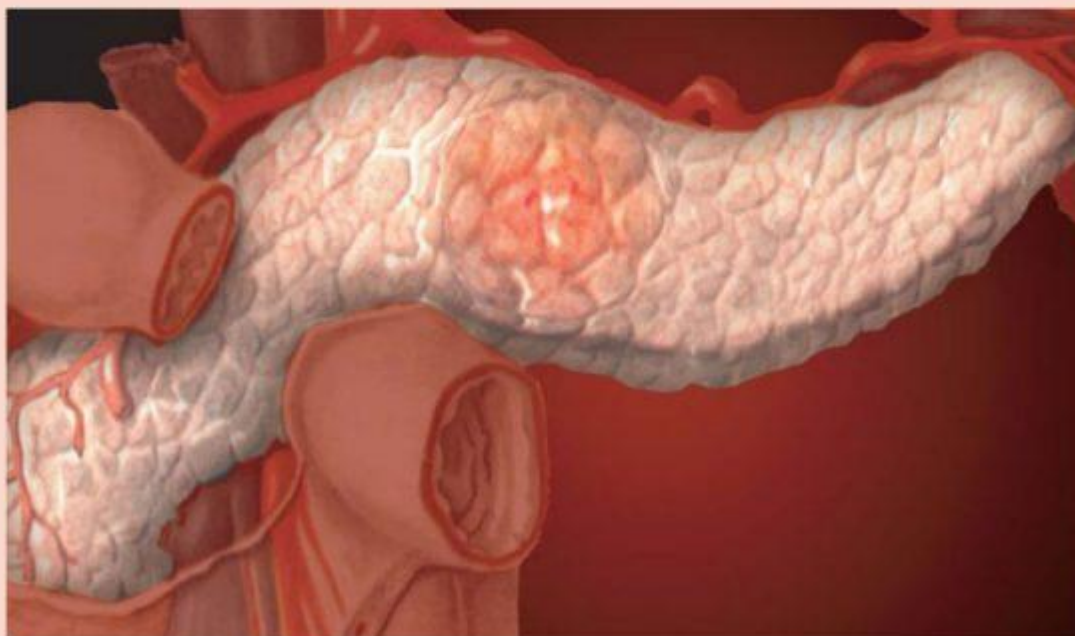


# Влияние на ЖКТ



## **Алкоголь повреждает поджелудочную железу**

Тем самым вызывая острый, а также хронический панкреатит.



Печень человека,  
употребляющего алкоголь



# Что происходит с печенью.



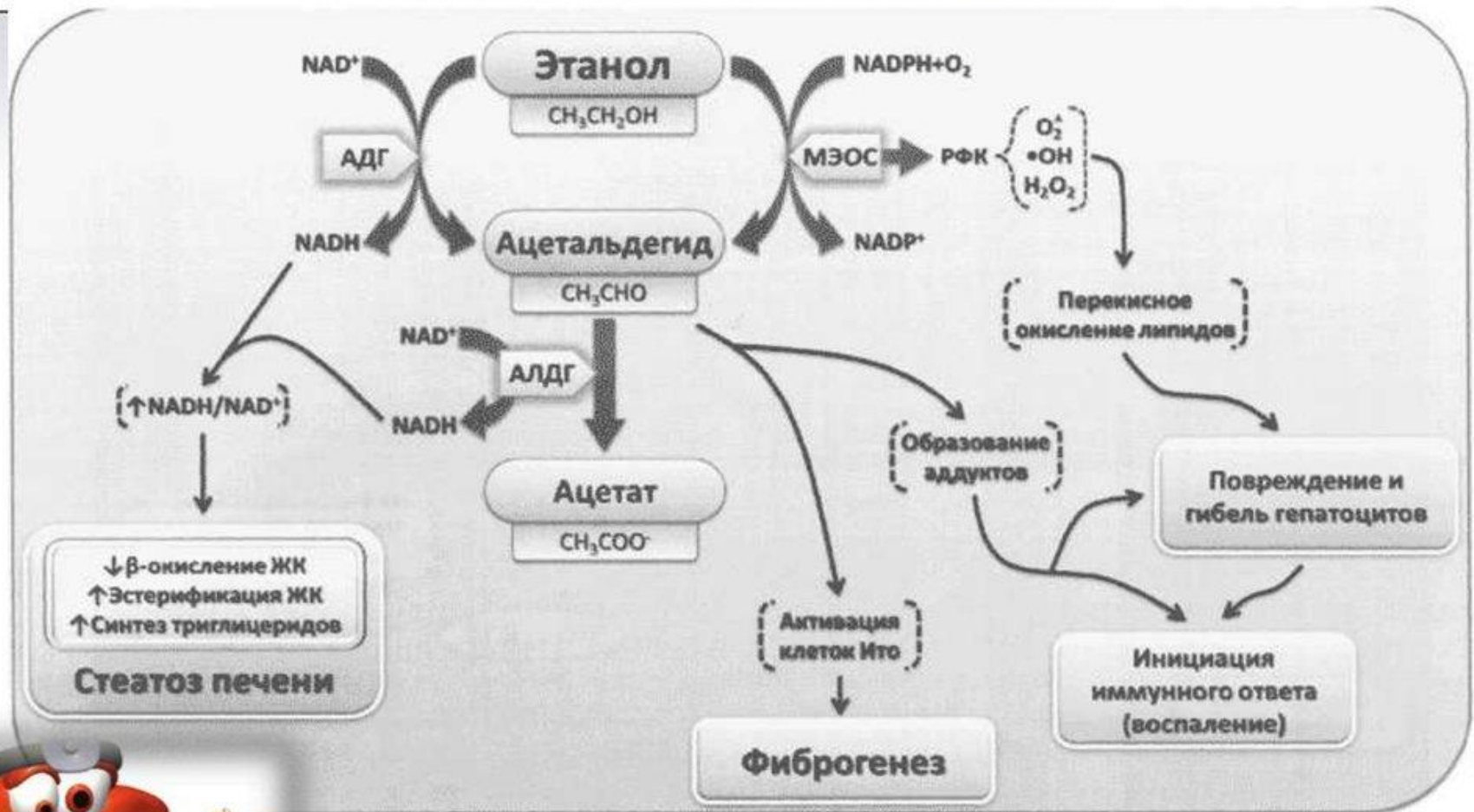
97 Печень здорового (слева) и страдающего алкоголизмом (справа) человека



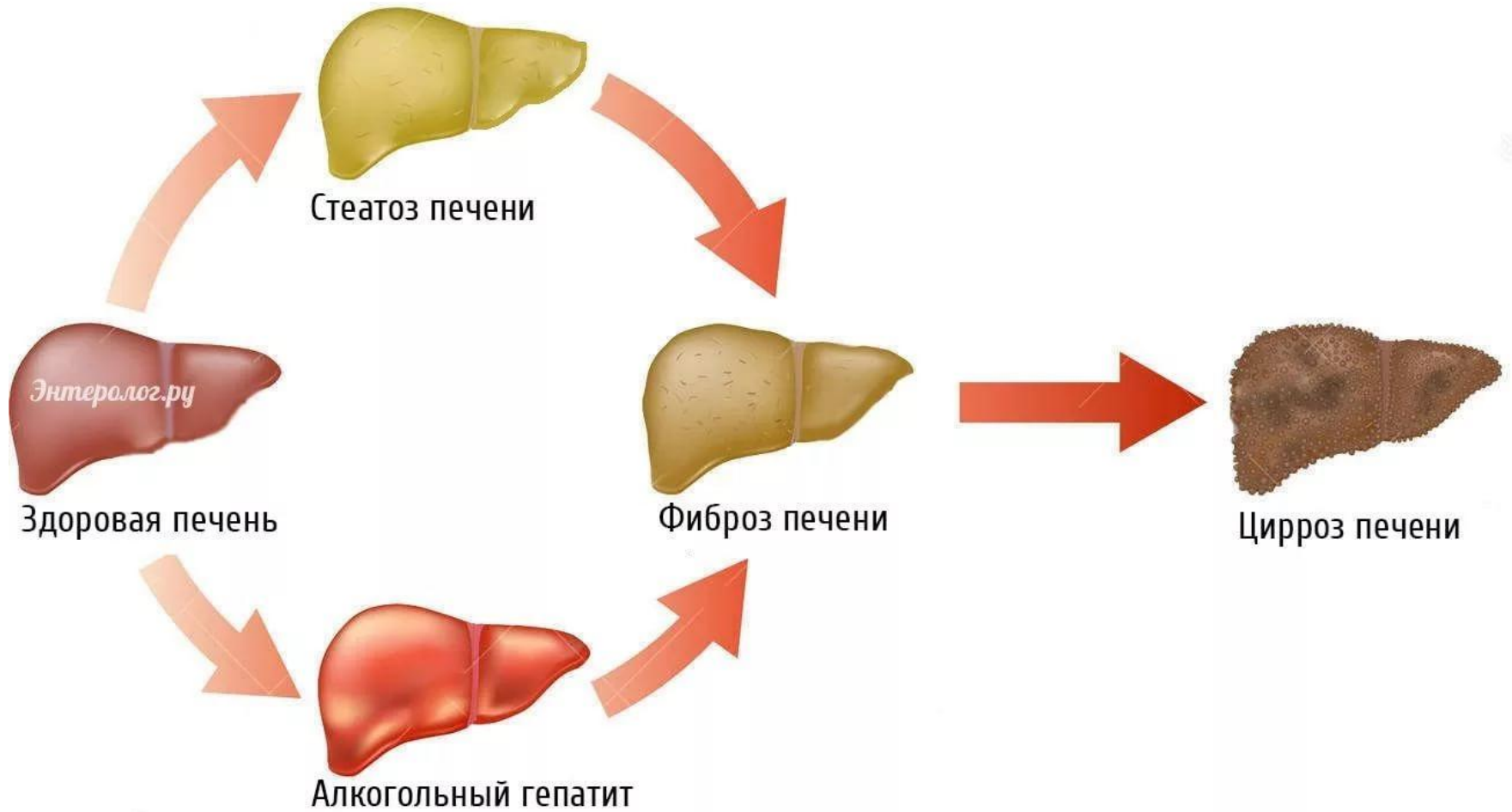
Окисление этанола сопряжено с восстановлением пирувата до лактата, что приводит к развитию гиперлактатемии и ацидозу.

Метаболизм этанола в печени снижает активность ферментов цикла Кребса, ослабляет глюконеогенез и усиливает синтез жирных кислот. Этанол увеличивает синтез  $\alpha$ -глицерофосфата, что способствует повышенному синтезу триглицеридов и ведет к гиперлипемии.

# Регуляция активности микросомальной системы окисления



# Болезни печени

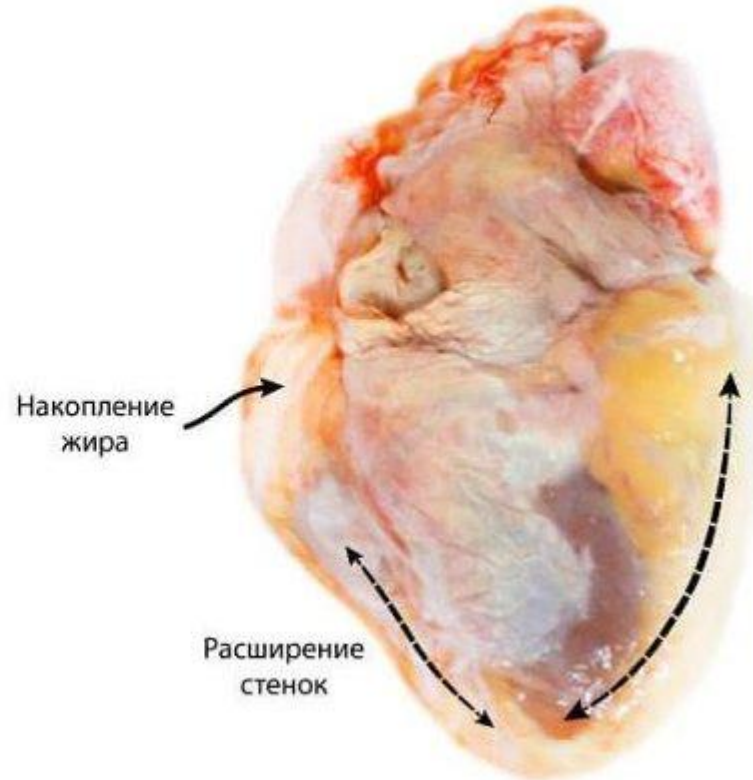


# Влияние на сердечно-сосудистую систему

Сердце человека  
в норме



Алкогольное  
поражение сердца



# ЛЕЧЕНИЕ АЛКОГОЛИЗМА

1. Детоксикация
2. Лекарственная терапия  
(Дисульфирамин, Кальция карбимид, Налтрексон, Акампросат)
3. Методы психологического воздействия





Спасибо за  
внимание