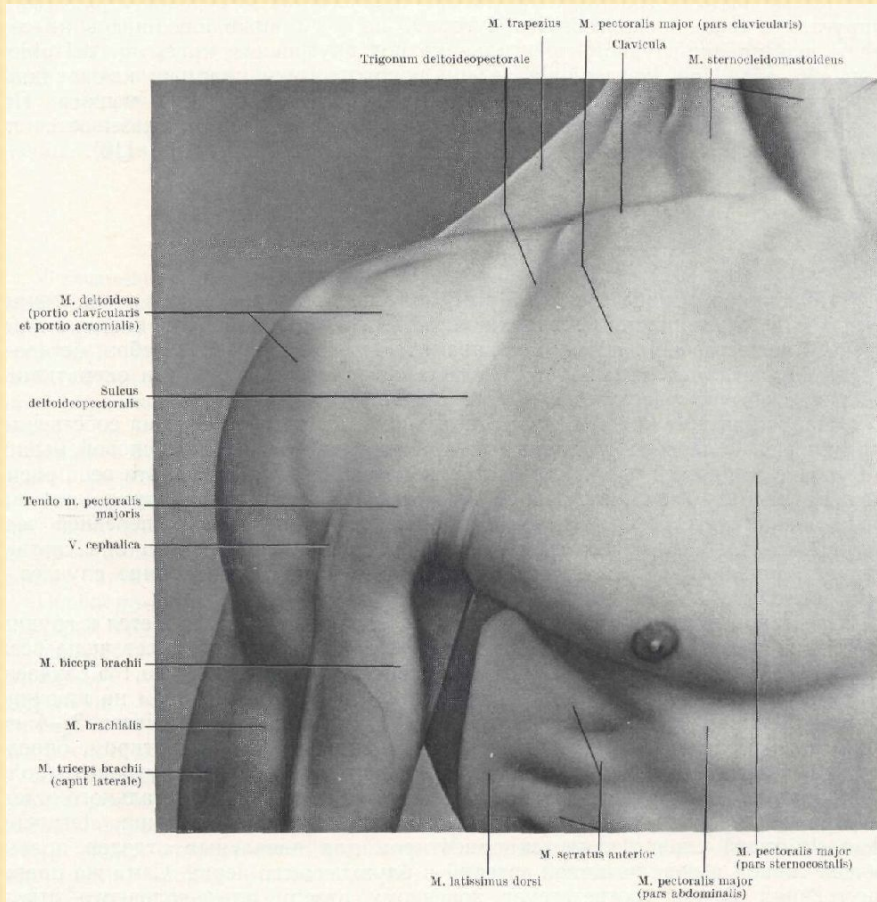

Топографическая анатомия надплечья (*suprabrachium*)

ПОДГОТОВИЛИ СТУДЕНТЫ 12ГР. 3
КУРСА ЛЕЧЕБНОГО ФАКУЛЬТЕТА
ПЕТРУШКЕВИЧ ЕКАТЕРИНА
КРЫЛОВ ВЛАДИСЛАВ

ОБЛАСТИ НАДПЛЕЧЬЯ

- ? Лопаточная-regio scapularis
- ? Дельтовидная-regio deltoidea
- ? Подмышечная-regio infraclavicularis
- ? Подключичная-regio axilaris

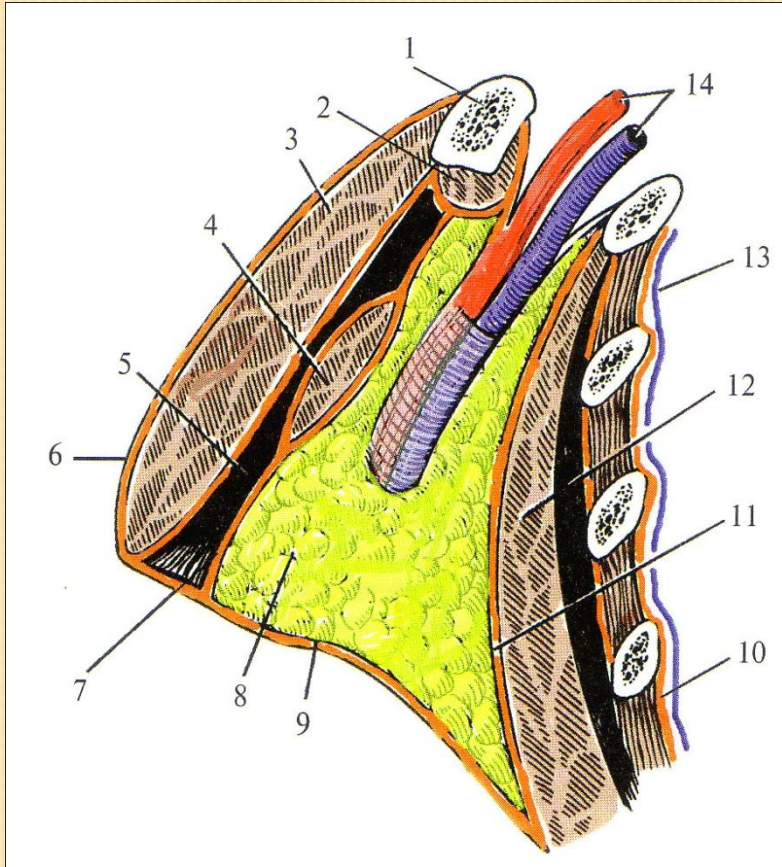
ПОДКЛЮЧИЧНАЯ ОБЛАСТЬ REGIO INFRACLAVICULARIS



Границы:

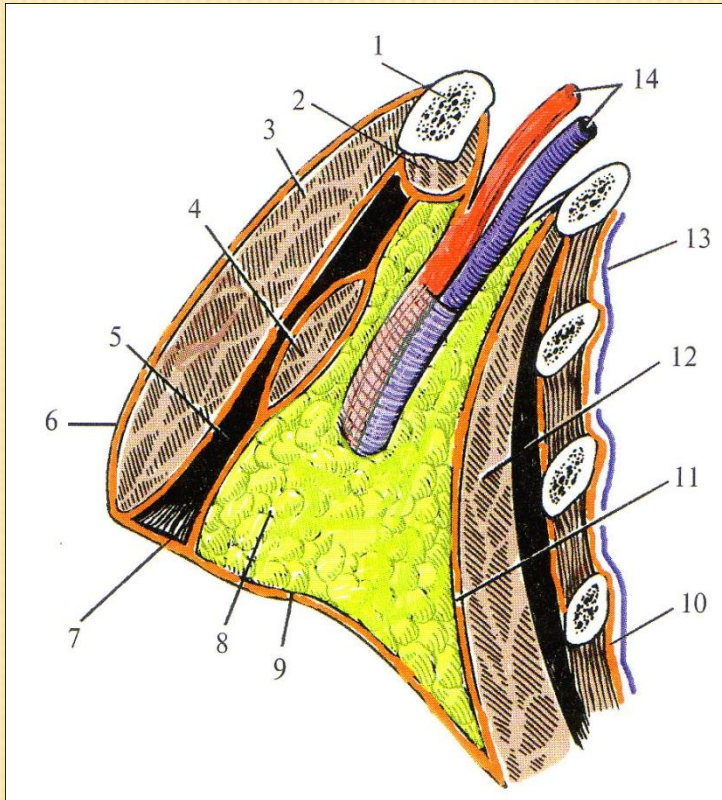
- ? Верхняя- ключица
- ? Медиальная-
наружный край
грудины
- ? Нижняя-
горизонтальная по III
м/р. у муж., верхний
край молочной железы
у жен.
- ? Латеральная-
передний край
дельтовидной мышцы

СЛОИ ПОДКЛЮЧИЧНОЙ ОБЛАСТИ



- ? 1. Кожа
- ? 2. ПЖК, в которой проходят nn. supraclaviculares из плечевого сплетения
- ? 3. f. superficiales - охватывает молочную железу, образует подвешивающую связку молочной железы
- ? 4. f. pectoralis имеет 2 листка, охватывает m. pectoralis major
- ? 5. m. pectoralis major

СЛОИ ПОДКЛЮЧИЧНОЙ ОБЛАСТИ

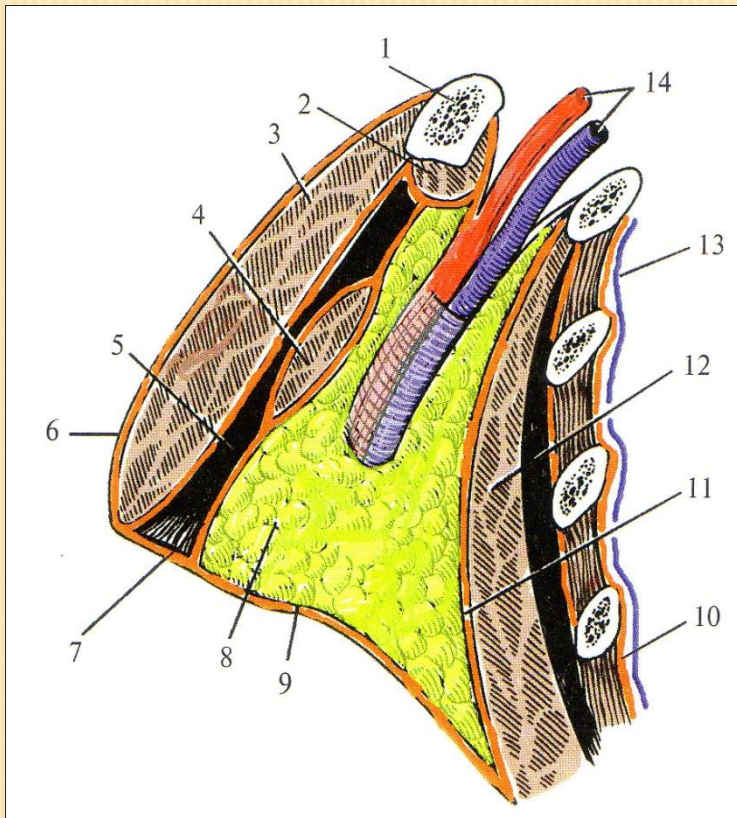


? 6. Поверхностное субпекторальное пространство-между глубоким листком грудной фасции и грудино-ключичной.

7. *f.clavipectoralis*-образует влагалища для подключичной и малой грудной мышц

? 8. Глубокое субпекторальное пространство-между *m. pectoralis minor* и

СЛОИ ПОДКЛЮЧИЧНОЙ ОБЛАСТИ



? 8. Глубокое субпекторальное пространство - между m. pectoralis minor и глубоким листком . f. clavipectoralis

В клетчатке этого пространства проходит основной сосудисто-нервный пучок

? 10. f. thoracica, покрывающая переднюю зубчатую мышцу и

КЛЕТЧАТОЧНЫЕ ПРОСТРАНСТВА ПОДКЛЮЧИЧНОЙ ОБЛАСТИ

1). ПЖК.

2). Интрамаммарная клетчатка – м-ду листками поверхностной фасции в толще ткани МЖ.

3). Ретромаммарная кл-ка – м-ду поверхностной и собственной фасциями позади МЖ.

4). Поверхностное субпекторальное КП – м-ду задней пов-тью БГМ и f.clavicostralis.

5). Глубокое субпекторальное КП – м-ду листками f.clavicostralis (в ложе МГМ).

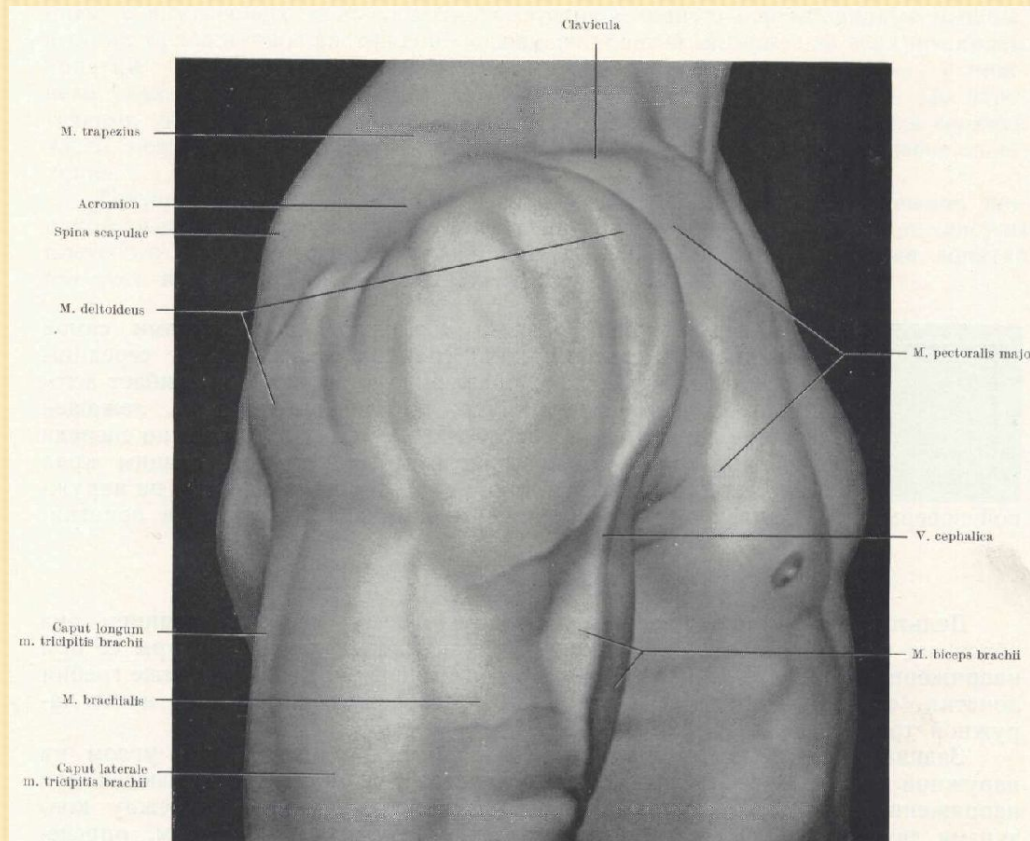
СВЯЗЬ КЛЕТЧАТКИ ПОДКЛЮЧИЧНОЙ ОБЛАСТИ С СОСЕДНИМИ ОБЛАСТЯМИ

- ? 1. С клетчаткой подмышечной ямки через дефект в задней стенке (f.clavirectoralis) субпекторального пространства по ходу ветвей a.thoracoacromialis.
- ? 2. По ходу клетчатки, сопровождающей основной СНП, в латеральный треугольник шеи.
- ? 3. С участками подмышечной ямки

ТОПОГРАФИЯ СОСУДИСТО-НЕРВНОГО ПУЧКА П REGIO INFRACLAVICULARIS

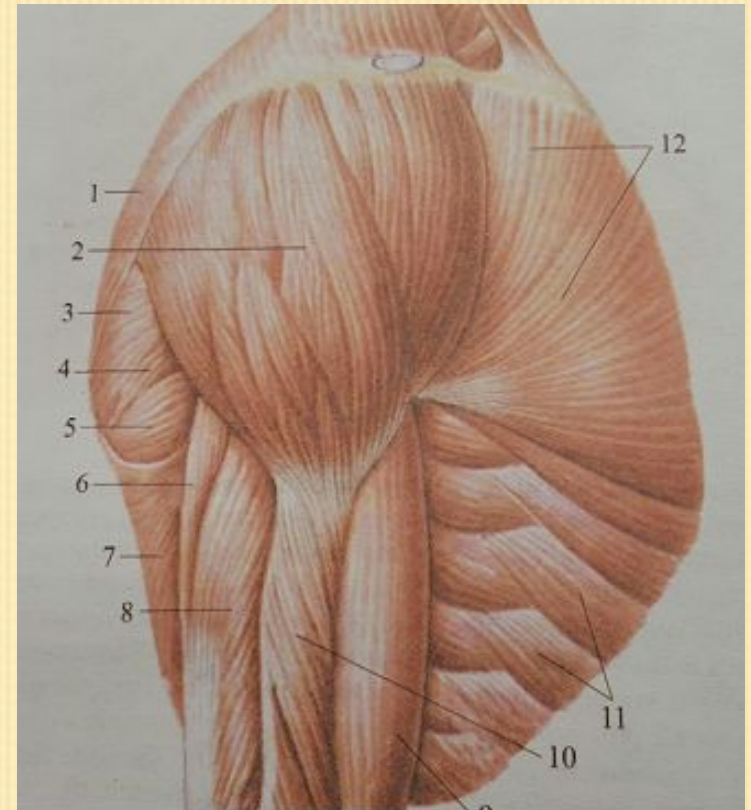
- ? В данной области сосудисто-нервный пучок проходит в области *trigonum clavirectorale*.
- ? В этом треугольнике располагаются:
 - подключичная артерия и вена, *a. et v. subclaviae*
 - подключичная часть плечевого сплетения, *pars infraclavicularis plexus brachialis*
 - лимфатические узлы

ДЕЛЬТОВИДНАЯ ОБЛАСТЬ (REGIO DELTOIDEA)



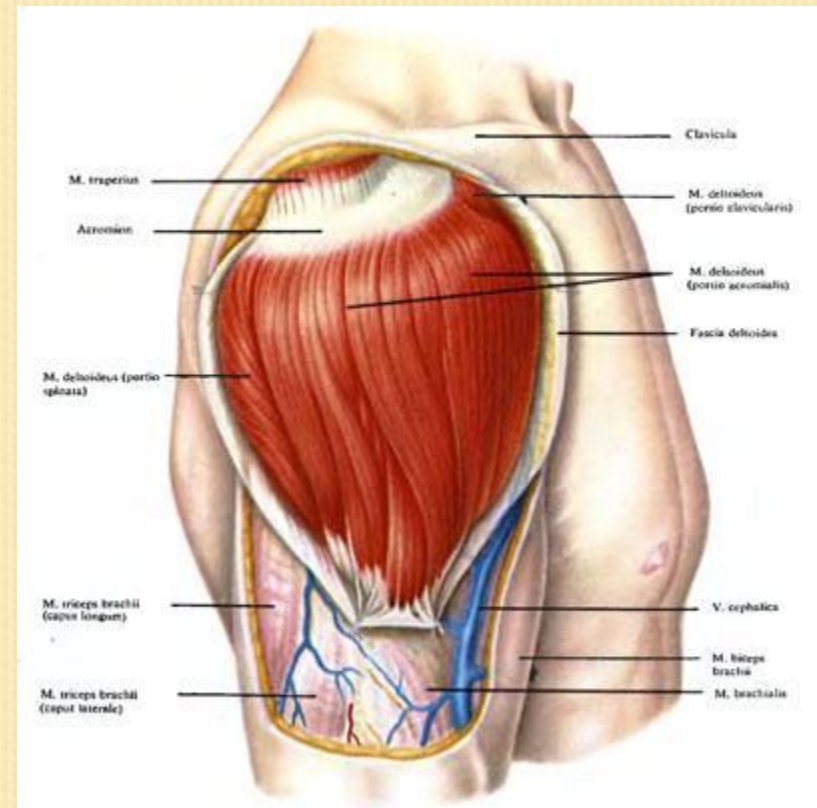
ГРАНИЦЫ ДЕЛЬТОВИДНОЙ ОБЛАСТИ

- ? Спереди-передний край m.deltoideus
- ? Сзади-задний край
- ? Сверху-наружная треть ключицы, акромион, наружная треть ости лопатки
- ? Нижняя-горизонтальная линия через нижний край m.pectoralis major и верхний m.latissimus dorsi



СЛОИ ДЕЛЬТОВИДНОЙ ОБЛАСТИ

- 1.Кожа
- 2.ПЖК(инервируется
n.cutaneus brachii
lateralis supperior-ветвь
n.axilaris)
- 3.Поверхностная
дельтовидная фасция
- 4.Собственная
дельтовидная фасция
(поверхностный листок)
- 5.m.deltoideus
- 6.Собственная фасция
(глубокий листок)



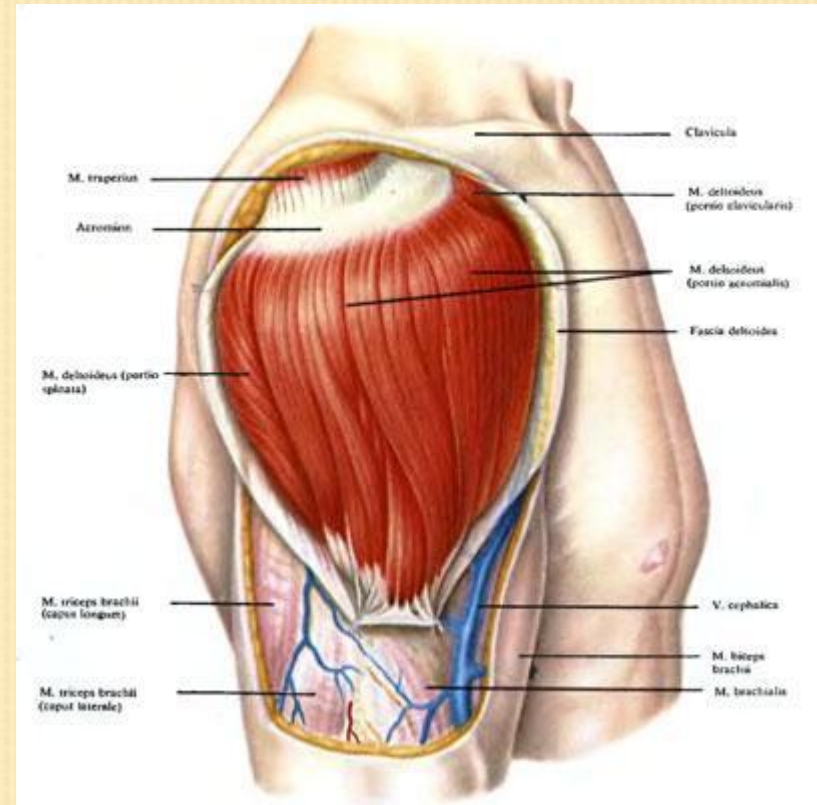
СЛОИ ДЕЛЬТОВИДНОЙ ОБЛАСТИ

7. Поддельтовидное клетчаточное пространство (spatium subdeltoideum)

располагается между дельтовидной мышцей и капсулой плечевого сустава

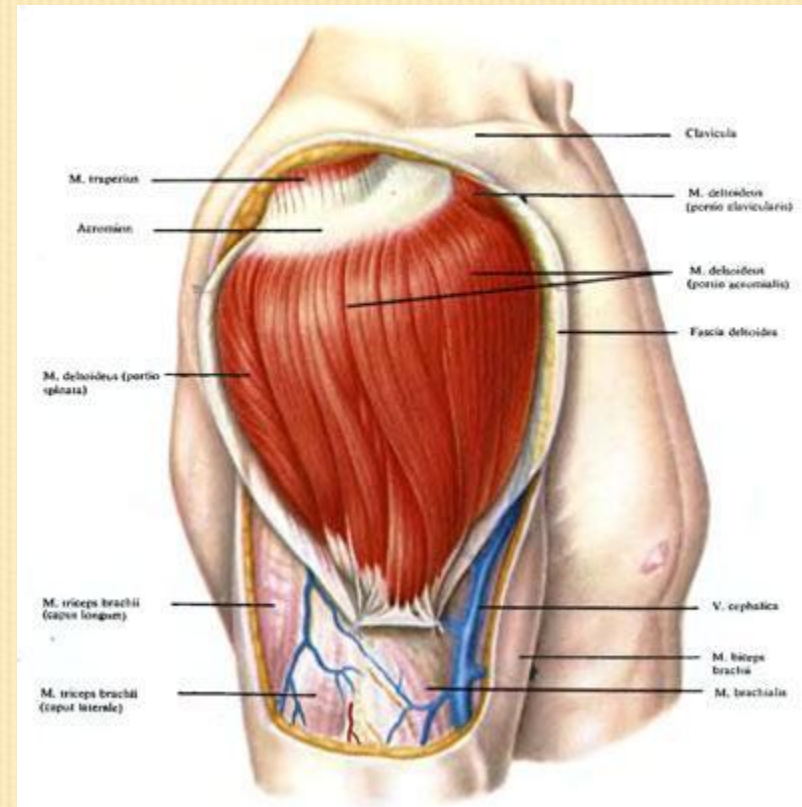
Здесь расположены 3 серозные сумки.

- Поддельтовидная сумка-bursa subdeltoidea-на большом бугорке плечевой кости.



СЛОИ ДЕЛЬТОВИДНОЙ ОБЛАСТИ

- ? Подакромиальная сумка (bursa subacromialis)-под акромиальным отростком на сухожилии надостной мышцы.
 - ? Подлопаточная сумка (bursa subscapularis)-под клювовидным отростком.
9. Последним слоем дельтовидной области является капсула плечевого сустава.



СОСУДИСТО-НЕРВНЫЙ ПУЧОК REGIO DELTOIDEA

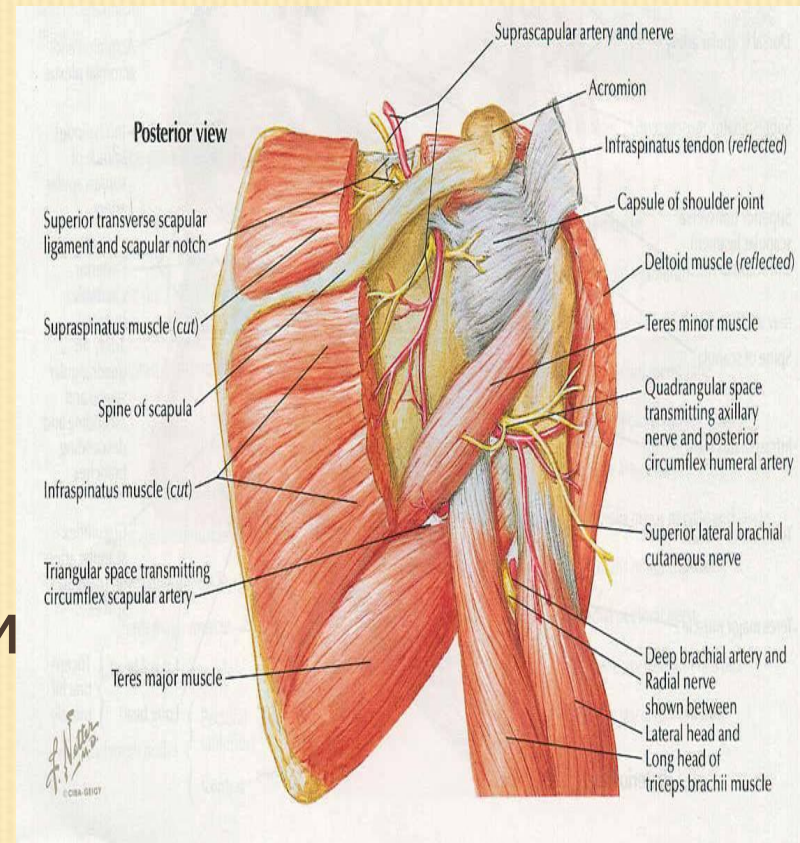
? Располагается в поддельтовидном пространстве.

? Включает в себя :
n.axilaris-ветвь плечевого сплетения.

a.circumflexia posterior

? Фасциальный футляр пучка проходит из подмышечной ямки через foramen quadrilaterum, прилежит к подмышечному

завороту, затем огибает хирургическую шейку плечевой кости



АРТЕРИАЛЬНЫЕ АНАСТОМОЗЫ ДЕЛЬТОВИДНОЙ ОБЛАСТИ

- ? a.circumflexio humeri posterior
анастомозирует с a.circumflexio humeri anterior
(приходящей из подмышечной ямки по
передней поверхности хирургической шейки)
- ? Обе артерии анастомозируют с дельтовидной
ветвью a.thoracoacromialis

Этот анастомоз обеспечивает достаточное
коллатеральное кровообращение при
затруднении кровотока в подмышечной и
плечевой артериях.

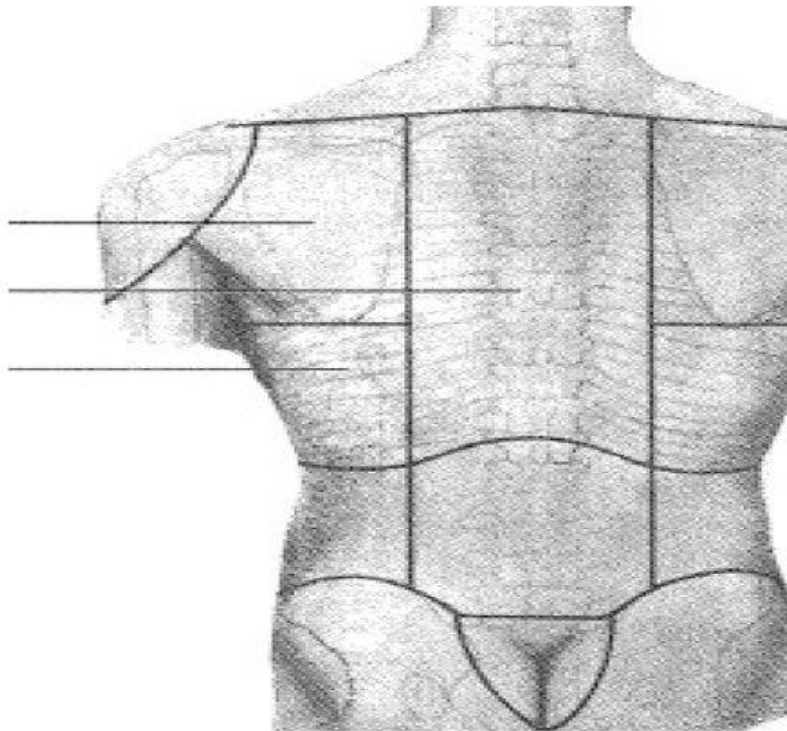
СООБЩЕНИЕ КЛЕТЧАТКИ ПОДДЕЛЬТОВИДНОГО ПРОСТРАНСТВА С СОСЕДНИМИ ОБЛАСТЯМИ

- 1) По ходу сосудисто-нервного пучка с клетчаткой подмышечной области,
- 2) По ходу клетчатки, сопровождающей сухожилия над- и подостной мышцы, – с одноименными кожно-фиброзными ложами лопаточной области.

При флегмоне поддельтовидного пространства гной достигает дельтовидногрудной борозды и приближается к покровам.

ЛОПАТОЧНАЯ ОБЛАСТЬ REGIO SCAPULARIS

Лопаточная область



Ограничена сверху линией, проведенной от акромиально-ключичного сустава до остистого отростка VII шейного позвонка,

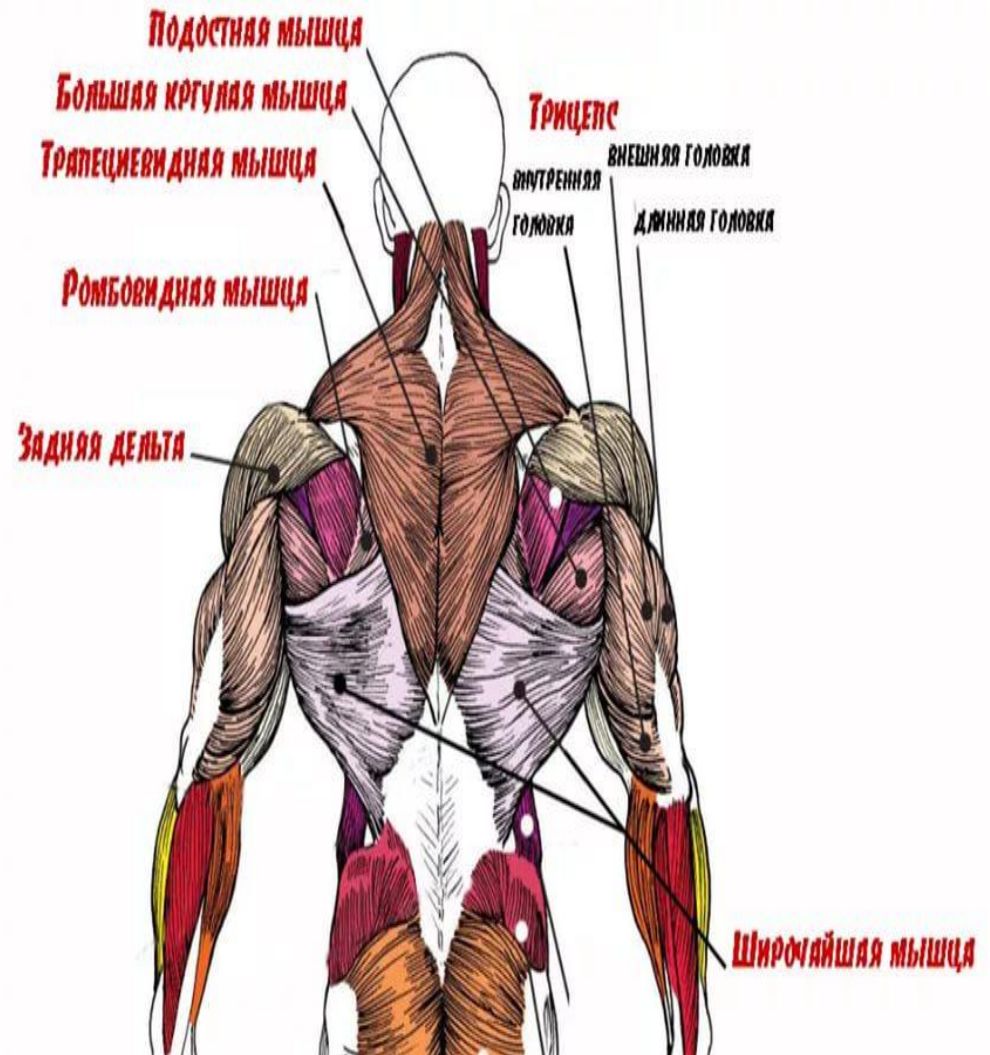
Снизу – линией, проведенной через нижний угол лопатки,

Медиально – медиальным краем лопатки,

Латерально – задним краем дельтовидной мышцы и задней подмышечной линией.

ПОСЛОЙНАЯ ТОПОГРАФИЯ ЛОПАТОЧНОЙ ОБЛАСТИ

1. Кожа
2. ПЖК, пронизана отрогами поверхностной фасции
3. Собственная фасция
4. Поверхностные мышцы
 - ~ Трапецевидная
 - ~ Широчайшая мышца спины
5. Надостная и подостная фасции



6. Мышечный слой

~ Надостная мышца

~ Подостная мышца

Малая круглая мышца

Большая круглая мышца

3-х и 4-х-стороннее отверстие

7. Лопатка

8. Подлопаточная мышца

9. Подлопаточная фасция

10. Слой рыхлой клетчатки

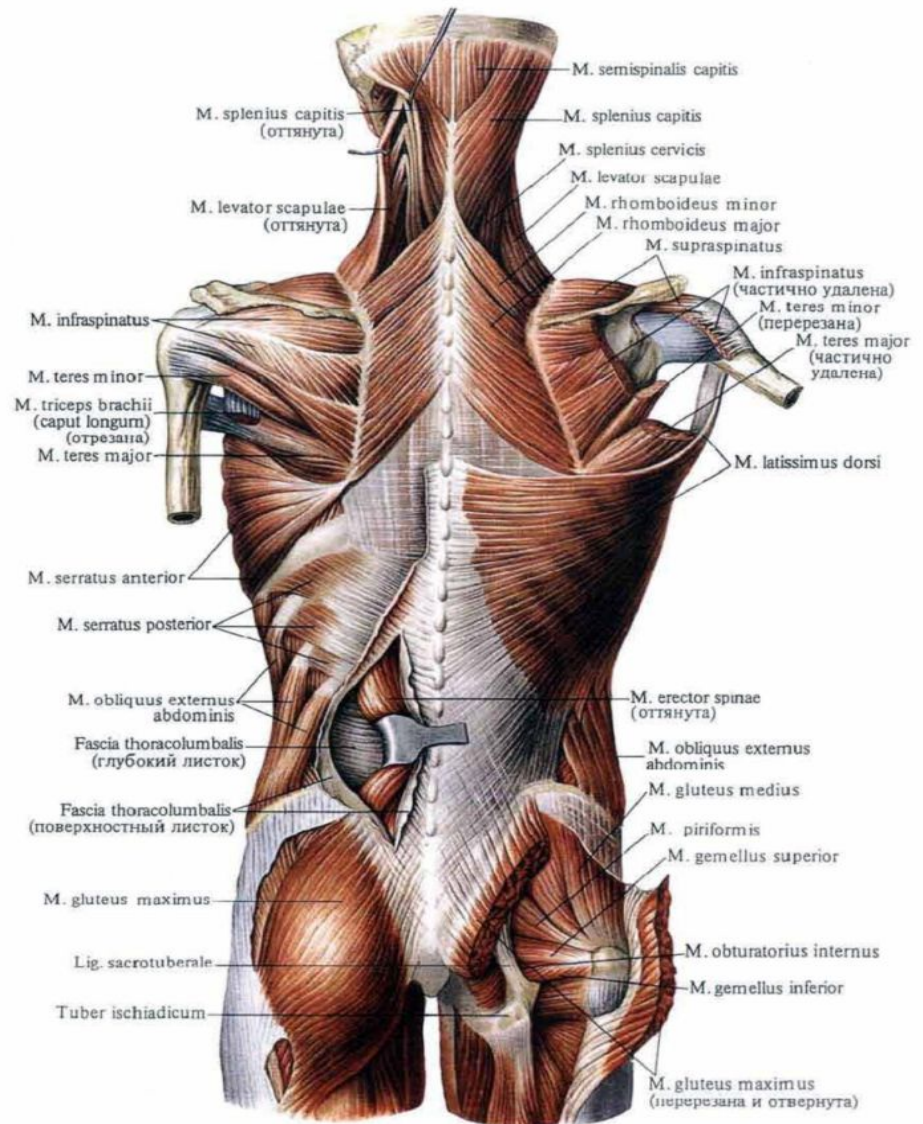


11. Передняя зубчатая

мышца

12. Слой рыхлой
клетчатки

13. Ребра и наружный
межреберные
мышцы



294. Мышцы спины и задней области шеи.
(Поверхностные мышцы: первый, второй и третий слои.
Трапециевидные мышцы и левая широчайшая мышца спины удалены.)

СОСУДЫ И НЕРВЫ ЛОПАТОЧНОЙ ОБЛАСТИ

- ? 1. Надлопаточная артерия (ветвь щитошейно-го ствола), нерв (от надключичной части плечевого сплетения) и вена. В надостном ложе кровоснабжают и иннервируют надостную мышцу, далее, обогнув ость лопатки, они попадают в подостное ложе, где кровоснабжают и иннервируют подостную мышцу.

-
- ? 2. Подлопаточная артерия . Отходит от подмышечной артерии . Дает две ветви:
 - ? ~ Артерия , огибающая лопатку , которая анастомозирует с надлопаточной артерией и глубокой ветвью поперечной артерии шеи.
 - ? Этот анастомоз-основной путь кровоснабжения верхней конечности при тромбозе и т.д. подмышечной артерии выхождения подлопаточной .

- ? 3. Подлопаточный нерв-ветвь заднего пучка плечевого сплетения . Иннервирует подлопаточную и большую круглую мышцы
- ? 4. Поперечная артерия шеи начинается от подключичной артерии. Делится на две ветви:
 - ? ~ Поверхностную
 - ? ~ Глубокую , где с такой же веной и дорсальным нервом лопатки идут к надостной и подостной мышце.

СПАСИБО

ЗА

ВНИМАНИЕ!

)*
