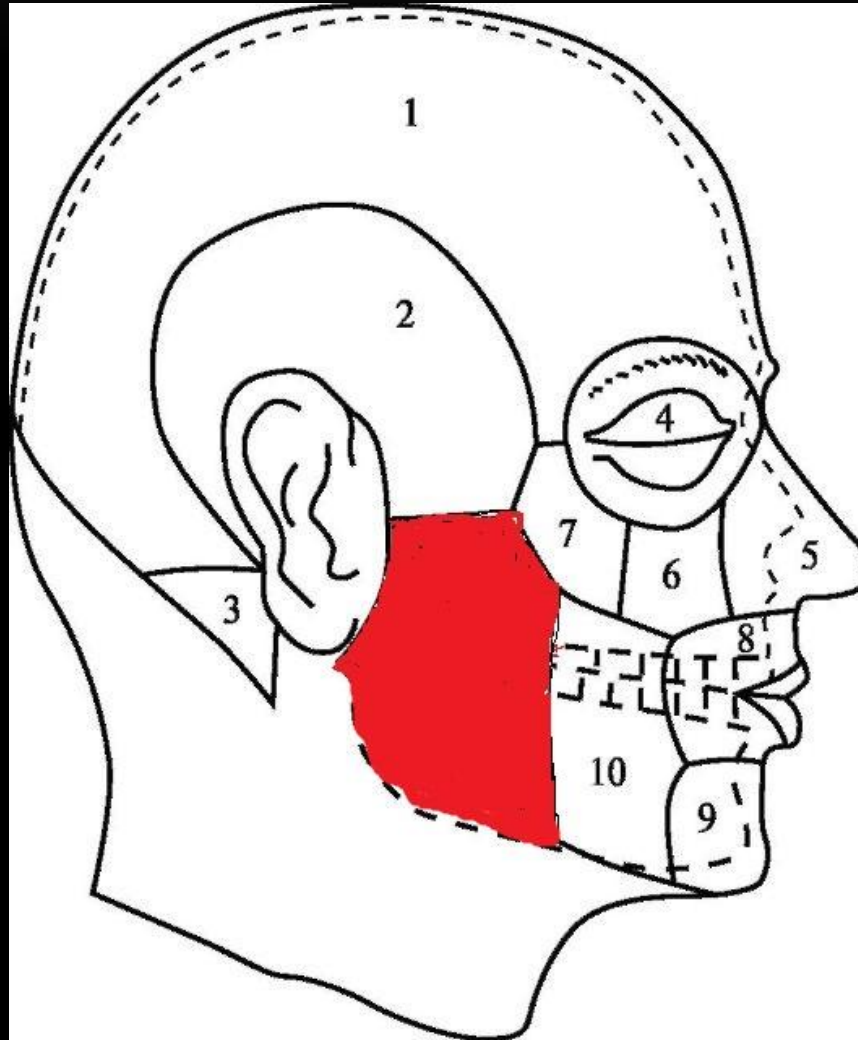


ТОПОГРАФИЧЕСКАЯ АНАТОМИЯ ОКОЛОУШНО-ЖЕВАТЕЛЬНОЙ ОБЛАСТИ

ГРАНИЦЫ ОБЛАСТИ

Сверху-скуловая дуга, снизу-нижний край нижней челюсти, спереди-передний край жевательной мышцы, сзади-задний край ветви нижней челюсти, она граничит с зачелюстной ямкой.



ВНЕШНИЕ ОРИЕНТИРЫ

В верхней части области можно пропальпировать скуловую дугу. Хорошо определяются контуры ветви и тела нижней челюсти. При выполнении жевательных движений кпереди от козелка ушной раковины определяется составной отросток нижней челюсти. Венечный ее отросток выявляется сразу ниже скуловой дуги.

КОЖА

Тонкая, эластичная, берется в складку, имеет хорошо выраженные придатки в виде потовых, сальных желез, волосяных фолликулов.

ПОДКОЖНАЯ ЖИРОВАЯ КЛЕТЧАТКА

Содержит кожные артерии, венозную сеть, ветви большого ушного и ушно-височного нервов, ветви лицевого нерва, выходящие из ложа околоушной слюнной железы.

ПОВЕРХНОСТНАЯ ФАСЦИЯ

Пронизывает подкожную
жировую клетчатку,
соединяя кожу и околоушно-
жевательную фасцию

ПОВЕРХНОСТНАЯ ФАСЦИЯ ОКОЛОУШНО - ЖЕВАТЕЛЬНОЙ ОБЛАСТИ

выражена только в
передненижнем участке
области, где через нижнюю
челюсть перекидывается и
прикрепляется к коже
platysma (подкожная мышца
шеи).

СОБСТВЕННАЯ ФАСЦИЯ ОБЛАСТИ

fascia parotideomasseterica, довольно плотная, образует футляр жевательной мышцы, переходящий спереди в фасциальную капсулу жирового тела щеки. Сзади собственная фасция, расщепляясь, образует капсулу околоушной слюнной железы

ЖЕВАТЕЛЬНАЯ МЫШЦА

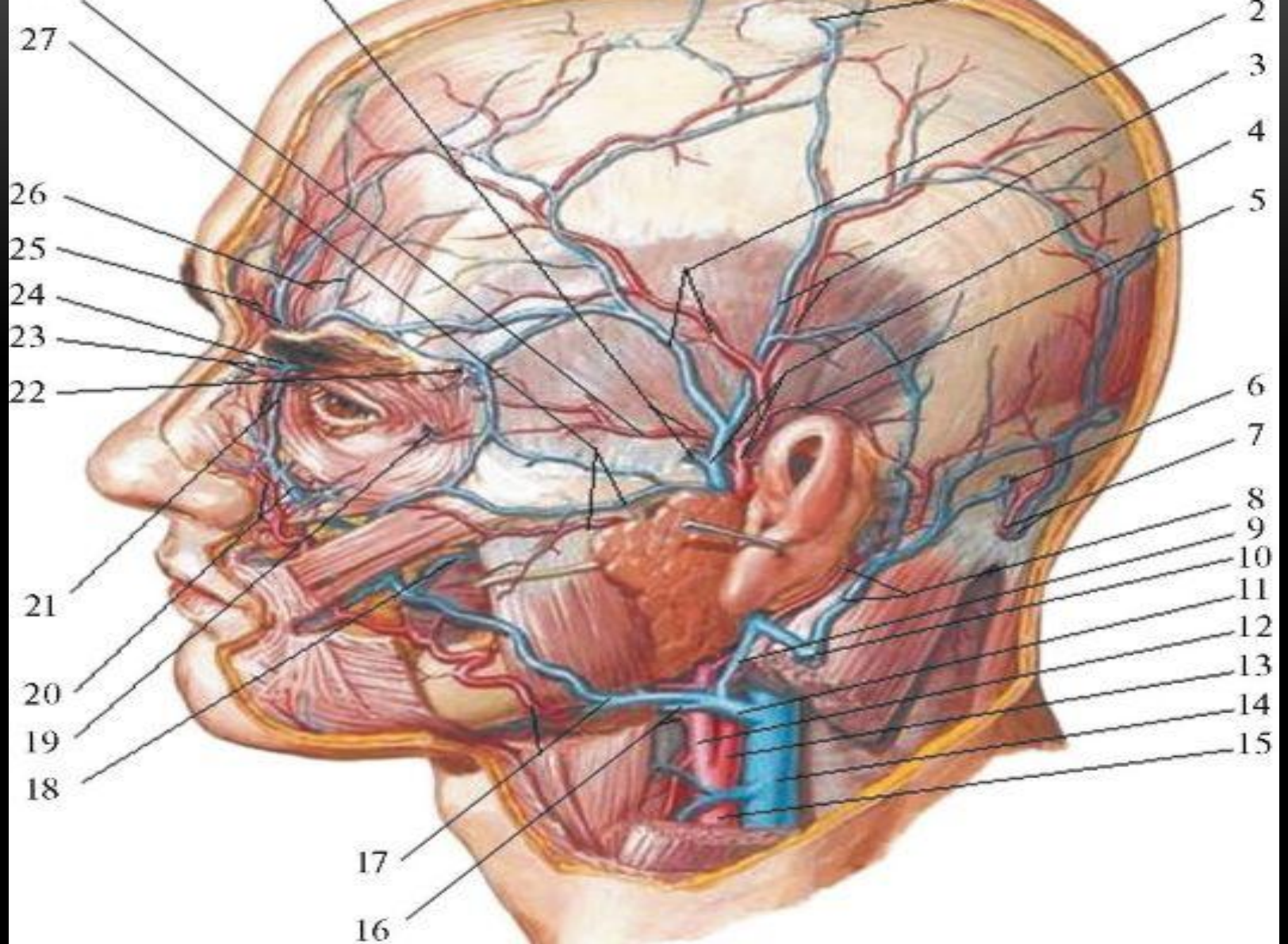
m. masseter, начинается от скулового отростка верхней челюсти и скуловой дуги, прикрепляется к соответствующей бугристости нижней челюсти.

Между *m. masseter* и латеральной поверхностью венечного отростка ветви нижней челюсти, к которому прикрепляется сухожилие височной мышцы, находится жевательно-челюстное пространство, заполненное рыхлой клетчаткой. Оно продолжается под скуловой дугой вверх на наружную поверхность височной мышцы до места ее фиксации к внутренней поверхности височной фасции (апоневроза), то есть до подфасциального (подапоневротического) пространства височной области. По этой щели гнойные затеки проникают из одной области в другую.

НА ГЛУБОКОЙ ПОВЕРХНОСТИ ВЕТВИ НИЖНЕЙ
ЧЕЛЮСТИ, В ЕЕ ЦЕНТРЕ, РАСПОЛАГАЕТСЯ
ОТВЕРСТИЕ НИЖНЕЙ ЧЕЛЮСТИ, FORAMEN
MANDIBULAE, ЧЕРЕЗ КОТОРОЕ В КАНАЛ НИЖНЕЙ
ЧЕЛЮСТИ ПРОНИКАЕТ НИЖНИЙ АЛЬВЕОЛЯРНЫЙ
СОСУДИСТО-НЕРВНЫЙ ПУЧОК

ОКОЛОУШНАЯ СЛЮННАЯ ЖЕЛЕЗА. ГРАНИЦЫ ОКОЛОУШНОЙ ЖЕЛЕЗЫ

заполняет позадинижнечелюстную ямку, ограниченную спереди задним краем ветви нижней челюсти, сверху — наружным слуховым проходом, сзади — сосцевидным отростком и начинающейся от него грудино-ключично-сосцевидной мышцей, снизу — прочным фасциальным отростком, связывающим футляр грудино-ключично-сосцевидной мышцы с углом нижней челюсти и разделяющим ложе околоушной железы и поднижнечелюстной железы, изнутри — боковой стенкой глотки.



17-ЛИЦЕВЫЕ АРТЕРИЯ И ВЕНА

Раднаев Бэлиг Дабанимаевич
248 группа