

**ПРАКТИЧЕСКОЕ ЗАНЯТИЕ № 9.** Топографическая анатомия передней стенки живота и наружных грыж живота. Границы области, деление на отделы, слои. Кровоснабжение, венозный отток, иннервация. Паховый канал, стенки, кольца, содержимое. Понятие о наружных грыжах живота. Топографическая анатомия паховых грыж.

Цели занятия: 1. изучить топографию передней стенки живота, 2. изучить топографию наружных грыж живота и принципы хирургического лечения наружных грыж живота.

# План практического занятия

1. Входной контроль
2. Границы передней стенки живота, внешние ориентиры, деление на области.
3. Слои передней стенки живота.
4. Рельеф внутренней поверхности передней стенки живота
5. Кровоснабжение, венозный отток, иннервация передней стенки живота.
6. Паховый канал, стенки, кольца.
7. Содержимое пахового канала у мужчин и женщин (семенной канатик, круглая связка матки).
8. Топографическая анатомия паховых грыж (косой приобретенной, врожденной, прямой).
9. Итоговый контроль

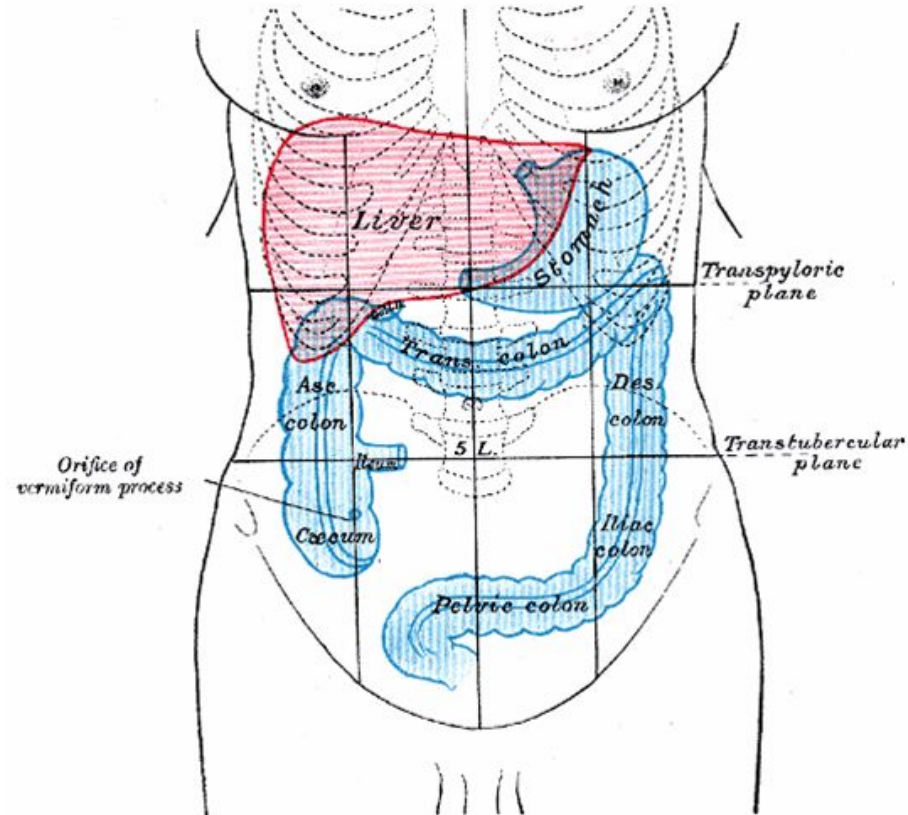
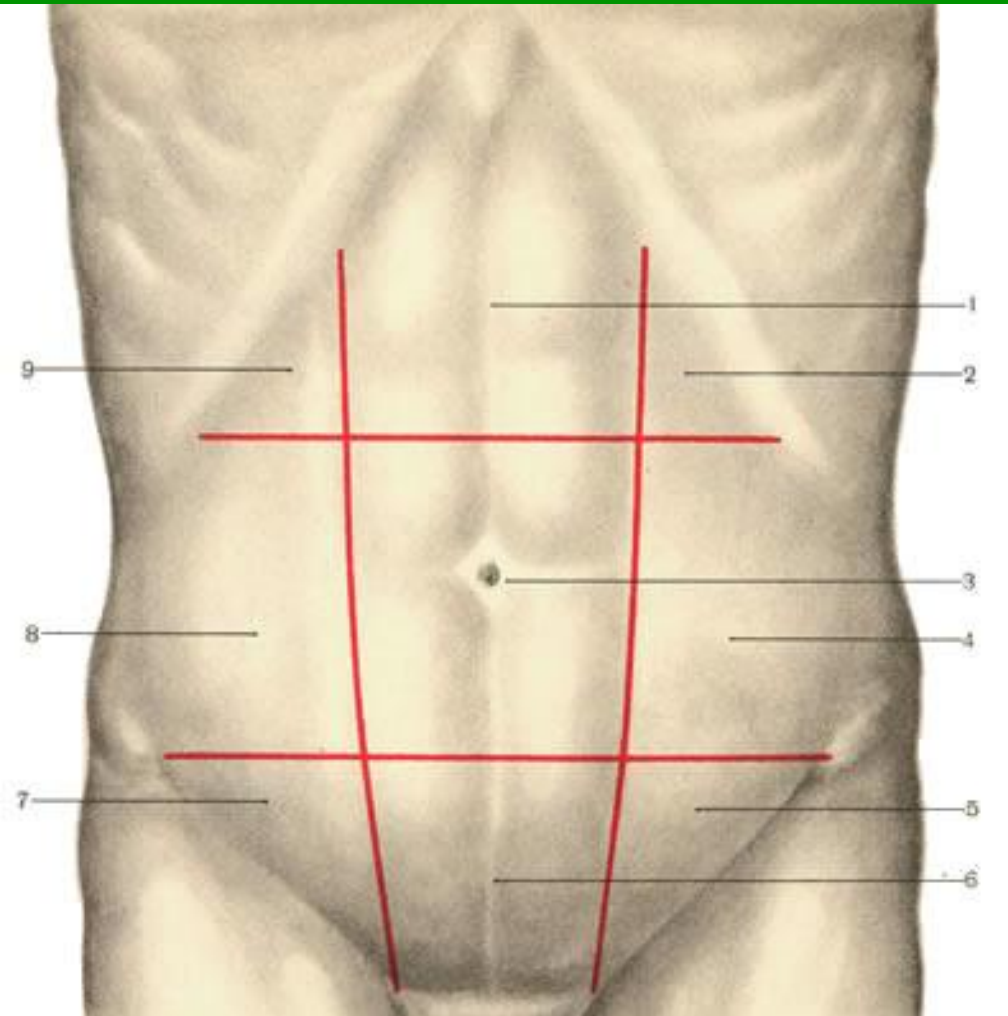
# Входной контроль написать за 1 минуту

- Вариант 1. перечислите мышцы передней стенки живота (1,2,3,4)
- Вариант 2. чем образована паховая связка?
- Вариант 3. что находится в паховом канале у женщин? \_\_\_\_\_
- Вариант 4. что находится в паховом канале у мужчин?
- Вариант 5. из какого сплетения образуются подвздошно-подчревный и подвздошно-паховый нервы?
- Вариант 6. от какой артерии отходит нижняя надчревная артерия?
- Вариант 7. продолжением какой артерии является верхняя надчревная артерия?
- Вариант 8. что образует заднюю стенку пахового канала?
- Вариант 9. что образует переднюю стенку пахового канала?
- Вариант 10. какие мышцы образуют верхнюю стенку пахового канала?
- Вариант 11. перечислите складки брюшины на задней поверхности брюшной стенки(1,2,3).
- Вариант 12. перечислите ямки брюшины на задней поверхности брюшной стенки(1,2,3).

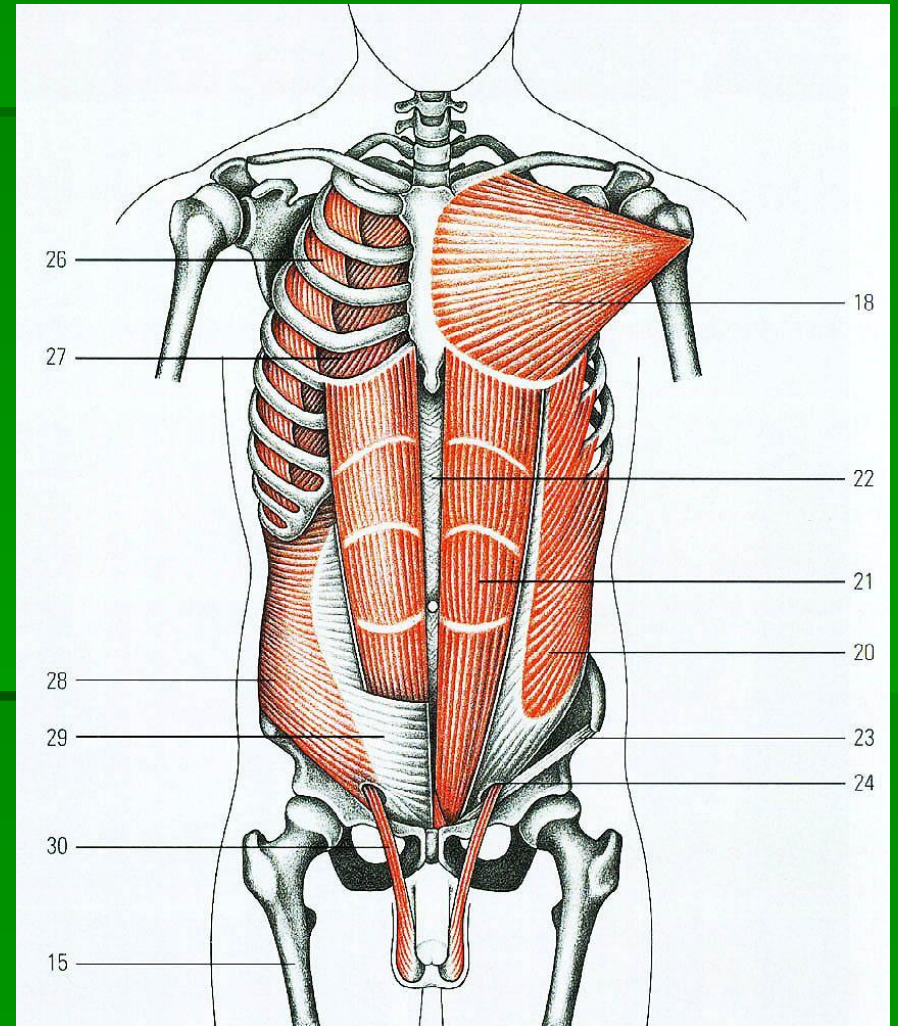
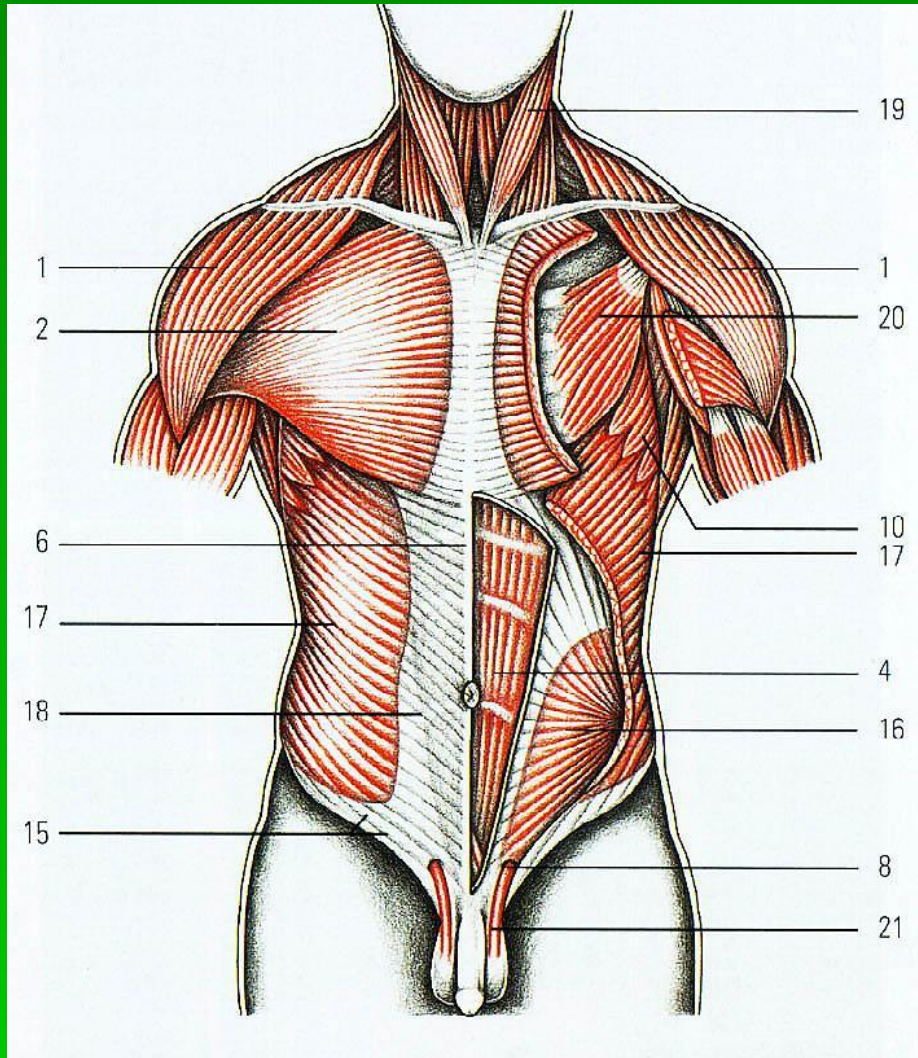
# Входной контроль написать за **1** минуту

1. Перечислите границы эпигастральной области (1,2,3)
2. Перечислите границы гипогастральной области (1,2,3)
3. Между какими линиями находится мезогастральная область?
4. Какие мышцы образуют боковой отдел передней брюшной стенки?
5. Перечислите артерии, отходящие от бедренной артерии на переднюю брюшную стенку.
6. Какой нерв иннервирует пупочную область?
7. Какие нервы иннервируют повздошно-паховую область?
8. Между какими складками находится медиальная паховая ямка?
9. В какой паховой ямке находится глубокое кольцо пахового канала?
10. Какую пупочную складку образует нижняя надчревная артерия?

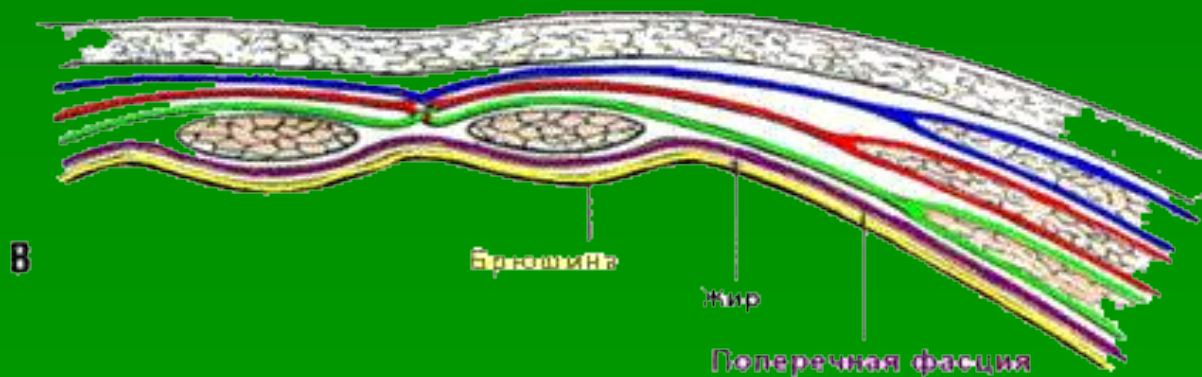
# Передняя стенка живота: границы, внешние ориентиры, деление на области



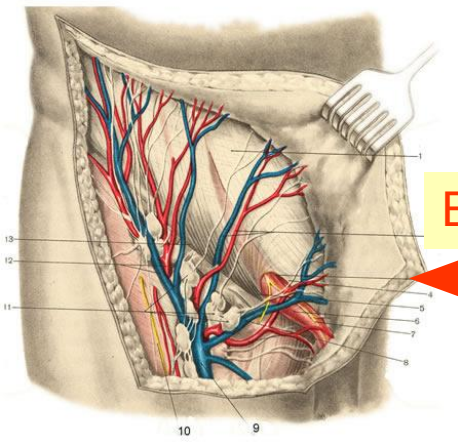
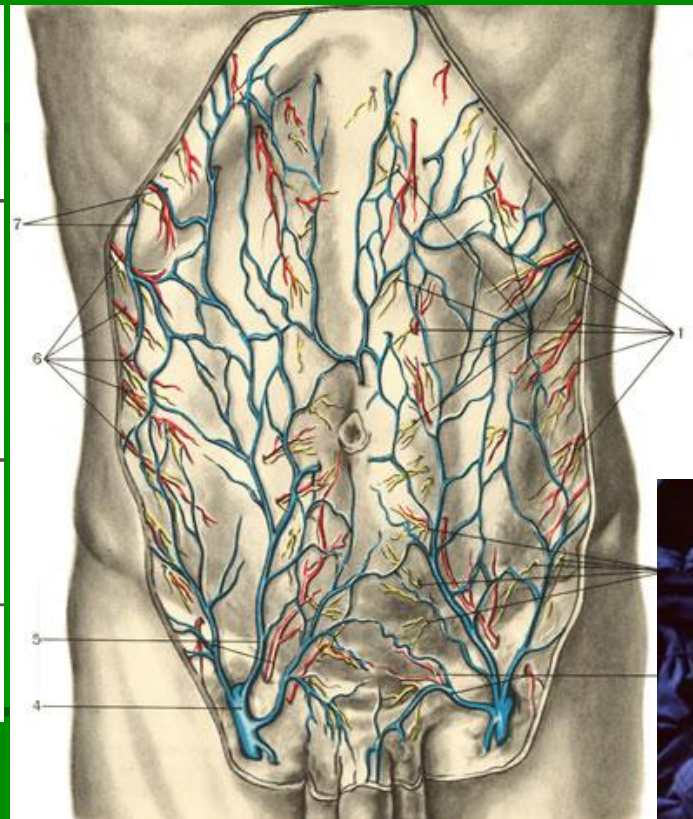
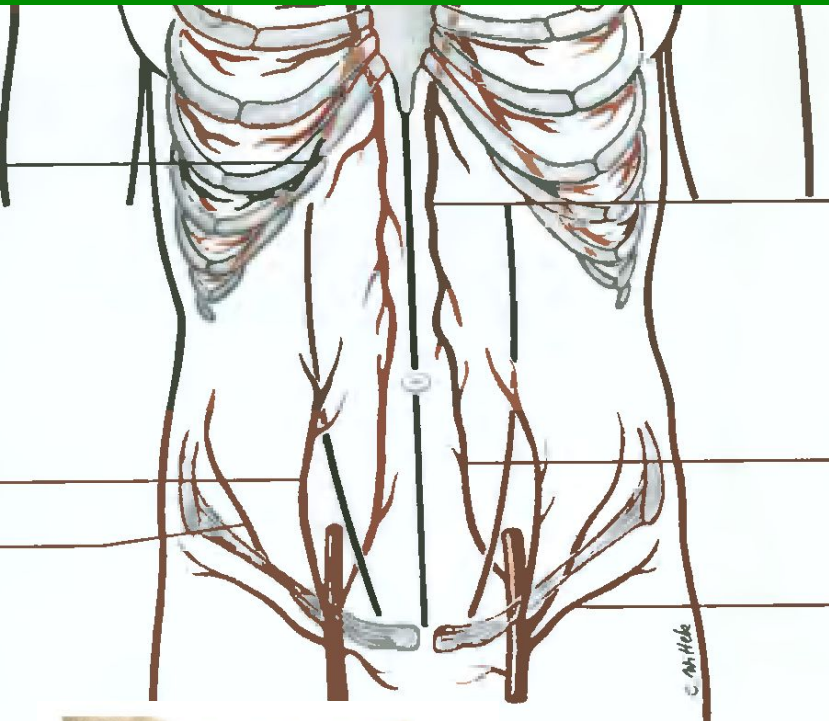
# Слои передней стенки живота



# Слои передней стенки живота на срезах, структура влагалища прямой мышцы



# Кровоснабжение передней стенки живота: артерии и вены



Ветви бедренной артерии

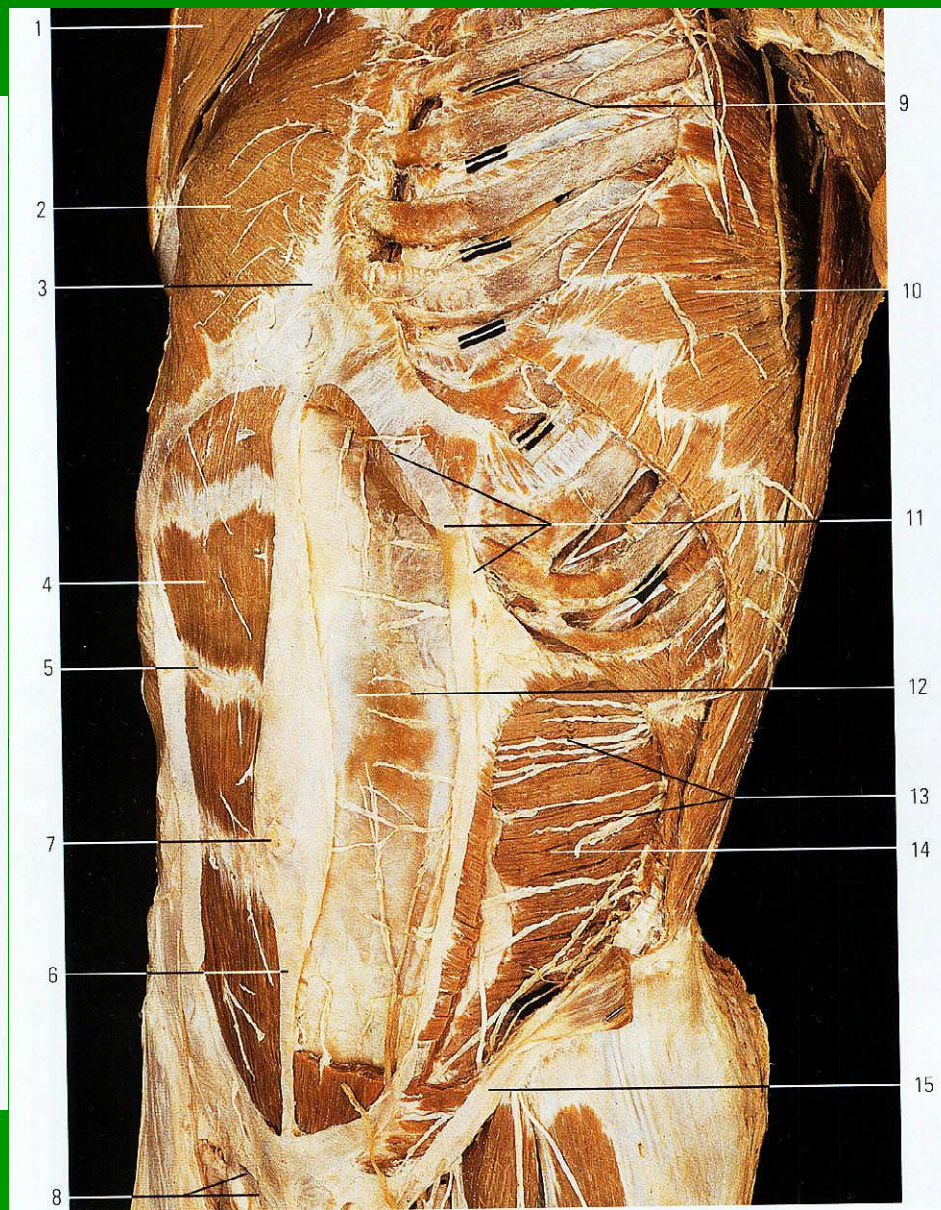
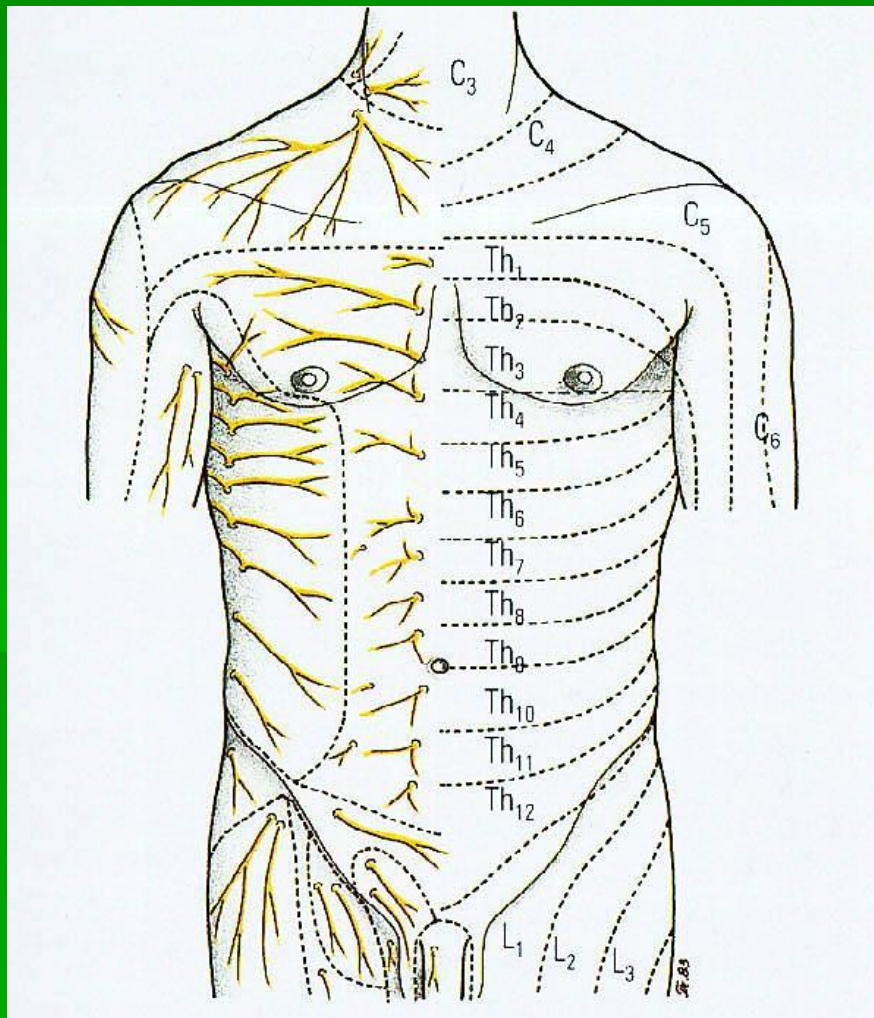


Голова медузы

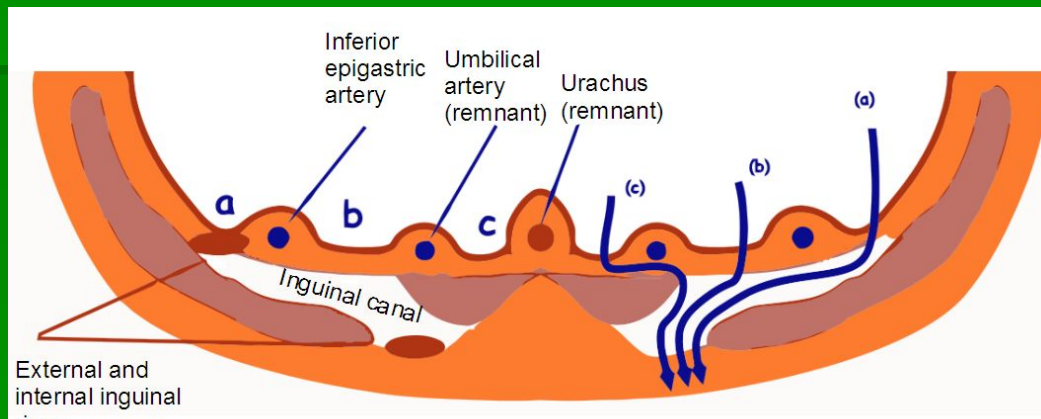
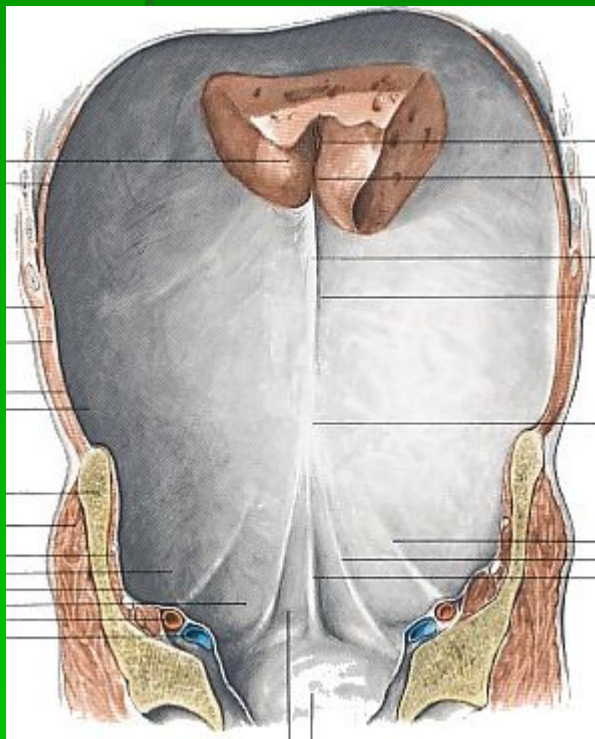




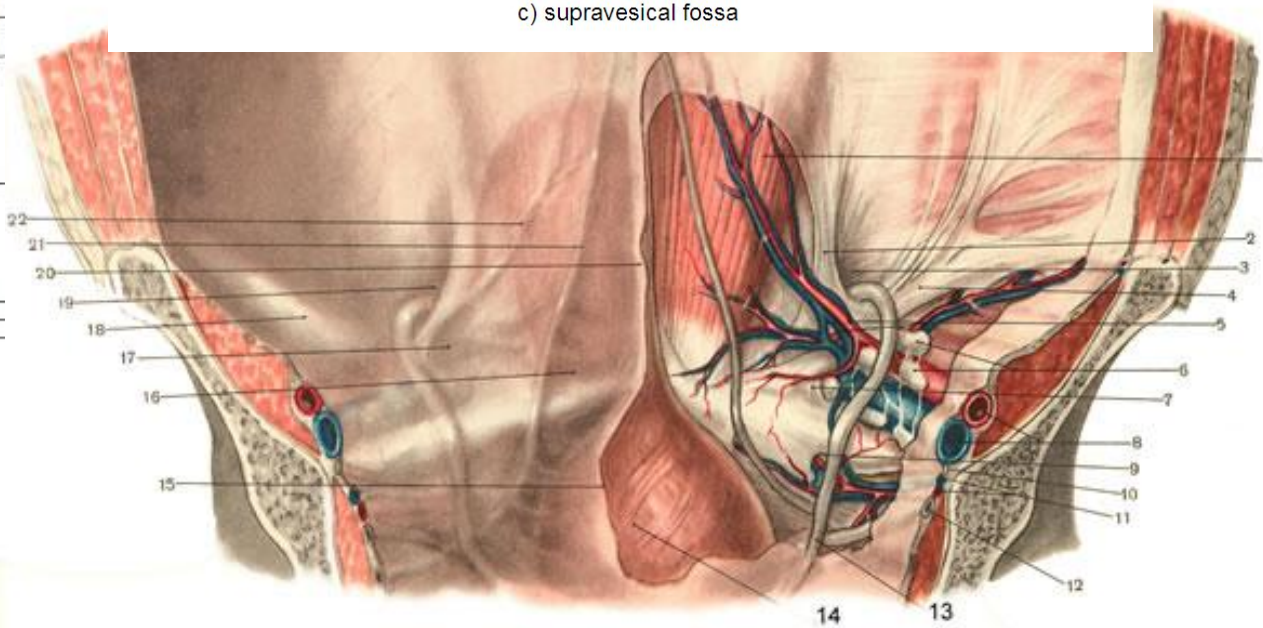
# Нервы передней стенки живота



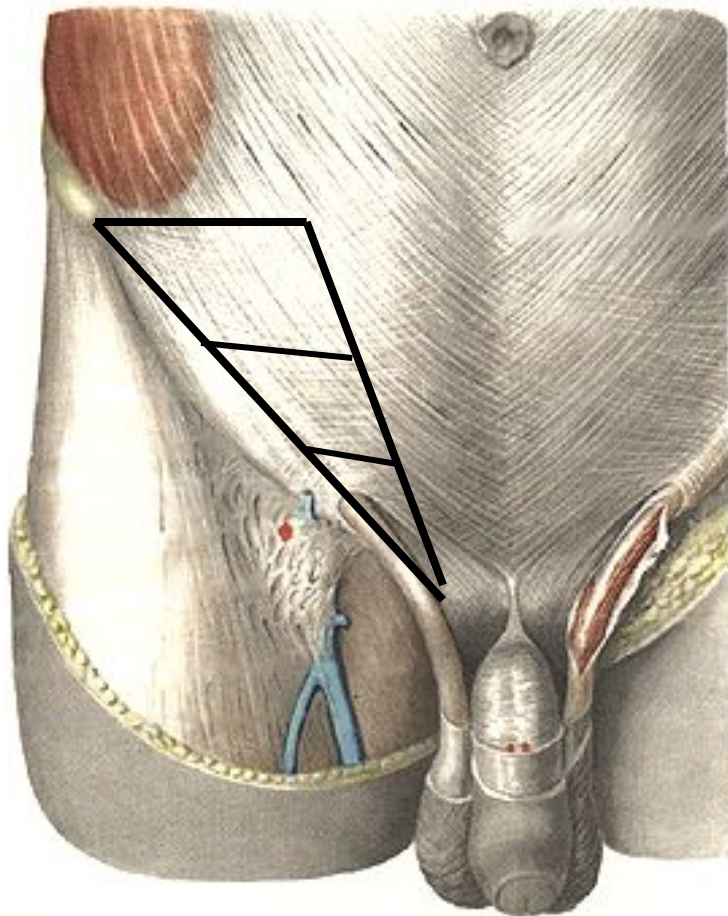
# Складки и ямки на задней поверхности передней стенки живота



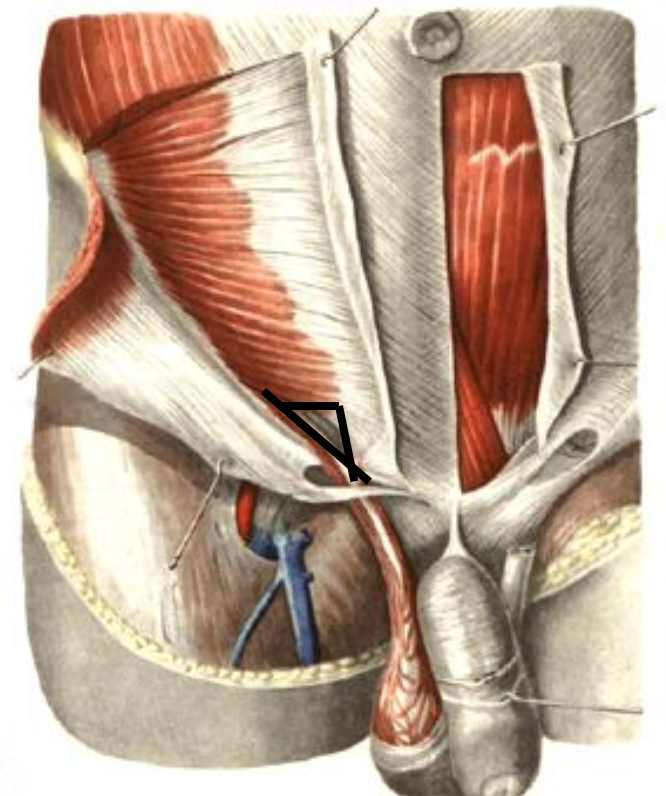
- a) lateral fossa
- b) medial fossa
- c) supravesical fossa



# Подвздошно- паховая область



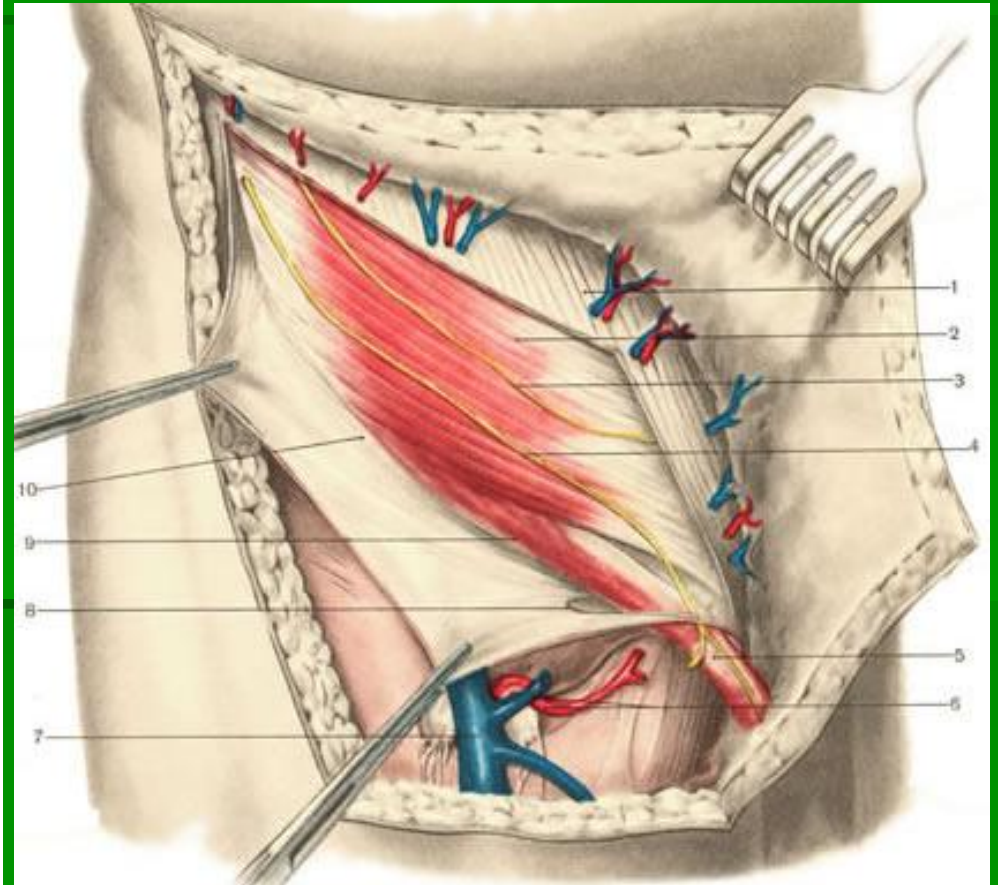
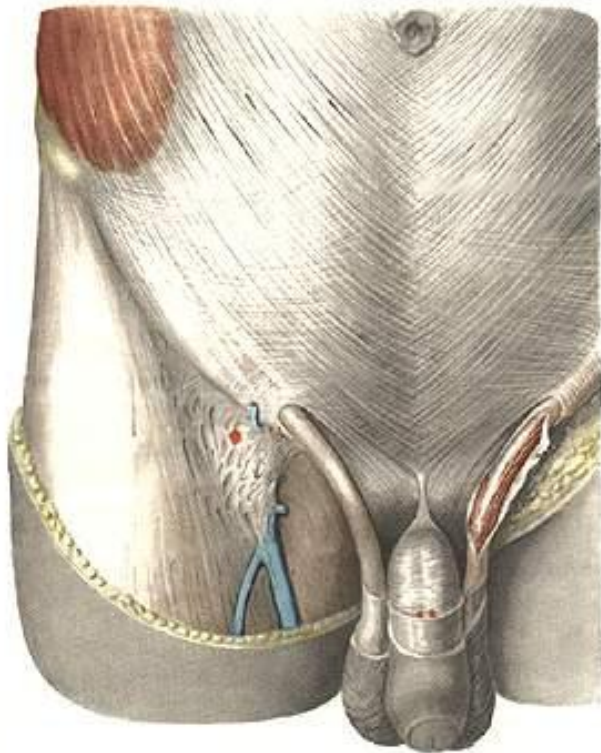
Паховый треугольник



Паховый промежуток:

- Овально-щелевидный
- Треугольный

# Паховый канал: стенки



Наружное паховое кольцо

# Паховый канал: стенки

Глубокое паховое кольцо



Паховый промежуток

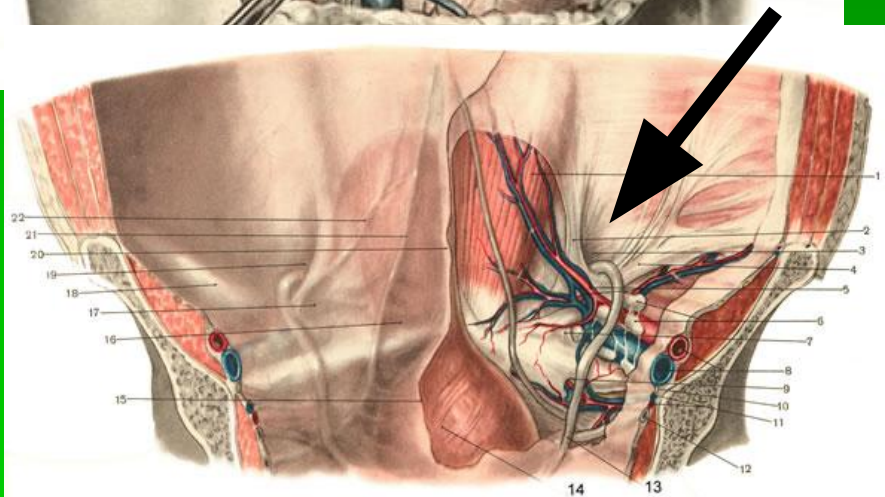


Треугольная форма

A



Овально-щелевидная форма



# Семенной канатик: элементы

## VIA THE DEEP INGUINAL RING

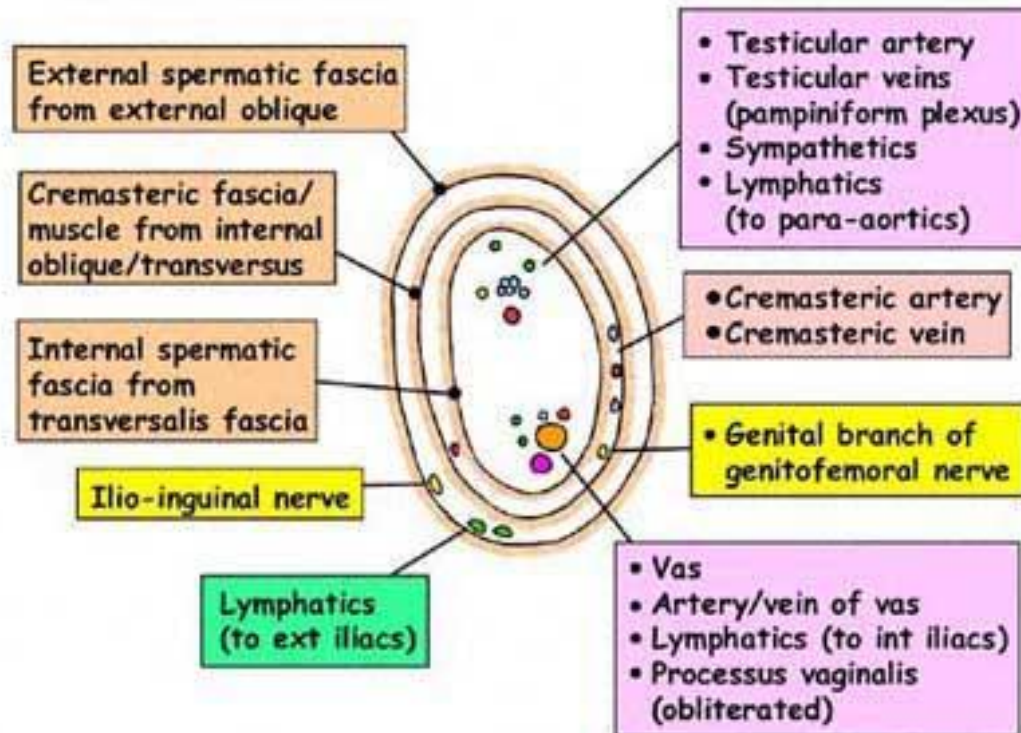
- Vas
- Artery to vas (inferior vesical)
- Testicular artery (aorta)
- Cremasteric artery (inferior epigastric)
- Cremasteric vein (inferior epigastric)
- Testicular vein (IVC/left renal)
- Obliterated processus vaginalis
- Lymphatics
- Sympathetics
- Genital branch of genitofemoral nerve (L2) Supplies motor to cremaster, sensory to fascia, tunica, scrotal skin, round ligament & labia majus

## IN CANAL

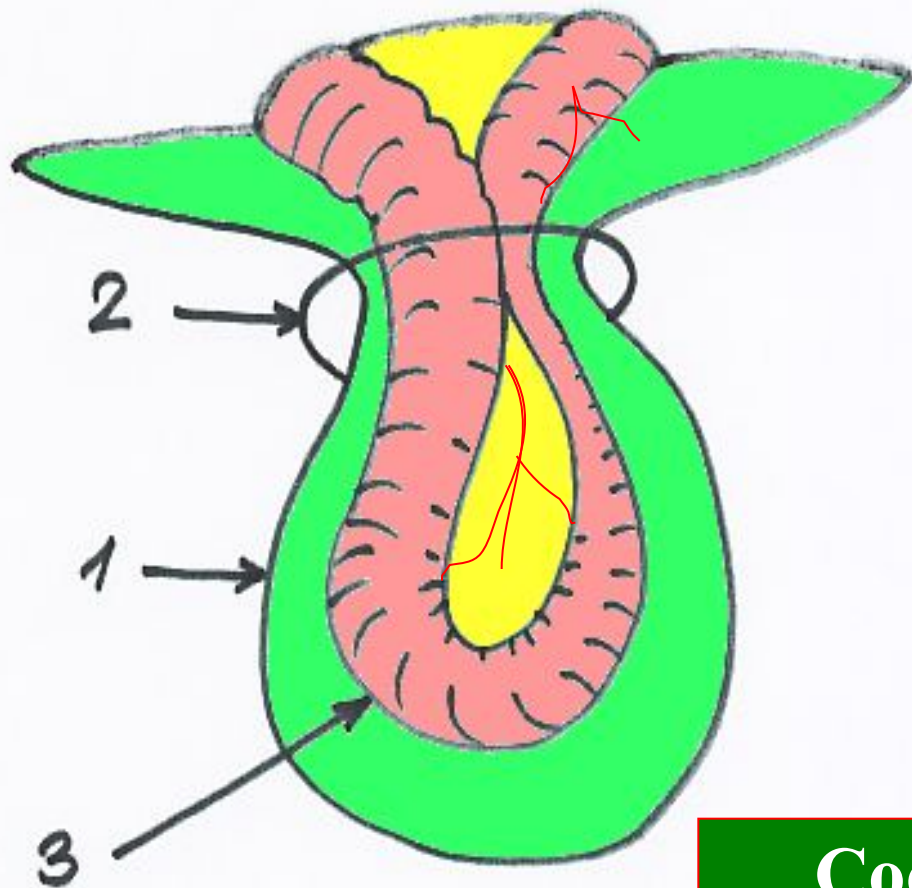
- All these
- Internal spermatic fascia
- Cremasteric fascia
- Cremaster muscle
- Ilio-inguinal nerve

## OUTSIDE SUPERFICIAL RING

- All these
- External spermatic fascia



**Определение.** Наружной грыжей живота называется выпячивание париетальной брюшины в подкожную клетчатку через естественные щели, врожденные или приобретенные дефекты брюшной стенки с выходом внутренних органов в образующийся грыжевой мешок.



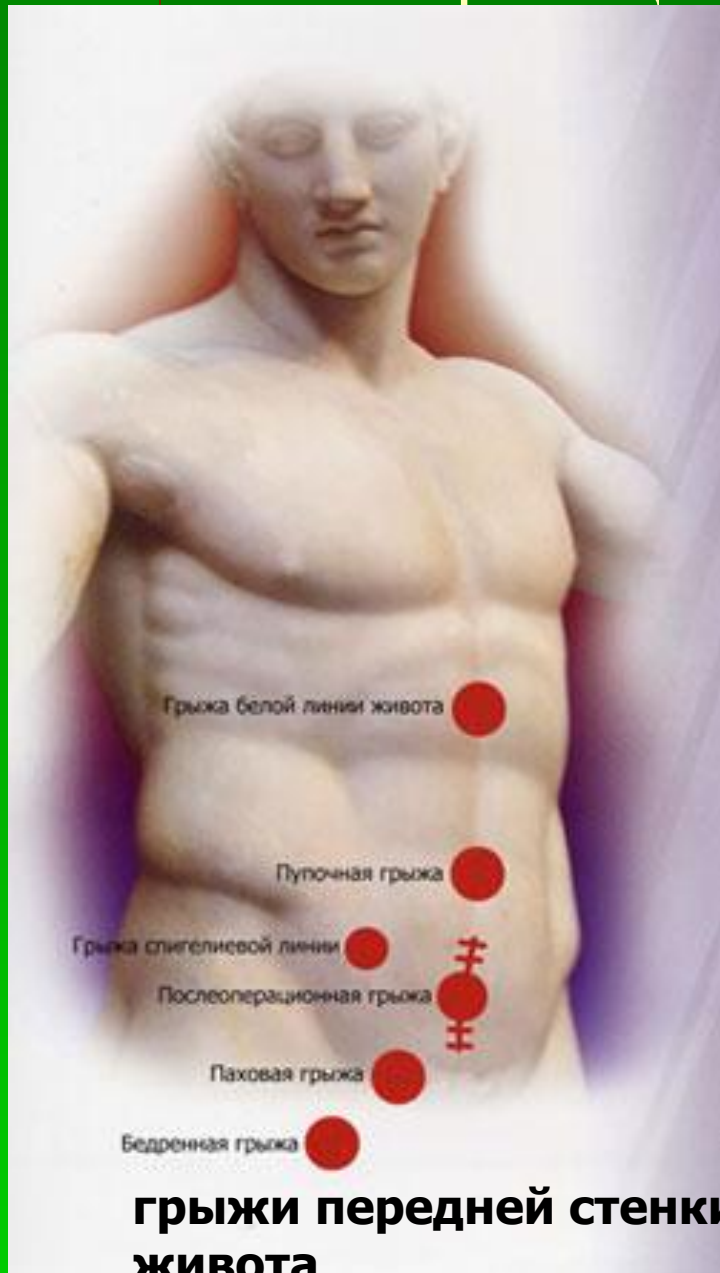
**1. Грыжевой мешок  
(брюшина).**

**2. Грыжевые ворота  
(отверстие в бр.  
стенке)**

**3. Грыжевое содержимое  
(кишка, сальник)**

**Составные элементы грыжи**

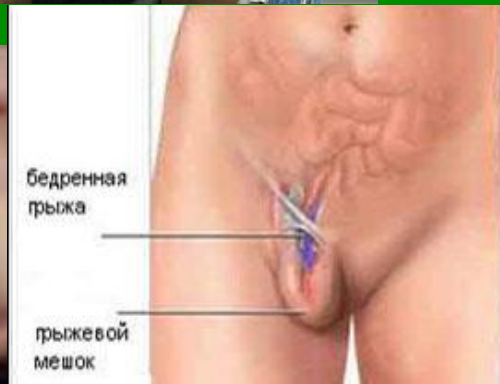
# Классификация наружных грыж живота



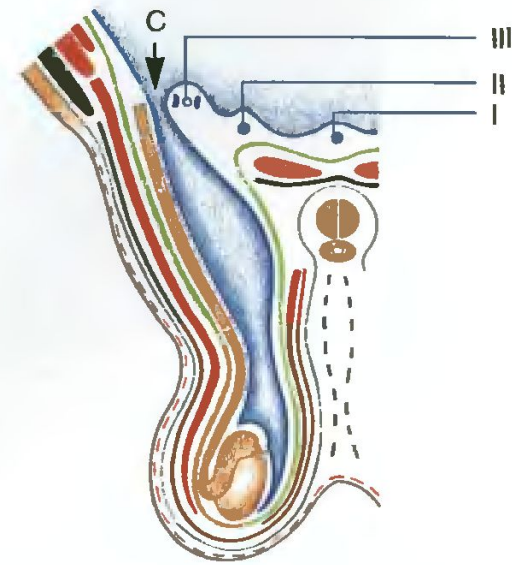
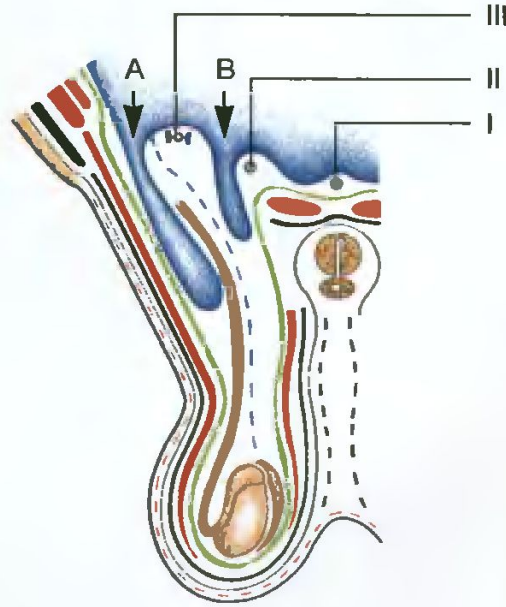
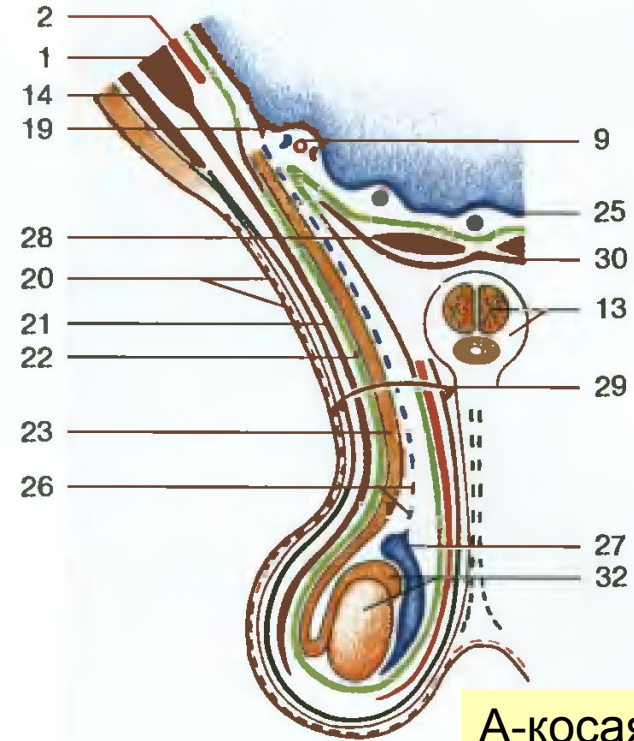
1. Грыжи передней стенки живота: пупочные (9%), эпигастральные (3%), паховые (75%) (косые - 60%, прямые - 15%), послеоперационные (9%), спигелиевы грыжи (0,1%)
2. Бедренные грыжи (3%)
3. Поясничные грыжи
4. Промежностные грыжи



# Различные виды грыж



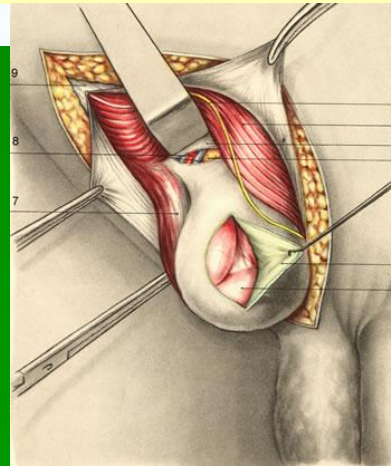
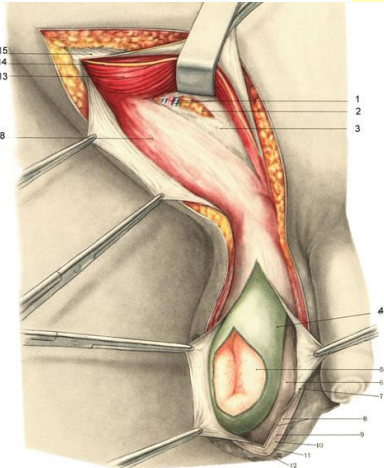
# Похорона грици



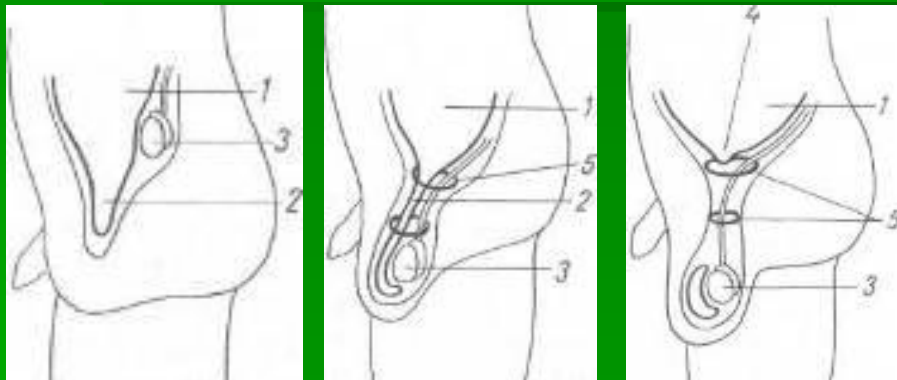
А-косая,

В-прямая,

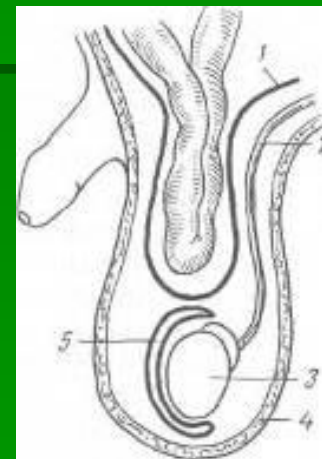
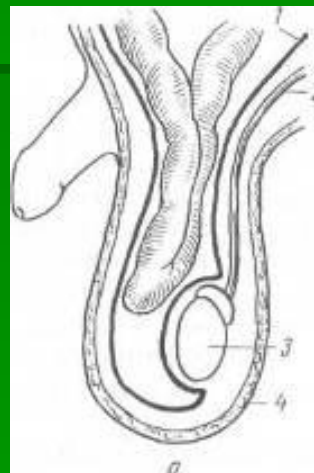
С-врожденная



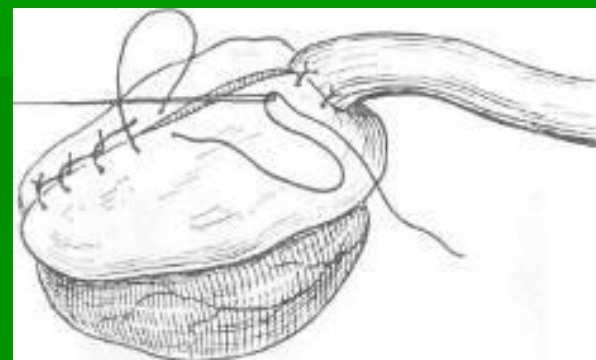
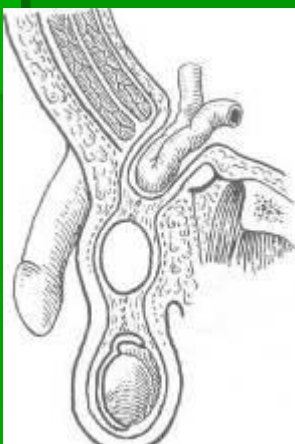
# Патология влагалищного отростка брюшины



Опускание яичка



Врожденная грыжа- Приобретенная



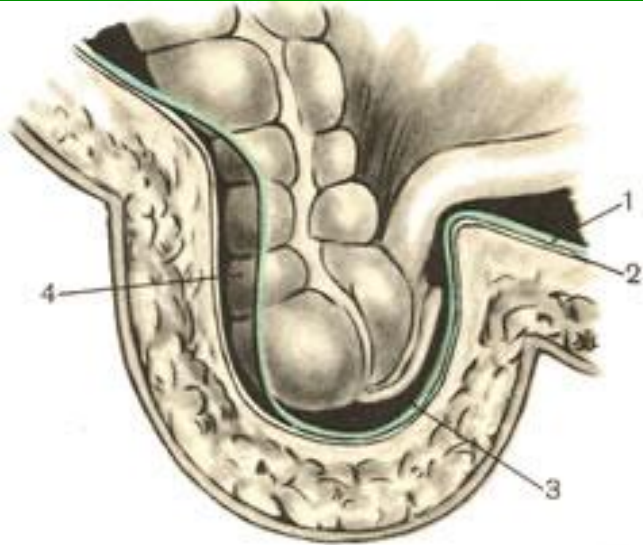
Операция  
Винкельмана

Киста семенного канатика

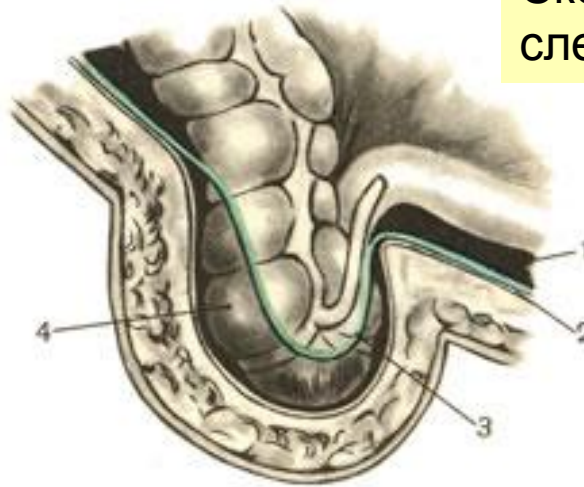
Водянка оболочек яичка

# Скольльзящая грыжа

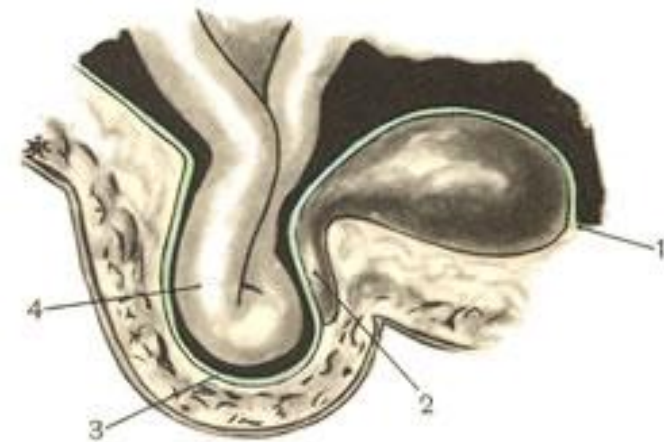
Скольльзящая грыжа  
слепой кишки



А



Б

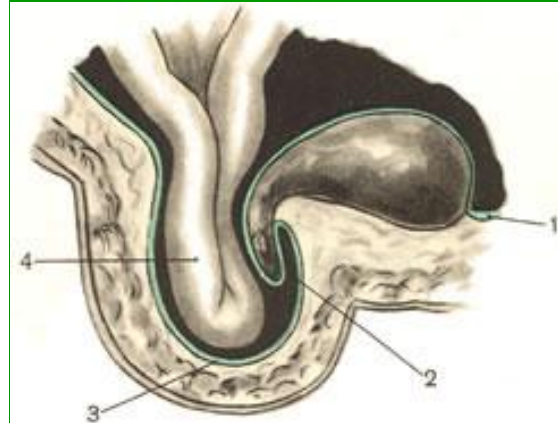


А



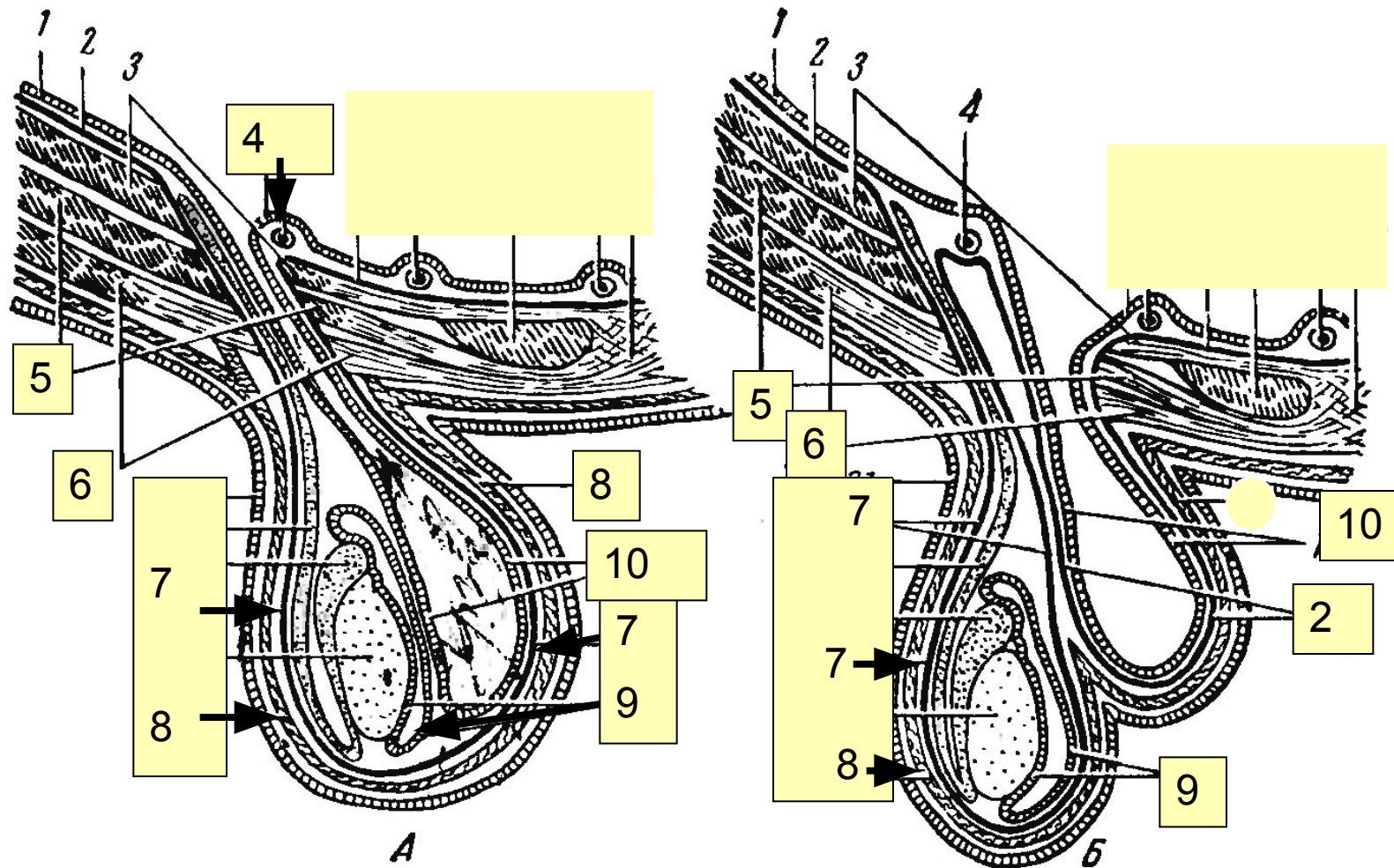
Скольльзящая грыжа мочевого пузыря

Б



# Итоговый тест-контроль по теме “Брюшная стенка, наружные грыжи живота”.

УКАЗАТЬ ВИД ГРЫЖИ: А-?, Б-?, и подписать выноски (1-10)



Вариант 1.

Вариант 2

# Ключ теста

Вариант 1.

А- косая паховая грыжа

1. брюшина
2. Поперечная фасция
3. Поперечная мышца
4. Нижняя надчревная артерия
5. Внутренняя косая мышца
6. наружная косая мышца
7. Внутренняя семенная фасция
8. Наружная семенная фасция
9. Влагищная оболочка яичка
10. Грыжевой мешок

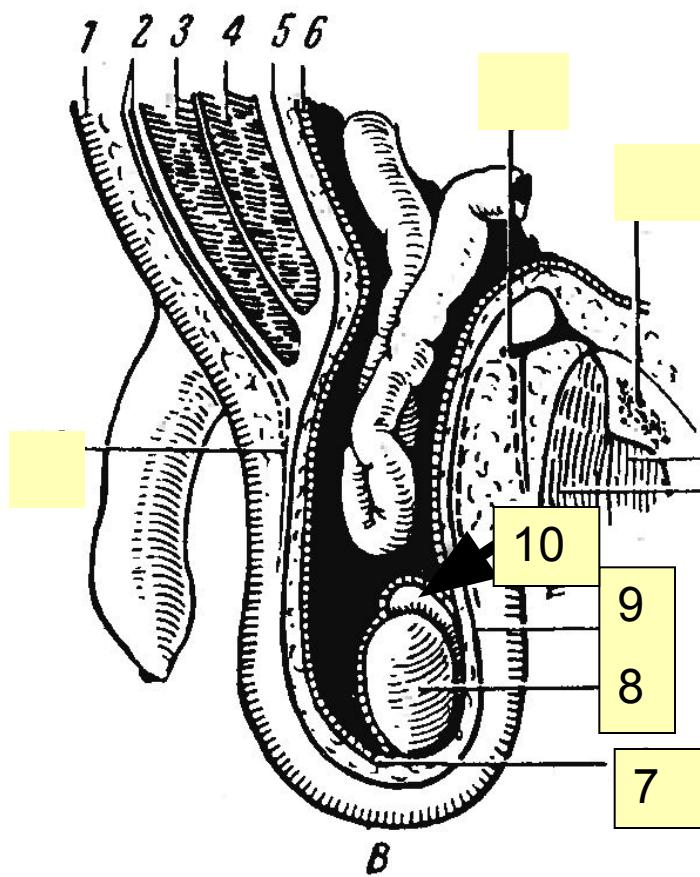
Вариант 1.

Б- прямая паховая грыжа

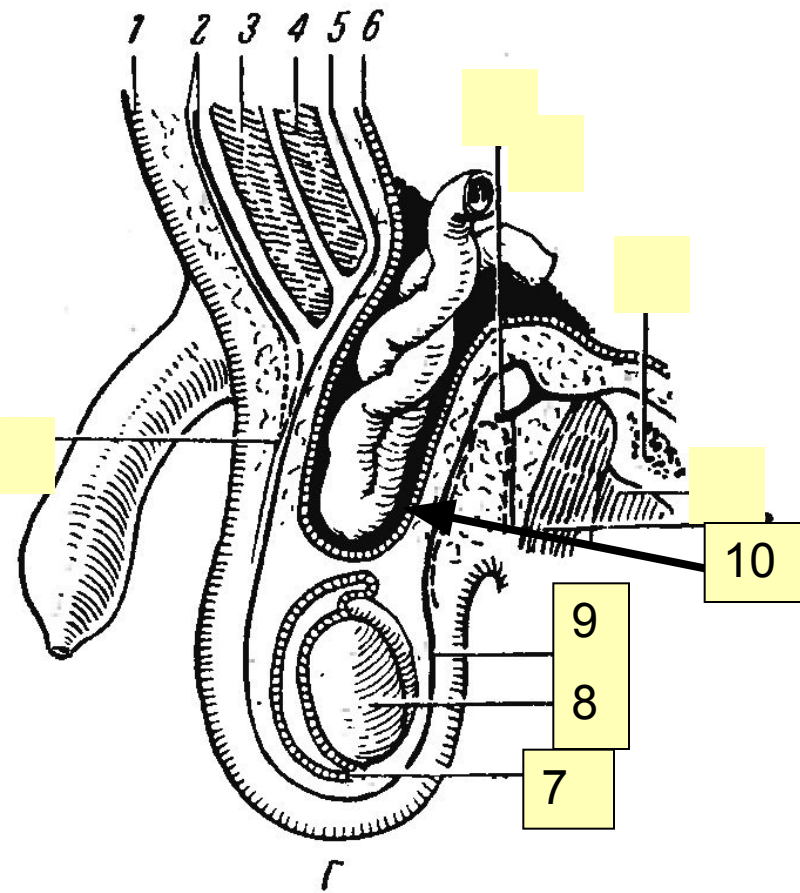
1. брюшина
2. Поперечная фасция
3. Поперечная мышца
4. Нижняя надчревная артерия
5. Внутренняя косая мышца
6. наружная косая мышца
7. Внутренняя семенная фасция
8. Наружная семенная фасция
9. Влагищная оболочка яичка
10. Грыжевой мешок

# Итоговый тест-контроль по теме “Брюшная стенка, наружные грыжи живота”.

УКАЗАТЬ ВИД ГРЫЖИ: А-?, Б-?, и подписать выноски (1-10)



Вариант 3



Вариант 4

# Ключ теста

## ■ Вариант 3.

- В- врожденная паховая грыжа
- 1. кожа с п/к клетчаткой
- 2. апоневроз наружной косой мышцы
- 3. Внутренняя косая мышца
- 4. Поперечная мышца
- 5. поперечная фасция
- 6. брюшина
- 7. влагалищный отросток брюшины
- 8. яичко
- 9. внутренняя семенная фасция
- 10. придаток яичка

## ■ Вариант 4.

- Г- приобретенная косая паховая грыжа
- 1. кожа с п/к клетчаткой
- 2. апоневроз наружной косой мышцы
- 3. Внутренняя косая мышца
- 4. Поперечная мышца
- 5. поперечная фасция
- 6. брюшина
- 7. влагалищная оболочка яичка
- 8. яичко
- 9. внутренняя семенная фасция
- 10. грыжевой мешок