



***Топографическая  
анатомия ягодичной  
области.***

# Границы области

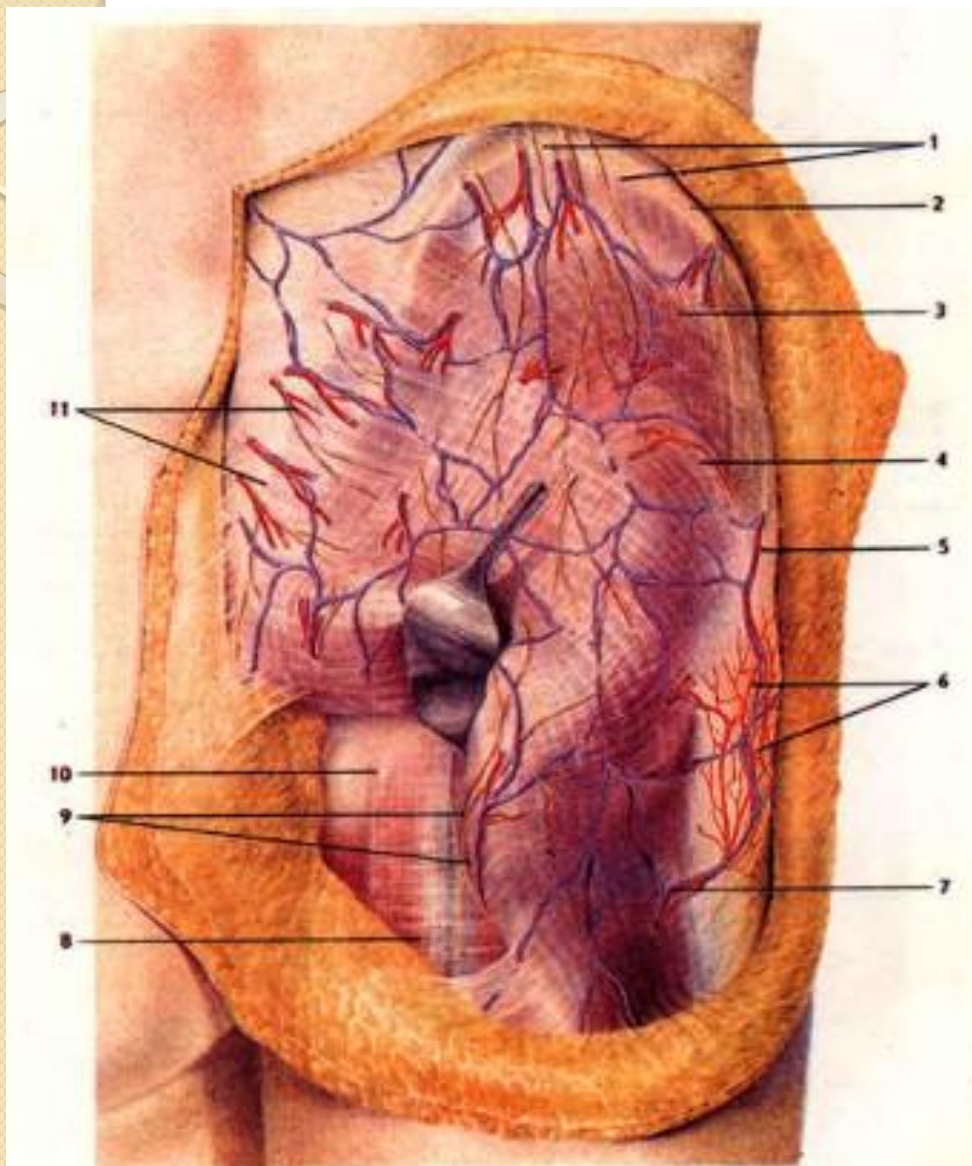
- **сверху** — гребень подвздошной кости.
- **снизу** — ягодичная складка.
- **латерально** — вертикальная линия, соединяющая верхнюю переднюю подвздошную ось подвздошной кости с большим вертелом.
- **медиально** — крестец и копчик.

# Regio glutea СЛОИ

- **Кожа** толстая, плотная, имеет большое количество потовых и сальных желез.
- **ПЖК** хорошо выражены, пронизаны фиброзными волокнами, идущими от кожи к ягодичной фасции.
- **Поверхностная фасция** под ней в вернелатеральной части расположена пояснично-ягодичная жировая масса.
- **Собственная ягодичная фасция, (fascia glutea).** Разделяется на две пластинки, охватывает большую ягодичную мышцу. Вверху и медиально прикрепляется к гребню подвздошной кости и крестцу, а книзу и кпереди переходит в широкую фасцию бедра, fascia lata.
- **Первый слой мышц ягодичной области.**
- **Подъягодичное клетчаточное пространство.**
- **Второй слой мышц ягодичной области.**
- **Третий слой мышц ягодичной области.**
- **Подвздошная и седалищные кости.**

# В толще ПЖК расположены

- **Bursa subcutanea trochanterica** (над большим вертелом бедренной кости)
- **Верхние нервы седалища** (nn. clunium superiores) – rami dorsalis nervi lumbalis
- **Нижние нервы седалища** (nn. clunium inferiores) – n.cutaneus femoris posterior
- **Средние нервы седалища** (nn. clunium medii) – rami dorsales nervi sacralis
- Ветви верхней и нижней ягодичных артерий и вен.



## ПОВЕРХНОСТНЫЕ СОСУДЫ И НЕРВЫ ЯГОДИЧНОЙ ОБЛАСТИ.

- 1 nn. clunium superiores;
- 2 crista iliaca;
- 3 fascia m. glutei medii;
- 4 fascia m. glutei maximi;
- 5 a. glutea superior (r. cutaneus);
- 6 rete trochantericum superficiale;
- 7 a. glutea inferior (r. cutaneus);
- 8 fascia lata;
- 9 nn. clunium inferiores;
- 10 tuber ischiadicum;
- 11 nn. clunium medii.

# Подъягодичное клетчаточное пространство

Между большой ягодичной мышцей и мышцами среднего слоя располагается обширное.

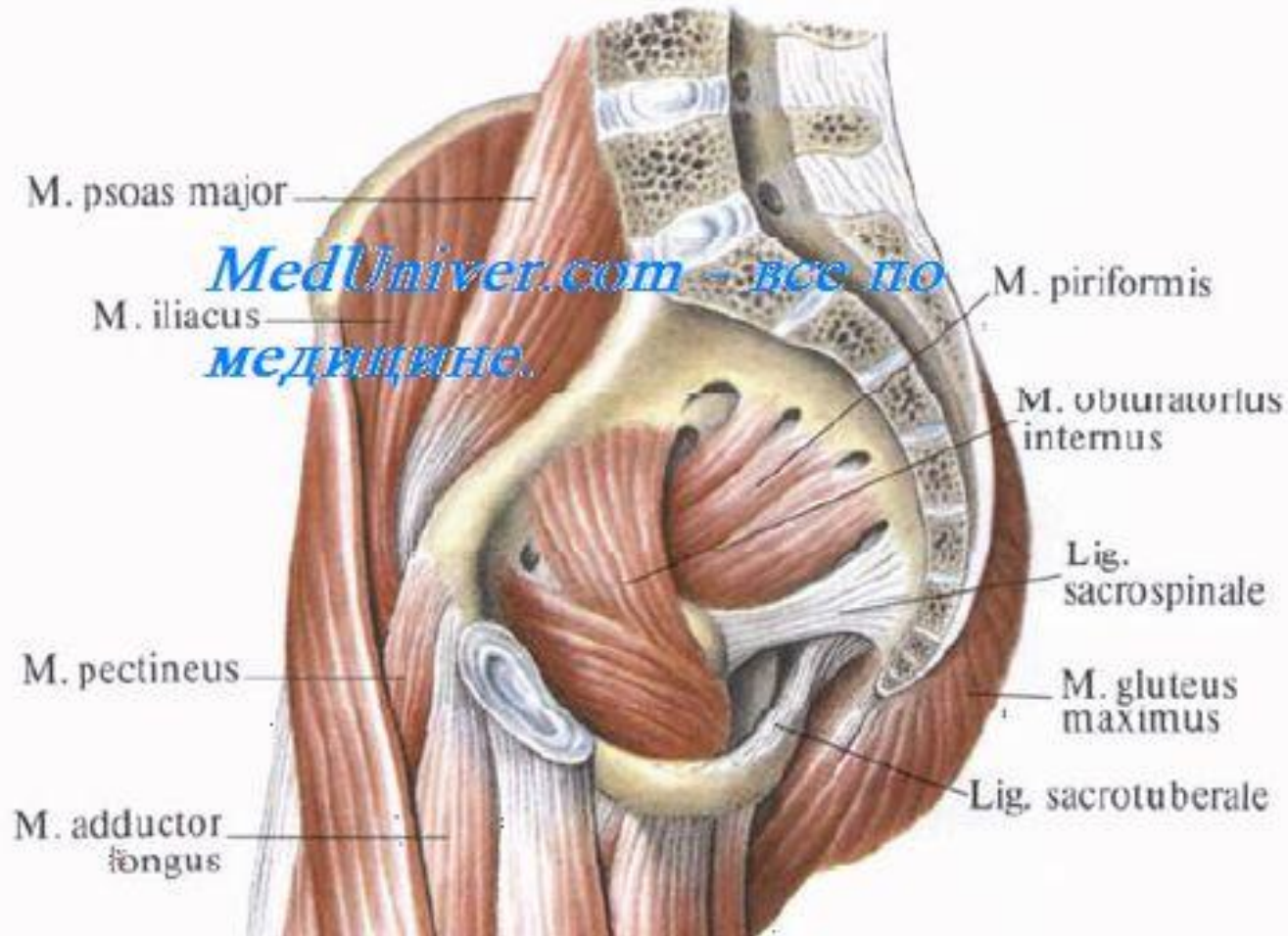
**Передней стенка** - фасция, покрывающая мышцы среднего слоя;

**Задняя стенка** - глубокий листок собственной фасции большой ягодичной мышцы;

**Сверху** -пространство замкнуто вследствие прикрепления собственной фасции области к гребню подвздошной кости,

**Медиально** - прикреплением той же фасции к крестцу и копчику.

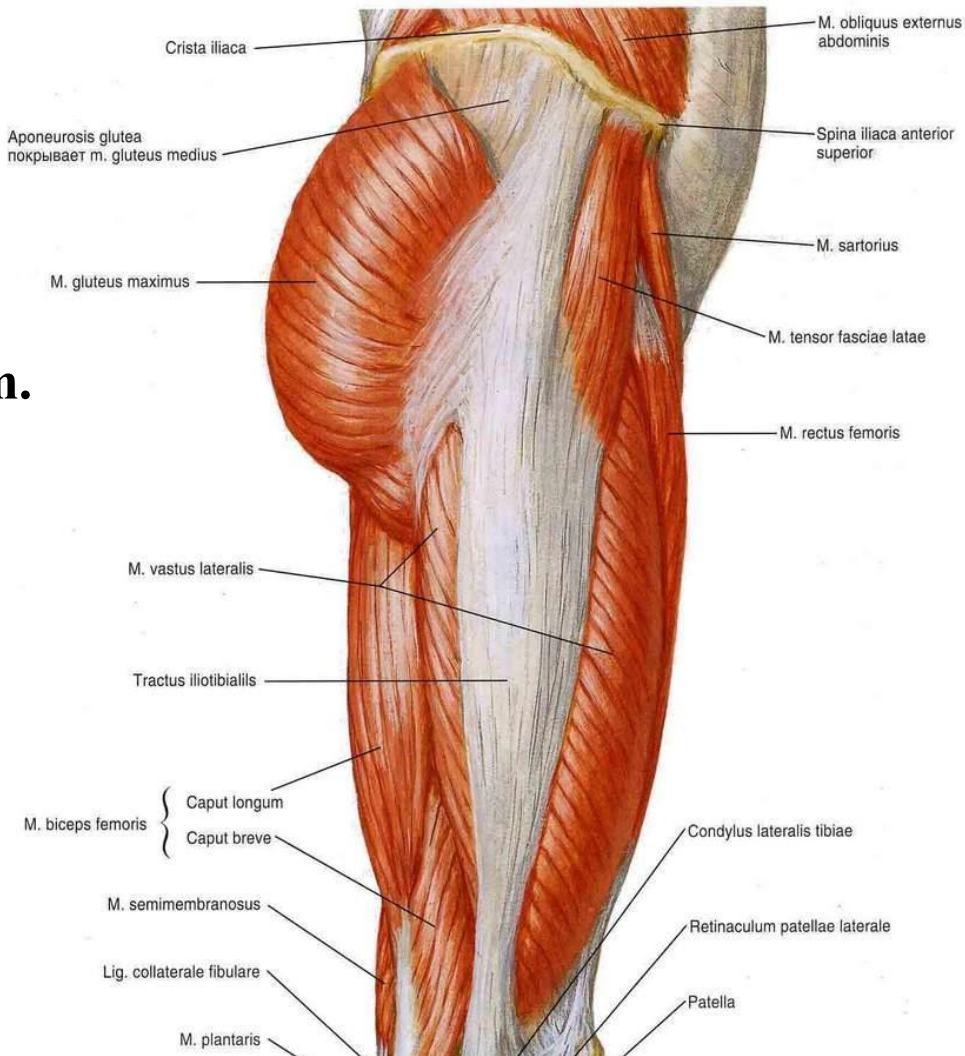
# Подъягодичное клетчаточное пространство сообщается



- 1) **через над- и подгрушевидные отверстия** — с полостью малого таза;
- 2) **через малое седалищное отверстие** — с седалищно-анальной ямкой;
- 3) **по ходу седалищного нерва** — в клетчатку, окружающую седалищный нерв;
- 4) **через щель под проксимальной частью сухожилия большой ягодичной мышцы** — с латеральной и передней областями бедра.

# Первый слой мышц ягодичной области

- **Большая ягодичная мышца, m. gluteus maximus.** Участвует в образовании tractus iliotibialis (подвздошно-большеберцовый тракт)
- **Напрягатель широкой фасции m. tensor fasciae latae**

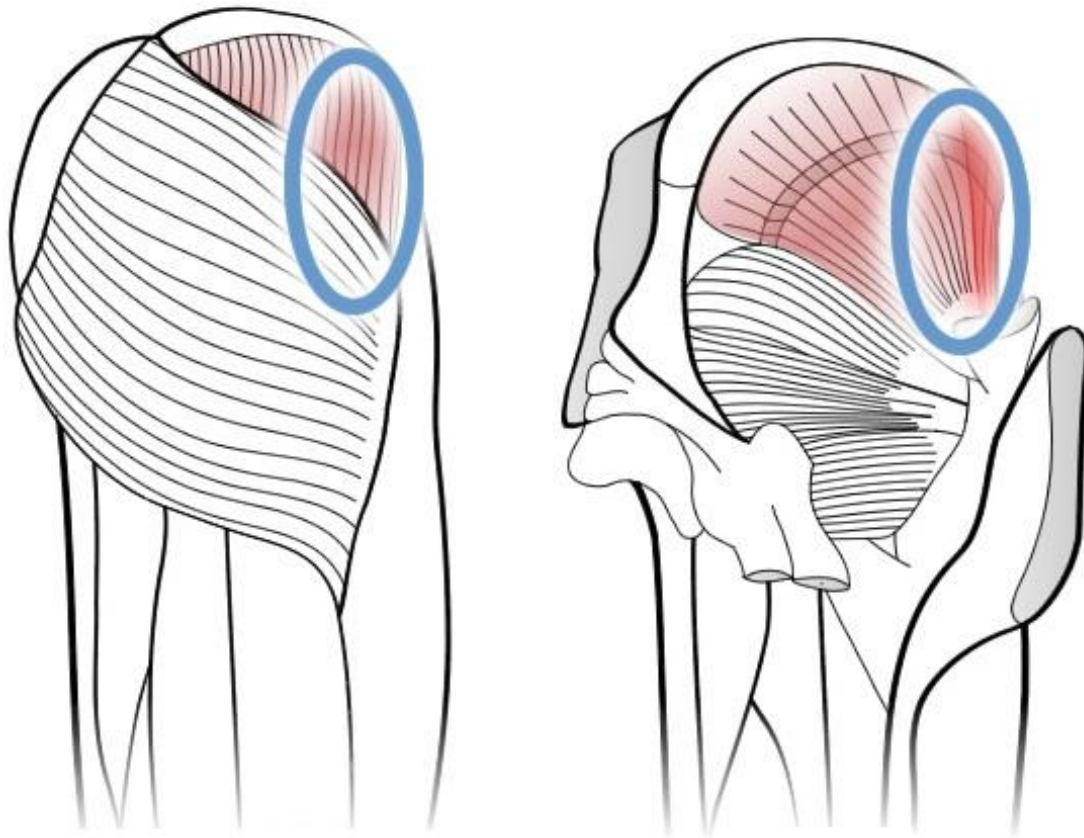




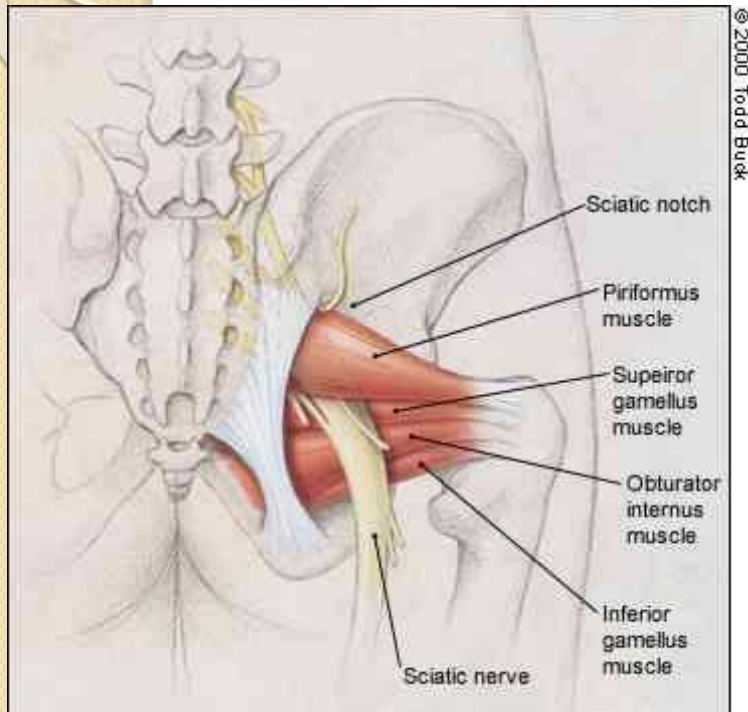
# Средний слой ягодичной области

- средняя ягодичная мышца, *m. gluteus medius*,
- грушевидная, *m. piriformis*,
- верхняя близнецовая, *m. gemellus superior*,
- внутренняя запирающая, *m. obturatorius internus*,
- нижняя близнецовая, *m. gemellus inferior*,
- квадратная мышца бедра, *m. quadratus femoris*.

средняя ягодичная мышца,  
*m. gluteus medius*

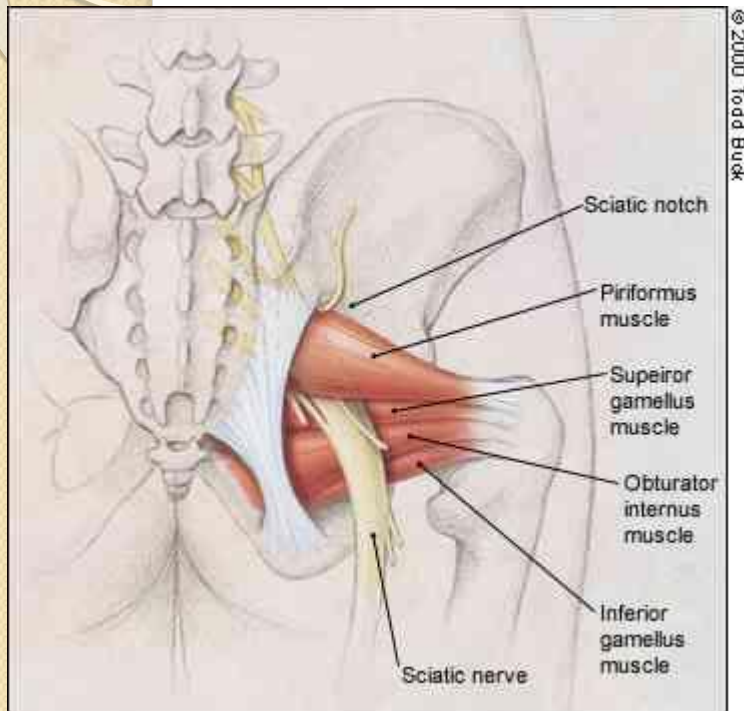


# Надгрушевидное отверстие, foramen suprapiriforme



часть большого ягодичного отверстия, расположенного над грушевидной мышцей. Через отверстия проходят верхние ягодичные сосуды и нерв. Он соединяет полость малого таза с фасциальноклеточными пространствами ягодичной области.

# Подгрушевидное отверстие, foramen infrapiriforme



ограничено нижним краем грушевидной мышцы, lig. sacrotuberale, и верхней близнецовых мышц. Через грушевидное отверстие с малого таза выходят: седалищный нерв, задний кожный нерв бедра, нижний ягодичный сосудисто-нервный пучок (a. glutea inferior, одноименные вены и нерв) и половой сосудисто-нервный пучок (a. pudenda interna, одноименные вены и n. pudendus).

# Третий слой

- Малая ягодичная мышца
- Наружная запирательная мышца