


МОСКОВСКИЙ ГОСУДАРСТВЕННЫЙ МЕДИКО-СТОМАТОЛОГИЧЕСКИЙ
УНИВЕРСИТЕТ ИМ. А. И. ЕВДОКИМОВА

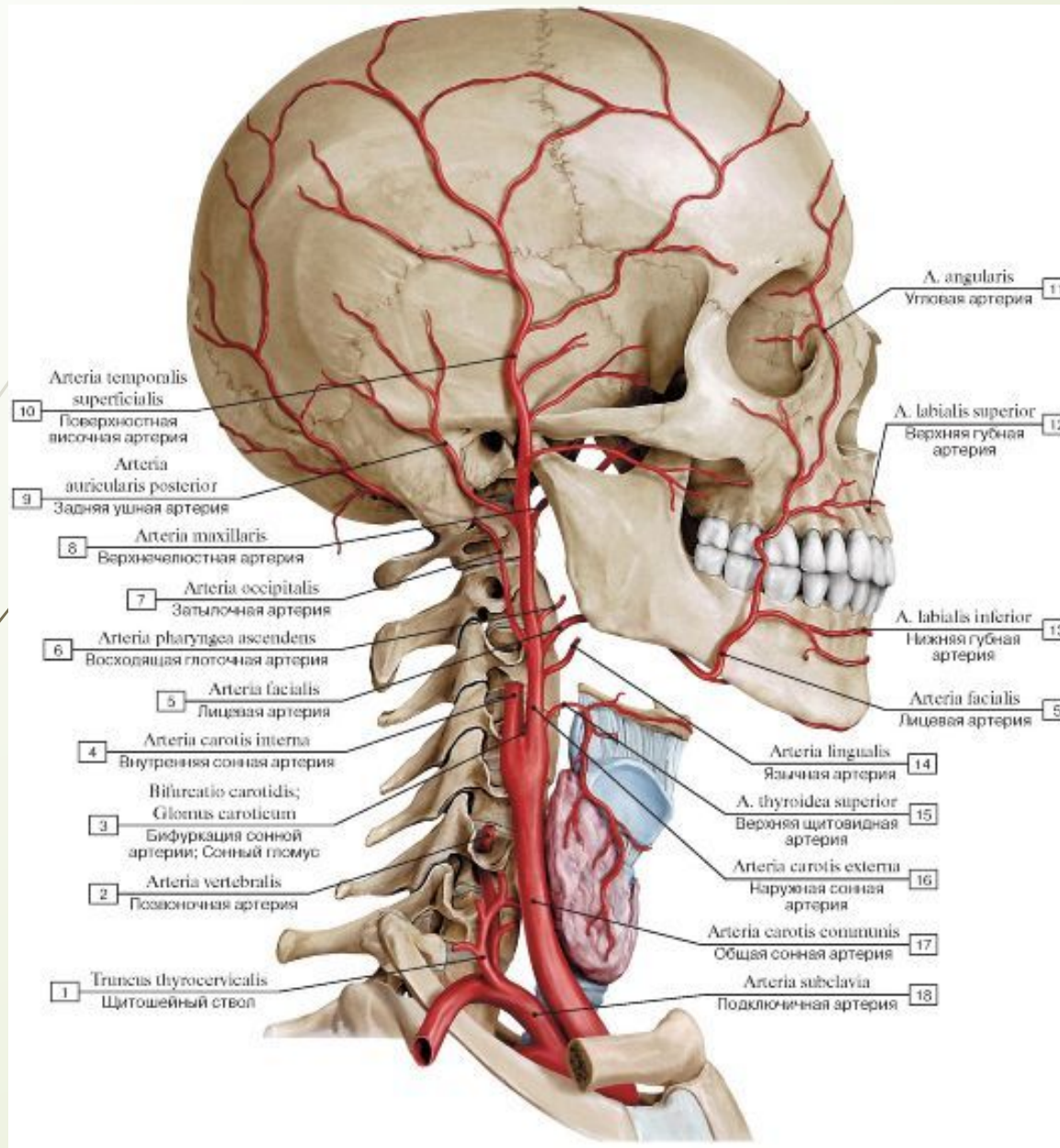
Кафедра оперативной хирургии и топографической анатомии



Топография общей сонной артерии, яремных вен, блуждающего, подъязычного нервов. Операции на сонной артерии.

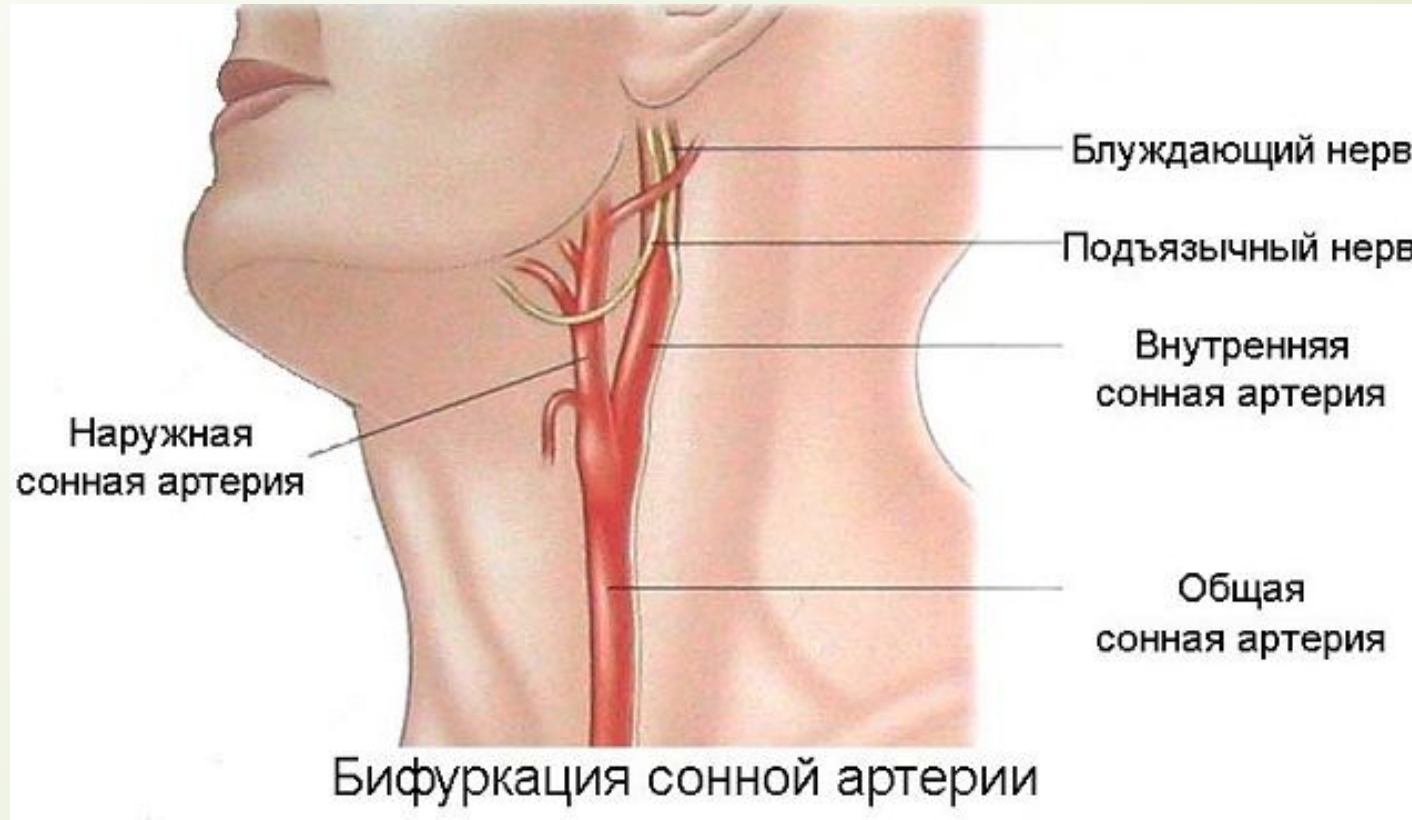
Выполнили студенты 15 группы
2 курса стоматологического
факультета Мамедова А.Э.,
Пашаева Э.Н., Цуров И.А.

Общая сонная артерия



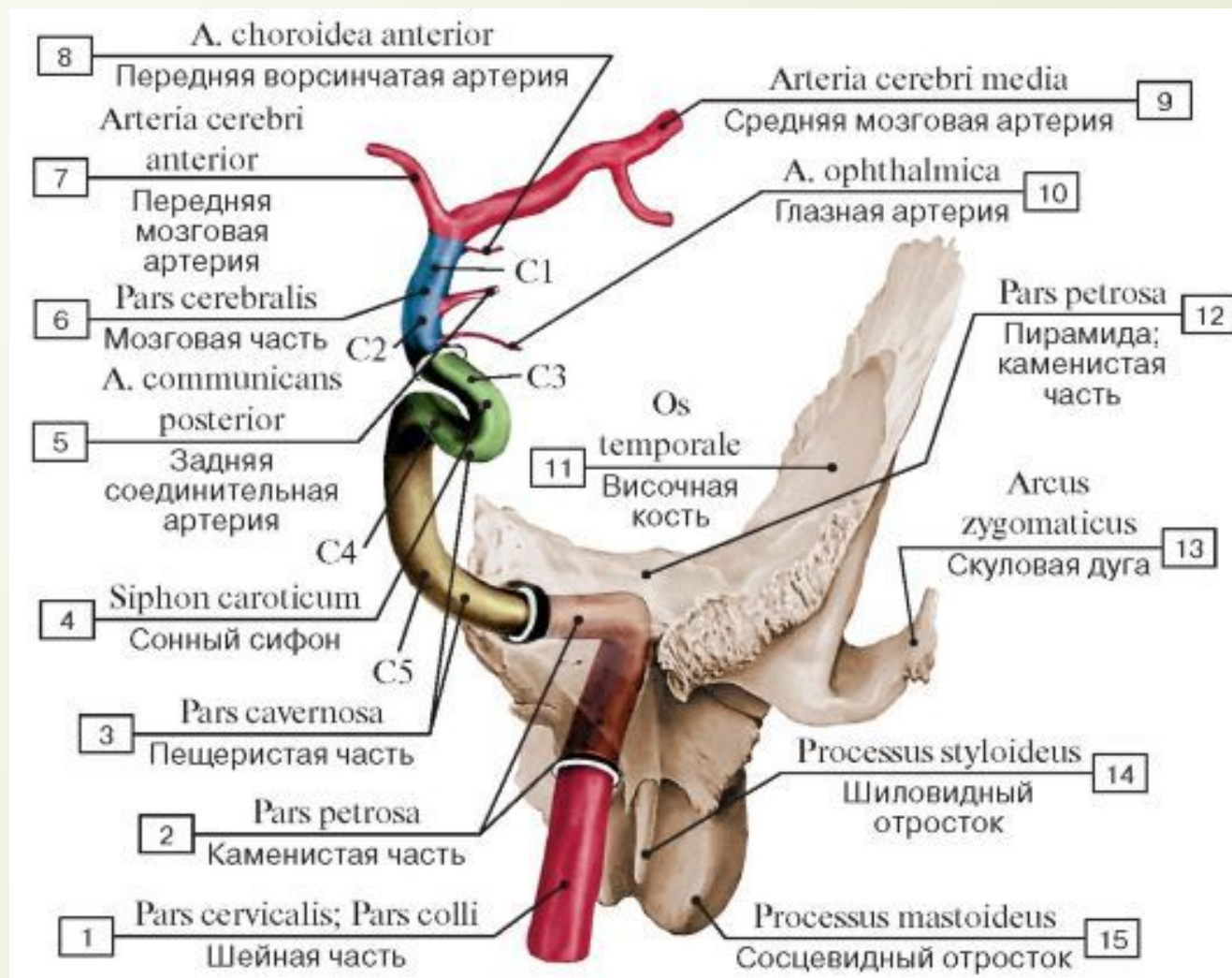
Правая общая сонная артерия (a. carotis communis dextra) отходит от брахиоцефального ствола (truncus brachiocephalicus), а **левая общая сонная артерия** (a. carotis communis sinistra) — от дуги аорты.

Бифуркация общей сонной артерии

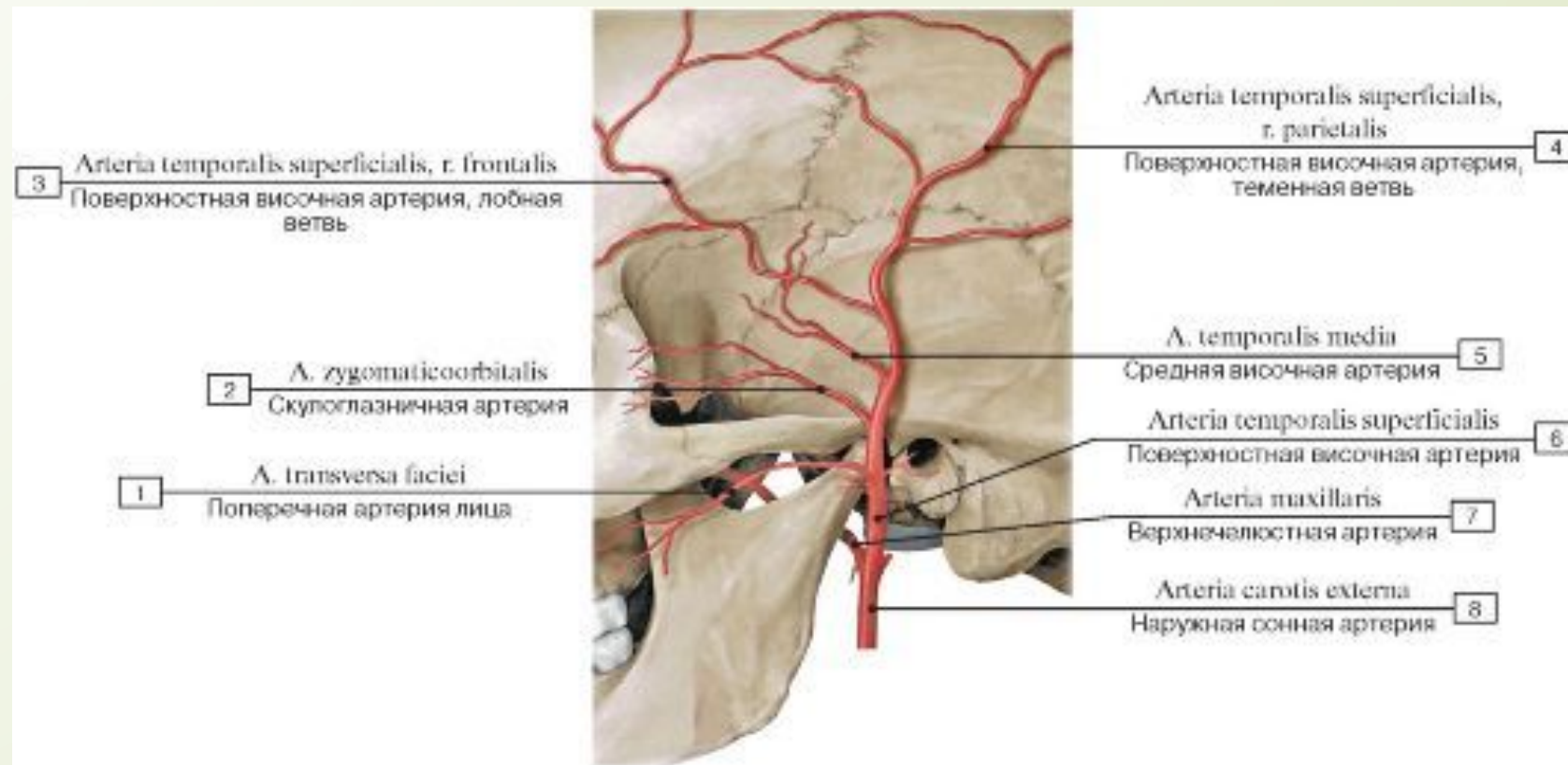


На уровне верхнего края щитовидного хряща общая сонная артерия делится на две ветви: внутреннюю и наружную сонные артерии

Внутренняя сонная артерия



Наружная сонная артерия



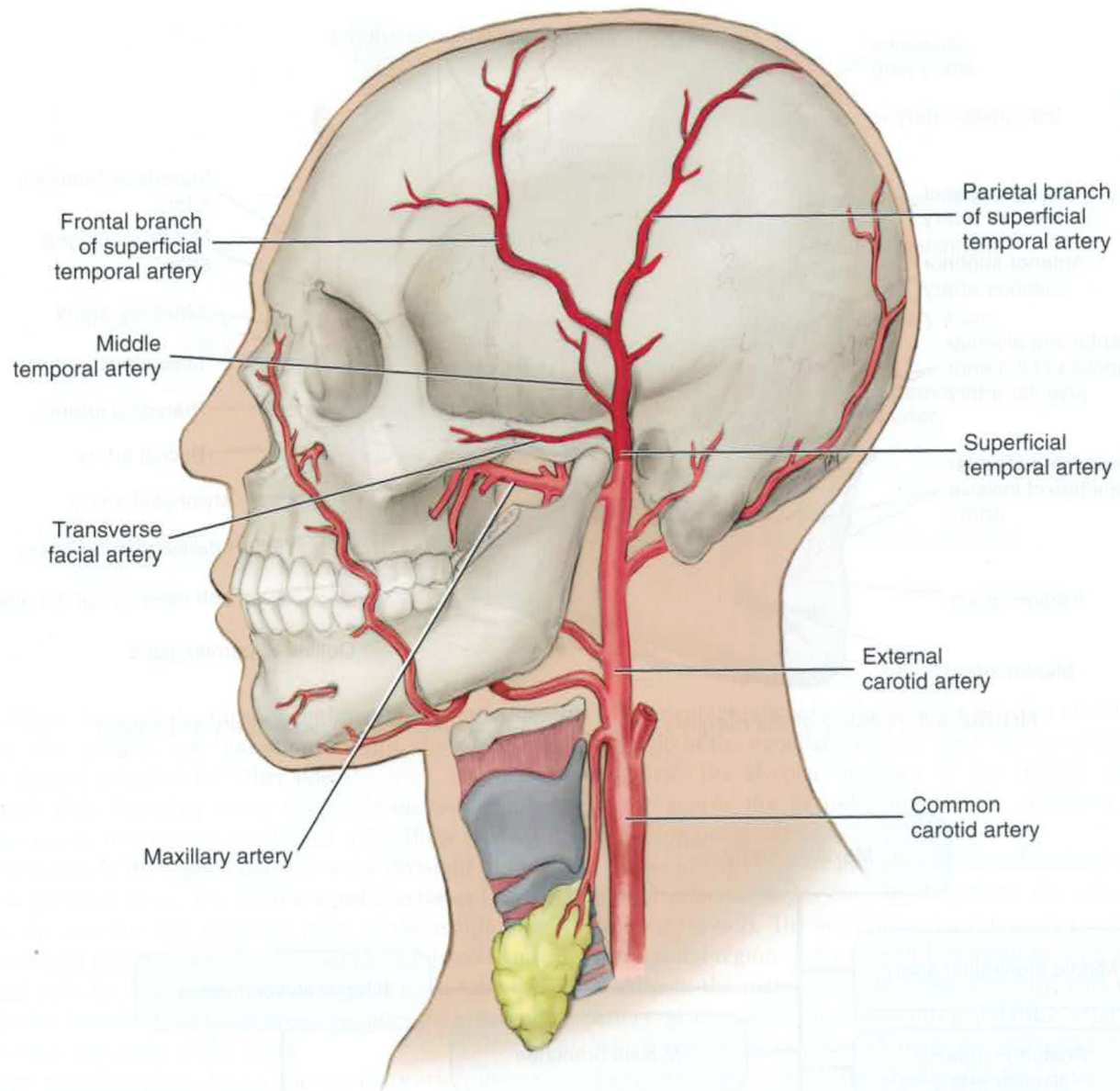
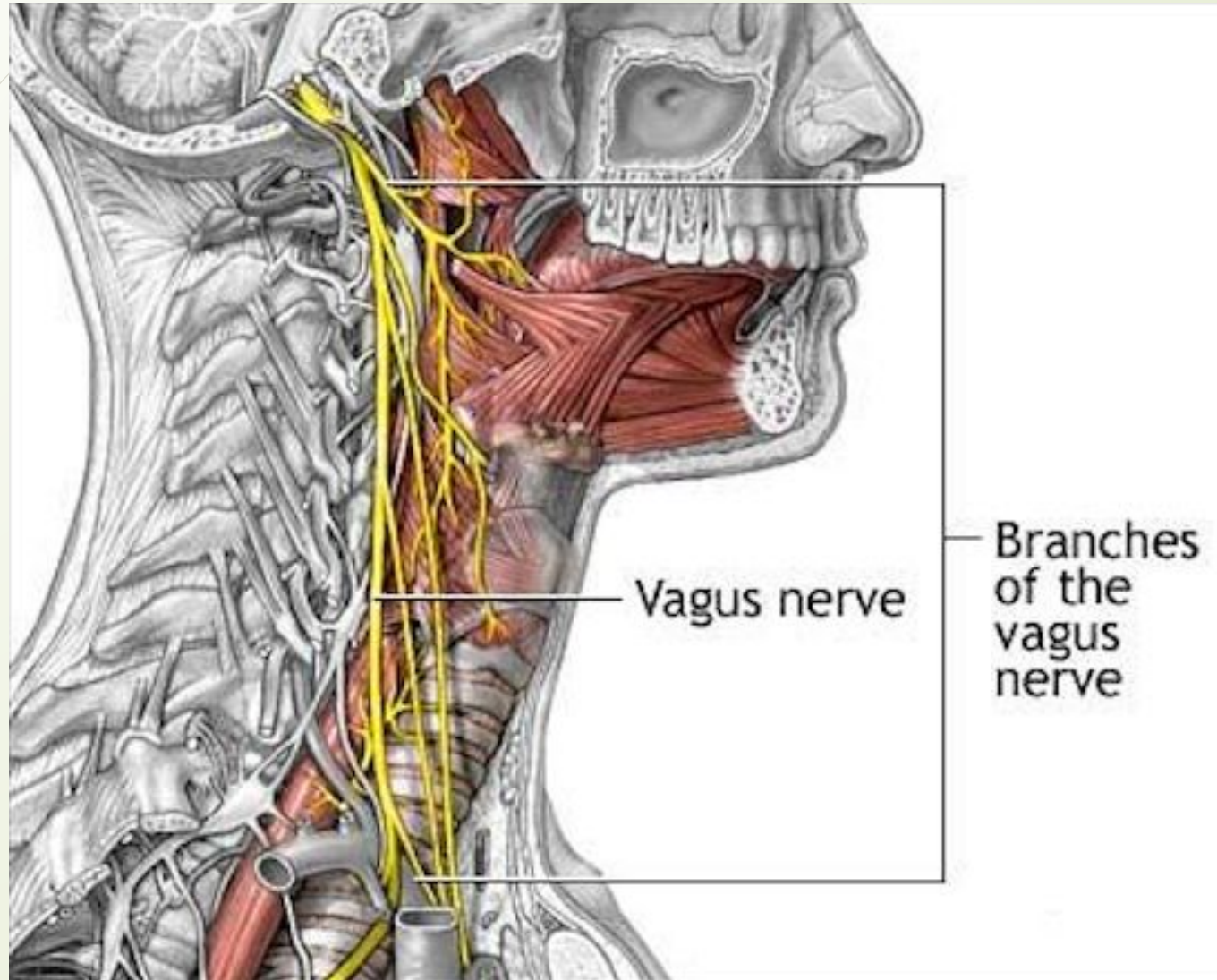
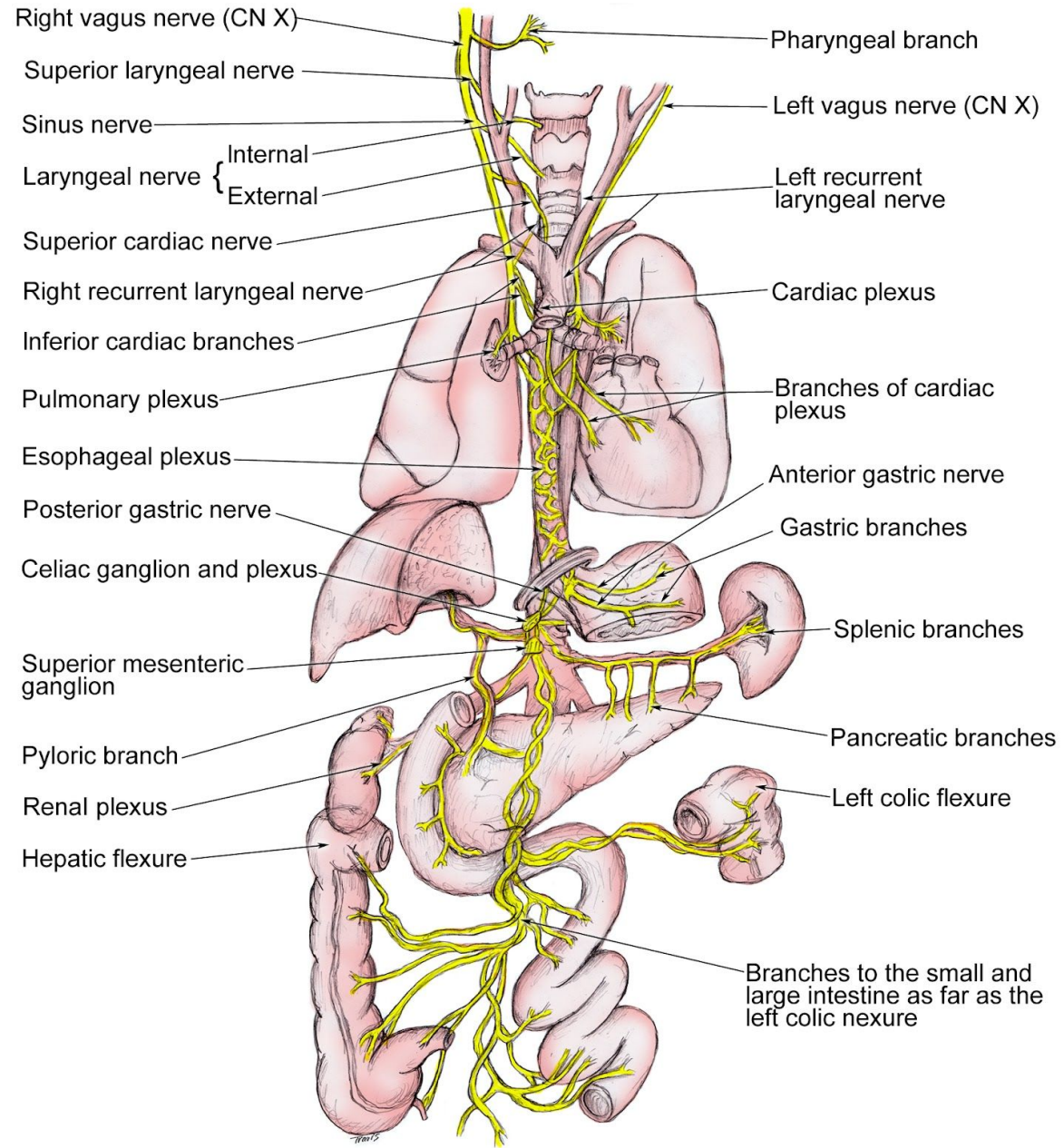


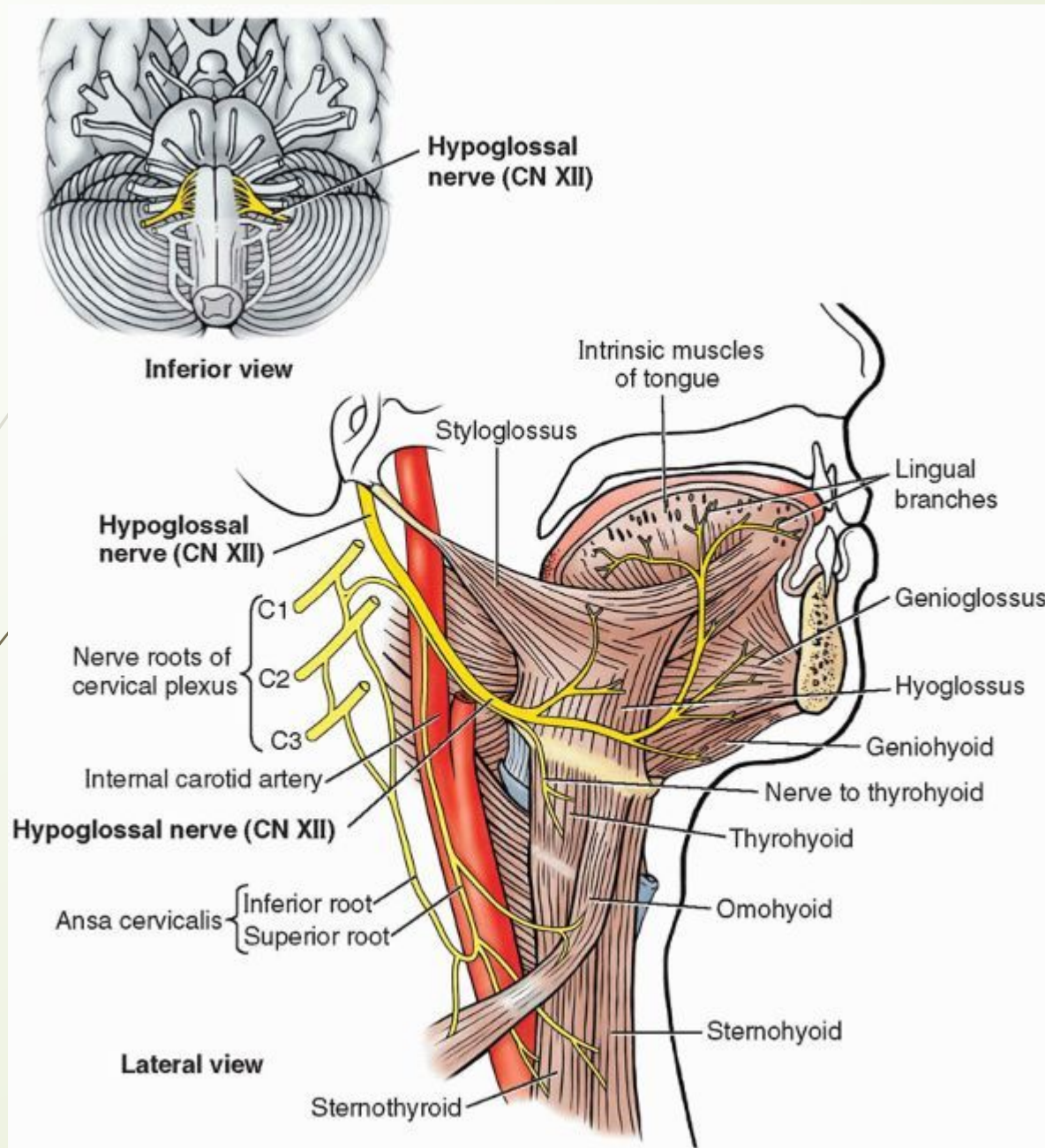
FIGURE 6-8 Pathway of the superficial temporal artery.

Блуждающий нерв

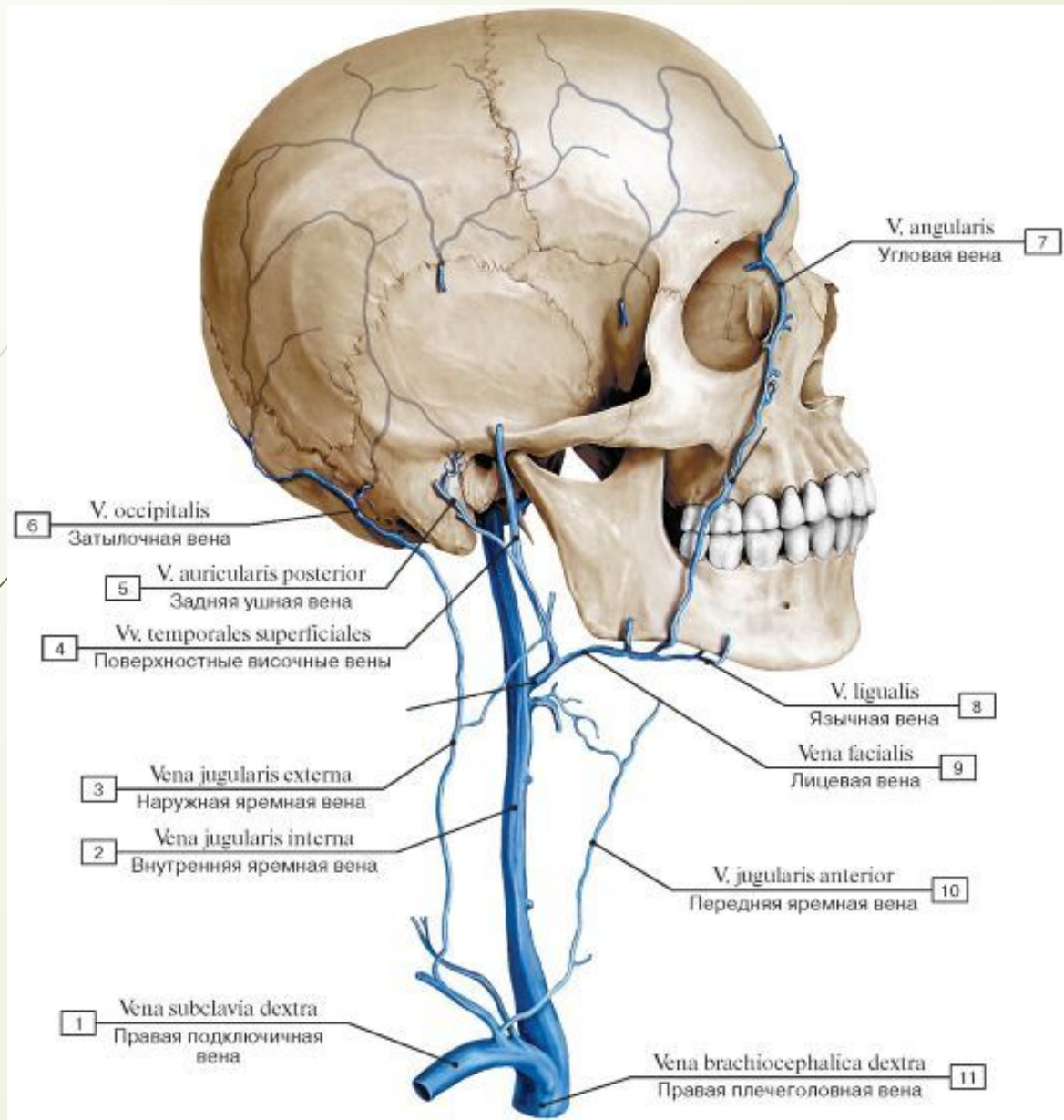


У блуждающего нерва можно выделить 4 отдела: головной, шейный, грудной и брюшной.

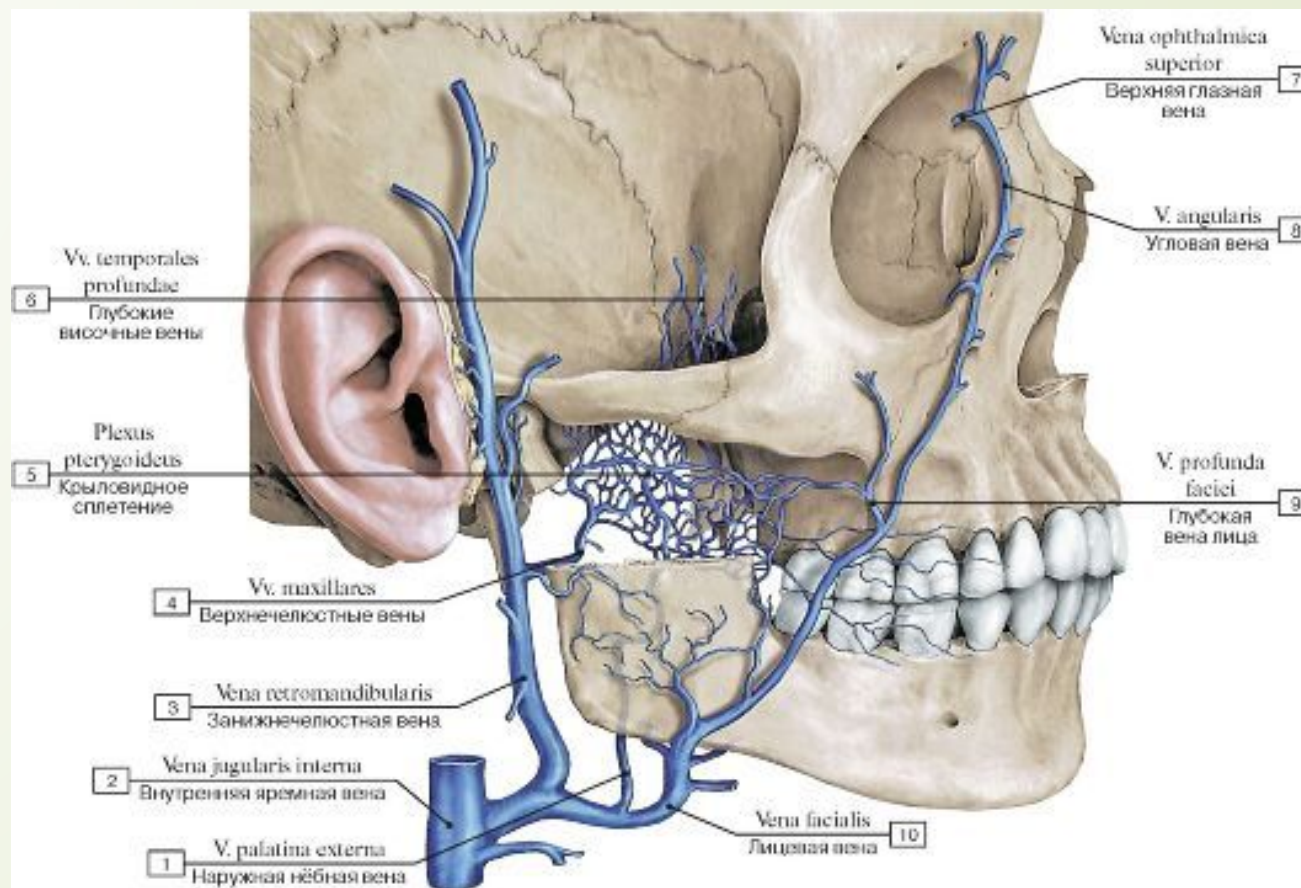




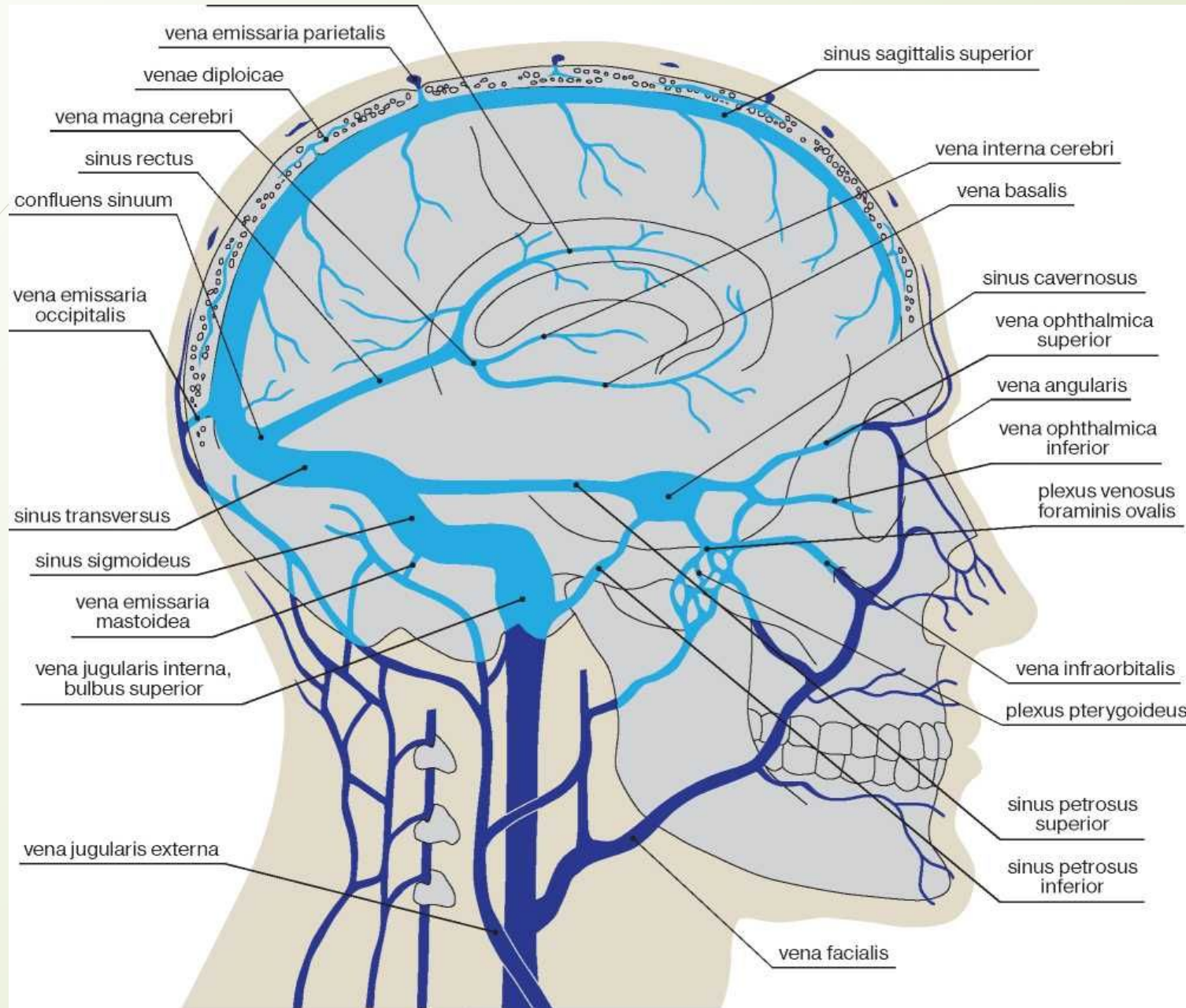
Подъязычный нерв, n. hypoglossus, — двигательный, иннервирует мышцы языка.

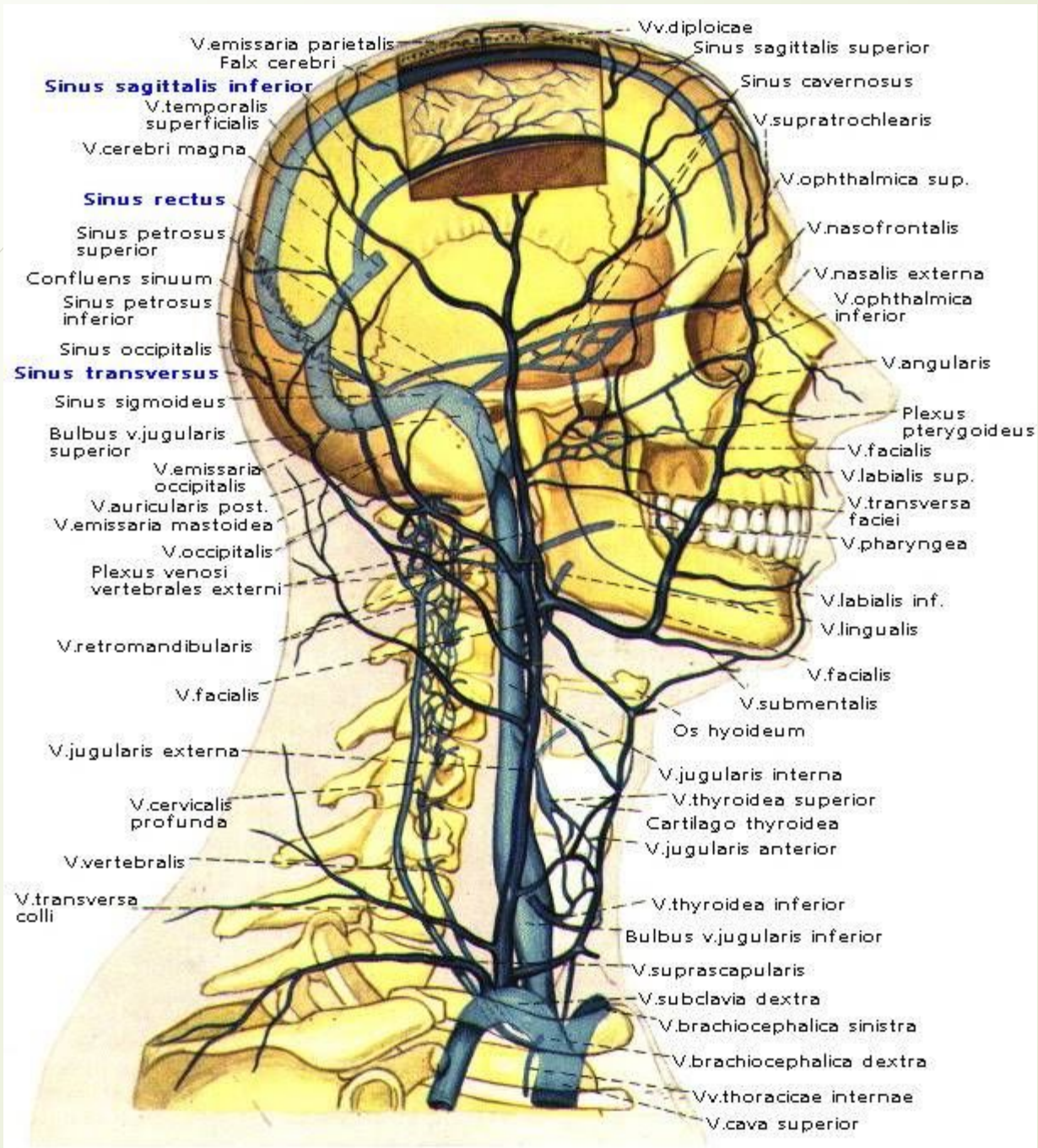


Внутренняя и наружная яремные вены



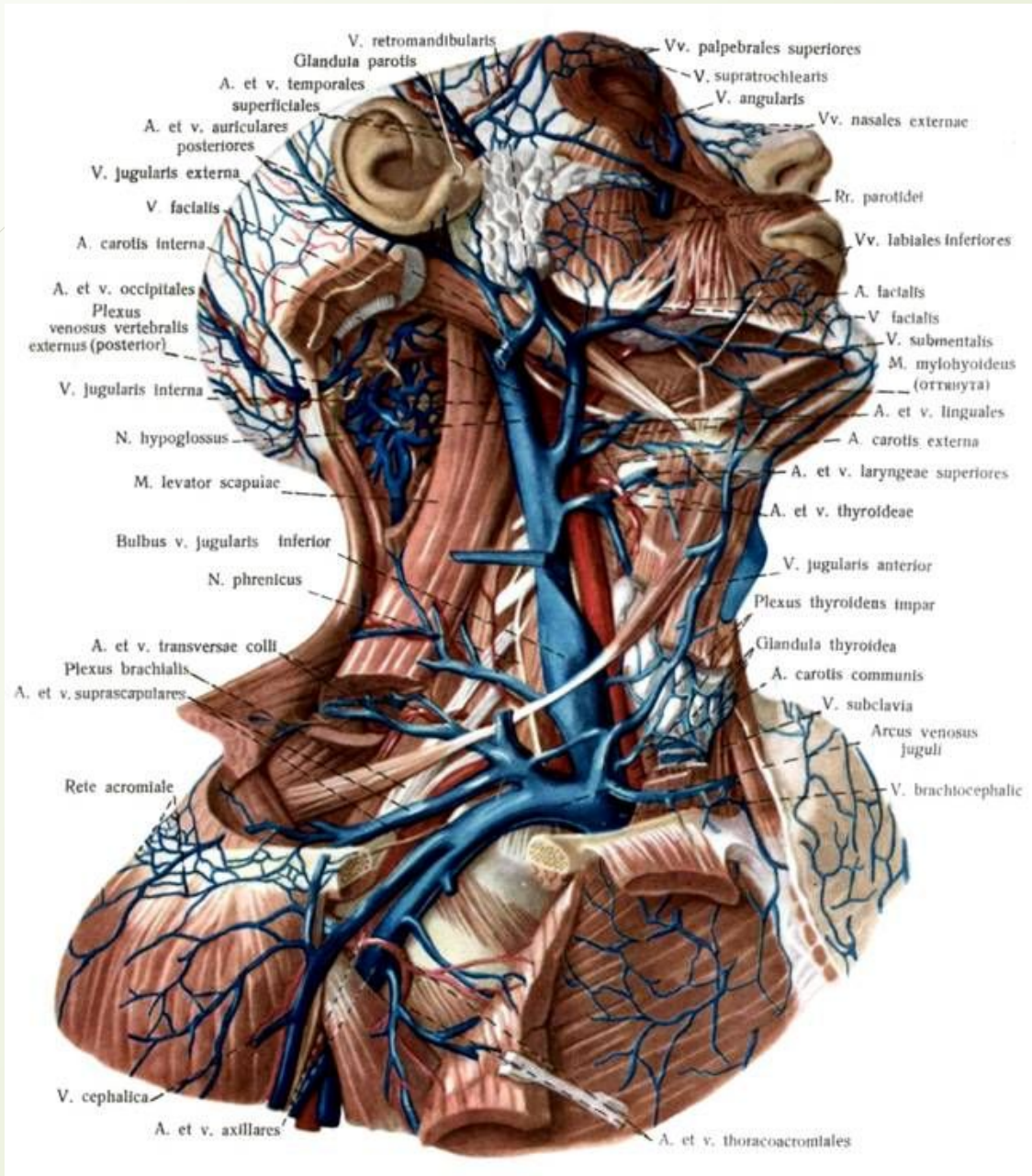
Внутренняя яремная вена (*v. jugularis interna*) — крупный сосуд, в который, так же как и в наружную яремную вену, собирается кровь от головы и шеи, от областей, соответствующих ветвлению наружной и внутренней сонных и позвоночных артерий.





Наружная яремная вена

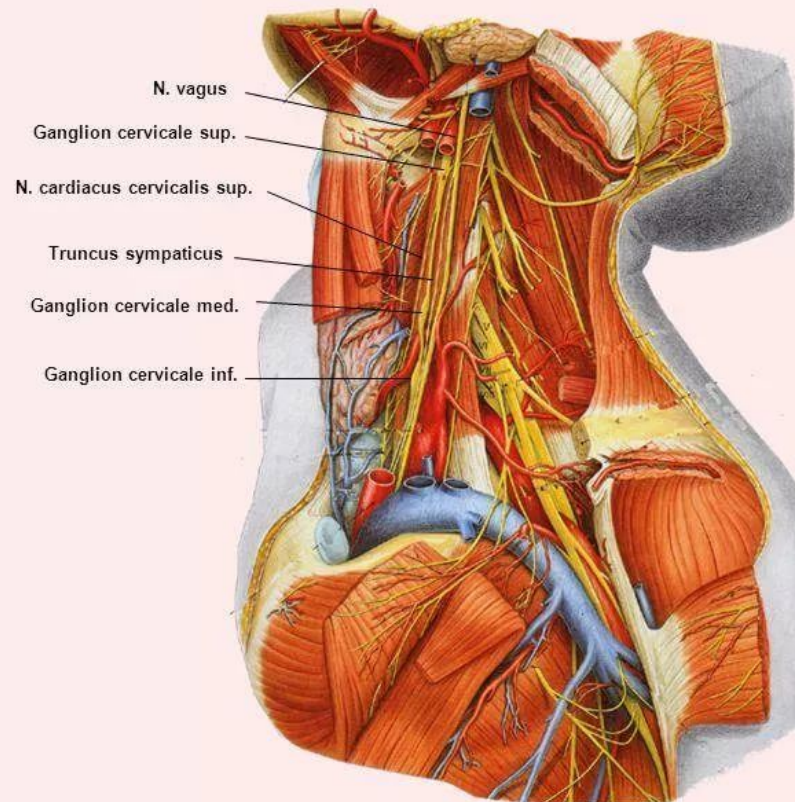




Сосудисто-нервный пучок шеи

Симпатический ствол

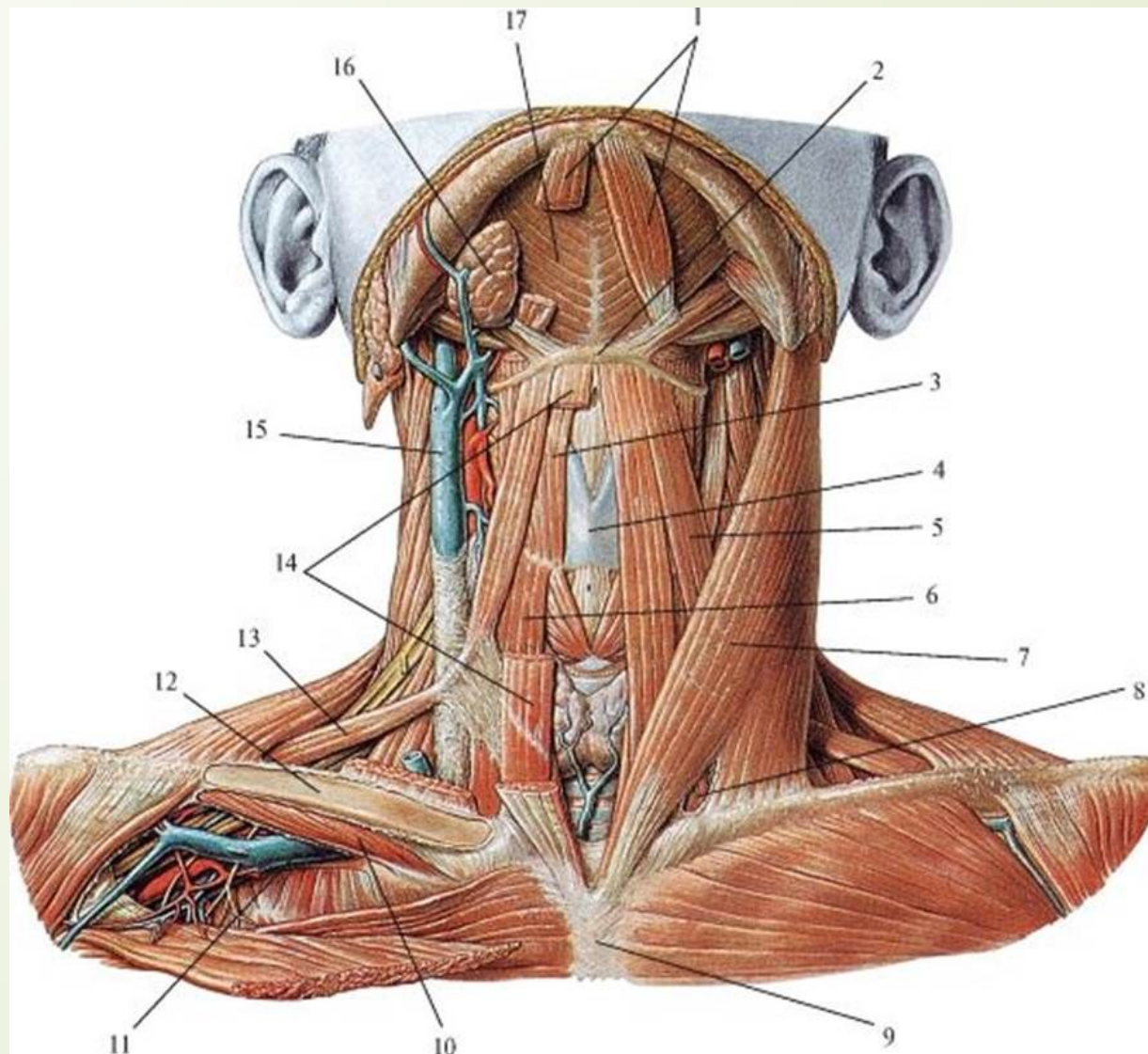
Шейный отдел симпатического ствола



Верхний гортанный нерв




Подподъязычная область





Операции на сонной артерии




Показания:

- Сужение более 70% даже при отсутствии симптомов патологии.
- Сужение более 50% при наличии симптомов ишемии мозга, перенесенные в прошлом ишемические атаки или инсульт.
- Стеноз менее 50% при перенесенных инсульте или транзиторной ишемической атаке.
- Внезапное нарушение деятельности мозга или прогрессирование хронической ишемии.
- Двустороннее поражение сонных артерий.
- Сочетанный стеноз позвоночных, подключичных и сонных артерий.



Противопоказания:

- Тяжелые заболевания сердца, легких, почек в стадии декомпенсации, которые делают любую операцию невыполнимой;
- Выраженное нарушение сознания, кома;
- Острый период инсульта;
- Внутримозговое кровоизлияние на фоне ишемического некроза;
- Необратимое повреждение мозга при полной окклюзии сонных артерий.



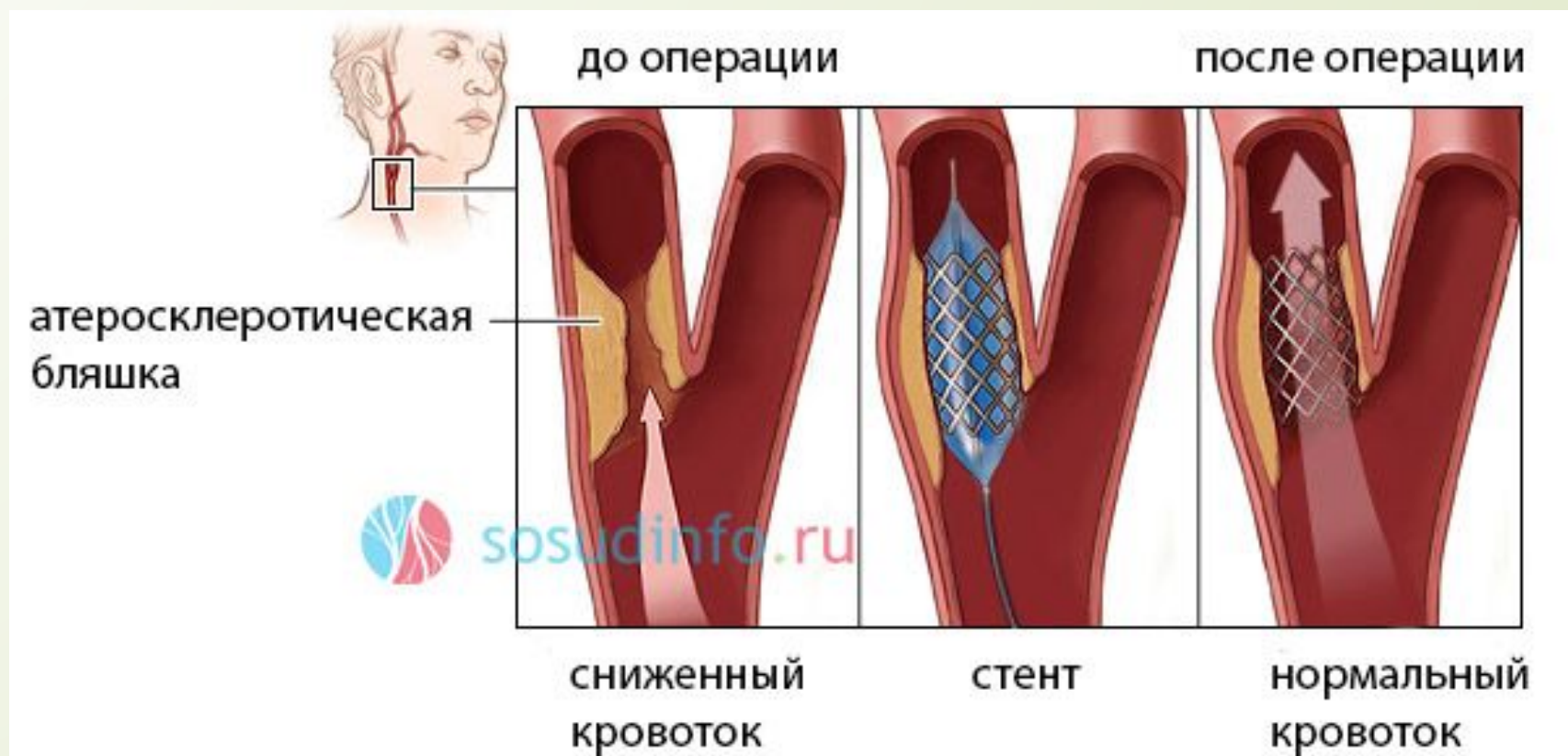
Основными видами операций на сонных артериях являются:

1. Каротидная эндартерэктомия (с заплатой, эверсионная).
2. Стентирование.
3. Протезирование сосуда.

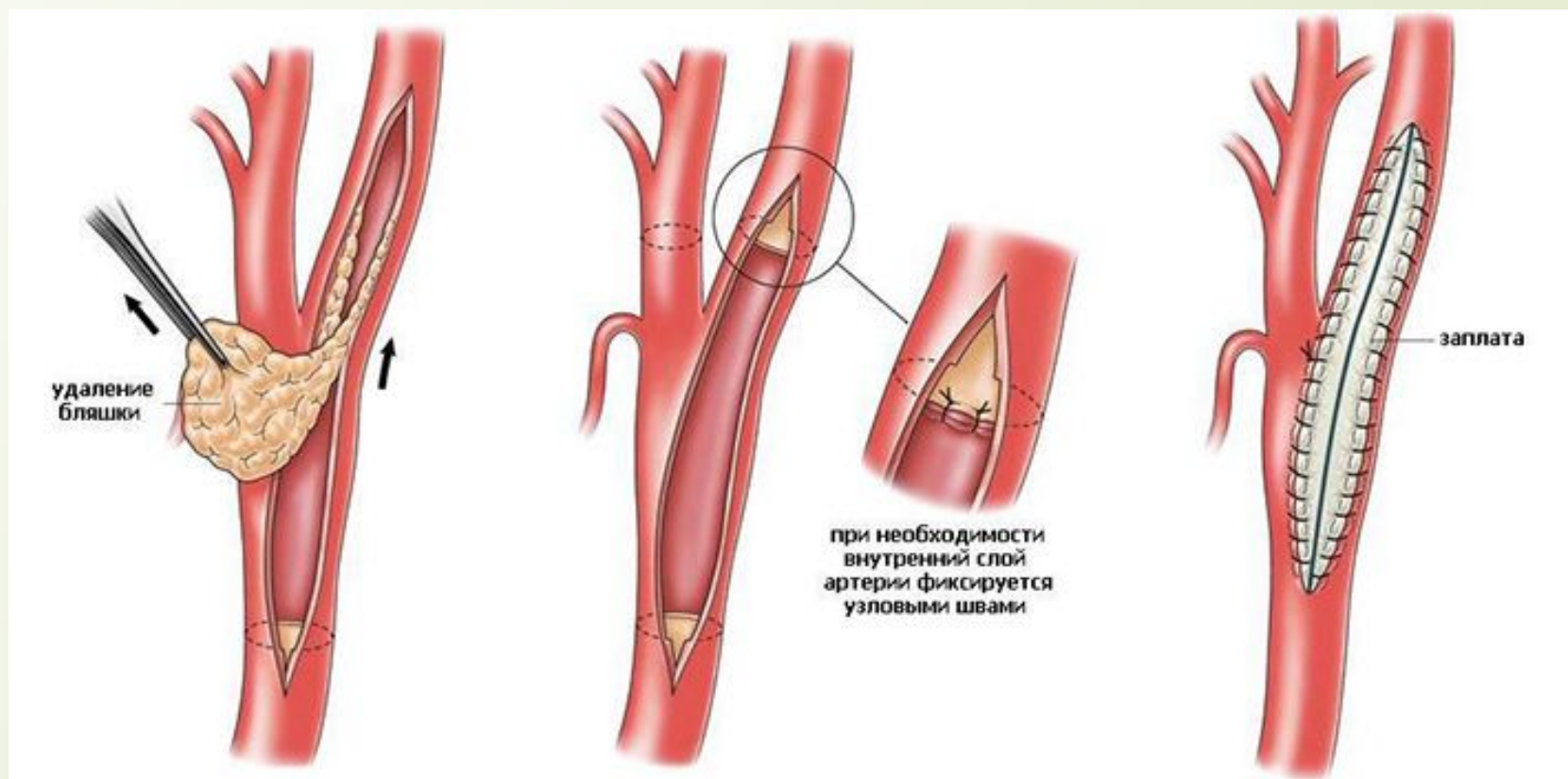
Каротидная эндартерэктомия



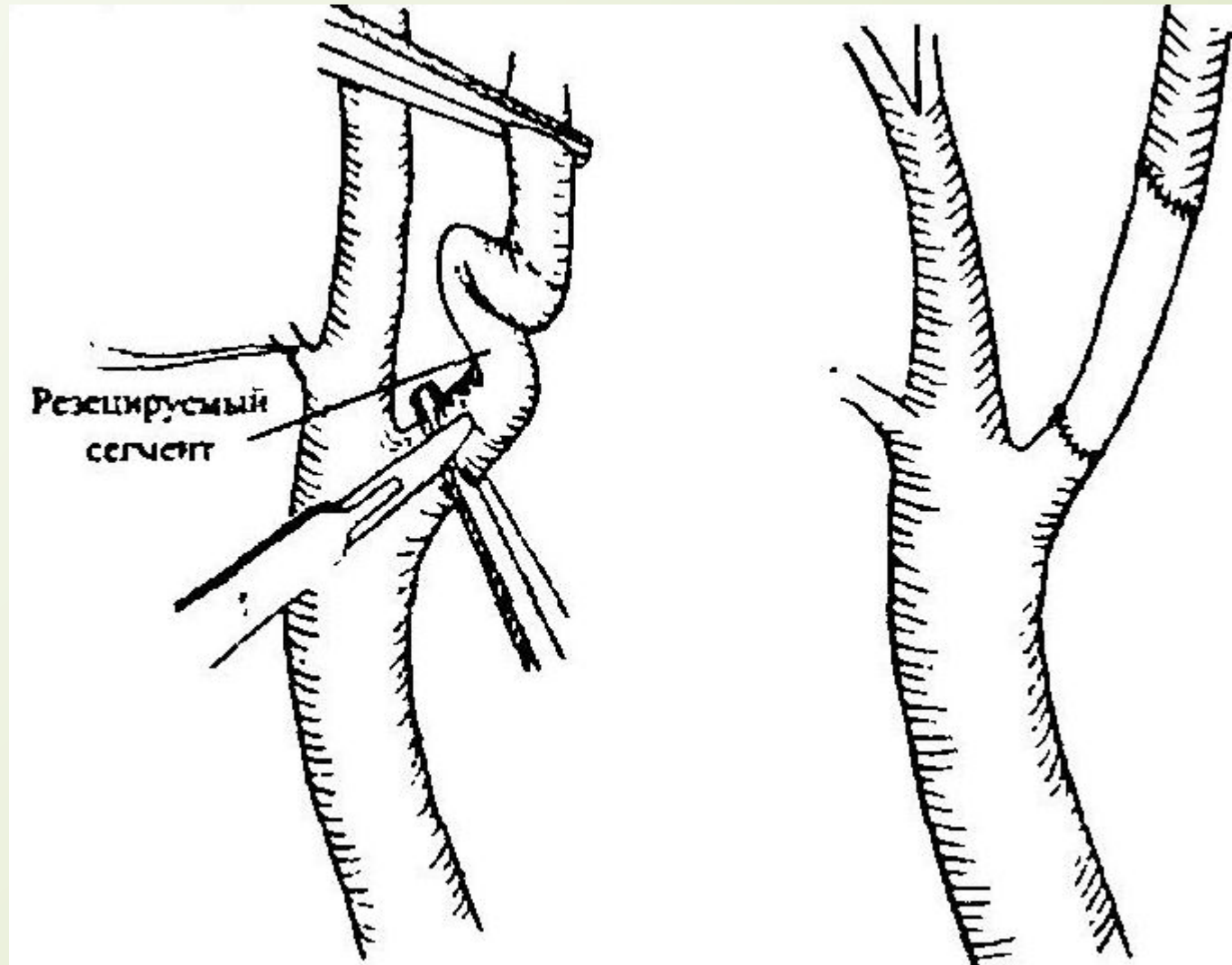
Стентирование



Протезирование сосуда



Операции при извитости сонных артерий





Список литературы:

- http://medicalplanet.su/xirurgia/topografia_sonnix_arterii.html
- <http://www.studfiles.ru/preview/6067301/page:13/>
- <http://helpiks.org/8-37907.html>
- http://trauma.ru/content/articles/detail.php?ELEMENT_ID=2406
- http://sosudinfo.ru/arterii-i-veny/operaciya-na-sonnoj-arterii/#h2_0



Спасибо за внимание!