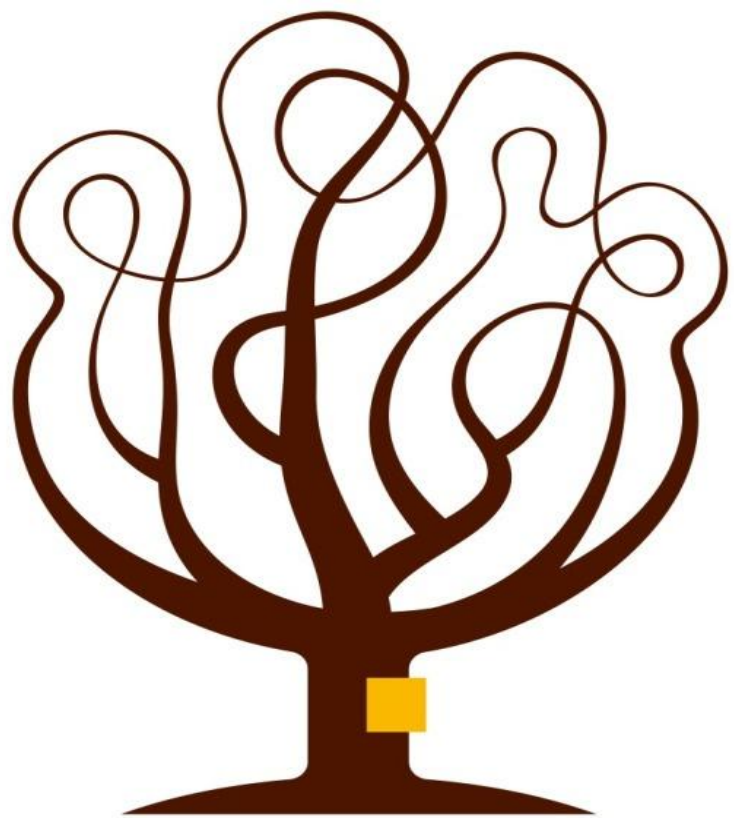


27.03.2018 г.



ПРОФЕССОРСКАЯ
КЛИНИКА
ДИНАСТИИ
ЮЦКОВСКИХ



Врач-дерматовенеролог, косметолог

Член европейской академии дерматологии и венерологии

Молокова Ирина Викторовна

ТРАДИЦИИ И ИННОВАЦИИ

? Качество жизни дерматологических пациентов

Тот, кто хочет знать правильный ответ, должен вначале задать правильный вопрос!



- ? Правильная оценка врачом пациента – почему это важно?!
- ? По данным зарубежных авторов в дерматологической помощи нуждается каждый четвертый пациент.
80% женщин недовольны своей внешностью и **63%** - мужчины.



ЛЕЧЕНИЕ

ЦЕЛИ

- ? Клиническое выздоровление, стойкая ремиссия
- ? Профилактика развития осложнений
- ? Восстановление утраченной трудоспособности
- ? Улучшение качества жизни

МЕТОДЫ

- ? Наружная терапия
- ? Системная терапия
- ? Физиотерапия
- ? Базисная терапия

ВРАЧЕБНАЯ ПРАКТИКА



ДЕРМАТОЛОГИЧЕСКИЕ ЗАБОЛЕВАНИЯ, СОПРОВОЖДАЮЩИЕСЯ ВЫРАЖЕННОЙ СХОСТЬЮ КОЖНЫХ ПОКРОВОВ

- ? Атопический дерматит
- ? Псориаз
- ? Вульгарный ихтиоз
- ? Кожный зуд
- ? Ихтиозиформная эритродермия
- ? Строфулюс
- ? Хронические формы экземы
- ? Хронические формы аллергического дерматита
- ? Тяжелые токсикодермии в стадии регенерации



ЭТИОЛОГИЯ КСЕРОЗОВ

Физиологический или конституциональный :

- дети
- взрослые
- старики

Ятрогенный:

- экзогенный
- эндогенный

Патологический:

- атопический
- псориатический



ПАТОЛОГИЧЕСКИЕ КСЕРОЗЫ

наиболее часто встречающиеся в
практике

Атопический

- ? У лиц с генетической предрасположенностью к атопии, дефектом иммунной системы (гиперпродукция IgE), гиперчувствительности к аллергенам и неспецифическим раздражителям, под действием факторов внешней и внутренней среды

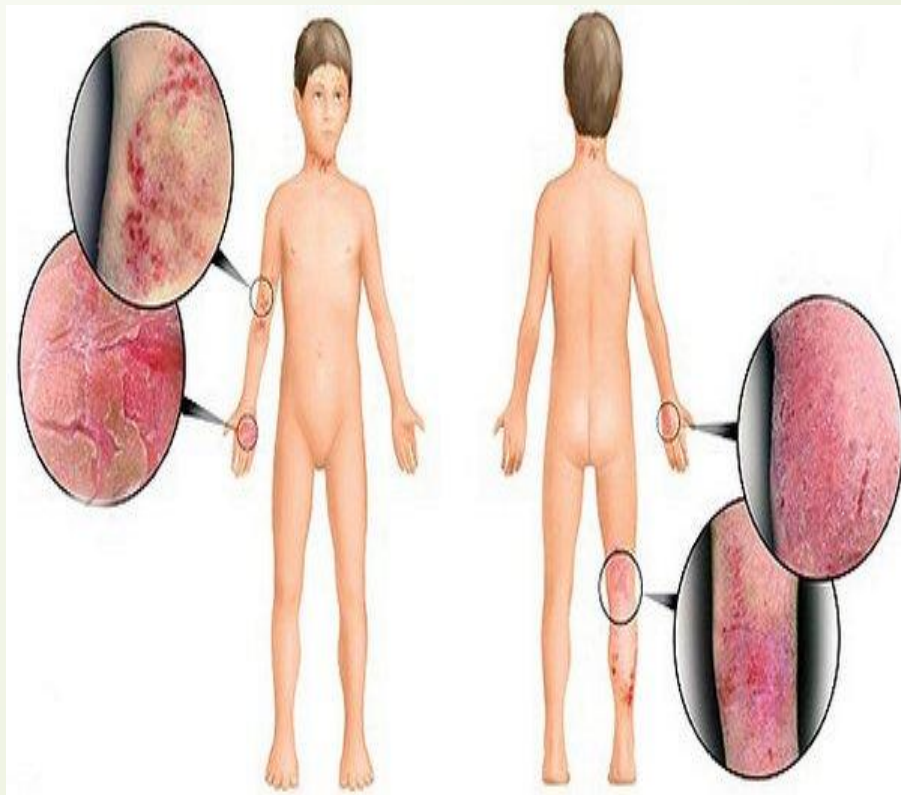
Псориазический

- ? Спонтанный
- ? После PUVA-терапии



АТОПИЧЕСКИЙ ДЕРМАТИТ

ЛОКАЛИЗАЦИЯ



ВЫРАЖЕННАЯ ЛИХЕНИФИКАЦИЯ У ПАЦИЕНТОВ С АТОПИЧЕСКИМ ДЕРМАТИТОМ

увеличивает площадь поверхности испарения



КОЖА ПАЦИНТОВ С
АТОПИЧЕСКИМ
ДЕРМАТИТОМ НАПОМИНАЕТ
СЫР МААСДАМ





Спасибо за

Внимание!!!

? ООО «ПКДЮ» 7 (862) 296-54-04

